

## TOP 11

Lage 1. OG  
Zimmer 2

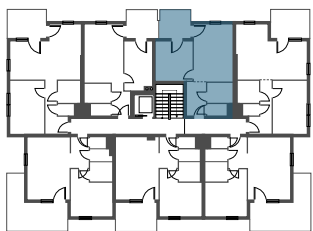
1. Vorraum	5 m <sup>2</sup>
2. WC	1,72 m <sup>2</sup>
3. Bad	3,86 m <sup>2</sup>
4. Zimmer	11,35 m <sup>2</sup>
5. Wohnküche	17,67 m <sup>2</sup>

**Wohnnutzfläche 39,6 m<sup>2</sup>**

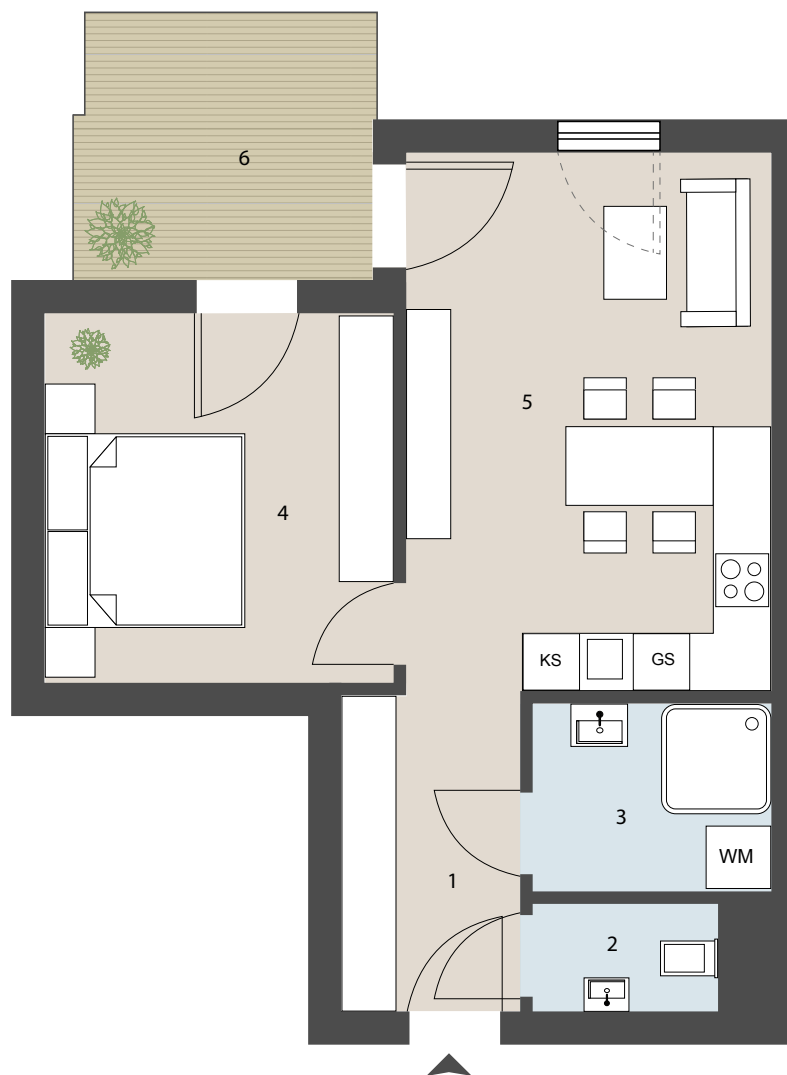
6. Balkon	6,62 m <sup>2</sup>
-----------	---------------------



ANSICHT NORD



ÜBERSICHTSPLAN



## DAS JOE

LOSCHMIDTGASSE 22-24  
1210 WIEN



DIE ANGEGEBENEN MASSE SIND ZIRKAWERTE. MASSABWEICHUNGEN BIS ZU 3% DER GESAMTFLÄCHE, SOWIE TECHNISCH ERFORDERLICHE ÄNDERUNGEN SIND MÖGLICH. EINGETRAGENE MÖBLIERUNGEN SIND IM KAUFPREIS NICHT ENTHALTEN. DIE SANITÄREINRICHTUNG IST SINNBILDLICH ZU VERSTEHEN, DIE AUSSTATTUNG ERFOLGT GEMÄSS BAU- UND AUSSTATTUNGSBESCHREIBUNG.



SIEBEN DÖRFER IMMOBILIEN

MARC-AUREL-STRASSE 4/16  
1010 WIEN

OFFICE@7DOERFER.AT  
+43 1 9392929