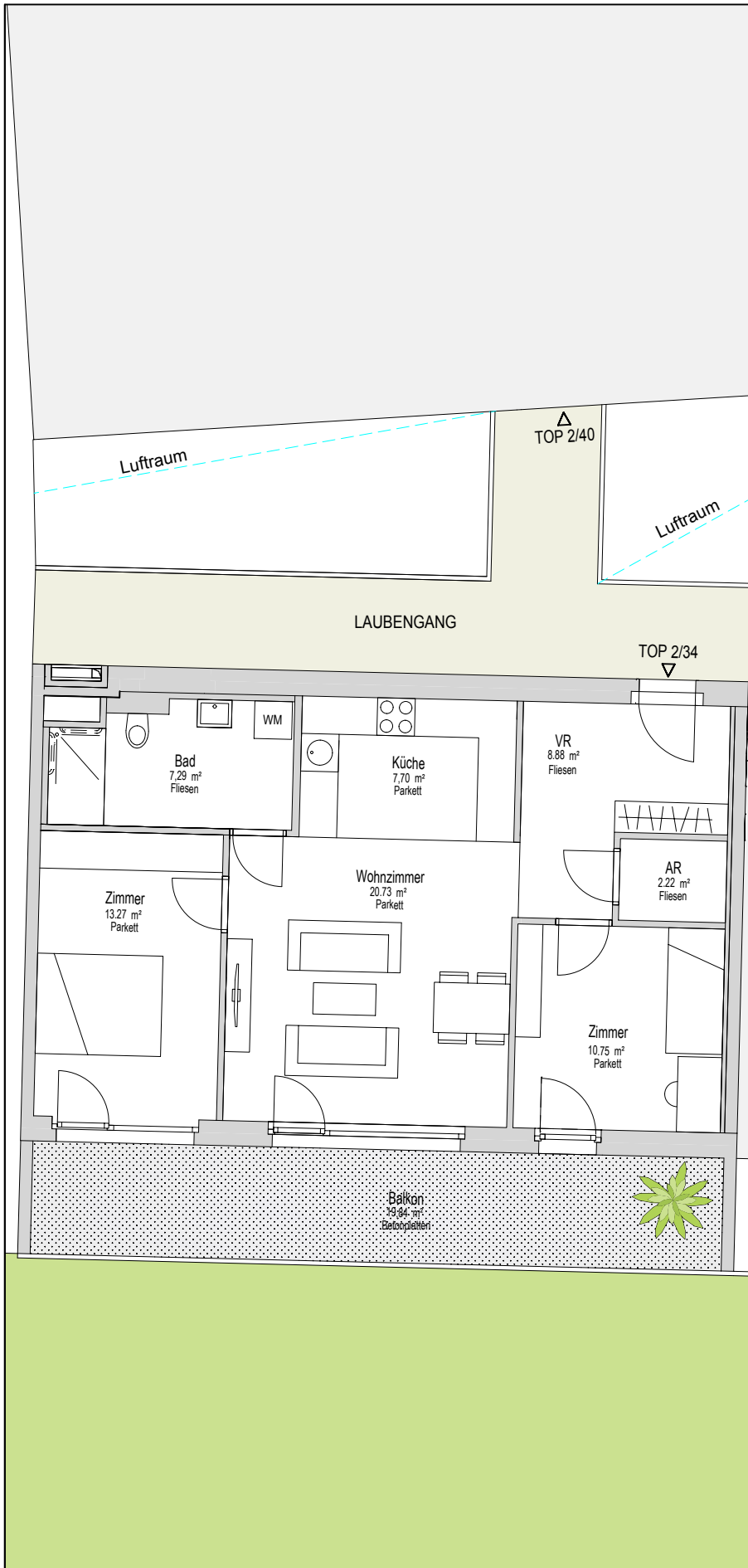


Leben IM DORF



BAUTEIL 2 1.OG TOP2/34

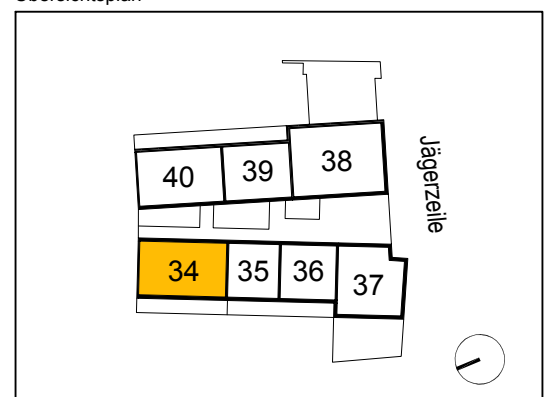
3 Zimmer Wohnung

Wohnnutzfläche:	70.84 m ²
Balkon:	19.84 m ²
Terrasse:	00.00 m ²
Garten:	00.00 m ²
Einlagerungsraum:	UG
Garagenstellplatz:	UG

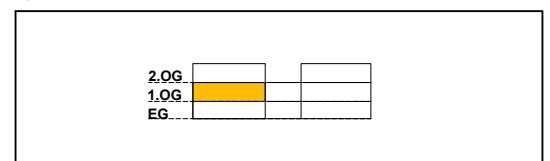
Es gilt die jeweils gültige Bau- und Ausstattungsbeschreibung. Änderungen während der Bauausführung vorbehalten.

Möblierungsvorschlag - dargestellt
Einrichtungsgegenstände sind nicht Teil der Wohnungsausstattung.

Übersichtsplan



Systemschnitt



M:1/100

0m 5m