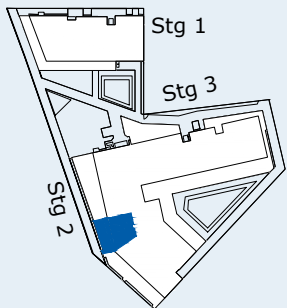


**1210 WIEN,
SIMONE-VEIL-GASSE 4
>>WOHNWILDNIS1210<<**

Top 3 | Stiege 2 | EG
Typ C, freifinanziert

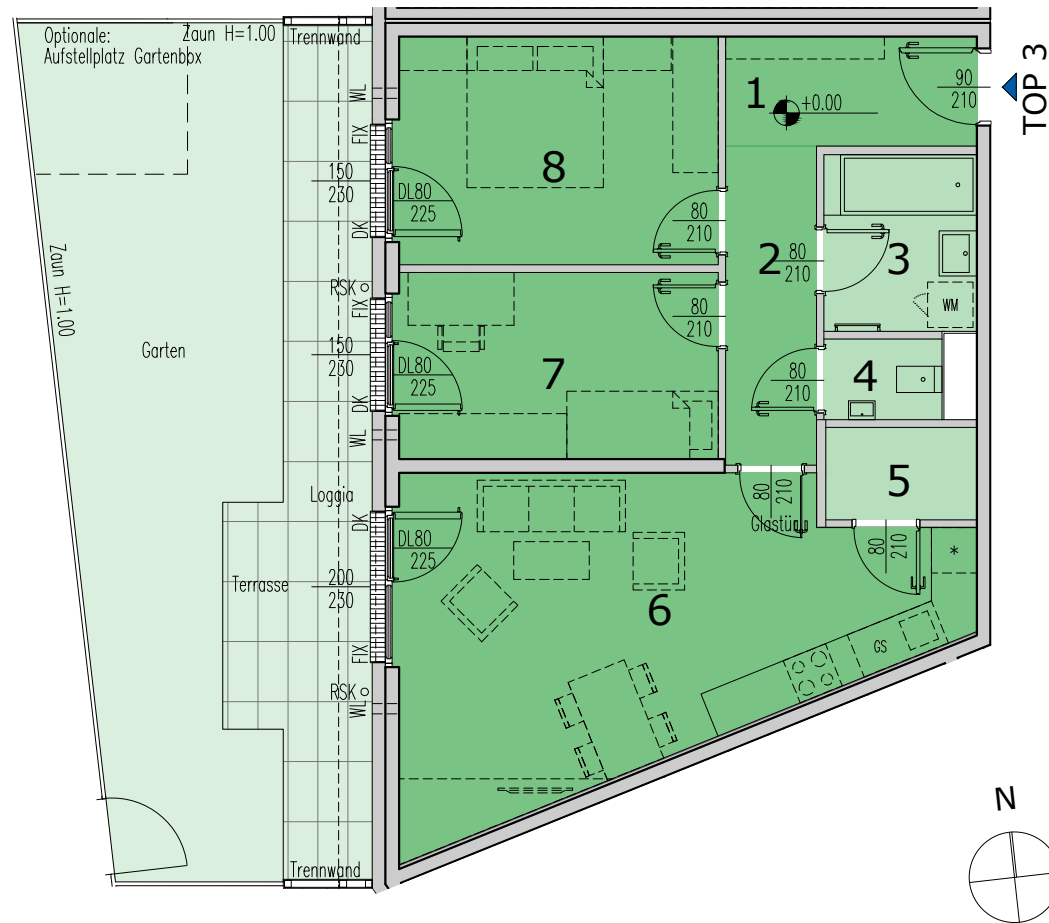
Wohnfläche	68,65 m²
Loggia	5,02 m²
Terrasse	10,64 m²
Garten	31,24m²
<hr/>	
1. Vorraum	4,81 m²
2. Gang	5,06 m²
3. Bad	4,72 m²
4. WC	1,67 m²
5. AR	2,44 m²
6. Wohnküche	26,49 m²
7. Zimmer	10,57 m²
8. Zimmer	12,89 m²



VERTRAGSPLAN

VERKAUF

ARWAG Immobilienreuehand
+43 1 797 00 - 117
info@arwag.at
arwag.at



A4/ M 1:100



DUK	Deckenunterkante	D	Drehflügel	WL	Wandlüfter
RSK	Regensinkkasten	DK	Drehkipplügel	WM	Waschmaschine
RAR	Regenfallrohr	FIX	Fixverglasung	GS	Geschirrspüler
PS	Putzschächte	FPH	Fertigparapethöhe	AD	Abhangdecke

Index: 05

Stand: 06.03.2026

Für die Anfertigung von Einbaumöbel sind Naturmaße zu nehmen! Einbaumöbel nicht an Außenwand stellen. Die im Plan dargestellte Möblierung ist schematisch und dient ausschließlich zur unverbindlichen Illustration - bitte um Beachtung der Bau- und Ausstattungsbeschreibung. Bei der Ermittlung der Durchgangslichte (nutzbare Höhe) werden Türanschlag, -schwelle, -schließer und Niveausprünge bis 3 cm nicht berücksichtigt.

Vorbehaltlich technischer und konstruktiver Änderungen, sofern dem/ der Nutzer: in zumutbar, insbesondere weil sie geringfügig und sachlich gerechtfertigt