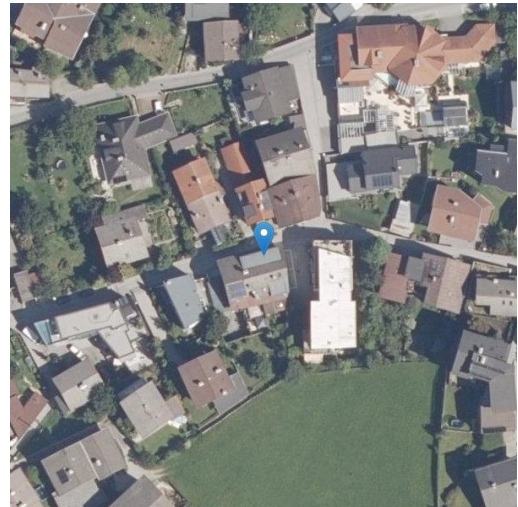


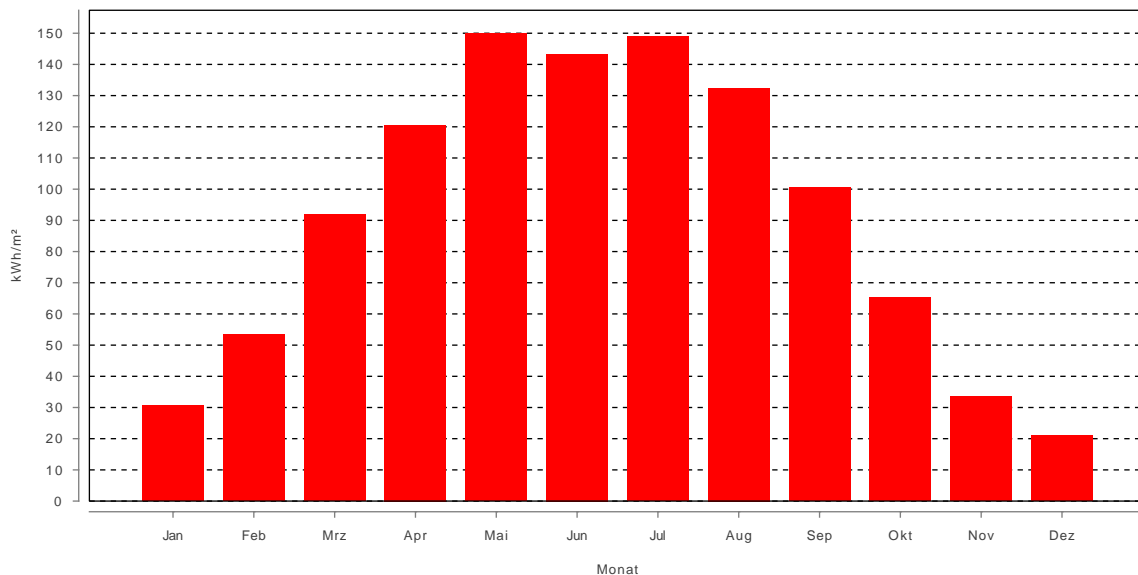
## Solarpotenziale am Standort Simulation der Solarstrahlung und Sonnenscheindauer

### Angaben zum gewählten Standort im Oberflächenmodell

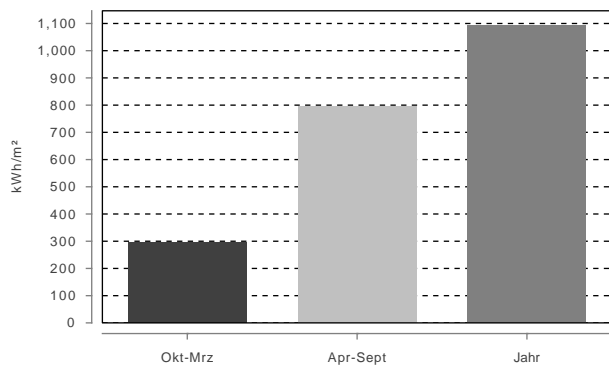
Position MGI Austria West	104411 RW; 246070 HW
Position WGS 84	11°42'53" Ost; 47°20'42" Nord
Höhe über Adria	591 m
Höhe über Oberfläche	2.0 m
Neigung (Standardwert)	0 °
Fläche (Standardwert)	1 m <sup>2</sup>
Solarstrahlung Jahr	1,092 kWh/m <sup>2</sup>
Solarstrahlung Sommer	796 kWh/m <sup>2</sup>
Solarstrahlung Winter	296 kWh/m <sup>2</sup>



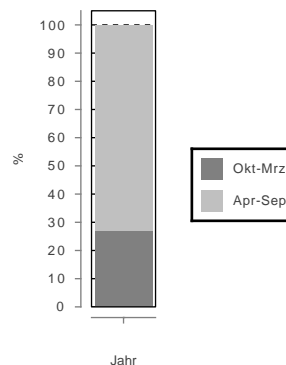
### Solarstrahlung nach Monaten



### Solarstrahlung nach Jahresabschnitten



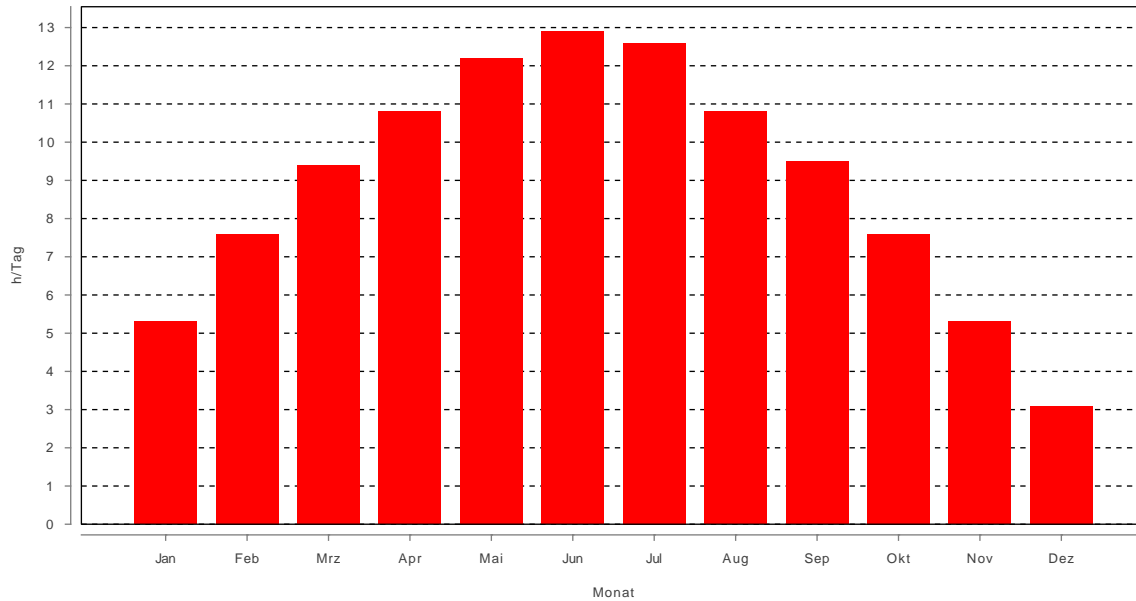
### Verteilung in %



Monat	kWh/m <sup>2</sup>
Jan	31
Feb	53
Mrz	92
Apr	121
Mai	150
Jun	143
Jul	149
Aug	132
Sep	100
Okt	65
Nov	33
Dez	21
Okt-Mrz	296
Apr-Sep	796
Jahr	1,092

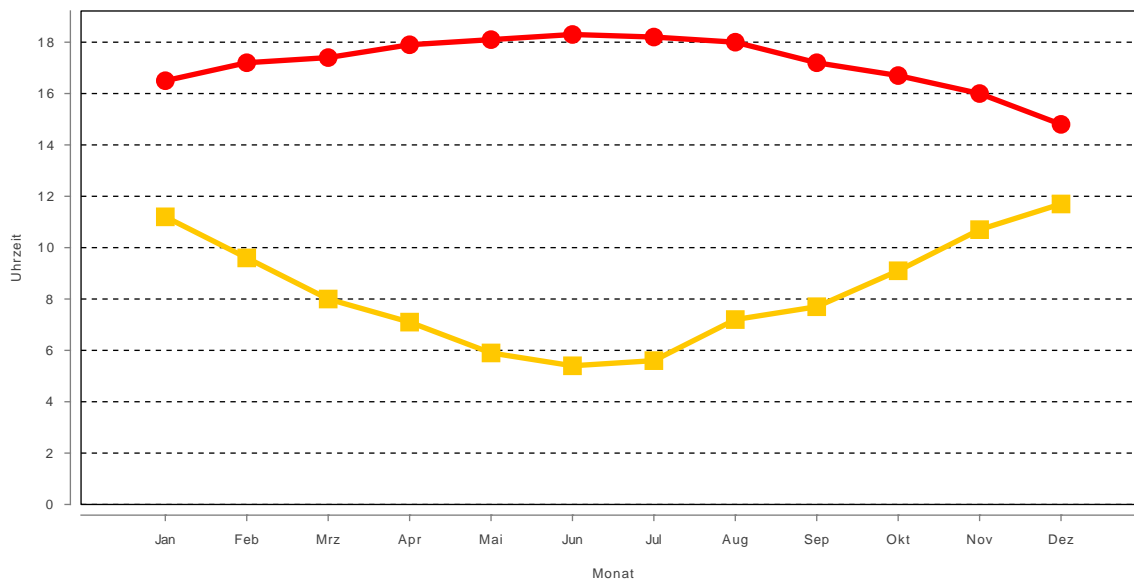
In der Berechnung der Solarstrahlung für den gewählten Standort sind die Einwirkungen der Fernverschattung durch das Gelände und der Nahverschattung durch Gebäude und Vegetation, sowie atmosphärische Korrekturen auf Grundlage gemittelter Klimadaten bereits berücksichtigt. Im Bereich von Freileitungen, welche in der Datengrundlage enthalten sind, treten deutliche Unterschiede zwischen den Berechnungen und den natürlichen Gegebenheiten auf!

### Sonnenscheindauer in Stunden für den 21. Tag eines jeden Monats



Die Berechnungen der Sonnenscheindauer des gewählten Standortes erfolgen für jeden 21. Tag im Monat. Die Ergebnisse zeigen das maximale Potenzial der Sonnenscheindauer unter Berücksichtigung der Fern- und Nahverschattung auf, darin sind die Einflüsse von Bewölkung nicht enthalten.

### Zeitpunkte von Sonnenauf- und -untergang am 21.Tag eines jeden Monats



Die Berechnungen des Sonnenauf- und des Sonnenuntergangs für den gewählten Standort am 21. Tag eines jeden Monats erfolgt unter Berücksichtigung von Fern- und Nahverschattung.

Die berechneten Zeiten sind als Ortszeit (Sonnenzeit für den gewählten Standort) angegeben. Diese Zeitangaben sind gegenüber der Mitteleuropäischen Uhrzeit MEZ bzw. MEZ Sommerzeit um die Zeitdifferenz von +4 Minuten je Längengrad zwischen der Position und dem Längengrad 15° zu korrigieren. Die Zeitdifferenz von Ortszeit zu MEZ beträgt in Tirol ca. 8 min an der Ostgrenze zu Kärnten und ca. 20 min an der Westgrenze zu Vorarlberg.

Im Bereich von Freileitungen, welche in der Datengrundlage enthalten sind, treten deutliche Unterschiede zwischen Berechnungen und den natürlichen Gegebenheiten auf!