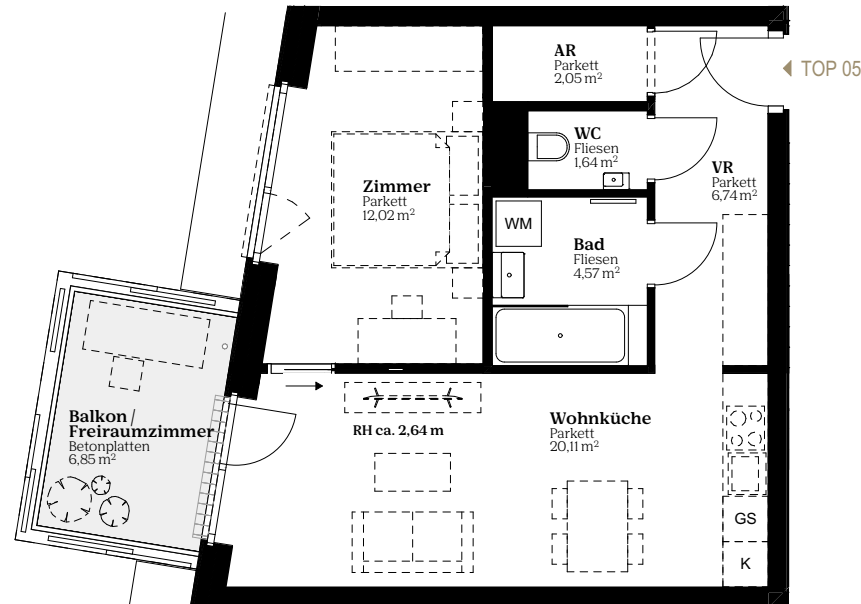


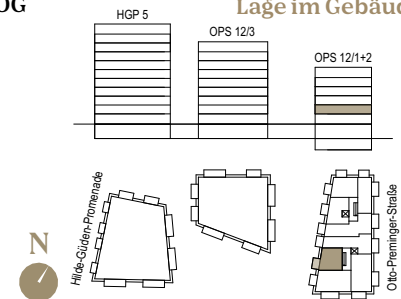
Top 05 Variante

1030 Wien, Otto-Preminger Straße 12 / Stiege 2

Baufeld 13 Lage im Quartier



1. OG Lage im Gebäude



Zimmeranzahl	2
Wohnfläche	47,13 m ²
Balkon	- m ²
Balkon / Freiraumzimmer	6,85 m ²
Einlagerung	3,48 m ²

Kontakt



wohnen@villageimdrritten.at

N



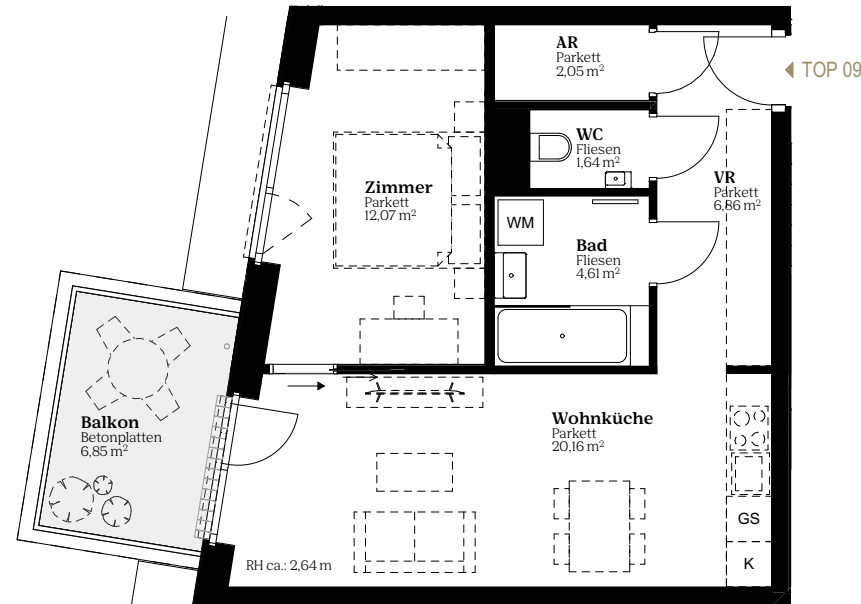
Maßstab in Meter

Top 09 Variante

1030 Wien, Otto-Preminger Straße 12 / Stiege 2

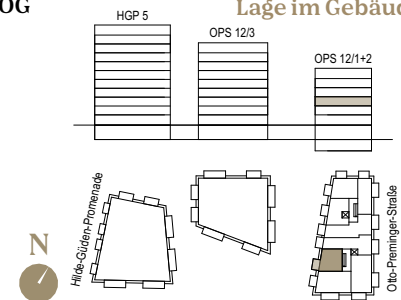
Baufeld 13

Lage im Quartier



2. OG

Lage im Gebäude



Zimmeranzahl	2
Wohnfläche	47,39 m ²
Balkon	6,85 m ²
Balkon / Freiraumzimmer	- m ²
Einlagerung	3,48 m ²

Kontakt



wohnen@villageimdritten.at

N



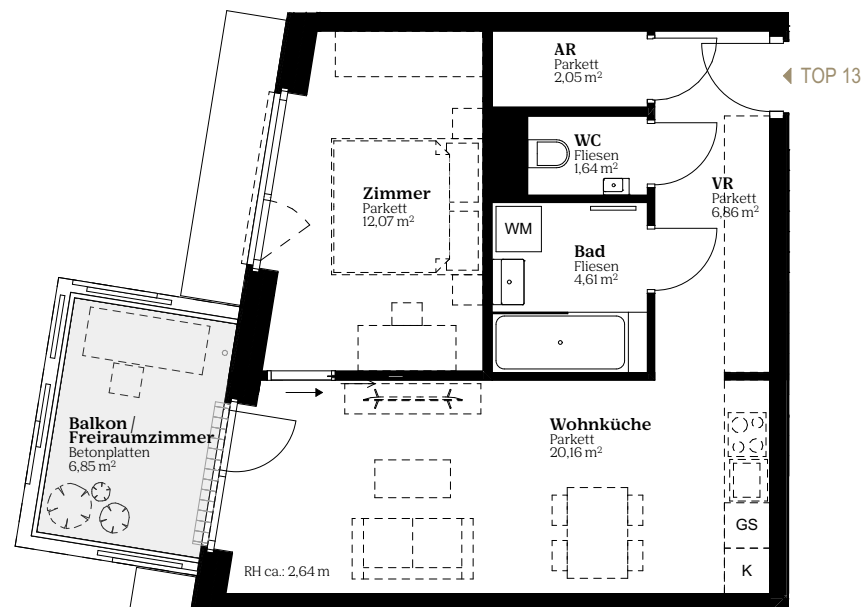
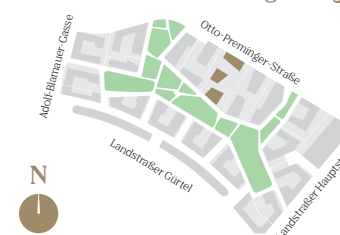
Maßstab in Meter

Top 13 Variante

1030 Wien, Otto-Preminger Straße 12 / Stiege 2

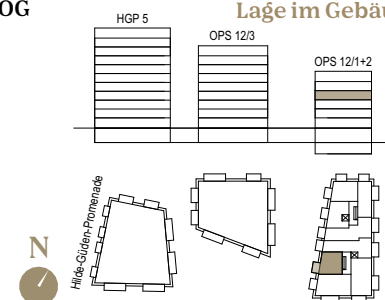
Baufeld 13

Lage im Quartier



3. OG

Lage im Gebäude



Zimmeranzahl	2
Wohnfläche	47,39 m ²
Balkon	- m ²
Balkon / Freiraumzimmer	6,85 m ²
Einlagerung	3,55 m ²

Kontakt



wohnen@villageimdrritten.at

N



Maßstab in Meter

Top 17 Variante

1030 Wien, Otto-Preminger Straße 12 / Stiege 2

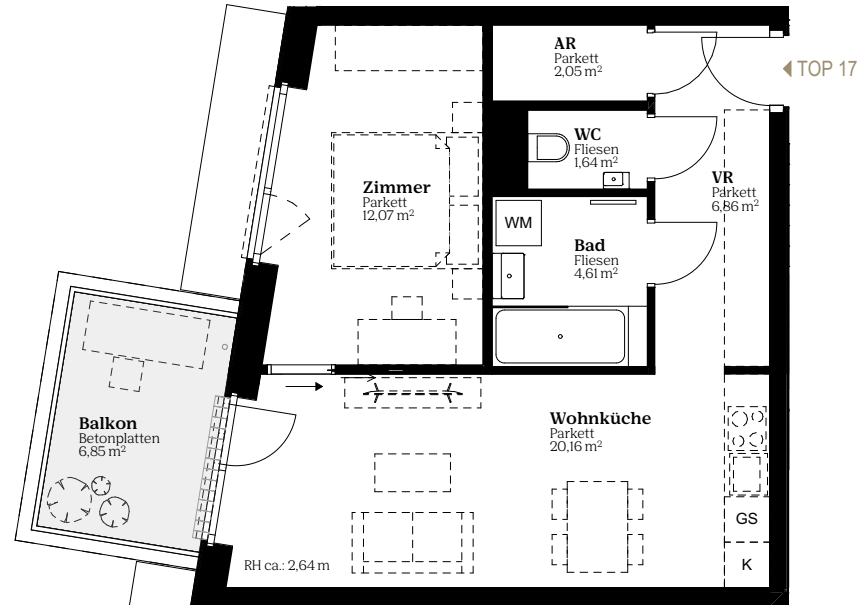
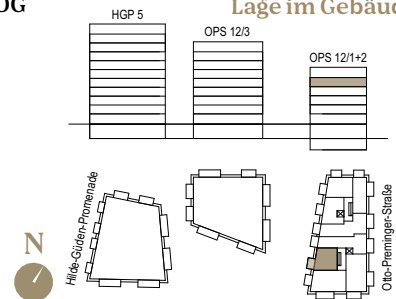
Baufeld 13

Lage im Quartier



4. OG

Lage im Gebäude



Zimmeranzahl	2
Wohnfläche	47,39 m ²
Balkon	6,85 m ²
Balkon / Freiraumzimmer	- m ²
Einlagerung	3,00 m ²

N



Maßstab in Meter

Kontakt



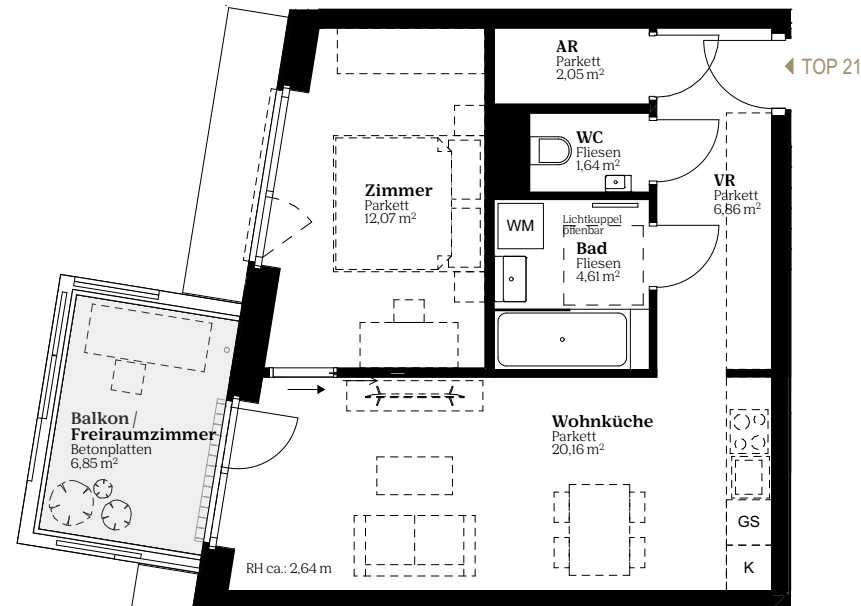
wohnen@villageimdritten.at

Top 21 Variante

1030 Wien, Otto-Preminger Straße 12 / Stiege 2

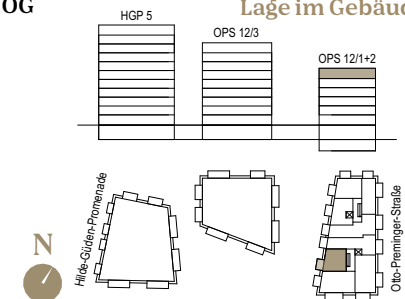
Baufeld 13

Lage im Quartier



5. OG

Lage im Gebäude



Zimmeranzahl	2
Wohnfläche	47,39 m ²
Balkon	- m ²
Balkon / Freiraumzimmer	6,85 m ²
Einlagerung	3,00 m ²

Kontakt



wohnen@villageimdrritten.at

N



Maßstab in Meter