

## 1220 Wien



📅 27.6.2023

🕒 15:23

**citywalx**

Citywalx GmbH  
Hegelgasse 19/11, 1010 Wien  
Österreich

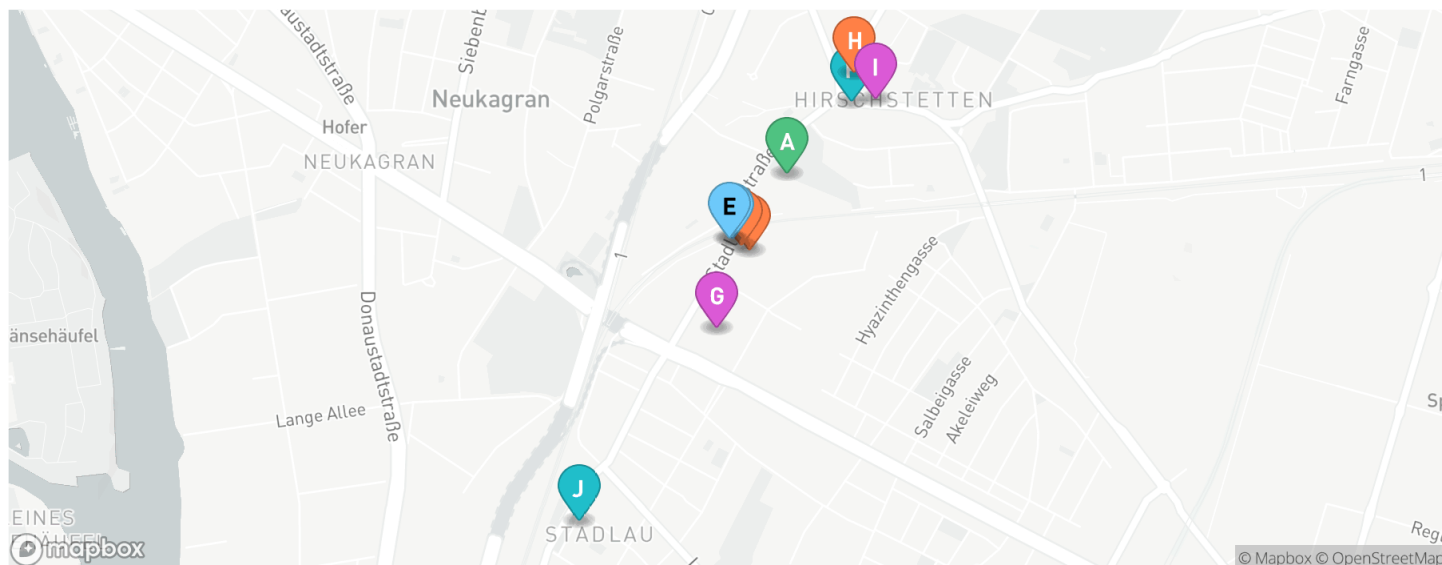
**UID-Nummer**  
ATU 76334307

**Firmenbuchnummer**  
FN 545073 d (Handelsgericht Wien)

**Kontakt**  
office@citywalx.net

**Quellen und Hinweise**  
<https://app.citywalx.net/sources-and-legal>

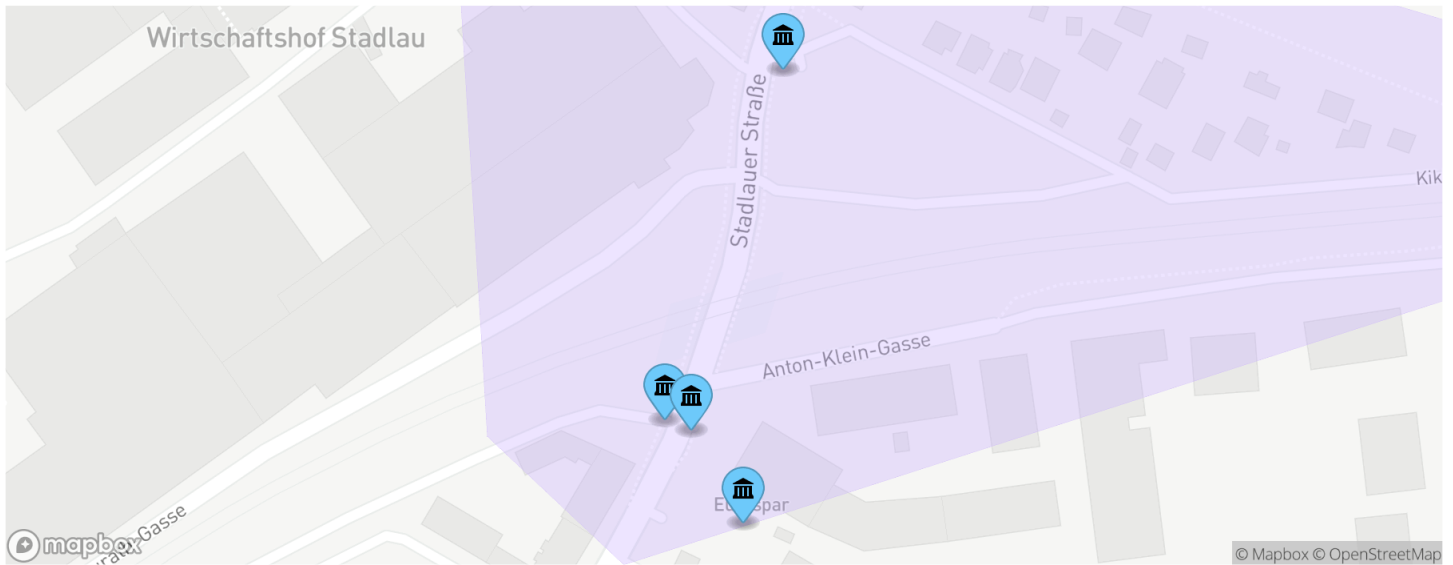
## 01 Ausgewählte POIs \ Nachbarschaft



● Erholung und Freizeit ● Einkaufen ● Mobilität ● Dienstleistungen ● Gastronomie

	Kategorie	Entfernung (Luftlinie)
A - Hirschstettner Aupark	Parks & Öffentliche Freiräume	101 m
B - dm	Drogeriemarkt	183 m
C - Eurospar	Supermärkte	205 m
D - Wien Miriam-Makeba-Gasse	ÖPNV	232 m
E - Wien Miriam-Makeba-Gasse	ÖPNV	243 m
F - Briefkasten	Post	432 m
G - Inferno	Restaurants	442 m
H - Penny Markt	Supermärkte	499 m
I - Goldener Hirsch	Restaurants	516 m
J - bank99	Bank	1.254 m

## 02 Alle POIs \ Mobilität



3min

**2**  
ÖPNV

**3**  
Parken


### ÖPNV (zwei Nächstgelegene)

	Linien	Entfernung (Luftlinie)
Wien Miriam-Makeba-Gasse	95A, 86A, 87A	232 m
Wien Miriam-Makeba-Gasse	95A, 86A, 87A	243 m

### Parken (zwei Nächstgelegene)

	Entfernung (Luftlinie)
Parken	170 m
Parken	222 m

## 02 Alle POIs \ Einkaufen

 3min

1  
Supermärkte

## Supermärkte (nächstgelegen)

---

Entfernung (Luftlinie)

Eurospar

205 m

## 02 Alle POIs \ Gastronomie



3min

1

Bars / Cafés

## Bars / Cafés (nächstgelegen)

---

	Entfernung (Luftlinie)
Platin	232 m

## 02 Alle POIs \ Dienstleistungen



 3min

**2**  
Sachbezogene Dienstleistung

### Sachbezogene Dienstleistung (zwei Nächstgelegene)

	Entfernung (Luftlinie)
Recycling	155 m
Car Hero	232 m



## 02 Alle POIs \ Erholung und Freizeit



3min

1

Parks & Öffentliche Freiräume

## Parks & Öffentliche Freiräume (nächstgelegene)

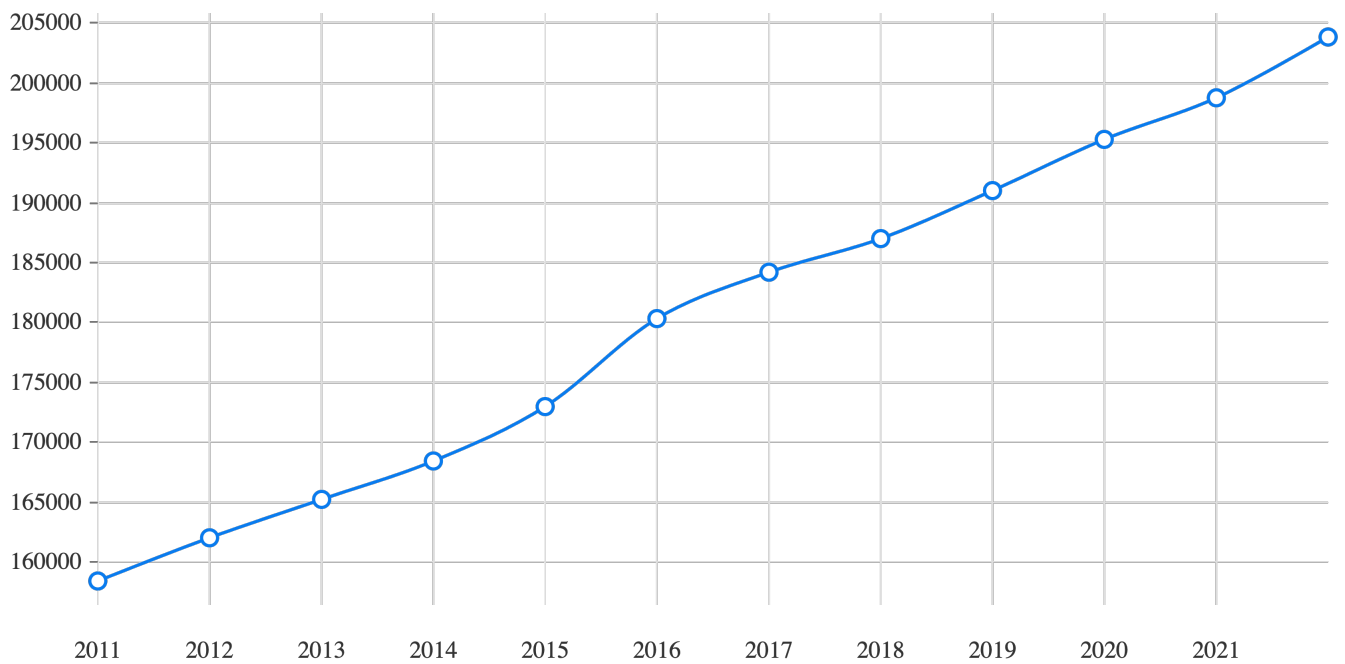
---

Entfernung (Luftlinie)

Hirschstettner Aupark

147 m

## 03 Demographie \ Bevölkerungszahl

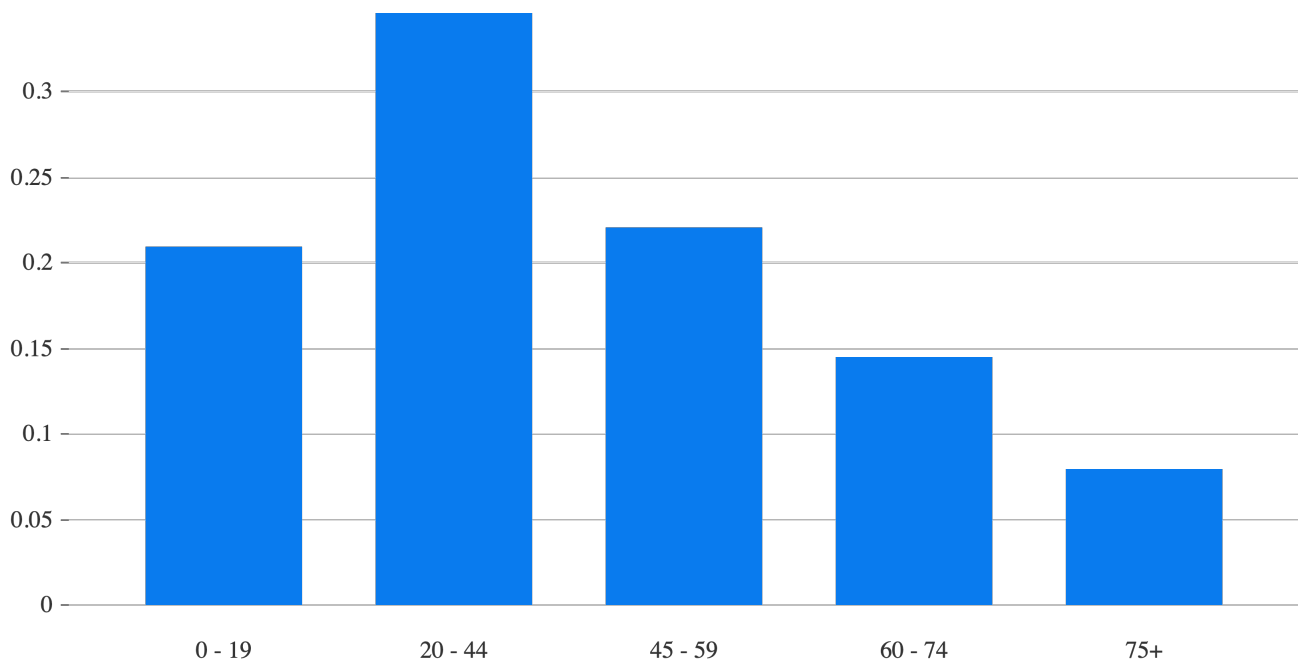


Bevölkerungszahl pro Areal

**203.823**

22. Bezirk (Donaustadt) ▲2,5%

## 03 Demographie \ Durchschnittliches Alter (2022)



Durchschnittliches Alter pro Areal

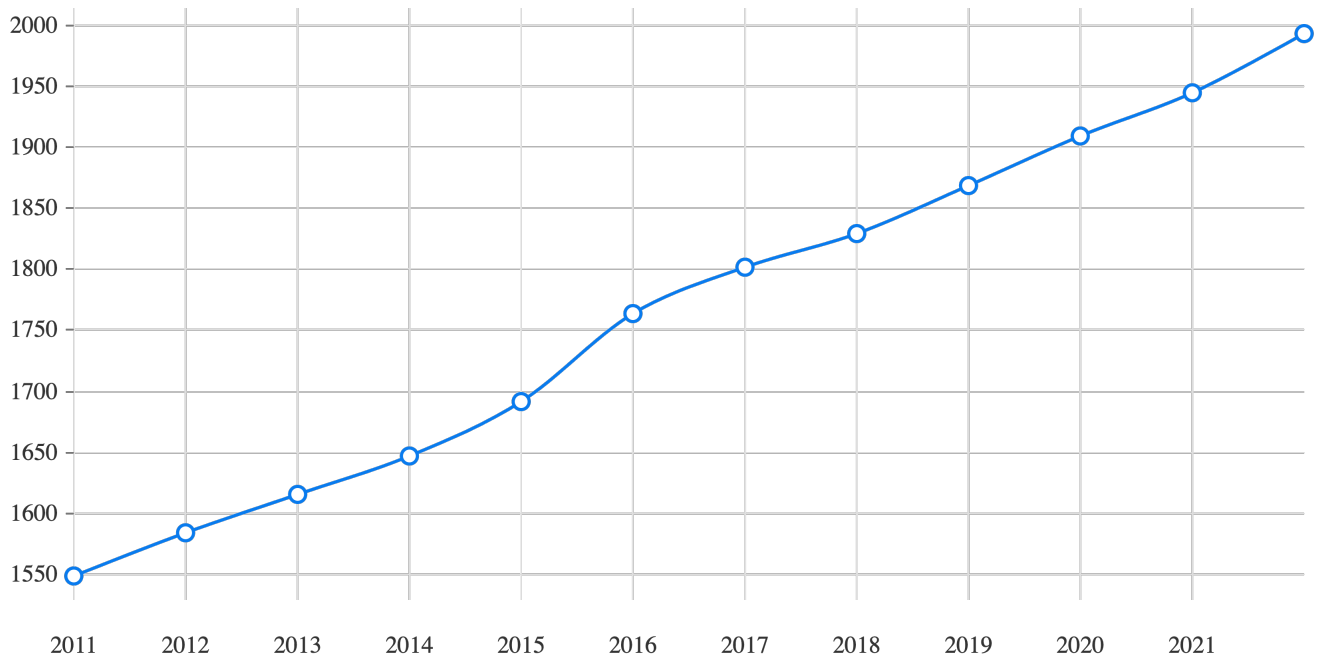
**40,91 Jahre**

22. Bezirk (Donaustadt)

### Altersgruppen

	0-19	20-44	45-59	60-74	75+
22. Bezirk (Donaustadt)	21 % (42.625)	35 % (70.530)	22 % (44.962)	14 % (29.495)	8 % (16.211)

## 03 Demographie \ Bevölkerungsdichte



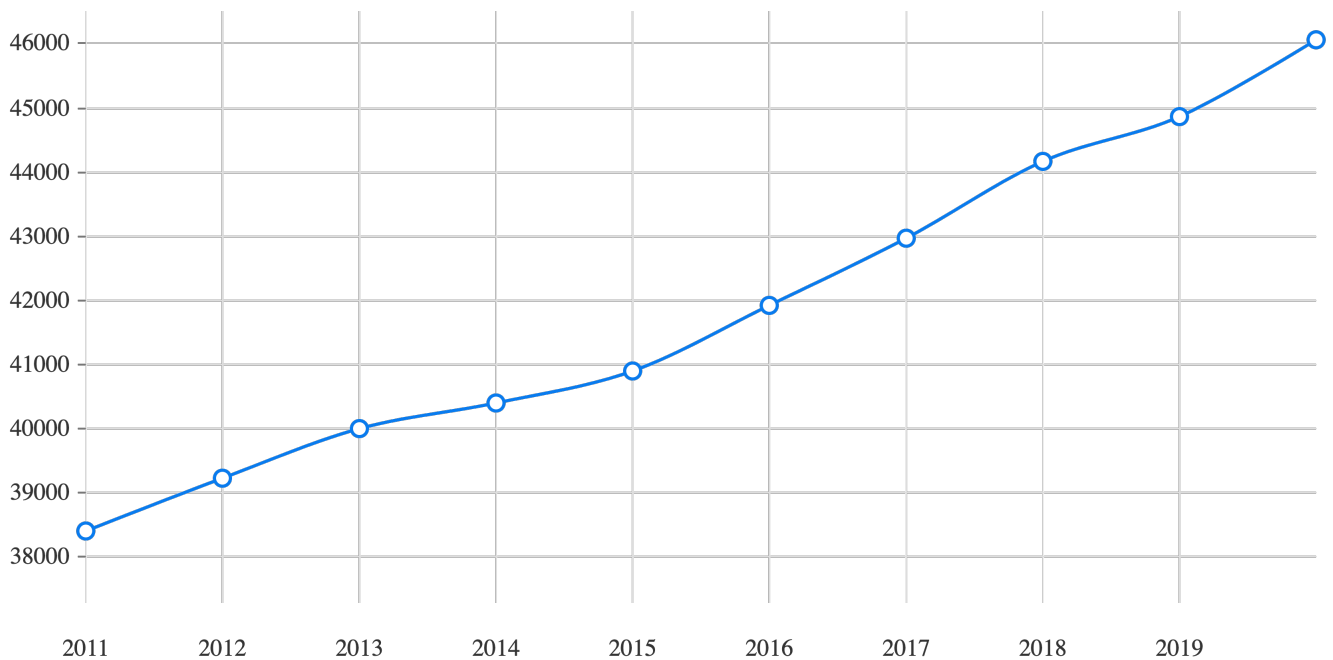
### Bevölkerungsdichte pro Areal

**1.993,5**  
22. Bezirk (Donaustadt) ▲2,5%

### Areale

	Einwohnerzahl	Grundfläche	Bevölkerungsdichte
22. Bezirk (Donaustadt)	203.823	102,24 km²	1.993,5 Einw./km²

## 03 Demographie \ Durchschnittliches Bruttoeinkommen (2020)



Durchschnittliches Bruttoeinkommen pro Areal

**46.049 €**

22. Bezirk (Donaustadt) ▲2,63%

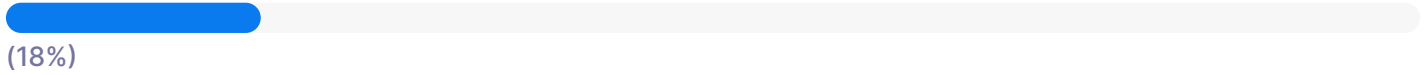
Areale

	2017	2018	2019	2020
22. Bezirk (Donaustadt)	42.962 €	44.155 €	44.871 €	46.049 €

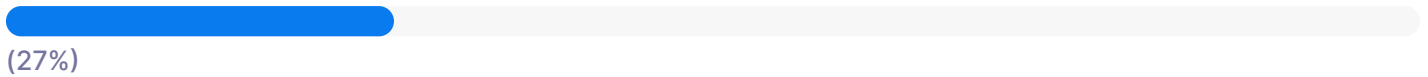
## 03 Demographie \ Bildung (2019)

● 22. Bezirk (Donaustadt)

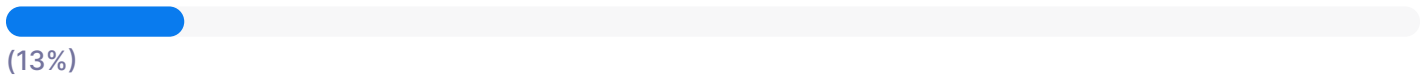
### Allgemeine Pflichtschule



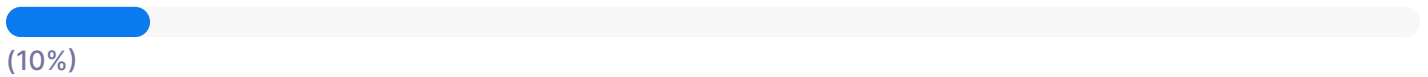
### Lehre



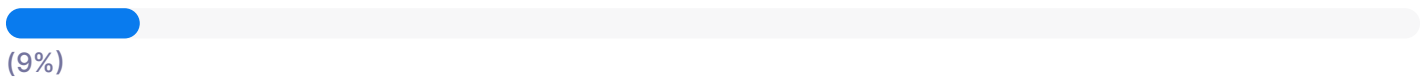
### Berufsbildende mittlere Schule



### Allgemeinbildende höhere Schule



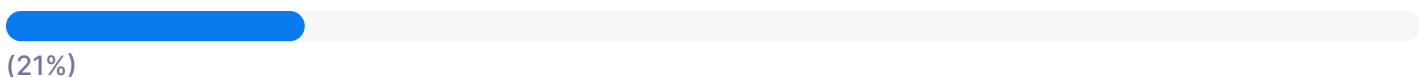
### Berufsbildende höhere Schule



### Kolleg



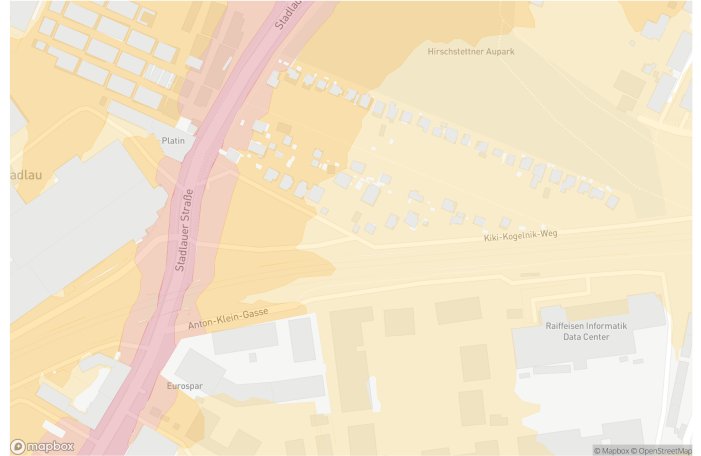
### Universität und Akademie



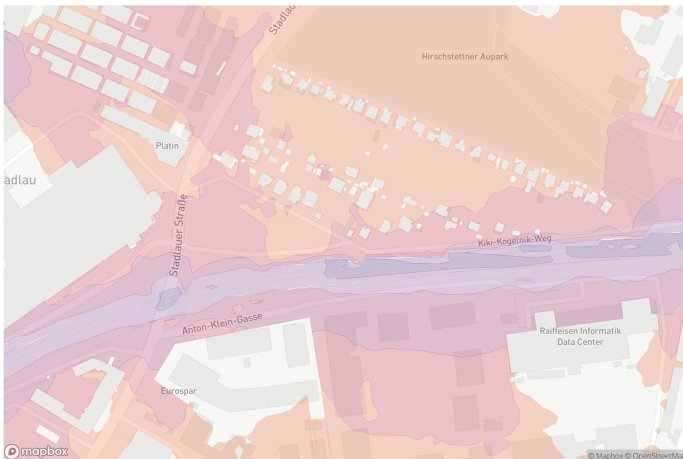
## 04 Umwelt \ Lärm (2017)



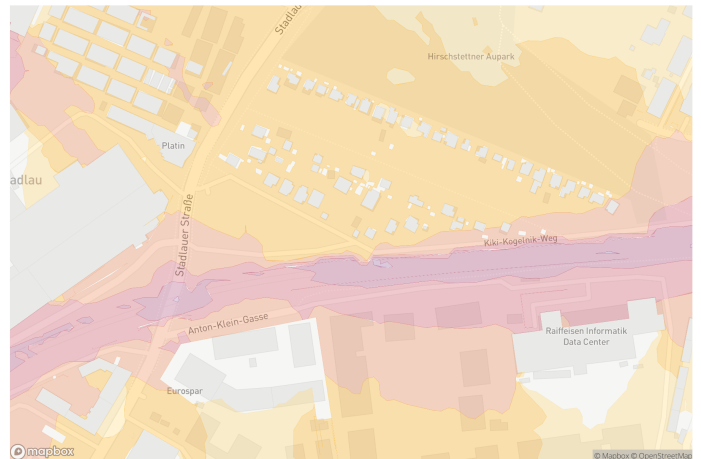
Straßenverkehr bei Tag



Straßenverkehr bei Nacht



Schienerverkehr bei Tag



Schienerverkehr bei Nacht

● 45 - 50 dB ● 50 - 55 dB ● 55 - 60 dB ● 60 - 65 dB ● 65 - 70 dB ● 70 - 75 dB ● > 75 dB

Lärm am Standort (wenn vorhanden)

**55 - 60 dB**

Straßenverkehr bei Tag

**45 - 50 dB**

Straßenverkehr bei Nacht

**60 - 65 dB**

Schienerverkehr bei Tag

**50 - 55 dB**

Schienerverkehr bei Nacht