



Ihre EHL Planmappe

Franz-Liszt-Gasse 8, 7100 Neusiedl am See

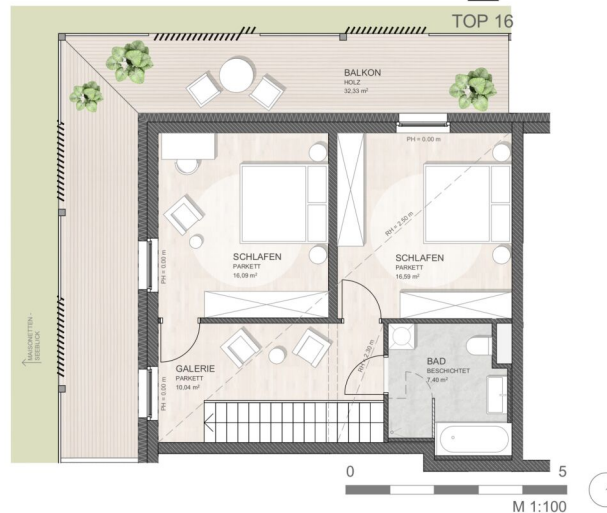
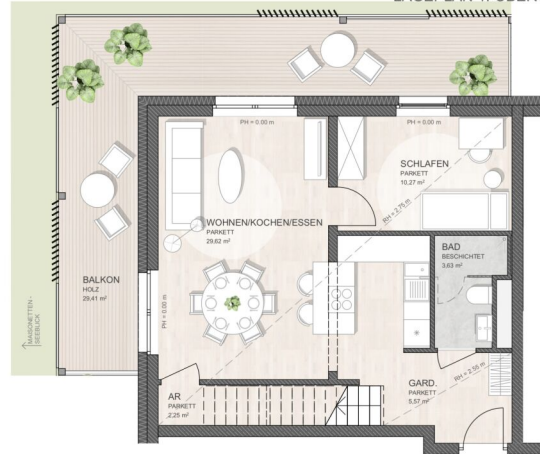
Wir leben
Immobilien.



TOP 16 - MAISONETTE
 1. OBERGESCHOSS
WOHNNUTZFLÄCHE 101.46m²
 BALKON 1. OG 29.41m²
 BALKON 2. OG 32.33m²
 KELLERABTEIL 4.42m²



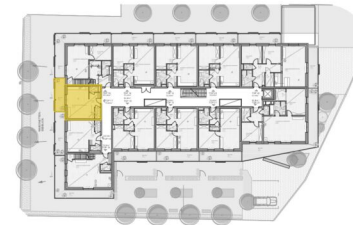
LAGEPLAN 1. OBERGESCHOSS
 M 1:800



APRIL 2024

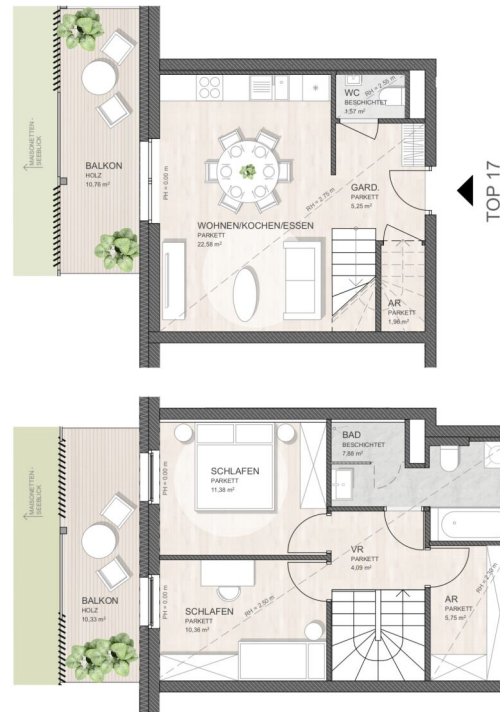
4 ZIMMER 101,46 m² WOHNFLÄCHE

KAUFPREIS EIGENNUTZER: € 599.000,00, ANLEGER: € 516.379,31



LAGEPLAN 1. OBERGESCHOSS
M 1:800

TOP 17 - MAISONETTE
1. OBERGESCHOSS
WOHNNUTZFLÄCHE 70.82m²
BALKON 1. OG 10.76m²
BALKON 2. OG 10.33m²
KELLERABTEIL 4.42m²



APRIL 2024

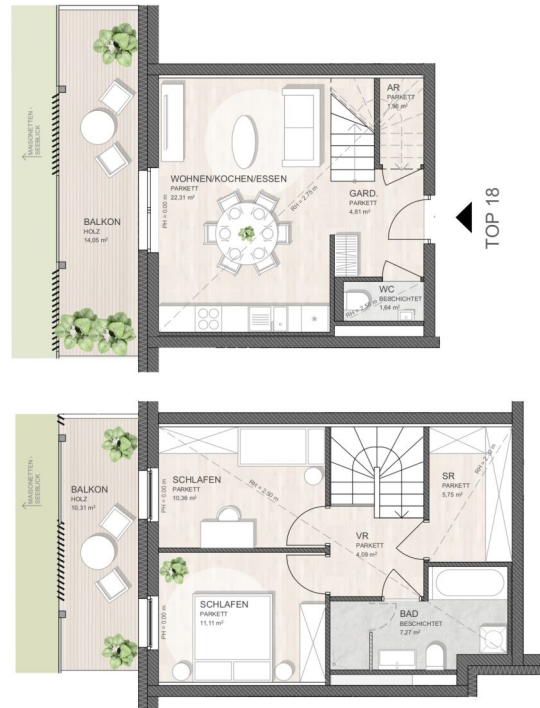
3 ZIMMER 70,82 m² WOHNFLÄCHE

KAUFPREIS EIGENNUTZER: € 419.000,00, ANLEGER: € 361.206,90

TOP 18 - MAISONETTE
1. OBERGESCHOSS
WOHNNUTZFLÄCHE 69.30m²
BALKON 1. OG 14.05m²
BALKON 2. OG 10.31m²
KELLERABTEIL 4.42m²



LAGEPLAN 1. OBERGESCHOSS
M 1:800



APRIL 2024

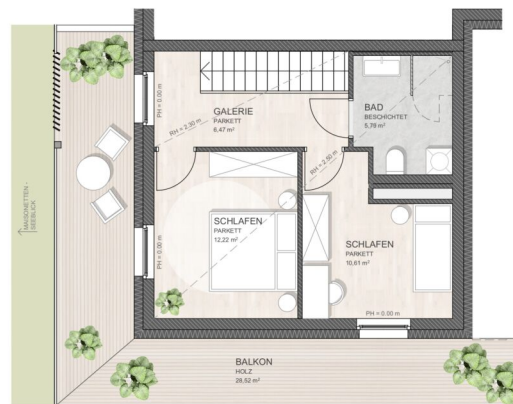
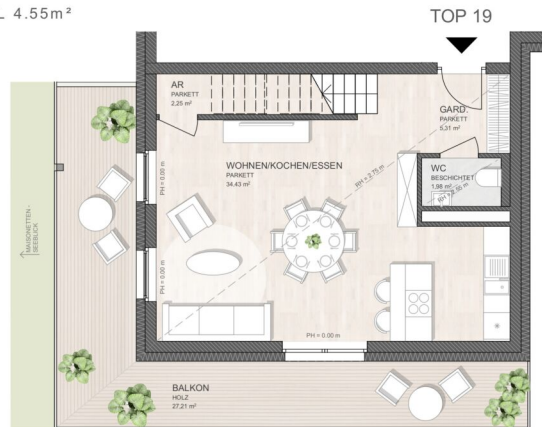
3 ZIMMER 69,3 m² WOHNFLÄCHE

KAUFPREIS EIGENNUTZER: € 419.000,00, ANLEGER: € 361.206,90

TOP 19 - MAISONETTE
 1. OBERGESCHOSS
WOHNNUTZFLÄCHE 79.06m²
 BALKON 1. OG 27.21m²
 BALKON 2. OG 28.52m²
 KELLERABTEIL 4.55m²



LAGEPLAN 1. OBERGESCHOSS
 M 1:800



APRIL 2024

3 ZIMMER 79,06 m² WOHNFLÄCHE

KAUFPREIS EIGENNUTZER: € 499.000,00, ANLEGER: € 430.172,41

TOP 22
1. OBERGESCHOSS
WOHNNUTZFLÄCHE 81.46m²
BALKON 13.83m²
BALKON 13.62m²
KELLERABTEIL 5.10m²



LAGEPLAN 1. OBERGESCHOSS
M 1:800



APRIL 2024



3 ZIMMER 81,46 m² WOHNFLÄCHE

KAUFPREIS EIGENNUTZER: € 510.000,00, ANLEGER: € 439.655,17

Unser Blick ist immer nach vorne gerichtet:

Die EHL-Immobiliengruppe lebt ihre Unternehmenswerte.
Täglich. Kompetent. Engagiert. Leidenschaftlich.
In allen Dienstleistungsbereichen.

Vermittlung	Wohnimmobilien	Anlageobjekte
Bewertung	Vorsorgewohnungen	Zinshäuser
Investment	Büroimmobilien	Betriebsliegenschaften
Asset Management	Einzelhandelsobjekte	Grundstücke
Market Research	Logistikimmobilien	Hotels

EHL Wohnen GmbH

Rathausstraße 1 | A-1010 Wien | T +43 1 512 76 90 | wohnung@ehl.at | wohnung.at



An alliance member of
 **BNP PARIBAS**
REAL ESTATE

Wir leben
Immobilien.

