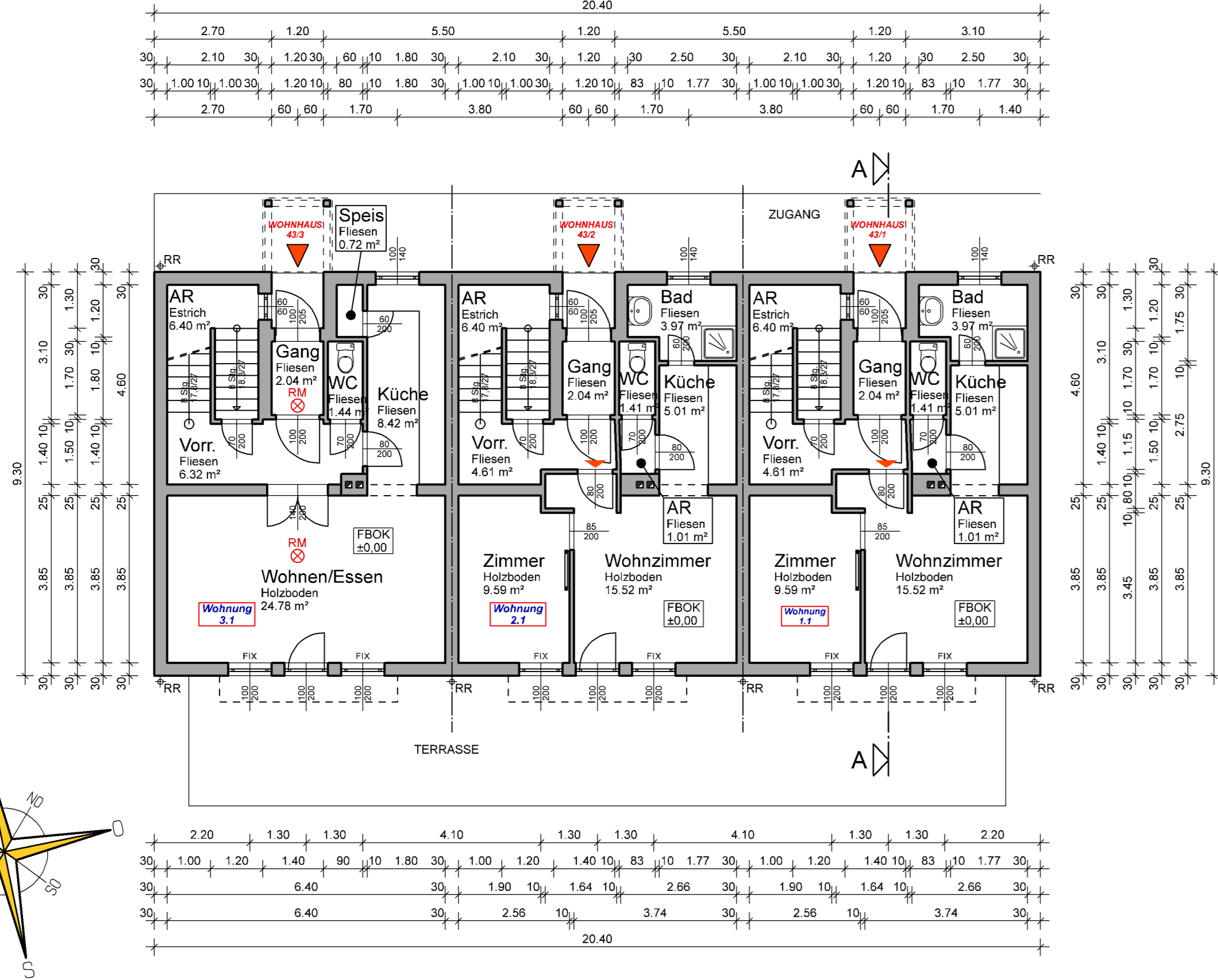


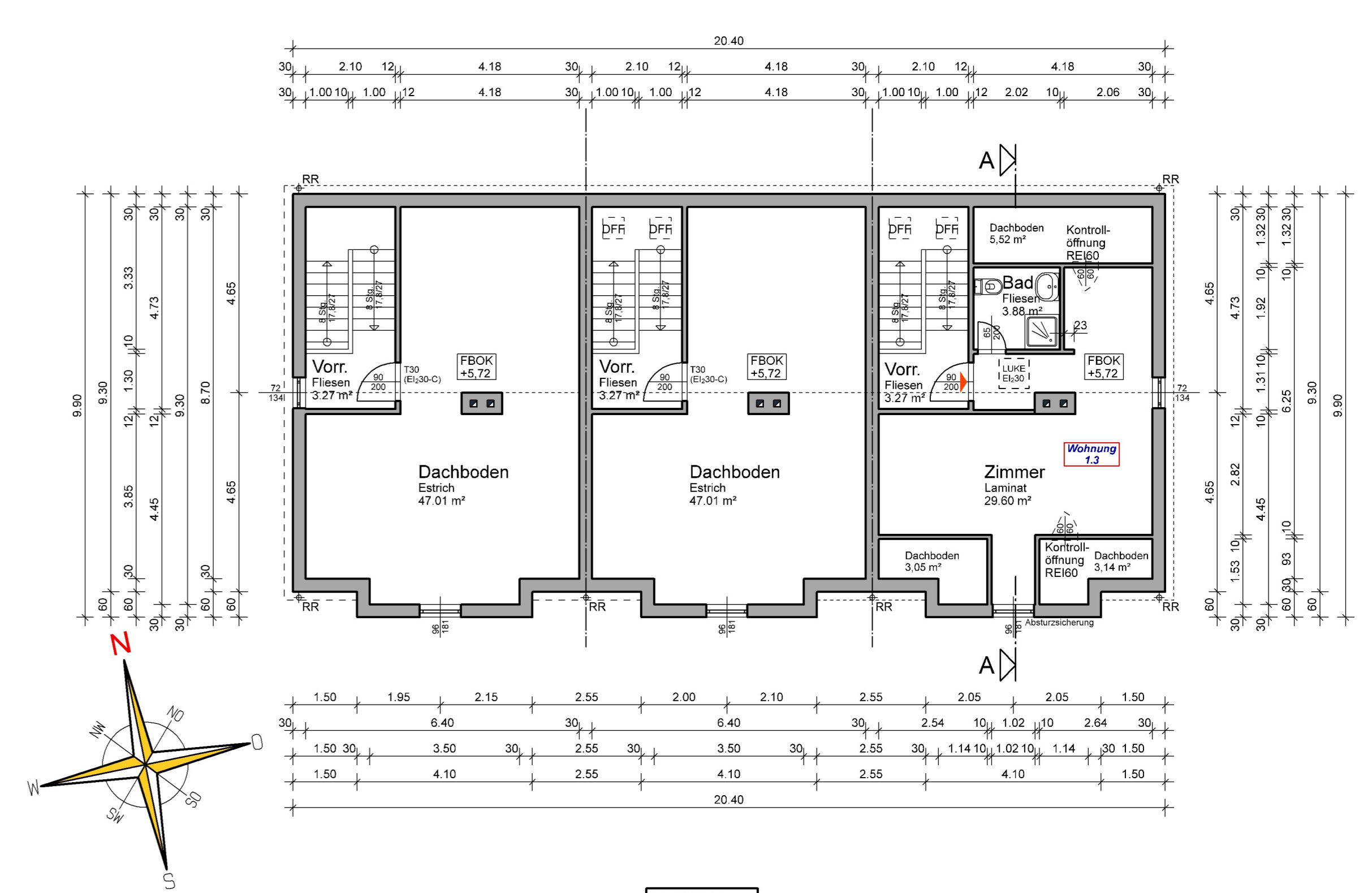
**GRUNDRISS EROGESCHOSS 1:100**



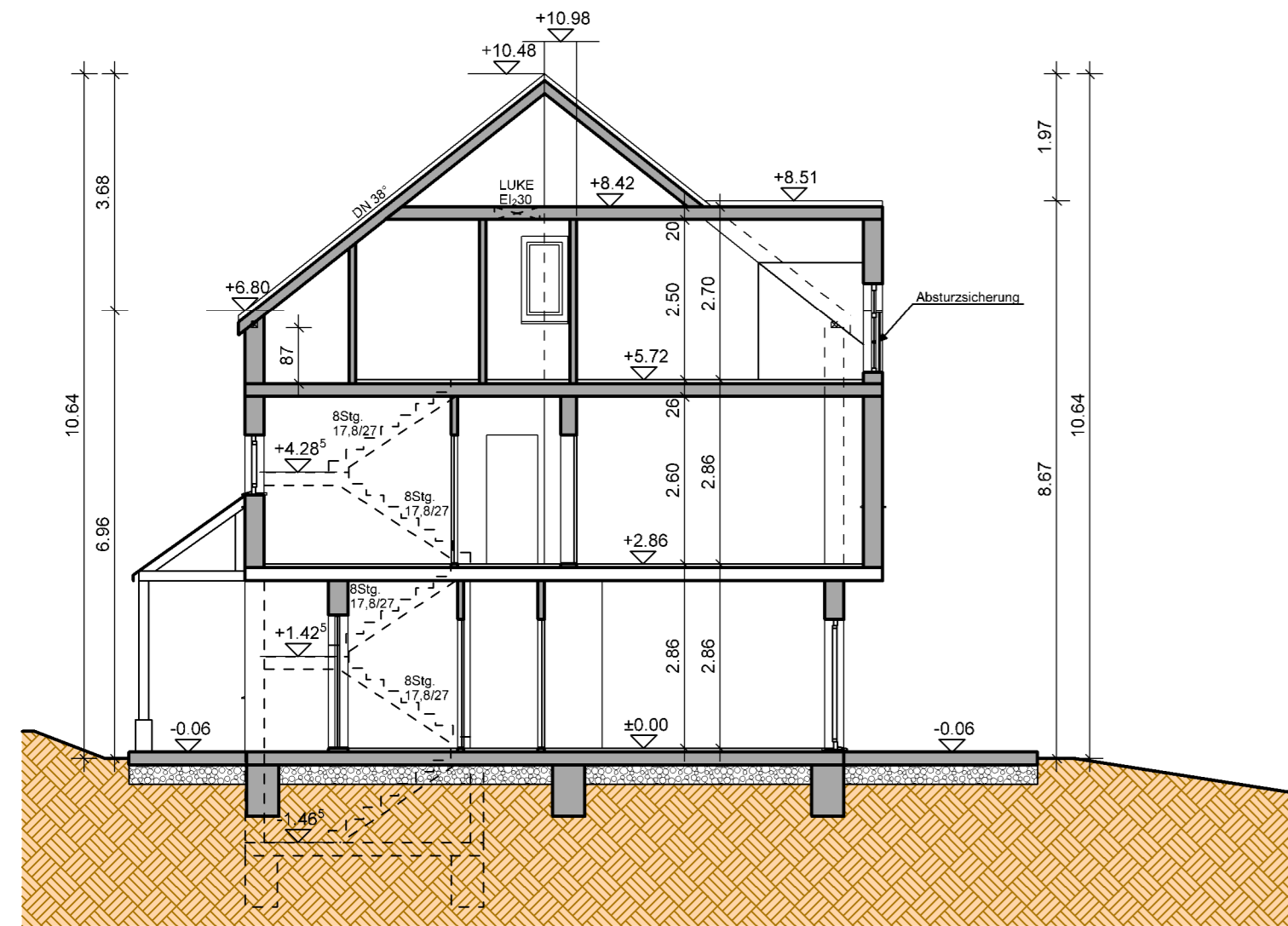
**GRUNDRISS OBERGESCHOSS 1:100**



**GRUNDRISS DACHGESCHOSS 1:100**



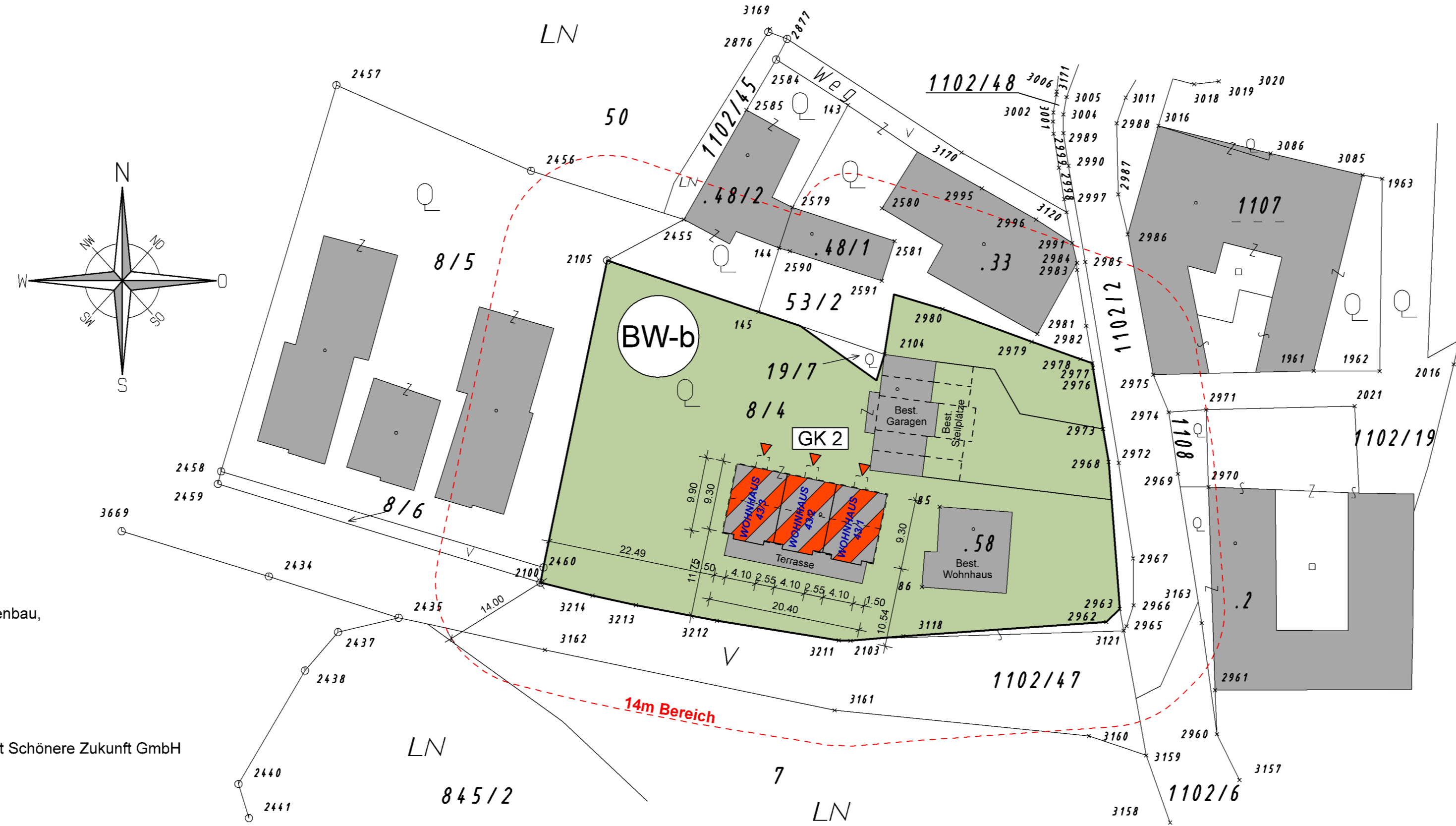
**SCHNITT A-A 1:100**



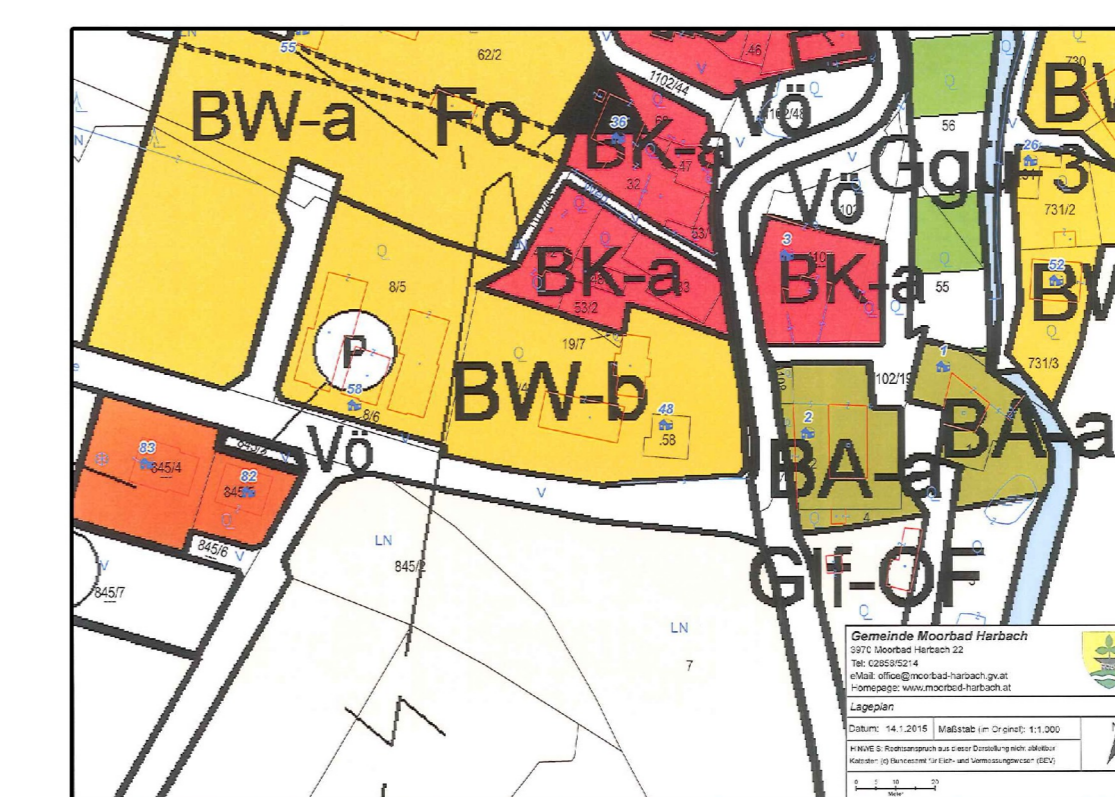
**FLÄCHENAUFSTELLUNG:**

WOHNHAUS 43/1	WOHNHAUS 43/2	WOHNHAUS 43/3
Wohnung 1.1 - Wohnfläche 36,51 m <sup>2</sup> Nutzfläche 13,05 m <sup>2</sup>	Wohnung 2.1 - Wohnfläche 36,51 m <sup>2</sup> Nutzfläche 13,05 m <sup>2</sup>	Wohnung 3.1 - Wohnfläche 95,56 m <sup>2</sup> Nutzfläche 1,40 m <sup>2</sup>
Wohnung 1.2 - Wohnfläche 44,13 m <sup>2</sup> Nutzfläche 2,81 m <sup>2</sup>	Wohnung 2.2 - Wohnfläche 45,44 m <sup>2</sup> Nutzfläche 1,40 m <sup>2</sup>	Dachboden 47,01 m <sup>2</sup> + Nutzfläche 3,27 m <sup>2</sup>
Wohnung 1.3 - Wohnfläche 33,48 m <sup>2</sup> Nutzfläche 3,27 m <sup>2</sup>	Dachboden 47,01 m <sup>2</sup> + Nutzfläche 3,27 m <sup>2</sup>	<b>BEBAUTE FLÄCHE GESAMT: 197,14 m<sup>2</sup></b>
Dachboden 11,71 m <sup>2</sup>		

**LAGERICHTIGE DARSTELLUNG 1:500**



**FLÄCHENWIDMUNGSPLAN (Nicht in Massstab)**



- LEGENDE:**
- ALTBESTAND
  - ABBRUCH
  - HOLZ
  - STAHL
  - STAHLBETON
  - STAMPF/DICHTBETON
  - BETON-HOCHLOCHZIEGEL
  - HOCHLOCHZIEGEL
  - LEICHTBAUWAND
  - WÄRMEDÄMMUNG

**KOTEN ÜBERPRÜFEN - NATURMASSE NEHMEN!**  
**FENSTER = STOCKAUSSENMASSE**  
 ohne Stockleiste für Fensterbank!  
**AUSSENTÜREN = STOCKAUSSENMASSE**  
**INNENTÜREN = DURCHGANGSLICHTE**

**EIGENTÜMER DER VERZEICHNETEN GRUNDSTÜCKE:**

- 2, 7, 845/2, 1103 Franz Magenschab 3970 Moorbach Harbach 2
- 1107 Moorheilbad Harbach Gesellschaft m.b.H. & Co. KG. Läuterbach 64 3970 Moorbach Harbach
- 8/6 Gemeinde Moorbach Harbach Harbach 22 3970 Moorbach Harbach
- 1102/2, 1102/6 Land NO, Off Gut Amt der NO Landesregierung, Abt. Landesstraßenbau, Lanhausplatz 1 3109 St. Pölten
- 48/2 Elisabeth Fleischmann-Stiedl Italien Latsch Zalfweg 11 1-39021 Latsch
- 50 Christian Raab 3970 Moorbach Harbach 4

- 58, 8/4, 19/7 Gerald Monsberger Schmiedgasse 4/7 3100 St. Pölten
- 1102/2, 1102/6 Land NO, Off Gut Amt der NO Landesregierung, Abt. Landesstraßenbau, Lanhausplatz 1 3109 St. Pölten
- 1102/19, 1102/45, 1102/47, 1102/48 Off. Gut
- 8/5 Gemeinnützige Wohn- und Siedlungsgesellschaft Schöne Zukunft GmbH Hietzinger Hauptstraße 119 1130 Wien

**BESTANDSPLAN**  
**UMBAU EINER REIHENHAUSANLAGE**  
**in 3970 Moorbach Harbach**

**GRUNDSTÜCKSDATEN**  
 KG: Harbach 07308 Gst.-Nr.: 8/4 EZ: 98

**PLANINHALT**  
 Maßstab 1:100 Grundrisse, Schnitt  
 Maßstab 1:500 Lagerichtige Darstellung

**BAUWERBER & GRÜNDEIGENTÜMER**  
**Gerald Monsberger**  
 Schmiedgasse 4/7  
 3100 St. Pölten  
 Tel.: 0676/3579686, 02786 25 42

**BAUBEHÖRDE: Gemeinde Moorbach Harbach**

Dieser Plan ist die Grundlage für die Bauverhandlung vom ..... und bezieht sich auf den Baubescheid vom ..... Aktenzahl: .....

**PLANVERFASSER**  
 HOBIGER + PARTNER  
 HOBIGER + PARTNER  
 HOBIGER + PARTNER

**BAUFÜHRER**  
 HOBIGER + PARTNER  
 HOBIGER + PARTNER  
 HOBIGER + PARTNER

Gezeichnet: Planung & Architektur Martin Hubinger  
 Geprüft: BM EUR Ing. Kurt Hubinger, MBA  
 Plan-Nummer: 16.02.2015  
 Plan-Datum: 16.02.2015

Plangröße: 1,11 x 0,594 = 0,66 m<sup>2</sup>

**BESTANDSPLAN**