

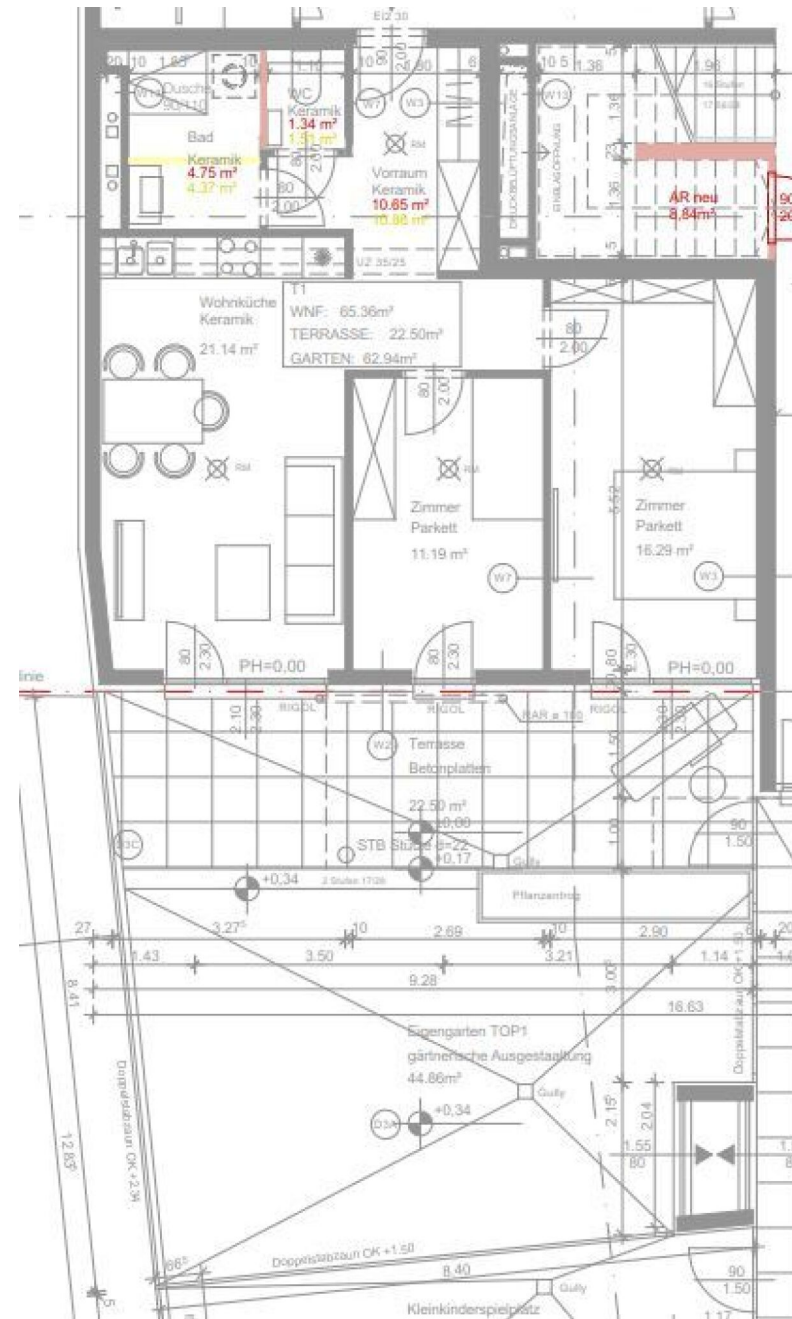


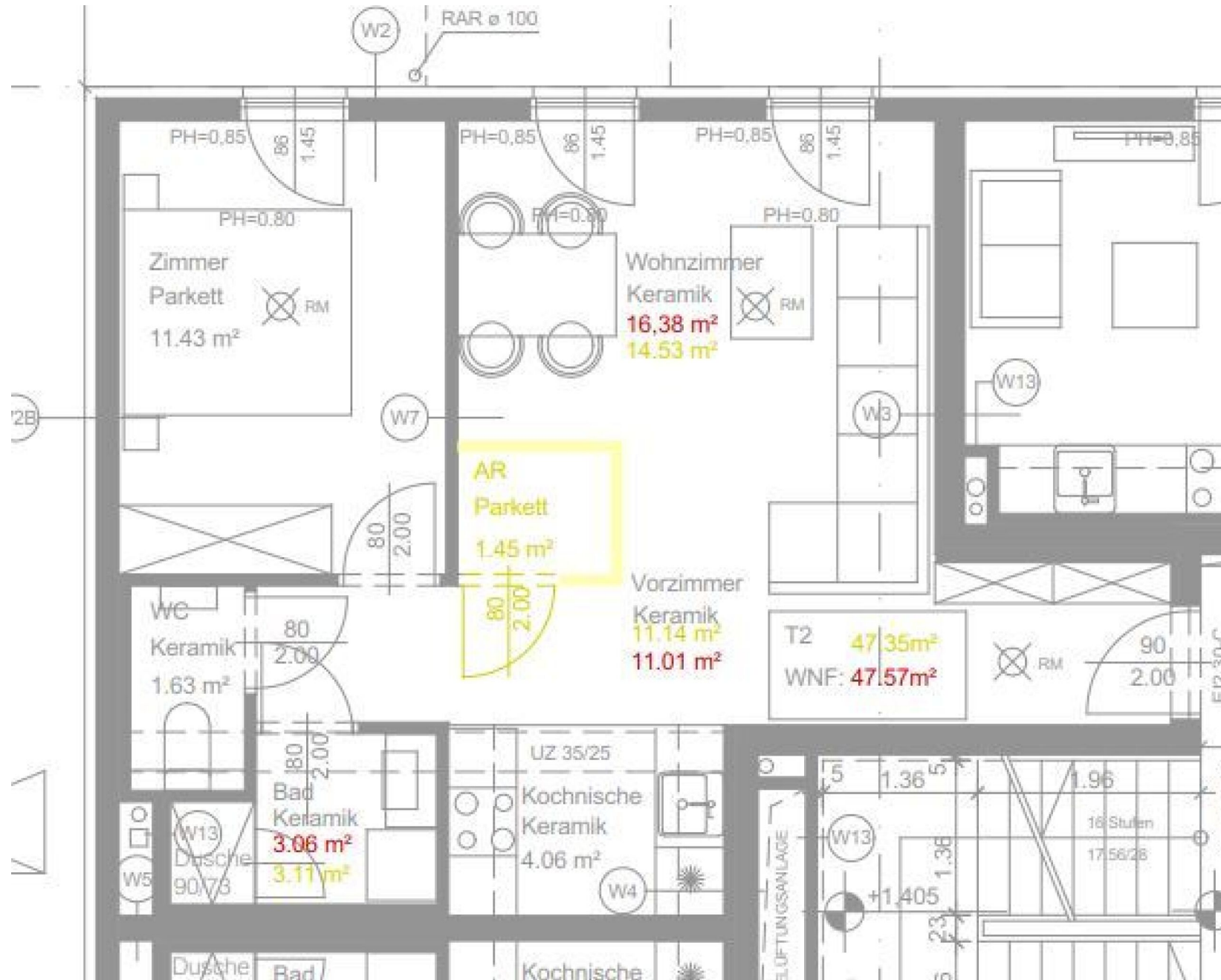
Ihre EHL Planmappe

Troststraße 81, 1100 Wien

Wir leben
Immobilien.

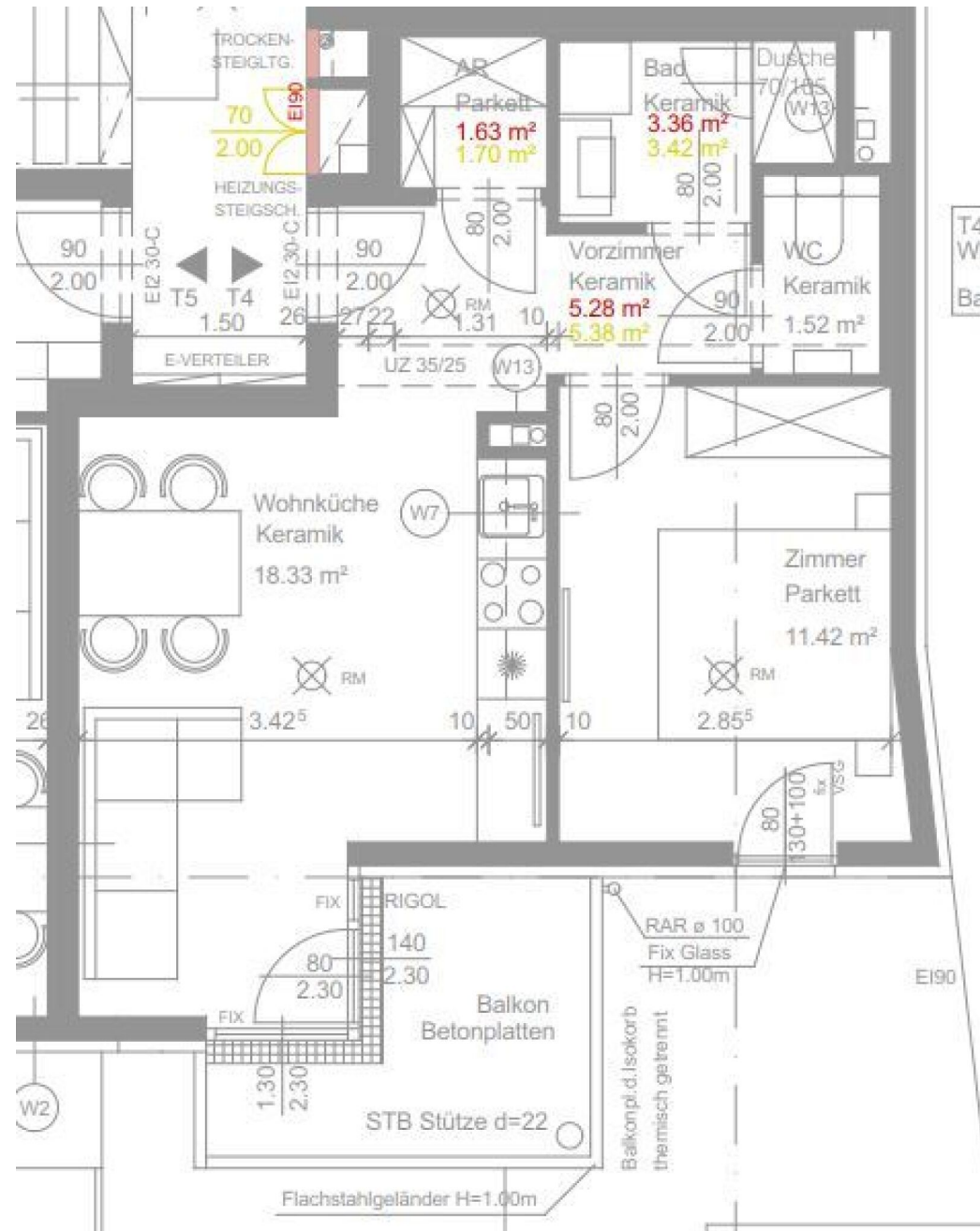






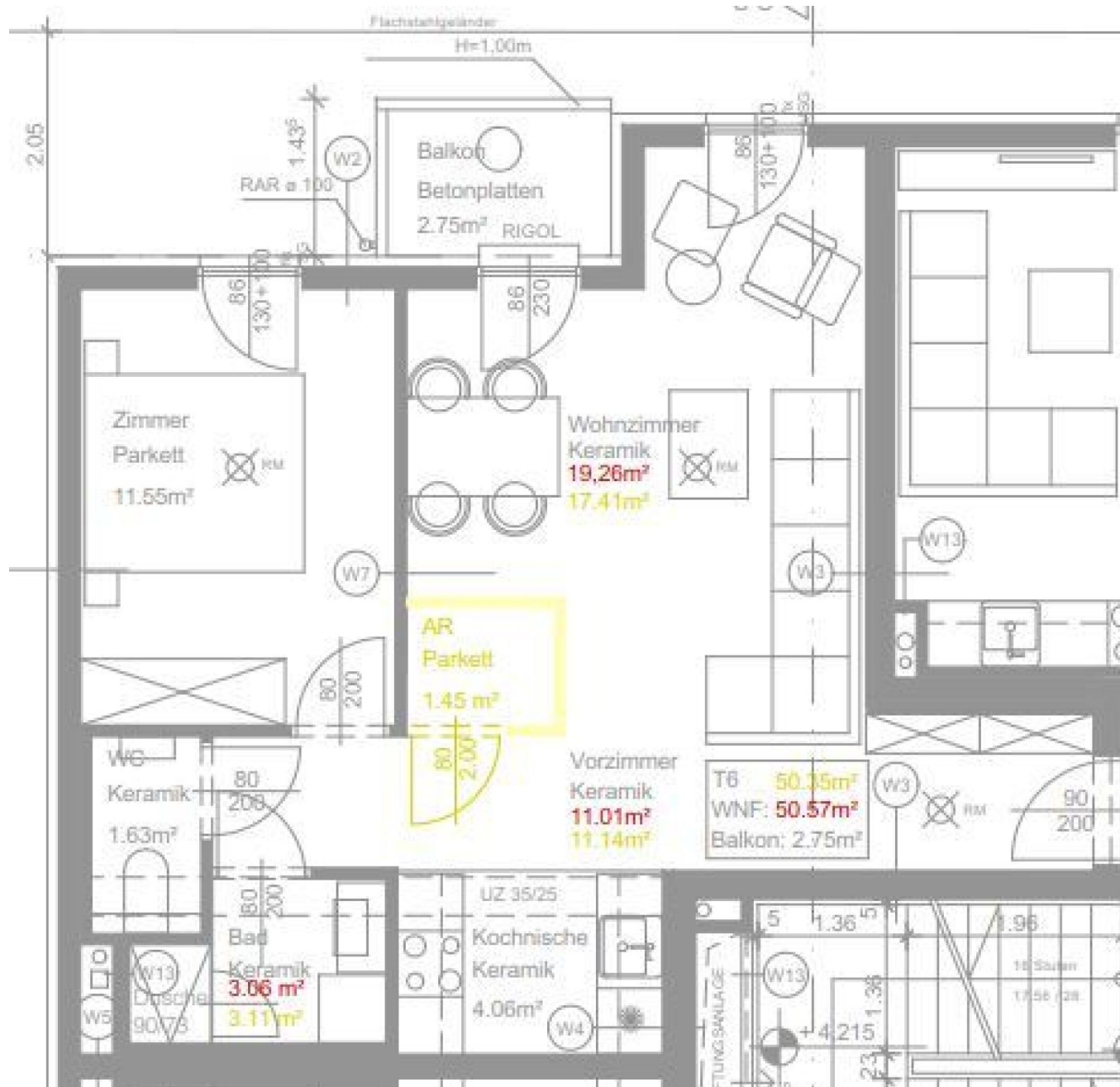
2 ZIMMER 47,57 m² WOHNFLÄCHE

BRUTTOMIETE: 1.093,64 €



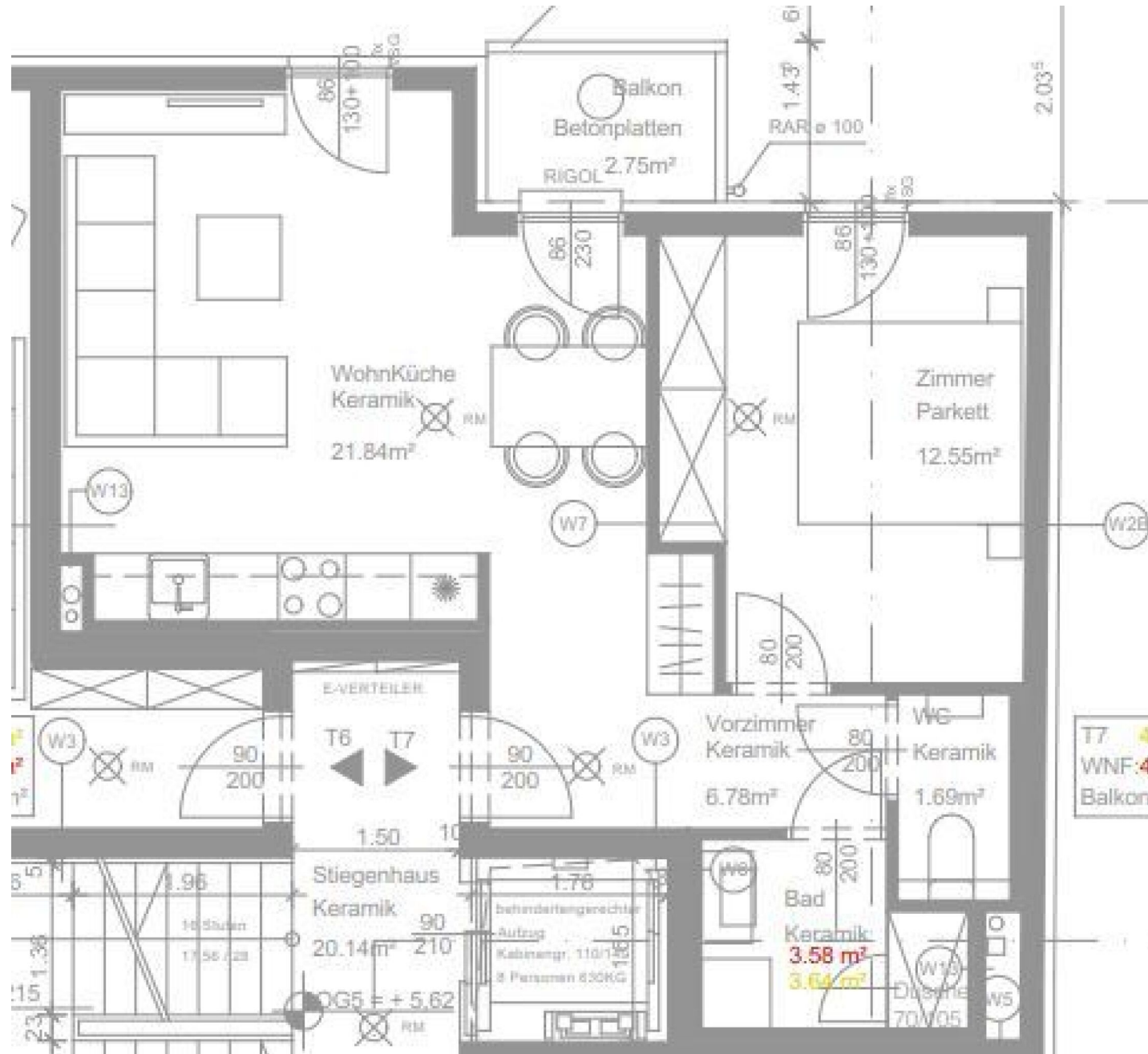
2 ZIMMER 41,54 m² WOHNFLÄCHE

BRUTTOMIETE: 955,01 €



2 ZIMMER 50,57 m² WOHNFLÄCHE

BRUTTOMIETE: 1.162,62 €



2 ZIMMER 46,44 m² WOHNFLÄCHE

BRUTTOMIETE: 1.067,66 €





2 ZIMMER 50,62 m² WOHNFLÄCHE

BRUTTOMIETE: 1.219,44 €





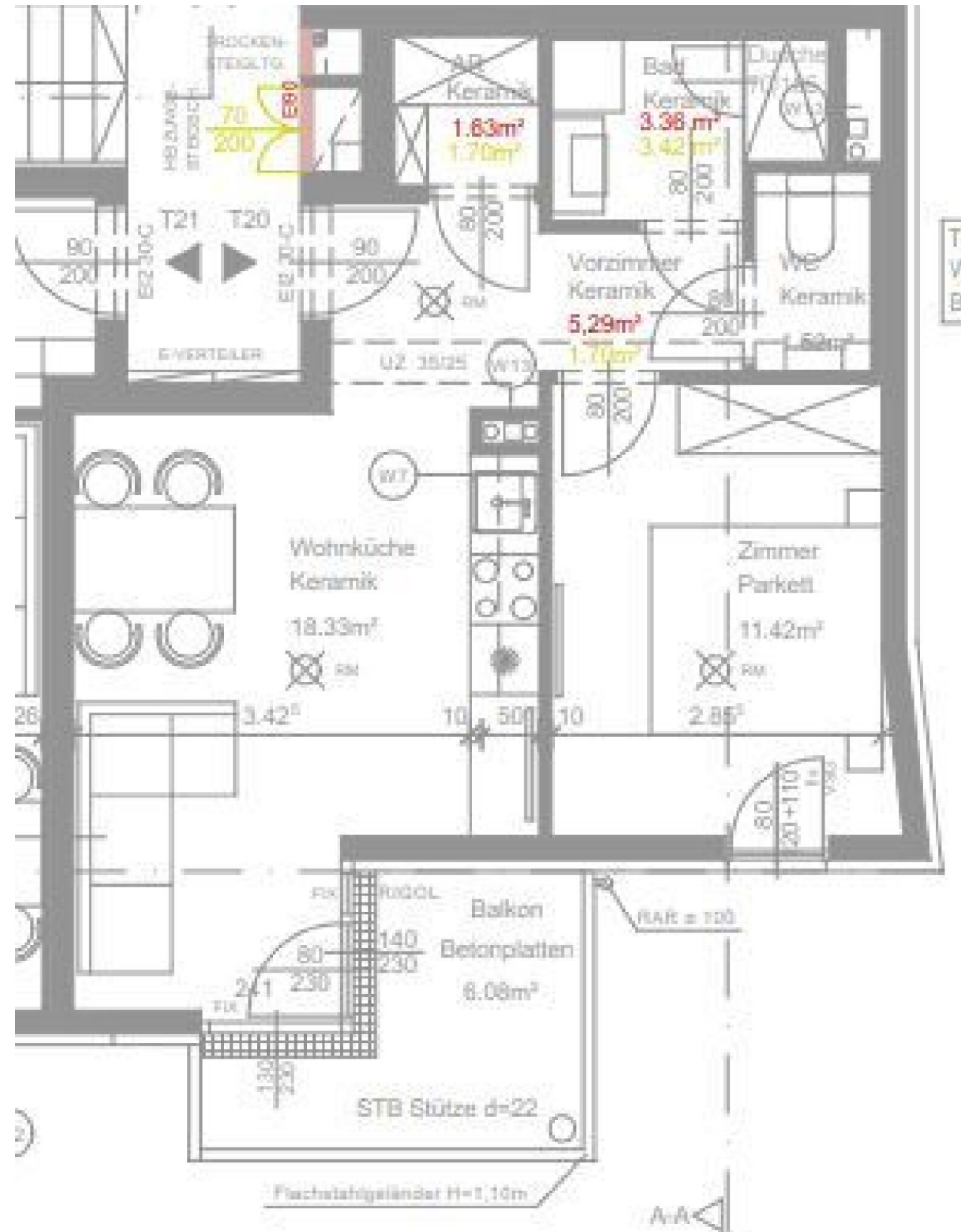
2 ZIMMER 50,62 m² WOHNFLÄCHE

BRUTTOMIETE: 1.219,44 €

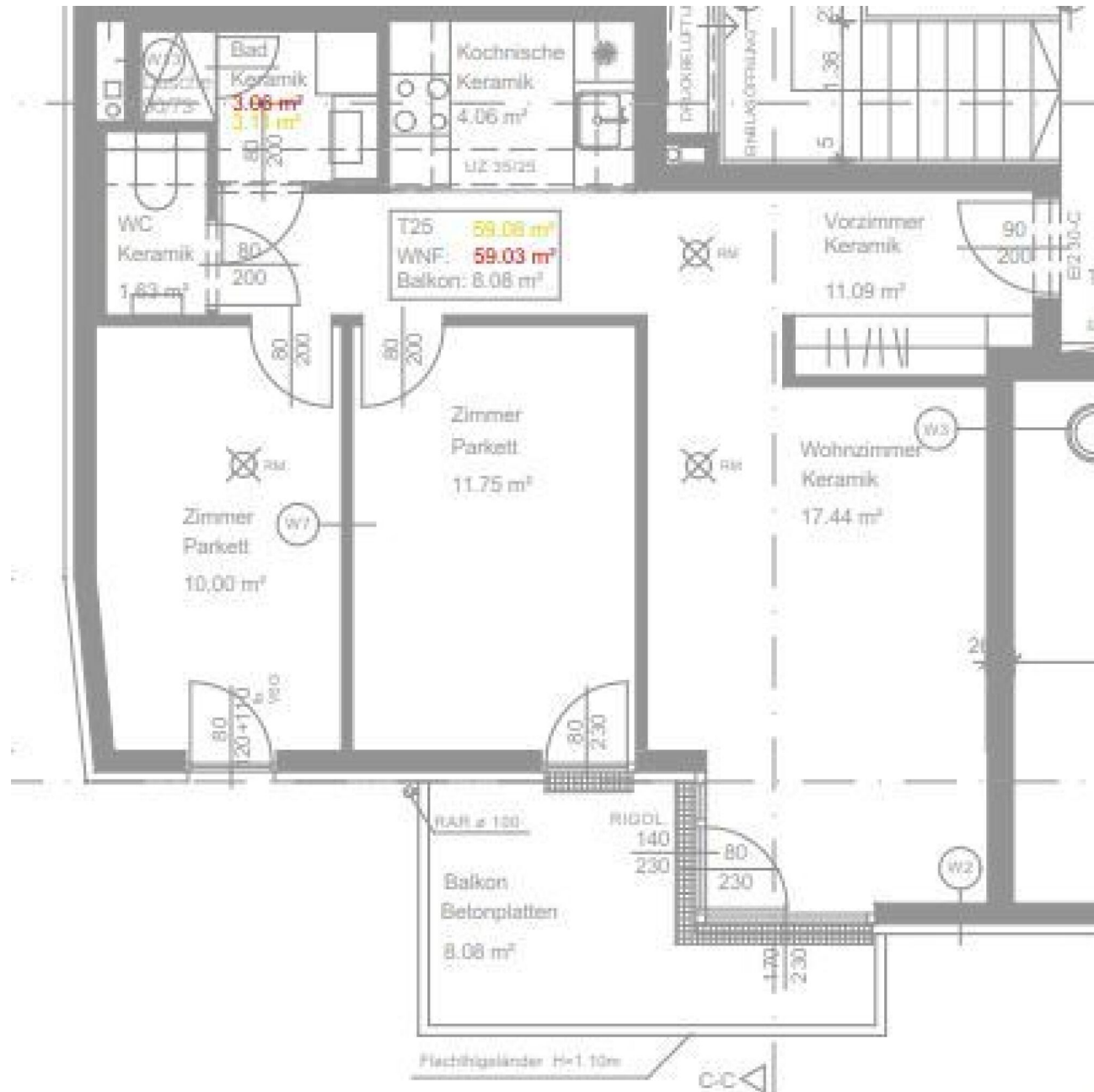


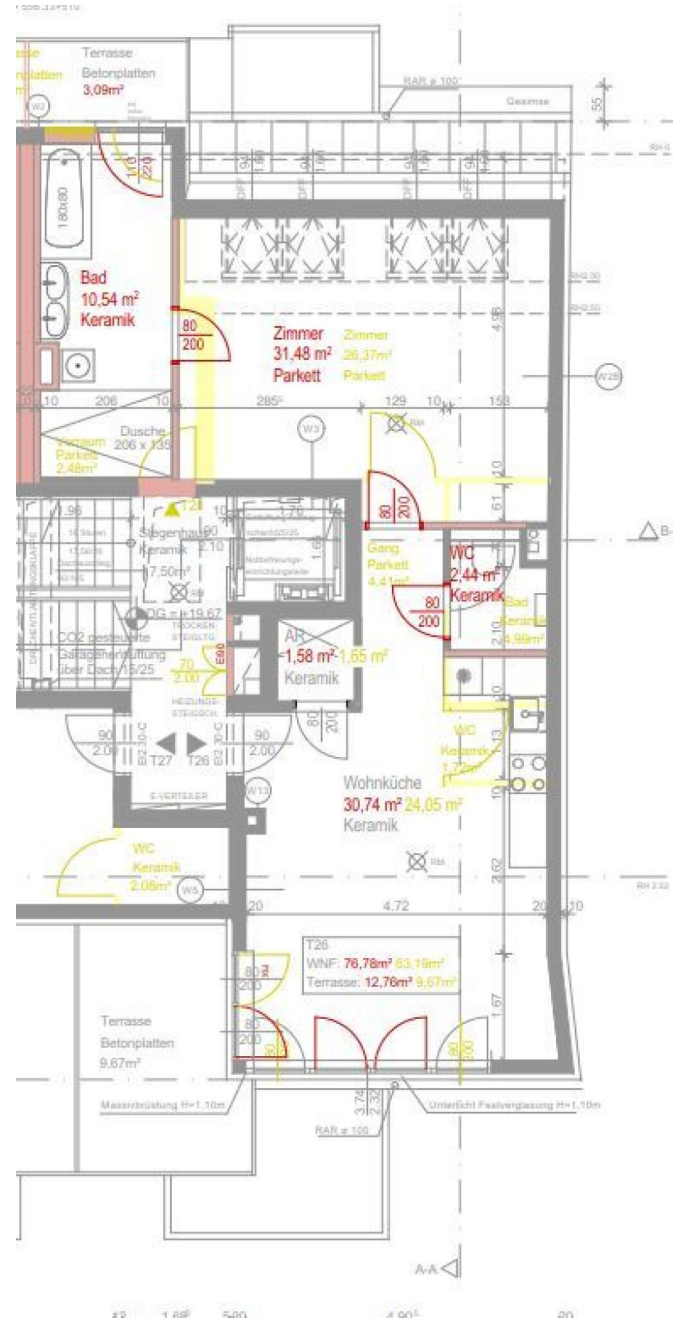
2 ZIMMER 46,44 m² WOHNFLÄCHE

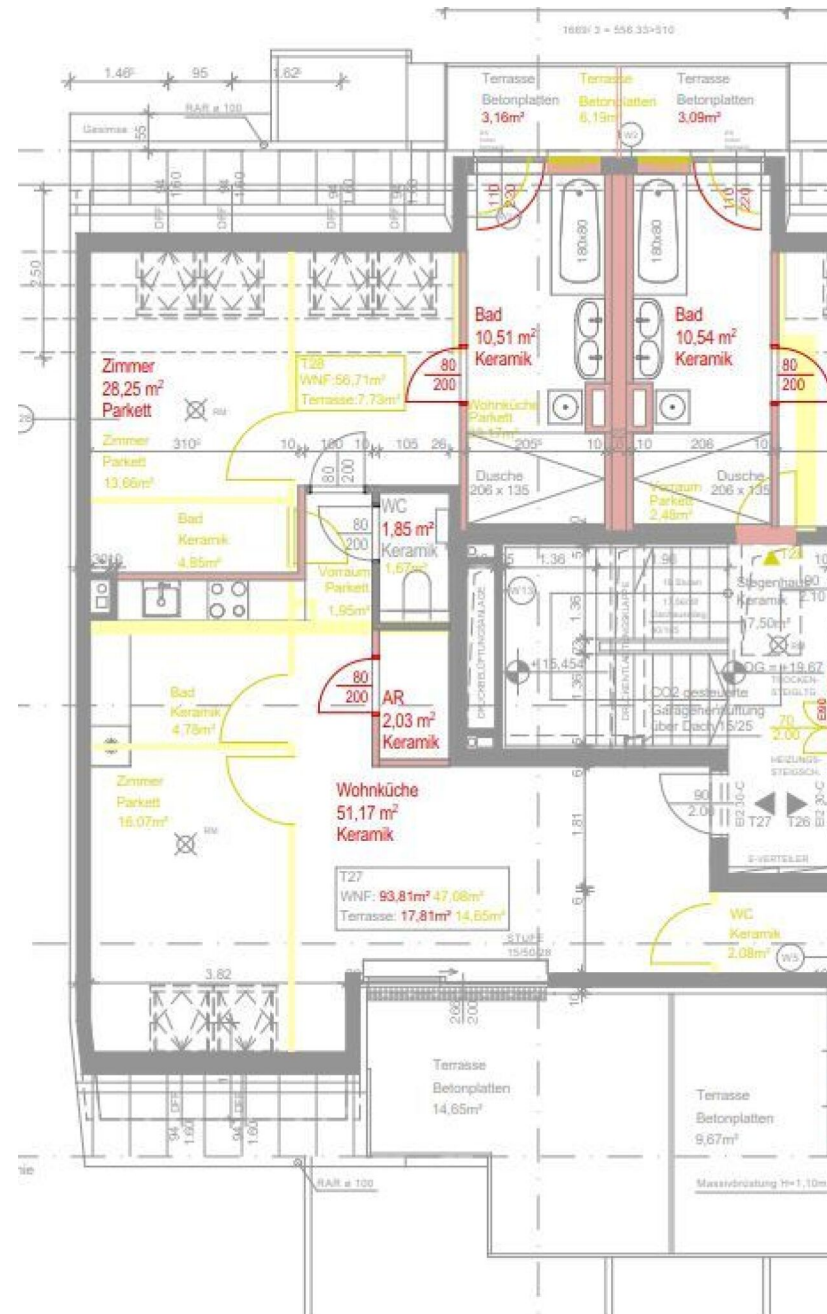
BRUTTOMIETE: 1.118,76 €











Unser Blick ist immer nach vorne gerichtet:

Die EHL-Immobiliengruppe lebt ihre Unternehmenswerte.
Täglich. Kompetent. Engagiert. Leidenschaftlich.
In allen Dienstleistungsbereichen.

| | | |
|------------------|----------------------|------------------------|
| Vermittlung | Wohnimmobilien | Anlageobjekte |
| Bewertung | Vorsorgewohnungen | Zinshäuser |
| Investment | Büroimmobilien | Betriebsliegenschaften |
| Asset Management | Einzelhandelsobjekte | Grundstücke |
| Market Research | Logistikimmobilien | Hotels |

EHL Wohnen GmbH

Rathausstraße 1 | A-1010 Wien | T +43 1 512 76 90 | wohnung@ehl.at | wohnung.at



An alliance member of
 **BNP PARIBAS**
REAL ESTATE

Wir leben
Immobilien.

