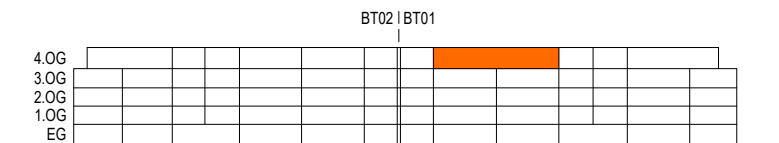
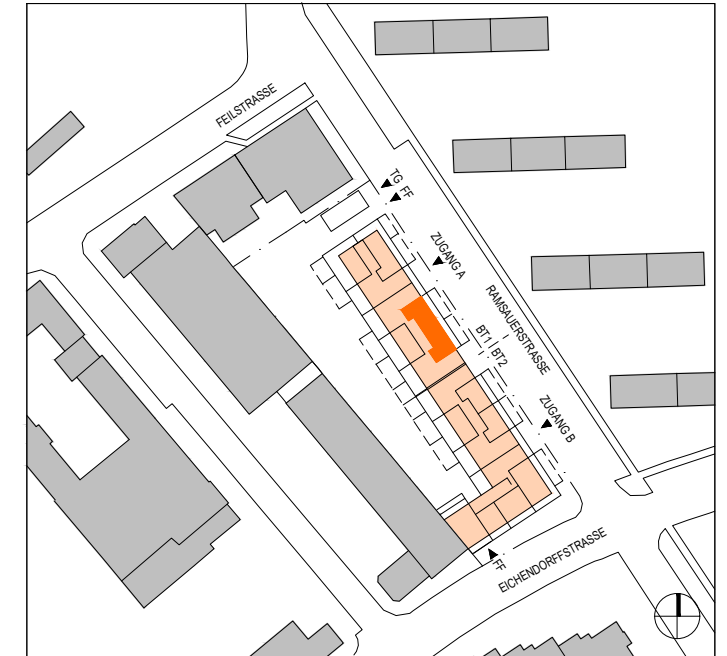
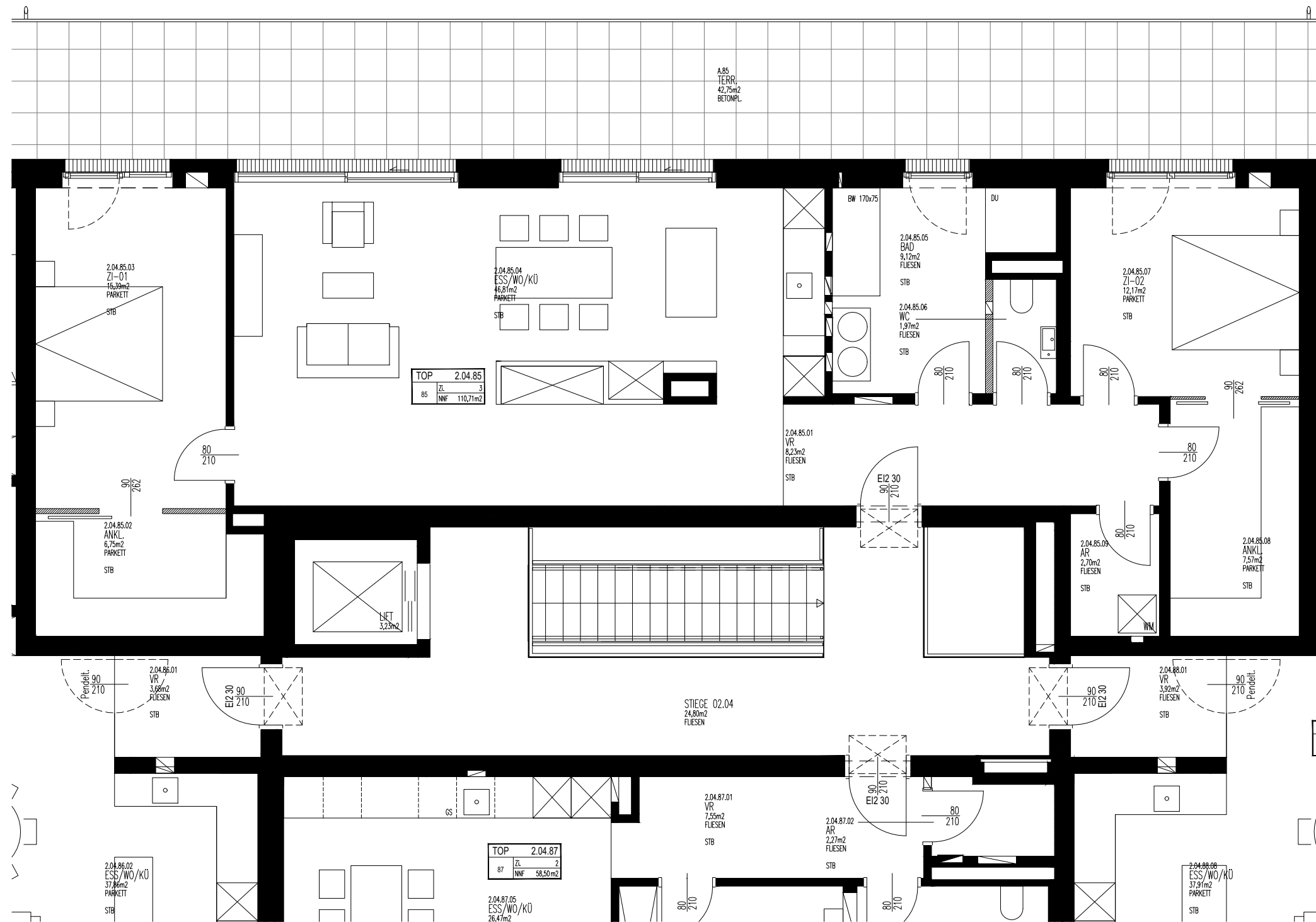


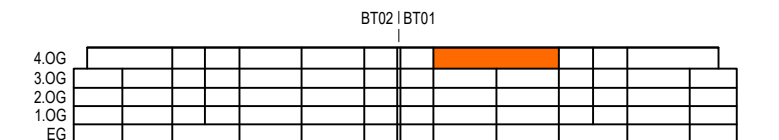
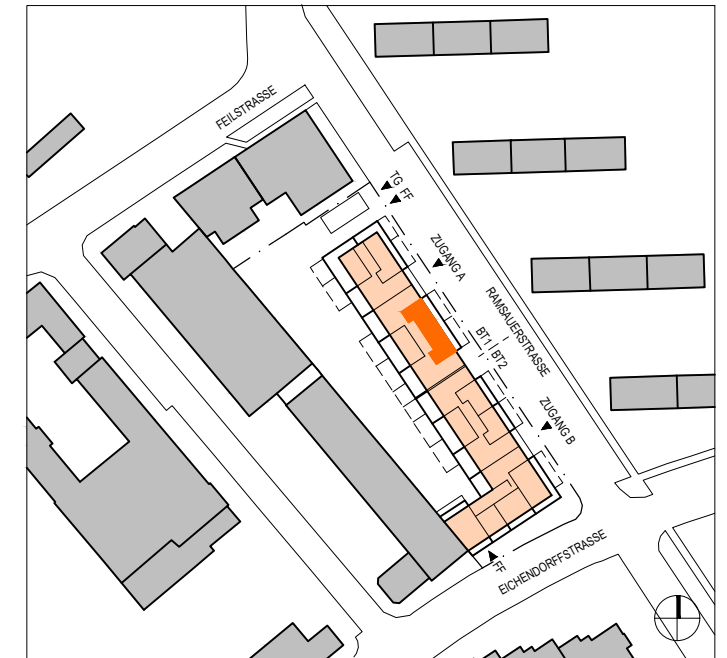
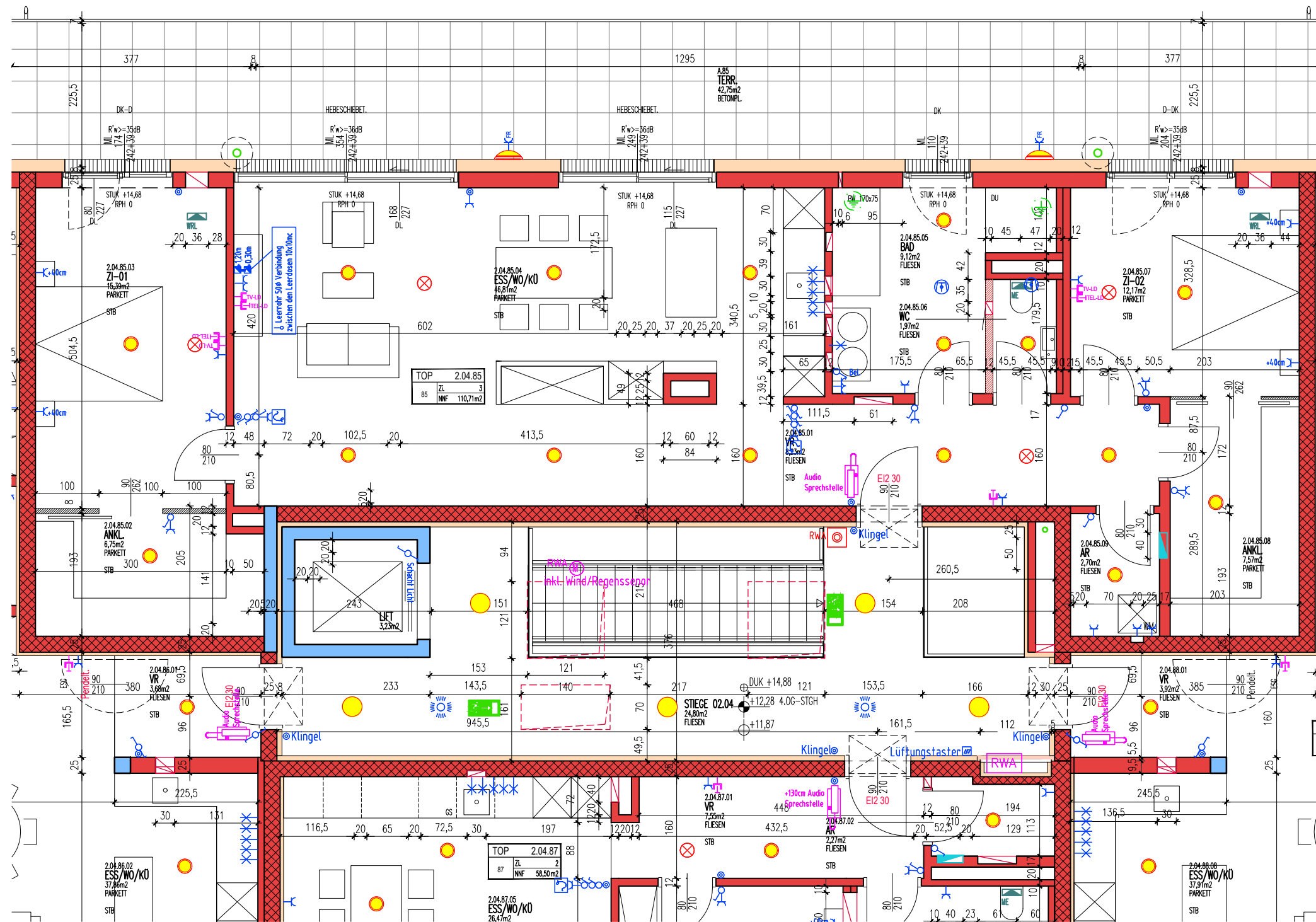
BAUTEIL 1 | EIGENTUM
STIEGE 2
4.OG

TOP 85 | 2.04.85



WOHNUNGSTYP 3 ZI.

WOHNNUTZFLÄCHE 110,71 m2
TERRASSE / BAL / LO 42,75 m2
EIGENGARTEN - m2
KELLERABTEIL 3,04 m2
GEZ.: DIR 22.07.2022



Legende

- | | | | | | | | |
|--|----------------------|--|---|--|---------------------------|--|-------------------------------|
| | Ausschalter einpolig | | Schuko -1fach,-2fach,-3fach | | Lüfter mit Nachlaufrelais | | Antennensteckdose |
| | Kontroll-Ausschalter | | FR-Schuko m.Klappdeckel
-1fach,-2fach,-3fach | | Termostat | | SAT-Leerdose mit Vorspann |
| | Wechselschalter | | Kraftsteckdose 400V/16A/32A/63A | | Wohnraumlüfter | | Telefon-Leerdose mit Vorspann |
| | Serienschalter | | E-Anschluß E-Herd | | HT-Verteiler | | Innensprechstelle |
| | Kreuzschalter | | E-Anschluß/Auslaß | | Elektro-Verteiler | | Wand-/Deckenleuchte Auslass |
| | Zeitschalter Taster | | E-Anschluß Jalousie | | RJ45 einfach | | |
| | Wand-,Deckenauslass | | Leerverriegelung | | RJ45 doppelt/HDMI/USB/VGA | | |
| | Taster beleuchtet | | Betoneinlegedose | | Optische Rauchmelder | | |
| | FR-Schuko einfach | | | | | | |

M 1:75

- Funk Jalousie, Anschluss 230V bei Fenster und -türen
- Kücheninstallation:
UP-Dosen mit Anschlussdosen im Sockelbereich für Leitungsauslässe.
Überlänge ca.4m inkl. Kupplung (YMM-Leitung min. 2,5mm²)
1x Str.kr. E-Herd 5x2,5
1x Str.kr. Ar.stkd./Licht/DA/KS 3x2,5
1x Str.kr. Geschirrspüler 3x2,5
1x Str.kr. Backrohr 3x2,5
1x Str.kr. (Leerrohr) inkl. Vorspann

WOHNUNGSTYP 3 ZI.

WOHNNUTZFLÄCHE	110,71 m ²
TERRASSE / BAL / LO	42,75 m ²
EIGENGARTEN	- m ²
KELLERABTEIL	3,04 m ²
GEZ.: DIR	22.07.2022