



MODERNES WOHNEN  
ZWISCHEN STADT UND GRÜN.

Josef-Kraft-Weg 10, 1130 Wien  
TOP 10, 1.DG

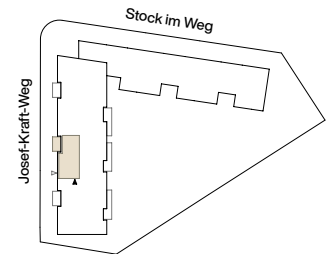
Wohnfläche ca. 54,26 m<sup>2</sup>  
Balkon ca. 8,42 m<sup>2</sup>

- |               |             |
|---------------|-------------|
| 1 Vorraum     | 5 Wohnküche |
| 2 Abstellraum | 6 Zimmer    |
| 3 WC          | 7 Balkon    |
| 4 Bad         |             |

Raumhöhe ca. 250 (cm),  
in Nebenräumen bzw. Kochbereich abgehängte  
Decke nach tech. Erfordernis  
PH Parapethöhe ca.(cm)  
H/RH Höhe/Raumhöhe ca.(cm)  
HK Handtuchheizkörper  
AS Absturzsicherung

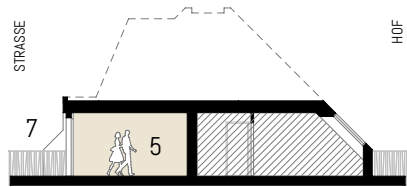
--- darüberlegend --- unterirdisch

Stand: September 2024

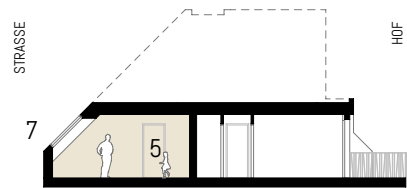


Exklusiv-Vermarktung durch:  
J&P Immobilienmakler GmbH  
Lehargasse 7, 1060 Wien  
T: +43 1 596 60 20 / M: office@jpi.at

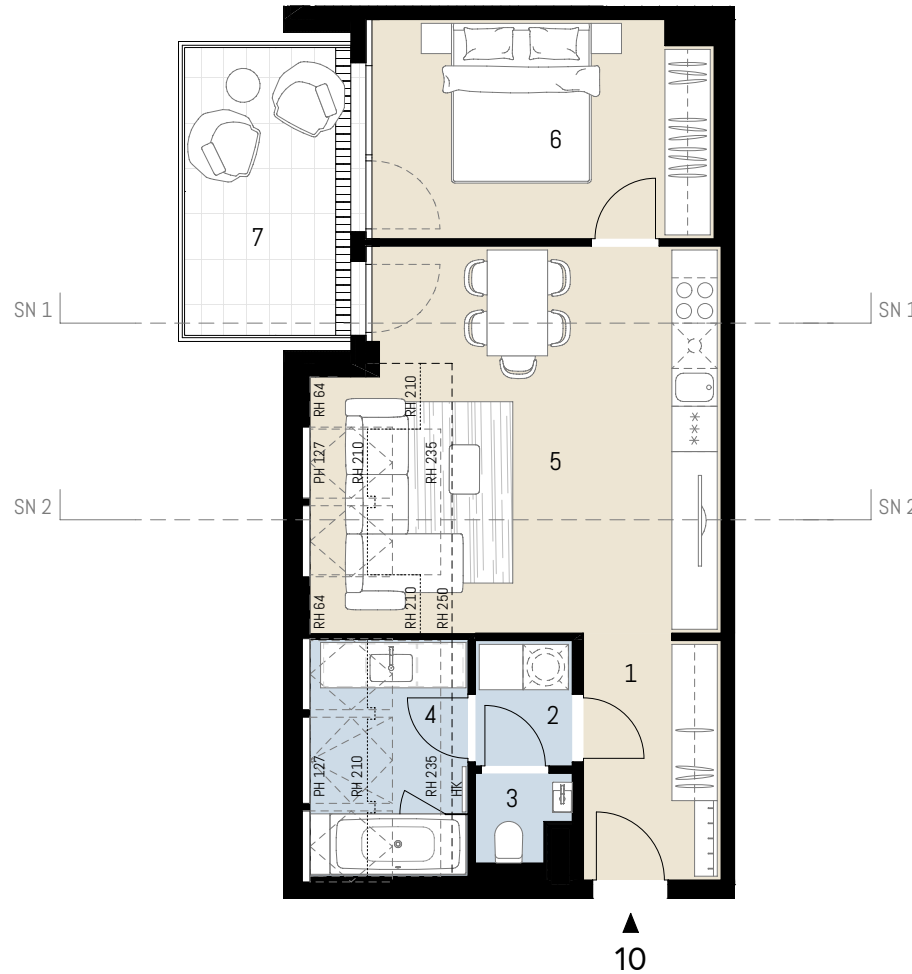
[jpi.at/stockimweg](https://jpi.at/stockimweg)



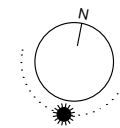
Schnitt 1 (schematisch)



Schnitt 2 (schematisch)



10



0 1 2 3m



Ausstattung gem. Baubeschreibung, die dargestellte Möblierung - ausgenommen Badewanne, Dusche, Waschtisch und WC - ist nicht Bestandteil des Lieferumfangs und dient als Einrichtungsvorschlag. Alle dargestellten Gegenstände haben symbolhaften Charakter. Druck und Satzfehler, sowie Irrtümer und baulich bedingte Änderungen vorbehalten. Die Wohnungsgrößen sind Circa-Angaben und können sich durch die Detailplanung geringfügig ändern. Maßgeblich ist in jedem Fall der Kaufvertrag.