

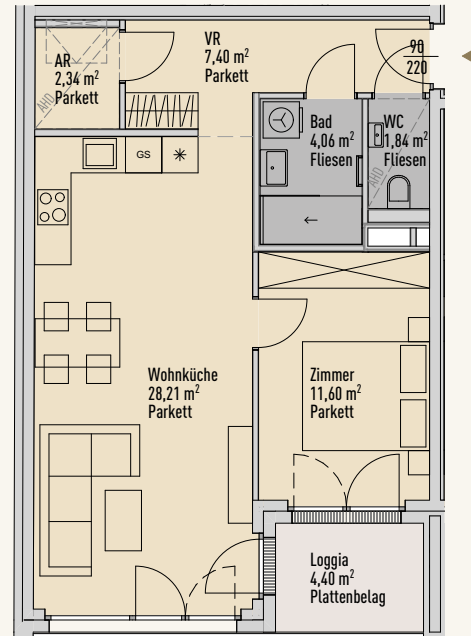
# Top 19

## 4. Obergeschoss

Wohnfläche 55,45 m<sup>2</sup>

Freifläche 4,40 m<sup>2</sup>

Einlagerung 1,15 m<sup>2</sup>

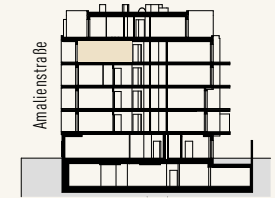


## AMALIE

Amalienstraße 63, 1130 Wien



Lage im Stockwerk



Lage im Haus

## Top 19

Wohnfläche: 55,45 m<sup>2</sup> | Loggia: 4,40 m<sup>2</sup>

### RAUM

### FLÄCHE

AR	2,34 m <sup>2</sup>
Bad	4,06 m <sup>2</sup>
VR	7,40 m <sup>2</sup>
WC	1,84 m <sup>2</sup>
Wohnküche	28,21 m <sup>2</sup>
Zimmer	11,60 m <sup>2</sup>
Loggia	4,40 m <sup>2</sup>



**MABELLE**  
ZEITLOSES WOHNEN.

Unverbindliche Grundrissinformation. Änderungen während der Bauausführung vorbehalten. Die angegebenen Quadratmeter sind Circumaße. Dieser Plan ist nicht für die Bestellung von Einbaumöbeln verwendbar. Naturmaße erforderlich. Die Ausführung erfolgt gemäß Bau- und Ausstattungsbeschreibung. Die dargestellte Möblierung ist im Kaufpreis nicht inkludiert. Alle Inhalte und Darstellung vorbehaltlich Satz- und Druckfehler.

### BERATUNG & VERKAUF

T: +43 50 6596 8002

[anfragen@mabelle-wohnen.at](mailto:anfragen@mabelle-wohnen.at)

[mabelle-wohnen.at](http://mabelle-wohnen.at)

Ein Projekt der Real-Treuhand Immobilien.

**Raiffeisen**  
**Immobilien**

