



# Ihre EHL Planmappe

Augasse 17, 1090 Wien

Wir leben  
Immobilien.



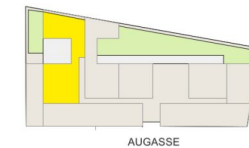
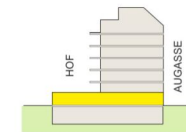
Augasse 17 | 1090 Wien



### TÜR 1 Wohnung & Büro

Erdgeschoß  
5 Zimmer

|                          |                       |
|--------------------------|-----------------------|
| Summe Wohn- & Bürofläche | 126,15 m <sup>2</sup> |
| Wohnfläche               | 67,37 m <sup>2</sup>  |
| Bürofläche               | 58,78 m <sup>2</sup>  |
| Terrasse                 | 38,23 m <sup>2</sup>  |
| Garten / Kiesfläche      | 46,38 m <sup>2</sup>  |
| EA / FA 1                | 1,81 m <sup>2</sup>   |
| Raumhöhe                 | 2,52 m                |
| 1 Vorraum                | 4,99 m <sup>2</sup>   |
| 2 WC                     | 2,26 m <sup>2</sup>   |
| 3 AR                     | 4,16 m <sup>2</sup>   |
| 4 Bad                    | 5,33 m <sup>2</sup>   |
| 5 Schrankraum            | 4,63 m <sup>2</sup>   |
| 6 Zimmer 2               | 14,06 m <sup>2</sup>  |
| 7 Zimmer 1               | 10,23 m <sup>2</sup>  |
| 8 Wohnküche              | 17,68 m <sup>2</sup>  |
| 9 Gang                   | 4,03 m <sup>2</sup>   |
| 10 Büro                  | 40,46 m <sup>2</sup>  |
| 11 Büro Zimmer           | 12,24 m <sup>2</sup>  |
| 12 Büro Bad              | 6,08 m <sup>2</sup>   |



0 5 m

1:135,14 Maßstabelle 1 A4 25.08.2025

PH Parapethöhe | GH Geländerhöhe | BH Brüstungshöhe | RH Raumhöhe | UZ Unterzug | VK Vorderkante | AD Abgehängte Decke  
 EA / FA Einlagerungsabteil / Fahrradabteil | RR Regenrohr | WA Wasseranschluss | E/M-V Elektro-/Mediaverteiler | HV Heizungsverteiler | AC Klimagerät  
 WM Waschmaschine | HT Handtuchheizkörper | GS Geschirrspüler | BO Backofen  
 Die abgebildeten Einrichtungsgegenstände sind Symboldarstellungen. Die kaufgegenständliche Einrichtung ist der Bau- und Ausstattungsbeschreibung zu entnehmen. Die im Plan dargestellten Abmessungen und Raumhöhen können im Zuge der Bauführung Änderungen unterliegen. Für die Bestellung von Einbaumöbeln sind Naturmaße heranzuziehen.

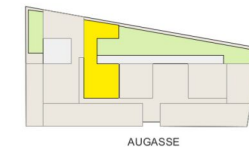
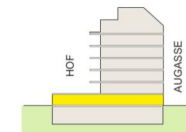
Augasse 17 | 1090 Wien



## TÜR 2 Wohnung & Büro

Erdgeschoß  
4 Zimmer

|                          |                      |
|--------------------------|----------------------|
| Summe Wohn- & Bürofläche | 99,85 m <sup>2</sup> |
| Wohnfläche               | 58,93 m <sup>2</sup> |
| Bürofläche               | 40,92 m <sup>2</sup> |
| Terrasse                 | 10,38 m <sup>2</sup> |
| Garten                   | 20,76 m <sup>2</sup> |
| EA / FA 2                | 1,78 m <sup>2</sup>  |
| Raumhöhe                 | 2,52 m               |
| 1 Vorraum                | 2,95 m <sup>2</sup>  |
| 2 Abstellraum            | 3,06 m <sup>2</sup>  |
| 3 Wohnküche              | 29,86 m <sup>2</sup> |
| 4 Zimmer 1               | 16,24 m <sup>2</sup> |
| 5 Bad                    | 4,49 m <sup>2</sup>  |
| 6 WC                     | 2,33 m <sup>2</sup>  |
| 7 Büro                   | 16,17 m <sup>2</sup> |
| 8 Büro Zimmer            | 19,62 m <sup>2</sup> |
| 9 Büro Bad               | 5,13 m <sup>2</sup>  |

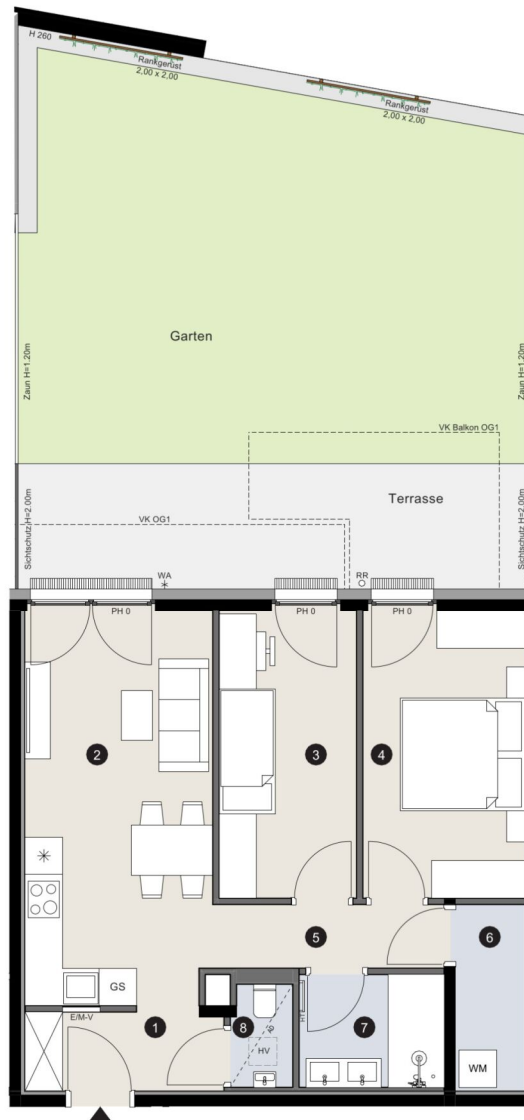


0 5 m

1:135,14 Maßstabelle 1 A4

25.08.2025

Augasse 17 | 1090 Wien



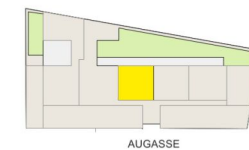
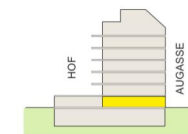
## TÜR 3

Erdgeschoß

3 Zimmer

|                |                      |
|----------------|----------------------|
| Wohnnutzfläche | 57,88 m <sup>2</sup> |
| Terrasse       | 16,30 m <sup>2</sup> |
| Garten         | 51,28 m <sup>2</sup> |
| EA / FA 3      | 1,78 m <sup>2</sup>  |
| Raumhöhe       | 2,52 m               |

|               |                      |
|---------------|----------------------|
| 1 Vorraum     | 3,97 m <sup>2</sup>  |
| 2 Wohnküche   | 18,93 m <sup>2</sup> |
| 3 Zimmer 1    | 10,12 m <sup>2</sup> |
| 4 Zimmer 2    | 11,96 m <sup>2</sup> |
| 5 Gang        | 3,77 m <sup>2</sup>  |
| 6 Abstellraum | 3,34 m <sup>2</sup>  |
| 7 Bad         | 4,19 m <sup>2</sup>  |
| 8 WC          | 1,60 m <sup>2</sup>  |



1:100 Maßstabelleite I A4

05.08.2025

PH Parapethöhe | GH Geländerhöhe | BH Brüstungshöhe | RH Raumhöhe | UZ Unterzug | VK Vorderkante | AD Abgehängte Decke  
EA / FA Einlagerungsabteil / Fahrradabteil | RR Regenrohr | WA Wasseranschluss | E/M-V Elektro-/Mediaverleiter | HV Heizungsverteiler | AC Klimagerät  
WM Waschmaschine | HT Handtuchheizkörper | GS Geschirrspüler | BO Backofen

Die abgebildeten Einrichtungsgegenstände sind Symboldarstellungen. Die kaufgegenständliche Einrichtung ist der Bau- und Ausstattungsbeschreibung zu entnehmen. Die im Plan dargestellten Abmessungen und Raumhöhen können im Zuge der Bauführung Änderungen unterliegen. Für die Bestellung von Einbaumöbeln sind Naturmaße heranzuziehen.



Augasse 17 | 1090 Wien

## TÜR 6

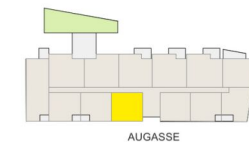
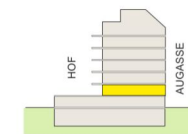
1.Obergeschoß

2 Zimmer

|                |                      |
|----------------|----------------------|
| Wohnnutzfläche | 40,24 m <sup>2</sup> |
| EA / FA 6      | 1,46 m <sup>2</sup>  |
| Raumhöhe       | 2,52 m               |



|                 |                      |
|-----------------|----------------------|
| 1 Vorraum       | 3,16 m <sup>2</sup>  |
| 2 Wohnküche     | 16,52 m <sup>2</sup> |
| 3 Zimmer 1      | 12,07 m <sup>2</sup> |
| 4 Schranknische | 2,95 m <sup>2</sup>  |
| 5 Bad           | 3,96 m <sup>2</sup>  |
| 6 WC            | 1,58 m <sup>2</sup>  |



0 5 m

1:100 Maßstabelle 1 A4

05.08.2025

PH Parapethöhe | GH Geländerhöhe | BH Brüstungshöhe | RH Raumhöhe | UZ Unterzug | VK Vorderkante | AD Abgehängte Decke  
EA / FA Einlagerungsabteil / Fahrradabteil | RR Regenrohr | WA Wasseranschluss | E/M-V Elektro-/Mediaverteiler | HV Heizungsverteiler | AC Klimagerät  
WM Waschmaschine | HT Handtuchheizkörper | GS Geschirrspüler | BO Backofen

Die abgebildeten Einrichtungsgegenstände sind Symboldarstellungen. Die kaufgegenständliche Einrichtung ist der Bau- und Ausstattungsbeschreibung zu entnehmen. Die im Plan dargestellten Abmessungen und Raumhöhen können im Zuge der Bauführung Änderungen unterliegen. Für die Bestellung von Einbaumöbeln sind Naturmaße heranzuziehen.

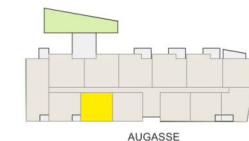
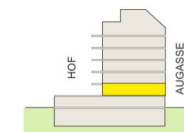
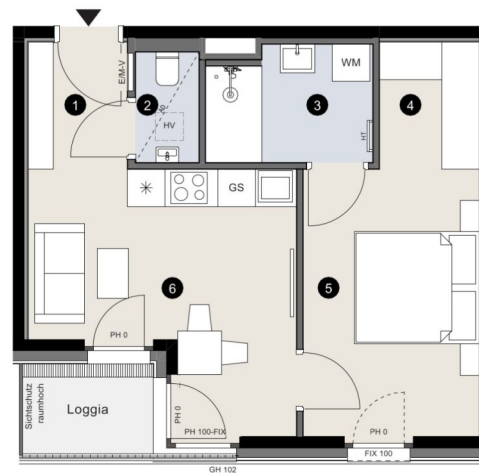
## TÜR 7

1.Obergeschoß

2 Zimmer

|                |                      |
|----------------|----------------------|
| Wohnnutzfläche | 39,79 m <sup>2</sup> |
| Loggia         | 3,04 m <sup>2</sup>  |
| EA / FA 7      | 1,80 m <sup>2</sup>  |
| Raumhöhe       | 2,52 m               |

|                 |                      |
|-----------------|----------------------|
| 1 Vorraum       | 3,22 m <sup>2</sup>  |
| 2 WC            | 1,81 m <sup>2</sup>  |
| 3 Bad           | 4,78 m <sup>2</sup>  |
| 4 Schranknische | 3,25 m <sup>2</sup>  |
| 5 Zimmer 1      | 12,07 m <sup>2</sup> |
| 6 Wohnküche     | 14,66 m <sup>2</sup> |



1:100 Maßstabsleiste I A4

05.08.2025

PH Parapethöhe | GH Geländerhöhe | BH Brüstungshöhe | RH Raumhöhe | UZ Unterzug | VK Vorderkante | AD Abgehängte Decke  
EA / FA Einlagerungsabteil / Fahrradabteil | RR Regenrohr | WA Wasseranschluss | E/M-V Elektro-/Mediaverteiler | HV Heizungsverteiler | AC Klimagerät  
WM Waschmaschine | HT Handtuchheizkörper | GS Geschirrspüler | BO Backofen

Die abgebildeten Einrichtungsgegenstände sind Symboldarstellungen. Die kaufgegenständliche Einrichtung ist der Bau- und Ausstattungsbeschreibung zu entnehmen. Die im Plan dargestellten Abmessungen und Raumhöhen können im Zuge der Bauführung Änderungen unterliegen. Für die Bestellung von Einbaumöbeln sind Naturmaße heranzuziehen.

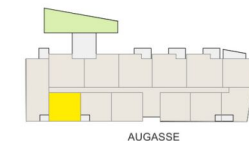
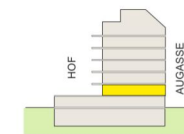
## TÜR 8

1.Obergeschoß

2 Zimmer

|                |                      |
|----------------|----------------------|
| Wohnnutzfläche | 39,80 m <sup>2</sup> |
| Loggia         | 3,04 m <sup>2</sup>  |
| EA / FA 8      | 1,83 m <sup>2</sup>  |
| Raumhöhe       | 2,52 m               |

|                 |                      |
|-----------------|----------------------|
| 1 Vorraum       | 3,22 m <sup>2</sup>  |
| 2 Wohnküche     | 14,67 m <sup>2</sup> |
| 3 Zimmer 1      | 12,07 m <sup>2</sup> |
| 4 Schranknische | 3,25 m <sup>2</sup>  |
| 5 Bad           | 4,78 m <sup>2</sup>  |
| 6 WC            | 1,81 m <sup>2</sup>  |



0 5 m

1:100 Maßstabelle 1 A4

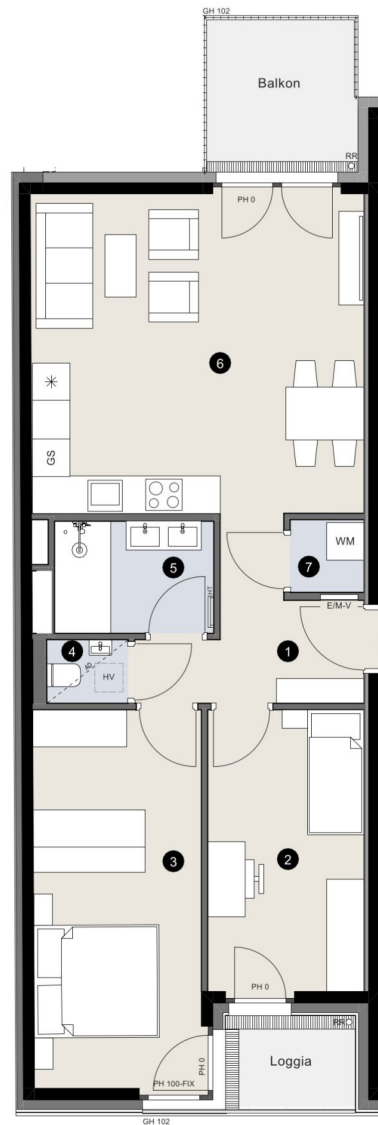
05.08.2025

PH Parapethöhe | GH Geländerhöhe | BH Brüstungshöhe | RH Raumhöhe | UZ Unterzug | VK Vorderkante | AD Abgehängte Decke  
EA / FA Einlagerungsabteil / Fahrradabteil | RR Regenrohr | WA Wasseranschluss | E/M-V Elektro-/Mediaverteiler | HV Heizungsverteiler | AC Klimagerät  
WM Waschmaschine | HT Handtuchheizkörper | GS Geschirrspüler | BO Backofen

Die abgebildeten Einrichtungsgegenstände sind Symboldarstellungen. Die kaufgegenständliche Einrichtung ist der Bau- und Ausstattungsbeschreibung zu entnehmen. Die im Plan dargestellten Abmessungen und Raumhöhen können im Zuge der Bauführung Änderungen unterliegen. Für die Bestellung von Einbaumöbeln sind Naturmaße heranzuziehen.



Augasse 17 | 1090 Wien

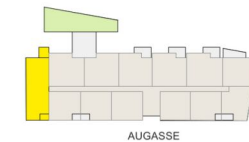
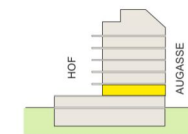


## TÜR 9

1. Obergeschoß  
3 Zimmer

|                |                      |
|----------------|----------------------|
| Wohnnutzfläche | 68,64 m <sup>2</sup> |
| Loggia         | 3,00 m <sup>2</sup>  |
| Balkon         | 5,89 m <sup>2</sup>  |
| EA / FA 9      | 1,85 m <sup>2</sup>  |
| Raumhöhe       | 2,52 m               |

|               |                      |
|---------------|----------------------|
| 1 Vorraum     | 6,61 m <sup>2</sup>  |
| 2 Zimmer 1    | 11,28 m <sup>2</sup> |
| 3 Zimmer 2    | 16,26 m <sup>2</sup> |
| 4 WC          | 1,33 m <sup>2</sup>  |
| 5 Bad         | 4,57 m <sup>2</sup>  |
| 6 Wohnküche   | 27,21 m <sup>2</sup> |
| 7 Abstellraum | 1,38 m <sup>2</sup>  |



1:100 Maßstabelle I A4

05.08.2025

PH Parapethöhe | GH Geländerhöhe | BH Brüstungshöhe | RH Raumhöhe | UZ Unterzug | VK Vorderkante | AD Abgehängte Decke  
EA / FA Einlagerungsabteil / Fahrradabteil | RR Regenrohr | WA Wasseranschluss | E/M-V Elektro-/Mediaverteiler | HV Heizungsverteiler | AC Klimagerät  
WM Waschmaschine | HT Handtuchheizkörper | GS Geschirrspüler | BO Backofen

Die abgebildeten Einrichtungsgegenstände sind Symboldarstellungen. Die kaufgegenständliche Einrichtung ist der Bau- und Ausstattungsbeschreibung zu entnehmen. Die im Plan dargestellten Abmessungen und Raumhöhen können im Zuge der Bauführung Änderungen unterliegen. Für die Bestellung von Einbaumöbeln sind Naturmaße heranzuziehen.

Augasse 17 | 1090 Wien

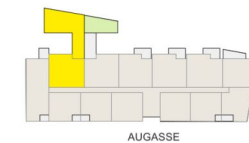
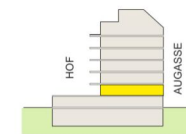


## TÜR 10

1. Obergeschoß  
3 Zimmer

|                |                      |
|----------------|----------------------|
| Wohnnutzfläche | 53,12 m <sup>2</sup> |
| Terrasse       | 17,72 m <sup>2</sup> |
| Garten         | 49,07 m <sup>2</sup> |
| EA / FA 10     | 1,87 m <sup>2</sup>  |
| Raumhöhe       | 2,52 m               |

|               |                      |
|---------------|----------------------|
| 1 Vorraum     | 2,91 m <sup>2</sup>  |
| 2 WC          | 1,33 m <sup>2</sup>  |
| 3 Bad         | 3,86 m <sup>2</sup>  |
| 4 Abstellraum | 1,05 m <sup>2</sup>  |
| 5 Zimmer 1    | 10,18 m <sup>2</sup> |
| 6 Zimmer 2    | 11,62 m <sup>2</sup> |
| 7 Wohnküche   | 18,22 m <sup>2</sup> |
| 8 Gang        | 3,95 m <sup>2</sup>  |



0 5 m

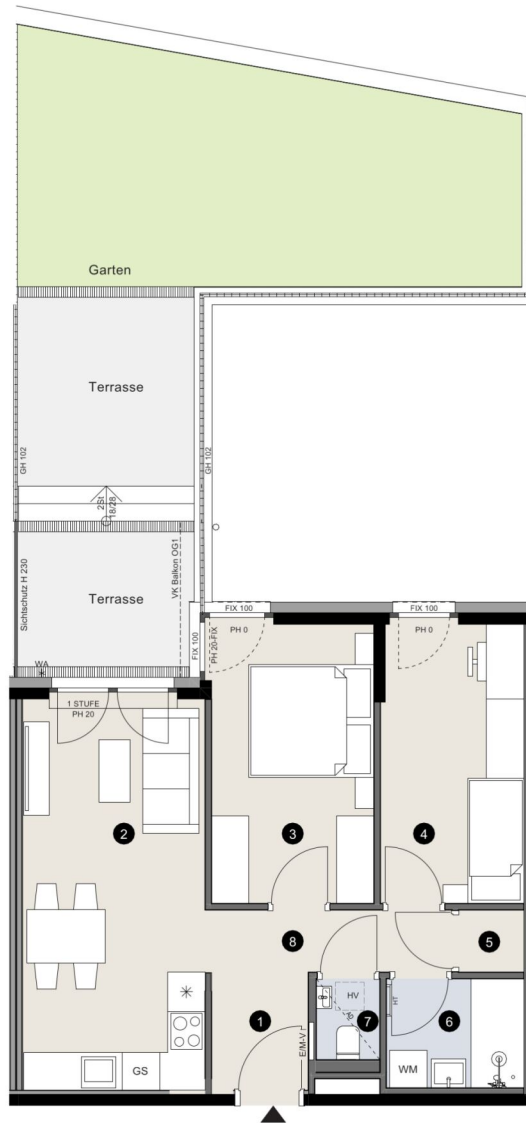
1:100 Maßstabelleite I A4

05.08.2025

PH Parapethöhe | GH Geländerhöhe | BH Brüstungshöhe | RH Raumhöhe | UZ Unterzug | VK Vorderkante | AD Abgehängte Decke  
EA / FA Einlagerungsabteil / Fahrradabteil | RR Regenrohr | WA Wasseranschluss | E/M-V Elektro-/Mediaverteiler | HV Heizungsverteiler | AC Klimagerät  
WM Waschmaschine | HT Handtuchheizkörper | GS Geschirrspüler | BO Backofen

Die abgebildeten Einrichtungsgegenstände sind Symboldarstellungen. Die kaufgegenständliche Einrichtung ist der Bau- und Ausstattungsbeschreibung zu entnehmen. Die im Plan dargestellten Abmessungen und Raumhöhen können im Zuge der Bauführung Änderungen unterliegen. Für die Bestellung von Einbaumöbeln sind Naturmaße heranzuziehen.

Augasse 17 | 1090 Wien

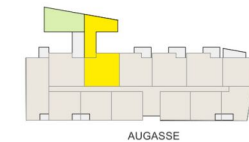
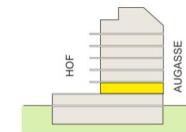


## TÜR 11

1.Obergeschoß  
3 Zimmer

|                |                      |
|----------------|----------------------|
| Wohnnutzfläche | 53,12 m <sup>2</sup> |
| Terrasse       | 17,72 m <sup>2</sup> |
| Garten         | 28,68 m <sup>2</sup> |
| EA / FA 11     | 1,56 m <sup>2</sup>  |
| Raumhöhe       | 2,52 m               |

|               |                      |
|---------------|----------------------|
| 1 Vorraum     | 2,91 m <sup>2</sup>  |
| 2 Wohnküche   | 18,22 m <sup>2</sup> |
| 3 Zimmer 1    | 11,62 m <sup>2</sup> |
| 4 Zimmer 2    | 10,18 m <sup>2</sup> |
| 5 Abstellraum | 1,05 m <sup>2</sup>  |
| 6 Bad         | 3,86 m <sup>2</sup>  |
| 7 WC          | 1,33 m <sup>2</sup>  |
| 8 Gang        | 3,95 m <sup>2</sup>  |

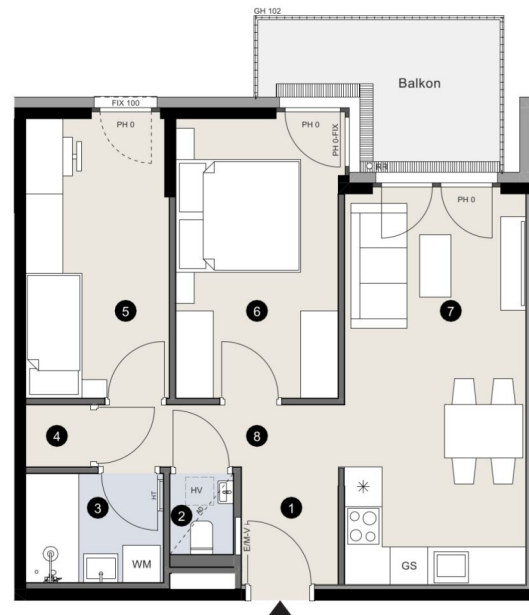


0 5 m

1:100 Maßstabelleite I A4

05.08.2025

Augasse 17 | 1090 Wien



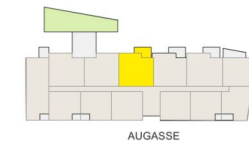
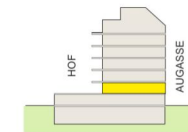
## TÜR 12

1.Obergeschoß

3 Zimmer

|                |                      |
|----------------|----------------------|
| Wohnnutzfläche | 53,03 m <sup>2</sup> |
| Balkon         | 7,58 m <sup>2</sup>  |
| EA / FA 12     | 1,60 m <sup>2</sup>  |
| Raumhöhe       | 2,52 m               |

|               |                      |
|---------------|----------------------|
| 1 Vorraum     | 2,91 m <sup>2</sup>  |
| 2 WC          | 1,33 m <sup>2</sup>  |
| 3 Bad         | 3,86 m <sup>2</sup>  |
| 4 Abstellraum | 1,05 m <sup>2</sup>  |
| 5 Zimmer 1    | 10,18 m <sup>2</sup> |
| 6 Zimmer 2    | 11,62 m <sup>2</sup> |
| 7 Wohnküche   | 18,13 m <sup>2</sup> |
| 8 Gang        | 3,95 m <sup>2</sup>  |



0 5 m

1:100 Maßstabelle I A4

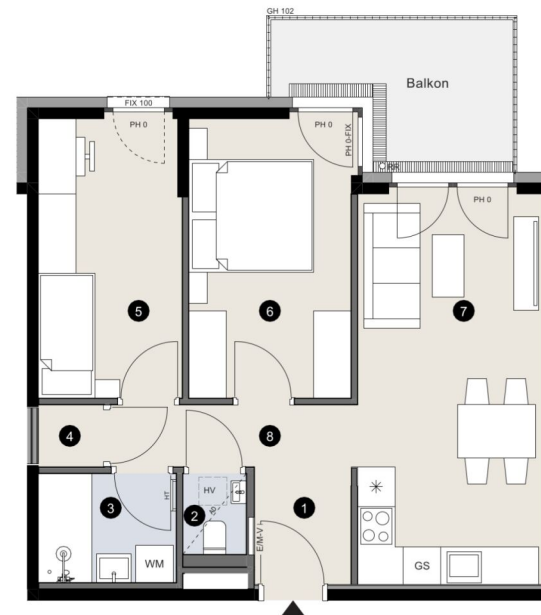
05.08.2025

PH Parapethöhe | GH Geländerhöhe | BH Brüstungshöhe | RH Raumhöhe | UZ Unterzug | VK Vorderkante | AD Abgehängte Decke  
 EA / FA Einlagerungsabteil / Fahrradabteil | RR Regenrohr | WA Wasseranschluss | E/M-V Elektro-/Mediaverteiler | HV Heizungsverteiler | AC Klimagerät  
 WM Waschmaschine | HT Handtuchheizkörper | GS Geschirrspüler | BO Backofen

Die abgebildeten Einrichtungsgegenstände sind Symboldarstellungen. Die kaufgegenständliche Einrichtung ist der Bau- und Ausstattungsbeschreibung zu entnehmen. Die im Plan dargestellten Abmessungen und Raumhöhen können im Zuge der Bauführung Änderungen unterliegen. Für die Bestellung von Einbaumöbeln sind Naturmaße heranzuziehen.



Augasse 17 | 1090 Wien



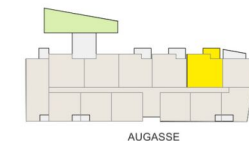
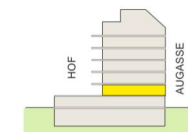
## TÜR 14

1.Obergeschoß

3 Zimmer

|                |                      |
|----------------|----------------------|
| Wohnnutzfläche | 53,46 m <sup>2</sup> |
| Balkon         | 7,58 m <sup>2</sup>  |
| EA / FA 14     | 2,01 m <sup>2</sup>  |
| Raumhöhe       | 2,52 m               |

|               |                      |
|---------------|----------------------|
| 1 Vorraum     | 2,91 m <sup>2</sup>  |
| 2 WC          | 1,33 m <sup>2</sup>  |
| 3 Bad         | 3,86 m <sup>2</sup>  |
| 4 Abstellraum | 1,05 m <sup>2</sup>  |
| 5 Zimmer 1    | 10,18 m <sup>2</sup> |
| 6 Zimmer 2    | 11,62 m <sup>2</sup> |
| 7 Wohnküche   | 18,56 m <sup>2</sup> |
| 8 Gang        | 3,95 m <sup>2</sup>  |



1:100 Maßstabelle I A4

05.08.2025



PH Parapethöhe | GH Geländerhöhe | BH Brüstungshöhe | RH Raumhöhe | UZ Unterzug | VK Vorderkante | AD Abgehängte Decke  
EA / FA Einlagerungsabteil / Fahrradabteil | RR Regenrohr | WA Wasseranschluss | E/M-V Elektro-/Mediaverteiler | HV Heizungsverteiler | AC Klimagerät  
WM Waschmaschine | HT Handtuchheizkörper | GS Geschirrspüler | BO Backofen

Die abgebildeten Einrichtungsgegenstände sind Symboldarstellungen. Die kaufgegenständliche Einrichtung ist der Bau- und Ausstattungsbeschreibung zu entnehmen. Die im Plan dargestellten Abmessungen und Raumhöhen können im Zuge der Bauführung Änderungen unterliegen. Für die Bestellung von Einbaumöbeln sind Naturmaße heranzuziehen.

Augasse 17 | 1090 Wien



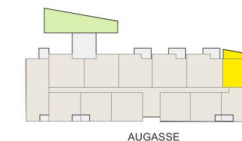
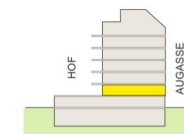
## TÜR 15

1.Obergeschoß

2 Zimmer

|                |                      |
|----------------|----------------------|
| Wohnnutzfläche | 45,29 m <sup>2</sup> |
| Balkon         | 9,08 m <sup>2</sup>  |
| EA / FA 15     | 1,56 m <sup>2</sup>  |
| Raumhöhe       | 2,52 m               |

|               |                      |
|---------------|----------------------|
| 1 Vorraum     | 2,56 m <sup>2</sup>  |
| 2 WC          | 1,56 m <sup>2</sup>  |
| 3 Bad         | 3,68 m <sup>2</sup>  |
| 4 Abstellraum | 2,06 m <sup>2</sup>  |
| 5 Zimmer 1    | 15,41 m <sup>2</sup> |
| 6 Wohnküche   | 20,02 m <sup>2</sup> |



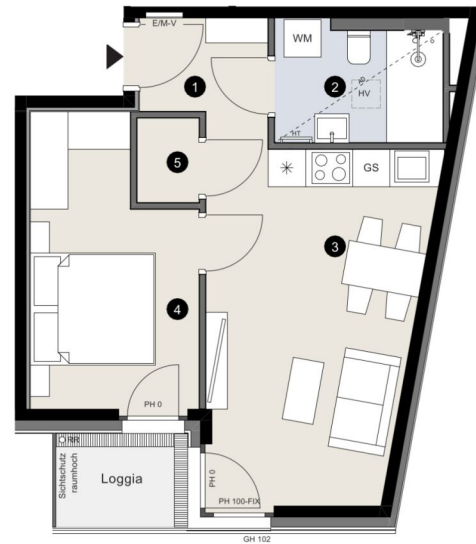
0 5 m

1:100 Maßstabelleiste I A4

05.08.2025



Augasse 17 | 1090 Wien



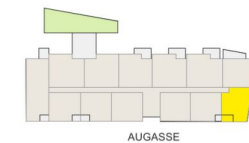
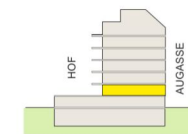
## TÜR 16

1.Obergeschoß

2 Zimmer

|                |                      |
|----------------|----------------------|
| Wohnnutzfläche | 40,02 m <sup>2</sup> |
| Loggia         | 3,05 m <sup>2</sup>  |
| EA / FA 16     | 1,57 m <sup>2</sup>  |
| Raumhöhe       | 2,52 m               |

|               |                      |
|---------------|----------------------|
| 1 Vorraum     | 3,69 m <sup>2</sup>  |
| 2 Bad / WC    | 5,04 m <sup>2</sup>  |
| 3 Wohnküche   | 18,79 m <sup>2</sup> |
| 4 Zimmer 1    | 11,14 m <sup>2</sup> |
| 5 Abstellraum | 1,36 m <sup>2</sup>  |



1:100 Maßstabelle I A4

05.08.2025

PH Parapethöhe | GH Geländerhöhe | BH Brüstungshöhe | RH Raumhöhe | UZ Unterzug | VK Vorderkante | AD Abgehängte Decke  
 EA / FA Einlagerungsabteil / Fahrradabteil | RR Regenrohr | WA Wasseranschluss | E/M-V Elektro-/Mediaverteiler | HIV Heizungsverteiler | AC Klimagerät  
 WM Waschmaschine | HT Handtuchheizkörper | GS Geschirrspüler | BO Backofen

Die abgebildeten Einrichtungsgegenstände sind Symboldarstellungen. Die kaufgegenständliche Einrichtung ist der Bau- und Ausstattungsbeschreibung zu entnehmen. Die im Plan dargestellten Abmessungen und Raumhöhen können im Zuge der Bauführung Änderungen unterliegen. Für die Bestellung von Einbaumöbeln sind Naturmaße heranzuziehen.





Augasse 17 | 1090 Wien



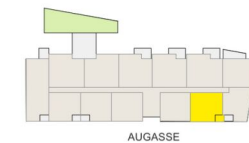
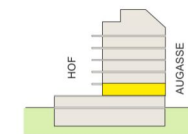
## TÜR 17

1.Obergeschoß

2 Zimmer

|                |                      |
|----------------|----------------------|
| Wohnnutzfläche | 40,26 m <sup>2</sup> |
| Loggia         | 3,05 m <sup>2</sup>  |
| EA / FA 17     | 2,01 m <sup>2</sup>  |
| Raumhöhe       | 2,52 m               |

|                 |                      |
|-----------------|----------------------|
| 1 Vorraum       | 3,22 m <sup>2</sup>  |
| 2 Wohnküche     | 15,43 m <sup>2</sup> |
| 3 Zimmer 1      | 12,07 m <sup>2</sup> |
| 4 Schranknische | 2,95 m <sup>2</sup>  |
| 5 Bad           | 4,78 m <sup>2</sup>  |
| 6 WC            | 1,81 m <sup>2</sup>  |



1:100 Maßstabelle I A4

05.08.2025

PH Parapethöhe | GH Geländerhöhe | BH Brüstungshöhe | RH Raumhöhe | UZ Unterzug | VK Vorderkante | AD Abgehängte Decke  
EA / FA Einlagerungsabteil / Fahrradabteil | RR Regenrohr | WA Wasseranschluss | E/M-V Elektro-/Mediaverteiler | HV Heizungsverteiler | AC Klimagerät  
WM Waschmaschine | HT Handtuchheizkörper | GS Geschirrspüler | BO Backofen

Die abgebildeten Einrichtungsgegenstände sind Symboldarstellungen. Die kaufgegenständliche Einrichtung ist der Bau- und Ausstattungsbeschreibung zu entnehmen. Die im Plan dargestellten Abmessungen und Raumhöhen können im Zuge der Bauführung Änderungen unterliegen. Für die Bestellung von Einbaumöbeln sind Naturmaße heranzuziehen.



Augasse 17 | 1090 Wien



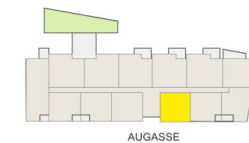
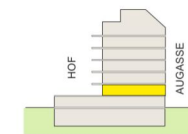
## TÜR 18

1.Obergeschoß

2 Zimmer

|                |                      |
|----------------|----------------------|
| Wohnnutzfläche | 40,48 m <sup>2</sup> |
| EA / FA 18     | 1,69 m <sup>2</sup>  |
| Raumhöhe       | 2,52 m               |

|                 |                      |
|-----------------|----------------------|
| 1 Vorraum       | 3,16 m <sup>2</sup>  |
| 2 WC            | 1,58 m <sup>2</sup>  |
| 3 Bad           | 3,96 m <sup>2</sup>  |
| 4 Schranknische | 3,25 m <sup>2</sup>  |
| 5 Zimmer 1      | 12,07 m <sup>2</sup> |
| 6 Wohnküche     | 16,46 m <sup>2</sup> |



0 5 m

1:100 Maßstabelle 1 A4

05.08.2025



Augasse 17 | 1090 Wien



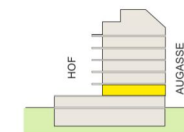
## TÜR 19

2.Obergeschoß

2 Zimmer

|                |                      |
|----------------|----------------------|
| Wohnnutzfläche | 40,31 m <sup>2</sup> |
| Loggia         | 3,66 m <sup>2</sup>  |
| EA / FA 19     | 1,67 m <sup>2</sup>  |
| Raumhöhe       | 2,52 m               |

|                 |                      |
|-----------------|----------------------|
| 1 Vorraum       | 3,16 m <sup>2</sup>  |
| 2 Wohnküche     | 16,59 m <sup>2</sup> |
| 3 Zimmer 1      | 12,07 m <sup>2</sup> |
| 4 Schranknische | 2,95 m <sup>2</sup>  |
| 5 Bad           | 3,96 m <sup>2</sup>  |
| 6 WC            | 1,58 m <sup>2</sup>  |



0 5 m

1:100 Maßstabelle I A4

05.08.2025

PH Parapethöhe | GH Geländerhöhe | BH Brüstungshöhe | RH Raumhöhe | UZ Unterzug | VK Vorderkante | AD Abgehängte Decke  
EA / FA Einlagerungsabteil / Fahrradabteil | RR Regenrohr | WA Wasseranschluss | E/M-V Elektro-/Mediaverteiler | HV Heizungsverteiler | AC Klimagerät  
WM Waschmaschine | HT Handtuchheizkörper | GS Geschirrspüler | BO Backofen

Die abgebildeten Einrichtungsgegenstände sind Symboldarstellungen. Die kaufgegenständliche Einrichtung ist der Bau- und Ausstattungsbeschreibung zu entnehmen. Die im Plan dargestellten Abmessungen und Raumhöhen können im Zuge der Bauführung Änderungen unterliegen. Für die Bestellung von Einbaumöbeln sind Naturmaße heranzuziehen.

Augasse 17 | 1090 Wien



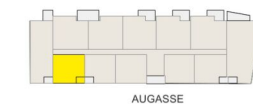
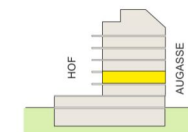
## TÜR 21

2.Obergeschoß

2 Zimmer

|                |                      |
|----------------|----------------------|
| Wohnnutzfläche | 39,80 m <sup>2</sup> |
| Loggia         | 3,04 m <sup>2</sup>  |
| EA / FA 21     | 1,46 m <sup>2</sup>  |
| Raumhöhe       | 2,52 m               |

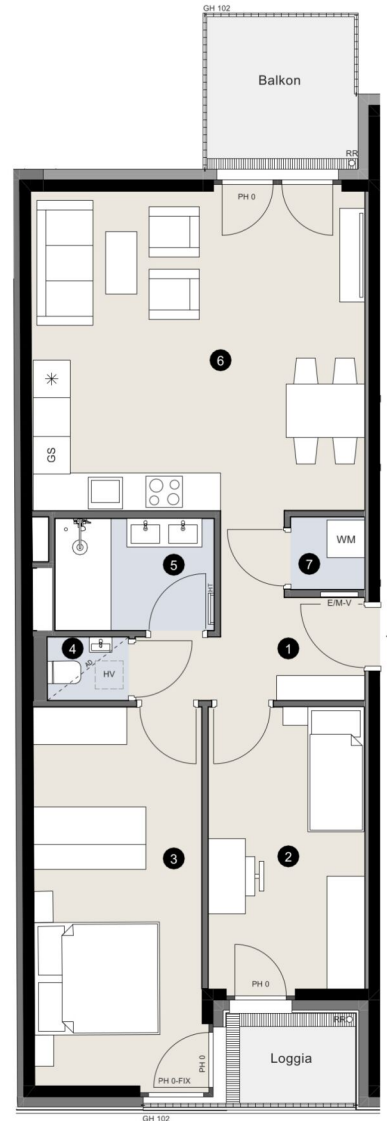
|                 |                      |
|-----------------|----------------------|
| 1 Vorraum       | 3,22 m <sup>2</sup>  |
| 2 Wohnküche     | 14,67 m <sup>2</sup> |
| 3 Zimmer 1      | 12,07 m <sup>2</sup> |
| 4 Schranknische | 3,25 m <sup>2</sup>  |
| 5 Bad           | 4,78 m <sup>2</sup>  |
| 6 WC            | 1,81 m <sup>2</sup>  |



1:100 Maßstabelle 1 A4

05.08.2025

Augasse 17 | 1090 Wien

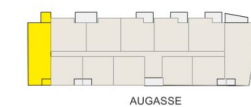
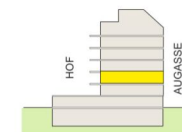


## TÜR 22

2. Obergeschoß  
3 Zimmer

|                |                      |
|----------------|----------------------|
| Wohnnutzfläche | 68,64 m <sup>2</sup> |
| Loggia         | 3,00 m <sup>2</sup>  |
| Balkon         | 5,89 m <sup>2</sup>  |
| EA / FA 22     | 1,46 m <sup>2</sup>  |
| Raumhöhe       | 2,52 m               |

|               |                      |
|---------------|----------------------|
| 1 Vorraum     | 6,61 m <sup>2</sup>  |
| 2 Zimmer 1    | 11,28 m <sup>2</sup> |
| 3 Zimmer 2    | 16,26 m <sup>2</sup> |
| 4 WC          | 1,33 m <sup>2</sup>  |
| 5 Bad         | 4,57 m <sup>2</sup>  |
| 6 Wohnküche   | 27,21 m <sup>2</sup> |
| 7 Abstellraum | 1,38 m <sup>2</sup>  |



0 5 m

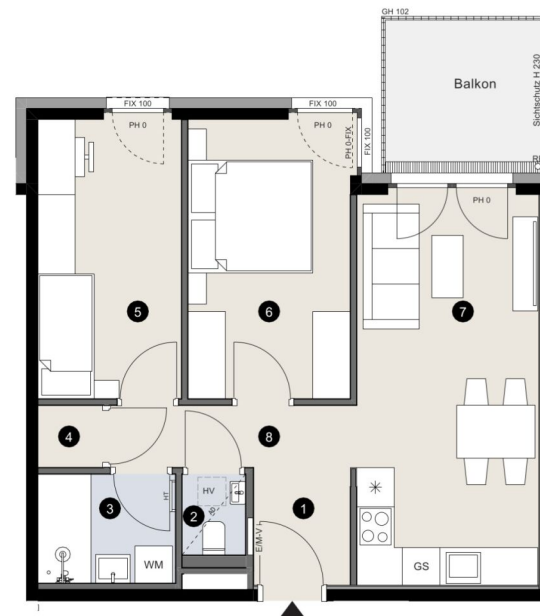
1:100 Maßstabelleite I A4

05.08.2025

PH Parapethöhe | GH Geländerhöhe | BH Brüstungshöhe | RH Raumhöhe | UZ Unterzug | VK Vorderkante | AD Abgehängte Decke  
EA / FA Einlagerungsabteil / Fahrradabteil | RR Regenrohr | WA Wasseranschluss | E/M-V Elektro-/Mediaverleiter | HV Heizungsverteiler | AC Klimagerät  
WM Waschmaschine | HT Handtuchheizkörper | GS Geschirrspüler | BO Backofen

Die abgebildeten Einrichtungsgegenstände sind Symboldarstellungen. Die kaufgegenständliche Einrichtung ist der Bau- und Ausstattungsbeschreibung zu entnehmen. Die im Plan dargestellten Abmessungen und Raumhöhen können im Zuge der Bauführung Änderungen unterliegen. Für die Bestellung von Einbaumöbeln sind Naturmaße heranzuziehen.

Augasse 17 | 1090 Wien



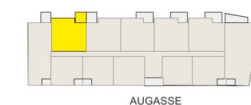
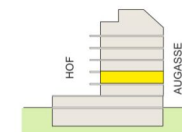
## TÜR 23

2.Obergeschoß

3 Zimmer

|                |                      |
|----------------|----------------------|
| Wohnnutzfläche | 53,22 m <sup>2</sup> |
| Balkon         | 6,25 m <sup>2</sup>  |
| EA / FA 23     | 1,72 m <sup>2</sup>  |
| Raumhöhe       | 2,52 m               |

|               |                      |
|---------------|----------------------|
| 1 Vorraum     | 2,91 m <sup>2</sup>  |
| 2 WC          | 1,33 m <sup>2</sup>  |
| 3 Bad         | 3,86 m <sup>2</sup>  |
| 4 Abstellraum | 1,05 m <sup>2</sup>  |
| 5 Zimmer 1    | 10,28 m <sup>2</sup> |
| 6 Zimmer 2    | 11,62 m <sup>2</sup> |
| 7 Wohnküche   | 18,22 m <sup>2</sup> |
| 8 Gang        | 3,95 m <sup>2</sup>  |

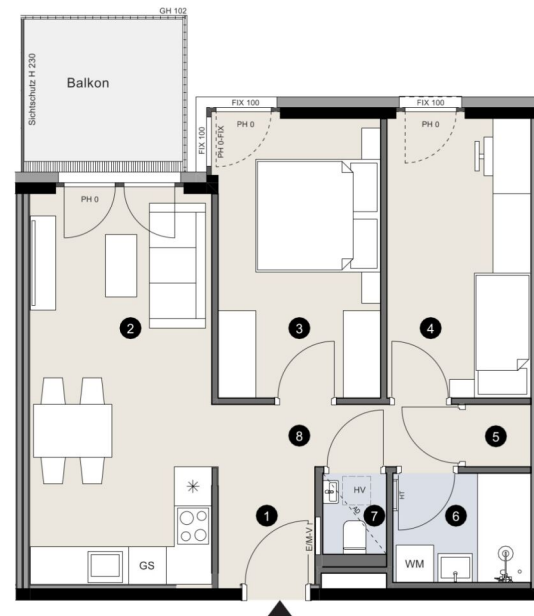


0 5 m

1:100 Maßstabelleite I A4

05.08.2025

Augasse 17 | 1090 Wien



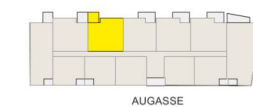
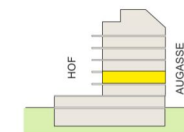
## TÜR 24

2.Obergeschoß

3 Zimmer

|                |                      |
|----------------|----------------------|
| Wohnnutzfläche | 53,22 m <sup>2</sup> |
| Balkon         | 6,25 m <sup>2</sup>  |
| EA / FA 24     | 1,74 m <sup>2</sup>  |
| Raumhöhe       | 2,52 m               |

|               |                      |
|---------------|----------------------|
| 1 Vorraum     | 2,91 m <sup>2</sup>  |
| 2 Wohnküche   | 18,22 m <sup>2</sup> |
| 3 Zimmer 1    | 11,62 m <sup>2</sup> |
| 4 Zimmer 2    | 10,28 m <sup>2</sup> |
| 5 Abstellraum | 1,05 m <sup>2</sup>  |
| 6 Bad         | 3,86 m <sup>2</sup>  |
| 7 WC          | 1,33 m <sup>2</sup>  |
| 8 Gang        | 3,95 m <sup>2</sup>  |

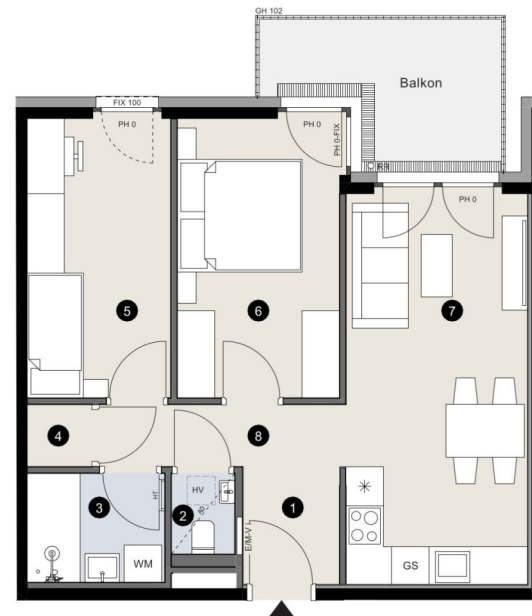


0 5 m

1:100 Maßstabelle 1 A4

05.08.2025

Augasse 17 | 1090 Wien



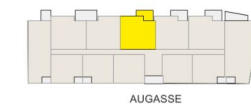
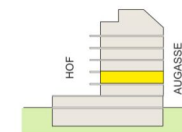
## TÜR 25

2.Obergeschoß

3 Zimmer

|                |                      |
|----------------|----------------------|
| Wohnnutzfläche | 53,13 m <sup>2</sup> |
| Balkon         | 7,58 m <sup>2</sup>  |
| EA / FA 25     | 1,74 m <sup>2</sup>  |
| Raumhöhe       | 2,52 m               |

|               |                      |
|---------------|----------------------|
| 1 Vorraum     | 2,91 m <sup>2</sup>  |
| 2 WC          | 1,33 m <sup>2</sup>  |
| 3 Bad         | 3,86 m <sup>2</sup>  |
| 4 Abstellraum | 1,05 m <sup>2</sup>  |
| 5 Zimmer 1    | 10,28 m <sup>2</sup> |
| 6 Zimmer 2    | 11,62 m <sup>2</sup> |
| 7 Wohnküche   | 18,13 m <sup>2</sup> |
| 8 Gang        | 3,95 m <sup>2</sup>  |



0 5 m

1:100 Maßstabelle I A4

05.08.2025

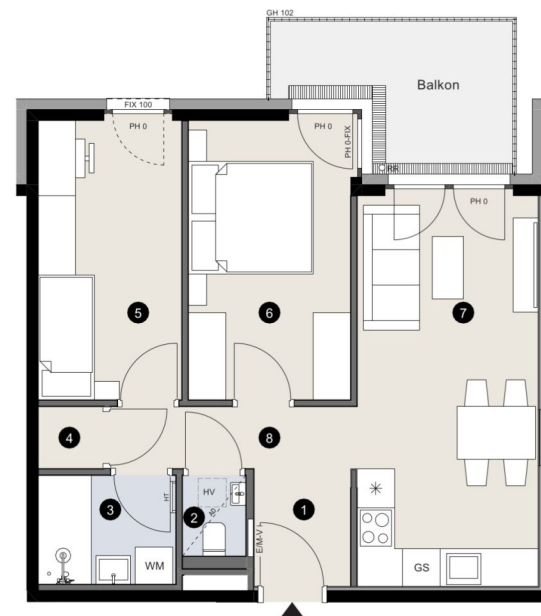
PH Parapethöhe | GH Geländerhöhe | BH Brüstungshöhe | RH Raumhöhe | UZ Unterzug | VK Vorderkante | AD Abgehängte Decke  
EA / FA Einlagerungsabteil / Fahrradabteil | RR Regenrohr | WA Wasseranschluss | E/M-V Elektro-/Mediaverteiler | HV Heizungsverteiler | AC Klimagerät  
WM Waschmaschine | HT Handtuchheizkörper | GS Geschirrspüler | BO Backofen

Die abgebildeten Einrichtungsgegenstände sind Symboldarstellungen. Die kaufgegenständliche Einrichtung ist der Bau- und Ausstattungsbeschreibung zu entnehmen. Die im Plan dargestellten Abmessungen und Raumhöhen können im Zuge der Bauführung Änderungen unterliegen. Für die Bestellung von Einbaumöbeln sind Naturmaße heranzuziehen.





Augasse 17 | 1090 Wien



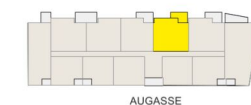
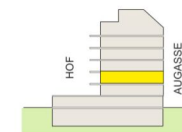
## TÜR 26

2.Obergeschoß

3 Zimmer

|                |                      |
|----------------|----------------------|
| Wohnnutzfläche | 53,13 m <sup>2</sup> |
| Balkon         | 7,58 m <sup>2</sup>  |
| EA / FA 26     | 1,74 m <sup>2</sup>  |
| Raumhöhe       | 2,52 m               |

|               |                      |
|---------------|----------------------|
| 1 Vorraum     | 2,91 m <sup>2</sup>  |
| 2 WC          | 1,33 m <sup>2</sup>  |
| 3 Bad         | 3,86 m <sup>2</sup>  |
| 4 Abstellraum | 1,05 m <sup>2</sup>  |
| 5 Zimmer 1    | 10,28 m <sup>2</sup> |
| 6 Zimmer 2    | 11,62 m <sup>2</sup> |
| 7 Wohnküche   | 18,13 m <sup>2</sup> |
| 8 Gang        | 3,95 m <sup>2</sup>  |



1:100 Maßstabelle 1 A4

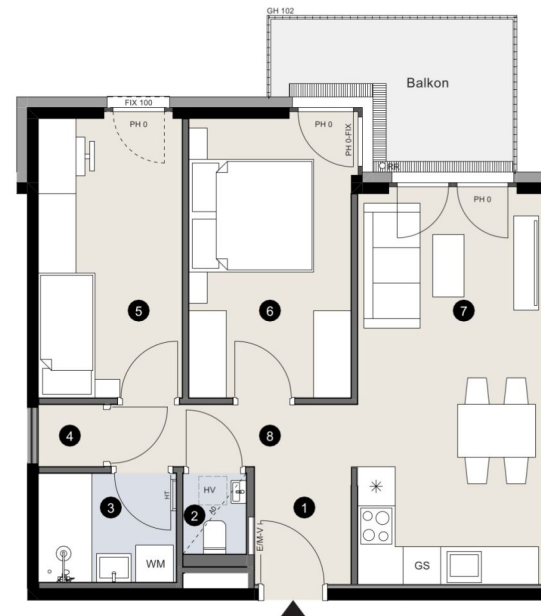
05.08.2025

PH Parapethöhe | GH Geländerhöhe | BH Brüstungshöhe | RH Raumhöhe | UZ Unterzug | VK Vorderkante | AD Abgehängte Decke  
EA / FA Einlagerungsabteil / Fahrradabteil | RR Regenrohr | WA Wasseranschluss | E/M-V Elektro-/Mediaverteiler | HV Heizungsverteiler | AC Klimagerät  
WM Waschmaschine | HT Handtuchheizkörper | GS Geschirrspüler | BO Backofen

Die abgebildeten Einrichtungsgegenstände sind Symboldarstellungen. Die kaufgegenständliche Einrichtung ist der Bau- und Ausstattungsbeschreibung zu entnehmen. Die im Plan dargestellten Abmessungen und Raumhöhen können im Zuge der Bauführung Änderungen unterliegen. Für die Bestellung von Einbaumöbeln sind Naturmaße heranzuziehen.



Augasse 17 | 1090 Wien



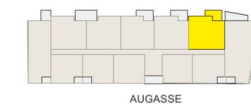
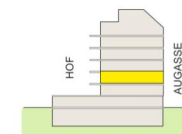
## TÜR 27

2.Obergeschoß

3 Zimmer

|                |                      |
|----------------|----------------------|
| Wohnnutzfläche | 53,56 m <sup>2</sup> |
| Balkon         | 7,58 m <sup>2</sup>  |
| EA / FA 27     | 1,74 m <sup>2</sup>  |
| Raumhöhe       | 2,52 m               |

|               |                      |
|---------------|----------------------|
| 1 Vorraum     | 2,91 m <sup>2</sup>  |
| 2 WC          | 1,33 m <sup>2</sup>  |
| 3 Bad         | 3,86 m <sup>2</sup>  |
| 4 Abstellraum | 1,05 m <sup>2</sup>  |
| 5 Zimmer 1    | 10,28 m <sup>2</sup> |
| 6 Zimmer 2    | 11,62 m <sup>2</sup> |
| 7 Wohnküche   | 18,56 m <sup>2</sup> |
| 8 Gang        | 3,95 m <sup>2</sup>  |



1:100 Maßstabsleiste I A4

05.08.2025

PH Parapethöhe | GH Geländerhöhe | BH Brüstungshöhe | RH Raumhöhe | UZ Unterzug | VK Vorderkante | AD Abgehängte Decke  
 EA / FA Einlagerungsabteil / Fahrradabteil | RR Regenrohr | WA Wasseranschluss | E/M-V Elektro-/Mediaverteiler | HV Heizungsverteiler | AC Klimagerät  
 WM Waschmaschine | HT Handtuchheizkörper | GS Geschirrspüler | BO Backofen  
 Die abgebildeten Einrichtungsgegenstände sind Symboldarstellungen. Die kaufgegenständliche Einrichtung ist der Bau- und Ausstattungsbeschreibung zu entnehmen. Die im Plan dargestellten Abmessungen und Raumhöhen können im Zuge der Bauführung Änderungen unterliegen. Für die Bestellung von Einbaumöbeln sind Naturmaße heranzuziehen.

Augasse 17 | 1090 Wien



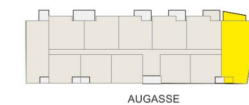
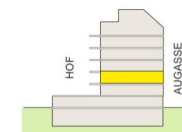
## TÜR 28

2.Obergeschoß

4 Zimmer

|                |                      |
|----------------|----------------------|
| Wohnnutzfläche | 89,24 m <sup>2</sup> |
| Loggia         | 3,05 m <sup>2</sup>  |
| Balkon         | 9,08 m <sup>2</sup>  |
| EA / FA 28     | 1,74 m <sup>2</sup>  |
| Raumhöhe       | 2,52 m               |

|               |                      |
|---------------|----------------------|
| 1 Vorraum     | 3,91 m <sup>2</sup>  |
| 2 Wohnküche   | 26,97 m <sup>2</sup> |
| 3 Zimmer 1    | 14,02 m <sup>2</sup> |
| 4 Bad         | 4,11 m <sup>2</sup>  |
| 5 Abstellraum | 3,89 m <sup>2</sup>  |
| 6 Zimmer 2    | 16,19 m <sup>2</sup> |
| 7 Zimmer 3    | 11,09 m <sup>2</sup> |
| 8 WC          | 1,82 m <sup>2</sup>  |
| 9 Bad         | 4,26 m <sup>2</sup>  |
| 10 Gang       | 2,98 m <sup>2</sup>  |



0 5 m

1:100 Maßstabelleite I A4

05.08.2025

PH Parapethöhe | GH Geländerhöhe | BH Brüstungshöhe | RH Raumhöhe | UZ Unterzug | VK Vorderkante | AD Abgehängte Decke  
EA / FA Einlagerungsabteil / Fahrradabteil | RR Regenrohr | WA Wasseranschluss | E/M-V Elektro-/Mediaverteiler | HV Heizungsverteiler | AC Klimagerät  
WM Waschmaschine | HT Handtuchheizkörper | GS Geschirrspüler | BO Backofen

Die abgebildeten Einrichtungsgegenstände sind Symboldarstellungen. Die kaufgegenständliche Einrichtung ist der Bau- und Ausstattungsbeschreibung zu entnehmen. Die im Plan dargestellten Abmessungen und Raumhöhen können im Zuge der Bauführung Änderungen unterliegen. Für die Bestellung von Einbaumöbeln sind Naturmaße heranzuziehen.



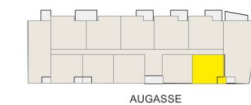
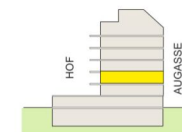
## TÜR 29

2.Obergeschoß

2 Zimmer

|                |                      |
|----------------|----------------------|
| Wohnnutzfläche | 40,26 m <sup>2</sup> |
| Loggia         | 3,05 m <sup>2</sup>  |
| EA / FA 29     | 1,74 m <sup>2</sup>  |
| Raumhöhe       | 2,52 m               |

|                 |                      |
|-----------------|----------------------|
| 1 Vorraum       | 3,22 m <sup>2</sup>  |
| 2 Wohnküche     | 15,43 m <sup>2</sup> |
| 3 Zimmer 1      | 12,07 m <sup>2</sup> |
| 4 Schranknische | 2,95 m <sup>2</sup>  |
| 5 Bad           | 4,78 m <sup>2</sup>  |
| 6 WC            | 1,81 m <sup>2</sup>  |



1:100 Maßstabelle 1 A4

05.08.2025

PH Parapethöhe | GH Geländerhöhe | BH Brüstungshöhe | RH Raumhöhe | UZ Unterzug | VK Vorderkante | AD Abgehängte Decke  
 EA / FA Einlagerungsabteil / Fahrradabteil | RR Regenrohr | WA Wasseranschluss | E/M-V Elektro-/Mediaverteiler | HV Heizungsverteiler | AC Klimagerät  
 WM Waschmaschine | HT Handtuchheizkörper | GS Geschirrspüler | BO Backofen  
 Die abgebildeten Einrichtungsgegenstände sind Symboldarstellungen. Die kaufgegenständliche Einrichtung ist der Bau- und Ausstattungsbeschreibung zu entnehmen. Die im Plan dargestellten Abmessungen und Raumhöhen können im Zuge der Bauführung Änderungen unterliegen. Für die Bestellung von Einbaumöbeln sind Naturmaße heranzuziehen.



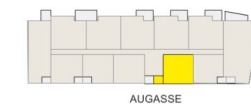
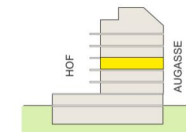
## TÜR 30

2.Obergeschoß

2 Zimmer

|                |                      |
|----------------|----------------------|
| Wohnnutzfläche | 40,61 m <sup>2</sup> |
| Loggia         | 3,66 m <sup>2</sup>  |
| EA / FA 30     | 1,65 m <sup>2</sup>  |
| Raumhöhe       | 2,52 m               |

|                 |                      |
|-----------------|----------------------|
| 1 Vorraum       | 3,16 m <sup>2</sup>  |
| 2 WC            | 1,58 m <sup>2</sup>  |
| 3 Bad           | 3,96 m <sup>2</sup>  |
| 4 Schranknische | 3,25 m <sup>2</sup>  |
| 5 Zimmer 1      | 12,07 m <sup>2</sup> |
| 6 Wohnküche     | 16,59 m <sup>2</sup> |



0 5 m

1:100 Maßstabelle 1 A4

05.08.2025

PH Parapethöhe | GH Geländerhöhe | BH Brüstungshöhe | RH Raumhöhe | UZ Unterzug | VK Vorderkante | AD Abgehängte Decke  
 EA / FA Einlagerungsabteil / Fahrradabteil | RR Regenrohr | WA Wasseranschluss | E/M-V Elektro-/Mediaverteiler | HV Heizungsverteiler | AC Klimagerät  
 WM Waschmaschine | HT Handtuchheizkörper | GS Geschirrspüler | BO Backofen  
 Die abgebildeten Einrichtungsgegenstände sind Symboldarstellungen. Die kaufgegenständliche Einrichtung ist der Bau- und Ausstattungsbeschreibung zu entnehmen. Die im Plan dargestellten Abmessungen und Raumhöhen können im Zuge der Bauführung Änderungen unterliegen. Für die Bestellung von Einbaumöbeln sind Naturmaße heranzuziehen.

Augasse 17 | 1090 Wien



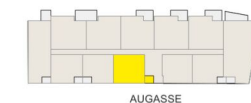
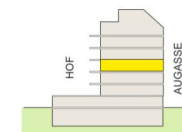
## TÜR 31

3.Obergeschoß

2 Zimmer

|                |                      |
|----------------|----------------------|
| Wohnnutzfläche | 40,31 m <sup>2</sup> |
| Loggia         | 3,66 m <sup>2</sup>  |
| EA / FA 31     | 1,65 m <sup>2</sup>  |
| Raumhöhe       | 2,52 m               |

|                 |                      |
|-----------------|----------------------|
| 1 Vorraum       | 3,16 m <sup>2</sup>  |
| 2 Wohnküche     | 16,59 m <sup>2</sup> |
| 3 Zimmer 1      | 12,07 m <sup>2</sup> |
| 4 Schranknische | 2,95 m <sup>2</sup>  |
| 5 Bad           | 3,96 m <sup>2</sup>  |
| 6 WC            | 1,58 m <sup>2</sup>  |



0 5 m

1:100 Maßstabelle I A4

05.08.2025

PH Parapethöhe | GH Geländerhöhe | BH Brüstungshöhe | RH Raumhöhe | UZ Unterzug | VK Vorderkante | AD Abgehängte Decke  
EA / FA Einlagerungsabteil / Fahrradabteil | RR Regenrohr | WA Wasseranschluss | E/M-V Elektro-/Mediaverteiler | HV Heizungsverteiler | AC Klimagerät  
WM Waschmaschine | HT Handtuchheizkörper | GS Geschirrspüler | BO Backofen

Die abgebildeten Einrichtungsgegenstände sind Symboldarstellungen. Die kaufgegenständliche Einrichtung ist der Bau- und Ausstattungsbeschreibung zu entnehmen. Die im Plan dargestellten Abmessungen und Raumhöhen können im Zuge der Bauführung Änderungen unterliegen. Für die Bestellung von Einbaumöbeln sind Naturmaße heranzuziehen.





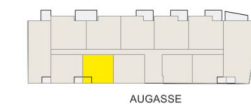
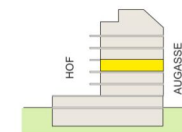
## TÜR 32

3.Obergeschoß

2 Zimmer

|                |                      |
|----------------|----------------------|
| Wohnnutzfläche | 39,79 m <sup>2</sup> |
| Loggia         | 3,04 m <sup>2</sup>  |
| EA / FA 32     | 1,65 m <sup>2</sup>  |
| Raumhöhe       | 2,52 m               |

|                 |                      |
|-----------------|----------------------|
| 1 Vorraum       | 3,22 m <sup>2</sup>  |
| 2 WC            | 1,81 m <sup>2</sup>  |
| 3 Bad           | 4,78 m <sup>2</sup>  |
| 4 Schranknische | 3,25 m <sup>2</sup>  |
| 5 Zimmer 1      | 12,07 m <sup>2</sup> |
| 6 Wohnküche     | 14,66 m <sup>2</sup> |



Maßstabeileite 1 A4

05.08.2025



Augasse 17 | 1090 Wien



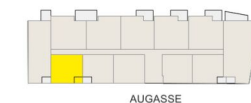
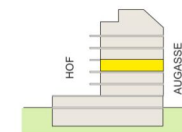
## TÜR 33

3.Obergeschoß

2 Zimmer

|                |                      |
|----------------|----------------------|
| Wohnnutzfläche | 39,80 m <sup>2</sup> |
| Loggia         | 3,04 m <sup>2</sup>  |
| EA / FA 33     | 1,65 m <sup>2</sup>  |
| Raumhöhe       | 2,52 m               |

|                 |                      |
|-----------------|----------------------|
| 1 Vorraum       | 3,22 m <sup>2</sup>  |
| 2 Wohnküche     | 14,67 m <sup>2</sup> |
| 3 Zimmer 1      | 12,07 m <sup>2</sup> |
| 4 Schranknische | 3,25 m <sup>2</sup>  |
| 5 Bad           | 4,78 m <sup>2</sup>  |
| 6 WC            | 1,81 m <sup>2</sup>  |



0 5 m

1:100 Maßstabelle 1 A4

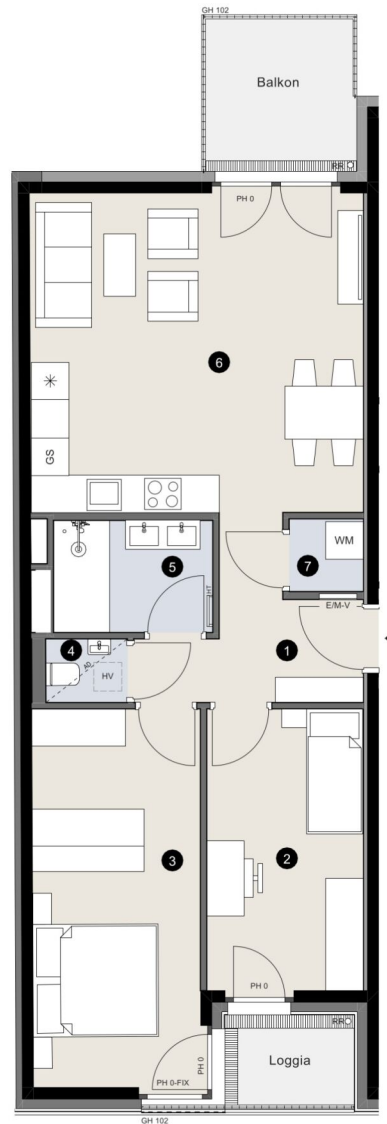
05.08.2025

PH Parapethöhe | GH Geländerhöhe | BH Brüstungshöhe | RH Raumhöhe | UZ Unterzug | VK Vorderkante | AD Abgehängte Decke  
EA / FA Einlagerungsabteil / Fahrradabteil | RR Regenrohr | WA Wasseranschluss | E/M-V Elektro-/Mediaverteiler | HV Heizungsverteiler | AC Klimagerät  
WM Waschmaschine | HT Handtuchheizkörper | GS Geschirrspüler | BO Backofen

Die abgebildeten Einrichtungsgegenstände sind Symboldarstellungen. Die kaufgegenständliche Einrichtung ist der Bau- und Ausstattungsbeschreibung zu entnehmen. Die im Plan dargestellten Abmessungen und Raumhöhen können im Zuge der Bauführung Änderungen unterliegen. Für die Bestellung von Einbaumöbeln sind Naturmaße heranzuziehen.



Augasse 17 | 1090 Wien

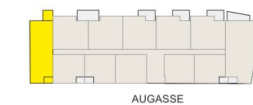
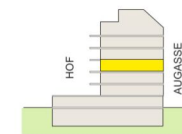


## TÜR 34

3.Obergeschoß  
3 Zimmer

|                |                      |
|----------------|----------------------|
| Wohnnutzfläche | 68,64 m <sup>2</sup> |
| Loggia         | 3,00 m <sup>2</sup>  |
| Balkon         | 5,89 m <sup>2</sup>  |
| EA / FA 34     | 1,67 m <sup>2</sup>  |
| Raumhöhe       | 2,52 m               |

|               |                      |
|---------------|----------------------|
| 1 Vorraum     | 6,61 m <sup>2</sup>  |
| 2 Zimmer 1    | 11,28 m <sup>2</sup> |
| 3 Zimmer 2    | 16,26 m <sup>2</sup> |
| 4 WC          | 1,33 m <sup>2</sup>  |
| 5 Bad         | 4,57 m <sup>2</sup>  |
| 6 Wohnküche   | 27,21 m <sup>2</sup> |
| 7 Abstellraum | 1,38 m <sup>2</sup>  |

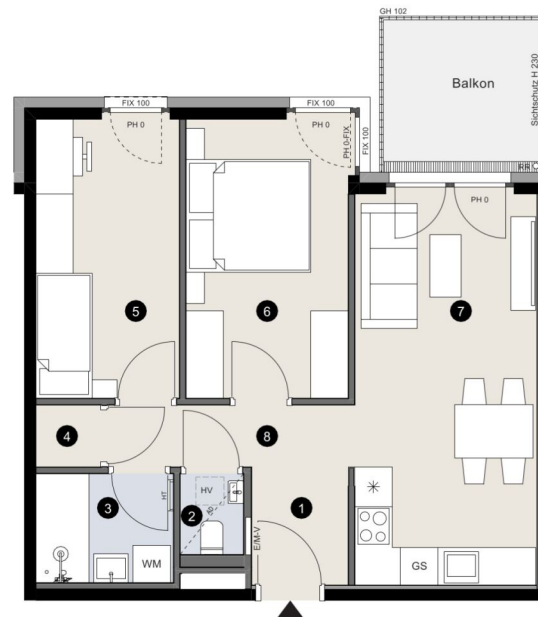


Maßstabelle 1 A4

05.08.2025

PH Parapethöhe | GH Geländerhöhe | BH Brüstungshöhe | RH Raumhöhe | UZ Unterzug | VK Vorderkante | AD Abgehängte Decke  
EA / FA Einlagerungsabteil / Fahrradabteil | RR Regenrohr | WA Wasseranschluss | EM-V Elektro-/Mediaverteiler | HV Heizungsverteiler | AC Klimagerät  
WM Waschmaschine | HT Handtuchheizkörper | GS Geschirrspüler | BO Backofen  
Die abgebildeten Einrichtungsgegenstände sind Symboldarstellungen. Die kaufgegenständliche Einrichtung ist der Bau- und Ausstattungsbeschreibung zu entnehmen. Die im Plan dargestellten Abmessungen und Raumhöhen können im Zuge der Bauführung Änderungen unterliegen. Für die Bestellung von Einbaumöbeln sind Naturmaße heranzuziehen.

Augasse 17 | 1090 Wien



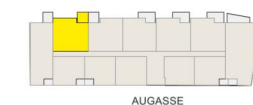
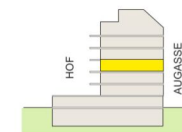
## TÜR 35

3.Obergeschoß

3 Zimmer

|                |                      |
|----------------|----------------------|
| Wohnnutzfläche | 53,22 m <sup>2</sup> |
| Balkon         | 6,25 m <sup>2</sup>  |
| EA / FA 35     | 1,94 m <sup>2</sup>  |
| Raumhöhe       | 2,52 m               |

|               |                      |
|---------------|----------------------|
| 1 Vorraum     | 2,91 m <sup>2</sup>  |
| 2 WC          | 1,33 m <sup>2</sup>  |
| 3 Bad         | 3,86 m <sup>2</sup>  |
| 4 Abstellraum | 1,05 m <sup>2</sup>  |
| 5 Zimmer 1    | 10,28 m <sup>2</sup> |
| 6 Zimmer 2    | 11,62 m <sup>2</sup> |
| 7 Wohnküche   | 18,22 m <sup>2</sup> |
| 8 Gang        | 3,95 m <sup>2</sup>  |

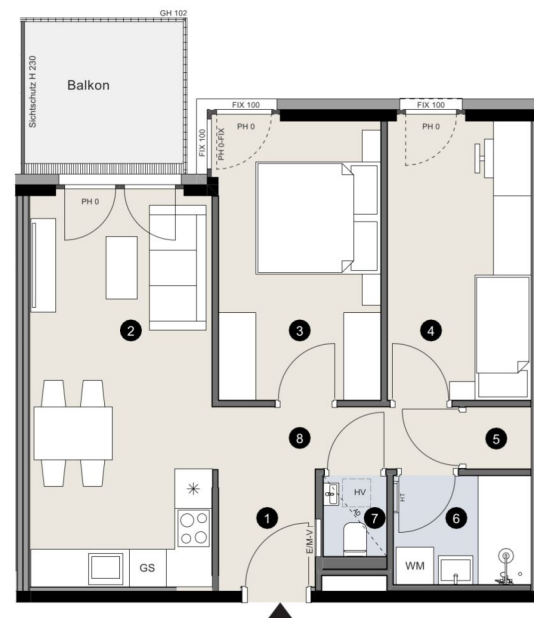


Maßstabelle 1 A4

05.08.2025

PH Parapethöhe | GH Geländerhöhe | BH Brüstungshöhe | RH Raumhöhe | UZ Unterzug | VK Vorderkante | AD Abgehängte Decke  
EA / FA Einlagerungsabteil / Fahrradabteil | RR Regenrohr | WA Wasseranschluss | E/M-V Elektro-/Mediaverteiler | HV Heizungsverteiler | AC Klimagerät  
WM Waschmaschine | HT Handtuchheizkörper | GS Geschirrspüler | BO Backofen

Die abgebildeten Einrichtungsgegenstände sind Symboldarstellungen. Die kaufgegenständliche Einrichtung ist der Bau- und Ausstattungsbeschreibung zu entnehmen. Die im Plan dargestellten Abmessungen und Raumhöhen können im Zuge der Bauführung Änderungen unterliegen. Für die Bestellung von Einbaumöbeln sind Naturmaße heranzuziehen.



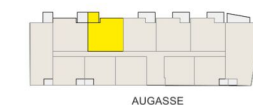
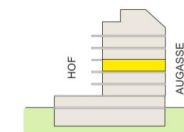
## TÜR 36

3.Obergeschoß

3 Zimmer

|                |                      |
|----------------|----------------------|
| Wohnnutzfläche | 53,22 m <sup>2</sup> |
| Balkon         | 6,25 m <sup>2</sup>  |
| EA / FA 36     | 1,70 m <sup>2</sup>  |
| Raumhöhe       | 2,52 m               |

|               |                      |
|---------------|----------------------|
| 1 Vorraum     | 2,91 m <sup>2</sup>  |
| 2 Wohnküche   | 18,22 m <sup>2</sup> |
| 3 Zimmer 1    | 11,62 m <sup>2</sup> |
| 4 Zimmer 2    | 10,28 m <sup>2</sup> |
| 5 Abstellraum | 1,05 m <sup>2</sup>  |
| 6 Bad         | 3,86 m <sup>2</sup>  |
| 7 WC          | 1,33 m <sup>2</sup>  |
| 8 Gang        | 3,95 m <sup>2</sup>  |



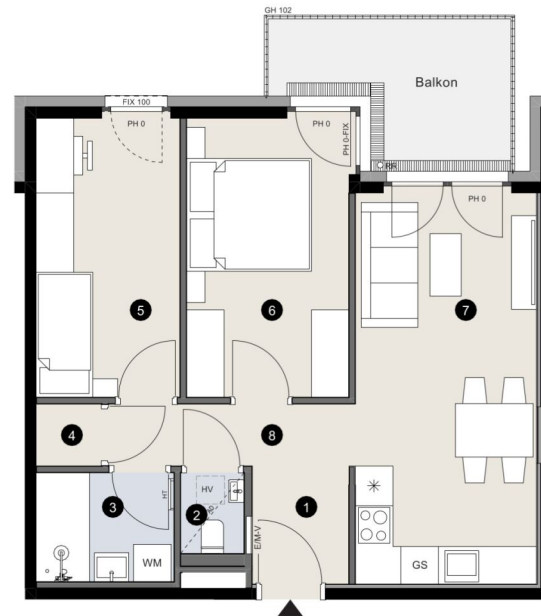
Maßstabelle 1 A4

05.08.2025

PH Parapethöhe | GH Geländerhöhe | BH Brüstungshöhe | RH Raumhöhe | UZ Unterzug | VK Vorderkante | AD Abgehängte Decke  
EA / FA Einlagerungsabteil / Fahrradabteil | RR Regenrohr | WA Wasseranschluss | E/M-V Elektro-/Mediaverteiler | HVV Heizungsverteiler | AC Klimagerät  
WM Waschmaschine | HT Handtuchheizkörper | GS Geschirrspüler | BO Backofen

Die abgebildeten Einrichtungsgegenstände sind Symboldarstellungen. Die kaufgegenständliche Einrichtung ist der Bau- und Ausstattungsbeschreibung zu entnehmen. Die im Plan dargestellten Abmessungen und Raumhöhen können im Zuge der Bauführung Änderungen unterliegen. Für die Bestellung von Einbaumöbeln sind Naturmaße heranzuziehen.

Augasse 17 | 1090 Wien



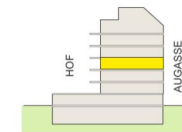
## TÜR 38

3.Obergeschoß

3 Zimmer

|                |                      |
|----------------|----------------------|
| Wohnnutzfläche | 53,13 m <sup>2</sup> |
| Balkon         | 7,58 m <sup>2</sup>  |
| EA / FA 38     | 1,55 m <sup>2</sup>  |
| Raumhöhe       | 2,52 m               |

|               |                      |
|---------------|----------------------|
| 1 Vorraum     | 2,91 m <sup>2</sup>  |
| 2 WC          | 1,33 m <sup>2</sup>  |
| 3 Bad         | 3,86 m <sup>2</sup>  |
| 4 Abstellraum | 1,05 m <sup>2</sup>  |
| 5 Zimmer 1    | 10,28 m <sup>2</sup> |
| 6 Zimmer 2    | 11,62 m <sup>2</sup> |
| 7 Wohnküche   | 18,13 m <sup>2</sup> |
| 8 Gang        | 3,95 m <sup>2</sup>  |



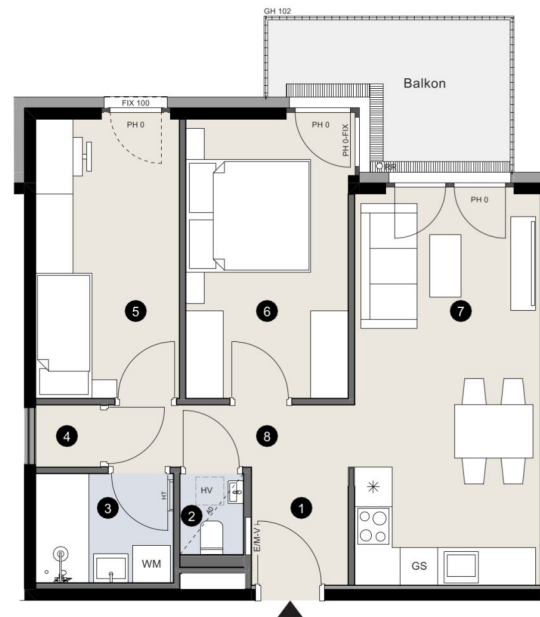
1:100 Maßstabelle I A4

05.08.2025

PH Parapethöhe | GH Geländerhöhe | BH Brüstungshöhe | RH Raumhöhe | UZ Unterzug | VK Vorderkante | AD Abgehängte Decke  
EA / FA Einlagerungsabteil / Fahrradabteil | RR Regenrohr | WA Wasseranschluss | E/M-V Elektro-/Mediaverteiler | HV Heizungsverteiler | AC Klimagerät  
WM Waschmaschine | HT Handtuchheizkörper | GS Geschirrspüler | BO Backofen

Die abgebildeten Einrichtungsgegenstände sind Symboldarstellungen. Die kaufgegenständliche Einrichtung ist der Bau- und Ausstattungsbeschreibung zu entnehmen. Die im Plan dargestellten Abmessungen und Raumhöhen können im Zuge der Bauführung Änderungen unterliegen. Für die Bestellung von Einbaumöbeln sind Naturmaße heranzuziehen.

Augasse 17 | 1090 Wien



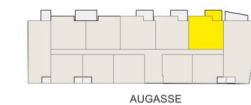
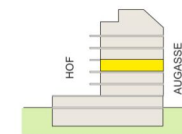
## TÜR 39

3.Obergeschoß

3 Zimmer

|                |                      |
|----------------|----------------------|
| Wohnnutzfläche | 53,56 m <sup>2</sup> |
| Balkon         | 7,58 m <sup>2</sup>  |
| EA / FA 39     | 1,36 m <sup>2</sup>  |
| Raumhöhe       | 2,52 m               |

|               |                      |
|---------------|----------------------|
| 1 Vorraum     | 2,91 m <sup>2</sup>  |
| 2 WC          | 1,33 m <sup>2</sup>  |
| 3 Bad         | 3,86 m <sup>2</sup>  |
| 4 Abstellraum | 1,05 m <sup>2</sup>  |
| 5 Zimmer 1    | 10,28 m <sup>2</sup> |
| 6 Zimmer 2    | 11,62 m <sup>2</sup> |
| 7 Wohnküche   | 18,56 m <sup>2</sup> |
| 8 Gang        | 3,95 m <sup>2</sup>  |



Maßstabelle 1 A4

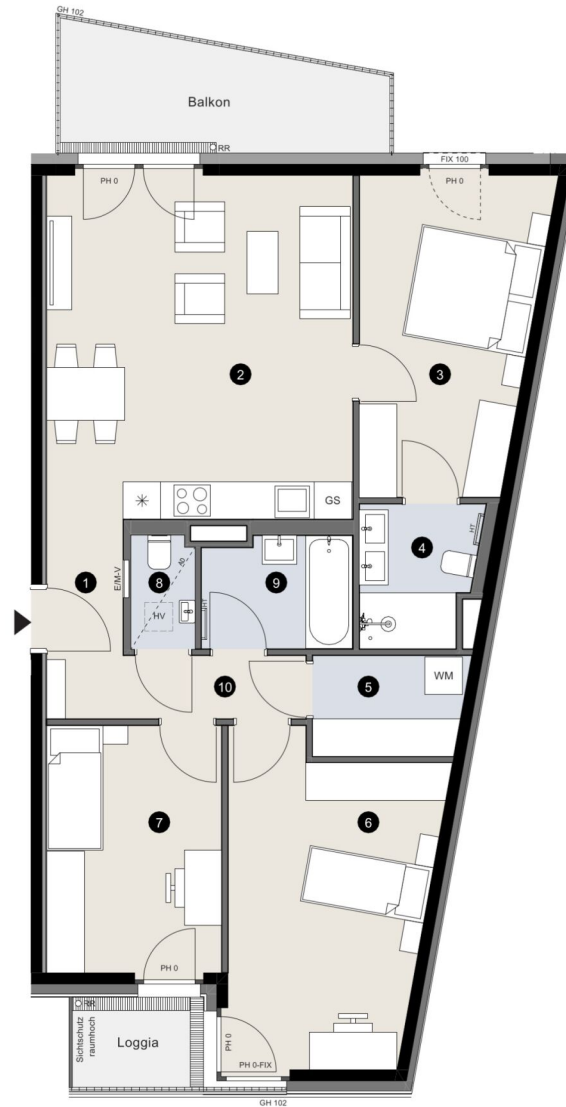
05.08.2025

PH Parapethöhe | GH Geländerhöhe | BH Brüstungshöhe | RH Raumhöhe | UZ Unterzug | VK Vorderkante | AD Abgehängte Decke  
EA / FA Einlagerungsabteil / Fahrradabteil | RR Regenrohr | WA Wasseranschluss | E/M-V Elektro-/Mediaverteiler | HV Heizungsverteiler | AC Klimagerät  
WM Waschmaschine | HT Handtuchheizkörper | GS Geschirrspüler | BO Backofen

Die abgebildeten Einrichtungsgegenstände sind Symboldarstellungen. Die kaufgegenständliche Einrichtung ist der Bau- und Ausstattungsbeschreibung zu entnehmen. Die im Plan dargestellten Abmessungen und Raumhöhen können im Zuge der Bauführung Änderungen unterliegen. Für die Bestellung von Einbaumöbeln sind Naturmaße heranzuziehen.



Augasse 17 | 1090 Wien

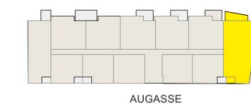
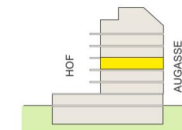


## TÜR 40

3.Obergeschoß  
4 Zimmer

|                |                      |
|----------------|----------------------|
| Wohnnutzfläche | 89,24 m <sup>2</sup> |
| Loggia         | 3,05 m <sup>2</sup>  |
| Balkon         | 9,08 m <sup>2</sup>  |
| EA / FA 40     | 1,81 m <sup>2</sup>  |
| Raumhöhe       | 2,52 m               |

|               |                      |
|---------------|----------------------|
| 1 Vorraum     | 3,91 m <sup>2</sup>  |
| 2 Wohnküche   | 26,97 m <sup>2</sup> |
| 3 Zimmer 1    | 14,02 m <sup>2</sup> |
| 4 Bad         | 4,11 m <sup>2</sup>  |
| 5 Abstellraum | 3,89 m <sup>2</sup>  |
| 6 Zimmer 2    | 16,19 m <sup>2</sup> |
| 7 Zimmer 3    | 11,09 m <sup>2</sup> |
| 8 WC          | 1,82 m <sup>2</sup>  |
| 9 Bad         | 4,26 m <sup>2</sup>  |
| 10 Gang       | 2,98 m <sup>2</sup>  |



1:100 Maßstabelleite I A4

05.08.2025

PH Parapethöhe | GH Geländerhöhe | BH Brüstungshöhe | RH Raumhöhe | UZ Unterzug | VK Vorderkante | AD Abgehängte Decke  
EA / FA Einlagerungsabteil / Fahrradabteil | RR Regenrohr | WA Wasseranschluss | E/M-V Elektro-/Mediaverteiler | HV Heizungsverteiler | AC Klimagerät  
WM Waschmaschine | HT Handtuchheizkörper | GS Geschirrspüler | BO Backofen

Die abgebildeten Einrichtungsgegenstände sind Symboldarstellungen. Die kaufgegenständliche Einrichtung ist der Bau- und Ausstattungsbeschreibung zu entnehmen. Die im Plan dargestellten Abmessungen und Raumhöhen können im Zuge der Bauführung Änderungen unterliegen. Für die Bestellung von Einbaumöbeln sind Naturmaße heranzuziehen.

Augasse 17 | 1090 Wien



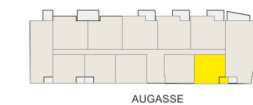
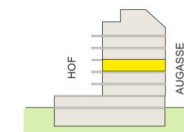
## TÜR 41

3.Obergeschoß

2 Zimmer

|                |                      |
|----------------|----------------------|
| Wohnnutzfläche | 40,26 m <sup>2</sup> |
| Loggia         | 3,05 m <sup>2</sup>  |
| EA / FA 41     | 1,57 m <sup>2</sup>  |
| Raumhöhe       | 2,52 m               |

|                 |                      |
|-----------------|----------------------|
| 1 Vorraum       | 3,22 m <sup>2</sup>  |
| 2 Wohnküche     | 15,43 m <sup>2</sup> |
| 3 Zimmer 1      | 12,07 m <sup>2</sup> |
| 4 Schranknische | 2,95 m <sup>2</sup>  |
| 5 Bad           | 4,78 m <sup>2</sup>  |
| 6 WC            | 1,81 m <sup>2</sup>  |



1:100 Maßstabelle 1 A4

05.08.2025

PH Parapethöhe | GH Geländerhöhe | BH Brüstungshöhe | RH Raumhöhe | UZ Unterzug | VK Vorderkante | AD Abgehängte Decke  
 EA / FA Einlagerungsabteil / Fahrradabteil | RR Regenrohr | WA Wasseranschluss | E/M-V Elektro-/Mediaverteiler | HV Heizungsverteiler | AC Klimagerät  
 WM Waschmaschine | HT Handtuchheizkörper | GS Geschirrspüler | BO Backofen  
 Die abgebildeten Einrichtungsgegenstände sind Symboldarstellungen. Die kaufgegenständliche Einrichtung ist der Bau- und Ausstattungsbeschreibung zu entnehmen. Die im Plan dargestellten Abmessungen und Raumhöhen können im Zuge der Bauführung Änderungen unterliegen. Für die Bestellung von Einbaumöbeln sind Naturmaße heranzuziehen.

Augasse 17 | 1090 Wien



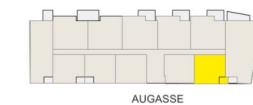
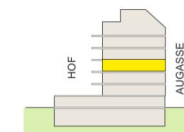
## TÜR 41

3.Obergeschoß

2 Zimmer

|                |                      |
|----------------|----------------------|
| Wohnnutzfläche | 40,26 m <sup>2</sup> |
| Loggia         | 3,05 m <sup>2</sup>  |
| EA / FA 41     | 1,57 m <sup>2</sup>  |
| Raumhöhe       | 2,52 m               |

|                 |                      |
|-----------------|----------------------|
| 1 Vorraum       | 3,22 m <sup>2</sup>  |
| 2 Wohnküche     | 15,43 m <sup>2</sup> |
| 3 Zimmer 1      | 12,07 m <sup>2</sup> |
| 4 Schranknische | 2,95 m <sup>2</sup>  |
| 5 Bad           | 4,78 m <sup>2</sup>  |
| 6 WC            | 1,81 m <sup>2</sup>  |



1:100 Maßstabelle 1 A4

05.08.2025

PH Parapethöhe | GH Geländerhöhe | BH Brüstungshöhe | RH Raumhöhe | UZ Unterzug | VK Vorderkante | AD Abgehängte Decke  
 EA / FA Einlagerungsabteil / Fahrradabteil | RR Regenrohr | WA Wasseranschluss | E/M-V Elektro-/Mediaverteiler | HV Heizungsverteiler | AC Klimagerät  
 WM Waschmaschine | HT Handtuchheizkörper | GS Geschirrspüler | BO Backofen  
 Die abgebildeten Einrichtungsgegenstände sind Symboldarstellungen. Die kaufgegenständliche Einrichtung ist der Bau- und Ausstattungsbeschreibung zu entnehmen. Die im Plan dargestellten Abmessungen und Raumhöhen können im Zuge der Bauführung Änderungen unterliegen. Für die Bestellung von Einbaumöbeln sind Naturmaße heranzuziehen.





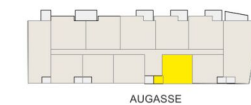
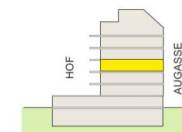
## TÜR 42

3.Obergeschoß

2 Zimmer

|                |                      |
|----------------|----------------------|
| Wohnnutzfläche | 40,61 m <sup>2</sup> |
| Loggia         | 3,66 m <sup>2</sup>  |
| EA / FA 42     | 1,48 m <sup>2</sup>  |
| Raumhöhe       | 2,52 m               |

|                 |                      |
|-----------------|----------------------|
| 1 Vorraum       | 3,16 m <sup>2</sup>  |
| 2 WC            | 1,58 m <sup>2</sup>  |
| 3 Bad           | 3,96 m <sup>2</sup>  |
| 4 Schranknische | 3,25 m <sup>2</sup>  |
| 5 Zimmer 1      | 12,07 m <sup>2</sup> |
| 6 Wohnküche     | 16,59 m <sup>2</sup> |



1:100 Maßstabelle 1 A4

05.08.2025

PH Parapethöhe | GH Geländerhöhe | BH Brüstungshöhe | RH Raumhöhe | UZ Unterzug | VK Vorderkante | AD Abgehängte Decke  
 EA / FA Einlagerungsabteil / Fahrradabteil | RR Regenrohr | WA Wasseranschluss | E/M-V Elektro-/Mediaverteiler | HV Heizungsverteiler | AC Klimagerät  
 WM Waschmaschine | HT Handtuchheizkörper | GS Geschirrspüler | BO Backofen  
 Die abgebildeten Einrichtungsgegenstände sind Symboldarstellungen. Die kaufgegenständliche Einrichtung ist der Bau- und Ausstattungsbeschreibung zu entnehmen. Die im Plan dargestellten Abmessungen und Raumhöhen können im Zuge der Bauführung Änderungen unterliegen. Für die Bestellung von Einbaumöbeln sind Naturmaße heranzuziehen.

Augasse 17 | 1090 Wien



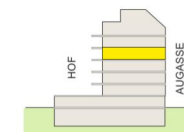
## TÜR 43

4.Obergeschoß

2 Zimmer

|                |                      |
|----------------|----------------------|
| Wohnnutzfläche | 40,31 m <sup>2</sup> |
| Loggia         | 3,66 m <sup>2</sup>  |
| EA / FA 43     | 1,79 m <sup>2</sup>  |
| Raumhöhe       | 2,52 m               |

|                 |                      |
|-----------------|----------------------|
| 1 Vorraum       | 3,16 m <sup>2</sup>  |
| 2 Wohnküche     | 16,59 m <sup>2</sup> |
| 3 Zimmer 1      | 12,07 m <sup>2</sup> |
| 4 Schranknische | 2,95 m <sup>2</sup>  |
| 5 Bad           | 3,96 m <sup>2</sup>  |
| 6 WC            | 1,58 m <sup>2</sup>  |



0 5 m

1:100 Maßstabelle I A4

05.08.2025

PH Parapethöhe | GH Geländerhöhe | BH Brüstungshöhe | RH Raumhöhe | UZ Unterzug | VK Vorderkante | AD Abgehängte Decke  
EA / FA Einlagerungsabteil / Fahrradabteil | RR Regenrohr | WA Wasseranschluss | E/M-V Elektro-/Mediaverteiler | HV Heizungsverteiler | AC Klimagerät  
WM Waschmaschine | HT Handtuchheizkörper | GS Geschirrspüler | BO Backofen

Die abgebildeten Einrichtungsgegenstände sind Symboldarstellungen. Die kaufgegenständliche Einrichtung ist der Bau- und Ausstattungsbeschreibung zu entnehmen. Die im Plan dargestellten Abmessungen und Raumhöhen können im Zuge der Bauführung Änderungen unterliegen. Für die Bestellung von Einbaumöbeln sind Naturmaße heranzuziehen.





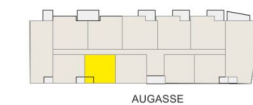
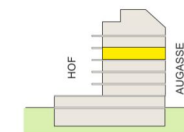
## TÜR 44

4.Obergeschoß

2 Zimmer

|                |                      |
|----------------|----------------------|
| Wohnnutzfläche | 39,79 m <sup>2</sup> |
| Loggia         | 3,04 m <sup>2</sup>  |
| EA / FA 44     | 1,79 m <sup>2</sup>  |
| Raumhöhe       | 2,52 m               |

|                 |                      |
|-----------------|----------------------|
| 1 Vorraum       | 3,22 m <sup>2</sup>  |
| 2 WC            | 1,81 m <sup>2</sup>  |
| 3 Bad           | 4,78 m <sup>2</sup>  |
| 4 Schranknische | 3,25 m <sup>2</sup>  |
| 5 Zimmer 1      | 12,07 m <sup>2</sup> |
| 6 Wohnküche     | 14,66 m <sup>2</sup> |



1:100 Maßstabelle 1 A4

05.08.2025

PH Parapethöhe | GH Geländerhöhe | BH Brüstungshöhe | RH Raumhöhe | UZ Unterzug | VK Vorderkante | AD Abgehängte Decke  
 EA / FA Einlagerungsabteil / Fahrradabteil | RR Regenrohr | WA Wasseranschluss | E/M-V Elektro-/Mediaverteiler | HV Heizungsverteiler | AC Klimagerät  
 WM Waschmaschine | HT Handtuchheizkörper | GS Geschirrspüler | BO Backofen  
 Die abgebildeten Einrichtungsgegenstände sind Symboldarstellungen. Die kaufgegenständliche Einrichtung ist der Bau- und Ausstattungsbeschreibung zu entnehmen. Die im Plan dargestellten Abmessungen und Raumhöhen können im Zuge der Bauführung Änderungen unterliegen. Für die Bestellung von Einbaumöbeln sind Naturmaße heranzuziehen.

Augasse 17 | 1090 Wien



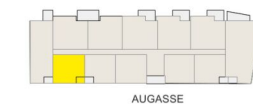
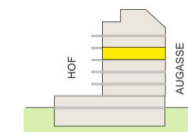
## TÜR 45

4.Obergeschoß

2 Zimmer

|                |                      |
|----------------|----------------------|
| Wohnnutzfläche | 39,80 m <sup>2</sup> |
| Loggia         | 3,04 m <sup>2</sup>  |
| EA / FA 45     | 1,79 m <sup>2</sup>  |
| Raumhöhe       | 2,52 m               |

|                 |                      |
|-----------------|----------------------|
| 1 Vorraum       | 3,22 m <sup>2</sup>  |
| 2 Wohnküche     | 14,67 m <sup>2</sup> |
| 3 Zimmer 1      | 12,07 m <sup>2</sup> |
| 4 Schranknische | 3,25 m <sup>2</sup>  |
| 5 Bad           | 4,78 m <sup>2</sup>  |
| 6 WC            | 1,81 m <sup>2</sup>  |



0 5 m

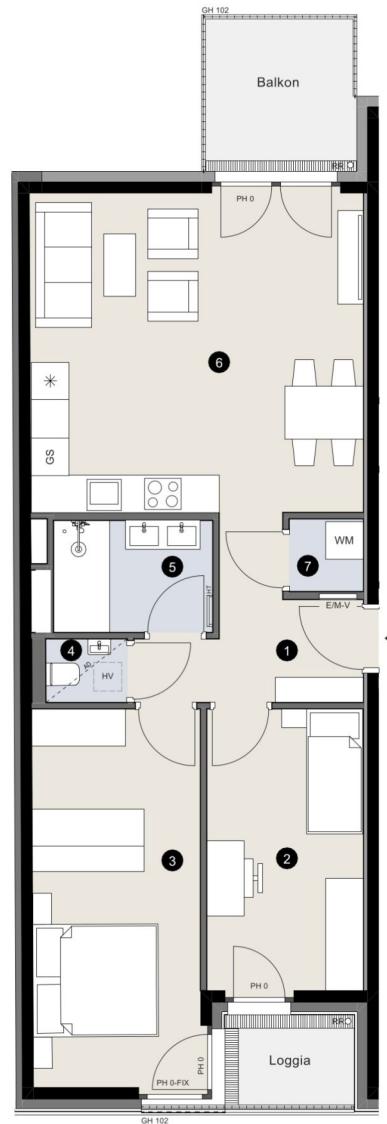
1:100 Maßstabelle 1 A4

05.08.2025

PH Parapethöhe | GH Geländerhöhe | BH Brüstungshöhe | RH Raumhöhe | UZ Unterzug | VK Vorderkante | AD Abgehängte Decke  
EA / FA Einlagerungsabteil / Fahrradabteil | RR Regenrohr | WA Wasseranschluss | E/M-V Elektro-/Mediaverteiler | HV Heizungsverteiler | AC Klimagerät  
WM Waschmaschine | HT Handtuchheizkörper | GS Geschirrspüler | BO Backofen

Die abgebildeten Einrichtungsgegenstände sind Symboldarstellungen. Die kaufgegenständliche Einrichtung ist der Bau- und Ausstattungsbeschreibung zu entnehmen. Die im Plan dargestellten Abmessungen und Raumhöhen können im Zuge der Bauführung Änderungen unterliegen. Für die Bestellung von Einbaumöbeln sind Naturmaße heranzuziehen.

Augasse 17 | 1090 Wien



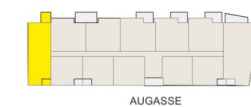
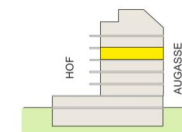
## TÜR 46

4. Obergeschoß

3 Zimmer

|                |                      |
|----------------|----------------------|
| Wohnnutzfläche | 68,64 m <sup>2</sup> |
| Loggia         | 3,00 m <sup>2</sup>  |
| Balkon         | 5,89 m <sup>2</sup>  |
| EA / FA 46     | 1,79 m <sup>2</sup>  |
| Raumhöhe       | 2,52 m               |

|               |                      |
|---------------|----------------------|
| 1 Vorraum     | 6,61 m <sup>2</sup>  |
| 2 Zimmer 1    | 11,28 m <sup>2</sup> |
| 3 Zimmer 2    | 16,26 m <sup>2</sup> |
| 4 WC          | 1,33 m <sup>2</sup>  |
| 5 Bad         | 4,57 m <sup>2</sup>  |
| 6 Wohnküche   | 27,21 m <sup>2</sup> |
| 7 Abstellraum | 1,38 m <sup>2</sup>  |



Maßstabtafel 1 A4

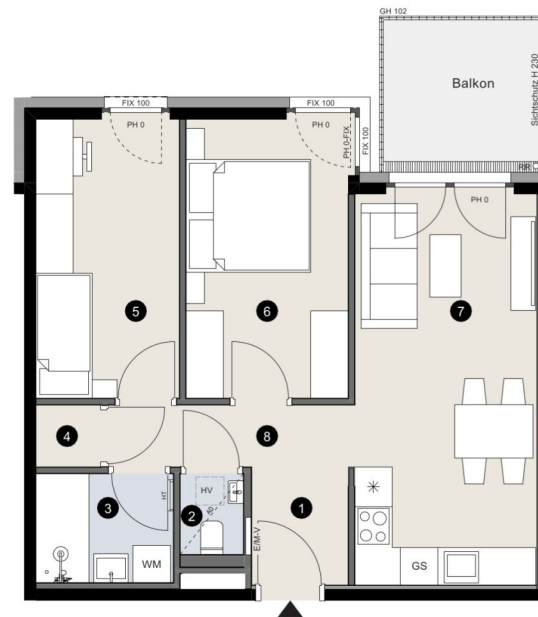
05.08.2025

PH Parapethöhe | GH Geländerhöhe | BH Brüstungshöhe | RH Raumhöhe | UZ Unterzug | VK Vorderkante | AD Abgehängte Decke  
EA / FA Einlagerungsabteil / Fahrradabteil | RR Regenrohr | WA Wasseranschluss | EM-V Elektro-/Mediaverteiler | HV Heizungsverteiler | AC Klimagerät  
WM Waschmaschine | HT Handtuchheizkörper | GS Geschirrspüler | BO Backofen

Die abgebildeten Einrichtungsgegenstände sind Symboldarstellungen. Die kaufgegenständliche Einrichtung ist der Bau- und Ausstattungsbeschreibung zu entnehmen. Die im Plan dargestellten Abmessungen und Raumhöhen können im Zuge der Bauführung Änderungen unterliegen. Für die Bestellung von Einbaumöbeln sind Naturmaße heranzuziehen.



Augasse 17 | 1090 Wien



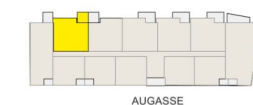
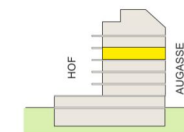
## TÜR 47

4.Obergeschoß

3 Zimmer

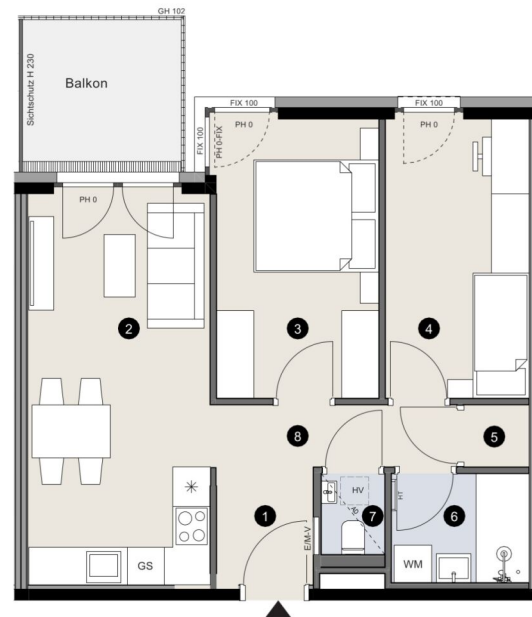
|                |                      |
|----------------|----------------------|
| Wohnnutzfläche | 53,22 m <sup>2</sup> |
| Balkon         | 6,25 m <sup>2</sup>  |
| EA / FA 47     | 1,79 m <sup>2</sup>  |
| Raumhöhe       | 2,52 m               |

|               |                      |
|---------------|----------------------|
| 1 Vorraum     | 2,91 m <sup>2</sup>  |
| 2 WC          | 1,33 m <sup>2</sup>  |
| 3 Bad         | 3,86 m <sup>2</sup>  |
| 4 Abstellraum | 1,05 m <sup>2</sup>  |
| 5 Zimmer 1    | 10,28 m <sup>2</sup> |
| 6 Zimmer 2    | 11,62 m <sup>2</sup> |
| 7 Wohnküche   | 18,22 m <sup>2</sup> |
| 8 Gang        | 3,95 m <sup>2</sup>  |



1:100 Maßstabelle I A4

05.08.2025



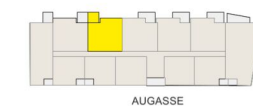
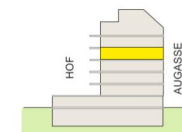
## TÜR 48

4.Obergeschoß

3 Zimmer

|                |                      |
|----------------|----------------------|
| Wohnnutzfläche | 53,22 m <sup>2</sup> |
| Balkon         | 6,25 m <sup>2</sup>  |
| EA / FA 48     | 1,61 m <sup>2</sup>  |
| Raumhöhe       | 2,52 m               |

|               |                      |
|---------------|----------------------|
| 1 Vorraum     | 2,91 m <sup>2</sup>  |
| 2 Wohnküche   | 18,22 m <sup>2</sup> |
| 3 Zimmer 1    | 11,62 m <sup>2</sup> |
| 4 Zimmer 2    | 10,28 m <sup>2</sup> |
| 5 Abstellraum | 1,05 m <sup>2</sup>  |
| 6 Bad         | 3,86 m <sup>2</sup>  |
| 7 WC          | 1,33 m <sup>2</sup>  |
| 8 Gang        | 3,95 m <sup>2</sup>  |

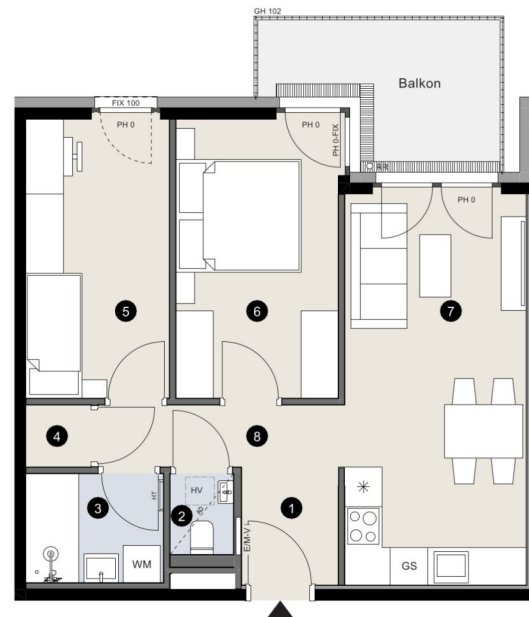


1:100 Maßstabelleite I A4

05.08.2025

PH Parapethöhe | GH Geländerhöhe | BH Brüstungshöhe | RH Raumhöhe | UZ Unterzug | VK Vorderkante | AD Abgehängte Decke  
 EA / FA Einlagerungsabteil / Fahrradabteil | RR Regenrohr | WA Wasseranschluss | E/M-V Elektro-/Mediaverteiler | HV Heizungsverteiler | AC Klimagerät  
 WM Waschmaschine | HT Handtuchheizkörper | GS Geschirrspüler | BO Backofen  
 Die abgebildeten Einrichtungsgegenstände sind Symboldarstellungen. Die kaufgegenständliche Einrichtung ist der Bau- und Ausstattungsbeschreibung zu entnehmen. Die im Plan dargestellten Abmessungen und Raumhöhen können im Zuge der Bauführung Änderungen unterliegen. Für die Bestellung von Einbaumöbeln sind Naturmaße heranzuziehen.

Augasse 17 | 1090 Wien



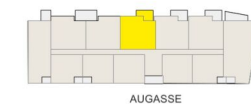
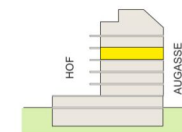
## TÜR 49

4.Obergeschoß

3 Zimmer

|                |                      |
|----------------|----------------------|
| Wohnnutzfläche | 53,13 m <sup>2</sup> |
| Balkon         | 7,58 m <sup>2</sup>  |
| EA / FA 49     | 1,40 m <sup>2</sup>  |
| Raumhöhe       | 2,52 m               |

|               |                      |
|---------------|----------------------|
| 1 Vorraum     | 2,91 m <sup>2</sup>  |
| 2 WC          | 1,33 m <sup>2</sup>  |
| 3 Bad         | 3,86 m <sup>2</sup>  |
| 4 Abstellraum | 1,05 m <sup>2</sup>  |
| 5 Zimmer 1    | 10,28 m <sup>2</sup> |
| 6 Zimmer 2    | 11,62 m <sup>2</sup> |
| 7 Wohnküche   | 18,13 m <sup>2</sup> |
| 8 Gang        | 3,95 m <sup>2</sup>  |



1:100 Maßstabelle I A4

05.08.2025

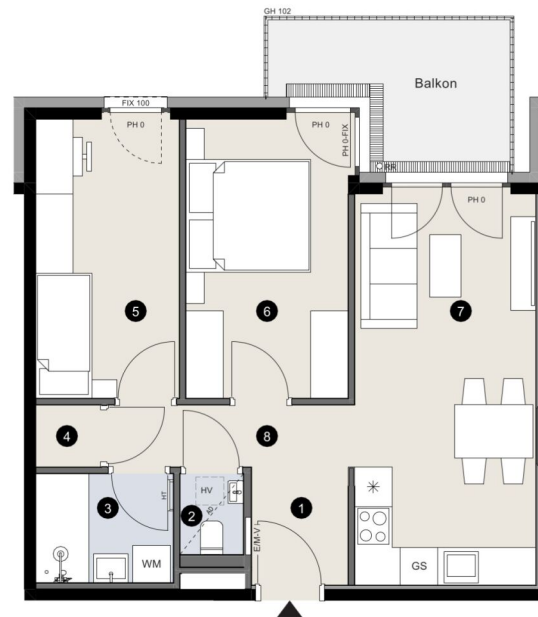
PH Parapethöhe | GH Geländerhöhe | BH Brüstungshöhe | RH Raumhöhe | UZ Unterzug | VK Vorderkante | AD Abgehängte Decke  
EA / FA Einlagerungsabteil / Fahrradabteil | RR Regenrohr | WA Wasseranschluss | E/M-V Elektro-/Mediaverteiler | HV Heizungsverteiler | AC Klimagerät  
WM Waschmaschine | HT Handtuchheizkörper | GS Geschirrspüler | BO Backofen

Die abgebildeten Einrichtungsgegenstände sind Symboldarstellungen. Die kaufgegenständliche Einrichtung ist der Bau- und Ausstattungsbeschreibung zu entnehmen. Die im Plan dargestellten Abmessungen und Raumhöhen können im Zuge der Bauführung Änderungen unterliegen. Für die Bestellung von Einbaumöbeln sind Naturmaße heranzuziehen.





Augasse 17 | 1090 Wien



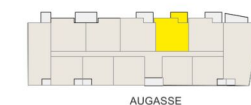
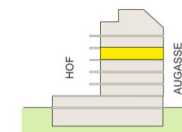
## TÜR 50

4.Obergeschoß

3 Zimmer

|                |                      |
|----------------|----------------------|
| Wohnnutzfläche | 53,13 m <sup>2</sup> |
| Balkon         | 7,58 m <sup>2</sup>  |
| EA / FA 50     | 1,40 m <sup>2</sup>  |
| Raumhöhe       | 2,52 m               |

|               |                      |
|---------------|----------------------|
| 1 Vorraum     | 2,91 m <sup>2</sup>  |
| 2 WC          | 1,33 m <sup>2</sup>  |
| 3 Bad         | 3,86 m <sup>2</sup>  |
| 4 Abstellraum | 1,05 m <sup>2</sup>  |
| 5 Zimmer 1    | 10,28 m <sup>2</sup> |
| 6 Zimmer 2    | 11,62 m <sup>2</sup> |
| 7 Wohnküche   | 18,13 m <sup>2</sup> |
| 8 Gang        | 3,95 m <sup>2</sup>  |

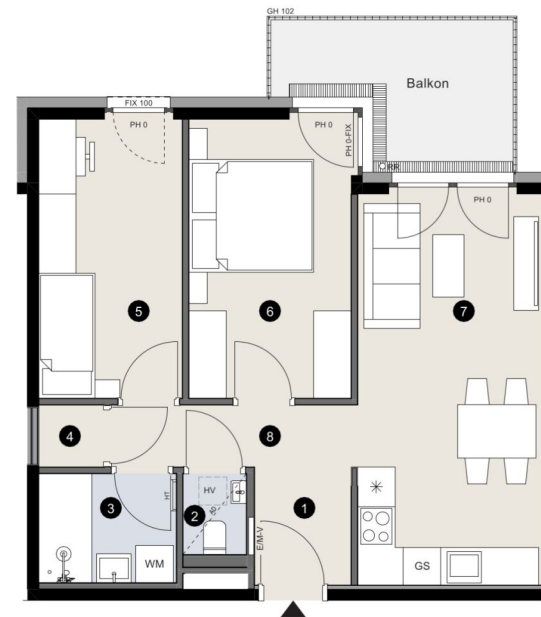


0 5 m

1:100 Maßstabelleite I A4

05.08.2025

Augasse 17 | 1090 Wien



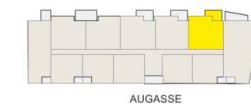
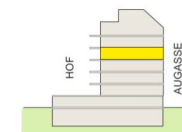
## TÜR 51

4.Obergeschoß

3 Zimmer

|                |                      |
|----------------|----------------------|
| Wohnnutzfläche | 53,56 m <sup>2</sup> |
| Balkon         | 7,58 m <sup>2</sup>  |
| EA / FA 51     | 1,40 m <sup>2</sup>  |
| Raumhöhe       | 2,52 m               |

|               |                      |
|---------------|----------------------|
| 1 Vorraum     | 2,91 m <sup>2</sup>  |
| 2 WC          | 1,33 m <sup>2</sup>  |
| 3 Bad         | 3,86 m <sup>2</sup>  |
| 4 Abstellraum | 1,05 m <sup>2</sup>  |
| 5 Zimmer 1    | 10,28 m <sup>2</sup> |
| 6 Zimmer 2    | 11,62 m <sup>2</sup> |
| 7 Wohnküche   | 18,56 m <sup>2</sup> |
| 8 Gang        | 3,95 m <sup>2</sup>  |



1:100 Maßstabelleite I A4

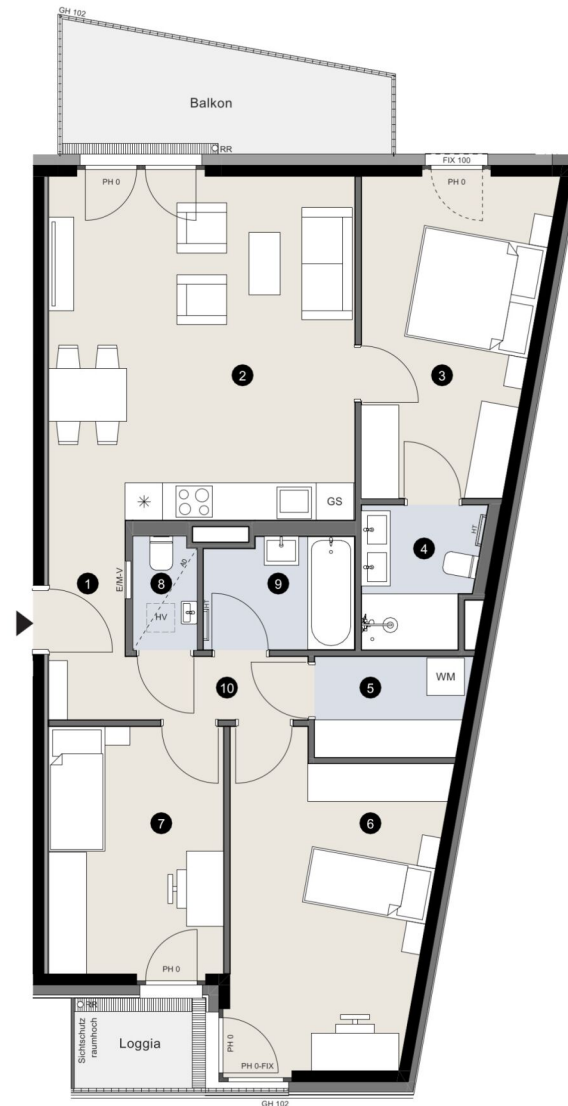
05.08.2025



PH Parapethöhe | GH Geländerhöhe | BH Brüstungshöhe | RH Raumhöhe | UZ Unterzug | VK Vorderkante | AD Abgehängte Decke  
EA / FA Einlagerungsabteil / Fahrradabteil | RR Regenrohr | WA Wasseranschluss | E/M-V Elektro-/Mediaverteiler | HV Heizungsverteiler | AC Klimagerät  
WM Waschmaschine | HT Handtuchheizkörper | GS Geschirrspüler | BO Backofen

Die abgebildeten Einrichtungsgegenstände sind Symboldarstellungen. Die kaufgegenständliche Einrichtung ist der Bau- und Ausstattungsbeschreibung zu entnehmen. Die im Plan dargestellten Abmessungen und Raumhöhen können im Zuge der Bauführung Änderungen unterliegen. Für die Bestellung von Einbaumöbeln sind Naturmaße heranzuziehen.

Augasse 17 | 1090 Wien



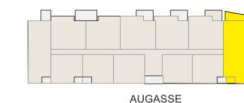
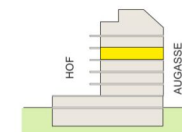
## TÜR 52

4. Obergeschoß

4 Zimmer

|                |                      |
|----------------|----------------------|
| Wohnnutzfläche | 89,24 m <sup>2</sup> |
| Loggia         | 3,05 m <sup>2</sup>  |
| Balkon         | 9,08 m <sup>2</sup>  |
| EA / FA 52     | 1,40 m <sup>2</sup>  |
| Raumhöhe       | 2,52 m               |

|               |                      |
|---------------|----------------------|
| 1 Vorraum     | 3,91 m <sup>2</sup>  |
| 2 Wohnküche   | 26,97 m <sup>2</sup> |
| 3 Zimmer 1    | 14,02 m <sup>2</sup> |
| 4 Bad         | 4,11 m <sup>2</sup>  |
| 5 Abstellraum | 3,89 m <sup>2</sup>  |
| 6 Zimmer 2    | 16,19 m <sup>2</sup> |
| 7 Zimmer 3    | 11,09 m <sup>2</sup> |
| 8 WC          | 1,82 m <sup>2</sup>  |
| 9 Bad         | 4,26 m <sup>2</sup>  |
| 10 Gang       | 2,98 m <sup>2</sup>  |



0 5 m

1:100 Maßstabelleite I A4

05.08.2025

PH Parapethöhe | GH Geländerhöhe | BH Brüstungshöhe | RH Raumhöhe | UZ Unterzug | VK Vorderkante | AD Abgehängte Decke  
EA / FA Einlagerungsabteil / Fahrradabteil | RR Regenrohr | WA Wasseranschluss | E/M-V Elektro-/Mediaverteiler | HV Heizungsverteiler | AC Klimagerät  
WM Waschmaschine | HT Handtuchheizkörper | GS Geschirrspüler | BO Backofen

Die abgebildeten Einrichtungsgegenstände sind Symboldarstellungen. Die kaufgegenständliche Einrichtung ist der Bau- und Ausstattungsbeschreibung zu entnehmen. Die im Plan dargestellten Abmessungen und Raumhöhen können im Zuge der Bauführung Änderungen unterliegen. Für die Bestellung von Einbaumöbeln sind Naturmaße heranzuziehen.

Augasse 17 | 1090 Wien



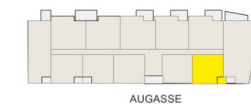
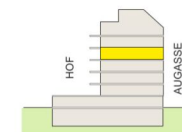
## TÜR 53

4.Obergeschoß

2 Zimmer

|                |                      |
|----------------|----------------------|
| Wohnnutzfläche | 40,26 m <sup>2</sup> |
| Loggia         | 3,05 m <sup>2</sup>  |
| EA / FA 53     | 1,73 m <sup>2</sup>  |
| Raumhöhe       | 2,52 m               |

|                 |                      |
|-----------------|----------------------|
| 1 Vorraum       | 3,22 m <sup>2</sup>  |
| 2 Wohnküche     | 15,43 m <sup>2</sup> |
| 3 Zimmer 1      | 12,07 m <sup>2</sup> |
| 4 Schranknische | 2,95 m <sup>2</sup>  |
| 5 Bad           | 4,78 m <sup>2</sup>  |
| 6 WC            | 1,81 m <sup>2</sup>  |



1:100 Maßstabelle 1 A4

05.08.2025

PH Parapethöhe | GH Geländerhöhe | BH Brüstungshöhe | RH Raumhöhe | UZ Unterzug | VK Vorderkante | AD Abgehängte Decke  
EA / FA Einlagerungsabteil / Fahrradabteil | RR Regenrohr | WA Wasseranschluss | E/M-V Elektro-/Mediaverteiler | HV Heizungsverteiler | AC Klimagerät  
WM Waschmaschine | HT Handtuchheizkörper | GS Geschirrspüler | BO Backofen

Die abgebildeten Einrichtungsgegenstände sind Symboldarstellungen. Die kaufgegenständliche Einrichtung ist der Bau- und Ausstattungsbeschreibung zu entnehmen. Die im Plan dargestellten Abmessungen und Raumhöhen können im Zuge der Bauführung Änderungen unterliegen. Für die Bestellung von Einbaumöbeln sind Naturmaße heranzuziehen.



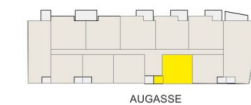
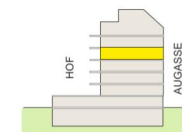
## TÜR 54

4.Obergeschoß

2 Zimmer

|                |                      |
|----------------|----------------------|
| Wohnnutzfläche | 40,61 m <sup>2</sup> |
| Loggia         | 3,66 m <sup>2</sup>  |
| EA / FA 54     | 1,80 m <sup>2</sup>  |
| Raumhöhe       | 2,52 m               |

|                 |                      |
|-----------------|----------------------|
| 1 Vorraum       | 3,16 m <sup>2</sup>  |
| 2 WC            | 1,58 m <sup>2</sup>  |
| 3 Bad           | 3,96 m <sup>2</sup>  |
| 4 Schranknische | 3,25 m <sup>2</sup>  |
| 5 Zimmer 1      | 12,07 m <sup>2</sup> |
| 6 Wohnküche     | 16,59 m <sup>2</sup> |



1:100 Maßstabelle I A4

05.08.2025

PH Parapethöhe | GH Geländerhöhe | BH Brüstungshöhe | RH Raumhöhe | UZ Unterzug | VK Vorderkante | AD Abgehängte Decke  
 EA / FA Einlagerungsabteil / Fahrradabteil | RR Regenrohr | WA Wasseranschluss | E/M-V Elektro-/Mediaverteiler | HV Heizungsverteiler | AC Klimagerät  
 WM Waschmaschine | HT Handtuchheizkörper | GS Geschirrspüler | BO Backofen  
 Die abgebildeten Einrichtungsgegenstände sind Symboldarstellungen. Die kaufgegenständliche Einrichtung ist der Bau- und Ausstattungsbeschreibung zu entnehmen. Die im Plan dargestellten Abmessungen und Raumhöhen können im Zuge der Bauführung Änderungen unterliegen. Für die Bestellung von Einbaumöbeln sind Naturmaße heranzuziehen.



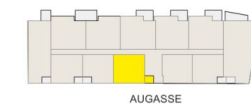
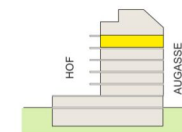
## TÜR 55

5.Obergeschoß

2 Zimmer

|                |                      |
|----------------|----------------------|
| Wohnnutzfläche | 40,31 m <sup>2</sup> |
| Loggia         | 3,66 m <sup>2</sup>  |
| EA / FA 55     | 1,46 m <sup>2</sup>  |
| Raumhöhe       | 2,52 m               |

|                 |                      |
|-----------------|----------------------|
| 1 Vorraum       | 3,16 m <sup>2</sup>  |
| 2 Wohnküche     | 16,59 m <sup>2</sup> |
| 3 Zimmer 1      | 12,07 m <sup>2</sup> |
| 4 Schranknische | 2,95 m <sup>2</sup>  |
| 5 Bad           | 3,96 m <sup>2</sup>  |
| 6 WC            | 1,58 m <sup>2</sup>  |



1:100 Maßstabelle I A4

05.08.2025

PH Parapethöhe | GH Geländerhöhe | BH Brüstungshöhe | RH Raumhöhe | UZ Unterzug | VK Vorderkante | AD Abgehängte Decke  
EA / FA Einlagerungsabteil / Fahrradabteil | RR Regenrohr | WA Wasseranschluss | E/M-V Elektro-/Mediaverteiler | HV Heizungsverteiler | AC Klimagerät  
WM Waschmaschine | HT Handtuchheizkörper | GS Geschirrspüler | BO Backofen

Die abgebildeten Einrichtungsgegenstände sind Symboldarstellungen. Die kaufgegenständliche Einrichtung ist der Bau- und Ausstattungsbeschreibung zu entnehmen. Die im Plan dargestellten Abmessungen und Raumhöhen können im Zuge der Bauführung Änderungen unterliegen. Für die Bestellung von Einbaumöbeln sind Naturmaße heranzuziehen.





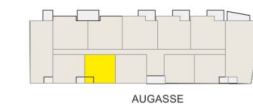
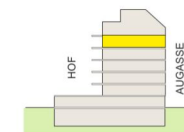
## TÜR 56

5.Obergeschoß

2 Zimmer

|                |                      |
|----------------|----------------------|
| Wohnnutzfläche | 39,79 m <sup>2</sup> |
| Loggia         | 3,04 m <sup>2</sup>  |
| EA / FA 56     | 2,21 m <sup>2</sup>  |
| Raumhöhe       | 2,52 m               |

|                 |                      |
|-----------------|----------------------|
| 1 Vorraum       | 3,22 m <sup>2</sup>  |
| 2 WC            | 1,81 m <sup>2</sup>  |
| 3 Bad           | 4,78 m <sup>2</sup>  |
| 4 Schranknische | 3,25 m <sup>2</sup>  |
| 5 Zimmer 1      | 12,07 m <sup>2</sup> |
| 6 Wohnküche     | 14,66 m <sup>2</sup> |



1:100 Maßstabelle I A4

05.08.2025

PH Parapethöhe | GH Geländerhöhe | BH Brüstungshöhe | RH Raumhöhe | UZ Unterzug | VK Vorderkante | AD Abgehängte Decke  
 EA / FA Einlagerungsabteil / Fahrradabteil | RR Regenrohr | WA Wasseranschluss | E/M-V Elektro-/Mediaverteiler | HV Heizungsverteiler | AC Klimagerät  
 WM Waschmaschine | HT Handtuchheizkörper | GS Geschirrspüler | BO Backofen  
 Die abgebildeten Einrichtungsgegenstände sind Symboldarstellungen. Die kaufgegenständliche Einrichtung ist der Bau- und Ausstattungsbeschreibung zu entnehmen. Die im Plan dargestellten Abmessungen und Raumhöhen können im Zuge der Bauführung Änderungen unterliegen. Für die Bestellung von Einbaumöbeln sind Naturmaße heranzuziehen.



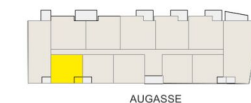
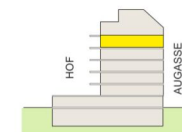
## TÜR 57

5.Obergeschoß

2 Zimmer

|                |                      |
|----------------|----------------------|
| Wohnnutzfläche | 39,80 m <sup>2</sup> |
| Loggia         | 3,04 m <sup>2</sup>  |
| EA / FA 57     | 2,27 m <sup>2</sup>  |
| Raumhöhe       | 2,52 m               |

|                 |                      |
|-----------------|----------------------|
| 1 Vorraum       | 3,22 m <sup>2</sup>  |
| 2 Wohnküche     | 14,67 m <sup>2</sup> |
| 3 Zimmer 1      | 12,07 m <sup>2</sup> |
| 4 Schranknische | 3,25 m <sup>2</sup>  |
| 5 Bad           | 4,78 m <sup>2</sup>  |
| 6 WC            | 1,81 m <sup>2</sup>  |



1:100 Maßstabelle 1 A4

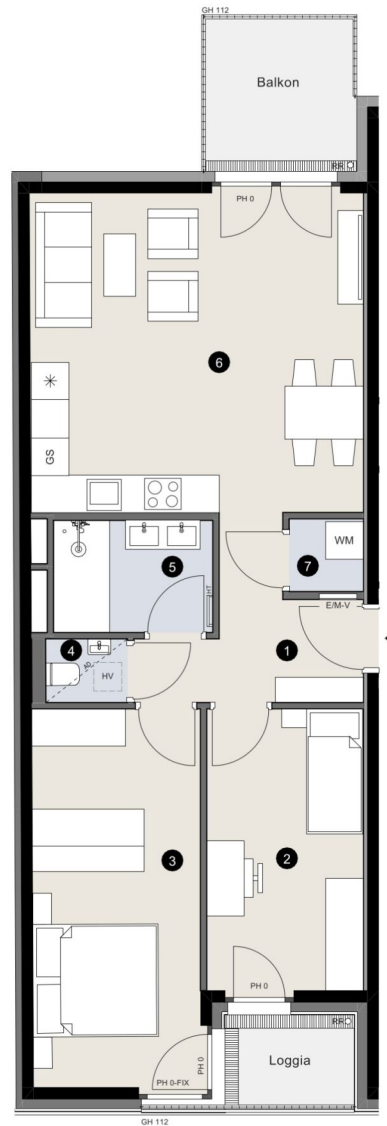
05.08.2025

PH Parapethöhe | GH Geländerhöhe | BH Brüstungshöhe | RH Raumhöhe | UZ Unterzug | VK Vorderkante | AD Abgehängte Decke  
EA / FA Einlagerungsabteil / Fahrradabteil | RR Regenrohr | WA Wasseranschluss | E/M-V Elektro-/Mediaverteiler | HV Heizungsverteiler | AC Klimagerät  
WM Waschmaschine | HT Handtuchheizkörper | GS Geschirrspüler | BO Backofen

Die abgebildeten Einrichtungsgegenstände sind Symboldarstellungen. Die kaufgegenständliche Einrichtung ist der Bau- und Ausstattungsbeschreibung zu entnehmen. Die im Plan dargestellten Abmessungen und Raumhöhen können im Zuge der Bauführung Änderungen unterliegen. Für die Bestellung von Einbaumöbeln sind Naturmaße heranzuziehen.



Augasse 17 | 1090 Wien



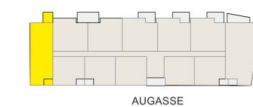
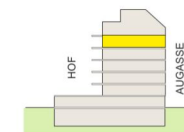
## TÜR 58

5.Obergeschoß

3 Zimmer

|                |                      |
|----------------|----------------------|
| Wohnnutzfläche | 68,64 m <sup>2</sup> |
| Loggia         | 3,00 m <sup>2</sup>  |
| Balkon         | 5,89 m <sup>2</sup>  |
| EA / FA 58     | 2,26 m <sup>2</sup>  |
| Raumhöhe       | 2,52 m               |

|               |                      |
|---------------|----------------------|
| 1 Vorraum     | 6,61 m <sup>2</sup>  |
| 2 Zimmer 1    | 11,28 m <sup>2</sup> |
| 3 Zimmer 2    | 16,26 m <sup>2</sup> |
| 4 WC          | 1,33 m <sup>2</sup>  |
| 5 Bad         | 4,57 m <sup>2</sup>  |
| 6 Wohnküche   | 27,21 m <sup>2</sup> |
| 7 Abstellraum | 1,38 m <sup>2</sup>  |



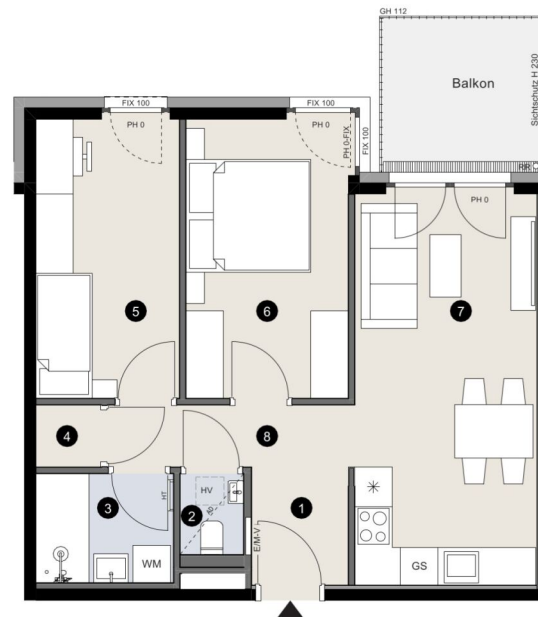
Maßstabelle 1 A4

05.08.2025

PH Parapethöhe | GH Geländerhöhe | BH Brüstungshöhe | RH Raumhöhe | UZ Unterzug | VK Vorderkante | AD Abgehängte Decke  
EA / FA Einlagerungsabteil / Fahrradabteil | RR Regenrohr | WA Wasseranschluss | EM-V Elektro-/Mediaverteiler | HV Heizungsverteiler | AC Klimagerät  
WM Waschmaschine | HT Handtuchheizkörper | GS Geschirrspüler | BO Backofen

Die abgebildeten Einrichtungsgegenstände sind Symboldarstellungen. Die kaufgegenständliche Einrichtung ist der Bau- und Ausstattungsbeschreibung zu entnehmen. Die im Plan dargestellten Abmessungen und Raumhöhen können im Zuge der Bauführung Änderungen unterliegen. Für die Bestellung von Einbaumöbeln sind Naturmaße heranzuziehen.

Augasse 17 | 1090 Wien



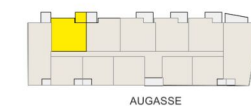
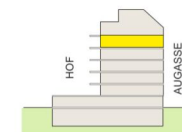
## TÜR 59

5.Obergeschoß

3 Zimmer

|                |                      |
|----------------|----------------------|
| Wohnnutzfläche | 53,22 m <sup>2</sup> |
| Balkon         | 6,25 m <sup>2</sup>  |
| EA / FA 59     | 2,26 m <sup>2</sup>  |
| Raumhöhe       | 2,52 m               |

|               |                      |
|---------------|----------------------|
| 1 Vorraum     | 2,91 m <sup>2</sup>  |
| 2 WC          | 1,33 m <sup>2</sup>  |
| 3 Bad         | 3,86 m <sup>2</sup>  |
| 4 Abstellraum | 1,05 m <sup>2</sup>  |
| 5 Zimmer 1    | 10,28 m <sup>2</sup> |
| 6 Zimmer 2    | 11,62 m <sup>2</sup> |
| 7 Wohnküche   | 18,22 m <sup>2</sup> |
| 8 Gang        | 3,95 m <sup>2</sup>  |



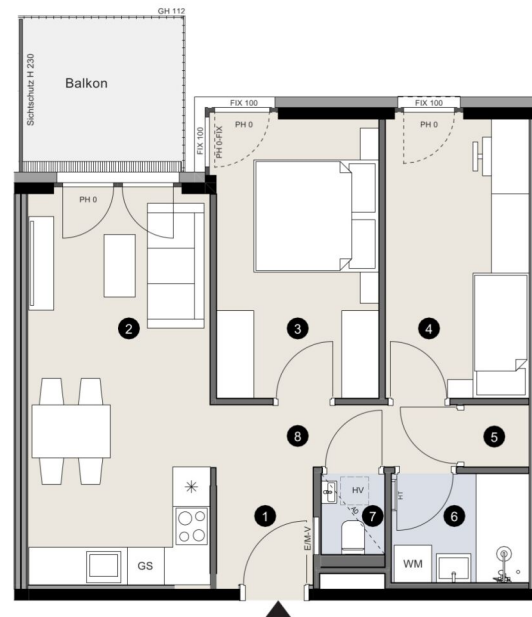
0 5 m

1:100 Maßstabelle I A4

05.08.2025

PH Parapethöhe | GH Geländerhöhe | BH Brüstungshöhe | RH Raumhöhe | UZ Unterzug | VK Vorderkante | AD Abgehängte Decke  
EA / FA Einlagerungsabteil / Fahrradabteil | RR Regenrohr | WA Wasseranschluss | E/M-V Elektro-/Mediaverteiler | HV Heizungsverteiler | AC Klimagerät  
WM Waschmaschine | HT Handtuchheizkörper | GS Geschirrspüler | BO Backofen

Die abgebildeten Einrichtungsgegenstände sind Symboldarstellungen. Die kaufgegenständliche Einrichtung ist der Bau- und Ausstattungsbeschreibung zu entnehmen. Die im Plan dargestellten Abmessungen und Raumhöhen können im Zuge der Bauführung Änderungen unterliegen. Für die Bestellung von Einbaumöbeln sind Naturmaße heranzuziehen.



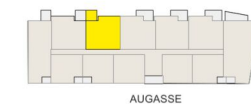
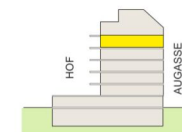
## TÜR 60

5.Obergeschoß

3 Zimmer

|                |                      |
|----------------|----------------------|
| Wohnnutzfläche | 53,22 m <sup>2</sup> |
| Balkon         | 6,25 m <sup>2</sup>  |
| EA / FA 60     | 2,26 m <sup>2</sup>  |
| Raumhöhe       | 2,52 m               |

|               |                      |
|---------------|----------------------|
| 1 Vorraum     | 2,91 m <sup>2</sup>  |
| 2 Wohnküche   | 18,22 m <sup>2</sup> |
| 3 Zimmer 1    | 11,62 m <sup>2</sup> |
| 4 Zimmer 2    | 10,28 m <sup>2</sup> |
| 5 Abstellraum | 1,05 m <sup>2</sup>  |
| 6 Bad         | 3,86 m <sup>2</sup>  |
| 7 WC          | 1,33 m <sup>2</sup>  |
| 8 Gang        | 3,95 m <sup>2</sup>  |



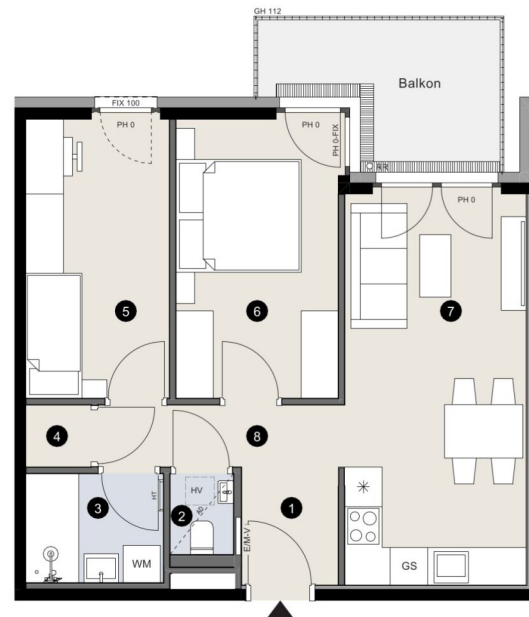
1:100 Maßstabelle I A4

05.08.2025

PH Parapethöhe | GH Geländerhöhe | BH Brüstungshöhe | RH Raumhöhe | UZ Unterzug | VK Vorderkante | AD Abgehängte Decke  
 EA / FA Einlagerungsabteil / Fahrradabteil | RR Regenrohr | WA Wasseranschluss | E/M-V Elektro-/Mediaverteiler | HV Heizungsverteiler | AC Klimagerät  
 WM Waschmaschine | HT Handtuchheizkörper | GS Geschirrspüler | BO Backofen

Die abgebildeten Einrichtungsgegenstände sind Symboldarstellungen. Die kaufgegenständliche Einrichtung ist der Bau- und Ausstattungsbeschreibung zu entnehmen. Die im Plan dargestellten Abmessungen und Raumhöhen können im Zuge der Bauführung Änderungen unterliegen. Für die Bestellung von Einbaumöbeln sind Naturmaße heranzuziehen.

Augasse 17 | 1090 Wien



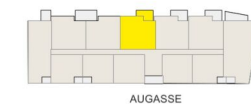
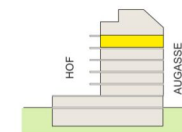
## TÜR 61

5.Obergeschoß

3 Zimmer

|                |                      |
|----------------|----------------------|
| Wohnnutzfläche | 53,13 m <sup>2</sup> |
| Balkon         | 7,58 m <sup>2</sup>  |
| EA / FA 61     | 2,12 m <sup>2</sup>  |
| Raumhöhe       | 2,52 m               |

|               |                      |
|---------------|----------------------|
| 1 Vorraum     | 2,91 m <sup>2</sup>  |
| 2 WC          | 1,33 m <sup>2</sup>  |
| 3 Bad         | 3,86 m <sup>2</sup>  |
| 4 Abstellraum | 1,05 m <sup>2</sup>  |
| 5 Zimmer 1    | 10,28 m <sup>2</sup> |
| 6 Zimmer 2    | 11,62 m <sup>2</sup> |
| 7 Wohnküche   | 18,13 m <sup>2</sup> |
| 8 Gang        | 3,95 m <sup>2</sup>  |



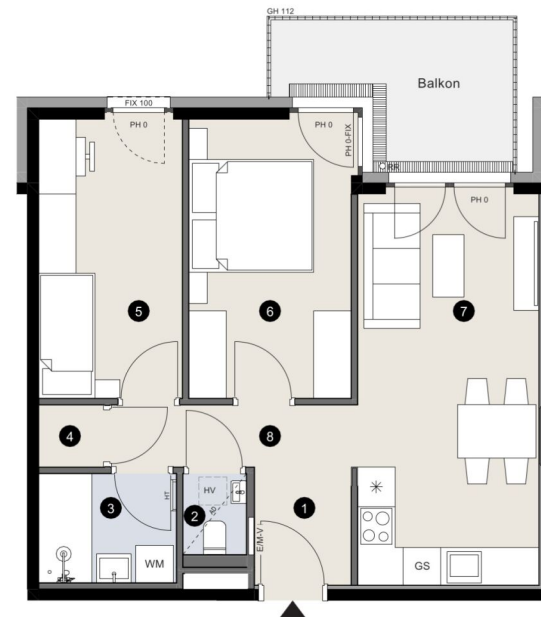
0 5 m

1:100 Maßstabelle I A4

05.08.2025



Augasse 17 | 1090 Wien



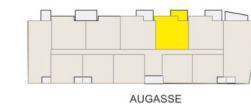
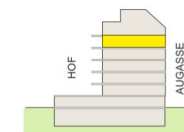
## TÜR 62

5.Obergeschoß

3 Zimmer

|                |                      |
|----------------|----------------------|
| Wohnnutzfläche | 53,13 m <sup>2</sup> |
| Balkon         | 7,58 m <sup>2</sup>  |
| EA / FA 62     | 2,12 m <sup>2</sup>  |
| Raumhöhe       | 2,52 m               |

|               |                      |
|---------------|----------------------|
| 1 Vorraum     | 2,91 m <sup>2</sup>  |
| 2 WC          | 1,33 m <sup>2</sup>  |
| 3 Bad         | 3,86 m <sup>2</sup>  |
| 4 Abstellraum | 1,05 m <sup>2</sup>  |
| 5 Zimmer 1    | 10,28 m <sup>2</sup> |
| 6 Zimmer 2    | 11,62 m <sup>2</sup> |
| 7 Wohnküche   | 18,13 m <sup>2</sup> |
| 8 Gang        | 3,95 m <sup>2</sup>  |



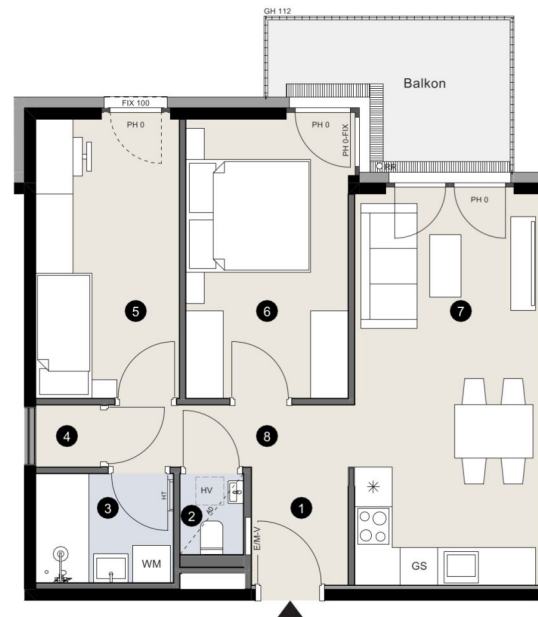
1:100 Maßstabelle I A4

05.08.2025

PH Parapethöhe | GH Geländerhöhe | BH Brüstungshöhe | RH Raumhöhe | UZ Unterzug | VK Vorderkante | AD Abgehängte Decke  
EA / FA Einlagerungsabteil / Fahrradabteil | RR Regenrohr | WA Wasseranschluss | E/M-V Elektro-/Mediaverteiler | HV Heizungsverteiler | AC Klimagerät  
WM Waschmaschine | HT Handtuchheizkörper | GS Geschirrspüler | BO Backofen

Die abgebildeten Einrichtungsgegenstände sind Symboldarstellungen. Die kaufgegenständliche Einrichtung ist der Bau- und Ausstattungsbeschreibung zu entnehmen. Die im Plan dargestellten Abmessungen und Raumhöhen können im Zuge der Bauführung Änderungen unterliegen. Für die Bestellung von Einbaumöbeln sind Naturmaße heranzuziehen.

Augasse 17 | 1090 Wien



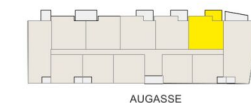
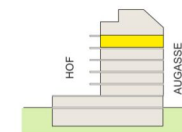
## TÜR 63

5.Obergeschoß

3 Zimmer

|                |                      |
|----------------|----------------------|
| Wohnnutzfläche | 53,56 m <sup>2</sup> |
| Balkon         | 7,58 m <sup>2</sup>  |
| EA / FA 63     | 2,26 m <sup>2</sup>  |
| Raumhöhe       | 2,52 m               |

|               |                      |
|---------------|----------------------|
| 1 Vorraum     | 2,91 m <sup>2</sup>  |
| 2 WC          | 1,33 m <sup>2</sup>  |
| 3 Bad         | 3,86 m <sup>2</sup>  |
| 4 Abstellraum | 1,05 m <sup>2</sup>  |
| 5 Zimmer 1    | 10,28 m <sup>2</sup> |
| 6 Zimmer 2    | 11,62 m <sup>2</sup> |
| 7 Wohnküche   | 18,56 m <sup>2</sup> |
| 8 Gang        | 3,95 m <sup>2</sup>  |



1:100 Maßstabelle I A4

05.08.2025

PH Parapethöhe | GH Geländerhöhe | BH Brüstungshöhe | RH Raumhöhe | UZ Unterzug | VK Vorderkante | AD Abgehängte Decke  
EA / FA Einlagerungsabteil / Fahrradabteil | RR Regenrohr | WA Wasseranschluss | E/M-V Elektro-/Mediaverteiler | HV Heizungsverteiler | AC Klimagerät  
WM Waschmaschine | HT Handtuchheizkörper | GS Geschirrspüler | BO Backofen

Die abgebildeten Einrichtungsgegenstände sind Symboldarstellungen. Die kaufgegenständliche Einrichtung ist der Bau- und Ausstattungsbeschreibung zu entnehmen. Die im Plan dargestellten Abmessungen und Raumhöhen können im Zuge der Bauführung Änderungen unterliegen. Für die Bestellung von Einbaumöbeln sind Naturmaße heranzuziehen.

Augasse 17 | 1090 Wien

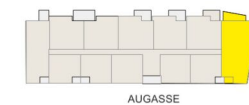
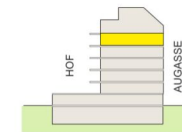


## TÜR 64

5.Obergeschoß  
4 Zimmer

|                |                      |
|----------------|----------------------|
| Wohnnutzfläche | 89,24 m <sup>2</sup> |
| Loggia         | 3,05 m <sup>2</sup>  |
| Balkon         | 9,08 m <sup>2</sup>  |
| EA / FA 64     | 2,26 m <sup>2</sup>  |
| Raumhöhe       | 2,52 m               |

|               |                      |
|---------------|----------------------|
| 1 Vorraum     | 3,91 m <sup>2</sup>  |
| 2 Wohnküche   | 26,97 m <sup>2</sup> |
| 3 Zimmer 1    | 14,02 m <sup>2</sup> |
| 4 Bad         | 4,11 m <sup>2</sup>  |
| 5 Abstellraum | 3,89 m <sup>2</sup>  |
| 6 Zimmer 2    | 16,19 m <sup>2</sup> |
| 7 Zimmer 3    | 11,09 m <sup>2</sup> |
| 8 WC          | 1,82 m <sup>2</sup>  |
| 9 Bad         | 4,26 m <sup>2</sup>  |
| 10 Gang       | 2,98 m <sup>2</sup>  |



0 5 m

1:100 Maßstabelleite I A4

05.08.2025

PH Parapethöhe | GH Geländerhöhe | BH Brüstungshöhe | RH Raumhöhe | UZ Unterzug | VK Vorderkante | AD Abgehängte Decke  
EA / FA Einlagerungsabteil / Fahrradabteil | RR Regenrohr | WA Wasseranschluss | E/M-V Elektro-/Mediaverteiler | HV Heizungsverteiler | AC Klimagerät

WM Waschmaschine | HT Handtuchheizkörper | GS Geschirrspüler | BO Backofen

Die abgebildeten Einrichtungsgegenstände sind Symboldarstellungen. Die kaufgegenständliche Einrichtung ist der Bau- und Ausstattungsbeschreibung zu entnehmen. Die im Plan dargestellten Abmessungen und Raumhöhen können im Zuge der Bauführung Änderungen unterliegen. Für die Bestellung von Einbaumöbeln sind Naturmaße heranzuziehen.



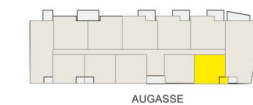
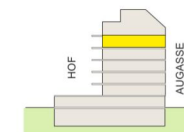
## TÜR 65

5.Obergeschoß

2 Zimmer

|                |                      |
|----------------|----------------------|
| Wohnnutzfläche | 40,26 m <sup>2</sup> |
| Loggia         | 3,05 m <sup>2</sup>  |
| EA / FA 65     | 2,26 m <sup>2</sup>  |
| Raumhöhe       | 2,52 m               |

|                 |                      |
|-----------------|----------------------|
| 1 Vorraum       | 3,22 m <sup>2</sup>  |
| 2 Wohnküche     | 15,43 m <sup>2</sup> |
| 3 Zimmer 1      | 12,07 m <sup>2</sup> |
| 4 Schranknische | 2,95 m <sup>2</sup>  |
| 5 Bad           | 4,78 m <sup>2</sup>  |
| 6 WC            | 1,81 m <sup>2</sup>  |



1:100 Maßstabelle 1 A4

05.08.2025

PH Parapethöhe | GH Geländerhöhe | BH Brüstungshöhe | RH Raumhöhe | UZ Unterzug | VK Vorderkante | AD Abgehängte Decke  
 EA / FA Einlagerungsabteil / Fahrradabteil | RR Regenrohr | WA Wasseranschluss | E/M-V Elektro-/Mediaverteiler | HV Heizungsverteiler | AC Klimagerät  
 WM Waschmaschine | HT Handtuchheizkörper | GS Geschirrspüler | BO Backofen

Die abgebildeten Einrichtungsgegenstände sind Symboldarstellungen. Die kaufgegenständliche Einrichtung ist der Bau- und Ausstattungsbeschreibung zu entnehmen. Die im Plan dargestellten Abmessungen und Raumhöhen können im Zuge der Bauführung Änderungen unterliegen. Für die Bestellung von Einbaumöbeln sind Naturmaße heranzuziehen.



## TÜR 67

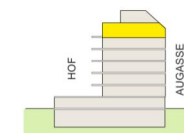
1. Dachgeschoß

2 Zimmer

|                |                      |
|----------------|----------------------|
| Wohnnutzfläche | 40,31 m <sup>2</sup> |
| Terrasse       | 3,66 m <sup>2</sup>  |
| EA / FA 67     | 2,28 m <sup>2</sup>  |
| Raumhöhe       | 2,52 m               |



|                 |                      |
|-----------------|----------------------|
| 1 Vorraum       | 3,16 m <sup>2</sup>  |
| 2 Wohnküche     | 16,59 m <sup>2</sup> |
| 3 Zimmer        | 12,07 m <sup>2</sup> |
| 4 Schranknische | 2,95 m <sup>2</sup>  |
| 5 Bad           | 3,96 m <sup>2</sup>  |
| 6 WC            | 1,58 m <sup>2</sup>  |

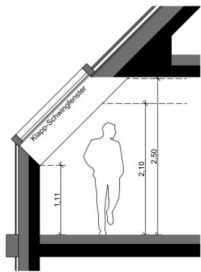


1:100 Maßstabelle I A4

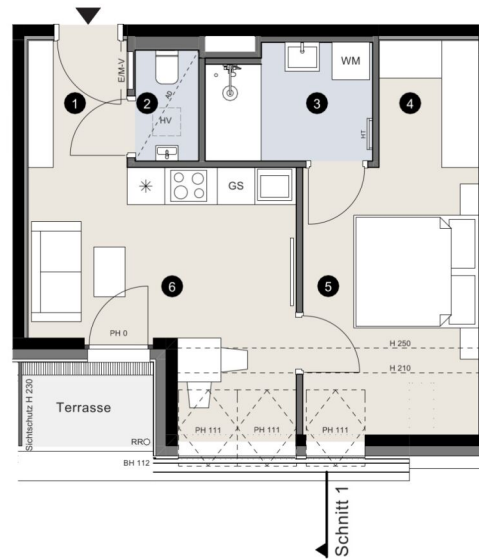
05.08.2025

PH Parapethöhe | GH Geländerhöhe | BH Brüstungshöhe | RH Raumhöhe | UZ Unterzug | VK Vorderkante | AD Abgehängte Decke  
 EA / FA Einlagerungsabteil / Fahrradabteil | RR Regenrohr | WA Wasseranschluss | E/M-V Elektro-/Mediaverteiler | HV Heizungsverteiler | AC Klimagerät  
 WM Waschmaschine | HT Handtuchheizkörper | GS Geschirrspüler | BO Backofen  
 Die abgebildeten Einrichtungsgegenstände sind Symboldarstellungen. Die kaufgegenständliche Einrichtung ist der Bau- und Ausstattungsbeschreibung zu entnehmen. Die im Plan dargestellten Abmessungen und Raumhöhen können im Zuge der Bauführung Änderungen unterliegen. Für die Bestellung von Einbaumöbeln sind Naturmaße heranzuziehen.

Augasse 17 | 1090 Wien



Schnitt 1



Schnitt 1

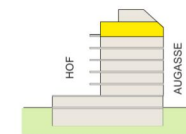
## TÜR 68

1. Dachgeschoß

2 Zimmer

|                |                      |
|----------------|----------------------|
| Wohnnutzfläche | 39,79 m <sup>2</sup> |
| Terrasse       | 2,81 m <sup>2</sup>  |
| EA / FA 68     | 2,20 m <sup>2</sup>  |
| Raumhöhe       | 2,52 m               |

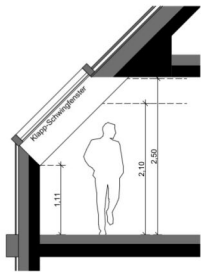
|                 |                      |
|-----------------|----------------------|
| 1 Vorraum       | 3,22 m <sup>2</sup>  |
| 2 WC            | 1,81 m <sup>2</sup>  |
| 3 Bad           | 4,78 m <sup>2</sup>  |
| 4 Schranknische | 3,25 m <sup>2</sup>  |
| 5 Zimmer 1      | 12,07 m <sup>2</sup> |
| 6 Wohnküche     | 14,66 m <sup>2</sup> |



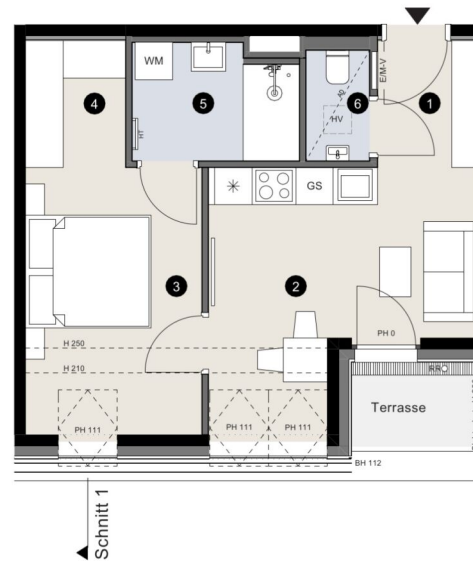
1:100 Maßstabelle 1 A4

05.08.2025

Augasse 17 | 1090 Wien



Schnitt 1



Schnitt 1

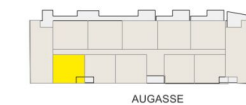
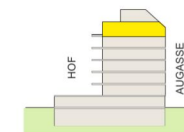
## TÜR 69

1. Dachgeschoß

2 Zimmer

|                |                      |
|----------------|----------------------|
| Wohnnutzfläche | 39,80 m <sup>2</sup> |
| Terrasse       | 2,81 m <sup>2</sup>  |
| EA / FA 69     | 2,19 m <sup>2</sup>  |
| Raumhöhe       | 2,52 m               |

|                 |                      |
|-----------------|----------------------|
| 1 Vorraum       | 3,22 m <sup>2</sup>  |
| 2 Wohnküche     | 14,67 m <sup>2</sup> |
| 3 Zimmer        | 12,07 m <sup>2</sup> |
| 4 Schranknische | 3,25 m <sup>2</sup>  |
| 5 Bad           | 4,78 m <sup>2</sup>  |
| 6 WC            | 1,81 m <sup>2</sup>  |



0 5 m

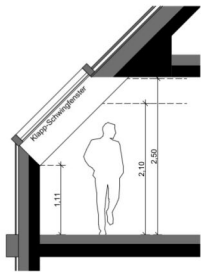
1:100 Maßstabelle 1 A4

05.08.2025

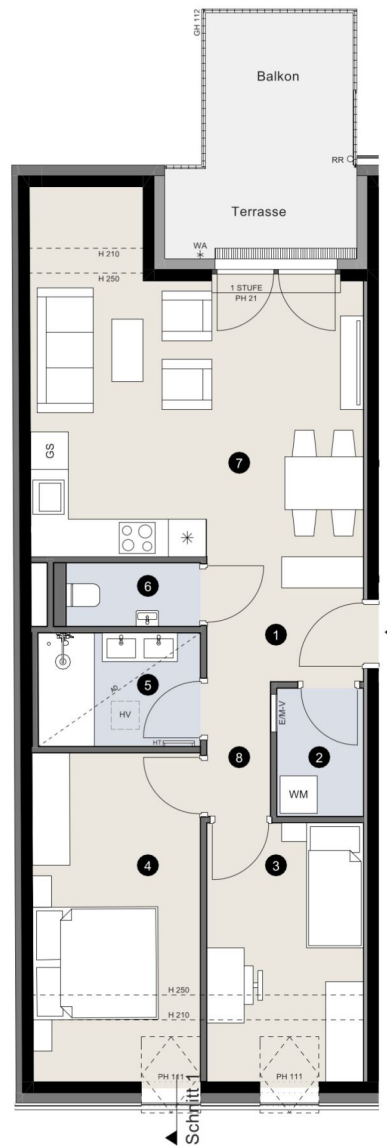
PH Parapethöhe | GH Geländerhöhe | BH Brüstungshöhe | RH Raumhöhe | UZ Unterzug | VK Vorderkante | AD Abgehängte Decke  
EA / FA Einlagerungsabteil / Fahrradabteil | RR Regenrohr | WA Wasseranschluss | E/M-V Elektro-/Mediaverteiler | HV Heizungsverteiler | AC Klimagerät  
WM Waschmaschine | HT Handtuchheizkörper | GS Geschirrspüler | BO Backofen

Die abgebildeten Einrichtungsgegenstände sind Symboldarstellungen. Die kaufgegenständliche Einrichtung ist der Bau- und Ausstattungsbeschreibung zu entnehmen. Die im Plan dargestellten Abmessungen und Raumhöhen können im Zuge der Bauführung Änderungen unterliegen. Für die Bestellung von Einbaumöbeln sind Naturmaße heranzuziehen.

Augasse 17 | 1090 Wien



Schnitt 1



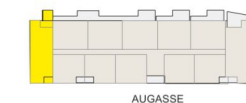
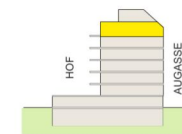
## TÜR 70

1. Dachgeschoß

3 Zimmer

|                |                      |
|----------------|----------------------|
| Wohnnutzfläche | 67,42 m <sup>2</sup> |
| Terrasse       | 4,57 m <sup>2</sup>  |
| Balkon         | 5,83 m <sup>2</sup>  |
| EA / FA 70     | 2,22 m <sup>2</sup>  |
| Raumhöhe       | 2,52 m               |

|               |                      |
|---------------|----------------------|
| 1 Vorraum     | 5,01 m <sup>2</sup>  |
| 2 Abstellraum | 2,84 m <sup>2</sup>  |
| 3 Zimmer 1    | 10,35 m <sup>2</sup> |
| 4 Zimmer 2    | 14,11 m <sup>2</sup> |
| 5 Bad         | 4,72 m <sup>2</sup>  |
| 6 WC          | 2,19 m <sup>2</sup>  |
| 7 Wohnküche   | 26,00 m <sup>2</sup> |
| 8 Gang        | 2,20 m <sup>2</sup>  |



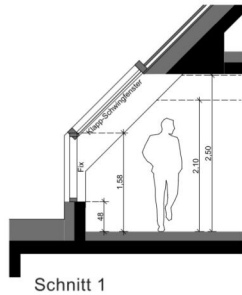
Maßstabtafel 1 A4

05.08.2025

PH Parapethöhe | GH Geländerhöhe | BH Brüstungshöhe | RH Raumhöhe | UZ Unterzug | VK Vorderkante | AD Abgehängte Decke  
EA / FA Einlagerungsabteil / Fahrradabteil | RR Regenrohr | WA Wasseranschluss | E/M-V Elektro-/Mediaverleiter | HV Heizungsverteiler | AC Klimagerät  
WM Waschmaschine | HT Handtuchheizkörper | GS Geschirrspüler | BO Backofen

Die abgebildeten Einrichtungsgegenstände sind Symboldarstellungen. Die kaufgegenständliche Einrichtung ist der Bau- und Ausstattungsbeschreibung zu entnehmen. Die im Plan dargestellten Abmessungen und Raumhöhen können im Zuge der Bauführung Änderungen unterliegen. Für die Bestellung von Einbaumöbeln sind Naturmaße heranzuziehen.

Augasse 17 | 1090 Wien



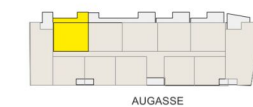
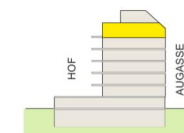
## TÜR 71

1. Dachgeschoß

2 Zimmer

|                |                      |
|----------------|----------------------|
| Wohnnutzfläche | 47,88 m <sup>2</sup> |
| Terrasse       | 5,84 m <sup>2</sup>  |
| Balkon         | 6,48 m <sup>2</sup>  |
| EA / FA 71     | 2,22 m <sup>2</sup>  |
| Raumhöhe       | 2,52 m               |

|               |                      |
|---------------|----------------------|
| 1 Vorraum     | 2,96 m <sup>2</sup>  |
| 2 WC          | 1,33 m <sup>2</sup>  |
| 3 Bad         | 3,90 m <sup>2</sup>  |
| 4 Zimmer 1    | 14,64 m <sup>2</sup> |
| 5 Wohnküche   | 22,18 m <sup>2</sup> |
| 6 Abstellraum | 2,87 m <sup>2</sup>  |



0 5 m

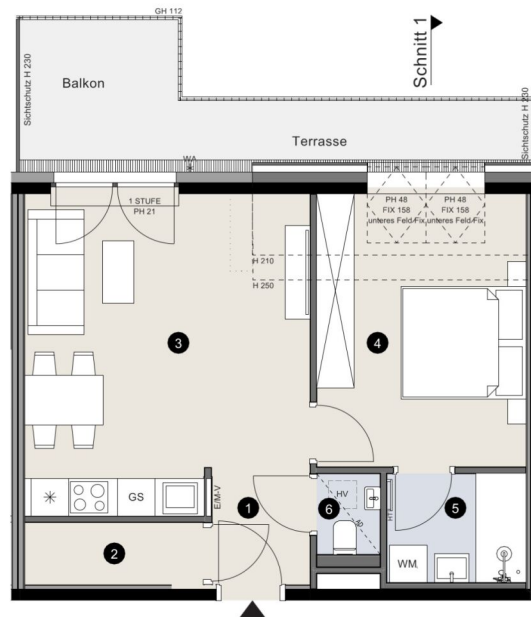
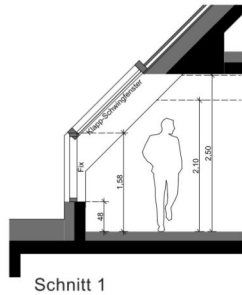
1:100 Maßstabelle 1 A4

05.08.2025

PH Parapethöhe | GH Geländerhöhe | BH Brüstungshöhe | RH Raumhöhe | UZ Unterzug | VK Vorderkante | AD Abgehängte Decke  
EA / FA Einlagerungsabteil / Fahrradabteil | RR Regenrohr | WA Wasseranschluss | E/M-V Elektro-/Mediaverteiler | HV Heizungsverteiler | AC Klimagerät  
WM Waschmaschine | HT Handtuchheizkörper | GS Geschirrspüler | BO Backofen

Die abgebildeten Einrichtungsgegenstände sind Symboldarstellungen. Die kaufgegenständliche Einrichtung ist der Bau- und Ausstattungsbeschreibung zu entnehmen. Die im Plan dargestellten Abmessungen und Raumhöhen können im Zuge der Bauführung Änderungen unterliegen. Für die Bestellung von Einbaumöbeln sind Naturmaße heranzuziehen.

Augasse 17 | 1090 Wien



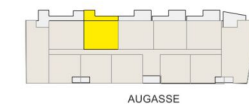
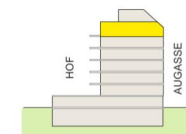
## TÜR 72

1. Dachgeschoß

2 Zimmer

|                |                      |
|----------------|----------------------|
| Wohnnutzfläche | 47,88 m <sup>2</sup> |
| Terrasse       | 5,60 m <sup>2</sup>  |
| Balkon         | 6,48 m <sup>2</sup>  |
| EA / FA 72     | 2,22 m <sup>2</sup>  |
| Raumhöhe       | 2,52 m               |

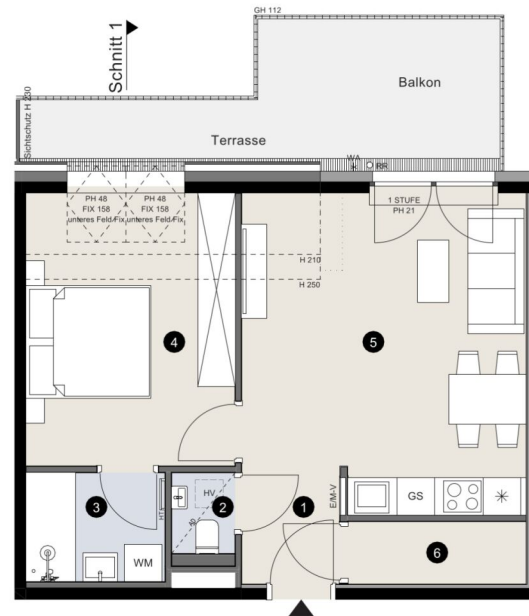
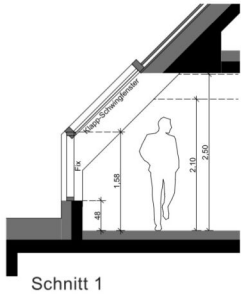
|               |                      |
|---------------|----------------------|
| 1 Vorraum     | 2,96 m <sup>2</sup>  |
| 2 Abstellraum | 2,87 m <sup>2</sup>  |
| 3 Wohnküche   | 22,18 m <sup>2</sup> |
| 4 Zimmer 1    | 14,64 m <sup>2</sup> |
| 5 Bad         | 3,90 m <sup>2</sup>  |
| 6 WC          | 1,33 m <sup>2</sup>  |



1:100 Maßstabelleite I A4

05.08.2025

Augasse 17 | 1090 Wien

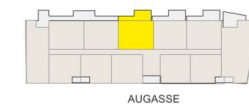
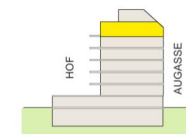


## TÜR 73

1. Dachgeschoß  
2 Zimmer

|                |                      |
|----------------|----------------------|
| Wohnnutzfläche | 47,79 m <sup>2</sup> |
| Terrasse       | 5,63 m <sup>2</sup>  |
| Balkon         | 7,57 m <sup>2</sup>  |
| EA / FA 73     | 2,22 m <sup>2</sup>  |
| Raumhöhe       | 2,52 m               |

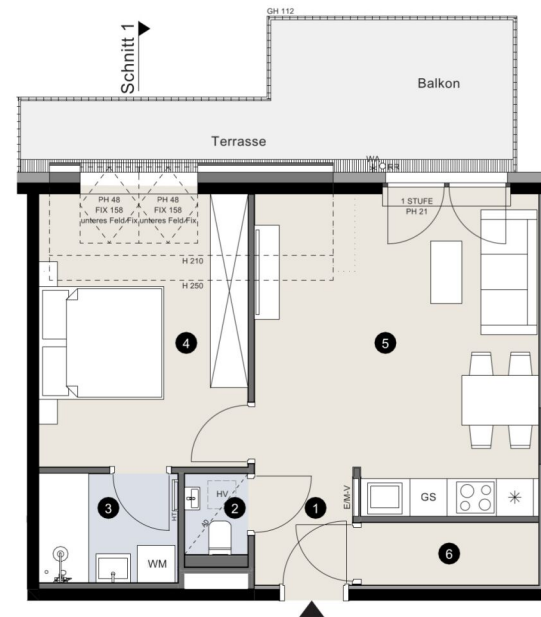
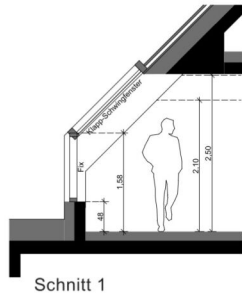
|               |                      |
|---------------|----------------------|
| 1 Vorraum     | 2,96 m <sup>2</sup>  |
| 2 WC          | 1,33 m <sup>2</sup>  |
| 3 Bad         | 3,90 m <sup>2</sup>  |
| 4 Zimmer 1    | 14,64 m <sup>2</sup> |
| 5 Wohnküche   | 22,11 m <sup>2</sup> |
| 6 Abstellraum | 2,85 m <sup>2</sup>  |



1:100 Maßstabsleiste I A4

05.08.2025

Augasse 17 | 1090 Wien

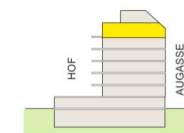


## TÜR 74

1. Dachgeschoß  
2 Zimmer

|                |                      |
|----------------|----------------------|
| Wohnnutzfläche | 47,79 m <sup>2</sup> |
| Terrasse       | 5,90 m <sup>2</sup>  |
| Balkon         | 7,58 m <sup>2</sup>  |
| EA / FA 74     | 2,22 m <sup>2</sup>  |
| Raumhöhe       | 2,52 m               |

|               |                      |
|---------------|----------------------|
| 1 Vorraum     | 2,96 m <sup>2</sup>  |
| 2 WC          | 1,33 m <sup>2</sup>  |
| 3 Bad         | 3,90 m <sup>2</sup>  |
| 4 Zimmer 1    | 14,64 m <sup>2</sup> |
| 5 Wohnküche   | 22,11 m <sup>2</sup> |
| 6 Abstellraum | 2,85 m <sup>2</sup>  |



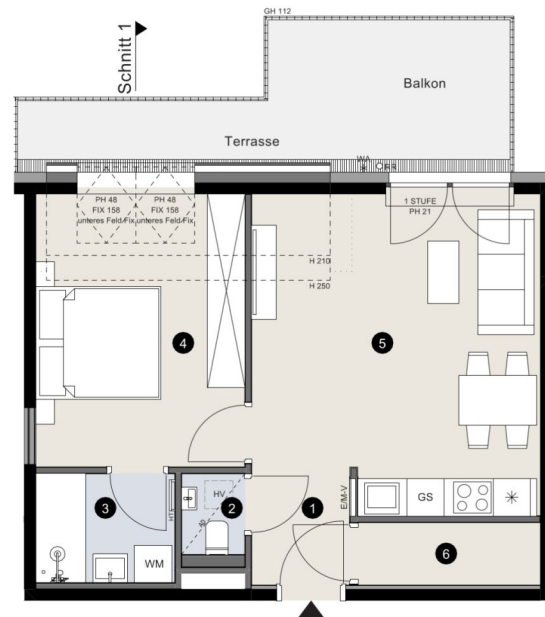
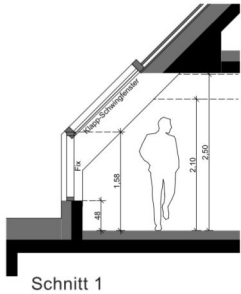
1:100 Maßstabelle I A4

05.08.2025

PH Parapethöhe | GH Geländerhöhe | BH Brüstungshöhe | RH Raumhöhe | UZ Unterzug | VK Vorderkante | AD Abgehängte Decke  
EA / FA Einlagerungsabteil / Fahrradabteil | RR Regenrohr | WA Wasseranschluss | E/M-V Elektro-/Mediaverteiler | HV Heizungsverteiler | AC Klimagerät  
WM Waschmaschine | HT Handtuchheizkörper | GS Geschirrspüler | BO Backofen  
Die abgebildeten Einrichtungsgegenstände sind Symboldarstellungen. Die kaufgegenständliche Einrichtung ist der Bau- und Ausstattungsbeschreibung zu entnehmen. Die im Plan dargestellten Abmessungen und Raumhöhen können im Zuge der Bauführung Änderungen unterliegen. Für die Bestellung von Einbaumöbeln sind Naturmaße heranzuziehen.



Augasse 17 | 1090 Wien

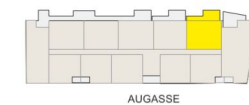
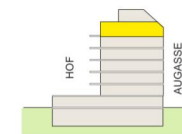


## TÜR 75

1. Dachgeschoß  
2 Zimmer

|                |                      |
|----------------|----------------------|
| Wohnnutzfläche | 48,22 m <sup>2</sup> |
| Terrasse       | 5,89 m <sup>2</sup>  |
| Balkon         | 7,59 m <sup>2</sup>  |
| EA / FA 75     | 2,22 m <sup>2</sup>  |
| Raumhöhe       | 2,52 m               |

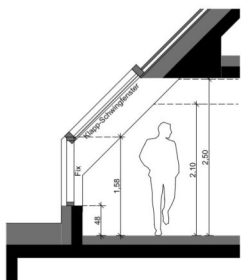
|               |                      |
|---------------|----------------------|
| 1 Vorraum     | 2,96 m <sup>2</sup>  |
| 2 WC          | 1,33 m <sup>2</sup>  |
| 3 Bad         | 3,90 m <sup>2</sup>  |
| 4 Zimmer 1    | 14,64 m <sup>2</sup> |
| 5 Wohnküche   | 22,47 m <sup>2</sup> |
| 6 Abstellraum | 2,92 m <sup>2</sup>  |



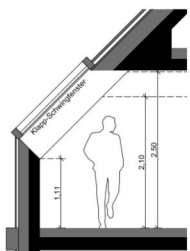
1:100 Maßstabelle 1 A4

05.08.2025

Augasse 17 | 1090 Wien



Schnitt 1



Schnitt 2

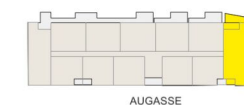
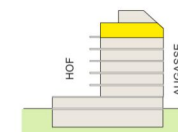


## TÜR 76

1. Dachgeschoß  
3 Zimmer

|                |                      |
|----------------|----------------------|
| Wohnnutzfläche | 83,74 m <sup>2</sup> |
| Terrasse       | 8,03 m <sup>2</sup>  |
| Balkon         | 8,79 m <sup>2</sup>  |
| EA / FA 76     | 2,22 m <sup>2</sup>  |
| Raumhöhe       | 2,52 m               |

|               |                      |
|---------------|----------------------|
| 1 Vorraum     | 3,97 m <sup>2</sup>  |
| 2 Wohnküche   | 33,91 m <sup>2</sup> |
| 3 Bad         | 4,19 m <sup>2</sup>  |
| 4 Zimmer 1    | 19,08 m <sup>2</sup> |
| 5 Zimmer 2    | 10,79 m <sup>2</sup> |
| 6 Gang        | 4,90 m <sup>2</sup>  |
| 7 WC          | 1,47 m <sup>2</sup>  |
| 8 Abstellraum | 1,76 m <sup>2</sup>  |
| 9 Bad         | 3,67 m <sup>2</sup>  |



0 5 m

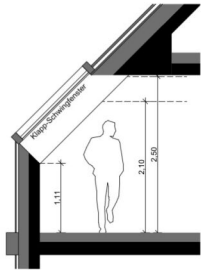
1:100 Maßstabelle I A4

05.08.2025

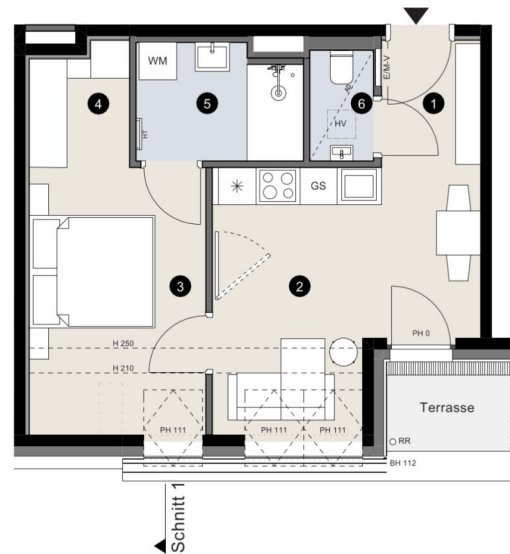
PH Parapethöhe | GH Geländerhöhe | BH Brüstungshöhe | RH Raumhöhe | UZ Unterzug | VK Vorderkante | AD Abgehängte Decke  
EA / FA Einlagerungsabteil / Fahrradabteil | RR Regenrohr | WA Wasseranschluss | E/M-V Elektro-/Mediaverleiter | HV Heizungsverteiler | AC Klimagerät  
WM Waschmaschine | HT Handtuchheizkörper | GS Geschirrspüler | BO Backofen

Die abgebildeten Einrichtungsgegenstände sind Symboldarstellungen. Die kaufgegenständliche Einrichtung ist der Bau- und Ausstattungsbeschreibung zu entnehmen. Die im Plan dargestellten Abmessungen und Raumhöhen können im Zuge der Bauführung Änderungen unterliegen. Für die Bestellung von Einbaumöbeln sind Naturmaße heranzuziehen.

Augasse 17 | 1090 Wien



Schnitt 1



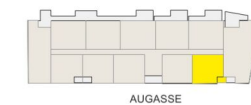
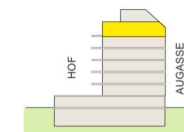
## TÜR 77

1. Dachgeschoß

2 Zimmer

|                |                      |
|----------------|----------------------|
| Wohnnutzfläche | 40,26 m <sup>2</sup> |
| Terrasse       | 2,81 m <sup>2</sup>  |
| EA / FA 77     | 2,22 m <sup>2</sup>  |
| Raumhöhe       | 2,52 m               |

|                 |                      |
|-----------------|----------------------|
| 1 Vorraum       | 3,22 m <sup>2</sup>  |
| 2 Wohnküche     | 15,43 m <sup>2</sup> |
| 3 Zimmer 1      | 12,07 m <sup>2</sup> |
| 4 Schranknische | 2,95 m <sup>2</sup>  |
| 5 Bad           | 4,78 m <sup>2</sup>  |
| 6 WC            | 1,81 m <sup>2</sup>  |



0 5 m

1:100 Maßstabelle 1 A4

05.08.2025

## TÜR 78

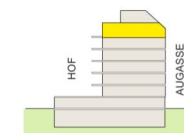
1. Dachgeschoß

2 Zimmer

|                |                      |
|----------------|----------------------|
| Wohnnutzfläche | 40,61 m <sup>2</sup> |
| Terrasse       | 3,66 m <sup>2</sup>  |
| EA / FA 78     | 2,22 m <sup>2</sup>  |
| Raumhöhe       | 2,52 m               |



|                 |                      |
|-----------------|----------------------|
| 1 Vorraum       | 3,16 m <sup>2</sup>  |
| 2 WC            | 1,58 m <sup>2</sup>  |
| 3 Bad           | 3,96 m <sup>2</sup>  |
| 4 Schranknische | 3,25 m <sup>2</sup>  |
| 5 Zimmer 1      | 12,07 m <sup>2</sup> |
| 6 Wohnküche     | 16,59 m <sup>2</sup> |

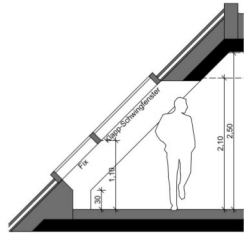


1:100 Maßstabelle 1 A4

05.08.2025

PH Parapethöhe | GH Geländerhöhe | BH Brüstungshöhe | RH Raumhöhe | UZ Unterzug | VK Vorderkante | AD Abgehängte Decke  
 EA / FA Einlagerungsabteil / Fahrradabteil | RR Regenrohr | WA Wasseranschluss | E/M-V Elektro-/Mediaverteiler | HV Heizungsverteiler | AC Klimagerät  
 WM Waschmaschine | HT Handtuchheizkörper | GS Geschirrspüler | BO Backofen  
 Die abgebildeten Einrichtungsgegenstände sind Symboldarstellungen. Die kaufgegenständliche Einrichtung ist der Bau- und Ausstattungsbeschreibung zu entnehmen. Die im Plan dargestellten Abmessungen und Raumhöhen können im Zuge der Bauführung Änderungen unterliegen. Für die Bestellung von Einbaumöbeln sind Naturmaße heranzuziehen.

Augasse 17 | 1090 Wien



Schnitt 1



Schnitt 1

PH Parapethöhe | GH Geländerhöhe | BH Brüstungshöhe | RH Raumhöhe | UZ Unterzug | VK Vorderkante | AD Abgehängte Decke  
 EA / FA Einlagenraster / Fahrradabteil | RR Regenrohr | WA Wasseranschluss | E/M-V Elektro-/Mediaverteiler | HV Heizungsverteiler | AC Klimagerät  
 WM Waschmaschine | HT Handtuchheizkörper | GS Geschirrspüler | BO Backofen  
 Die abgebildeten Einrichtungsgegenstände sind Symboldarstellungen. Die kaufgegenständliche Einrichtung ist der Bau- und Ausstattungsbeschreibung zu entnehmen. Die im Plan dargestellten Abmessungen und Raumhöhen können im Zuge der Bauführung Änderungen unterliegen. Für die Bestellung von Einbaumöbeln sind Naturmaße heranzuziehen.

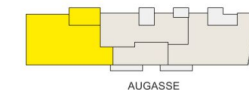
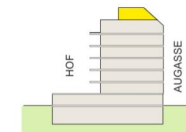
## TÜR 79

2. Dachgeschoß

4 Zimmer

|                |                       |
|----------------|-----------------------|
| Wohnnutzfläche | 162,87 m <sup>2</sup> |
| Terrasse       | 28,32 m <sup>2</sup>  |
| EA / FA 79     | 2,22 m <sup>2</sup>   |
| Raumhöhe       | 2,52 m                |

|               |                      |
|---------------|----------------------|
| 1 Vorraum     | 11,05 m <sup>2</sup> |
| 2 Abstellraum | 2,62 m <sup>2</sup>  |
| 3 Wohnküche   | 53,53 m <sup>2</sup> |
| 4 Bad 1       | 10,71 m <sup>2</sup> |
| 5 Zimmer 1    | 14,49 m <sup>2</sup> |
| 6 Zimmer 2    | 20,52 m <sup>2</sup> |
| 7 Bad 2       | 15,24 m <sup>2</sup> |
| 8 Abstellraum | 9,70 m <sup>2</sup>  |
| 9 Zimmer 3    | 15,63 m <sup>2</sup> |
| 10 WC         | 1,96 m <sup>2</sup>  |
| 11 Gang       | 7,42 m <sup>2</sup>  |

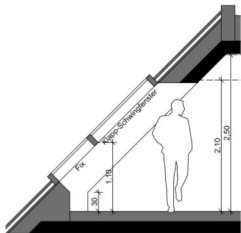


0 5 m

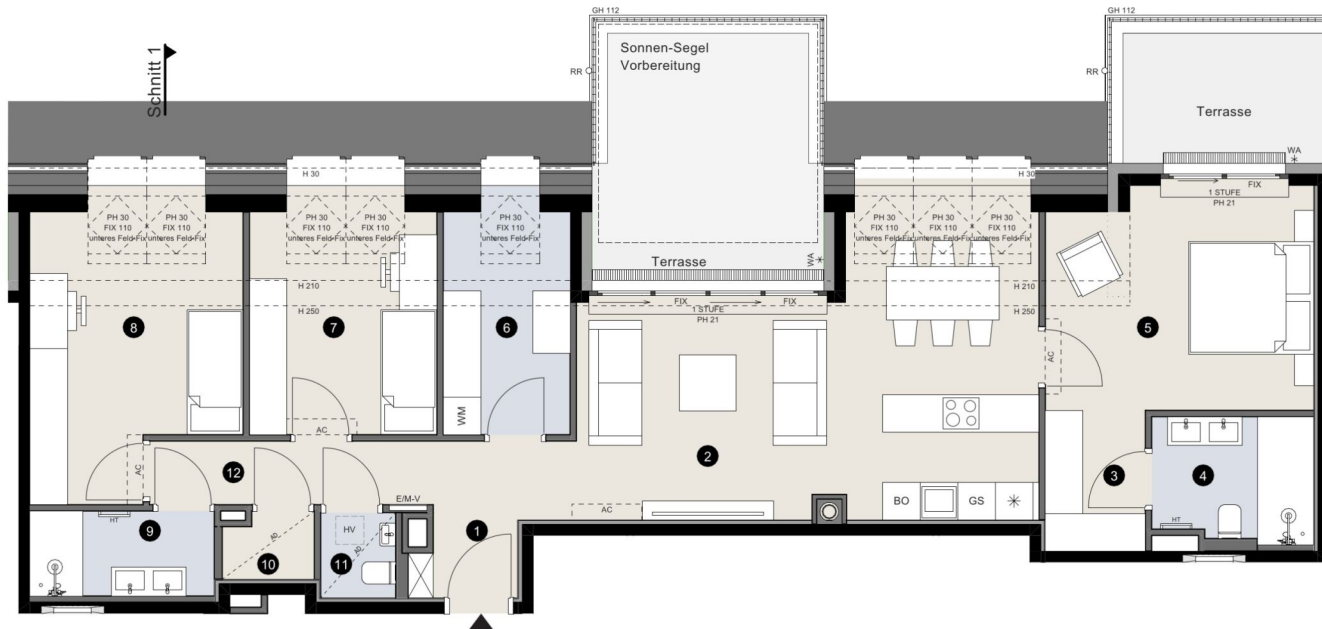
1:100 Maßstabelle 1 A4

05.08.2025

Augasse 17 | 1090 Wien



Schnitt 1



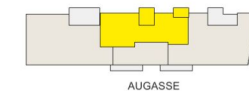
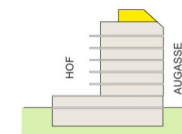
## TÜR 80

2.Dachgeschoß

4 Zimmer

|                |                       |
|----------------|-----------------------|
| Wohnnutzfläche | 111,11 m <sup>2</sup> |
| Terrasse       | 20,36 m <sup>2</sup>  |
| EA / FA 80     | 2,22 m <sup>2</sup>   |
| Raumhöhe       | 2,52 m                |

|                 |                      |
|-----------------|----------------------|
| 1 Vorraum       | 2,30 m <sup>2</sup>  |
| 2 Wohnküche     | 32,15 m <sup>2</sup> |
| 3 Schranknische | 3,60 m <sup>2</sup>  |
| 4 Bad 1         | 5,01 m <sup>2</sup>  |
| 5 Zimmer 1      | 15,72 m <sup>2</sup> |
| 6 Abstellraum   | 8,65 m <sup>2</sup>  |
| 7 Zimmer 2      | 12,79 m <sup>2</sup> |
| 8 Zimmer 3      | 16,56 m <sup>2</sup> |
| 9 Bad 2         | 4,01 m <sup>2</sup>  |
| 10 Abstellraum  | 1,49 m <sup>2</sup>  |
| 11 WC           | 1,64 m <sup>2</sup>  |
| 12 Gang         | 7,19 m <sup>2</sup>  |

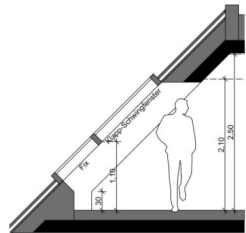


0 5 m

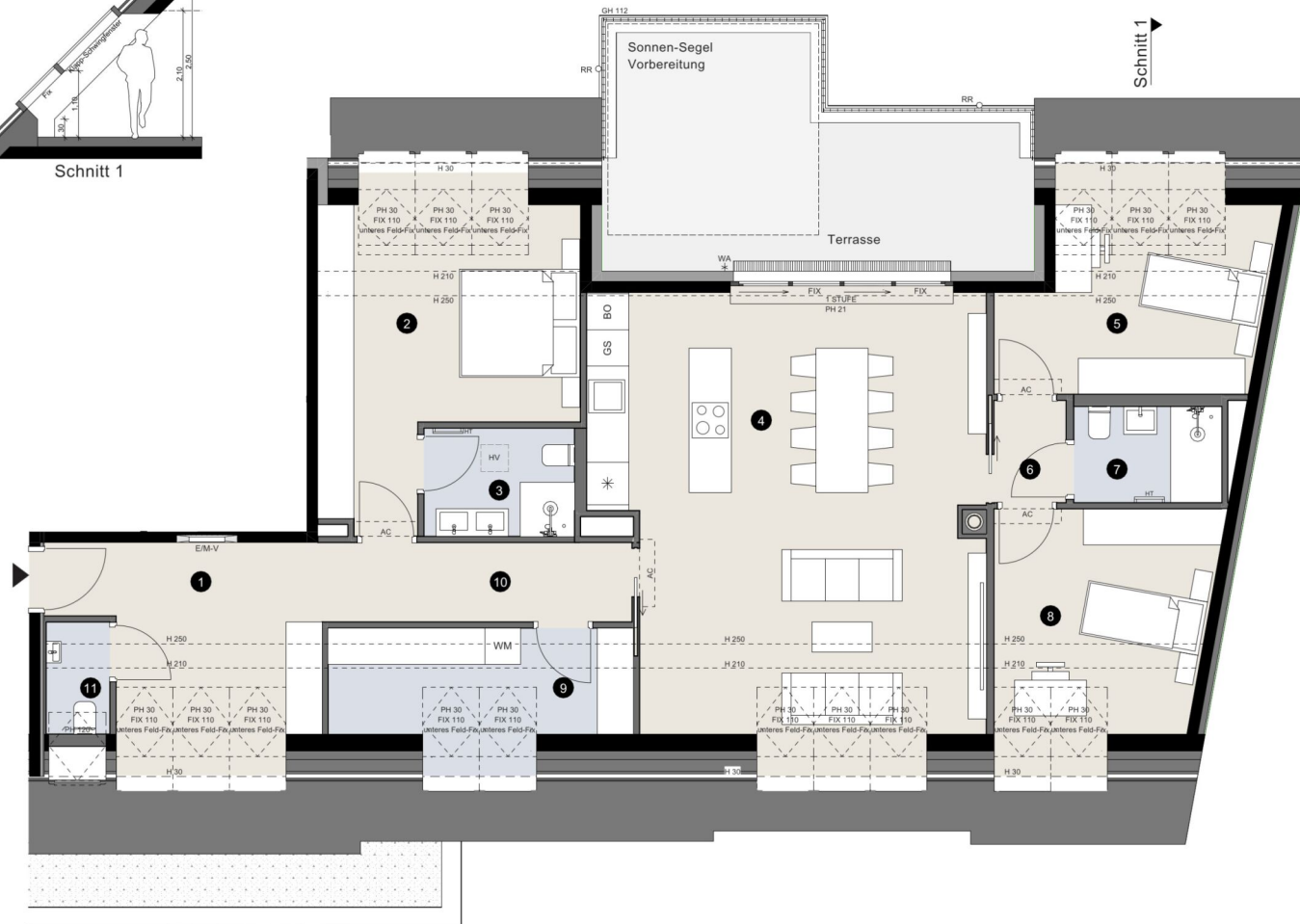
1:100 Maßstabelle I A4

05.08.2025

Augasse 17 | 1090 Wien



Schnitt 1

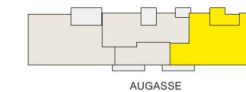
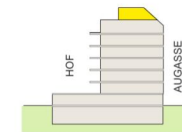


# TÜR 81

2. Dachgeschoß  
4 Zimmer

|                |                       |
|----------------|-----------------------|
| Wohnnutzfläche | 148,12 m <sup>2</sup> |
| Terrasse       | 22,23 m <sup>2</sup>  |
| EA / FA 81     | 2,25 m <sup>2</sup>   |
| Raumhöhe       | 2,52 m                |

|               |                      |
|---------------|----------------------|
| 1 Vorraum     | 14,73 m <sup>2</sup> |
| 2 Zimmer 1    | 21,73 m <sup>2</sup> |
| 3 Bad 1       | 4,50 m <sup>2</sup>  |
| 4 Wohnküche   | 49,16 m <sup>2</sup> |
| 5 Zimmer 2    | 15,35 m <sup>2</sup> |
| 6 Gang        | 2,04 m <sup>2</sup>  |
| 7 Bad 2       | 3,93 m <sup>2</sup>  |
| 8 Zimmer 3    | 15,44 m <sup>2</sup> |
| 9 Abstellraum | 12,48 m <sup>2</sup> |
| 10 Gang       | 6,79 m <sup>2</sup>  |
| 11 WC         | 1,97 m <sup>2</sup>  |



0 5 m

1:100 Maßstabelle I A4

05.08.2025



Unser Blick ist immer nach vorne gerichtet:

Die EHL-Immobiliengruppe lebt ihre Unternehmenswerte.  
Täglich. Kompetent. Engagiert. Leidenschaftlich.  
In allen Dienstleistungsbereichen.

|                  |                      |                        |
|------------------|----------------------|------------------------|
| Vermittlung      | Wohnimmobilien       | Anlageobjekte          |
| Bewertung        | Vorsorgewohnungen    | Zinshäuser             |
| Investment       | Büroimmobilien       | Betriebsliegenschaften |
| Asset Management | Einzelhandelsobjekte | Grundstücke            |
| Market Research  | Logistikimmobilien   | Hotels                 |

EHL Wohnen GmbH

Rathausstraße 1 | A-1010 Wien | T +43 1 512 76 90 | [wohnung@ehl.at](mailto:wohnung@ehl.at) | [wohnung.at](http://wohnung.at)



An alliance member of  
 **BNP PARIBAS**  
**REAL ESTATE**

Wir leben  
Immobilien.

