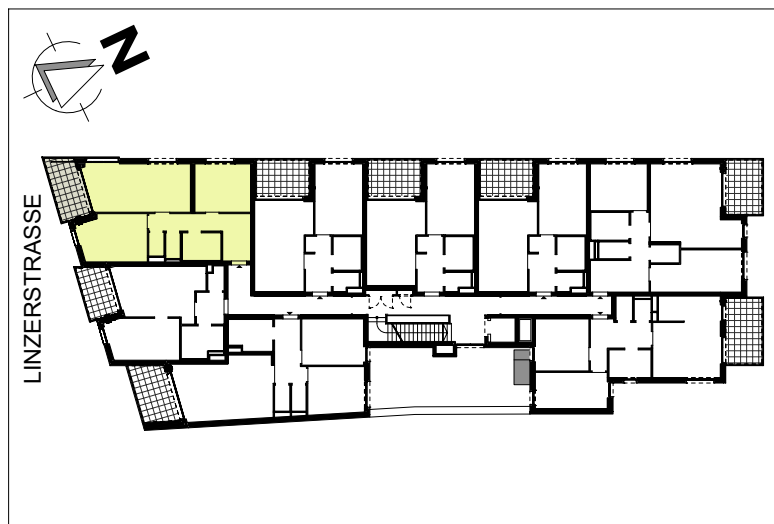
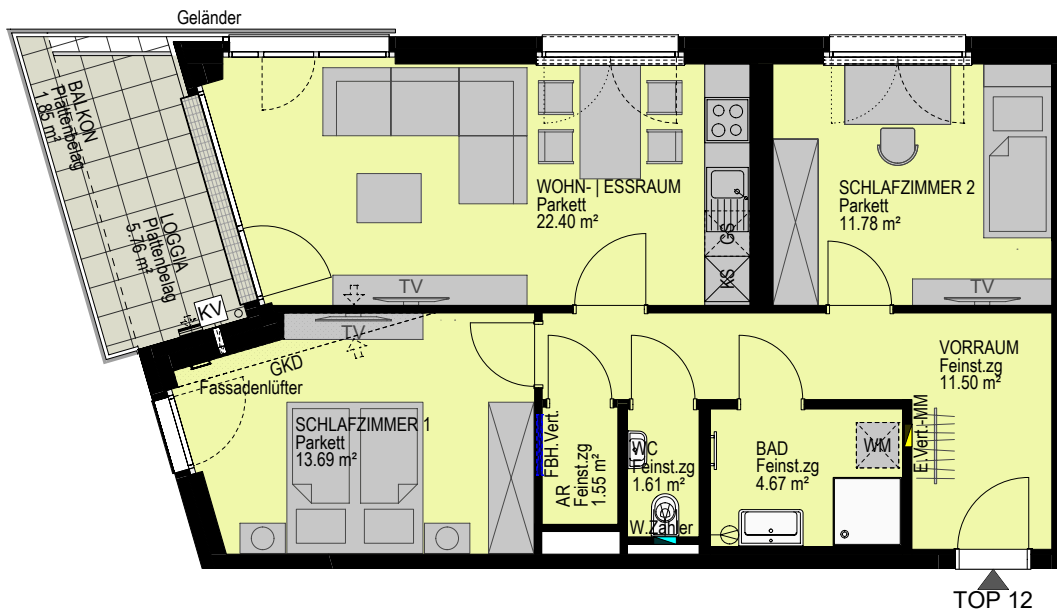


VORABZUG
KEINE VERTRAGSGRUNDLAGE!

Geiger
Immobilien

WOHNHAUSANLAGE - 1140 WIEN - LINZERSTRASSE 346



2.OBERGESCHOSS LINZERSTRASSE TOP 12

NUTZFLÄCHE WOHNUNG: 67,19 m²
BALKON: 1,85 m²
LOGGIA: 5,76 m²
GRUNDRISS M 1:100 Stand 07.03.2024

LAGE DER REVISIONSÖFFNUNGEN BEI ABGEHÄNGTEN DECKEN
SOWIE SITUIERUNG DER WASSERZÄHLER, ELEKTRO- UND MM
VERTEILER SOWIE FEUCHTRAUMLÜFTER UND AUSSENWASSER-
HÄHNE NACH TECHNISCHER ERFORDERNIS!
RAUMHÖHE ALLGEMEIN MIND. 2,50 m
RAUMHÖHE BEI ABG. DECKEN MIND. 2,10 m
DIE VORSATZSCHALEN BEI DER SANITÄRAUSSTATTUNG WER-
DEN JE NACH TECHNISCHER ERFORDERNIS ENTWEDER HALB-
ODER RAUMHOCH AUSGEFÜHRT
SÄMTLICHE MASSE SIND ROHBAUMASSE
MASSTOLERANZEN BIS ZU 3 % MÖGLICH
EINRICHTUNGSVORSCHLAG
(DIE MÖBLIERUNG IST NICHT IM PREIS ENTHALTEN)