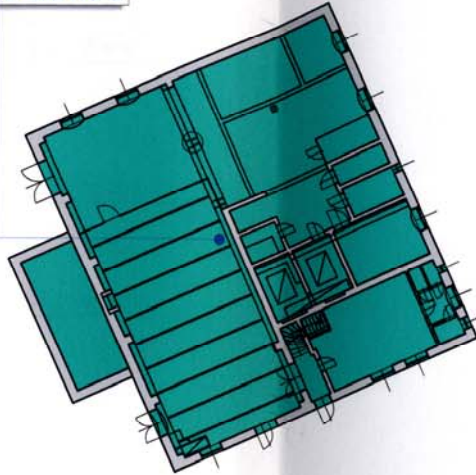


Bruttogeschossflächen:
Erdgeschoss: 678,01m²
Obergeschoss: 90,42m²
Kellergeschoss: 96,61m²
E-Werk: 39,30m²

Betriebshalle Nord

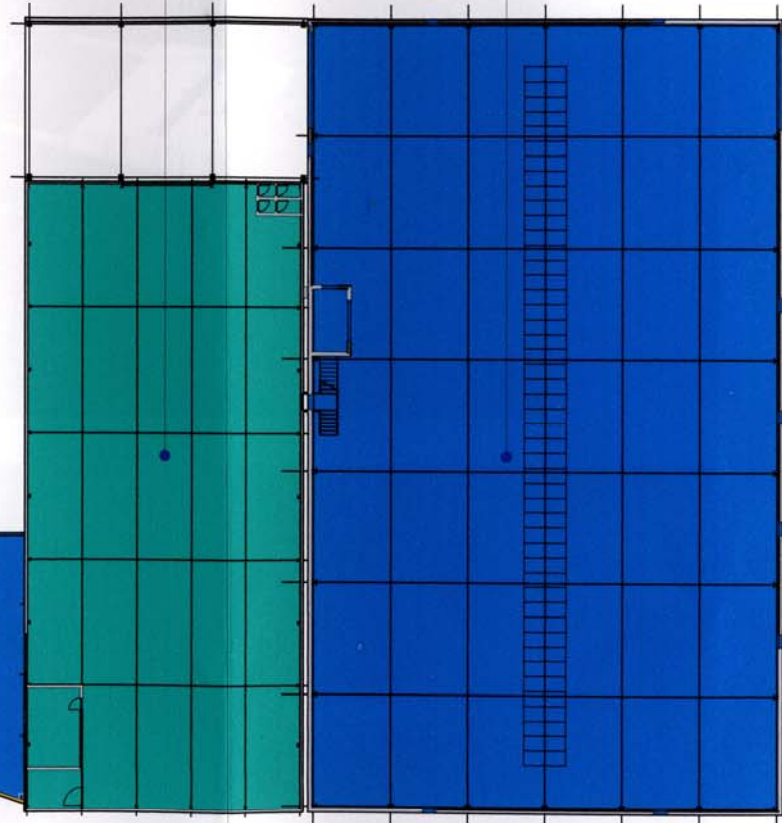


Bruttogeschossflächen:
Erdgeschoss: 900m²

Shedhalle

Bruttogeschossflächen:
Erdgeschoss: 1.930m²

Stahlhalle



Bürogebäude

Bruttogeschossflächen:
Erdgeschoss: 195m²
Dachgeschoss: 70m²

Lagerhalle

Bruttogeschossflächen:
Erdgeschoss: 265m²

SKS
STAKUSIT

SKS Stakusit GesmbH
Rennmühlstraße 1, 8280 Fürstenfeld

Gesamtanlage Unmaßstäbliches Schema

ARCHITEKT DIPL.-ING. KLAUS RICHTER
staatl. bef. u. beoid. ziviltechniker
bismarckstrasse 12, 8280 fürstenfeld
tel.: 03382/53344 fax: 53344/ dw:33
homepage: www.richter-architektur.at, e-mail: office@richter-architektur.at



Betriebshalle Nord



E - Werk

Bürogebäude

Lagerhalle



SKS Stakusit GesmbH
Rennmühlstraße 1, 8280 Fürstenfeld

Shedhalle

Stahlhalle



Luftaufnahmen

