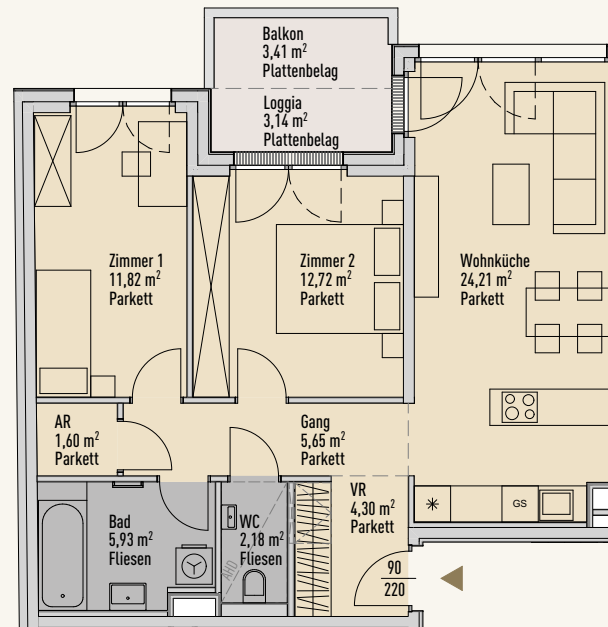


# TOP 13

## 2. Obergeschoss

Wohnfläche 68,41 m<sup>2</sup>  
 Freifläche 6,55 m<sup>2</sup>  
 Einlagerung 2,50 m<sup>2</sup>



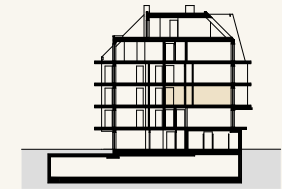
## ADELE

Amalienstraße 50, 1130 Wien

Amalienstraße



Lage im Stockwerk



Lage im Haus

## TOP 13

Wohnfläche: 68,41 m<sup>2</sup> | Loggia: 3,14 m<sup>2</sup> | Balkon: 3,41 m<sup>2</sup>

RAUM	FLÄCHE
AR	1,60 m <sup>2</sup>
Bad	5,93 m <sup>2</sup>
Gang	5,65 m <sup>2</sup>
VR	4,30 m <sup>2</sup>
WC	2,18 m <sup>2</sup>
Wohnküche	24,21 m <sup>2</sup>
Zimmer 1	11,82 m <sup>2</sup>
Zimmer 2	12,72 m <sup>2</sup>
Loggia	3,14 m <sup>2</sup>
Balkon	3,41 m <sup>2</sup>



**MABELLE**  
 ZEITLOSES WOHNEN.

Unverbindliche Grundrissinformation. Änderungen während der Bauausführung vorbehalten. Die angegebenen Quadratmeter sind Circamaße. Dieser Plan ist nicht für die Bestellung von Einbaumöbeln verwendbar. Naturmaße erforderlich. Die Ausführung erfolgt gemäß Bau- und Ausstattungsbeschreibung. Die dargestellte Möblierung ist im Kaufpreis nicht inkludiert. Alle Inhalte und Darstellung vorbehaltlich Satz- und Druckfehler.

### BERATUNG & VERKAUF

T: +43 50 6596 8002  
 anfragen@mabelle-wohnen.at  
 mabelle-wohnen.at

Ein Projekt der Real-Treuhand Immobilien.

