



# Ihre EHL Planmappe

Quellenstraße 13, 2340 Mödling

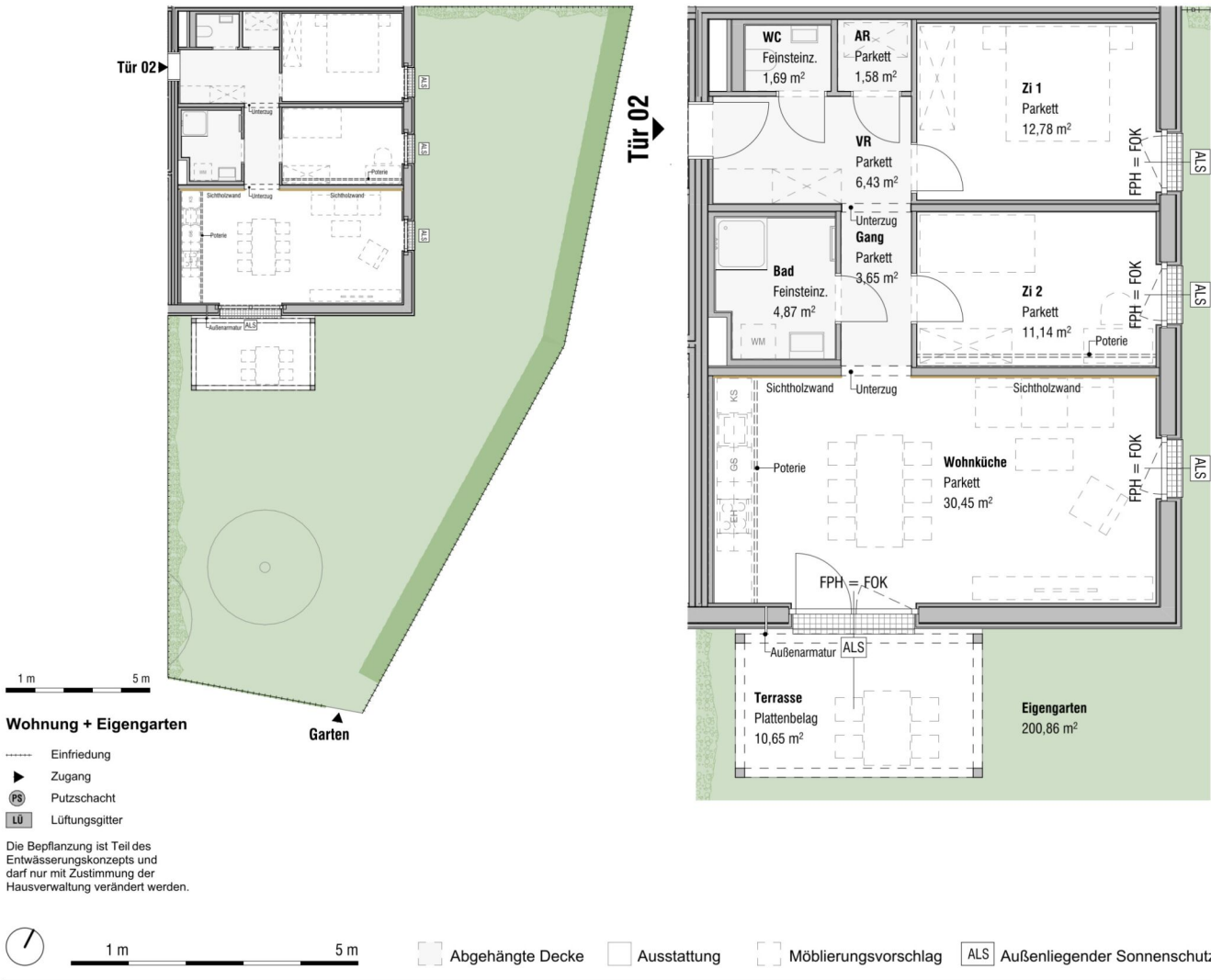
Wir leben  
Immobilien.







GRÜNE STADTVILLEN MÖDLING  
Haus 13A | EG | Tür 02



Tür 02	Zimmeranzahl 3
Wohnfläche	72,59 m²
Terrasse	10,65 m²
Garten	200,86 m²
+ Einlagerungsmöglichkeit UG	3,04 m²



imgruenenmoedling.at 14.11.2024

Die gärtnerische Gestaltung ist nur symbolisch dargestellt. Änderungen vorbehalten. Die Möblierung und Begrünung gilt nur als Möblierungsvorschlag und ist daher nicht Bestandteil des Lieferumfanges und Vertrages. Die Raum- und Wohnungsgrößen, sowie Raumhöhen sind ungefähre Werte und können sich noch geringfügig ändern. Bauübliche Toleranzen sind zulässig. Sämtliche Maße und Maßangaben sind Circaangaben und können sich noch ändern. Haustechnik und Elektroeinrichtungen, abgeh. Decken sowie Poterien sind nur nach Erfordernis dargestellt. Für die Anfertigung von Einbaumöbel sind die Naturmaße zu nehmen. Änderungen während der Bauausführung - infolge Behördenauflagen, haustechnischer und konstruktiver Maßnahmen - vorbehalten.

EIN PROJEKT DER **ARE** AUSTRIAN REAL ESTATE

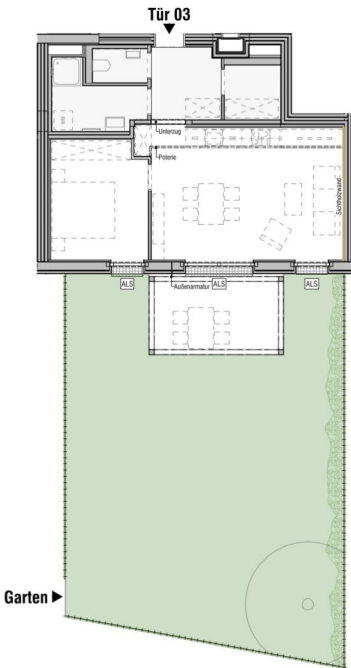


1 m 5 m

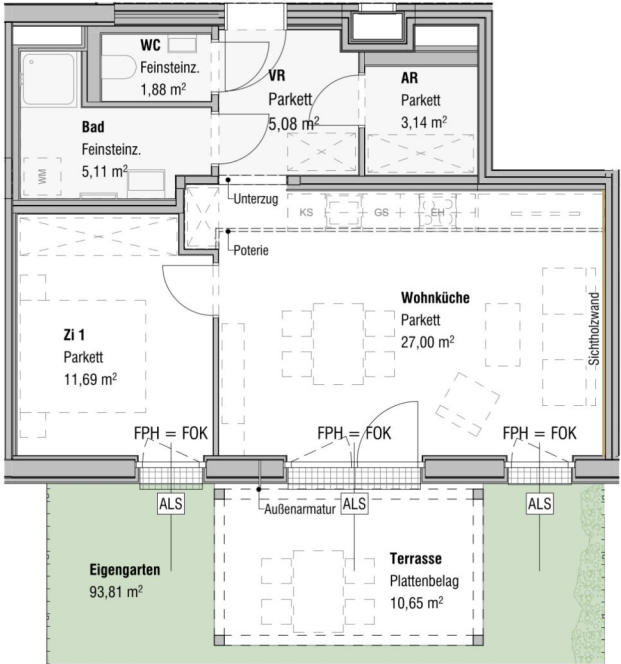
Wohnung + Eigengarten

- Einfriedung
- Zugang
- PS Putzschacht
- LU Lüftungsgitter

Die Bepflanzung ist Teil des Entwässerungskonzepts und darf nur mit Zustimmung der Hausverwaltung verändert werden.

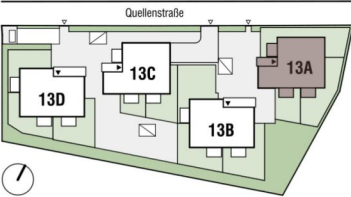


Tür 03



GRÜNE STADTVILLEN MÖDLING  
Haus 13A | EG | Tür 03

Lage Haus



Lage Wohnung



Tür 03	Zimmeranzahl 2
Wohnfläche	53,90 m²
Terrasse	10,65 m²
Garten	93,81 m²
+ Einlagerungsmöglichkeit UG	3,03 m²



1 m 5 m

- Abgehängte Decke
- Ausstattung
- Möblierungsvorschlag
- ALS Außenliegender Sonnenschutz

imgruenenmoedling.at

14.11.2024

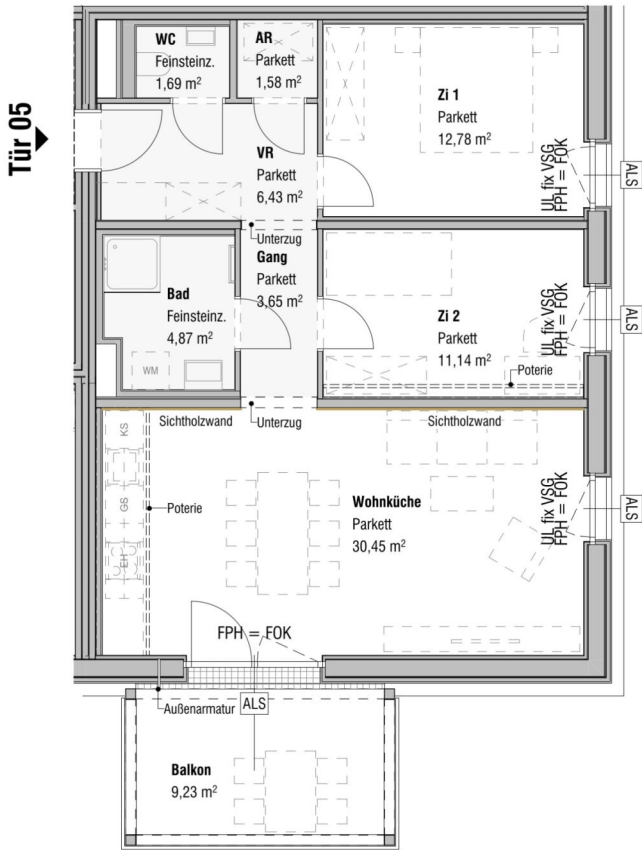
Die gärtnerische Gestaltung ist nur symbolisch dargestellt. Änderungen vorbehalten. Die Möblierung und Begrünung gilt nur als Möblierungsvorschlag und ist daher nicht Bestandteil des Lieferumfanges und Vertrages. Die Raum- und Wohnungsgrößen, sowie Raumhöhen sind ungefähre Werte und können sich noch geringfügig ändern. Bauliche Toleranzen sind zulässig. Sämtliche Maße und Maßangaben sind Circaangaben und können sich noch ändern. Haustechnik und Elektroeinrichtungen, abgeh. Decken sowie Poterien sind nur nach Erfordernis dargestellt. Für die Anfertigung von Einbaumöbel sind die Naturmaße zu nehmen. Änderungen während der Bauausführung - infolge Behördenauflagen, haustechnischer und konstruktiver Maßnahmen - vorbehalten.

EIN PROJEKT DER



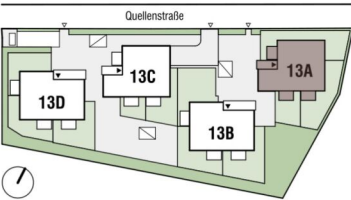
2 ZIMMER 53,9 m² WOHNFLÄCHE

KAUFPREIS EIGENNUTZER: € 385.000,00, ANLEGER: € 342.650,00



GRÜNE STADTVILLEN MÖDLING  
Haus 13A | OG1 | Tür 05

Lage Haus



Lage Wohnung



Tür 05	Zimmeranzahl 3
Wohnfläche	72,59 m²
Balkon	9,23 m²
+ Einlagerungsmöglichkeit UG	3,03 m²



1 m 5 m



Abgehängte Decke



Ausstattung



Möblierungsvorschlag



Außenliegender Sonnenschutz

imgruenenmoedling.at

14.11.2024

Die gärtnerische Gestaltung ist nur symbolisch dargestellt. Änderungen vorbehalten. Die Möblierung und Begrünung gilt nur als Möblierungsvorschlag und ist daher nicht Bestandteil des Lieferumfanges und Vertrages. Die Raum- und Wohnungsgrößen, sowie Raumhöhen sind ungefähre Werte und können sich noch geringfügig ändern. Bauübliche Toleranzen sind zulässig. Sämtliche Maße und Maßangaben sind Circaangaben und können sich noch ändern. Haustechnik und Elektroeinrichtungen, abgeh. Decken sowie Poterien sind nur nach Erfordernis dargestellt. Für die Anfertigung von Einbaumöbel sind die Naturmaße zu nehmen. Änderungen während der Bauausführung - infolge Behördenauflagen, haustechnischer und konstruktiver Maßnahmen - vorbehalten.

EIN PROJEKT DER



3 ZIMMER 72,59 m² WOHNFLÄCHE

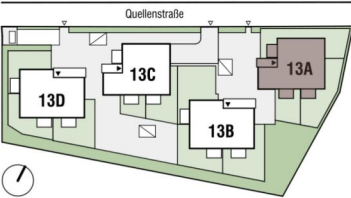
KAUFPREIS EIGENNUTZER: € 528.500,00, ANLEGER: € 470.365,00



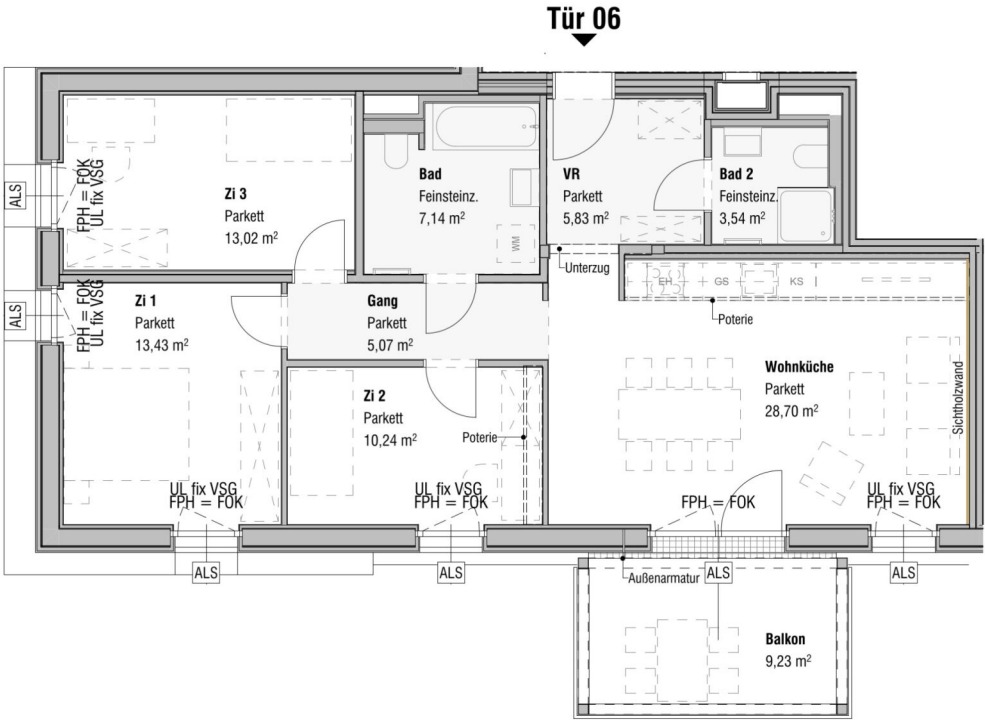


GRÜNE STADTVILLEN MÖDLING  
Haus 13A | OG1 | Tür 06

Lage Haus



Lage Wohnung



Tür 06	Zimmeranzahl 4
Wohnfläche	86,97 m²
Balkon	9,23 m²
+ Einlagerungsmöglichkeit UG	4,80 m²



1 m 5 m



Abgehängte Decke



Ausstattung



Möblierungsvorschlag



Außenliegender Sonnenschutz

imgruenenmoedling.at

14.11.2024

Die gärtnerische Gestaltung ist nur symbolisch dargestellt. Änderungen vorbehalten. Die Möblierung und Begrünung gilt nur als Möblierungsvorschlag und ist daher nicht Bestandteil des Lieferumfanges und Vertrages. Die Raum- und Wohnungsgrößen, sowie Raumhöhen sind ungefähre Werte und können sich noch geringfügig ändern. Baubliche Toleranzen sind zulässig. Sämtliche Maße und Maßangaben sind Circaangaben und können sich noch ändern. Haustechnik und Elektroeinrichtungen, abgeh. Decken sowie Poterien sind nur nach Erfordernis dargestellt. Für die Anfertigung von Einbaumöbel sind die Naturmaße zu nehmen. Änderungen während der Bauausführung - infolge Behördenauflagen, haustechnischer und konstruktiver Maßnahmen - vorbehalten.

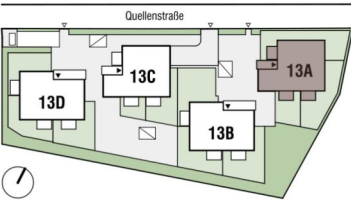
EIN PROJEKT DER



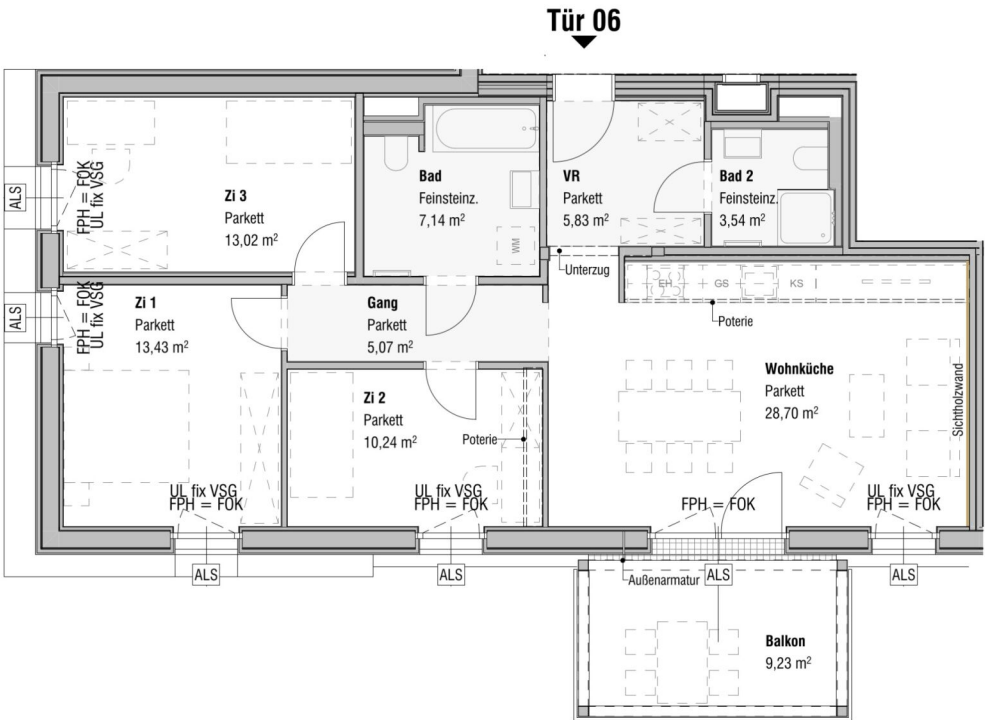
4 ZIMMER 86,97 m² WOHNFLÄCHE

KAUFPREIS EIGENNUTZER: € 627.500,00, ANLEGER: € 558.475,00

Lage Haus



Lage Wohnung



Tür 06	Zimmeranzahl 4
Wohnfläche	86,97 m²
Balkon	9,23 m²
+ Einlagerungsmöglichkeit UG	4,80 m²



1 m 5 m



Abgehängte Decke



Ausstattung



Möblierungsvorschlag



Außenliegender Sonnenschutz

imgruenenmoedling.at

14.11.2024

Die gärtnerische Gestaltung ist nur symbolisch dargestellt. Änderungen vorbehalten. Die Möblierung und Begrünung gilt nur als Möblierungsvorschlag und ist daher nicht Bestandteil des Lieferumfanges und Vertrages. Die Raum- und Wohnungsgrößen, sowie Raumhöhen sind ungefähre Werte und können sich noch geringfügig ändern. Bauübliche Toleranzen sind zulässig. Sämtliche Maße und Maßangaben sind Circaangaben und können sich noch ändern. Haustechnik und Elektroeinrichtungen, abgeh. Decken sowie Poterien sind nur nach Erfordernis dargestellt. Für die Anfertigung von Einbaumöbel sind die Naturmaße zu nehmen. Änderungen während der Bauausführung - infolge Behördenauflagen, haustechnischer und konstruktiver Maßnahmen - vorbehalten.

EIN PROJEKT DER

**ARE** AUSTRIAN  
REAL  
ESTATE

4 ZIMMER 95,75 m² WOHNFLÄCHE

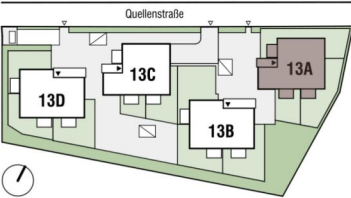
KAUFPREIS EIGENNUTZER: € 685.000,00, ANLEGER: € 609.650,00



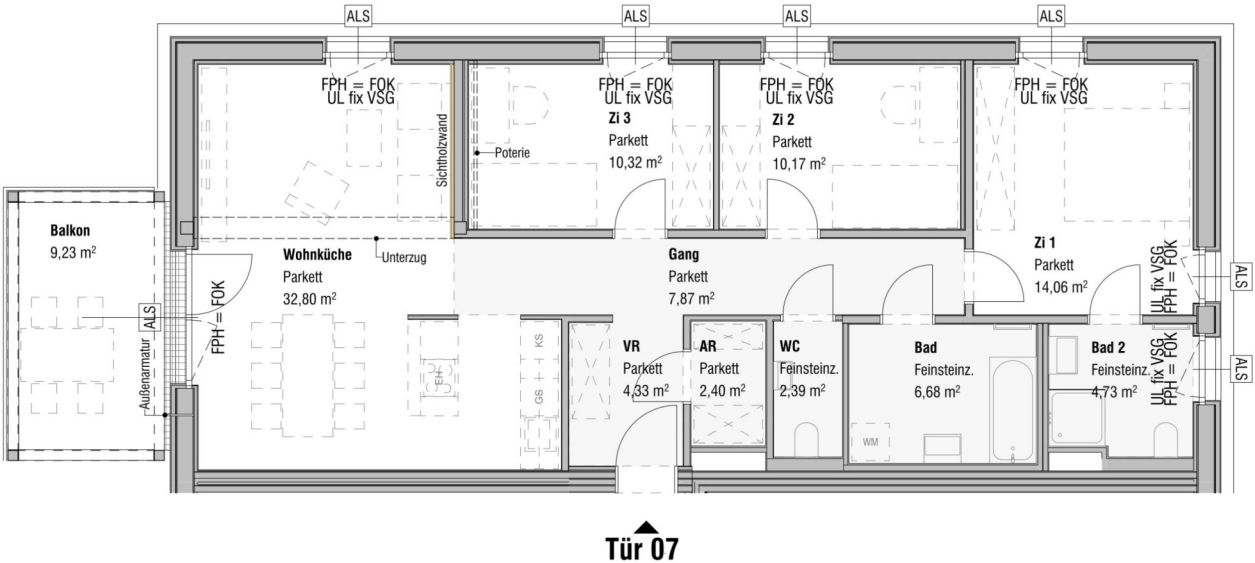


GRÜNE STADTVILLEN MÖDLING  
Haus 13A | OG2 | Tür 07

Lage Haus



Lage Wohnung



Tür 07	Zimmeranzahl 4
Wohnfläche	95,75 m²
Balkon	9,23 m²
+ Einlagerungsmöglichkeit UG	3,49 m²



1 m 5 m

Abgehängte Decke Ausstattung Möblierungsvorschlag ALS Außenliegender Sonnenschutz

imgruenenmoedling.at

14.11.2024

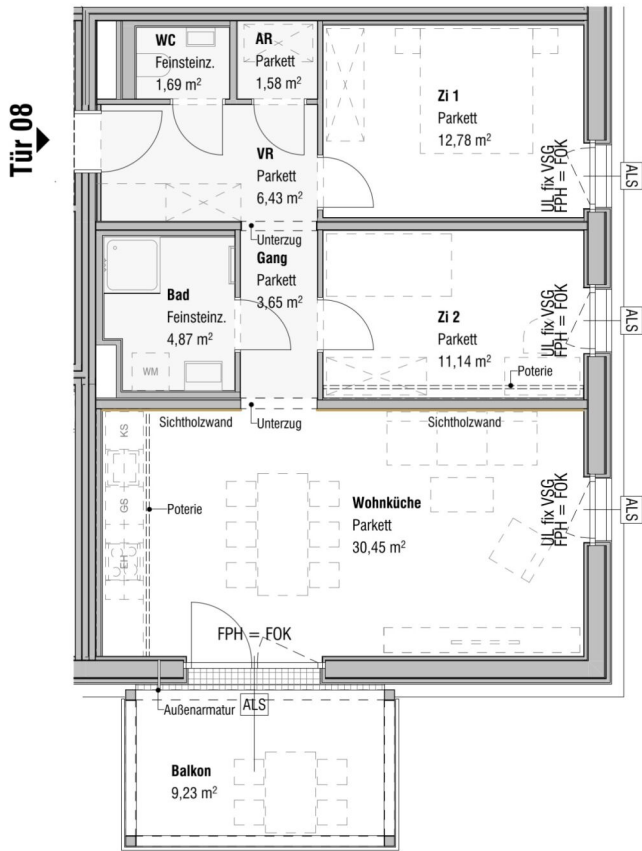
Die gärtnerische Gestaltung ist nur symbolisch dargestellt. Änderungen vorbehalten. Die Möblierung und Begrünung gilt nur als Möblierungsvorschlag und ist daher nicht Bestandteil des Lieferumfanges und Vertrages. Die Raum- und Wohnungsgrößen, sowie Raumhöhen sind ungefähre Werte und können sich noch geringfügig ändern. Sämtliche Maße und Maßangaben sind Circaangaben und können sich noch ändern. Haustechnik und Elektroeinrichtungen, abgeh. Decken sowie Poterien sind nur nach Erfordernis dargestellt. Für die Anfertigung von Einbaumöbel sind die Naturmaße zu nehmen. Änderungen während der Bauausführung - infolge Behördenauflagen, haustechnischer und konstruktiver Maßnahmen - vorbehalten.

EIN PROJEKT DER



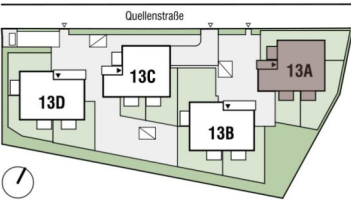
3 ZIMMER 72,59 m² WOHNFLÄCHE

KAUFPREIS EIGENNUTZER: € 542.800,00, ANLEGER: € 483.092,00



GRÜNE STADTVILLEN MÖDLING  
Haus 13A | OG2 | Tür 08

Lage Haus



Lage Wohnung



Tür 08	Zimmeranzahl 3
Wohnfläche	72,59 m²
Balkon	9,23 m²
+ Einlagerungsmöglichkeit UG	3,04 m²



1 m 5 m



Abgehängte Decke



Ausstattung



Möblierungsvorschlag



Außenliegender Sonnenschutz

imgruenenmoedling.at

14.11.2024

Die gärtnerische Gestaltung ist nur symbolisch dargestellt. Änderungen vorbehalten. Die Möblierung und Begrünung gilt nur als Möblierungsvorschlag und ist daher nicht Bestandteil des Lieferumfanges und Vertrages. Die Raum- und Wohnungsgrößen, sowie Raumhöhen sind ungefähre Werte und können sich noch geringfügig ändern. Bauübliche Toleranzen sind zulässig. Sämtliche Maße und Maßangaben sind Circaangaben und können sich noch ändern. Haustechnik und Elektroeinrichtungen, abgeh. Decken sowie Poterien sind nur nach Erfordernis dargestellt. Für die Anfertigung von Einbaumöbel sind die Naturmaße zu nehmen. Änderungen während der Bauausführung - infolge Behördenauflagen, haustechnischer und konstruktiver Maßnahmen - vorbehalten.

EIN PROJEKT DER



4 ZIMMER 86,97 m² WOHNFLÄCHE

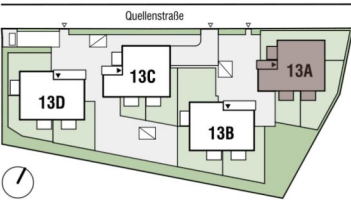
KAUFPREIS EIGENNUTZER: € 640.000,00, ANLEGER: € 569.600,00



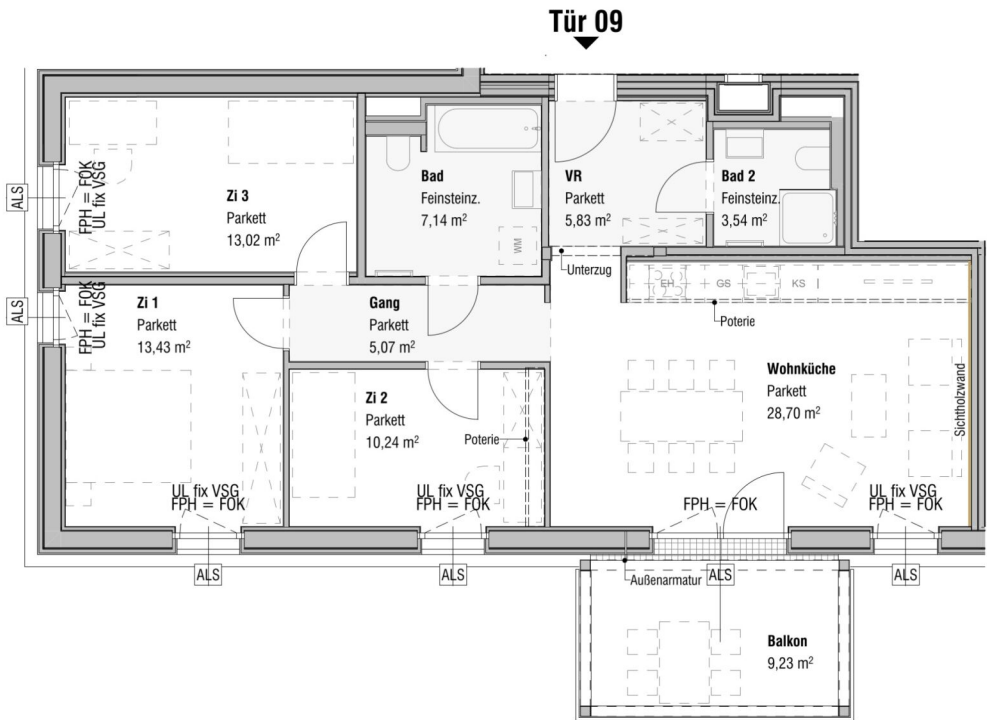


GRÜNE STADTVILLEN MÖDLING  
Haus 13A | OG2 | Tür 09

Lage Haus



Lage Wohnung



Tür 09	Zimmeranzahl 4
Wohnfläche	86,97 m²
Balkon	9,23 m²
+ Einlagerungsmöglichkeit UG	3,38 m²



1 m 5 m



Abgehängte Decke



Ausstattung



Möblierungsvorschlag



Außenliegender Sonnenschutz

imgruenenmoedling.at

14.11.2024

Die gärtnerische Gestaltung ist nur symbolisch dargestellt. Änderungen vorbehalten. Die Möblierung und Begrünung gilt nur als Möblierungsvorschlag und ist daher nicht Bestandteil des Lieferumfanges und Vertrages. Die Raum- und Wohnungsgrößen, sowie Raumhöhen sind ungefähre Werte und können sich noch geringfügig ändern. Baubliche Toleranzen sind zulässig. Sämtliche Maße und Maßangaben sind Circaangaben und können sich noch ändern. Haustechnik und Elektroeinrichtungen, abgeh. Decken sowie Poterien sind nur nach Erfordernis dargestellt. Für die Anfertigung von Einbaumöbel sind die Naturmaße zu nehmen. Änderungen während der Bauausführung - infolge Behördenauflagen, haustechnischer und konstruktiver Maßnahmen - vorbehalten.

EIN PROJEKT DER



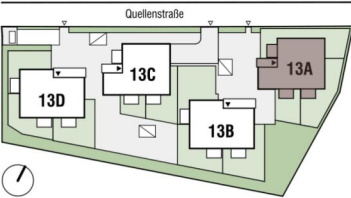
4 ZIMMER 93,86 m² WOHNFLÄCHE

KAUFPREIS EIGENNUTZER: € 746.500,00, ANLEGER: € 664.385,00

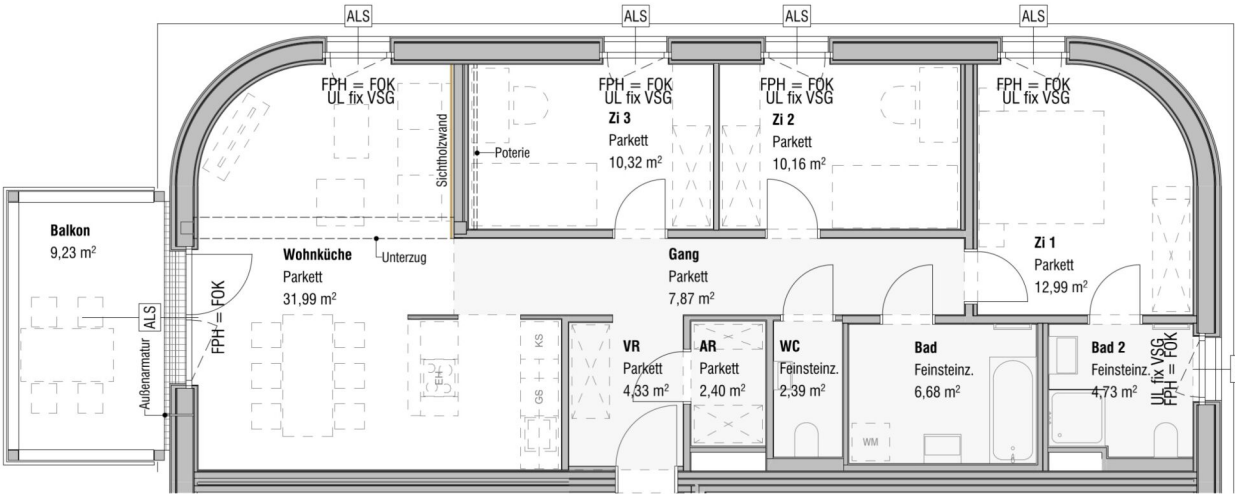
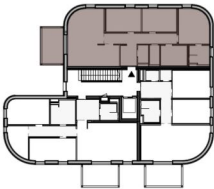


GRÜNE STADTVILLEN MÖDLING  
Haus 13A | DG | Tür 10

Lage Haus



Lage Wohnung



Tür 10

Tür 10	Zimmeranzahl 4
Wohnfläche	93,86 m²
Balkon	9,23 m²
+ Einlagerungsmöglichkeit UG	3,28 m²



1 m 5 m



Abgehängte Decke



Ausstattung



Möblierungsvorschlag



Außenliegender Sonnenschutz

imgruenenmoedling.at

14.11.2024

Die gärtnerische Gestaltung ist nur symbolisch dargestellt. Änderungen vorbehalten. Die Möblierung und Begrünung gilt nur als Möblierungsvorschlag und ist daher nicht Bestandteil des Lieferumfanges und Vertrages. Die Raum- und Wohnungsgrößen, sowie Raumhöhen sind ungefähre Werte und können sich noch geringfügig ändern. Bauübliche Toleranzen sind zulässig. Sämtliche Maße und Maßangaben sind Circaangaben und können sich noch ändern. Haustechnik und Elektroeinrichtungen, abgeh. Decken sowie Poterien sind nur nach Erfordernis dargestellt. Für die Anfertigung von Einbaumöbel sind die Naturmaße zu nehmen. Änderungen während der Bauausführung - infolge Behördenauflagen, haustechnischer und konstruktiver Maßnahmen - vorbehalten.

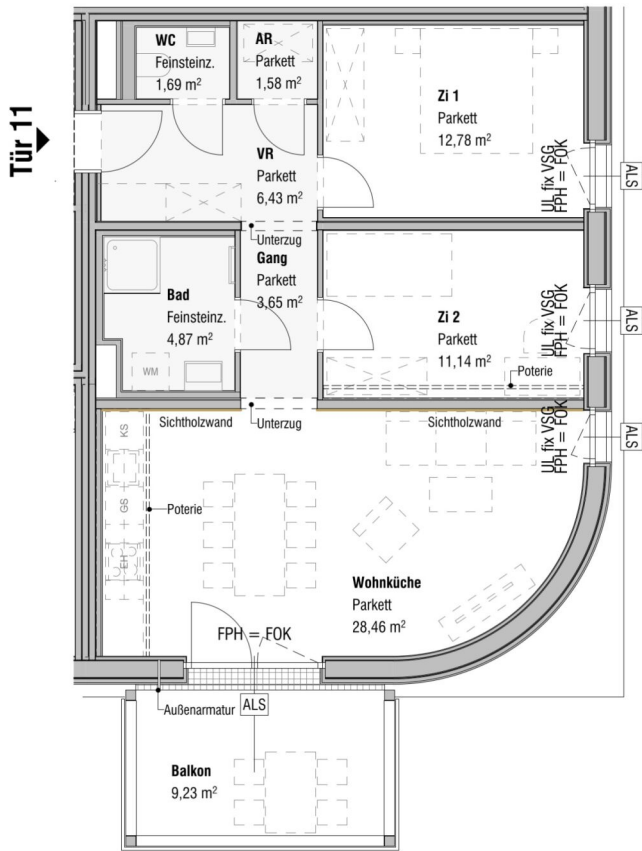
EIN PROJEKT DER



3 ZIMMER 70,6 m² WOHNFLÄCHE

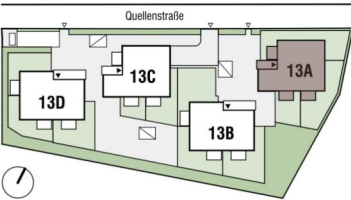
KAUFPREIS EIGENNUTZER: € 570.000,00, ANLEGER: € 507.300,00



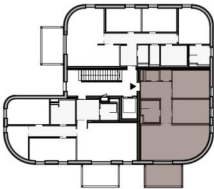


GRÜNE STADTVILLEN MÖDLING  
Haus 13A | DG | Tür 11

Lage Haus



Lage Wohnung



Tür 11	Zimmeranzahl 3
Wohnfläche	70,60 m²
Balkon	9,23 m²
+ Einlagerungsmöglichkeit UG	3,28 m²



1 m 5 m



Abgehängte Decke



Ausstattung



Möblierungsvorschlag



Außenliegender Sonnenschutz

imgruenenmoedling.at

14.11.2024

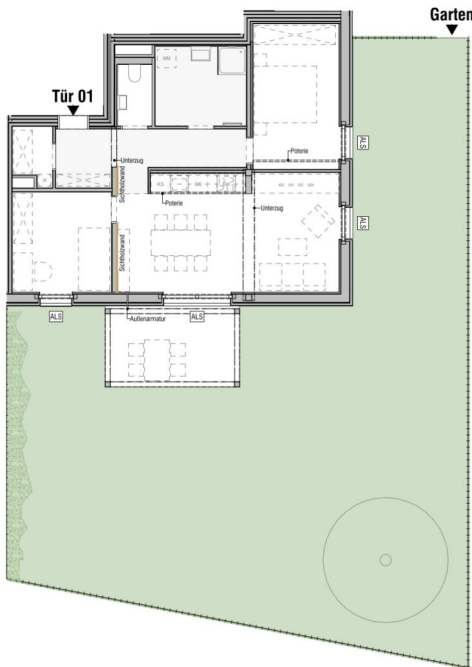
Die gärtnerische Gestaltung ist nur symbolisch dargestellt. Änderungen vorbehalten. Die Möblierung und Begrünung gilt nur als Möblierungsvorschlag und ist daher nicht Bestandteil des Lieferumfanges und Vertrages. Die Raum- und Wohnungsgrößen, sowie Raumhöhen sind ungefähre Werte und können sich noch geringfügig ändern. Bauübliche Toleranzen sind zulässig. Sämtliche Maße und Maßangaben sind Circaangaben und können sich noch ändern. Haustechnik und Elektroeinrichtungen, abgeh. Decken sowie Poterien sind nur nach Erfordernis dargestellt. Für die Anfertigung von Einbaumöbel sind die Naturmaße zu nehmen. Änderungen während der Bauausführung - infolge Behördenauflagen, haustechnischer und konstruktiver Maßnahmen - vorbehalten.

EIN PROJEKT DER



3 ZIMMER 85,09 m² WOHNFLÄCHE

KAUFPREIS EIGENNUTZER: € 680.000,00, ANLEGER: € 605.200,00



1 m 5 m

Wohnung + Eigengarten

- Einfriedung
- Zugang
- PS Putzschat
- LÜ Lüftungsgitter

Die Bepflanzung ist Teil des Entwässerungskonzepts und darf nur mit Zustimmung der Hausverwaltung verändert werden.



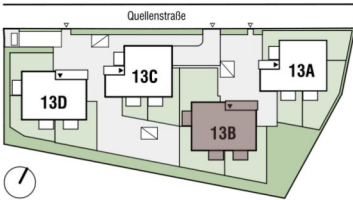
1 m 5 m

Abgehängte Decke Ausstattung Möblierungsvorschlag ALS Außenliegender Sonnenschutz

Die gärtnerische Gestaltung ist nur symbolisch dargestellt. Änderungen vorbehalten. Die Möblierung und Begrünung gilt nur als Möblierungsvorschlag und ist daher nicht Bestandteil des Lieferumfanges und Vertrages. Die Raum- und Wohnungsgrößen, sowie Raumhöhen sind ungefähre Werte und können sich noch geringfügig ändern. Bauübliche Maße und Maßangaben sind Circaangaben und können sich noch ändern. Haustechnik und Elektroeinrichtungen, abgeh. Decken sowie Poterien sind nur nach Erfordernis dargestellt. Für die Anfertigung von Einbaumöbel sind die Naturmaße zu nehmen. Änderungen während der Bauausführung - infolge Behördenauflagen, haustechnischer und konstruktiver Maßnahmen - vorbehalten.

GRÜNE STADTVILLEN MÖDLING  
Haus 13B | EG | Tür 01

Lage Haus



Lage Wohnung



Tür 01	Zimmeranzahl 3
Wohnfläche	70,36 m²
Terrasse	10,65 m²
Garten	170,06 m²
+ Einlagerungsmöglichkeit UG	3,78 m²

EIN PROJEKT DER



19.11.2024

3 ZIMMER 70,36 m² WOHNFLÄCHE

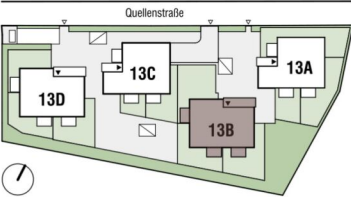
KAUFPREIS EIGENNUTZER: € 519.500,00, ANLEGER: € 462.355,00



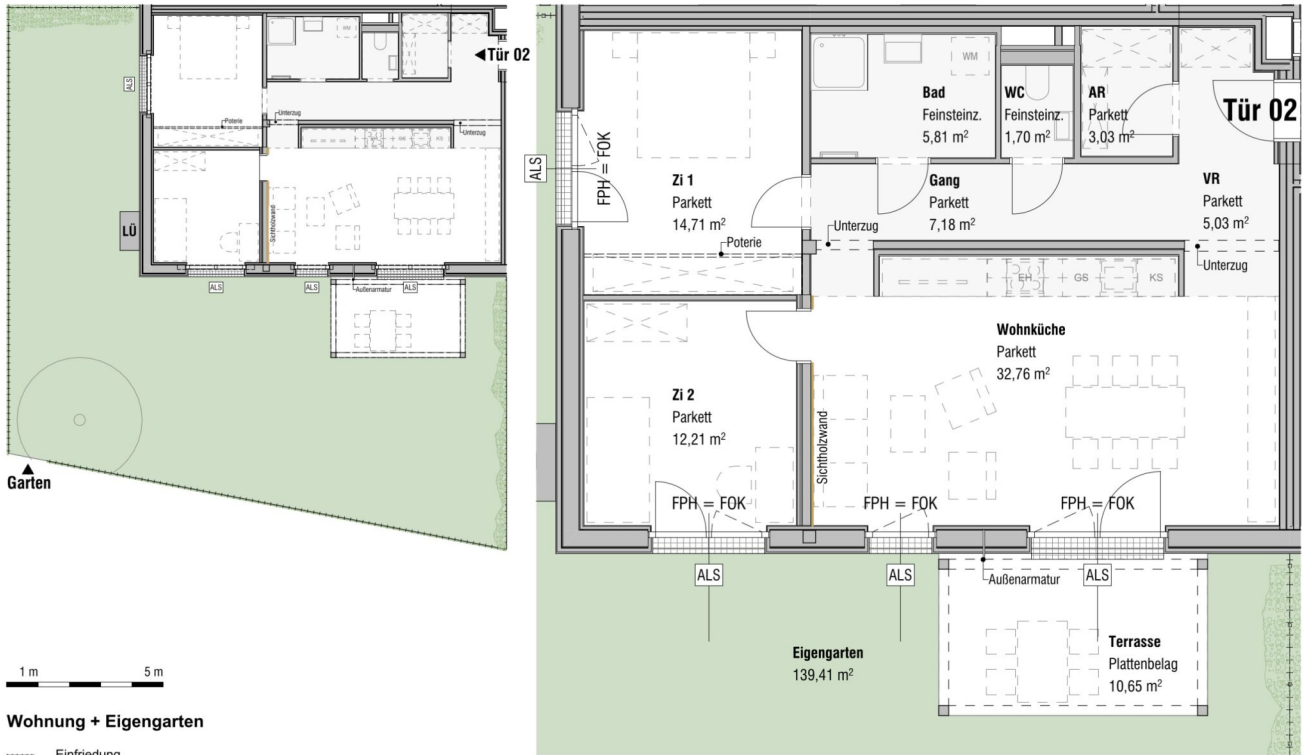
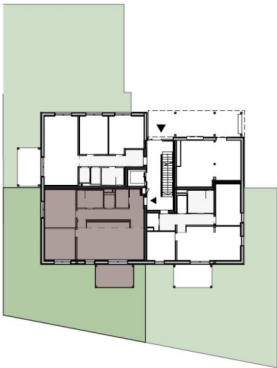


GRÜNE STADTVILLEN MÖDLING  
Haus 13B | EG | Tür 02

Lage Haus



Lage Wohnung



Wohnung + Eigengarten

- Einfriedung
- ▶ Zugang
- PS Putzschart
- LÜ Lüftungsgitter

Die Bepflanzung ist Teil des Entwässerungskonzepts und darf nur mit Zustimmung der Hausverwaltung verändert werden.



1 m 5 m

Abgehängte Decke Ausstattung Möblierungsvorschlag ALS Außenliegender Sonnenschutz

Tür 02	Zimmeranzahl 3
Wohnfläche	82,43 m²
Terrasse	10,65 m²
Garten	139,41 m²
+ Einlagerungsmöglichkeit UG	3,38 m²

imgruenenmoedling.at

19.11.2024

EIN PROJEKT DER



3 ZIMMER 82,43 m² WOHNFLÄCHE

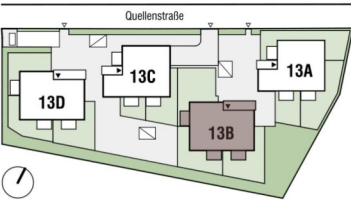
KAUFPREIS EIGENNUTZER: € 565.000,00, ANLEGER: € 502.850,00



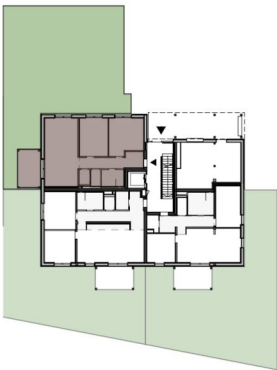
MA  
ARCHITEKTEN  
GK

GRÜNE STADTVILLEN MÖDLING  
Haus 13B | EG | Tür 03

Lage Haus



Lage Wohnung



Wohnung + Eigengarten

- Einfriedung
- Zugang
- PS Putzschart
- LÜ Lüftungsgitter

Die Bepflanzung ist Teil des Entwässerungskonzepts und darf nur mit Zustimmung der Hausverwaltung verändert werden.



1 m 5 m

Abgehängte Decke Ausstattung Möblierungsvorschlag ALS Außenliegender Sonnenschutz

Tür 03	Zimmeranzahl 3
Wohnfläche	76,39 m²
Terrasse	10,65 m²
Garten	189,24 m²
+ Einlagerungsmöglichkeit UG	3,23 m²

imgruenenmoedling.at

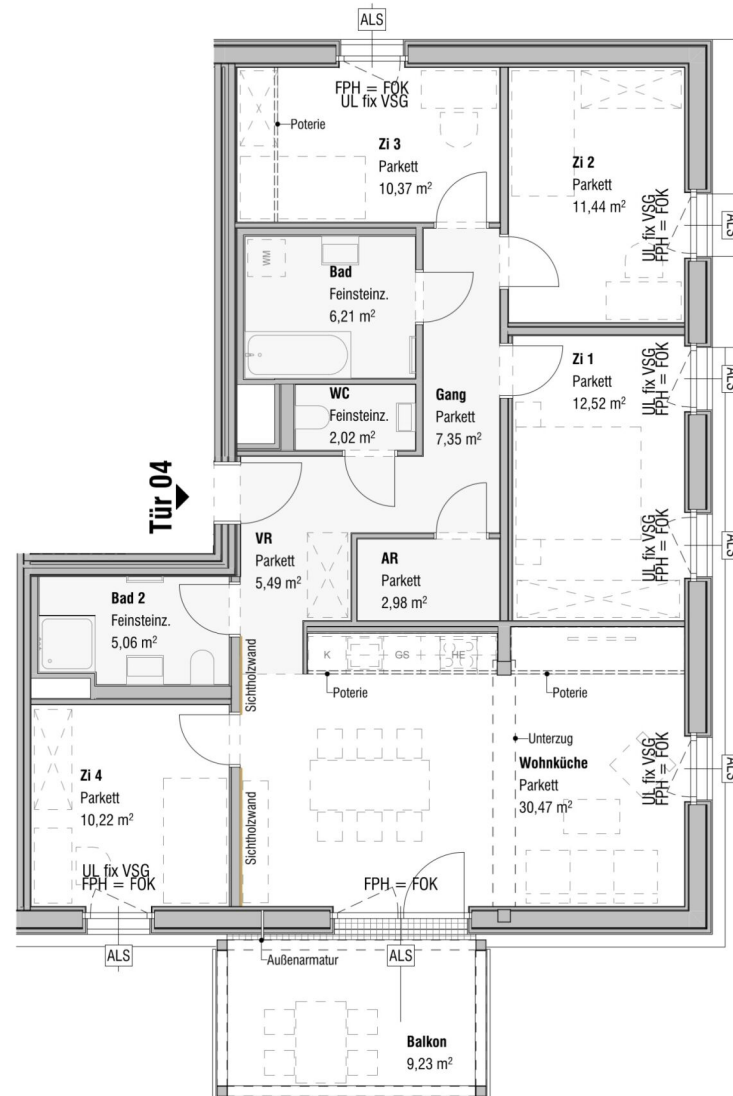
19.11.2024

EIN PROJEKT DER



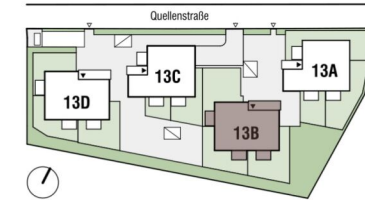
3 ZIMMER 76,39 m² WOHNFLÄCHE

KAUFPREIS EIGENNUTZER: € 548.500,00, ANLEGER: € 488.165,00



**GRÜNE STADTVILLEN MÖDLING**  
Haus 13B | OG1 | Tür 04

### Lage Haus



### Lage Wohnung



<b>Tür 04</b>	<b>Zimmeranzahl 5</b>
Wohnfläche	104,13 m²
Balkon	9,23 m²
+ Einlagerungsmöglichkeit UG	5,10 m²



☐ Abgehängte Decke

☐ Ausstattung



## ☐ Möblierungsvorschlag



**ALS** Außenliegender Sonnenschutz

imgruenenmoedling.at

19.11.2024

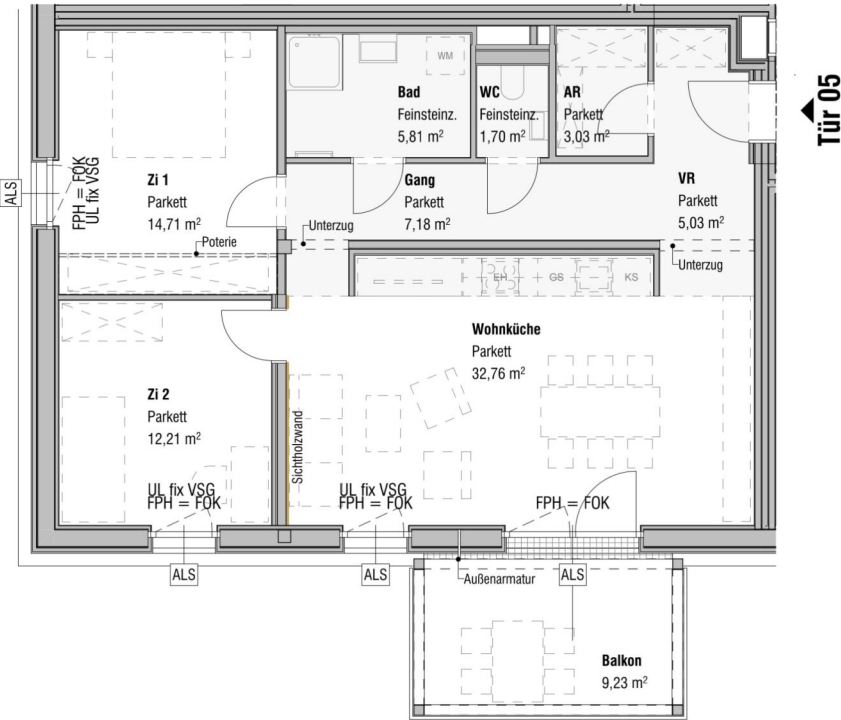
Die gärtnerische Gestaltung ist nur symbolisch dargestellt. Änderungen vorbehalten. Die Möblierung und Begrünung gilt nur als Möblierungsvorschlag und ist daher nicht Bestandteil des Lieferumfanges und Vertrages. Die Raum- und Wohnungsgrößen, sowie Raumhöhen sind ungefähre Werte und können sich nur geringfügig ändern. Bauliche Toleranzen sind zulässig. Sämtliche Maße und Maßangaben sind Circaangaben und können sich nur geringfügig ändern. Haustechnik und Elektroeinrichtungen, abgeh. Decken sowie Poterien sind nur nach Erfordernis dargestellt. Für die Anfertigung von Einbaumöbeln ist die Naturmaße zu nehmen. Änderungen während der Bauausführung - infolge Behördenauflagen, haustechnischer und konstruktiver Maßnahmen - vorbehalten.

EIN PROJEKT DER



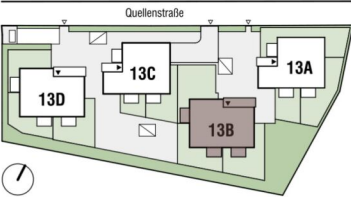
5 ZIMMER    104,13 m<sup>2</sup> WOHNFLÄCHE

KAUFPREIS EIGENNUTZER: € 685.000,00, ANLEGER: € 609.650,00



GRÜNE STADTVILLEN MÖDLING  
Haus 13B | OG1 | Tür 05

Lage Haus



Lage Wohnung



Tür 05	Zimmeranzahl 3
Wohnfläche	82,43 m²
Balkon	9,23 m²
+ Einlagerungsmöglichkeit UG	3,18 m²



1 m 5 m



Abgehängte Decke



Ausstattung



Möblierungsvorschlag



Außenliegender Sonnenschutz

imgruenenmoedling.at

19.11.2024

Die gärtnerische Gestaltung ist nur symbolisch dargestellt. Änderungen vorbehalten. Die Möblierung und Begrünung gilt nur als Möblierungsvorschlag und ist daher nicht Bestandteil des Lieferumfanges und Vertrages. Die Raum- und Wohnungsgrößen, sowie Raumhöhen sind ungefähre Werte und können sich noch geringfügig ändern. Bauliche Toleranzen sind zulässig. Sämtliche Maße und Maßangaben sind Circaangaben und können sich noch ändern. Haustechnik und Elektroeinrichtungen, abgeh. Decken sowie Poterien sind nur nach Erfordernis dargestellt. Für die Anfertigung von Einbaumöbel sind die Naturmaße zu nehmen. Änderungen während der Bauausführung - infolge Behördenauflagen, haustechnischer und konstruktiver Maßnahmen - vorbehalten.

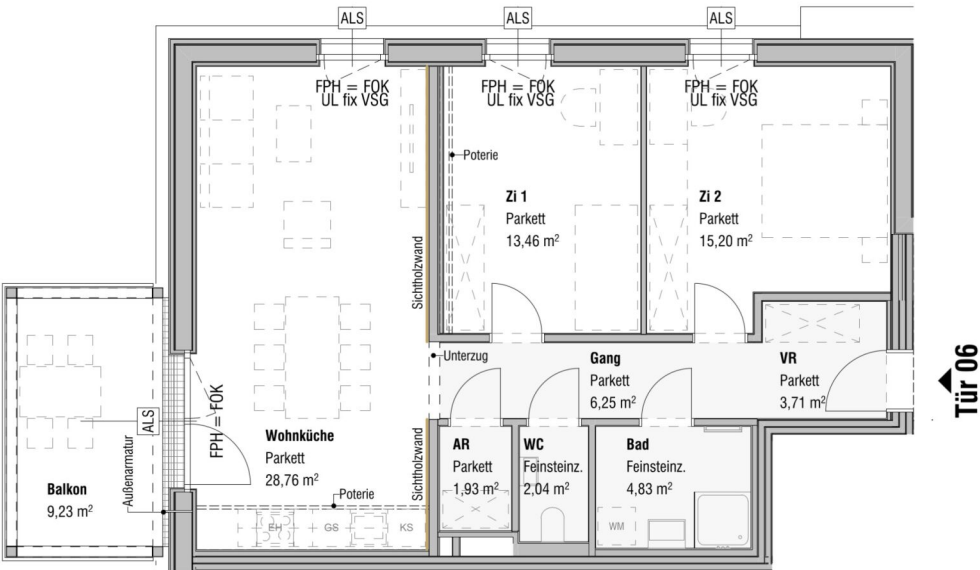
EIN PROJEKT DER



3 ZIMMER 82,43 m² WOHNFLÄCHE

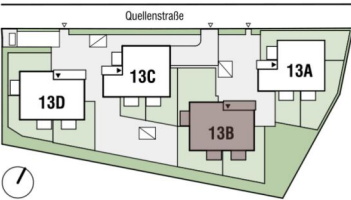
KAUFPREIS EIGENNUTZER: € 558.900,00, ANLEGER: € 497.421,00





GRÜNE STADTVILLEN MÖDLING  
Haus 13B | OG1 | Tür 06

Lage Haus



Lage Wohnung



Tür 06	Zimmeranzahl 3
Wohnfläche	76,18 m²
Balkon	9,23 m²
+ Einlagerungsmöglichkeit UG	3,62 m²



1 m 5 m



Abgehängte Decke



Ausstattung



Möblierungsvorschlag



Außenliegender Sonnenschutz

imgruenenmoedling.at

19.11.2024

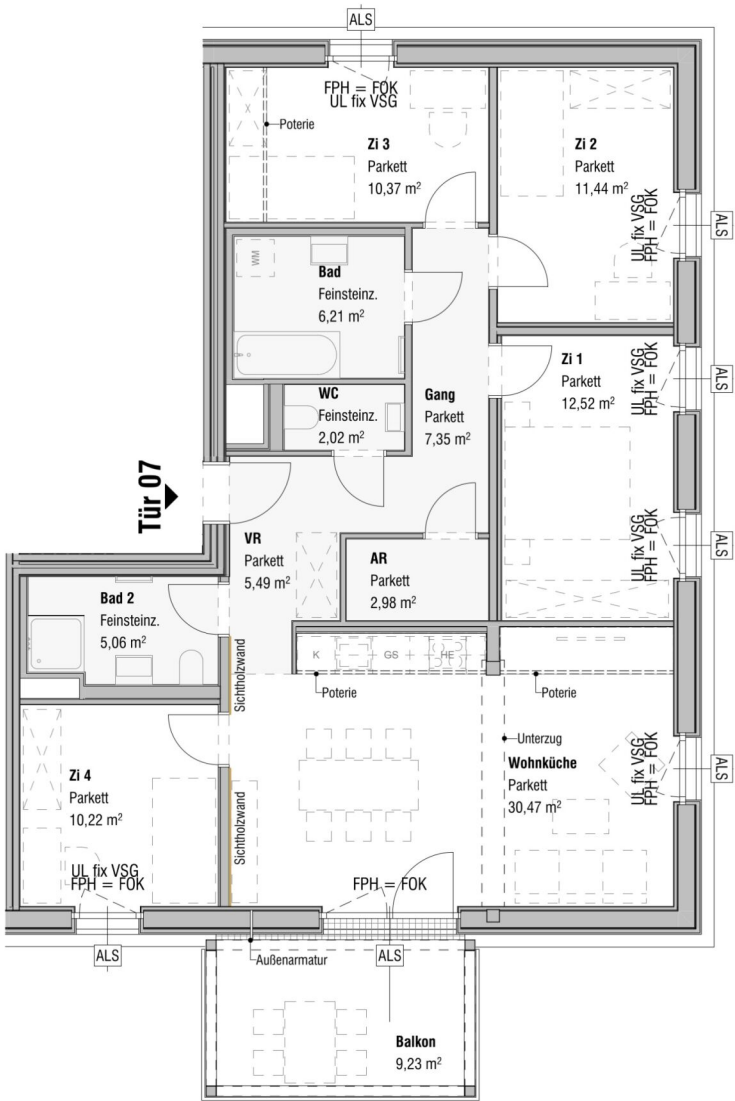
Die gärtnerische Gestaltung ist nur symbolisch dargestellt. Änderungen vorbehalten. Die Möblierung und Begrünung gilt nur als Möblierungsvorschlag und ist daher nicht Bestandteil des Lieferumfanges und Vertrages. Die Raum- und Wohnungsgrößen, sowie Raumhöhen sind ungefähre Werte und können sich noch geringfügig ändern. Bautübliche Toleranzen sind zulässig. Sämtliche Maße und Maßangaben sind Circaangaben und können sich noch ändern. Haustechnik und Elektroeinrichtungen, abgeh. Decken sowie Poterien sind nur nach Erfordernis dargestellt. Für die Anfertigung von Einbaumöbel sind die Naturmaße zu nehmen. Änderungen während der Bauausführung - infolge Behördenauflagen, haustechnischer und konstruktiver Maßnahmen - vorbehalten.

EIN PROJEKT DER



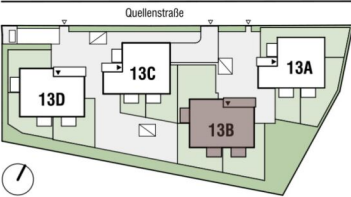
3 ZIMMER 76,18 m² WOHNFLÄCHE

KAUFPREIS EIGENNUTZER: € 545.000,00, ANLEGER: € 485.050,00



GRÜNE STADTVILLEN MÖDLING  
Haus 13B | OG2 | Tür 07

Lage Haus



Lage Wohnung



Tür 07	Zimmeranzahl 5
Wohnfläche	104,13 m²
Balkon	9,23 m²
+ Einlagerungsmöglichkeit UG	4,78 m²



1 m 5 m

Abgehängte Decke Ausstattung Möblierungsvorschlag ALS Außenliegender Sonnenschutz

imgruenenmoedling.at

19.11.2024

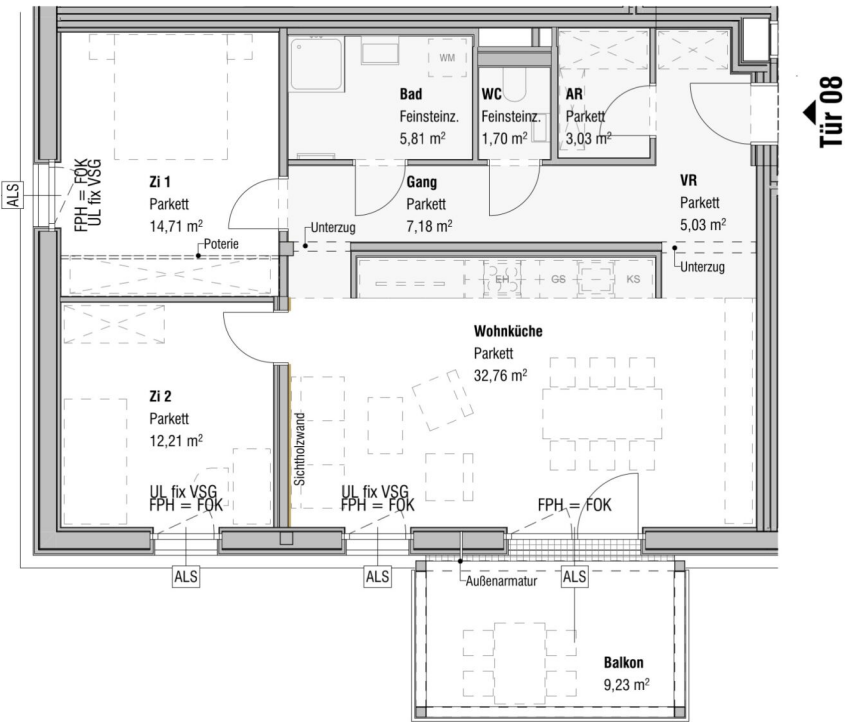
Die gärtnerische Gestaltung ist nur symbolisch dargestellt. Änderungen vorbehalten. Die Möblierung und Begrünung gilt nur als Möblierungsvorschlag und ist daher nicht Bestandteil des Lieferumfanges und Vertrages. Die Raum- und Wohnungsgrößen, sowie Raumhöhen sind ungefähre Werte und können sich noch geringfügig ändern. Bauübliche Toleranzen sind zulässig. Sämtliche Maße und Maßangaben sind Circaangaben und können sich noch ändern. Haustechnik und Elektroeinrichtungen, abgeh. Decken sowie Poterien sind nur nach Erfordernis dargestellt. Für die Anfertigung von Einbaumöbel sind die Naturmaße zu nehmen. Änderungen während der Bauausführung - infolge Behördenauflagen, haustechnischer und konstruktiver Maßnahmen - vorbehalten.

EIN PROJEKT DER



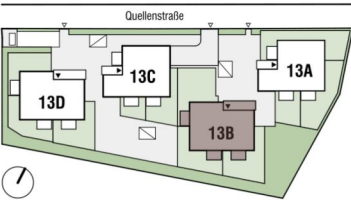
5 ZIMMER 104,13 m² WOHNFLÄCHE

KAUFPREIS EIGENNUTZER: € 698.500,00, ANLEGER: € 621.665,00



GRÜNE STADTVILLEN MÖDLING  
Haus 13B | OG2 | Tür 08

Lage Haus



Lage Wohnung



Tür 08	Zimmeranzahl 3
Wohnfläche	82,43 m²
Balkon	9,23 m²
+ Einlagerungsmöglichkeit UG	3,21 m²



1 m 5 m



Abgehängte Decke



Ausstattung



Möblierungsvorschlag



Außenliegender Sonnenschutz

imgruenenmoedling.at

19.11.2024

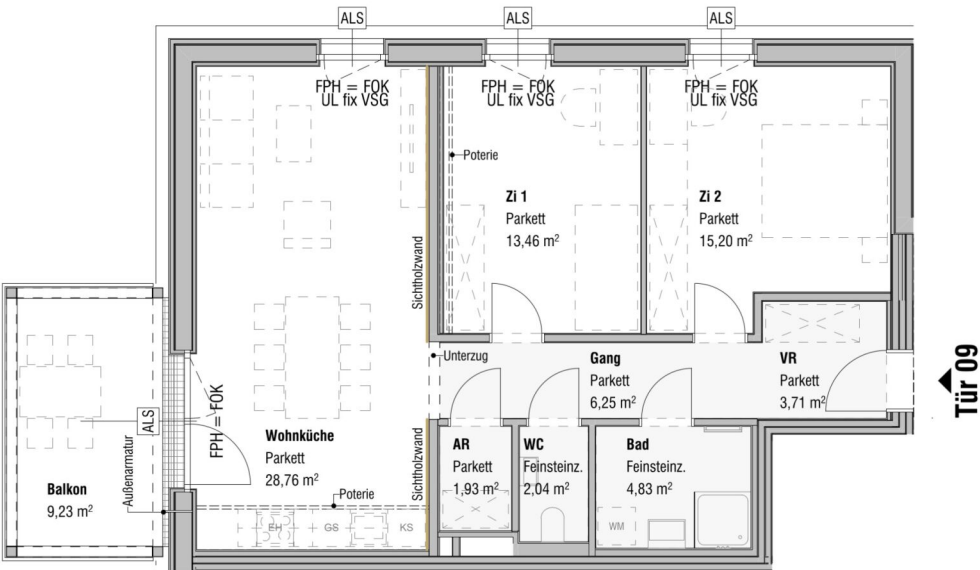
Die gärtnerische Gestaltung ist nur symbolisch dargestellt. Änderungen vorbehalten. Die Möblierung und Begrünung gilt nur als Möblierungsvorschlag und ist daher nicht Bestandteil des Lieferumfanges und Vertrages. Die Raum- und Wohnungsgrößen, sowie Raumhöhen sind ungefähre Werte und können sich noch geringfügig ändern. Bauliche Toleranzen sind zulässig. Sämtliche Maße und Maßangaben sind Circaangaben und können sich noch ändern. Haustechnik und Elektroeinrichtungen, abgeh. Decken sowie Poterien sind nur nach Erfordernis dargestellt. Für die Anfertigung von Einbaumöbel sind die Naturmaße zu nehmen. Änderungen während der Bauausführung - infolge Behördenauflagen, haustechnischer und konstruktiver Maßnahmen - vorbehalten.

EIN PROJEKT DER



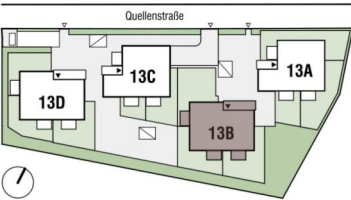
3 ZIMMER 82,43 m² WOHNFLÄCHE

KAUFPREIS EIGENNUTZER: € 570.000,00, ANLEGER: € 507.300,00



GRÜNE STADTVILLEN MÖDLING  
Haus 13B | OG2 | Tür 09

Lage Haus



Lage Wohnung



Tür 09	Zimmeranzahl 3
Wohnfläche	76,18 m²
Balkon	9,23 m²
+ Einlagerungsmöglichkeit UG	3,11 m²



1 m 5 m



Abgehängte Decke



Ausstattung



Möblierungsvorschlag



Außenliegender Sonnenschutz

imgruenenmoedling.at

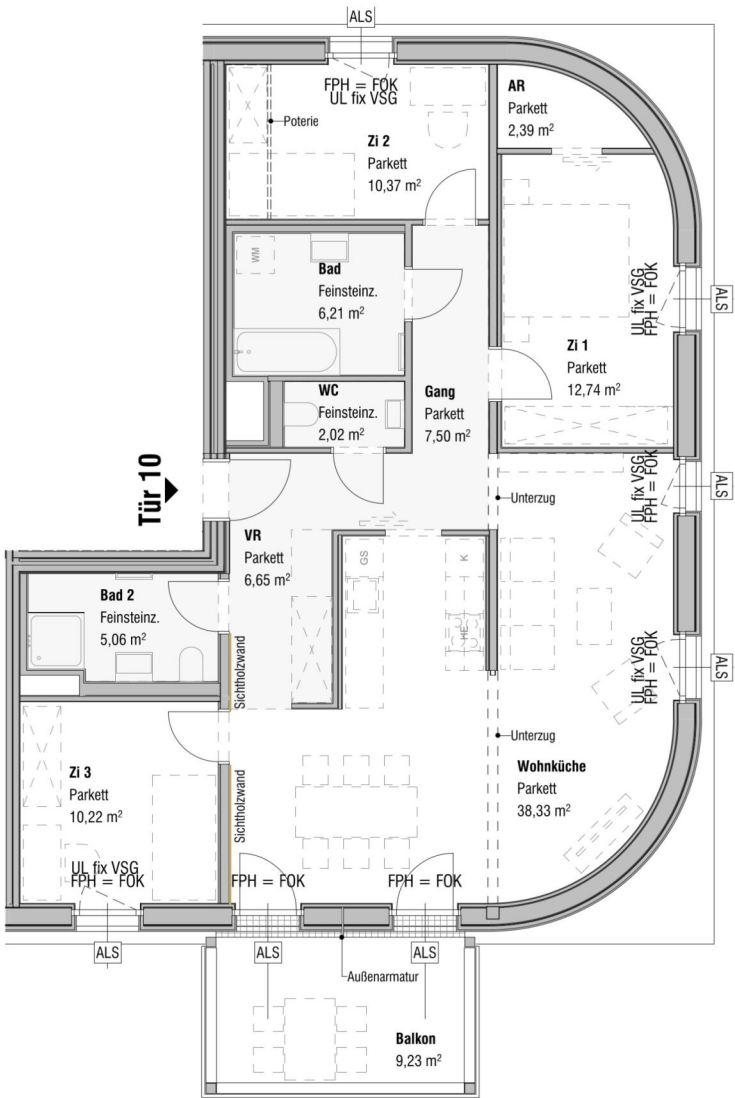
19.11.2024

Die gärtnerische Gestaltung ist nur symbolisch dargestellt. Änderungen vorbehalten. Die Möblierung und Begrünung gilt nur als Möblierungsvorschlag und ist daher nicht Bestandteil des Lieferumfanges und Vertrages. Die Raum- und Wohnungsgrößen, sowie Raumhöhen sind ungefähre Werte und können sich noch geringfügig ändern. Bautübliche Toleranzen sind zulässig. Sämtliche Maße und Maßangaben sind Circaangaben und können sich noch ändern. Haustechnik und Elektroeinrichtungen, abgeh. Decken sowie Poterien sind nur nach Erfordernis dargestellt. Für die Anfertigung von Einbaumöbel sind die Naturmaße zu nehmen. Änderungen während der Bauausführung - infolge Behördenauflagen, haustechnischer und konstruktiver Maßnahmen - vorbehalten.

EIN PROJEKT DER

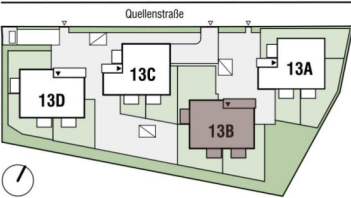




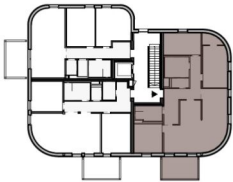


GRÜNE STADTVILLEN MÖDLING  
Haus 13B | DG | Tür 10

Lage Haus



Lage Wohnung



Tür 10	Zimmeranzahl 4
Wohnfläche	101,49 m²
Balkon	9,23 m²
+ Einlagerungsmöglichkeit UG	4,11 m²



1 m 5 m

Abgehängte Decke Ausstattung Möblierungsvorschlag ALS Außenliegender Sonnenschutz

imgruenenmoedling.at

19.11.2024

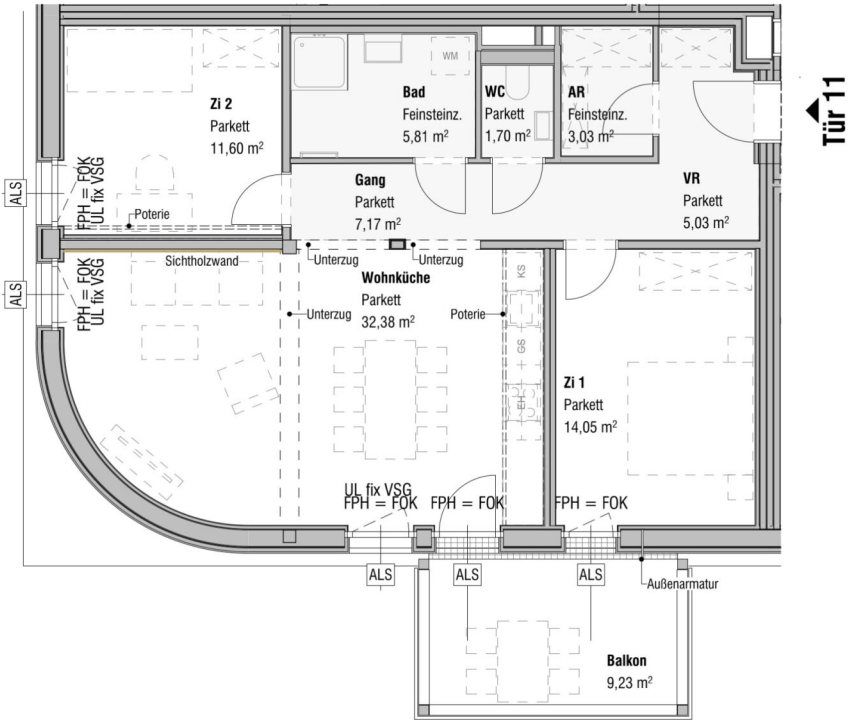
Die gärtnerische Gestaltung ist nur symbolisch dargestellt. Änderungen vorbehalten. Die Möblierung und Begrünung gilt nur als Möblierungsvorschlag und ist daher nicht Bestandteil des Lieferumfanges und Vertrages. Die Raum- und Wohnungsgrößen, sowie Raumhöhen sind ungefähre Werte und können sich noch geringfügig ändern. Bauübliche Toleranzen sind zulässig. Sämtliche Maße und Maßangaben sind Circaangaben und können sich noch ändern. Haustechnik und Elektroeinrichtungen, abgeh. Decken sowie Poterien sind nur nach Erfordernis dargestellt. Für die Anfertigung von Einbaumöbel sind die Naturmaße zu nehmen. Änderungen während der Bauausführung - infolge Behördenauflagen, haustechnischer und konstruktiver Maßnahmen - vorbehalten.

EIN PROJEKT DER



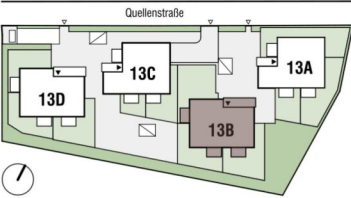
4 ZIMMER 101,49 m² WOHNFLÄCHE

KAUFPREIS EIGENNUTZER: € 779.000,00, ANLEGER: € 693.310,00



GRÜNE STADTVILLEN MÖDLING  
Haus 13B | DG | Tür 11

Lage Haus



Lage Wohnung



Tür 11	Zimmeranzahl 3
Wohnfläche	80,77 m²
Balkon	9,23 m²
+ Einlagerungsmöglichkeit UG	3,26 m²



1 m 5 m



Abgehängte Decke



Ausstattung



Möblierungsvorschlag



Außenliegender Sonnenschutz

imgruenenmoedling.at

19.11.2024

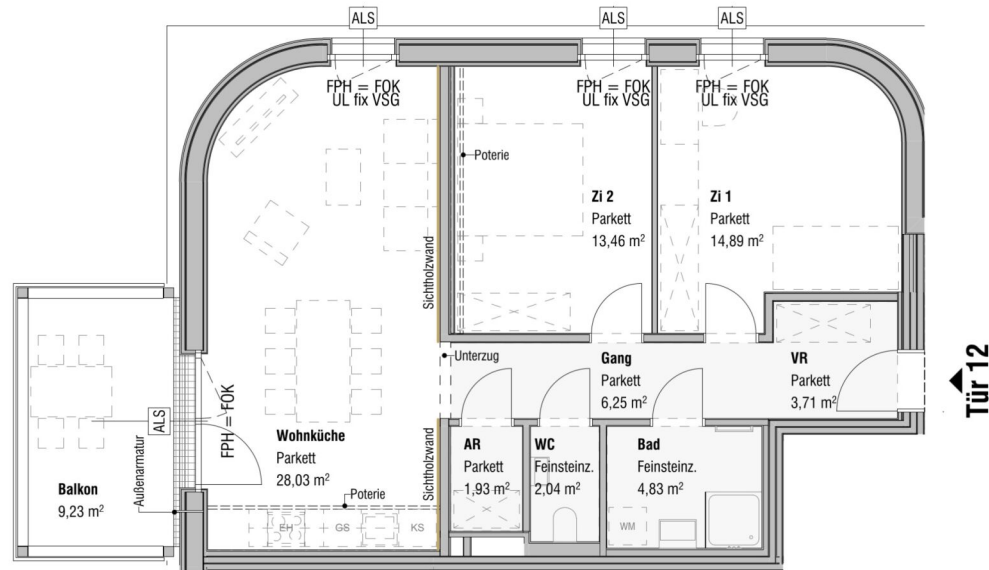
Die gärtnerische Gestaltung ist nur symbolisch dargestellt. Änderungen vorbehalten. Die Möblierung und Begrünung gilt nur als Möblierungsvorschlag und ist daher nicht Bestandteil des Lieferumfanges und Vertrages. Die Raum- und Wohnungsgrößen, sowie Raumhöhen sind ungefähre Werte und können sich noch geringfügig ändern. Bauliche Toleranzen sind zulässig. Sämtliche Maße und Maßangaben sind Circaangaben und können sich noch ändern. Haustechnik und Elektroeinrichtungen, abgeh. Decken sowie Poterien sind nur nach Erfordernis dargestellt. Für die Anfertigung von Einbaumöbel sind die Naturmaße zu nehmen. Änderungen während der Bauausführung - infolge Behördenauflagen, haustechnischer und konstruktiver Maßnahmen - vorbehalten.

EIN PROJEKT DER



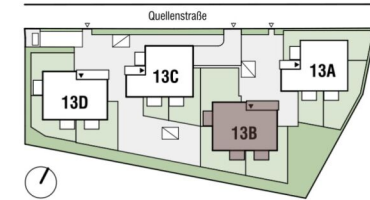
3 ZIMMER 80,77 m² WOHNFLÄCHE

KAUFPREIS EIGENNUTZER: € 649.000,00, ANLEGER: € 577.610,00

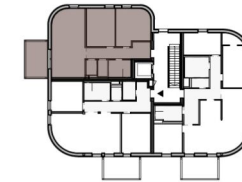


**GRÜNE STADTVILLEN MÖDLING**  
Haus 13B | DG | Tür 12

### Lage Haus



### Lage Wohnung



<b>Tür 12</b>	<b>Zimmeranzahl 3</b>
Wohnfläche	75,14 m²
Balkon	9,23 m²
+ Einlagerungsmöglichkeit UG	3,91 m²



### Abgehängte Decke

### Ausstattung

Möblierungsvorschlag



## Außenliegender Sonnenschutz

imgruenenmoedling.at

19.11.2024

Die gärtnerische Gestaltung ist nur symbolisch dargestellt. Änderungen vorbehalten. Die Möblierung und Begrünung gilt nur als Möblierungsvorschlag und ist daher nicht Bestandteil des Lieferumfanges und Vertrages. Die Raum- und Wohnungsgrößen, sowie Raumhöhen sind ungefähre Werte und können sich nur geringfügig ändern. Bauliche Toleranzen sind zulässig. Sämtliche Maße und Maßangaben sind Circaangaben und können sich nur geringfügig ändern. Haustechnik und Elektroeinrichtungen, abgeh. Decken sowie Poterien sind nur nach Erfordernis dargestellt. Für die Anfertigung von Einbaumöbeln ist die Naturmaße zu nehmen. Änderungen während der Bauausführung - infolge Behördenauflagen, haustechnischer und konstruktiver Maßnahmen - vorbehalten.

EIN PROJEKT DER



3 ZIMMER 75,14 m<sup>2</sup> WOHNFLÄCHE

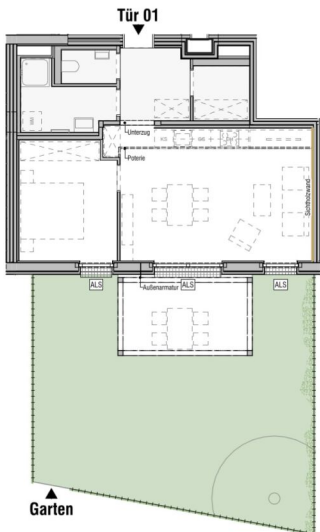
KAUFPREIS EIGENNUTZER: € 607.000,00, ANLEGER: € 540.230,00

1 m 5 m

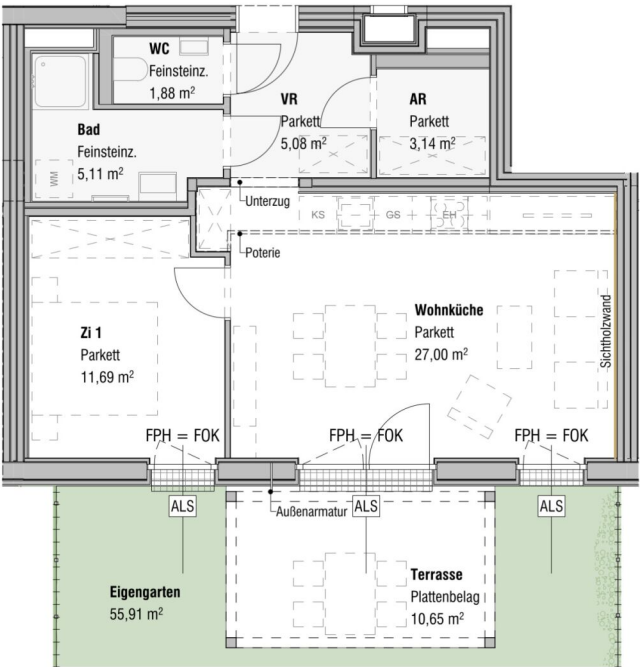
Wohnung + Eigengarten

- Einfriedung
- ▶ Zugang
- PS Putzschat
- LÜ Lüftungsgitter

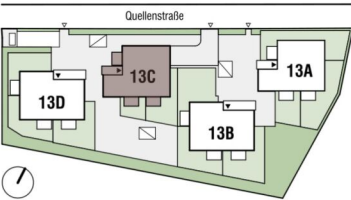
Die Bepflanzung ist Teil des Entwässerungskonzepts und darf nur mit Zustimmung der Hausverwaltung verändert werden.



Tür 01



Lage Haus



Lage Wohnung



Tür 01	Zimmeranzahl 2
Wohnfläche	53,90 m²
Terrasse	10,65 m²
Garten	55,91 m²
+ Einlagerungsmöglichkeit UG	3,02 m²



1 m 5 m

Abgehängte Decke Ausstattung Möblierungsvorschlag ALS Außenliegender Sonnenschutz

imgruenenmoedling.at

14.11.2024

Die gärtnerische Gestaltung ist nur symbolisch dargestellt. Änderungen vorbehalten. Die Möblierung und Begrünung gilt nur als Möblierungsvorschlag und ist daher nicht Bestandteil des Lieferumfanges und Vertrages. Die Raum- und Wohnungsgrößen, sowie Raumhöhen sind ungefähre Werte und können sich noch geringfügig ändern. Bauübliche Toleranzen sind zulässig. Sämtliche Maße und Maßangaben sind Circaangaben und können sich noch ändern. Haustechnik und Elektroeinrichtungen, abgeh. Decken sowie Poterien sind nur nach Erfordernis dargestellt. Für die Anfertigung von Einbaumöbel sind die Naturmaße zu nehmen. Änderungen während der Bauausführung - infolge Behördenauflagen, haustechnischer und konstruktiver Maßnahmen - vorbehalten.

EIN PROJEKT DER

ARE AUSTRIAN  
REAL  
ESTATE

2 ZIMMER 53,9 m² WOHNFLÄCHE

KAUFPREIS EIGENNUTZER: € 375.000,00, ANLEGER: € 333.750,00

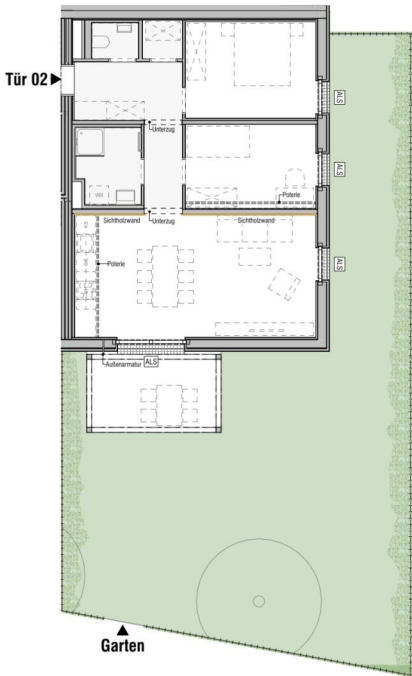




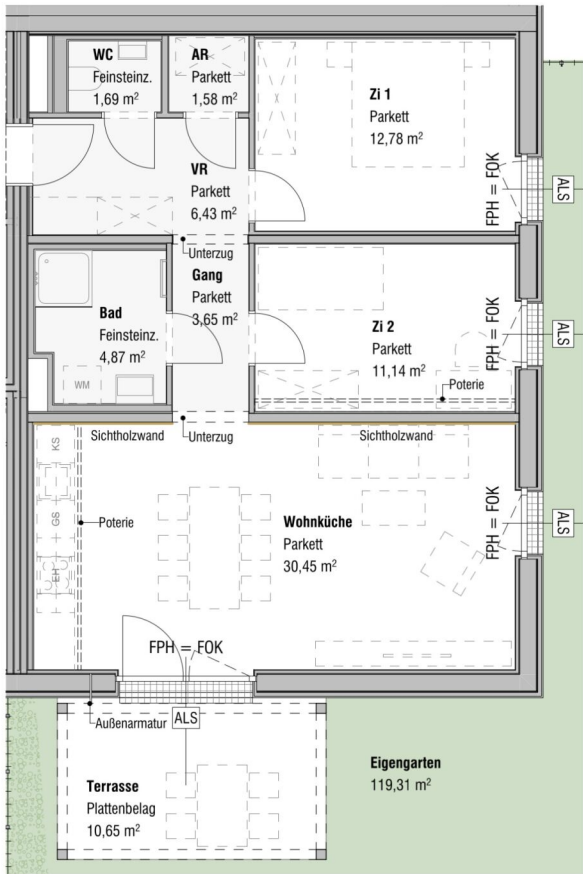
Wohnung + Eigengarten

- Einfriedung
- ▶ Zugang
- PS Putzschart
- LU Lüftungsgitter

Die Bepflanzung ist Teil des Entwässerungskonzepts und darf nur mit Zustimmung der Hausverwaltung verändert werden.

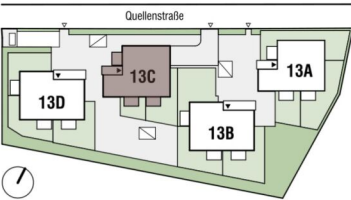


Tür 02

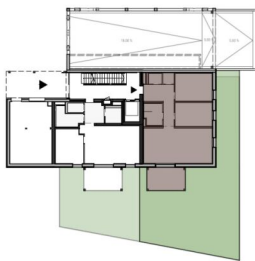


GRÜNE STADTVILLEN MÖDLING  
Haus 13C | EG | Tür 02

Lage Haus



Lage Wohnung



Tür 02	Zimmeranzahl 3
Wohnfläche	72,59 m²
Terrasse	10,65 m²
Garten	119,31 m²
+ Einlagerungsmöglichkeit UG	3,10 m²



- Abgehängte Decke
- Ausstattung
- Möblierungsvorschlag
- ALS Außenliegender Sonnenschutz

imgruenenmoedling.at

14.11.2024

Die gärtnerische Gestaltung ist nur symbolisch dargestellt. Änderungen vorbehalten. Die Möblierung und Begrünung gilt nur als Möblierungsvorschlag und ist daher nicht Bestandteil des Lieferumfanges und Vertrages. Die Raum- und Wohnungsgrößen, sowie Raumhöhen sind ungefähre Werte und können sich noch geringfügig ändern. Bauliche Toleranzen sind zulässig. Sämtliche Maße und Maßangaben sind Circaangaben und können sich noch ändern. Haustechnik und Elektroeinrichtungen, abgeh. Decken sowie Poterien sind nur nach Erfordernis dargestellt. Für die Anfertigung von Einbaumöbel sind die Naturmaße zu nehmen. Änderungen während der Bauausführung - infolge Behördenauflagen, haustechnischer und konstruktiver Maßnahmen - vorbehalten.

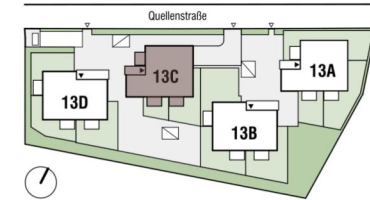
EIN PROJEKT DER



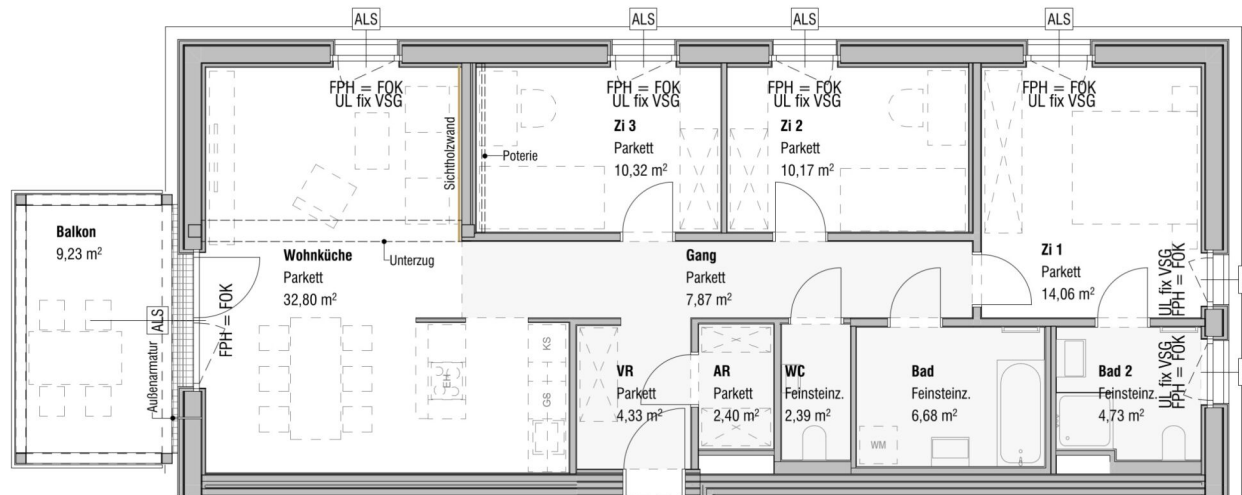
3 ZIMMER 72,59 m² WOHNFLÄCHE

KAUFPREIS EIGENNUTZER: € 518.500,00, ANLEGER: € 461.465,00

### Lage Haus



### Lage Wohnung



**Tür 03**

<b>Tür 03</b>	<b>Zimmeranzahl 4</b>
Wohnfläche	95,75 m²
Balkon	9,23 m²
+ Einlagerungsmöglichkeit UG	6,95 m²



☐ Abgehängte Decke

☐ Ausstattung



## Möblierungsvorschlag



**ALS** Außenliegender Sonnenschutz

imgruenenmoedling.at

14.11.2024

Die gärtnerische Gestaltung ist nur symbolisch dargestellt. Änderungen vorbehalten. Die Möblierung und Begrünung gilt nur als Möblierungsvorschlag und ist daher nicht Bestandteil des Lieferumfanges und Vertrages. Die Raum- und Wohnungsgrößen, sowie Raumhöhen sind ungefähre Werte und können sich nur geringfügig ändern. Mäße und Maßangaben sind Circaangaben und können sich nach oben, Hausintern und Elektroeinrichtungen, abgeh. Decken sowie Poterien sind nur nach Erfordernis dargestellt. Für die Anfertigung von Einbaumöbeln sind die Naturmaße zu nehmen. Änderungen während der Bauausführung - infolge Behördenanfragen, haustechnischer und konstruktiver Maßnahmen - vorbehalten.

EIN PROJEKT DER



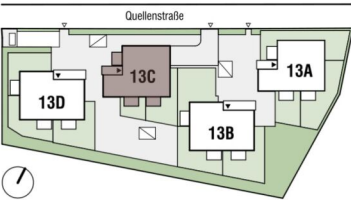
4 ZIMMER    95,75 m<sup>2</sup> WOHNFLÄCHE

KAUFPREIS EIGENNUTZER: € 659.500,00, ANLEGER: € 586.955,00

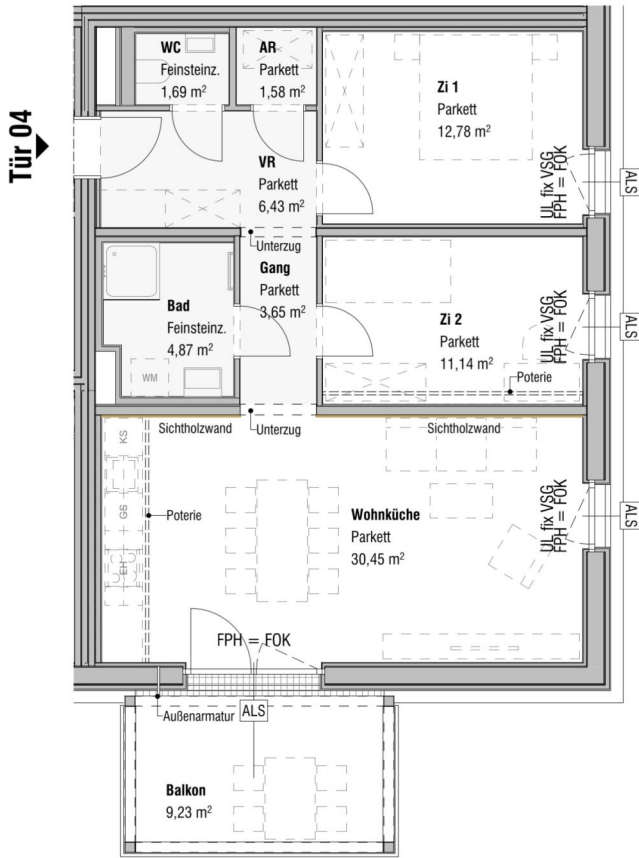


GRÜNE STADTVILLEN MÖDLING  
Haus 13C | OG1 | Tür 04

Lage Haus



Lage Wohnung



Tür 04	Zimmeranzahl 3
Wohnfläche	72,59 m²
Balkon	9,23 m²
+ Einlagerungsmöglichkeit UG	3,31 m²



1 m 5 m



Abgehängte Decke



Ausstattung



Möblierungsvorschlag



Außenliegender Sonnenschutz

imgruenenmoedling.at

14.11.2024

Die gärtnerische Gestaltung ist nur symbolisch dargestellt. Änderungen vorbehalten. Die Möblierung und Begrünung gilt nur als Möblierungsvorschlag und ist daher nicht Bestandteil des Lieferumfanges und Vertrages. Die Raum- und Wohnungsgrößen, sowie Raumhöhen sind ungefähre Werte und können sich noch geringfügig ändern. Sämtliche Maße und Maßangaben sind Circaangaben und können sich noch ändern. Haustechnik und Elektroeinrichtungen, abgeh. Decken sowie Poterien sind nur nach Erfordernis dargestellt. Für die Anfertigung von Einbaumöbel sind die Naturmaße zu nehmen. Änderungen während der Bauausführung - infolge Behördenauflagen, haustechnischer und konstruktiver Maßnahmen - vorbehalten.

EIN PROJEKT DER



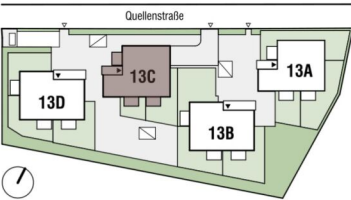
3 ZIMMER 72,59 m² WOHNFLÄCHE

KAUFPREIS EIGENNUTZER: € 527.000,00, ANLEGER: € 469.030,00

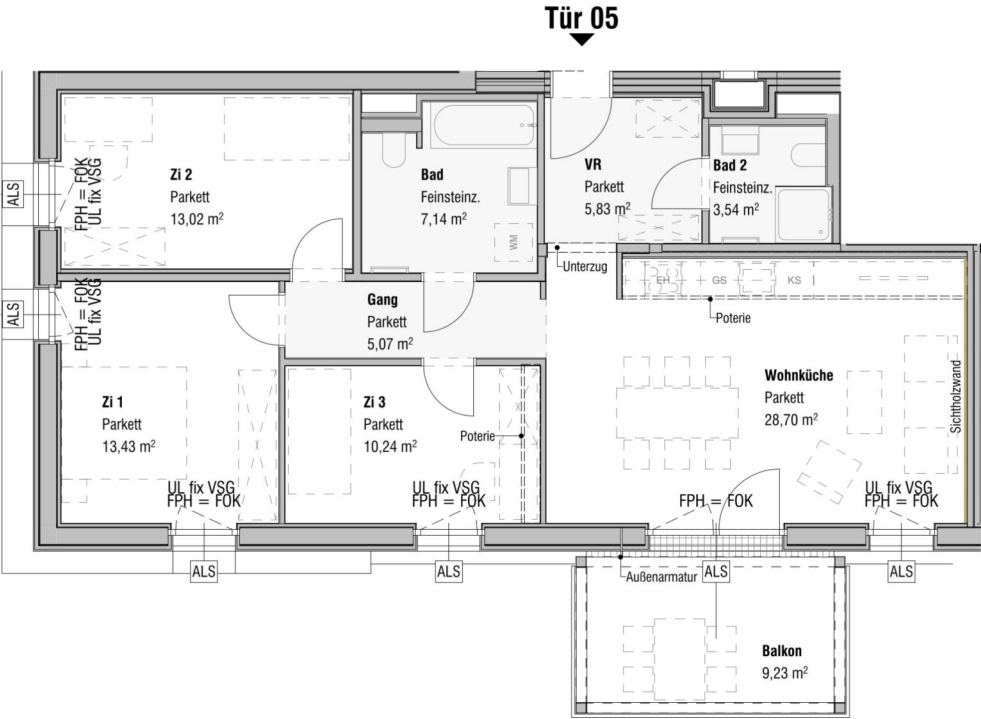


GRÜNE STADTVILLEN MÖDLING  
Haus 13C | OG1 | Tür 05

Lage Haus



Lage Wohnung



Tür 05	Zimmeranzahl 4
Wohnfläche	86,97 m <sup>2</sup>
Balkon	9,23 m <sup>2</sup>
+ Einlagerungsmöglichkeit UG	4,80 m <sup>2</sup>



1 m 5 m



Abgehängte Decke



Ausstattung



Möblierungsvorschlag



Außenliegender Sonnenschutz

imgruenenmoedling.at

14.11.2024

Die gärtnerische Gestaltung ist nur symbolisch dargestellt. Änderungen vorbehalten. Die Möblierung und Begrünung gilt nur als Möblierungsvorschlag und ist daher nicht Bestandteil des Lieferumfanges und Vertrages. Die Raum- und Wohnungsgrößen, sowie Raumhöhen sind ungefähre Werte und können sich noch geringfügig ändern. Bautübliche Toleranzen sind zulässig. Sämtliche Maße und Maßangaben sind Circaangaben und können sich noch ändern. Haustechnik und Elektroeinrichtungen, abgeh. Decken sowie Poterien sind nur nach Erfordernis dargestellt. Für die Anfertigung von Einbaumöbel sind die Naturmaße zu nehmen. Änderungen während der Bauausführung - infolge Behördenauflagen, haustechnischer und konstruktiver Maßnahmen - vorbehalten.

EIN PROJEKT DER



4 ZIMMER 86,97 m<sup>2</sup> WOHNFLÄCHE

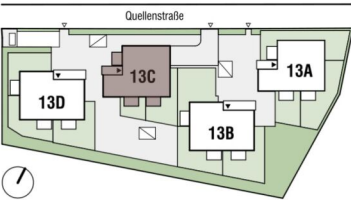
KAUFPREIS EIGENNUTZER: € 625.000,00, ANLEGER: € 556.250,00



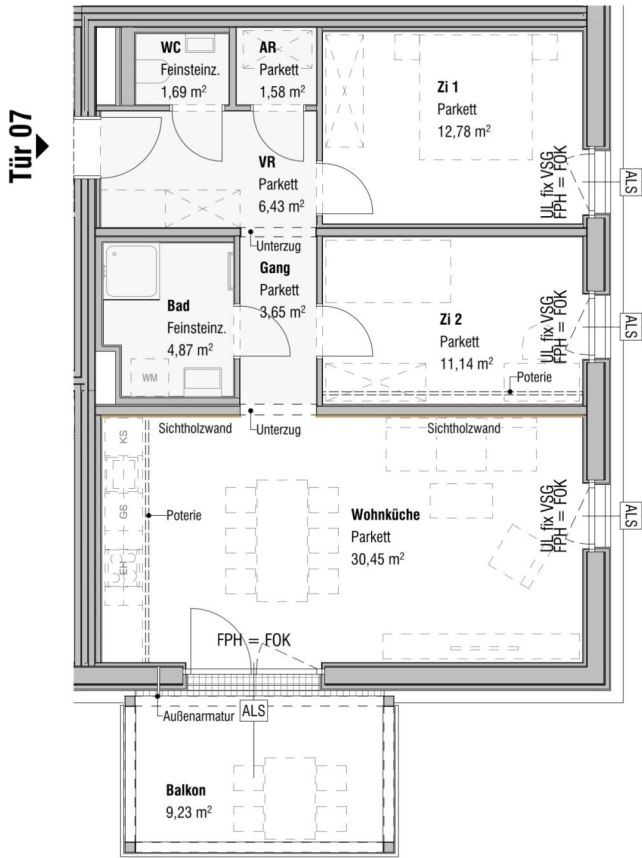


GRÜNE STADTVILLEN MÖDLING  
Haus 13C | OG2 | Tür 07

Lage Haus



Lage Wohnung



Tür 07	Zimmeranzahl 3
Wohnfläche	72,59 m²
Balkon	9,23 m²
+ Einlagerungsmöglichkeit UG	3,37 m²



1 m 5 m



Abgehängte Decke



Ausstattung



Möblierungsvorschlag



Außenliegender Sonnenschutz

imgruenenmoedling.at

14.11.2024

Die gärtnerische Gestaltung ist nur symbolisch dargestellt. Änderungen vorbehalten. Die Möblierung und Begrünung gilt nur als Möblierungsvorschlag und ist daher nicht Bestandteil des Lieferumfanges und Vertrages. Die Raum- und Wohnungsgrößen, sowie Raumhöhen sind ungefähre Werte und können sich noch geringfügig ändern. Sämtliche Maße und Maßangaben sind Circaangaben und können sich noch ändern. Haustechnik und Elektroeinrichtungen, abgeh. Decken sowie Poterien sind nur nach Erfordernis dargestellt. Für die Anfertigung von Einbaumöbel sind die Naturmaße zu nehmen. Änderungen während der Bauausführung - infolge Behördenauflagen, haustechnischer und konstruktiver Maßnahmen - vorbehalten.

EIN PROJEKT DER



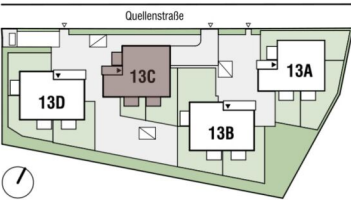
3 ZIMMER 72,59 m² WOHNFLÄCHE

KAUFPREIS EIGENNUTZER: € 542.800,00, ANLEGER: € 483.092,00

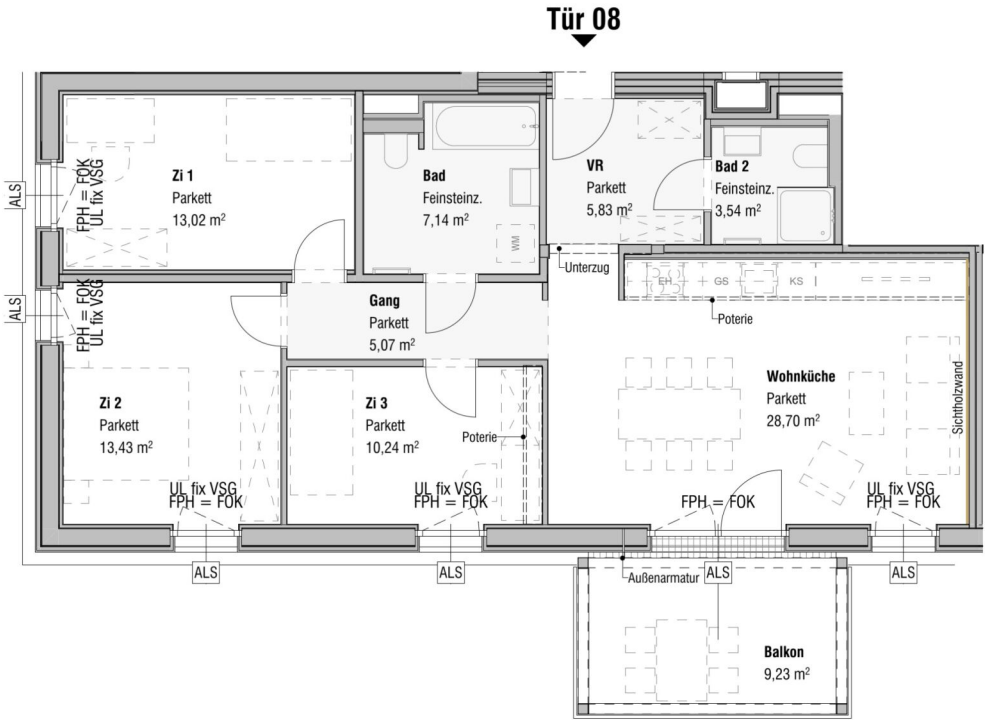


GRÜNE STADTVILLEN MÖDLING  
Haus 13C | OG2 | Tür 08

Lage Haus



Lage Wohnung



Tür 08	Zimmeranzahl 4
Wohnfläche	86,97 m²
Balkon	9,23 m²
+ Einlagerungsmöglichkeit UG	3,37 m²



1 m 5 m



Abgehängte Decke



Ausstattung



Möblierungsvorschlag



Außenliegender Sonnenschutz

imgruenenmoedling.at

14.11.2024

Die gärtnerische Gestaltung ist nur symbolisch dargestellt. Änderungen vorbehalten. Die Möblierung und Begrünung gilt nur als Möblierungsvorschlag und ist daher nicht Bestandteil des Lieferumfanges und Vertrages. Die Raum- und Wohnungsgrößen, sowie Raumhöhen sind ungefähre Werte und können sich noch geringfügig ändern. Bautübliche Toleranzen sind zulässig. Sämtliche Maße und Maßangaben sind Circaangaben und können sich noch ändern. Haustechnik und Elektroeinrichtungen, abgeh. Decken sowie Poterien sind nur nach Erfordernis dargestellt. Für die Anfertigung von Einbaumöbel sind die Naturmaße zu nehmen. Änderungen während der Bauausführung - infolge Behördenauflagen, haustechnischer und konstruktiver Maßnahmen - vorbehalten.

EIN PROJEKT DER

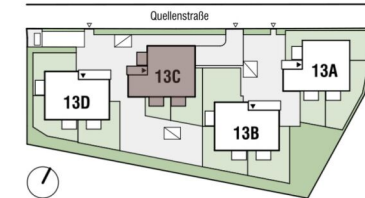


4 ZIMMER 86,97 m² WOHNFLÄCHE

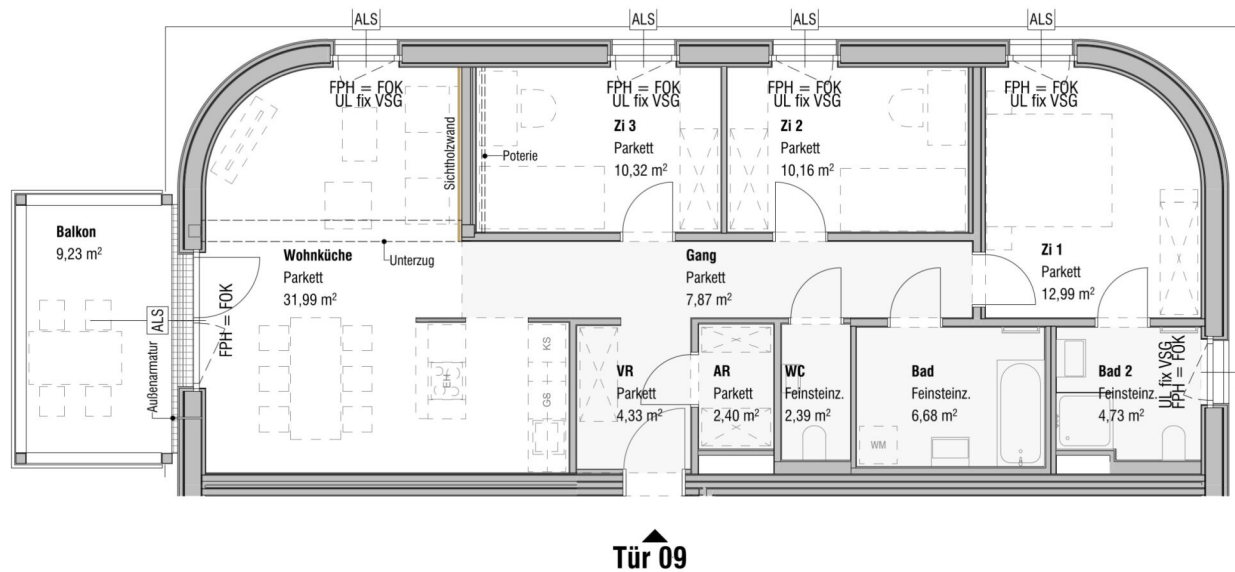
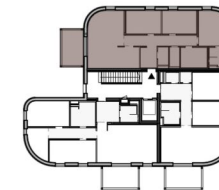
KAUFPREIS EIGENNUTZER: € 640.000,00, ANLEGER: € 569.600,00

**GRÜNE STADTVILLEN MÖDLING**  
Haus 13C | DG | Tür 09

### Lage Haus



### Lage Wohnung



<b>Tür 09</b>	<b>Zimmeranzahl 4</b>
Wohnfläche	93,86 m²
Balkon	9,23 m²
+ Einlagerungsmöglichkeit UG	3,62 m²



14.11.2024

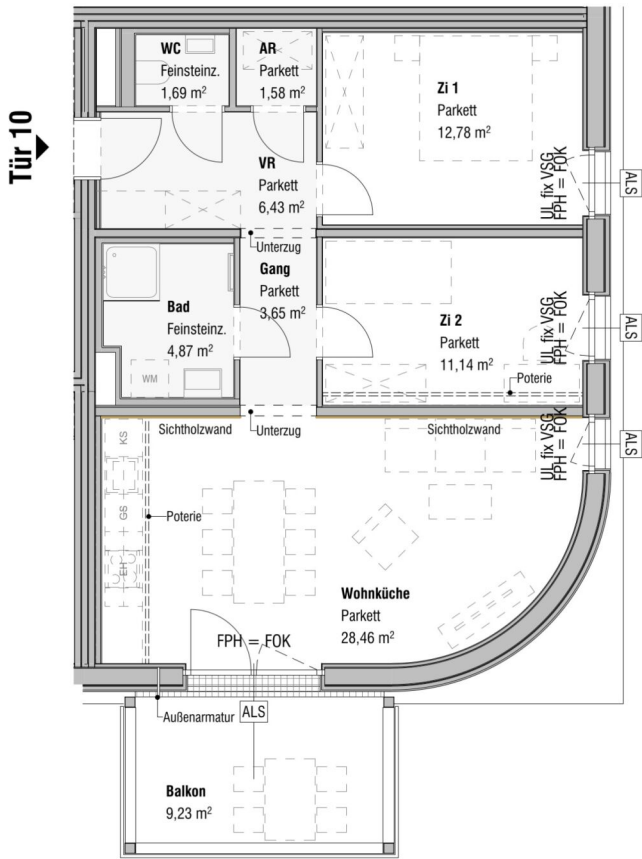
Die gärtnerische Gestaltung ist nur symbolisch dargestellt. Änderungen vorbehalten. Die Möblierung und Begrünung gilt nur als Möblierungsvorschlag und ist daher nicht Bestandteil des Lieferumfanges und Vertrages. Die Raum- und Wohnungsgrößen, sowie Raumhöhen sind ungefähre Werte und können sich nur geringfügig ändern. Bauliche Toleranzen sind zulässig. Sämtliche Maße und Maßangaben sind Circaangaben und können sich nur geringfügig ändern. Haustechnik und Elektroeinrichtungen, abgeh. Decken sowie Poterien sind nur nach Erfordernis dargestellt. Für die Anfertigung von Einbaumöbeln ist die Naturmaße zu nehmen. Änderungen während der Bauausführung - infolge Behördenauflagen, haustechnischer und konstruktiver Maßnahmen - vorbehalten.

EIN PROJEKT DER



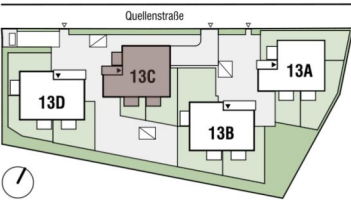
4 ZIMMER    93,86 m<sup>2</sup> WOHNFLÄCHE

KAUFPREIS EIGENNUTZER: € 746.500,00, ANLEGER: € 664.385,00

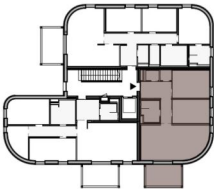


GRÜNE STADTVILLEN MÖDLING  
Haus 13C | DG | Tür 10

Lage Haus



Lage Wohnung



Tür 10	Zimmeranzahl 3
Wohnfläche	70,60 m²
Balkon	9,23 m²
+ Einlagerungsmöglichkeit UG	3,36 m²



1 m 5 m



Abgehängte Decke



Ausstattung



Möblierungsvorschlag



Außenliegender Sonnenschutz

imgruenenmoedling.at

14.11.2024

Die gärtnerische Gestaltung ist nur symbolisch dargestellt. Änderungen vorbehalten. Die Möblierung und Begrünung gilt nur als Möblierungsvorschlag und ist daher nicht Bestandteil des Lieferumfanges und Vertrages. Die Raum- und Wohnungsgrößen, sowie Raumhöhen sind ungefähre Werte und können sich noch geringfügig ändern. Sämtliche Maße und Maßangaben sind Circaangaben und können sich noch ändern. Haustechnik und Elektroeinrichtungen, abgeh. Decken sowie Poterien sind nur nach Erfordernis dargestellt. Für die Anfertigung von Einbaumöbel sind die Naturmaße zu nehmen. Änderungen während der Bauausführung - infolge Behördenauflagen, haustechnischer und konstruktiver Maßnahmen - vorbehalten.

EIN PROJEKT DER



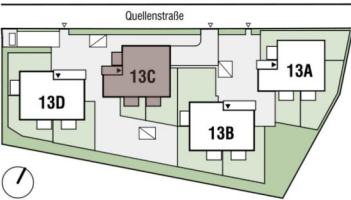
3 ZIMMER 70,6 m² WOHNFLÄCHE

KAUFPREIS EIGENNUTZER: € 570.000,00, ANLEGER: € 507.300,00

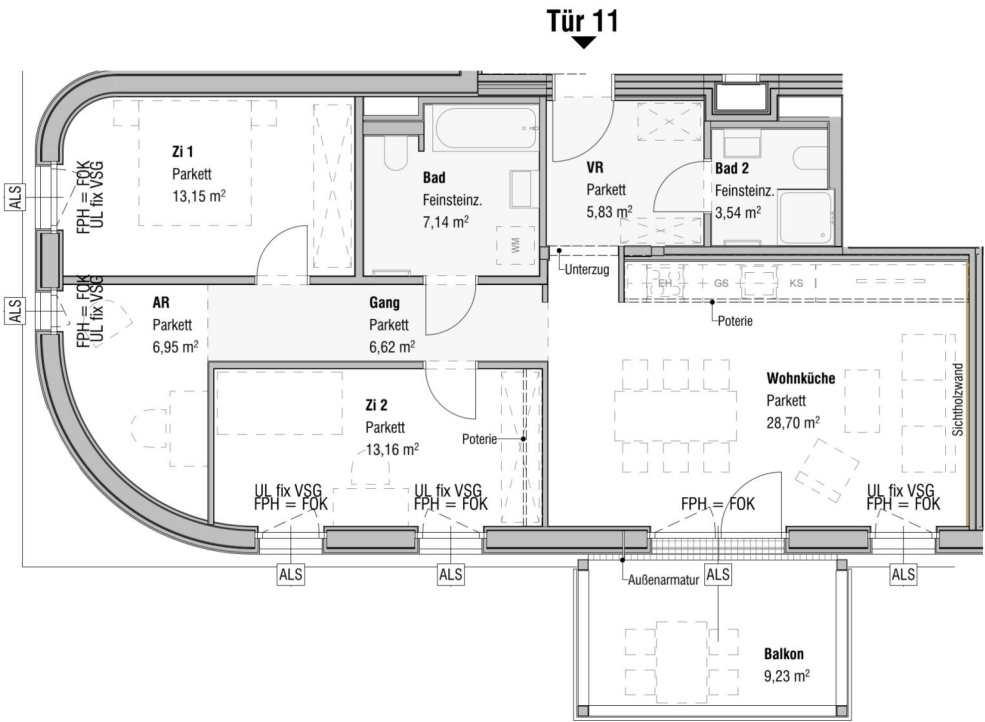
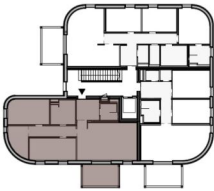


GRÜNE STADTVILLEN MÖDLING  
Haus 13C | DG | Tür 11

Lage Haus



Lage Wohnung



Tür 11	Zimmeranzahl 3
Wohnfläche	85,09 m²
Balkon	9,23 m²
+ Einlagerungsmöglichkeit UG	3,31 m²



1 m 5 m



Abgehängte Decke



Ausstattung



Möblierungsvorschlag



Außenliegender Sonnenschutz

imgruenenmoedling.at

14.11.2024

Die gärtnerische Gestaltung ist nur symbolisch dargestellt. Änderungen vorbehalten. Die Möblierung und Begrünung gilt nur als Möblierungsvorschlag und ist daher nicht Bestandteil des Lieferumfanges und Vertrages. Die Raum- und Wohnungsgrößen, sowie Raumhöhen sind ungefähre Werte und können sich noch geringfügig ändern. Bautübliche Toleranzen sind zulässig. Sämtliche Maße und Maßangaben sind Circaangaben und können sich noch ändern. Haustechnik und Elektroeinrichtungen, abgeh. Decken sowie Poterien sind nur nach Erfordernis dargestellt. Für die Anfertigung von Einbaumöbel sind die Naturmaße zu nehmen. Änderungen während der Bauausführung - infolge Behördenauflagen, haustechnischer und konstruktiver Maßnahmen - vorbehalten.

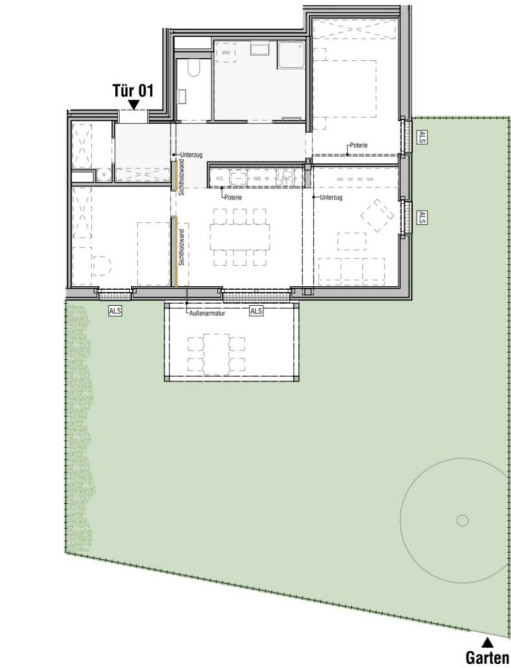
EIN PROJEKT DER



3 ZIMMER 85,09 m² WOHNFLÄCHE

KAUFPREIS EIGENNUTZER: € 680.000,00, ANLEGER: € 605.200,00





Wohnung + Eigengarten

- Einfriedung
- Zugang
- PS Putzschart
- LÜ Lüftungsgitter

Die Bepflanzung ist Teil des Entwässerungskonzepts und darf nur mit Zustimmung der Hausverwaltung verändert werden.



Abgehängte Decke



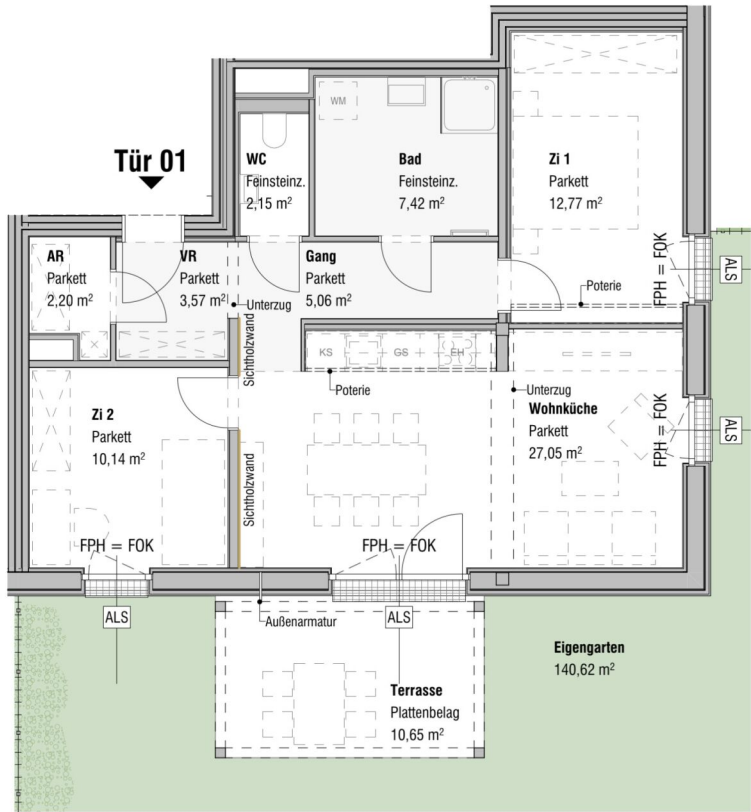
Ausstattung



Möblierungsvorschlag

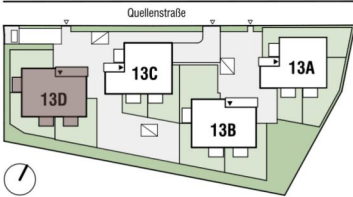


Außenliegender Sonnenschutz

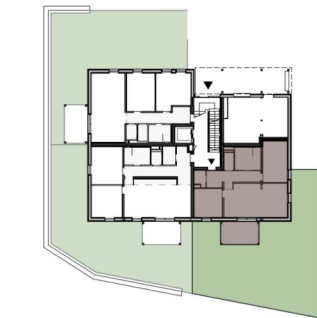


GRÜNE STADTVILLEN MÖDLING  
Haus 13D | EG | Tür 01

Lage Haus



Lage Wohnung



Tür 01	Zimmeranzahl 3
Wohnfläche	70,36 m²
Terrasse	10,65 m²
Garten	140,62 m²
+ Einlagerungsmöglichkeit UG	3,44 m²

imgruenenmoedling.at

19.11.2024

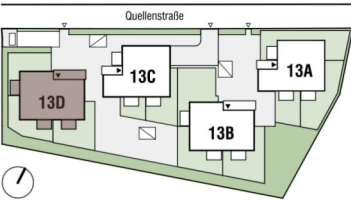
EIN PROJEKT DER

ARE AUSTRIAN  
REAL  
ESTATE

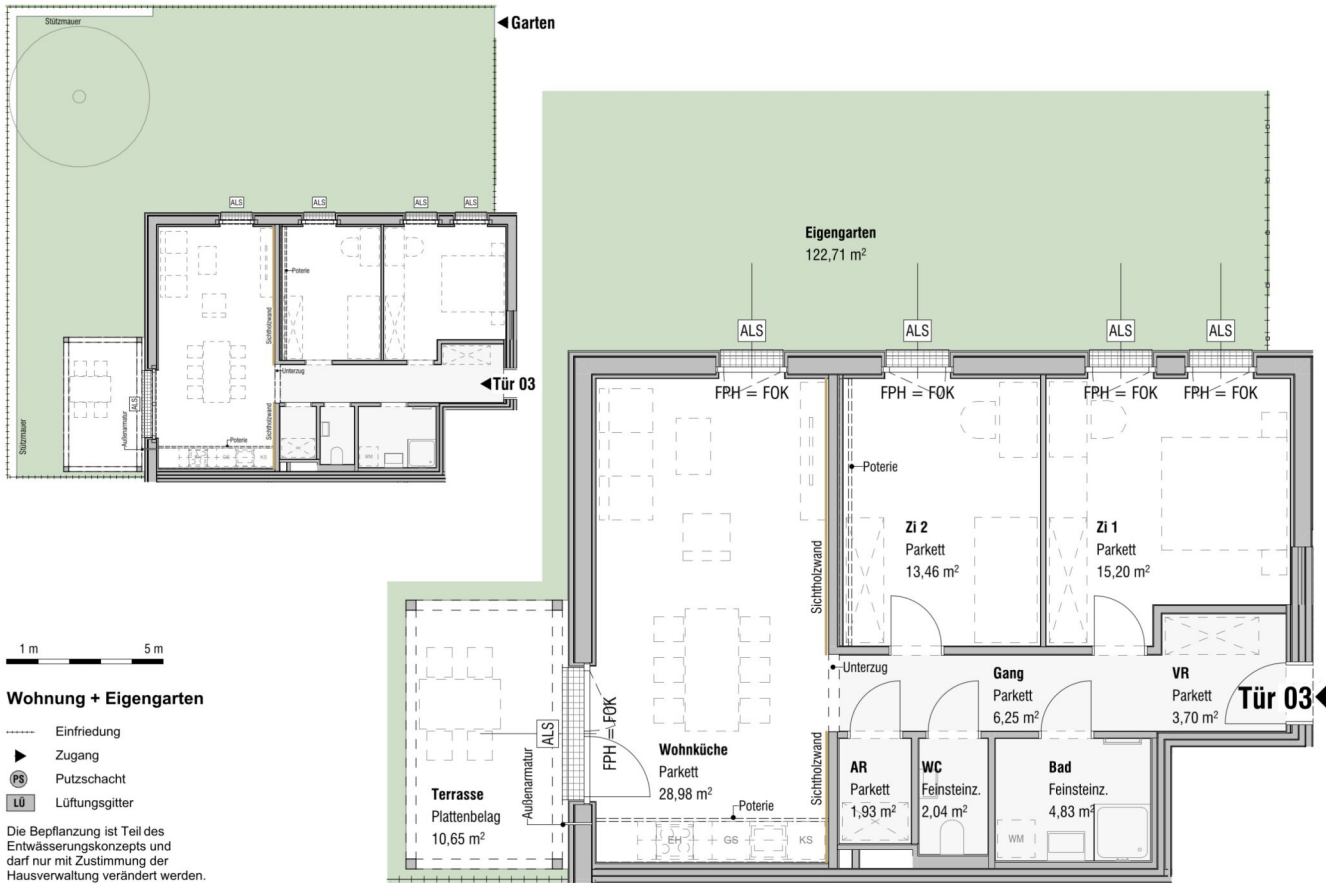


GRÜNE STADTVILLEN MÖDLING  
Haus 13D | EG | Tür 03

Lage Haus



Lage Wohnung



Wohnung + Eigengarten

- Einfriedung
- Zugang
- PS Putzschacht
- LÜ Lüftungsgitter

Die Bepflanzung ist Teil des Entwässerungskonzepts und darf nur mit Zustimmung der Hausverwaltung verändert werden.

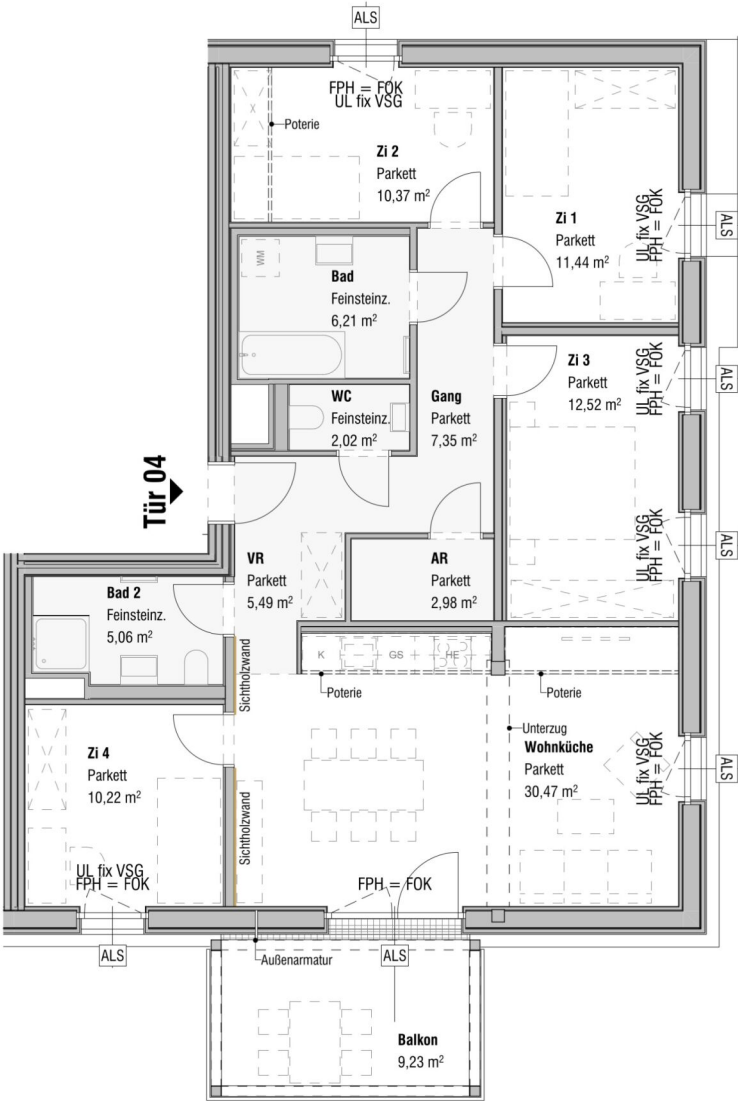
Tür 03	Zimmeranzahl 3
Wohnfläche	76,39 m²
Terrasse	10,65 m²
Garten	122,71 m²
+ Einlagerungsmöglichkeit UG	3,26 m²



imgruenenmoedling.at 19.11.2024

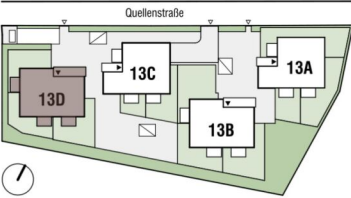
Die gärtnerische Gestaltung ist nur symbolisch dargestellt. Änderungen vorbehalten. Die Möblierung und Begrünung gilt nur als Möblierungsvorschlag und ist daher nicht Bestandteil des Lieferumfanges und Vertrages. Die Raum- und Wohnungsgrößen, sowie Raumhöhen sind ungefähre Werte und können sich noch geringfügig ändern. Bauübliche Toleranzen sind zulässig. Sämtliche Maße und Maßangaben sind Circaangaben und können sich noch ändern. Haustechnik und Elektroeinrichtungen, abgeh. Decken sowie Poterien sind nur nach Erfordernis dargestellt. Für die Anfertigung von Einbaumöbel sind die Naturmaße zu nehmen. Änderungen während der Bauausführung - infolge Behördenauflagen, haustechnischer und konstruktiver Maßnahmen - vorbehalten.

EIN PROJEKT DER **ARE** AUSTRIAN REAL ESTATE



GRÜNE STADTVILLEN MÖDLING  
Haus 13D | OG1 | Tür 04

Lage Haus



Lage Wohnung



Tür 04	Zimmeranzahl 5
Wohnfläche	104,13 m²
Balkon	9,23 m²
+ Einlagerungsmöglichkeit UG	5,69 m²



1 m 5 m

Abgehängte Decke Ausstattung Möblierungsvorschlag ALS Außenliegender Sonnenschutz

imgruenenmoedling.at

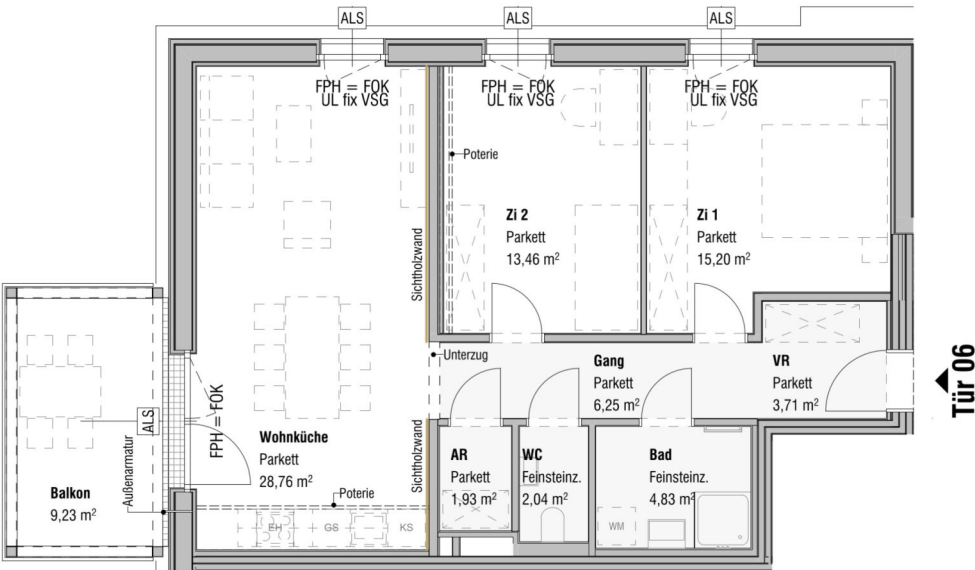
19.11.2024

Die gärtnerische Gestaltung ist nur symbolisch dargestellt. Änderungen vorbehalten. Die Möblierung und Begrünung gilt nur als Möblierungsvorschlag und ist daher nicht Bestandteil des Lieferumfanges und Vertrages. Die Raum- und Wohnungsgrößen, sowie Raumhöhen sind ungefähre Werte und können sich noch geringfügig ändern. Bauübliche Toleranzen sind zulässig. Sämtliche Maße und Maßangaben sind Circaangaben und können sich noch ändern. Haustechnik und Elektroeinrichtungen, abgeh. Decken sowie Poterien sind nur nach Erfordernis dargestellt. Für die Anfertigung von Einbaumöbel sind die Naturmaße zu nehmen. Änderungen während der Bauausführung - infolge Behördenauflagen, haustechnischer und konstruktiver Maßnahmen - vorbehalten.

EIN PROJEKT DER **ARE** AUSTRIAN REAL ESTATE

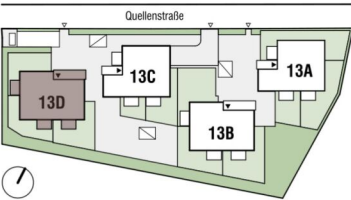
5 ZIMMER 104,13 m² WOHNFLÄCHE

KAUFPREIS EIGENNUTZER: € 695.000,00, ANLEGER: € 618.550,00



GRÜNE STADTVILLEN MÖDLING  
Haus 13D | OG1 | Tür 06

Lage Haus



Lage Wohnung



Tür 06	Zimmeranzahl 3
Wohnfläche	76,18 m²
Balkon	9,23 m²
+ Einlagerungsmöglichkeit UG	3,50 m²



1 m 5 m



Abgehängte Decke



Ausstattung



Möblierungsvorschlag



Außenliegender Sonnenschutz

imgruenenmoedling.at

19.11.2024

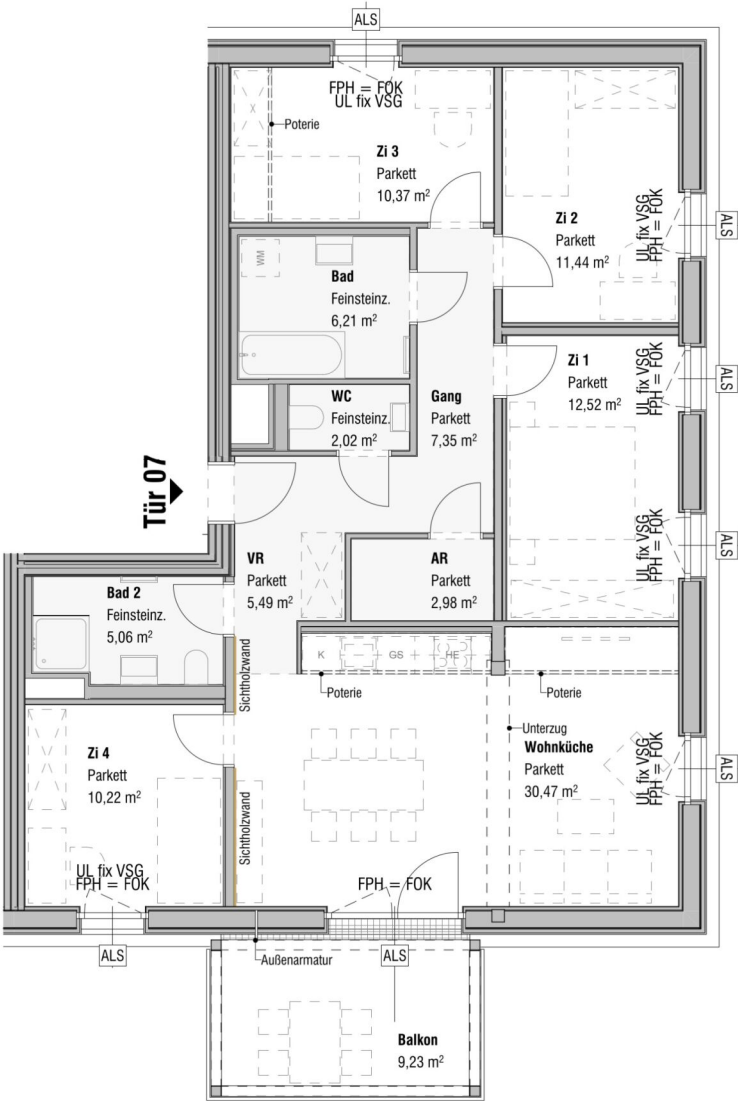
Die gärtnerische Gestaltung ist nur symbolisch dargestellt. Änderungen vorbehalten. Die Möblierung und Begrünung gilt nur als Möblierungsvorschlag und ist daher nicht Bestandteil des Lieferumfanges und Vertrages. Die Raum- und Wohnungsgrößen, sowie Raumhöhen sind ungefähre Werte und können sich noch geringfügig ändern. Bautübliche Toleranzen sind zulässig. Sämtliche Maße und Maßangaben sind Circaangaben und können sich noch ändern. Haustechnik und Elektroeinrichtungen, abgeh. Decken sowie Poterien sind nur nach Erfordernis dargestellt. Für die Anfertigung von Einbaumöbel sind die Naturmaße zu nehmen. Änderungen während der Bauausführung - infolge Behördenauflagen, haustechnischer und konstruktiver Maßnahmen - vorbehalten.

EIN PROJEKT DER



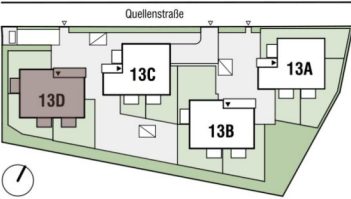
3 ZIMMER 76,18 m² WOHNFLÄCHE

KAUFPREIS EIGENNUTZER: € 550.000,00, ANLEGER: € 489.500,00



GRÜNE STADTVILLEN MÖDLING  
Haus 13D | OG2 | Tür 07

Lage Haus



Lage Wohnung



Tür 07	Zimmeranzahl 5
Wohnfläche	104,13 m²
Balkon	9,23 m²
+ Einlagerungsmöglichkeit UG	6,78 m²



1 m 5 m

Abgehängte Decke Ausstattung Möblierungsvorschlag ALS Außenliegender Sonnenschutz

imgruenenmoedling.at

19.11.2024

Die gärtnerische Gestaltung ist nur symbolisch dargestellt. Änderungen vorbehalten. Die Möblierung und Begrünung gilt nur als Möblierungsvorschlag und ist daher nicht Bestandteil des Lieferumfanges und Vertrages. Die Raum- und Wohnungsgrößen, sowie Raumhöhen sind ungefähre Werte und können sich noch geringfügig ändern. Bauübliche Toleranzen sind zulässig. Sämtliche Maße und Maßangaben sind Circaangaben und können sich noch ändern. Haustechnik und Elektroeinrichtungen, abgeh. Decken sowie Poterien sind nur nach Erfordernis dargestellt. Für die Anfertigung von Einbaumöbel sind die Naturmaße zu nehmen. Änderungen während der Bauausführung - infolge Behördenauflagen, haustechnischer und konstruktiver Maßnahmen - vorbehalten.

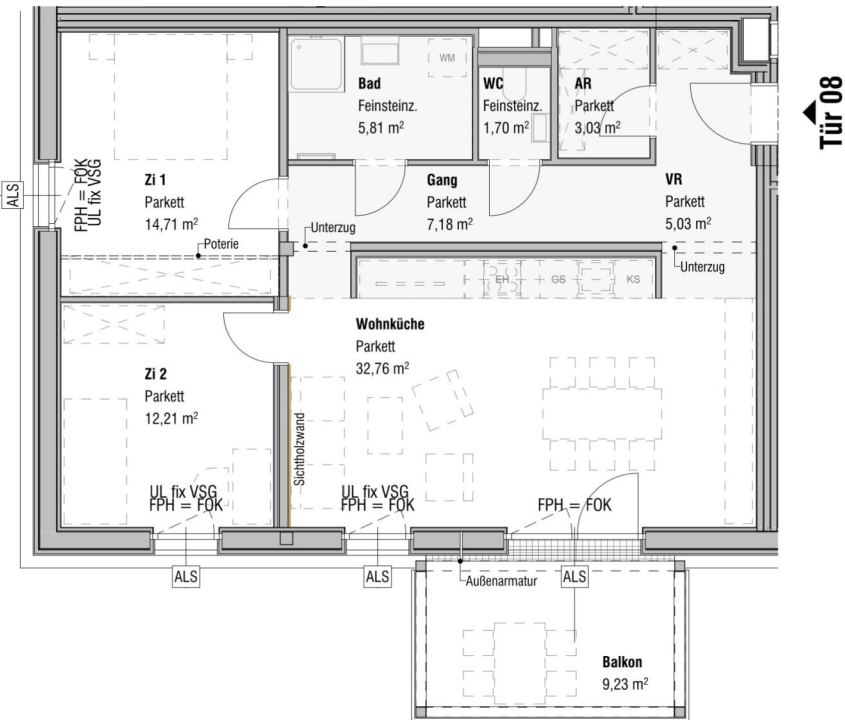
EIN PROJEKT DER



5 ZIMMER 104,13 m² WOHNFLÄCHE

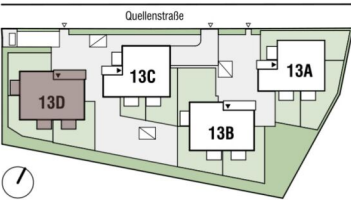
KAUFPREIS EIGENNUTZER: € 709.500,00, ANLEGER: € 631.455,00





GRÜNE STADTVILLEN MÖDLING  
Haus 13D | OG2 | Tür 08

Lage Haus



Lage Wohnung



Tür 08	Zimmeranzahl 3
Wohnfläche	82,43 m²
Balkon	9,23 m²
+ Einlagerungsmöglichkeit UG	3,26 m²



1 m 5 m



Abgehängte Decke



Ausstattung



Möblierungsvorschlag



Außenliegender Sonnenschutz

imgruenenmoedling.at

19.11.2024

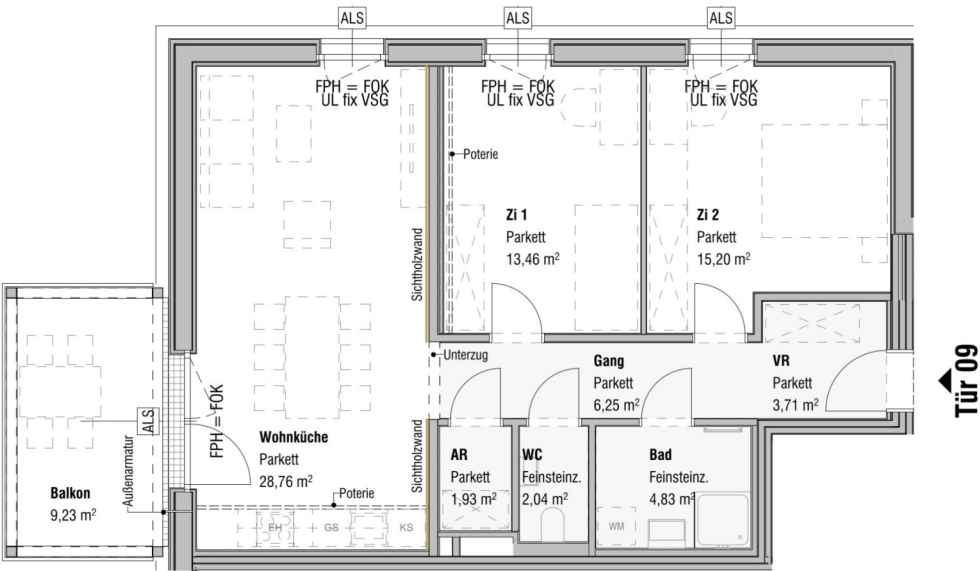
Die gärtnerische Gestaltung ist nur symbolisch dargestellt. Änderungen vorbehalten. Die Möblierung und Begrünung gilt nur als Möblierungsvorschlag und ist daher nicht Bestandteil des Lieferumfanges und Vertrages. Die Raum- und Wohnungsgrößen, sowie Raumhöhen sind ungefähre Werte und können sich noch geringfügig ändern. Bauliche Toleranzen sind zulässig. Sämtliche Maße und Maßangaben sind Circaangaben und können sich noch ändern. Haustechnik und Elektroeinrichtungen, abgeh. Decken sowie Poterien sind nur nach Erfordernis dargestellt. Für die Anfertigung von Einbaumöbel sind die Naturmaße zu nehmen. Änderungen während der Bauausführung - infolge Behördenauflagen, haustechnischer und konstruktiver Maßnahmen - vorbehalten.

EIN PROJEKT DER



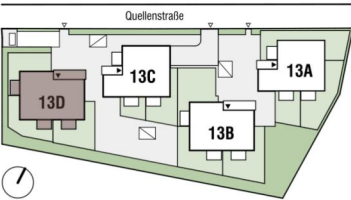
3 ZIMMER 82,43 m² WOHNFLÄCHE

KAUFPREIS EIGENNUTZER: € 580.000,00, ANLEGER: € 516.200,00



GRÜNE STADTVILLEN MÖDLING  
Haus 13D | OG2 | Tür 09

Lage Haus



Lage Wohnung



Tür 09	Zimmeranzahl 3
Wohnfläche	76,18 m²
Balkon	9,23 m²
+ Einlagerungsmöglichkeit UG	3,16 m²



1 m 5 m



Abgehängte Decke



Ausstattung



Möblierungsvorschlag



Außenliegender Sonnenschutz

imgruenenmoedling.at

19.11.2024

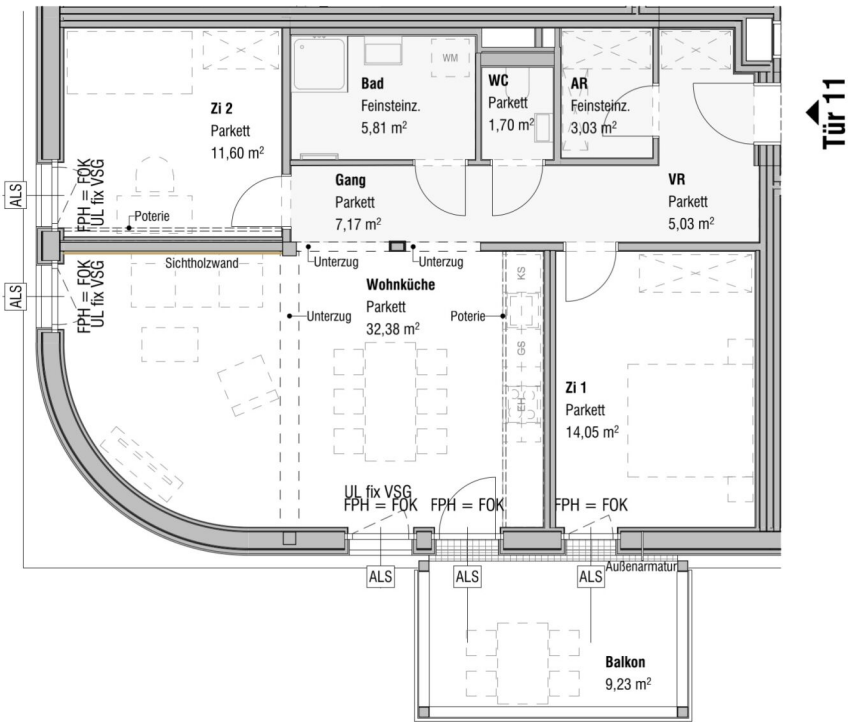
Die gärtnerische Gestaltung ist nur symbolisch dargestellt. Änderungen vorbehalten. Die Möblierung und Begrünung gilt nur als Möblierungsvorschlag und ist daher nicht Bestandteil des Lieferumfanges und Vertrages. Die Raum- und Wohnungsgrößen, sowie Raumhöhen sind ungefähre Werte und können sich noch geringfügig ändern. Bautübliche Toleranzen sind zulässig. Sämtliche Maße und Maßangaben sind Circaangaben und können sich noch ändern. Haustechnik und Elektroeinrichtungen, abgeh. Decken sowie Poterien sind nur nach Erfordernis dargestellt. Für die Anfertigung von Einbaumöbel sind die Naturmaße zu nehmen. Änderungen während der Bauausführung - infolge Behördenauflagen, haustechnischer und konstruktiver Maßnahmen - vorbehalten.

EIN PROJEKT DER



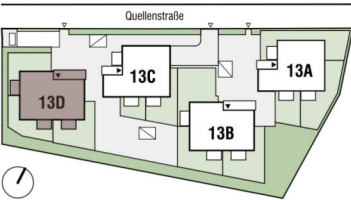
3 ZIMMER 76,18 m² WOHNFLÄCHE

KAUFPREIS EIGENNUTZER: € 562.500,00, ANLEGER: € 500.625,00



GRÜNE STADTVILLEN MÖDLING  
Haus 13D | DG | Tür 11

Lage Haus



Lage Wohnung



Tür 11	Zimmeranzahl 3
Wohnfläche	80,77 m²
Balkon	9,23 m²
+ Einlagerungsmöglichkeit UG	3,65 m²



1 m 5 m

Abgehängte Decke Ausstattung Möblierungsvorschlag ALS Außenliegender Sonnenschutz

imgruenenmoedling.at

19.11.2024

Die gärtnerische Gestaltung ist nur symbolisch dargestellt. Änderungen vorbehalten. Die Möblierung und Begrünung gilt nur als Möblierungsvorschlag und ist daher nicht Bestandteil des Lieferumfanges und Vertrages. Die Raum- und Wohnungsgrößen, sowie Raumhöhen sind ungefähre Werte und können sich noch geringfügig ändern. Bauliche Toleranzen sind zulässig. Sämtliche Maße und Maßangaben sind Circaangaben und können sich noch ändern. Haustechnik und Elektroeinrichtungen, abgeh. Decken sowie Poterien sind nur nach Erfordernis dargestellt. Für die Anfertigung von Einbaumöbel sind die Naturmaße zu nehmen. Änderungen während der Bauausführung - infolge Behördenauflagen, haustechnischer und konstruktiver Maßnahmen - vorbehalten.

EIN PROJEKT DER



3 ZIMMER 80,77 m² WOHNFLÄCHE

ANLEGER: € 576.275,00

Unser Blick ist immer nach vorne gerichtet:

Die EHL-Immobiliengruppe lebt ihre Unternehmenswerte.  
Täglich. Kompetent. Engagiert. Leidenschaftlich.  
In allen Dienstleistungsbereichen.

Vermittlung	Wohnimmobilien	Anlageobjekte
Bewertung	Vorsorgewohnungen	Zinshäuser
Investment	Büroimmobilien	Betriebsliegenschaften
Asset Management	Einzelhandelsobjekte	Grundstücke
Market Research	Logistikimmobilien	Hotels

EHL Wohnen GmbH

Rathausstraße 1 | A-1010 Wien | T +43 1 512 76 90 | [wohnung@ehl.at](mailto:wohnung@ehl.at) | [wohnung.at](http://wohnung.at)



Wir leben  
Immobilien.

