



Where I want to live – Apostelhof.

Ihr EHL Angebot | Wohnimmobilien

Apostelgasse 25, A-1030 Wien

An alliance member of
 **BNP PARIBAS
REAL ESTATE**

Wir leben
Immobilien.



Investment im Apostelhof!



Investment im Apostelhof!

Inmitten des 3. Wiener Gemeindebezirks liegt der 1899 errichtete Apostelhof. Im Rahmen einer umfassenden Revitalisierung des Bestandes kombiniert mit einem Neubau entstehen hier moderne und exklusive Wohnungen mit teilweise großzügigen Freiflächen. Es bietet sich die einzigartige Gelegenheit, eine charmante und stilvolle Immobilie im Herzen Wiens zu erwerben.

Wohnen in top Lage

Vier unterschiedliche Gebäudetrakte — vom revitalisierten Altbestand, über Backstein bis zum Neuzubau — lassen ausreichend Spielraum für Individualität.

Der Altbestand besteht aus einem Straßentrakt mit zwei Stiegen und einem Hoftrakt im Innenhof mit einer wundervollen klassischen Backsteinfassade. Beide Gebäudetrakte werden äußerst gründlich und behutsam revitalisiert und bieten somit Charme und Charakter. Ein hofseitiger Neubautrakt vervollständigt dieses Projekt. Moderne Architektur und hochwertige Ausstattung werden in harmonischen Einklang gebracht.



Wir leben
Immobilien.



Alle vier Baustrate bieten eine Vielzahl an Wohnungen unterschiedlicher Größe und Ausstattung, von gemütlichen Ein-Zimmer-Apartments bis hin zu geräumigen Penthouse-Wohnungen mit Terrassen und Blick auf die Stadt.

Das Projekt

- 48 Wohnungen
- 1 bis 4-Zimmer-Wohnungen
- 35 m² bis 151 m² Wohnfläche
- Revitalisierter Altbau oder Neubau
- Balkone, Terrassen
- Lift

Die Ausstattung

- Intelligente Grundrisse
- .Großzügige Raumaufteilung
- Angenehme Deckenhöhen
- Hochwertige Parkettböden
- Elegantes Feinsteinzeug in den Bädern
- Mehrfachverglasung, Sonnenschutz

Energieausweis gültig bis 22.06.2031:

- HWB ab 23,77 kWh/m²a; Klasse B
- fGEE ab 0,573; Klasse A+

Die monatlichen Kosten entnehmen Sie bitte der Preisliste.

Kaufpreise der Vorsorgewohnungen

von EUR 399.831,- bis EUR 1,814,573,- netto zzgl. 20% USt.



Wir leben
Immobilien.



Zu erwartender Mietertrag

von ca. EUR 18,00 bis EUR 22,00 netto/m²

**3% Kundenprovision
Bereits Fertiggestellt!**

Bei diesem Angebot handelt es sich um eine Vorsorgewohnung, die zu Vermietungszwecken erworben wird. Der angegebene Kaufpreis versteht sich daher zzgl. 20% USt. Diese Daten sind vorbehaltlich möglicher Änderungen.

Nähere Informationen finden Sie auch auf unserer [Homepage](http://www.ehl.at) unter www.ehl.at/apostelhof sowie auf der [Projekthomepage](http://www.apostelhof.at) unter www.apostelhof.at

Eckdaten

Nutzungsart:	Anlage	Baujahr:	1899
Barrierefrei:	nein	Zustand:	Erstbezug
Beziehbar:	sofort	Möblierung:	Bad
Bauart:	Altbau		

Energieausweis

Gültig bis:	22.06.2031
Heizwärmebedarf:	B 23,77 kWh/m ² a
Gesamtenergieeffizienz-Faktor:	A+ 0,57

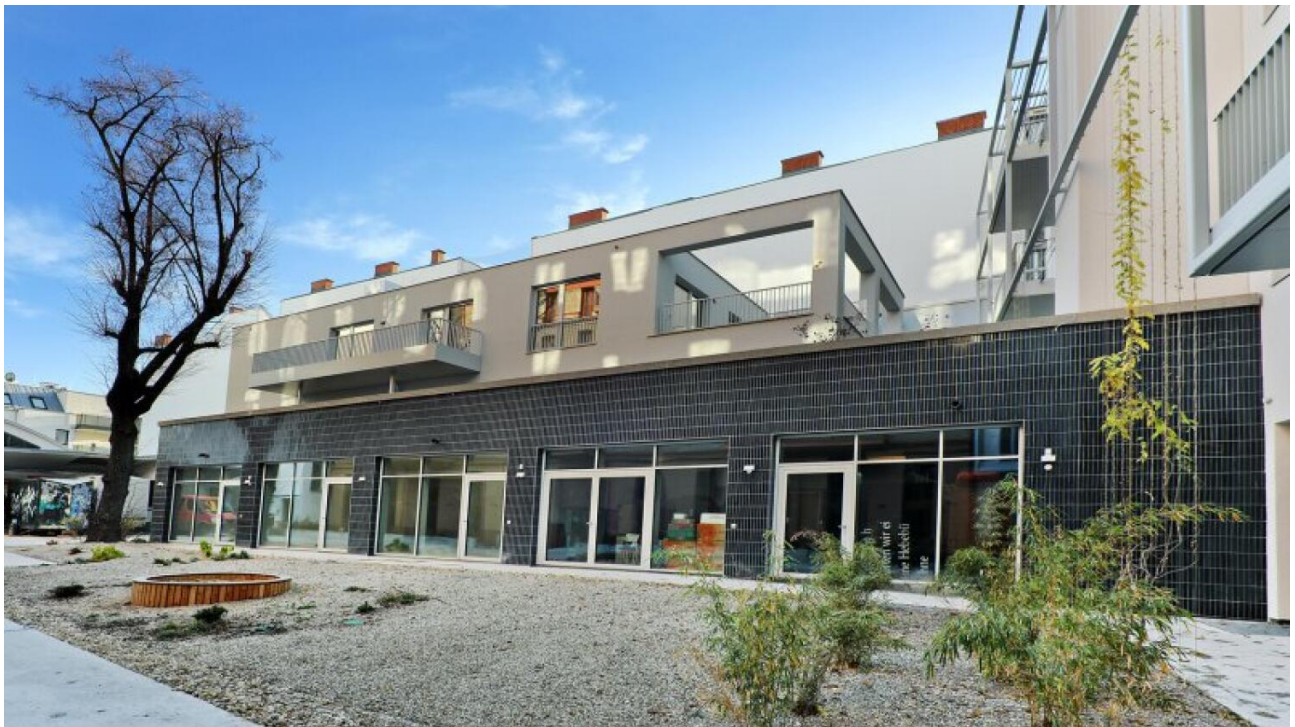
Kaufpreis: EUR 259.740,00 - 1.814.573,00

Impressionen



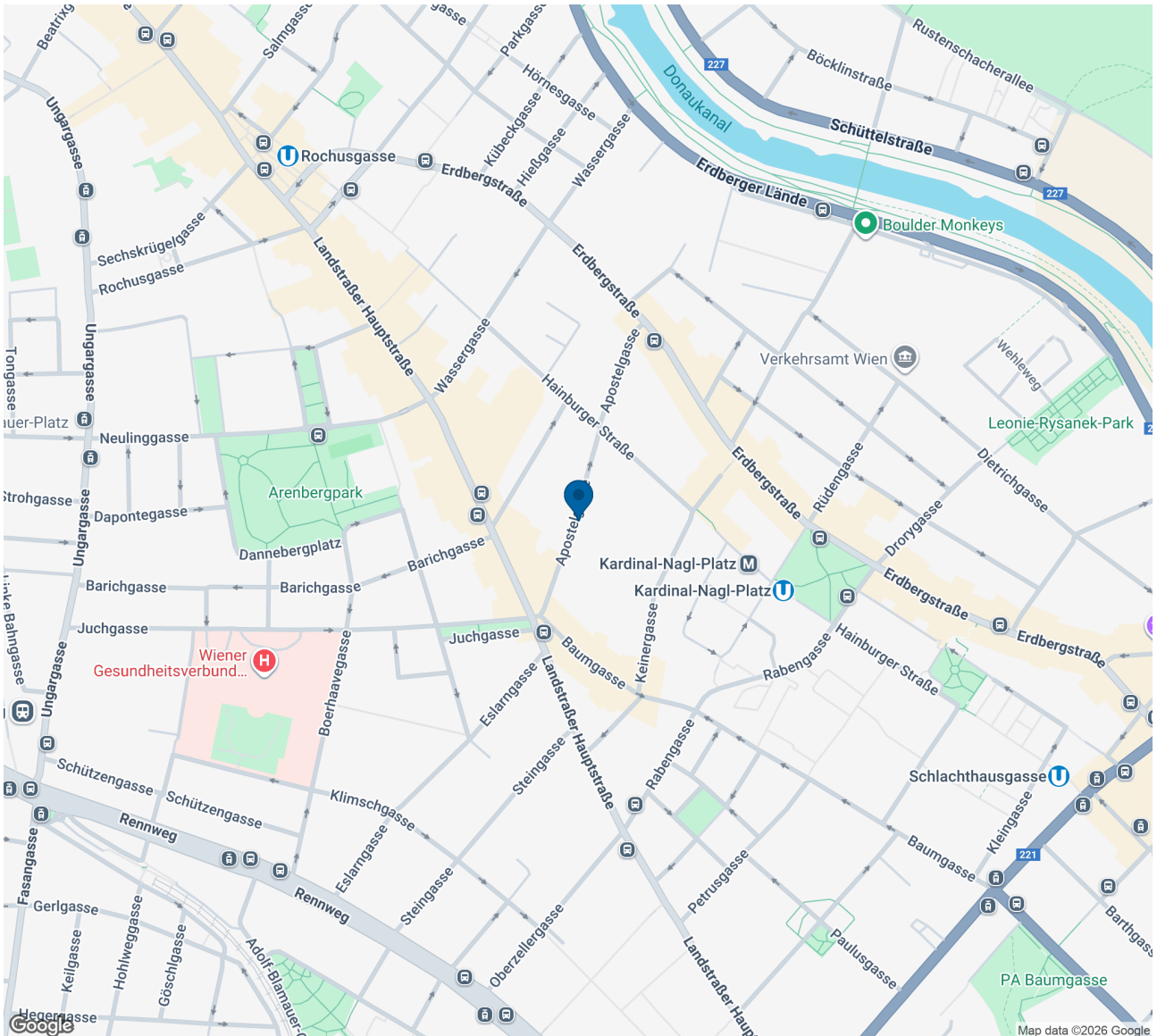


Wir leben
Immobilien.





Lageplan



Nebenkosten:

3,5% Grunderwerbsteuer

1,1% Grundbuchseintragungsgebühr

Kosten der Vertragserrichtung und der grundbücherlichen Durchführung

3% des Kaufpreises zzgl. 20% USt. Vermittlungsprovision

Es gelten unsere Allgemeinen Geschäftsbedingungen, die unter www.ehl.at/agb abrufbar sind.

Sämtliche Angaben basieren auf Informationen und Unterlagen die vom Eigentümer bzw. Auftraggeber zur Verfügung gestellt wurden und sind ohne Gewähr.



Wir leben
Immobilien.



Ihre Ansprechpersonen



DI Birgita EHRENBARGER
Eigentumswohnungen

T: +43-1-512 76 90-422
M: +43 664 88160139
E: b.ehrenberger@ehl.at



Ilse Reindl, MSc

T: +43 1 5127690 410
M: +43 664 881 601 43
E: i.reindl@ehl.at