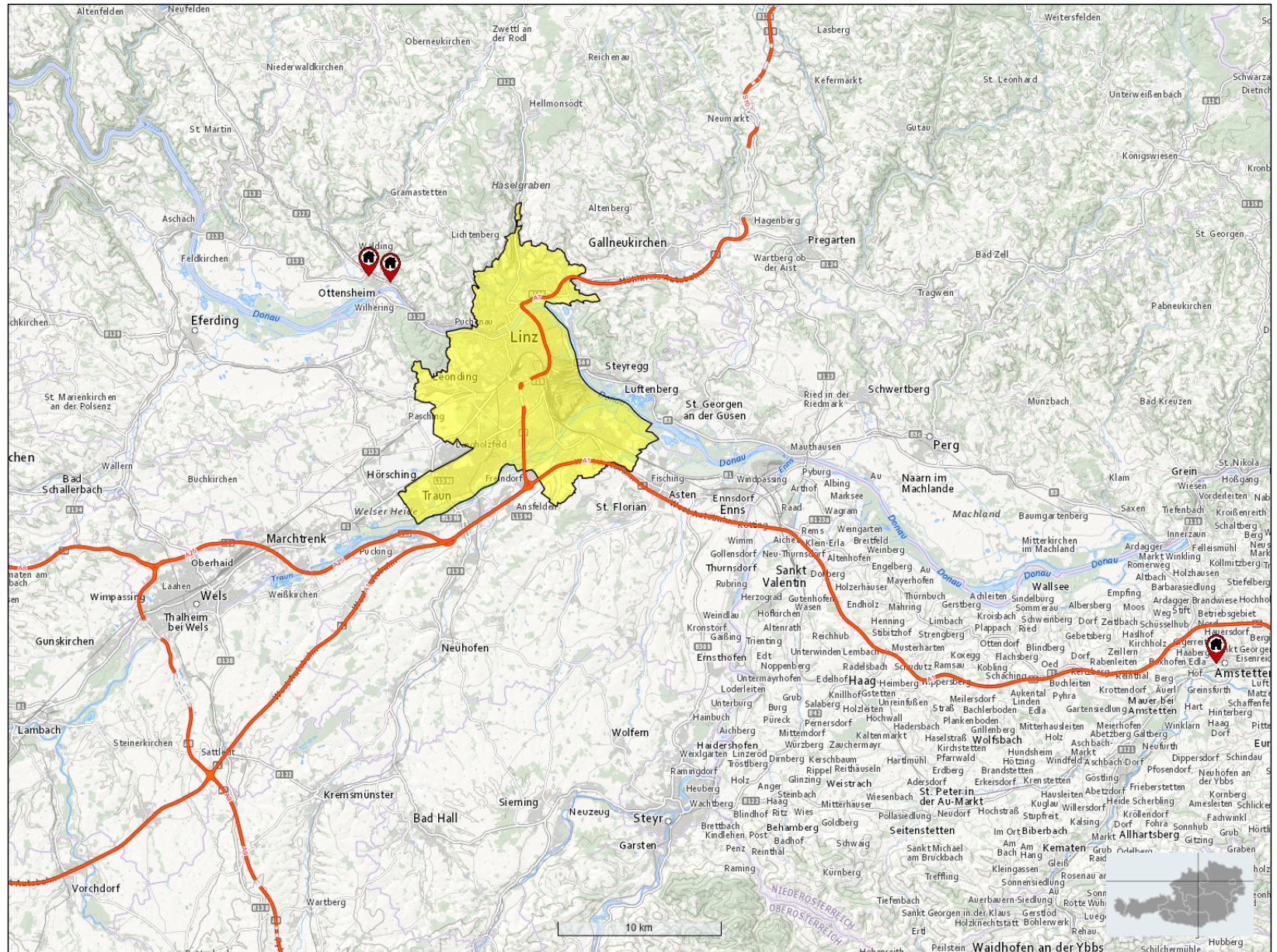



Straße 2022 - A&S - 24h

2022 Autobahnen und Schnellstraßen: 24h-Durchschnitt 4 m

Über Tag, Abend und Nacht gemittelter Lärmpegel von Autobahnen und Schnellstraßen in 4 m Höhe über Boden. Für den Abend und die Nacht sind Zuschläge enthalten. Berichtsjahr 2022.

- > 75 dB
- 70 - 75 dB
- 65 - 70 dB
- 60 - 65 dB
- 55 - 60 dB
- Grenzwertlinie
- Linienquellen Autobahnen und Schnellstraßen
- Gebäude
- Lärmschutzwände
- Kilometrierung
- Ballungsraum
- Ballungsraumgrenzen



Suche: Linzerstraße 34, 4100 Ottensheim
 Adresse

Maßstab: 1 : 361.000

© BML, © BMK, © Bundesländer, © BEV, Stichtagsdaten vom 01.10.2023, Made with Natural Earth, © basemap.at

Druckdatum: 1.8.2024

<https://maps.laerminfo.at>

Open Government Data Österreich Lizenz CC-BY 4.0 AT
Nachdruck bei Quellenangabe www.laerminfo.at gestattet.

Die kartierten Strecken sind in den Übersichtskarten (geringe Zoomstufe) als Linien dargestellt.

Die Lärmkarten dienen als Grundlage für eine strategische Planung und können bedingt auch in anderen Rechtsmaterien wie z.B. der Raumordnung herangezogen werden. Die strategischen Lärmkarten sind nicht geeignet, die individuelle Lärmbelastung exakt zu beschreiben.

Bezüglich der Richtigkeit und Vollständigkeit der zur Verfügung gestellten Daten, sowie für Schäden, die aus solchen Mängeln entstehen, wird keine Haftung übernommen.