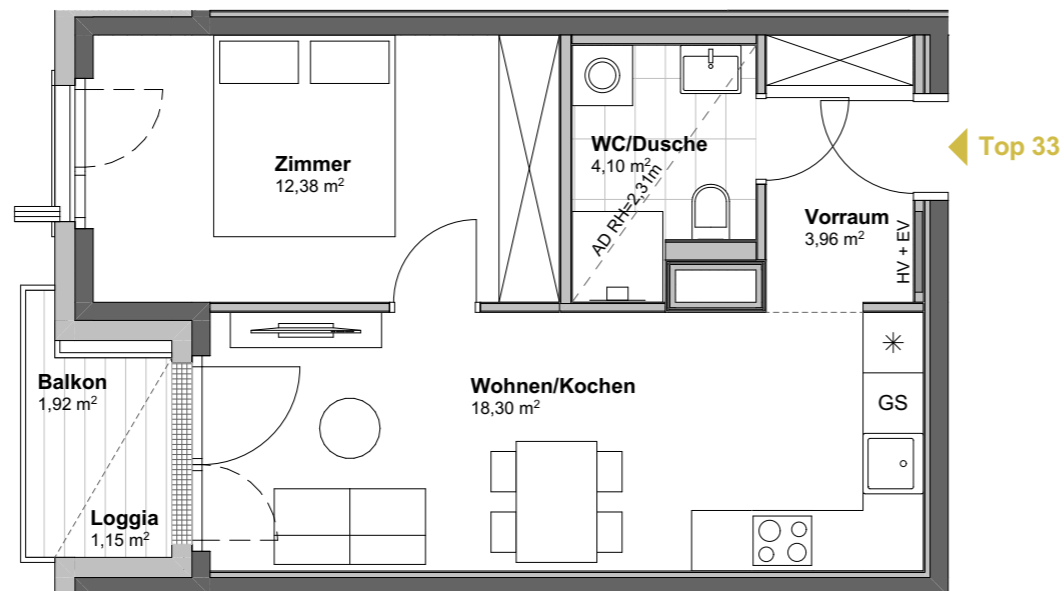
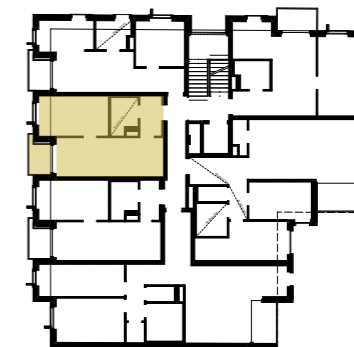


## DAVIDGASSE 59 / KARMARSGASSE 57 Wien



### Top 33 6. Obergeschoss

Wohnen/Kochen	18,30 m <sup>2</sup>
Zimmer	12,38 m <sup>2</sup>
Vorraum	3,96 m <sup>2</sup>
WC/Dusche	4,10 m <sup>2</sup>
<b>Nutzfläche</b>	<b>38,74 m<sup>2</sup></b>
Balkon	1,92 m <sup>2</sup>
Loggia	1,15 m <sup>2</sup>



Es handelt sich hier um eine unverbindliche Plankopie. Änderungen während der Bauausführung infolge von Behördenauflagen, haustechnischer und konstruktiver Maßnahmen sind vorbehalten. Änderungen der Nutzfläche und Freiflächen bis zu +/- 3% sind zulässig. Höhen- und Flächenangaben entsprechen den Rohbaumaßen. Bauübliche Toleranzen sind zulässig. Dieser Plan ist nicht für die Bestellung von Einbaumöbeln verwendbar. Naturmaße erforderlich! Die Einrichtung ist illustrativ dargestellt, Boden und Wandbeläge, Elektro-, Sanitär- und sonstige Ausstattung laut gültiger Bau- und Ausstattungsbeschreibung.

