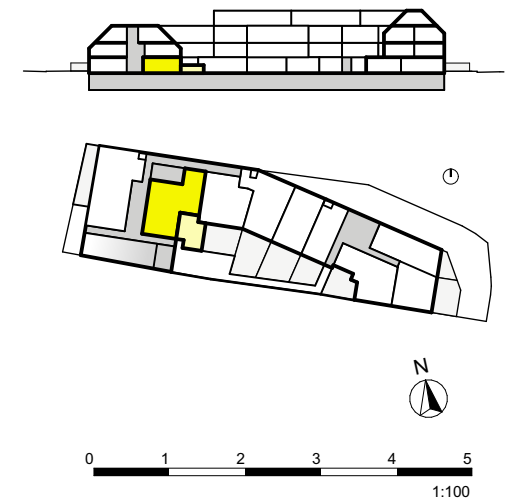


JEDLERSDORFER PLATZ 26
A-1210 WIEN



- Planstand 2025-02-05
Plannr: 709 104H
- | | | | |
|-----|----------------------------|-----|------------------|
| AD | Abgehängte Decke | KN | Kniestock |
| AS | Absturzsicherung | MV | Medienverteiler |
| AR | Abstellraum | MDZ | Maschendrahtzaun |
| BA | Bodenablauf | RH | Raumhöhe |
| DL | Durchgangslichte | SR | Schrankraum |
| EV | Elektroverteiler | US | Untersicht |
| FBV | Fussbodenheizungsverteiler | VR | Vorraum |
| FPH | Fertigparapethöhe | VS | Vorsatzschale |
- (±3 cm Türschwelle bei FPH 0)

EG	Top 1/4
3 ZIMMER	
WOHNNUTZFLÄCHE	ca. 91,41 m²
Terrasse	ca. 17,15 m²
Garten	ca. 14,03 m²
Einlagerungsraum	ca. 4,77 m²
Raumhöhe	ca. 2,52 m