

## 0715\_2514573\_Linz, Zibermayrstraße 79,81,83\_Wohnen

Dieser Energieausweis entspricht den Vorgaben der Richtlinie 6 "Energieeinsparung und Wärmeschutz" des Österreichischen Institut für Bautechnik in Umsetzung der Richtlinie 2010/31/EU vom 19. Mai 2010 über die Gesamtenergieeffizienz von Gebäuden bzw. 2018/844/EU vom 30. Mai 2018 und des Energieausweis-Vorlage Gesetzes (EAVG).

### Projekt:

Straße: Zibermayrstraße 79,81,83  
PLZ/Ort: 4020/Linz  
Auftraggeber: WAG Wohnungsanlagen  
Gesellschaft m.b.H.

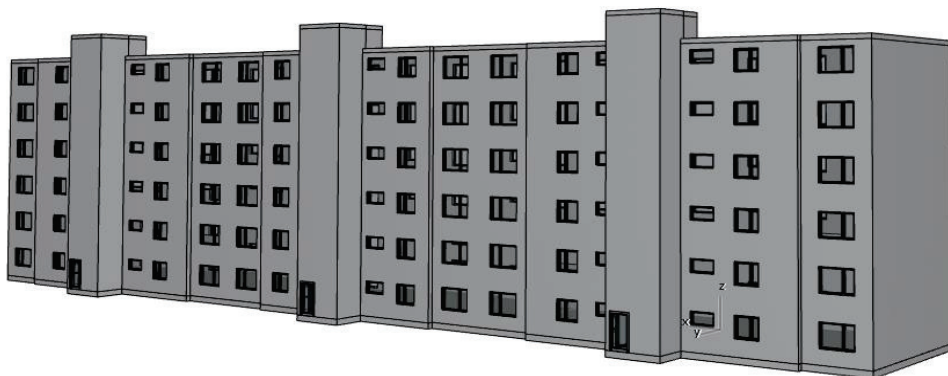
### Ersteller:

IfEA Institut für Energieausweis GmbH  
Goran Vukcevic BSc  
Böhmerwaldstraße 3  
4020/Linz



### Thermische Hülle:

### Wohnen



Diese Lokalisierung entspricht der OIB Richtlinie 6:2019, es werden die Berechnungsnormen Stand 2019 verwendet. Die Anforderungen entsprechen den Höchstwerten der Richtlinie 6, 04-2019 ab dem Jahr 2021.

## Ermittlung der Eingabedaten:

- Geometrische Eingabedaten: gemäß Plänen (Plandatum: 10.12.1975)
- Bauphysikalische Eingabedaten: gemäß Plänen und Begehung vom 14.10.2025
- Haustechnische Eingabedaten: gemäß Begehung vom 14.10.2025

## Angewandte Berechnungsverfahren:

Bauteile	ON B 8110-6-1:2019-01-15
Fenster	EN ISO 10077-1:2018-02-01
Heiztechnik	ON H 5056-1:2019-01-15
Raumlufttechnik	ON H 5057-1:2019-01-15
Kühltechnik	ON H 5058-1:2019-01-15
Beleuchtung	ON H 5059-1:2019-01-15
Unkonditionierte Gebäudehülle vereinfacht oder detailliert	ON B 8110-6-1:2019-01-15 ON ISO 13789:2018-02-01
Erdberührte Gebäudeteile vereinfacht oder detailliert	ON B 8110-6-1:2019-01-15 ON ISO 13370:2018-02-01
Wärmebrücken vereinfacht oder detailliert	ON B 8110-6-1:2019-01-15, Formel 11 oder 12 ON B 8110-6-1:2019-01-15
Verschattungsfaktoren vereinfacht oder detailliert	ON B 8110-6-1:2019-01-15 ON B 8110-6-1:2019-01-15

<b>BEZEICHNUNG</b>	0715_2514573	<b>Umsetzungsstand</b>	Bestand
Gebäude(-teil)	Wohnen	Baujahr	1977
Nutzungsprofil	Wohngebäude mit 10 und mehr Nutzungseinheiten	Letzte Veränderung	2017
Straße	Zibermayrstraße 79,81,83	Katastralgemeinde	Waldegg
PLZ/Ort	4020 Linz	KG-Nr.	45210
Grundstücksnr.	1470/18	Seehöhe	281 m

**SPEZIFISCHER REFERENZ-HEIZWÄRMEBEDARF, PRIMÄRENERGIEBEDARF, KOHLENDIOXIDEMISSIONEN und GESAMTENERGIEEFFIZIENZ-FAKTOR jeweils unter STANDORTKLIMA-(SK)-Bedingungen**

	HWB <sub>Ref, SK</sub>	PEB <sub>SK</sub>	CO <sub>2eq, SK</sub>	f <sub>GEE, SK</sub>
<b>A ++</b>				
<b>A +</b>				
<b>A</b>			<b>A</b>	
<b>B</b>		<b>B</b>		
<b>C</b>	<b>C</b>			<b>C</b>
<b>D</b>				
<b>E</b>				
<b>F</b>				
<b>G</b>				

**HWB<sub>Ref</sub>**: Der **Referenz-Heizwärmebedarf** ist jene Wärmemenge, die in den Räumen bereitgestellt werden muss, um diese auf einer normativ geforderten Raumtemperatur, ohne Berücksichtigung allfälliger Erträge aus Wärmerückgewinnung, zu halten.

**WWWB**: Der **Warmwasserwärmebedarf** ist in Abhängigkeit der Gebäudekategorie als flächenbezogener Defaultwert festgelegt.

**HEB**: Beim **Heizenergiebedarf** werden zusätzlich zum Heiz- und Warmwasserwärmebedarf die Verluste des gebäudetechnischen Systems berücksichtigt, dazu zählen insbesondere die Verluste der Wärmebereitstellung, der Wärmeverteilung, der Wärmespeicherung und der Wärmeabgabe sowie allfälliger Hilfsenergie.

**HHSB**: Der **Haushaltsstrombedarf** ist als flächenbezogener Defaultwert festgelegt. Er entspricht in etwa dem durchschnittlichen flächenbezogenen Stromverbrauch eines österreichischen Haushalts.

**RK**: Das **Referenzklima** ist ein virtuelles Klima. Es dient zur Ermittlung von Energiekennzahlen.

**EEB**: Der **Endenergiebedarf** umfasst zusätzlich zum Heizenergiebedarf den Haushaltsstrombedarf, abzüglich allfälliger Endenergieerträge und zuzüglich eines dafür notwendigen Hilfsenergiebedarfs. Der Endenergiebedarf entspricht jener Energiemenge, die eingekauft werden muss (Lieferenergiebedarf).

**f<sub>GEE</sub>**: Der **Gesamtenergieeffizienz-Faktor** ist der Quotient aus einerseits dem Endenergiebedarf abzüglich allfälliger Endenergieerträge und zuzüglich des dafür notwendigen Hilfsenergiebedarfs und andererseits einem Referenz-Endenergiebedarf (Anforderung 2007).

**PEB**: Der **Primärenergiebedarf** ist der Endenergiebedarf einschließlich der Verluste in allen Vorketten. Der Primärenergiebedarf weist einen erneuerbaren (PEB<sub>ern</sub>) und einen nicht erneuerbaren (PEB<sub>non-ern</sub>) Anteil auf.

**CO<sub>2eq</sub>**: Gesamte dem Endenergiebedarf zuzurechnenden **äquivalenten Kohlendioxidemissionen** (Treibhausgase), einschließlich jener für Vorketten.

**SK**: Das **Standortklima** ist das reale Klima am Gebäudestandort. Dieses Klimamodell wurde auf Basis der Primärdaten (1970 bis 1999) der Zentralanstalt für Meteorologie und Geodynamik für die Jahre 1978 bis 2007 gegenüber der Vorfassung aktualisiert.

**Alle Werte gelten unter der Annahme eines normierten BenutzerInnenverhaltens. Sie geben den Jahresbedarf pro Quadratmeter beheizter Brutto-Grundfläche an.**

Dieser Energieausweis entspricht den Vorgaben der OiB-Richtlinie 6 „Energieeinsparung und Wärmeschutz“ des Österreichischen Instituts für Bautechnik in Umsetzung der Richtlinie 2010/31/EU vom 19. Mai 2010 über die Gesamtenergieeffizienz von Gebäuden bzw. 2018/844/EU vom 30. Mai 2018 und des Energieausweis-Vorlage-Gesetzes (EAVG). Der Ermittlungszeitraum für die Konversionsfaktoren für Primärenergie und Kohlendioxidemissionen ist für Strom: 2013-09 – 2018-08, und es wurden übliche Allokationsregeln unterstellt.

# Energieausweis für Wohngebäude

## GEBÄUDEKENNDATEN

Brutto-Grundfläche (BGF)	4.565,6 m <sup>2</sup>
Bezugsfläche (BF)	3.652,5 m <sup>2</sup>
Brutto-Volumen (V <sub>B</sub> )	13.491,6 m <sup>3</sup>
Gebäude-Hüllfläche (A)	4.849,2 m <sup>2</sup>
Kompaktheit (A/V)	0,36 1/m
charakteristische Länge (ℓ <sub>c</sub> )	2,78 m
Teil-BGF	- m <sup>2</sup>
Teil-BF	- m <sup>2</sup>
Teil-V <sub>B</sub>	- m <sup>3</sup>

## Wohnen

Heiztage	294 d
Heizgradtage	3758 Kd
Klimaregion	N
Norm-Außentemperatur	-12,2 °C
Soll-Innentemperatur	22,0 °C
mittlerer U-Wert	0,850 W/m <sup>2</sup> K
LEK <sub>T</sub> -Wert	53,36
Bauweise	schwere

## EA-Art:

Art der Lüftung	fensterlüftung
Solarthermie	- m <sup>2</sup>
Photovoltaik	- kWp
Stromspeicher	- kWh
WW-WB-System (primär)	kombiniert
WW-WB-System (sekundär, opt.)	-
RH-WB-System (primär)	Fernwärme
RH-WB-System (sekundär, opt.)	-

## WÄRME- UND ENERGIEBEDARF (Referenzklima)

### Ergebnisse

Referenz-Heizwärmebedarf	HWB <sub>Ref,RK</sub> =	76,9 kWh/m <sup>2</sup> a
Heizwärmebedarf	HWB <sub>RK</sub> =	76,9 kWh/m <sup>2</sup> a
Endenergiebedarf	EEB <sub>RK</sub> =	123,0 kWh/m <sup>2</sup> a
Gesamtenergieeffizienz-Faktor	f <sub>GEE,RK</sub> =	1,36
Erneuerbarer Anteil		

## WÄRME- UND ENERGIEBEDARF (Standortklima)

Referenz-Heizwärmebedarf	Q <sub>h,Ref,SK</sub> =	411.705 kWh/a	HWB <sub>Ref,SK</sub> =	90,2 kWh/m <sup>2</sup> a
Heizwärmebedarf	Q <sub>h,SK</sub> =	368.646 kWh/a	HWB <sub>SK</sub> =	80,7 kWh/m <sup>2</sup> a
Warmwasserwärmebedarf	Q <sub>tw</sub> =	46.661 kWh/a	WWWB =	10,2 kWh/m <sup>2</sup> a
Heizenergiebedarf	Q <sub>H,Ref,SK</sub> =	518.110 kWh/a	HEB <sub>SK</sub> =	113,5 kWh/m <sup>2</sup> a
Energieaufwandszahl Warmwasser			e <sub>AWZ,WW</sub> =	2,66
Energieaufwandszahl Raumheizung			e <sub>AWZ,RH</sub> =	0,96
Energieaufwandszahl Heizen			e <sub>AWZ,H</sub> =	1,13
Haushaltsstrombedarf	Q <sub>HHSB</sub> =	103.987 kWh/a	HHSB =	22,8 kWh/m <sup>2</sup> a
Endenergiebedarf	Q <sub>EEB,SK</sub> =	622.097 kWh/a	EEB <sub>SK</sub> =	136,3 kWh/m <sup>2</sup> a
Primärenergiebedarf	Q <sub>PEB,SK</sub> =	626.154 kWh/a	PEB <sub>SK</sub> =	137,1 kWh/m <sup>2</sup> a
Primärenergiebedarf nicht erneuerbar	Q <sub>PEBn,ern,SK</sub> =	107.044 kWh/a	PEB <sub>n,ern,SK</sub> =	23,4 kWh/m <sup>2</sup> a
Primärenergiebedarf erneuerbar	Q <sub>PEBern,SK</sub> =	519.110 kWh/a	PEB <sub>ern,SK</sub> =	113,7 kWh/m <sup>2</sup> a
äquivalente Kohlendioxidemissionen	Q <sub>CO2eq,SK</sub> =	62.609 kg/a	CO <sub>2eq,SK</sub> =	13,7 kg/m <sup>2</sup> a
Gesamtenergieeffizienz-Faktor			f <sub>GEE,SK</sub> =	1,38
Photovoltaik-Export	Q <sub>PVE,SK</sub> =	0 kWh/a	PVE <sub>EXPORT,SK</sub> =	0,0 kWh/m <sup>2</sup> a

## ERSTELLT

GWR-Zahl	
Ausstellungsdatum	22.10.2025
Gültigkeitsdatum	21.10.2035
Geschäftszahl	2514573

ErstellerIn IFEA - Goran Vukcevic BSc

Unterschrift

I. V. Sejla Bogoclu  
INSTITUT FÜR  
ENERGIEAUSWEIS GMBH  
Ein Unternehmen der ENERGIEAG

Tel.: +43 05 9000 3794 | Fax: +43 05 9000 53794  
Email: office@ifea.at | Web: www.ifea.at  
Böhmerwaldstr. 3 | 4020 Linz

# Datenblatt - ArchiPHYSIK

## 0715\_2514573

OIB-Richtlinie 6, Ausgabe: April 2019



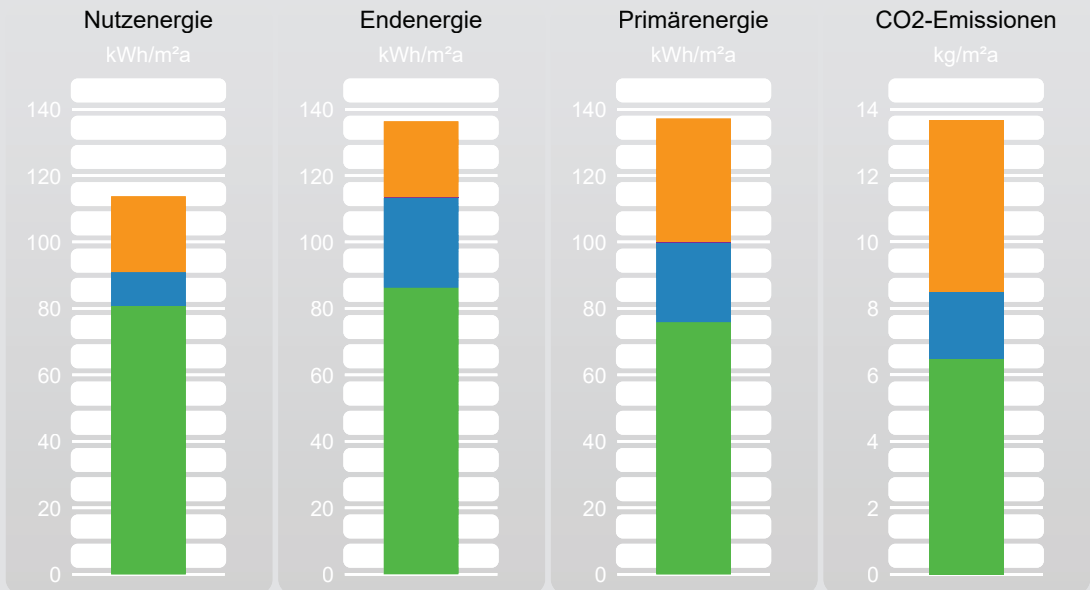
### Gebäudedaten: Wohnen

Brutto-Grundfläche	4.565,64 m <sup>2</sup>	charakteristische Länge (lc)	2,78 m
Konditioniertes Brutto-Volumen	13.491,64 m <sup>3</sup>	Kompaktheit (A/V)	0,36 1/m
Gebäudehüllfläche	4.849,21 m <sup>2</sup>		

### Energiebedarf

Standortklima

Wohngebäude mit 10 und mehr Nutzungseinheiten



	NEB		EEB		PEB		CO2	
	absolut kWh/a	spezifisch kWh/m²a	absolut kWh/a	spezifisch kWh/m²a	absolut kWh/a	spezifisch kWh/m²a	absolut kg/a	spezifisch kg/m²a
Haushaltsstrom	103.987	22,80	103.987	22,80	169.498	37,12	23.605	5,17
Hilfsenergie			958	0,20	1.561	0,30	217	0,00
Warmwasser	46.661	10,20	123.341	27,00	108.540	23,80	9.251	2,00
Heizung	368.646	80,74	393.812	86,30	346.555	75,90	29.536	6,50
Gesamt	519.294	113,70	622.097	136,30	626.154	137,10	62.609	13,70

HWB SK	80,74 kWh/m²a	HEB SK	113,50 kWh/m²a	KEB SK		EEB SK	136,30 kWh/m²a
HWB Ref,SK	90,20 kWh/m²a	Q Umw,WP				f GEE	1,38 -

### Gebäude mit Bezugs-Transmissionsleitwert

Standortklima

Wohngebäude mit 10 und mehr Nutzungseinheiten

HWB 26	44,70 kWh/m²a	26 · (1 + 2 / lc)					
HWB 26,SK	46,19 kWh/m²a	HEB 26,SK	75,70 kWh/m²a	KEB 26		EEB 26,SK	98,00 kWh/m²a
		Q Umw,WP,26		KB Def,NP			

# Energiekennzahlen für die Anzeige in Druckwerken und elektronischen Medien

Energieausweis-Vorlage-Gesetz 2012 – EAVG 2012

Bezeichnung	0715_2514573		
Gebäudeteil	Wohnen		
Nutzungsprofil	Wohngebäude mit 10 und mehr Nutzungseinh...	Baujahr	1977
Straße	Zibermayrstraße 79,81,83	Katastralgemeinde	Waldegg
PLZ/Ort	4020 Linz	KG-Nr.	45210
Grundstücksnr.	1470/18	Seehöhe	281

Energiekennzahlen lt. Energieausweis

<b>HWB</b>	<b>90</b>	kWh/m <sup>2</sup> a	<b>f GEE</b>	<b>1,38</b>	-
Energieausweis Ausstellungsdatum	22.10.2025		Gültigkeitsdatum	21.10.2035	

Der Energieausweis besteht aus

- einer ersten Seite mit einer Effizienzskala,
- einer zweiten Seite mit detaillierten Ergebnisdaten,
- Empfehlung von Maßnahmen - ausgenommen bei Neubau -, deren Implementierung den Endenergiebedarf des Gebäudes reduziert und technisch und wirtschaftlich zweckmäßig ist,
- einem Anhang, der den Vorgaben der Regeln der Technik entsprechen muss.

HWB	Der Heizwärmebedarf beschreibt jene Wärmemenge, welche den Räumen rechnerisch zur Beheizung zugeführt werden muss. Einheit: kWh/m <sup>2</sup> Jahr
f GEE	Der Gesamtenergieeffizienz-Faktor ist der Quotient aus dem Endenergiebedarf und einem Referenz-Endenergiebedarf (Anforderung 2007).
EAVG §3	Wird ein Gebäude oder ein Nutzungsobjekt in einem Druckwerk oder einem elektronischen Medium zum Kauf oder zur In-Bestand-Nahme angeboten, so sind in der Anzeige der Heizwärmebedarf und der Gesamtenergieeffizienz-Faktor des Gebäudes oder des Nutzungsobjekts anzugeben. Diese Pflicht gilt sowohl für den Verkäufer oder Bestandgeber als auch für den von diesem beauftragten Immobilienmakler.
EAVG §4	(1) Beim Verkauf eines Gebäudes hat der Verkäufer dem Käufer, bei der In-Bestand-Gabe eines Gebäudes der Bestandgeber dem Bestandnehmer rechtzeitig vor Abgabe der Vertragserklärung des Käufers oder Bestandnehmers einen zu diesem Zeitpunkt höchstens zehn Jahre alten Energieausweis vorzulegen und ihm diesen oder eine vollständige Kopie desselben binnen 14 Tagen nach Vertragsabschluss auszuhändigen.
EAVG §6	Wird dem Käufer oder Bestandnehmer vor Abgabe seiner Vertragserklärung ein Energieausweis vorgelegt, so gilt die darin angegebene Gesamtenergieeffizienz des Gebäudes als bedungene Eigenschaft im Sinn des § 922 Abs. 1 ABGB.
EAVG §7	(1) Wird dem Käufer oder Bestandnehmer entgegen § 4 nicht bis spätestens zur Abgabe seiner Vertragserklärung ein Energieausweis vorgelegt, so gilt zumindest eine dem Alter und der Art des Gebäudes entsprechende Gesamtenergieeffizienz als vereinbart. (2) Wird dem Käufer oder Bestandnehmer entgegen § 4 nach Vertragsabschluss kein Energieausweis ausgehändigt, so kann er entweder sein Recht auf Ausweisaushändigung gerichtlich geltend machen oder selbst einen Energieausweis einholen und die ihm daraus entstandenen Kosten vom Verkäufer oder Bestandgeber ersetzt begehren.
EAVG §8	Vereinbarungen, die die Vorlage- und Aushändigungspflicht nach § 4, die Rechtsfolge der Ausweisvorlage nach § 6, die Rechtsfolge unterlassener Vorlage nach § 7 Abs. 1 einschließlich des sich daraus ergebenden Gewährleistungsanspruchs oder die Rechtsfolge unterlassener Aushändigung nach § 7 Abs. 2 ausschließen oder einschränken, sind unwirksam.
EAVG §9	(1) Ein Verkäufer, Bestandgeber oder Immobilienmakler, der es entgegen § 3 unterlässt, in der Verkaufs- oder In-Bestand-Gabe-Anzeige den Heizwärmebedarf und den Gesamtenergieeffizienz-Faktor des Gebäudes oder des Nutzungsobjekts anzugeben, begeht, sofern die Tat nicht den Tatbestand einer gerichtlich strafbaren Handlung erfüllt oder nach anderen Verwaltungsstrafbestimmungen mit strengerer Strafe bedroht ist, eine Verwaltungsübertretung und ist mit einer Geldstrafe bis zu 1 450 Euro zu bestrafen. Der Verstoß eines Immobilienmaklers gegen § 3 ist entschuldigt, wenn er seinen Auftraggeber über die Informationspflicht nach dieser Bestimmung aufgeklärt und ihn zur Bekanntgabe der beiden Werte beziehungsweise zur Einholung eines Energieausweises aufgefordert hat, der Auftraggeber dieser Aufforderung jedoch nicht nachgekommen ist. (2) Ein Verkäufer oder Bestandgeber, der es entgegen § 4 unterlässt, 1. dem Käufer oder Bestandnehmer rechtzeitig einen höchstens zehn Jahre alten Energieausweis vorzulegen oder 2. dem Käufer oder Bestandnehmer nach Vertragsabschluss einen Energieausweis oder eine vollständige Kopie desselben auszuhändigen, begeht, sofern die Tat nicht den Tatbestand einer gerichtlich strafbaren Handlung erfüllt oder nach anderen Verwaltungsstrafbestimmungen mit strengerer Strafe bedroht ist, eine Verwaltungsübertretung und ist mit einer Geldstrafe bis zu 1450 Euro zu bestrafen.