

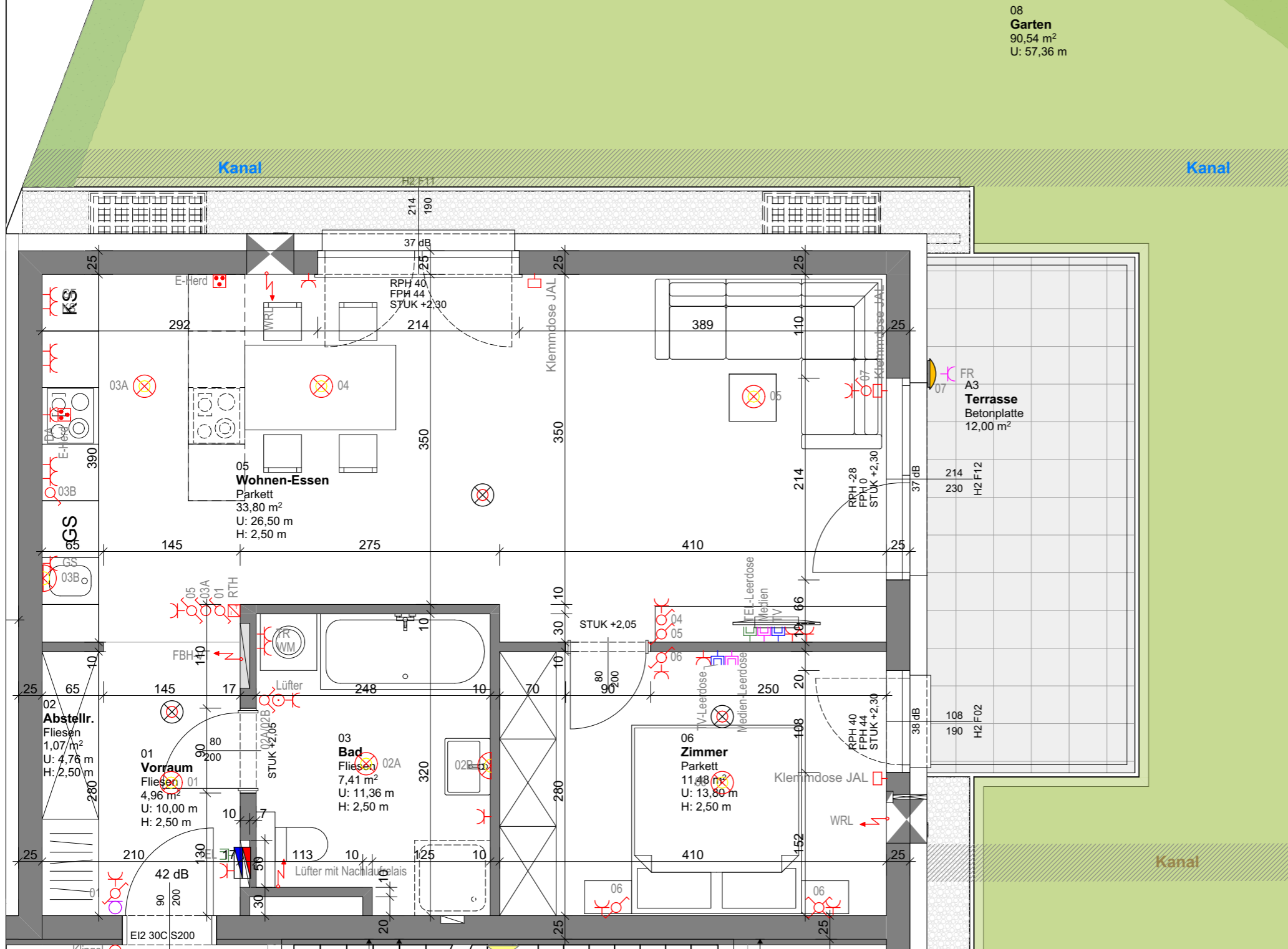
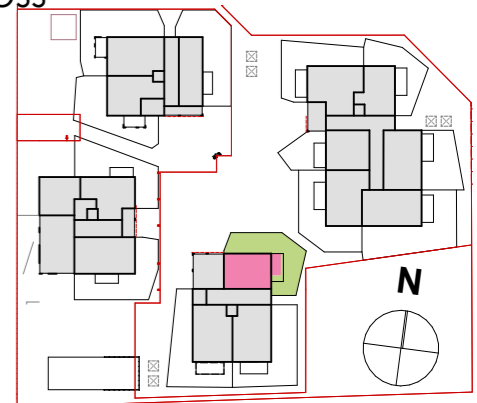
Wohnanlage Breitwiesenstraße 4481 Asten

Haus 2 Erdgeschoss Top 201 - TYP F

Stand: 27.03.2024

Die angegebenen Maße sind Rohbaumaße und weichen von den Fertigmaßen geringfügig ab (Innenputz, Bautoleranz), es sind daher unbedingt Naturmaße zu nehmen. Fenstermaße sind Mauerlichten, Türmaße sind Durchgangslichten. Änderungen vorbehalten.

Alle eingezeichneten Einrichtungsgegenstände sind unverbindliche Vorschläge und nicht Bestandteil des Kaufgegenstandes, ausgenommen Sanitärkeramik im Bad/WC lt. Bau- und Ausstattungsbeschreibung.

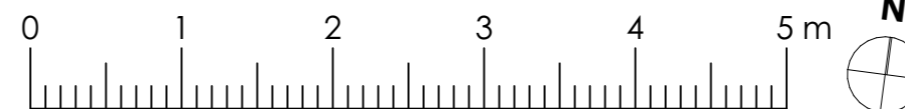


LEGENDE

- Loggialeuchte
- UP Ausschalter
- UP Serienschalter
- UP Wechselschalter
- UP Kreuzschalter
- UP Taster
- UP Schukosteckdose
- Raumthermostat
- E-Anschluss
- TV Dose
- Telefon Dose
- Deckenleuchte/Lichtauslass
- Wandleuchte
- Brandmelder
- ET-Verteiler
- E-Herd
- AP-FR Schukosteckdose
- Sprechanlage Innenstelle

H2 I Top 201

01	WFL Wohnfläche	58,72
02.3	FFL Terrasse	12,00
04.1	SFL Kellerabteil	7,74
06	Grünfläche Eigengärten	90,54



Lebensräume

DIE WOHNUNGSGENOSSENSCHAFT SEIT 1909

Gemeinnützige Wohnungsgenossenschaft **LEBENSRAÜME**

Handel- Mazzetti- Straße 1 Postfach 214 4020 Linz
email: office@lebensraeume.at Tel.: 0732/69 400-0