



Ihre EHL Planmappe

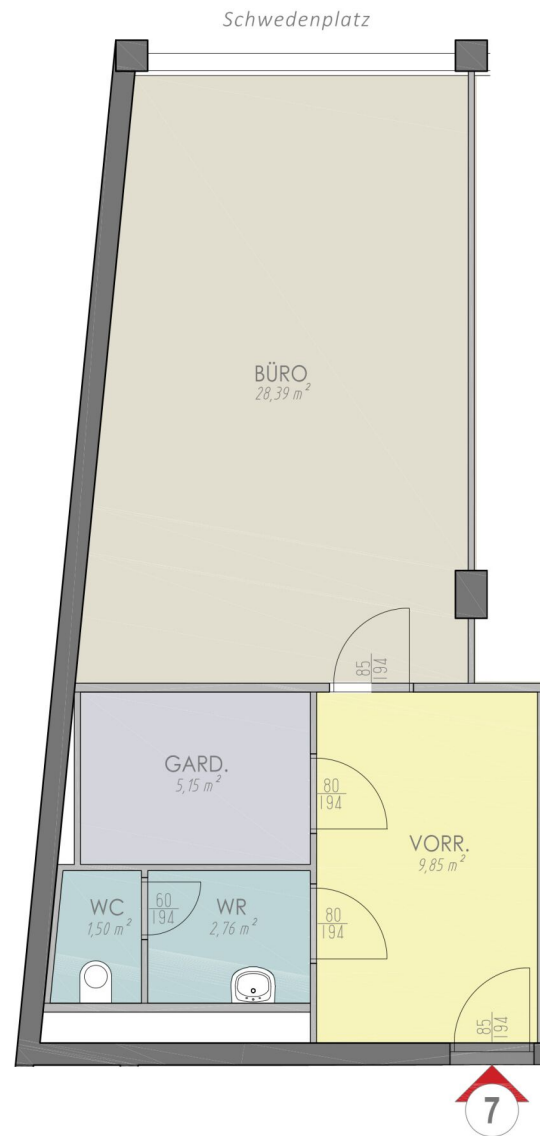
Schwedenplatz 2, 1010 Wien

Wir leben
Immobilien.




 Schwedenplatz 2
 1010 Wien


Geschoß	1
TOP	7
WNFL	47,65 m ²
M	1:50
Datum	260510

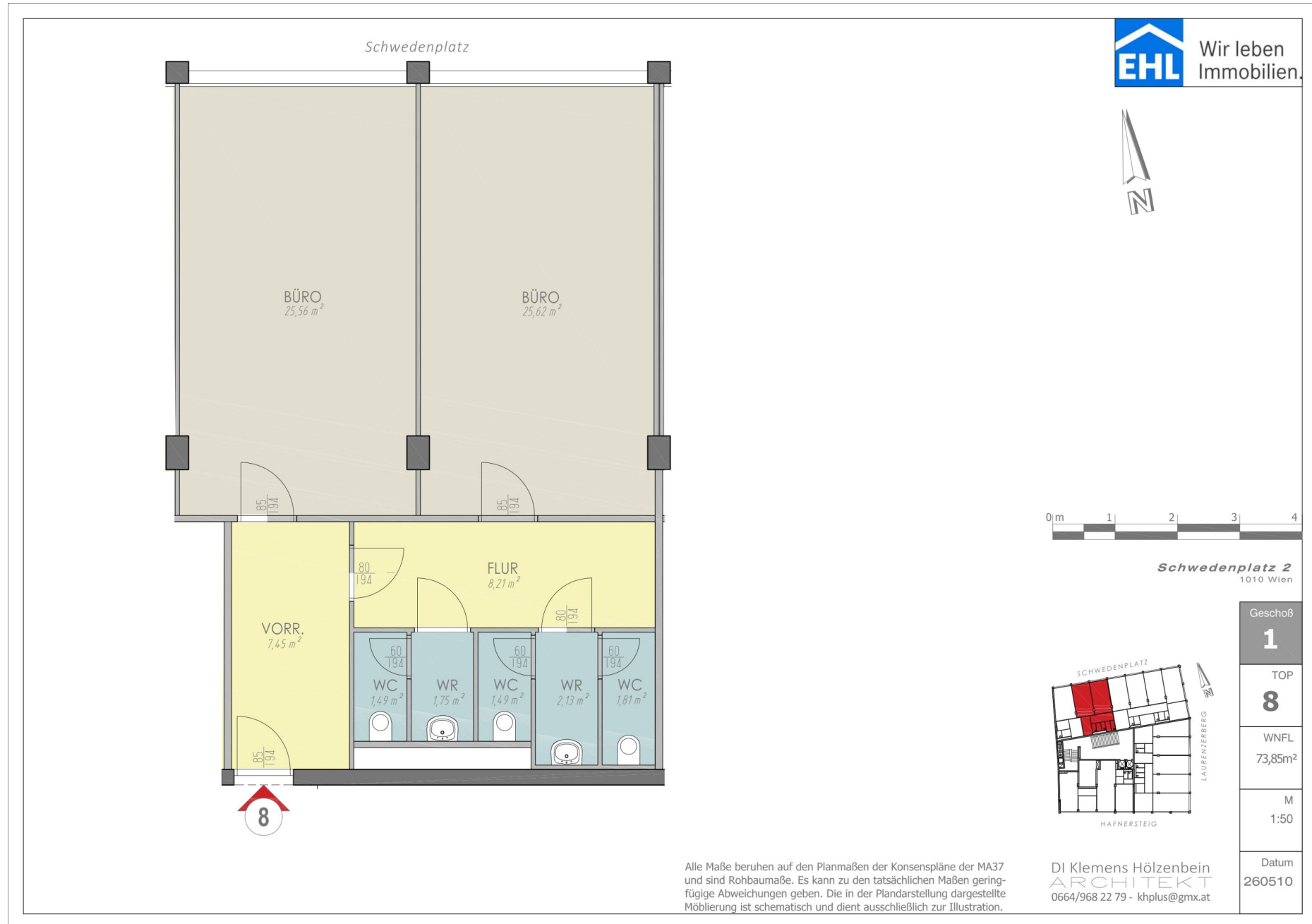


Alle Maße beruhen auf den Planmaßen der Konsenspläne der MA37 und sind Rohbaumaße. Es kann zu den tatsächlichen Maßen geringfügige Abweichungen geben. Die in der Plandarstellung dargestellte Möblierung ist schematisch und dient ausschließlich zur Illustration.

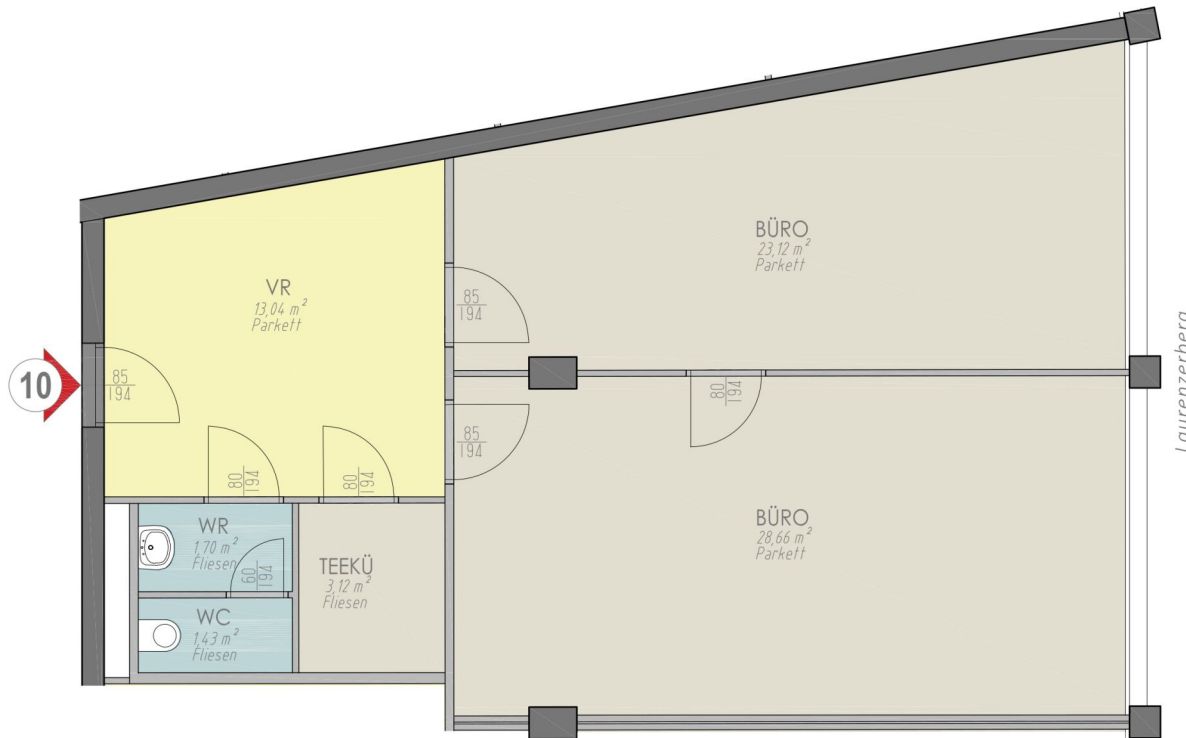
DI Klemens Hölzenbein
 ARCHITEKT
 0664/968 22 79 - khplus@gmx.at

 1 ZIMMER 47,65 m² WOHNFLÄCHE

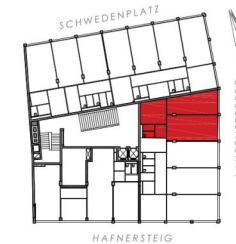
KAUFPREIS EIGENNUTZER: € 340.000,00, ANLEGER: € 340.000,00

2 ZIMMER 73,85 m² WOHNFLÄCHE

KAUFPREIS EIGENNUTZER: € 349.000,00, ANLEGER: € 349.000,00



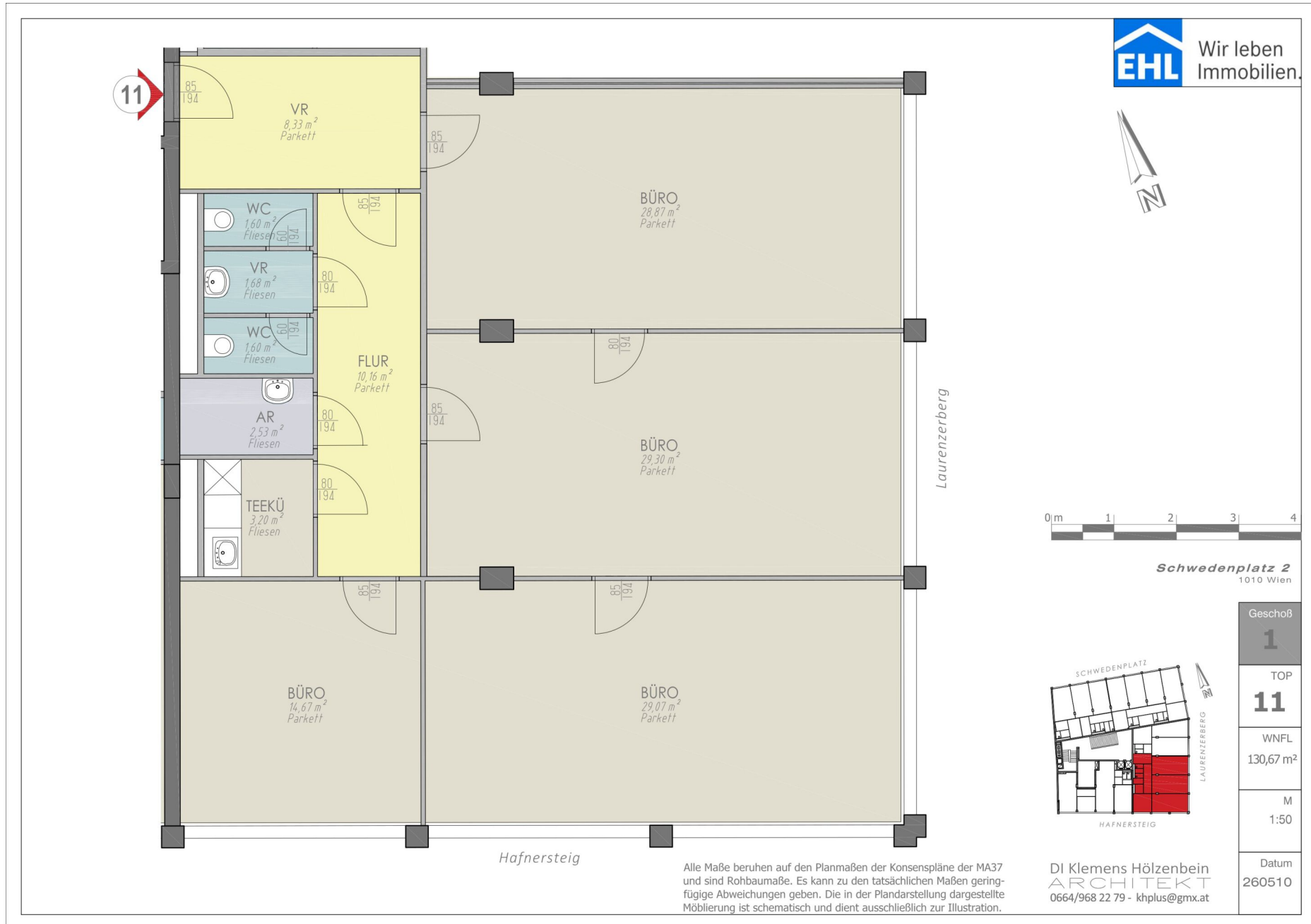
Schwedenplatz 2
1010 Wien



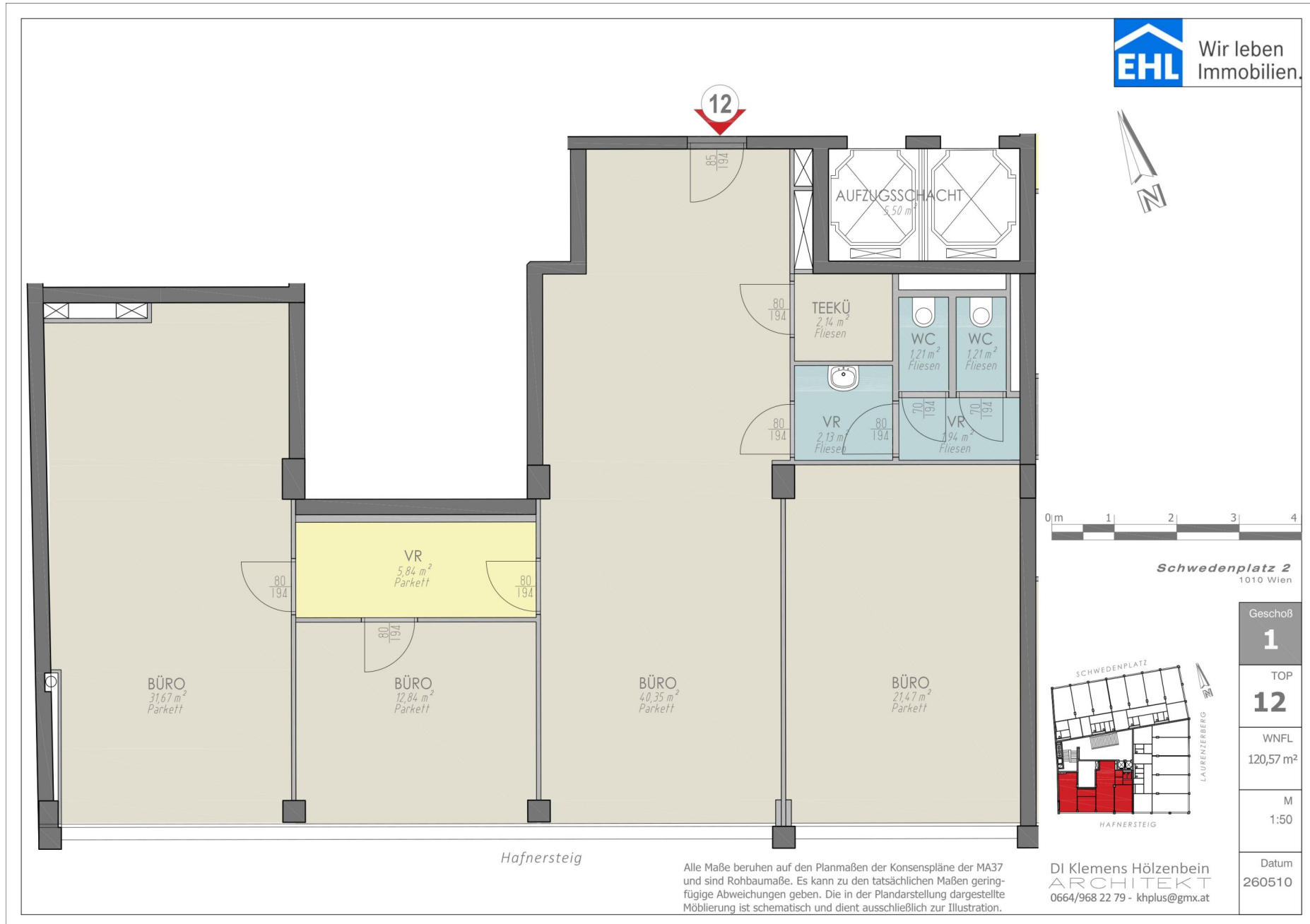
Geschoß	1
TOP	10
WNFL	71,07 m ²
M	1:50
Datum	260510

Alle Maße beruhen auf den Planmaßen der Konsenspläne der MA37 und sind Rohbaumaße. Es kann zu den tatsächlichen Maßen geringfügige Abweichungen geben. Die in der Plandarstellung dargestellte Möblierung ist schematisch und dient ausschließlich zur Illustration.

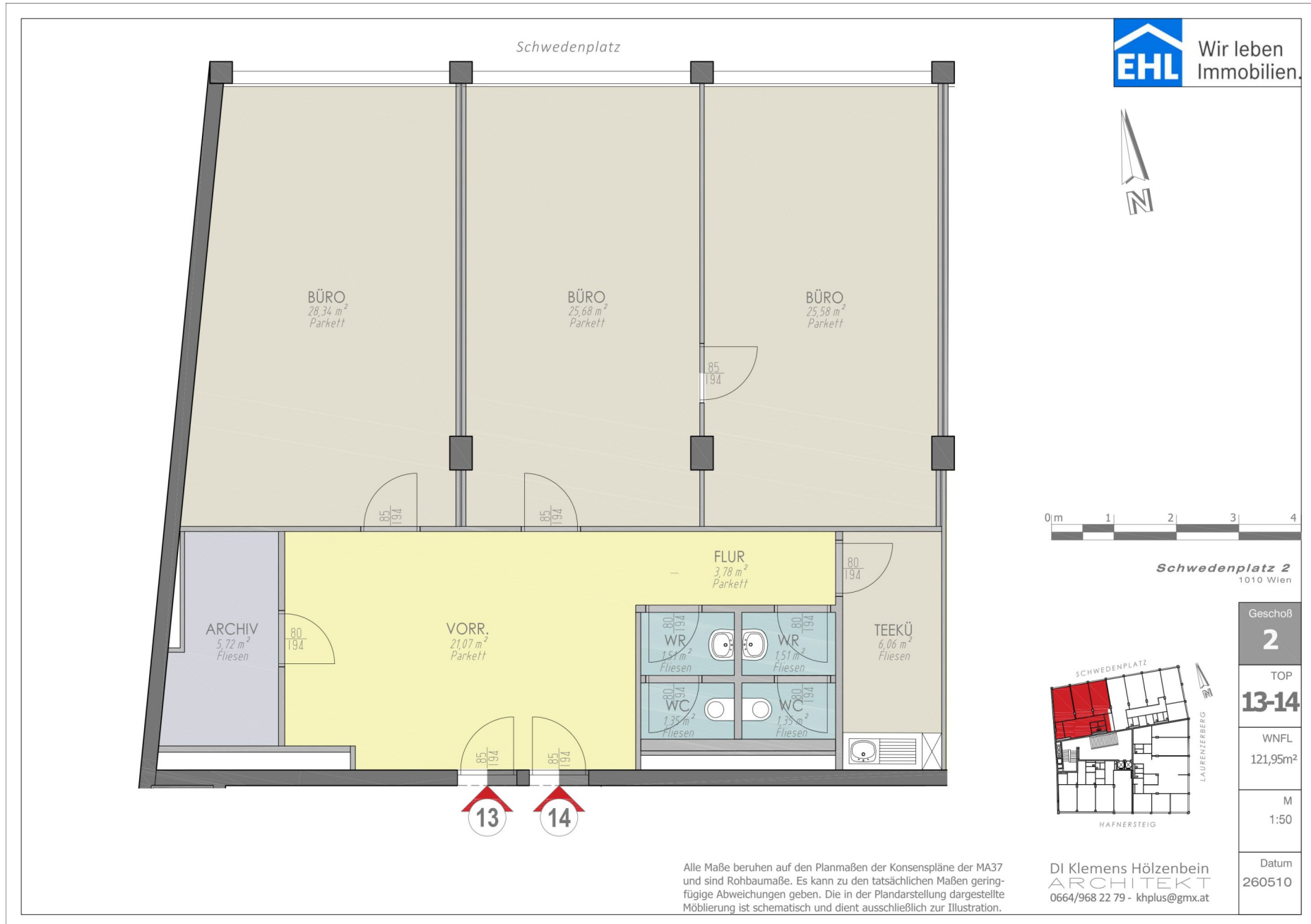
DI Klemens Hölzenbein
ARCHITEKT
0664/968 22 79 - khplus@gmx.at

4 ZIMMER 130,67 m² WOHNFLÄCHE

KAUFPREIS EIGENNUTZER: € 890.000,00, ANLEGER: € 890.000,00

4 ZIMMER 120,57 m² WOHNFLÄCHE

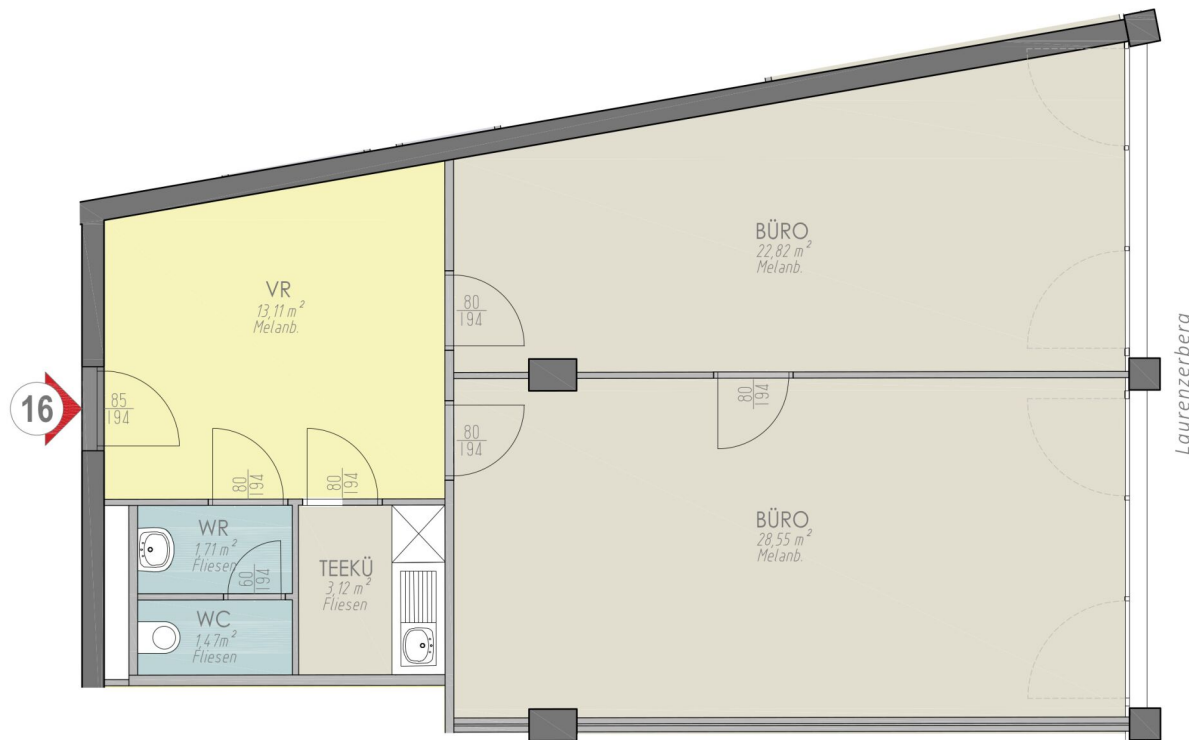
KAUFPREIS EIGENNUTZER: € 870.000,00, ANLEGER: € 870.000,00

4 ZIMMER 121,95 m² WOHNFLÄCHE

KAUFPREIS EIGENNUTZER: € 960.000,00, ANLEGER: € 960.000,00

5 ZIMMER 159,53 m² WOHNFLÄCHE

KAUFPREIS EIGENNUTZER: € 899.000,00, ANLEGER: € 899.000,00


 Schwedenplatz 2
 1010 Wien


Geschoß

2

TOP

16

WNFL
70,78 m²

M

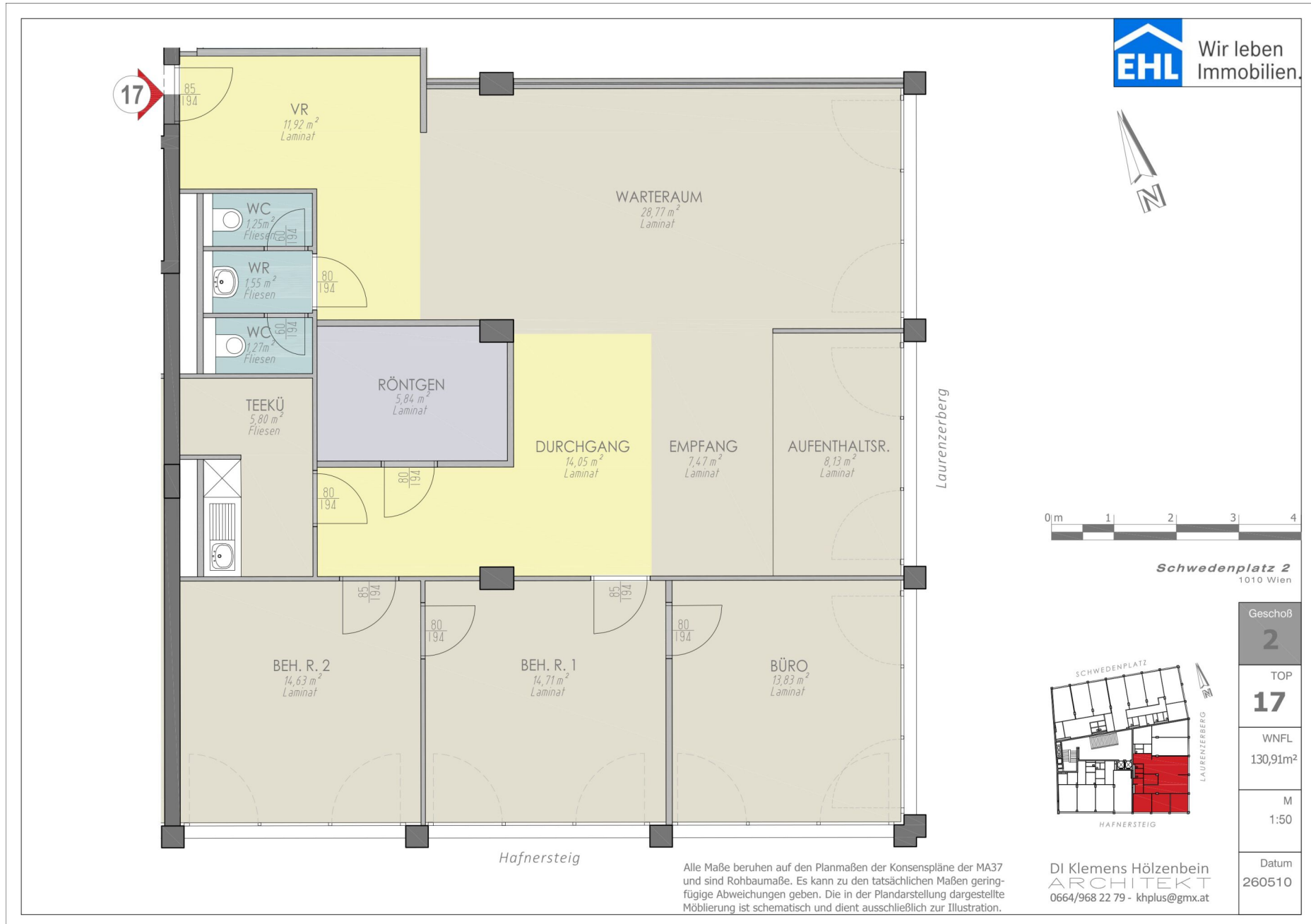
1:50

Datum
260510

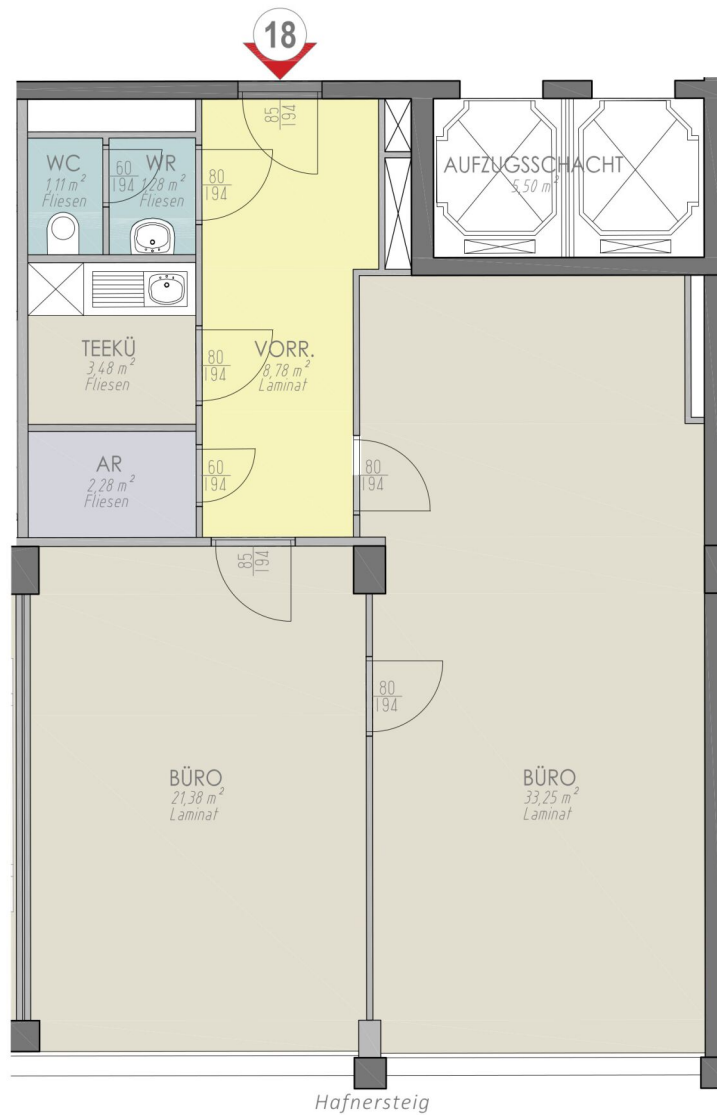
Alle Maße beruhen auf den Planmaßen der Konsenspläne der MA37 und sind Rohbaumaße. Es kann zu den tatsächlichen Maßen geringfügige Abweichungen geben. Die in der Plandarstellung dargestellte Möblierung ist schematisch und dient ausschließlich zur Illustration.

 DI Klemens Hölzenbein
 ARCHITEKT
 0664/968 22 79 - khplus@gmx.at
2 ZIMMER 70,78 m² WOHNFLÄCHE

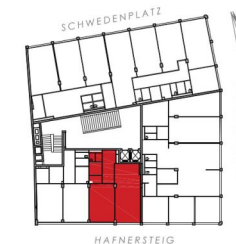
KAUFPREIS EIGENNUTZER: € 540.000,00, ANLEGER: € 540.000,00

6 ZIMMER 130,91 m² WOHNFLÄCHE

KAUFPREIS EIGENNUTZER: € 899.000,00, ANLEGER: € 899.000,00



Schwedenplatz 2
1010 Wien



Geschoß

2

TOP

18

WNFL

71,56m²

M

1:50

Datum

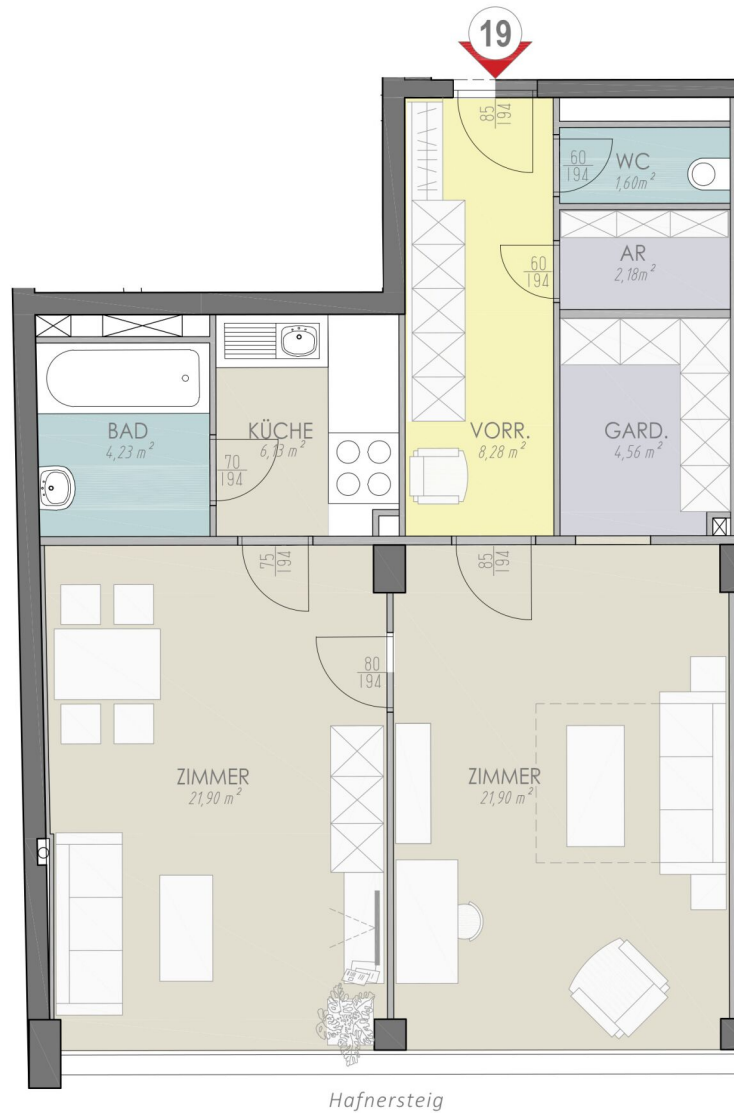
260510

Alle Maße beruhen auf den Planmaßen der Konsenspläne der MA37 und sind Rohbaumaße. Es kann zu den tatsächlichen Maßen geringfügige Abweichungen geben. Die in der Plandarstellung dargestellte Möblierung ist schematisch und dient ausschließlich zur Illustration.

DI Klemens Hölzenbein
ARCHITEKT
0664/968 22 79 - khplus@gmx.at

2 ZIMMER 71,56 m² WOHNFLÄCHE

KAUFPREIS EIGENNUTZER: € 590.000,00, ANLEGER: € 590.000,00


 Schwedenplatz 2
 1010 Wien


Geschloß

2

TOP

19

WNFL
69,48m²

M

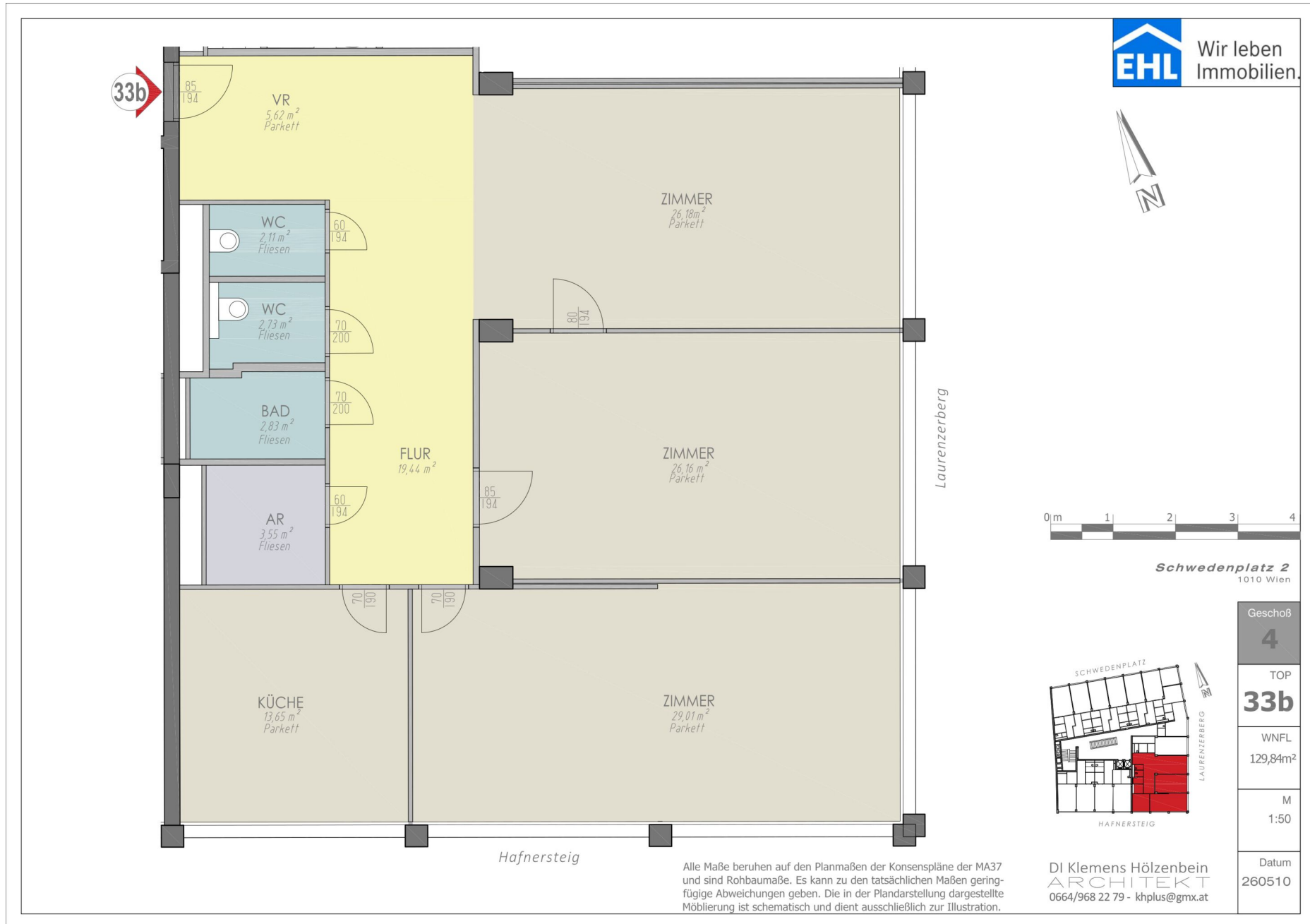
1:50

Datum
260510

Alle Maße beruhen auf den Planmaßen der Konsenspläne der MA37 und sind Rohbaumaße. Es kann zu den tatsächlichen Maßen geringfügige Abweichungen geben. Die in der Plandarstellung dargestellte Möblierung ist schematisch und dient ausschließlich zur Illustration.

 DI Klemens Hölzenbein
 ARCHITEKT
 0664/968 22 79 - khplus@gmx.at
2 ZIMMER 69,48 m² WOHNFLÄCHE

KAUFPREIS EIGENNUTZER: € 499.000,00, ANLEGER: € 499.000,00



3 ZIMMER 129,84 m² WOHNFLÄCHE

KAUFPREIS EIGENNUTZER: € 999.000,00, ANLEGER: € 999.000,00



Schwedenplatz 2
1010 Wien

Geschoß

4

TOP

33d

WNFL
69,12m²

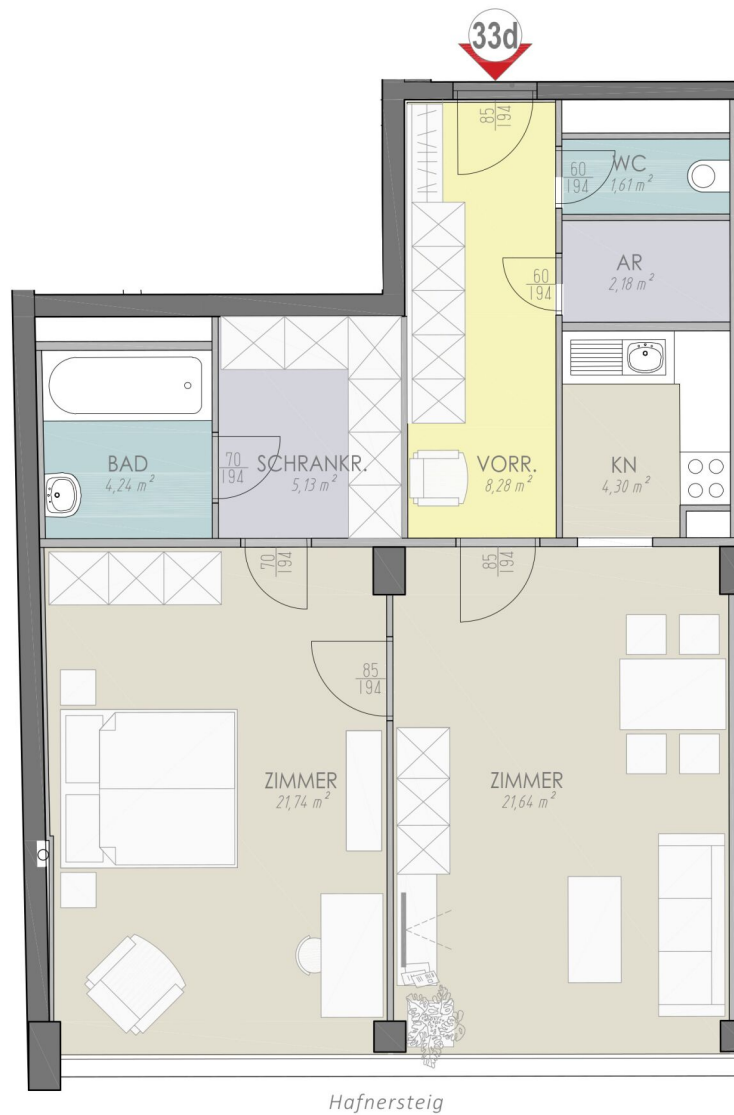
M

1:50

Datum
260510



DI Klemens Hölzenbein
ARCHITEKT
0664/968 22 79 - khplus@gmx.at

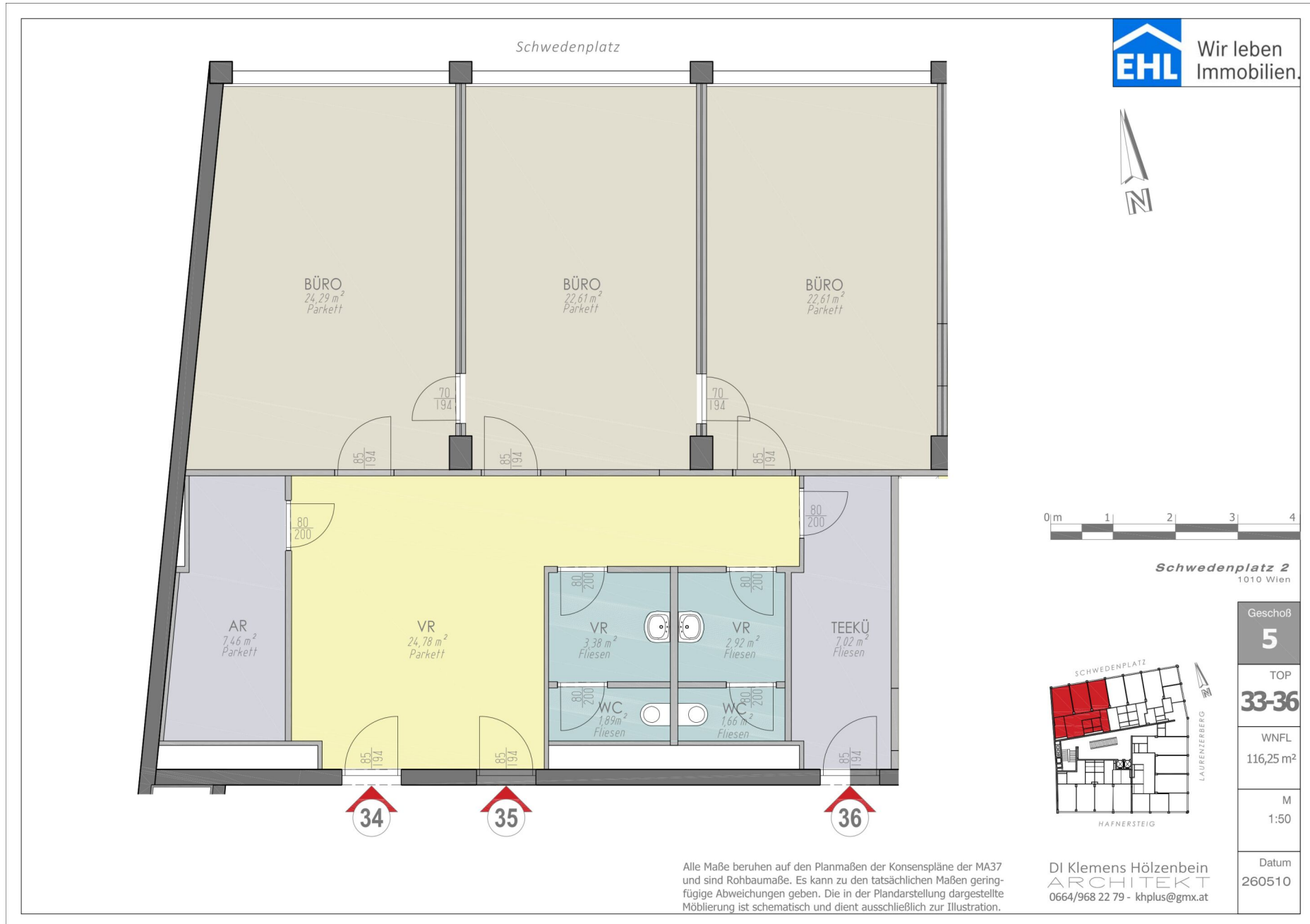


Hafnersteig

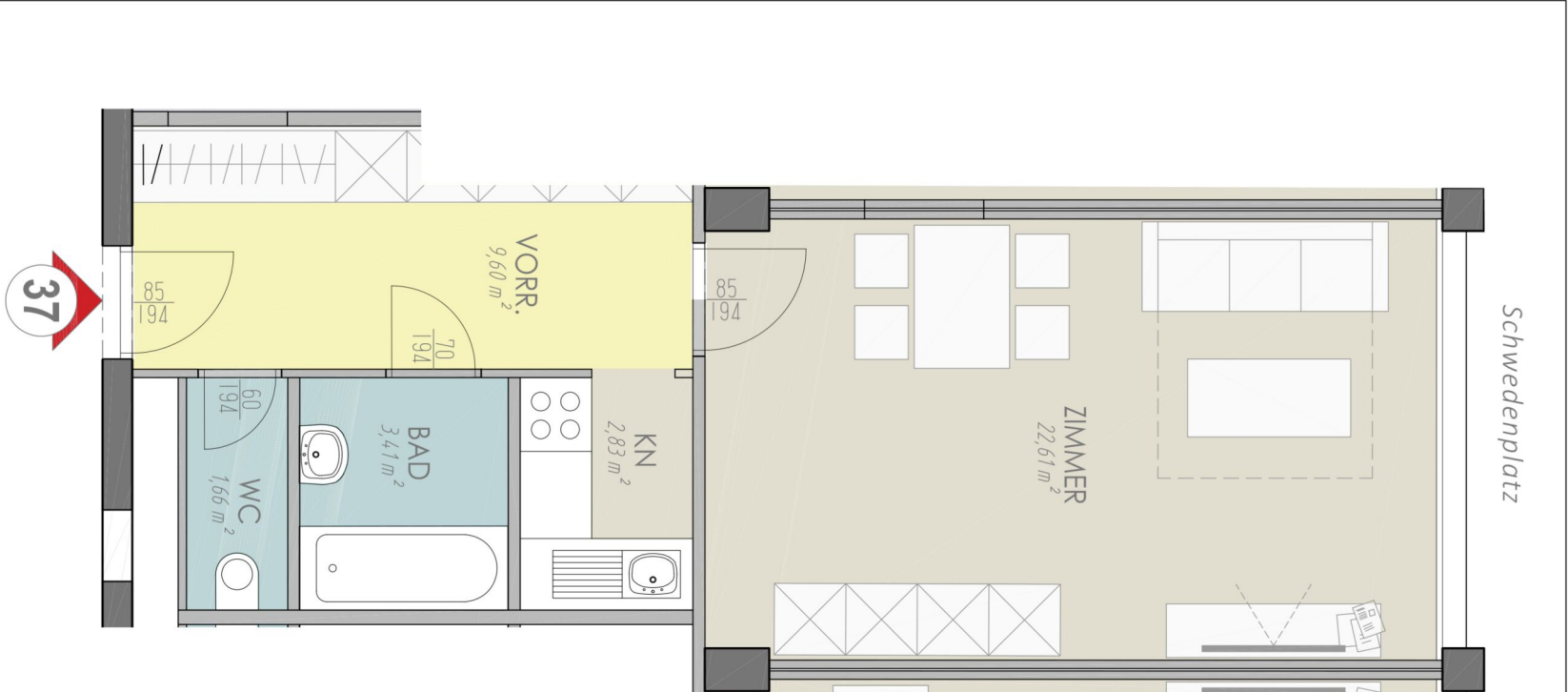
Alle Maße beruhen auf den Planmaßen der Konsenspläne der MA37 und sind Rohbaumaße. Es kann zu den tatsächlichen Maßen geringfügige Abweichungen geben. Die in der Plandarstellung dargestellte Möblierung ist schematisch und dient ausschließlich zur Illustration.

2 ZIMMER 69,12 m² WOHNFLÄCHE

KAUFPREIS EIGENNUTZER: € 549.000,00, ANLEGER: € 549.000,00

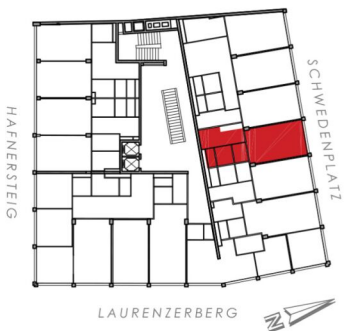
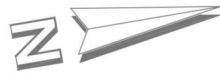
3 ZIMMER 116,25 m² WOHNFLÄCHE

KAUFPREIS EIGENNUTZER: € 1.149.000,00, ANLEGER: € 1.149.000,00



Alle Maße beruhen auf den Planmaßen der Konsenspläne der MA37 und sind Rohbaumaße. Es kann zu den tatsächlichen Maßen geringfügige Abweichungen geben. Die in der Plandarstellung dargestellte Möblierung ist schematisch und dient ausschließlich zur Illustration.

Wir leben Immobilien.



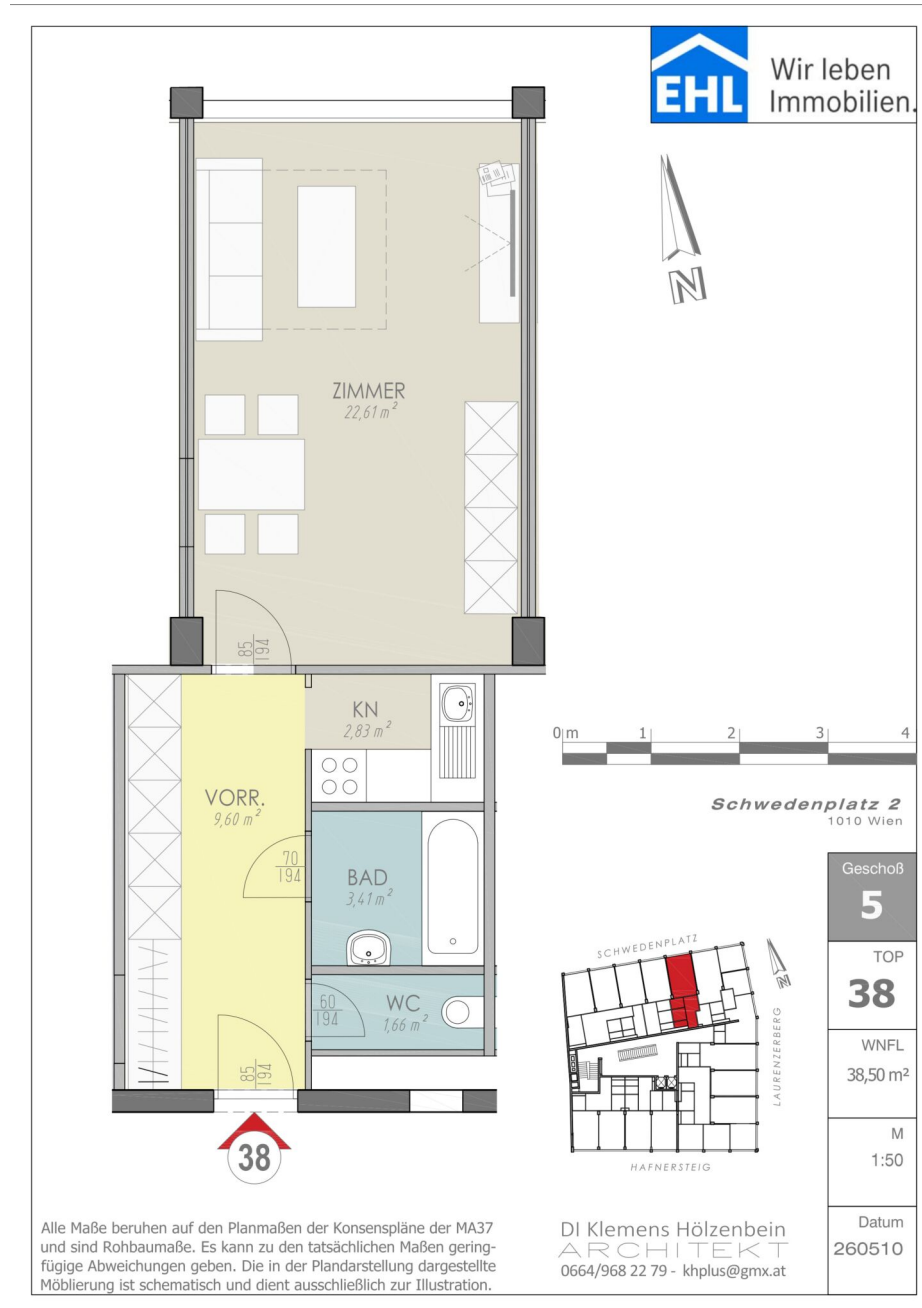
Schwedenplatz 2
1010 Wien

DI Klemens Hölzenbein
ARCHITTEKT
0664/968 22 79 - khplus@gmx.at

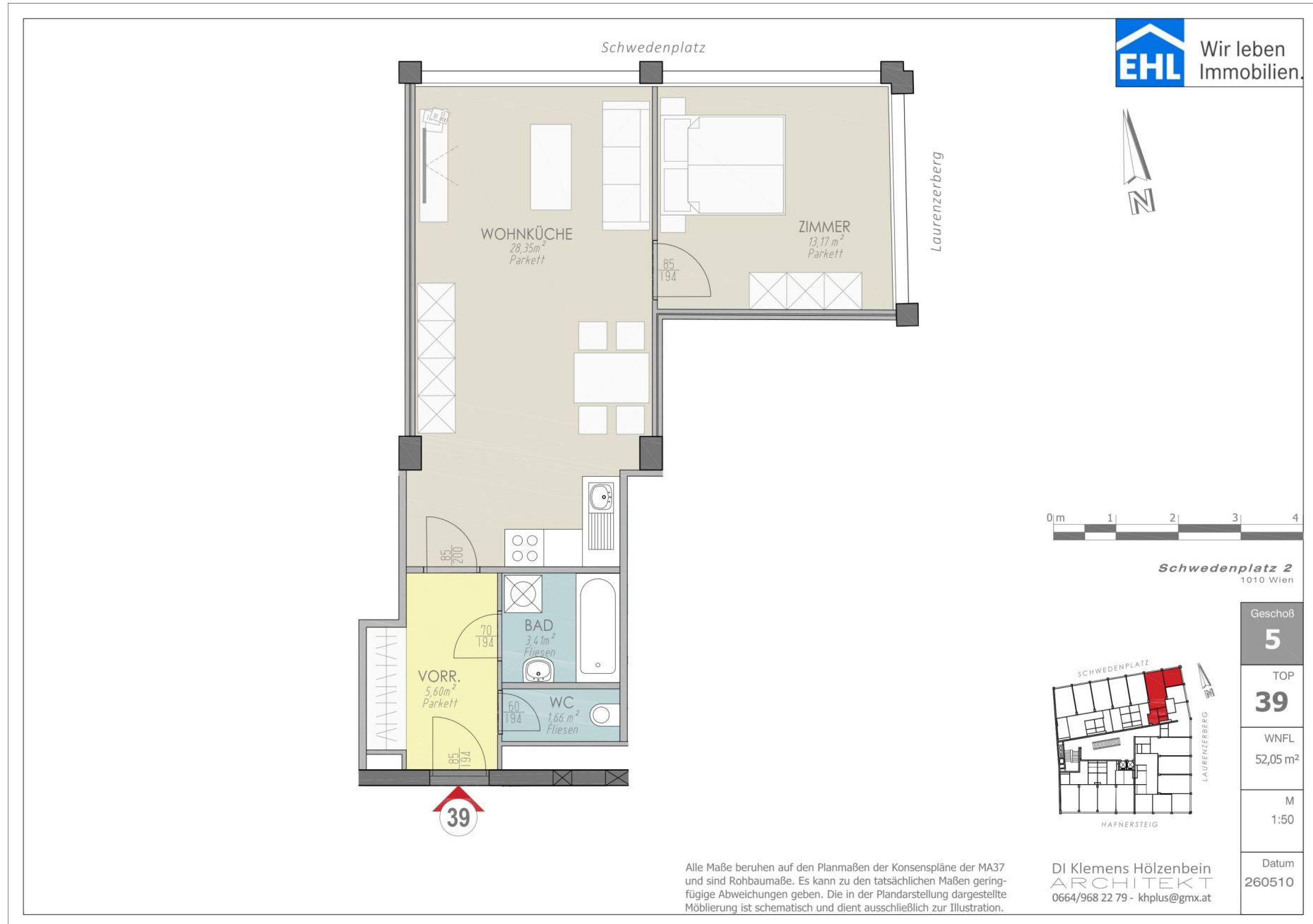
Geschoß	5
TOP	37
WNFL	38,51 m ²
M	1:50
Datum	260510

1 ZIMMER 38,51 m² WOHNFLÄCHE

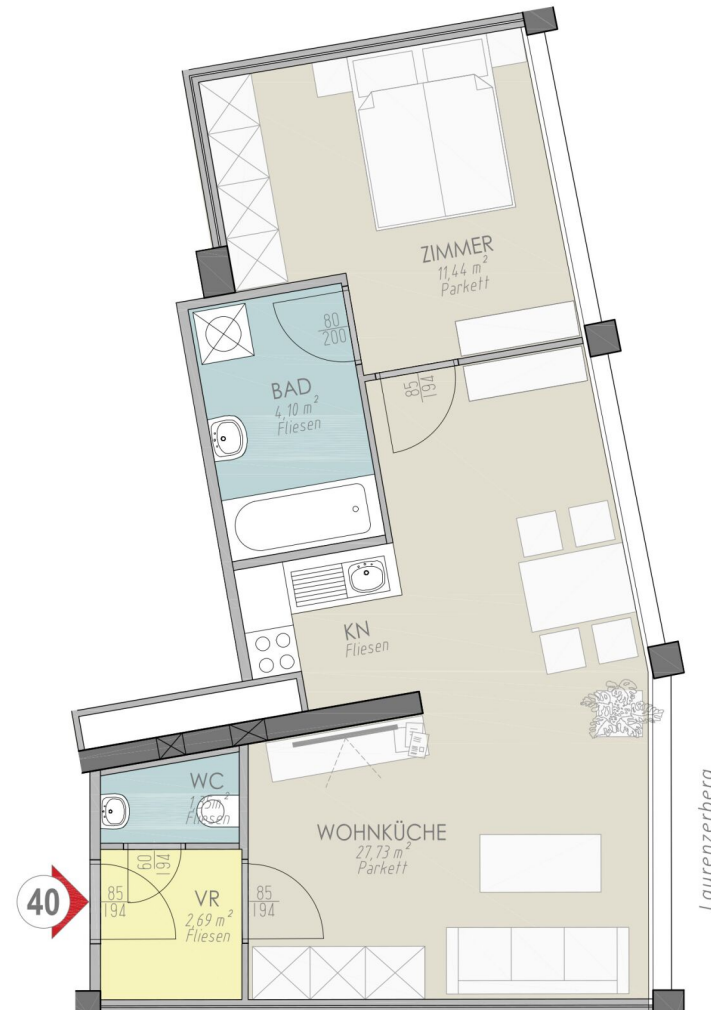
KAUFPREIS EIGENNUTZER: € 349.000,00, ANLEGER: € 349.000,00

1 ZIMMER 38,5 m² WOHNFLÄCHE

KAUFPREIS EIGENNUTZER: € 260.000,00, ANLEGER: € 260.000,00

2 ZIMMER 52,05 m² WOHNFLÄCHE

KAUFPREIS EIGENNUTZER: € 549.000,00, ANLEGER: € 549.000,00



Schwedenplatz 2
1010 Wien



Geschoß

5

TOP

40

WNFL
47,31 m²

M

1:50

Datum
260510

Alle Maße beruhen auf den Planmaßen der Konsenspläne der MA37 und sind Rohbaumaße. Es kann zu den tatsächlichen Maßen geringfügige Abweichungen geben. Die in der Plandarstellung dargestellte Möblierung ist schematisch und dient ausschließlich zur Illustration.

DI Klemens Hölzenbein
ARCHITEKT
0664/968 22 79 - khplus@gmx.at


 Schwedenplatz 2
1010 Wien


Geschoß

5

TOP

41

WNFL

64,35 m²

M

1:50

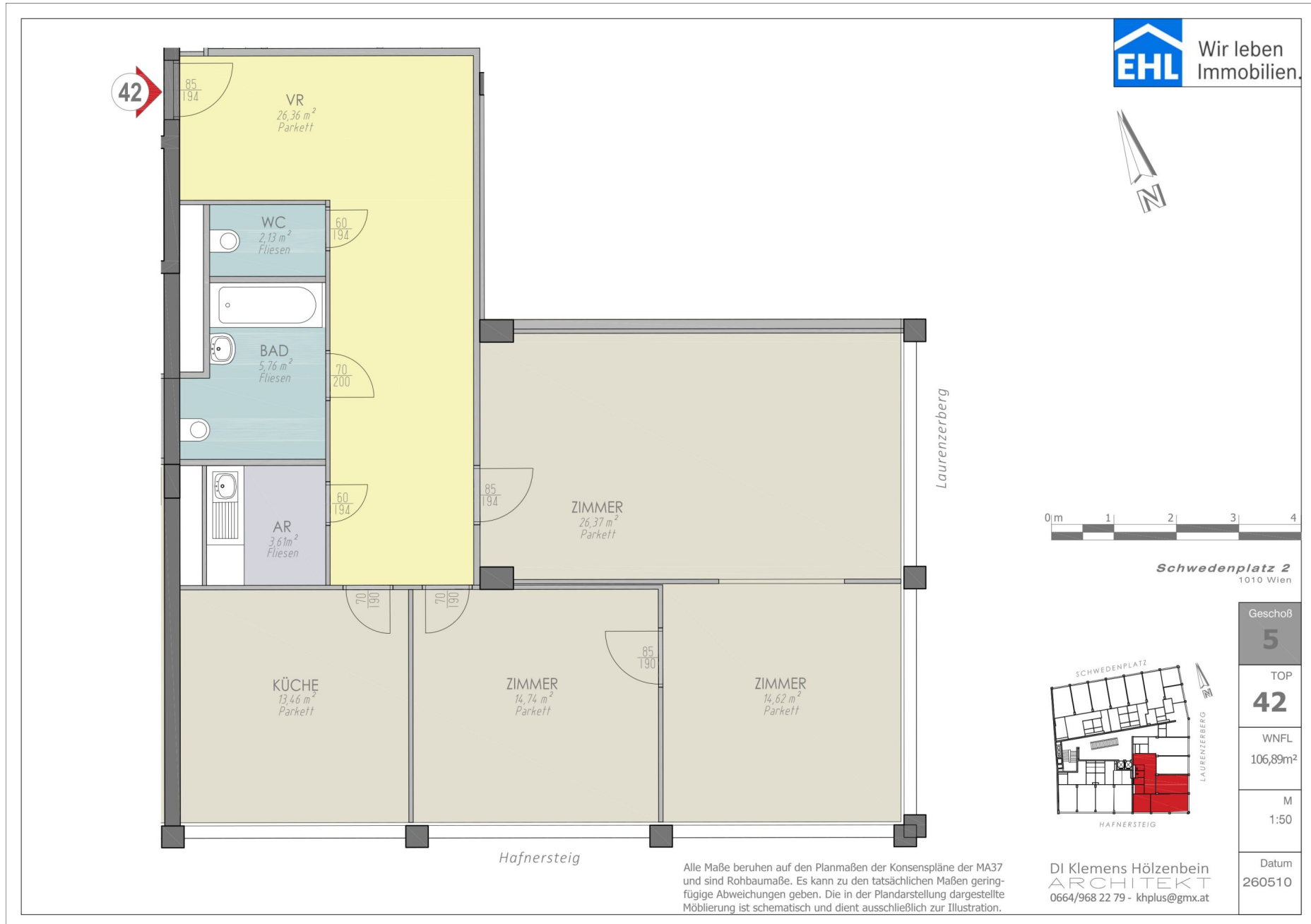
Datum

260510

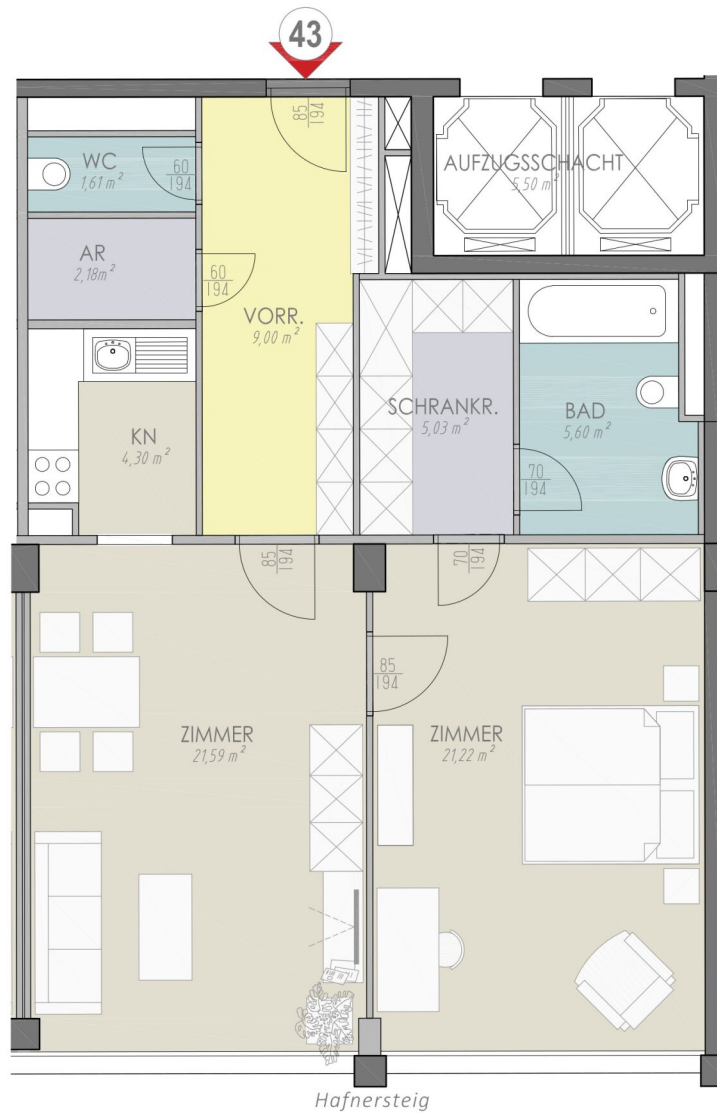
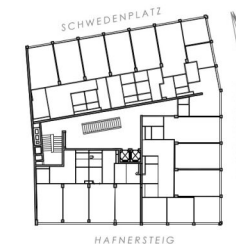
Alle Maße beruhen auf den Planmaßen der Konsenspläne der MA37 und sind Rohbaumaße. Es kann zu den tatsächlichen Maßen geringfügige Abweichungen geben. Die in der Plandarstellung dargestellte Möblierung ist schematisch und dient ausschließlich zur Illustration.

 DI Klemens Hölzenbein
ARCHITEKT
0664/968 22 79 - khplus@gmx.at
2 ZIMMER 64,35 m² WOHNFLÄCHE

KAUFPREIS EIGENNUTZER: € 695.000,00, ANLEGER: € 695.000,00

4 ZIMMER 106,89 m² WOHNFLÄCHE

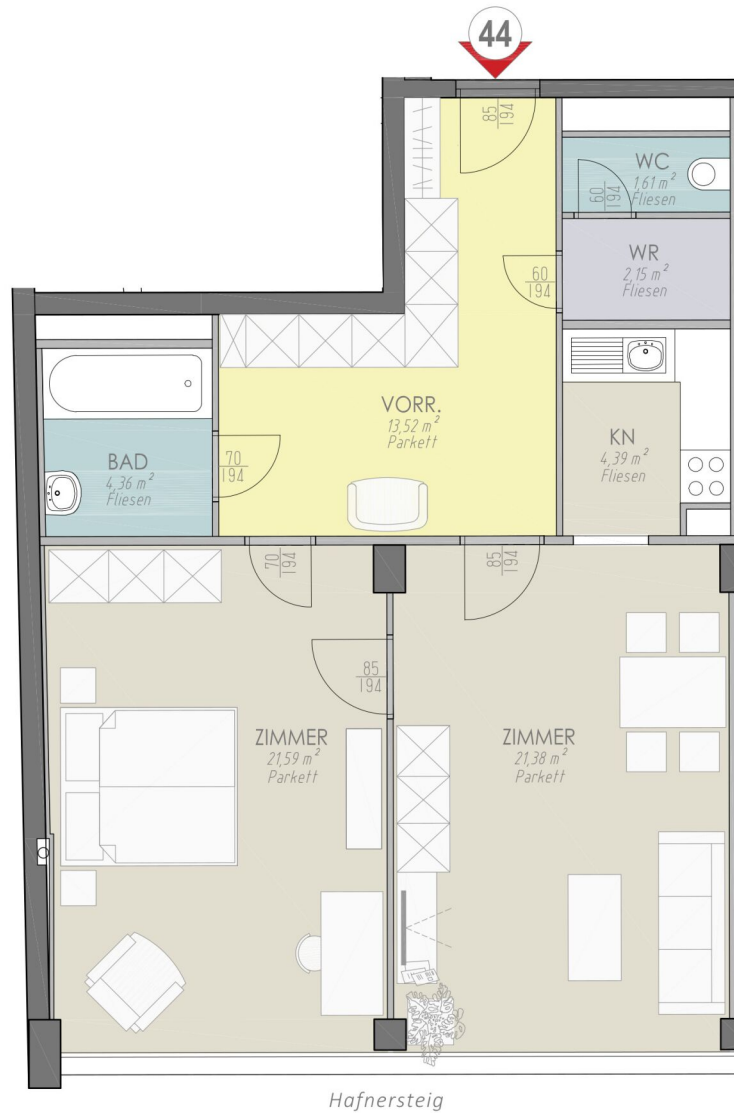
KAUFPREIS EIGENNUTZER: € 999.000,00, ANLEGER: € 999.000,00


 Schwedenplatz 2
 1010 Wien


Geschoß	5
TOP	43
WNFL	70,20m ²
M	1:50
Datum	260510

Alle Maße beruhen auf den Planmaßen der Konsenspläne der MA37 und sind Rohbaumaße. Es kann zu den tatsächlichen Maßen geringfügige Abweichungen geben. Die in der Plandarstellung dargestellte Möblierung ist schematisch und dient ausschließlich zur Illustration.

DI Klemens Hölzenbein
 ARCHITEKT
 0664/968 22 79 - khplus@gmx.at


 Schwedenplatz 2
1010 Wien


Geschoß

5

TOP

44

WNFL

69,00m²

M

1:50

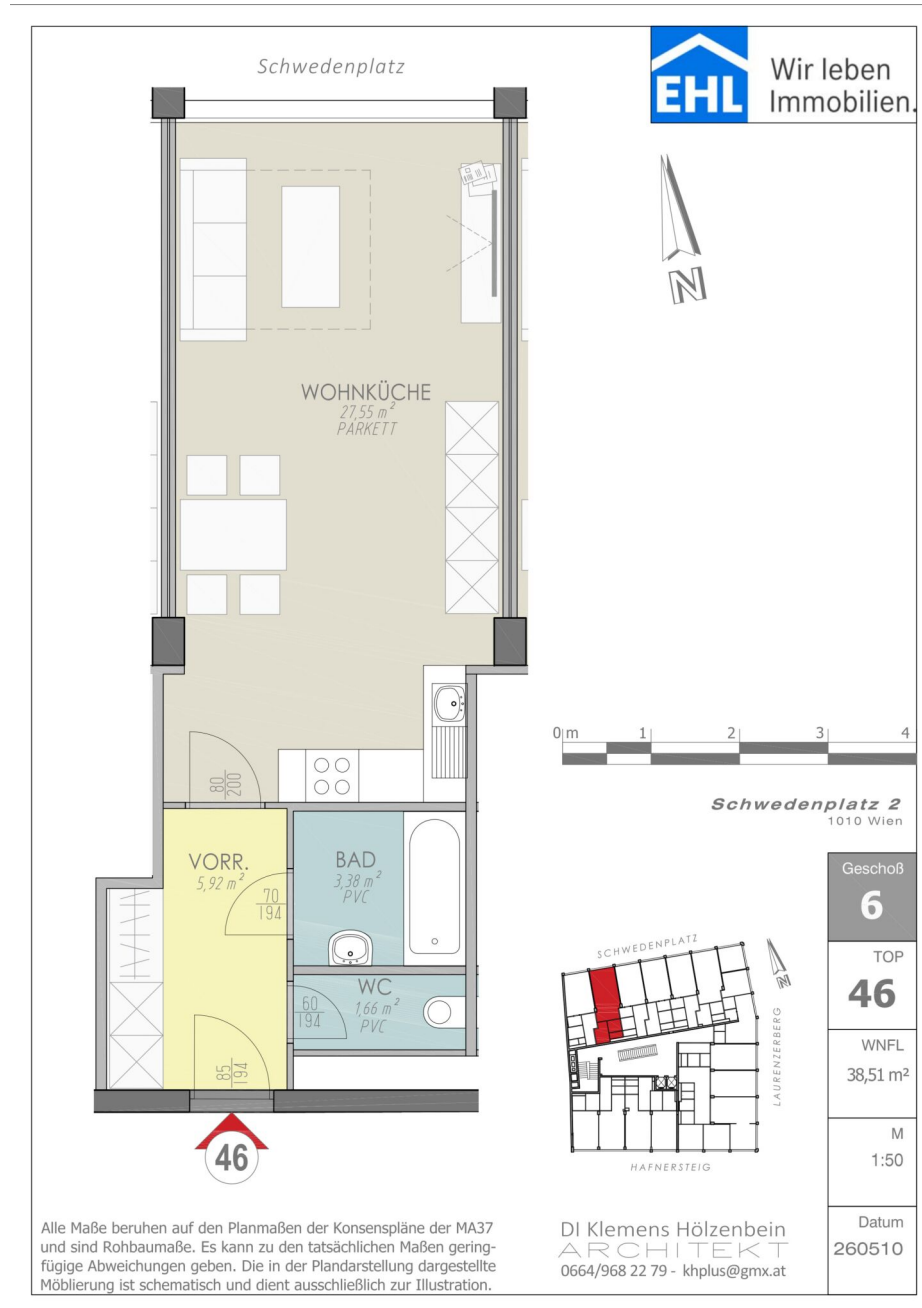
Datum

260510

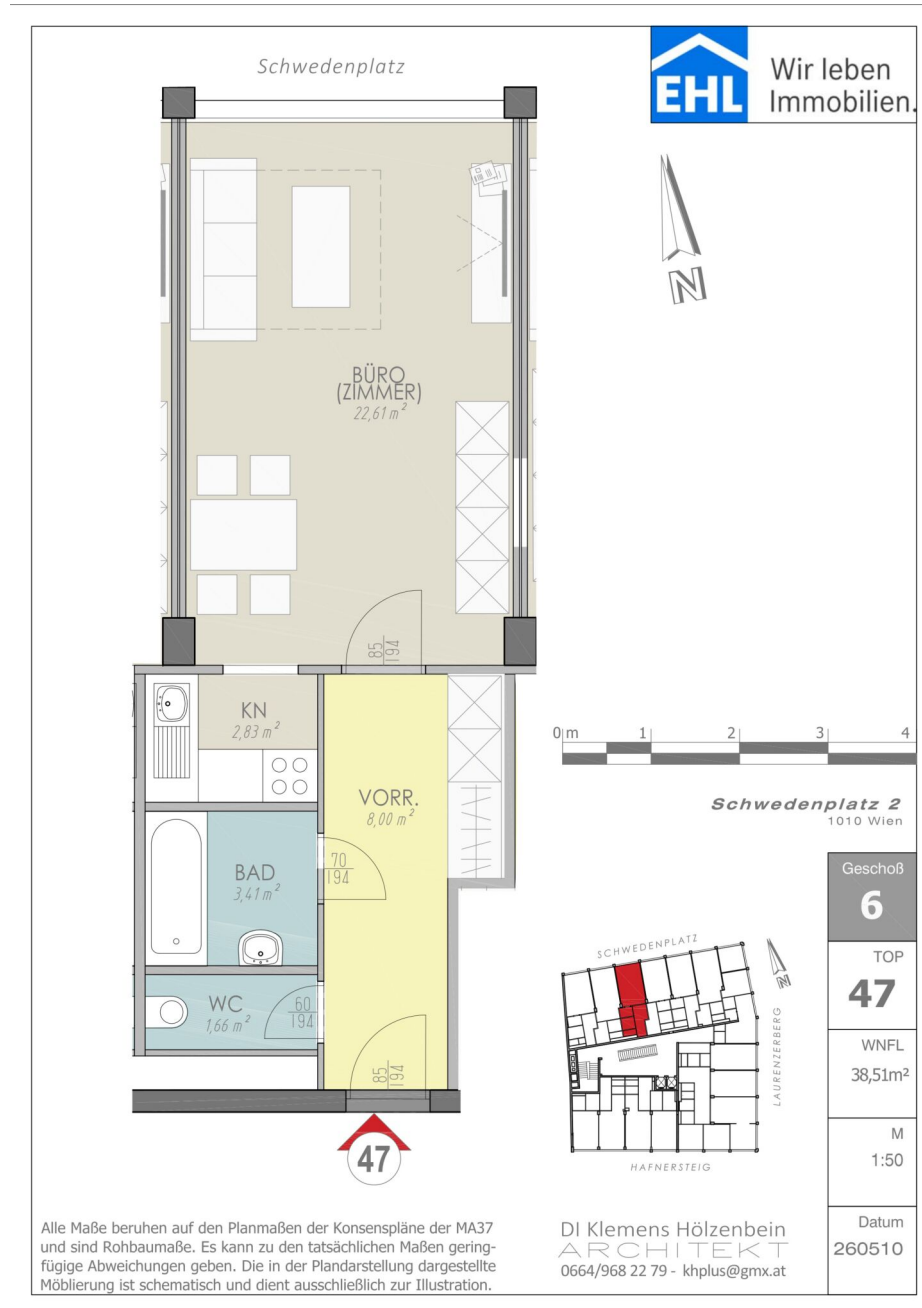
Alle Maße beruhen auf den Planmaßen der Konsenspläne der MA37 und sind Rohbaumaße. Es kann zu den tatsächlichen Maßen geringfügige Abweichungen geben. Die in der Plandarstellung dargestellte Möblierung ist schematisch und dient ausschließlich zur Illustration.

 DI Klemens Hölzenbein
 ARCHITEKT
 0664/968 22 79 - khplus@gmx.at
2 ZIMMER 69 m² WOHNFLÄCHE

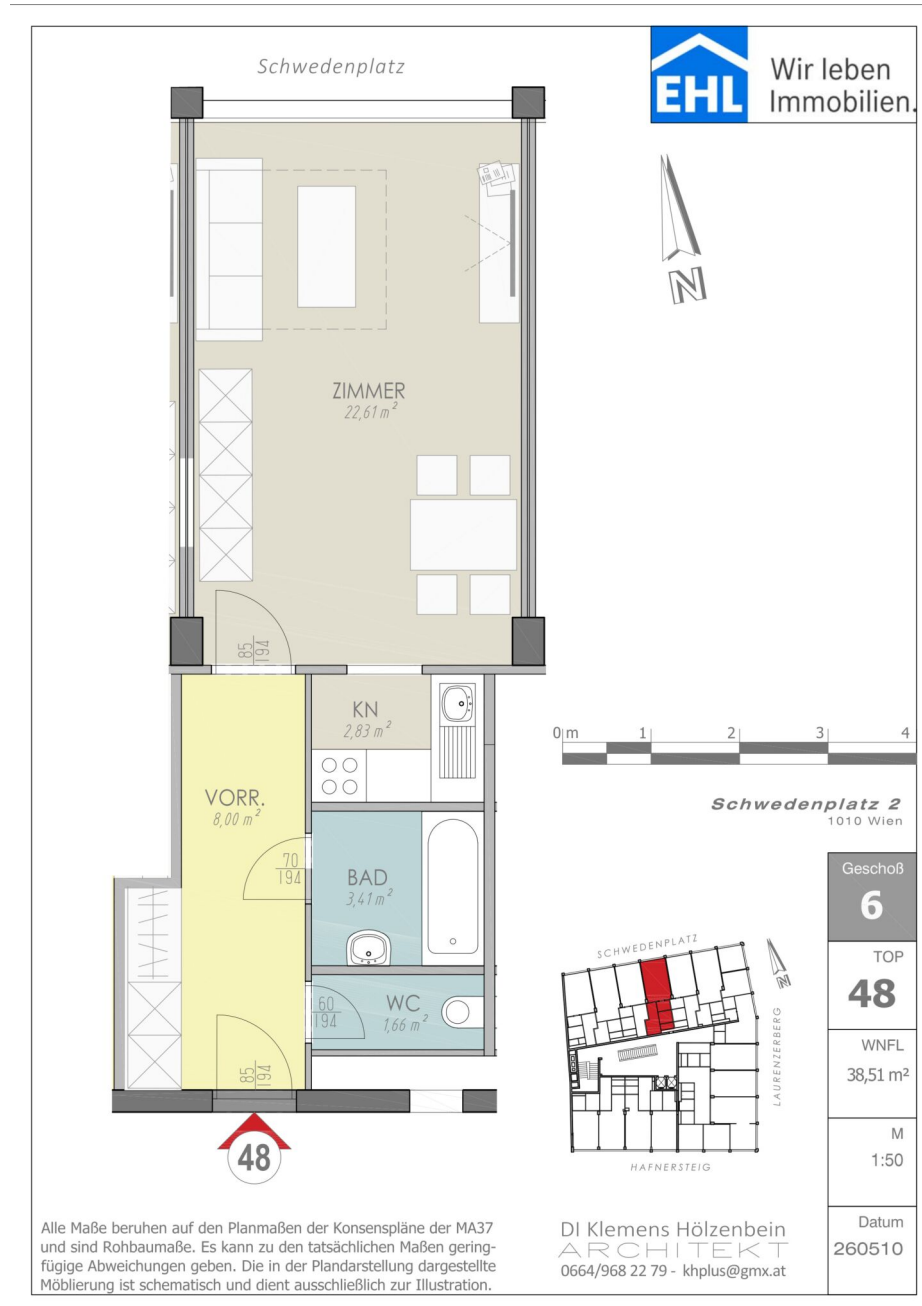
KAUFPREIS EIGENNUTZER: € 699.000,00, ANLEGER: € 699.000,00

1 ZIMMER 38,51 m² WOHNFLÄCHE

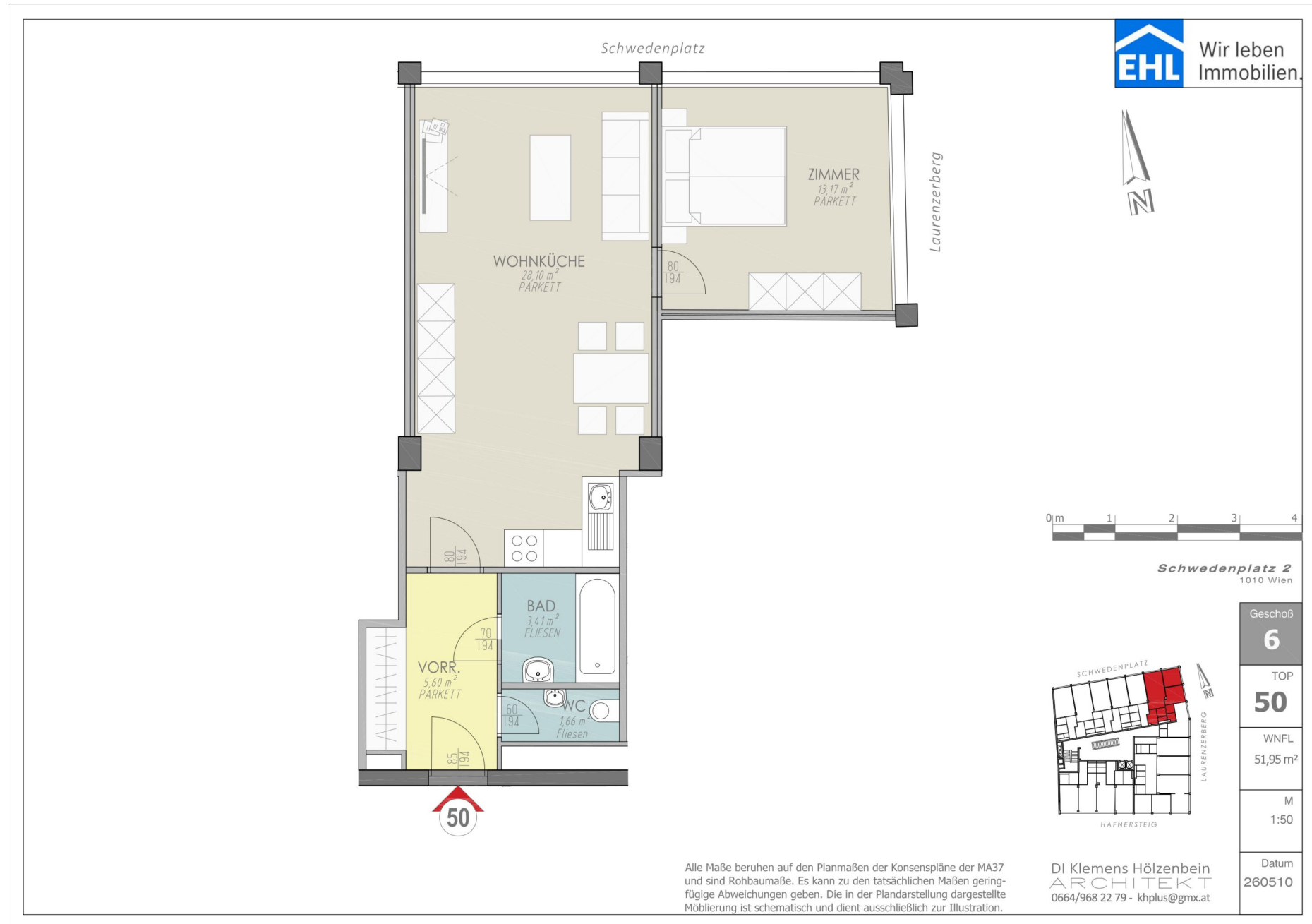
KAUFPREIS EIGENNUTZER: € 449.000,00, ANLEGER: € 449.000,00

1 ZIMMER 38,51 m² WOHNFLÄCHE

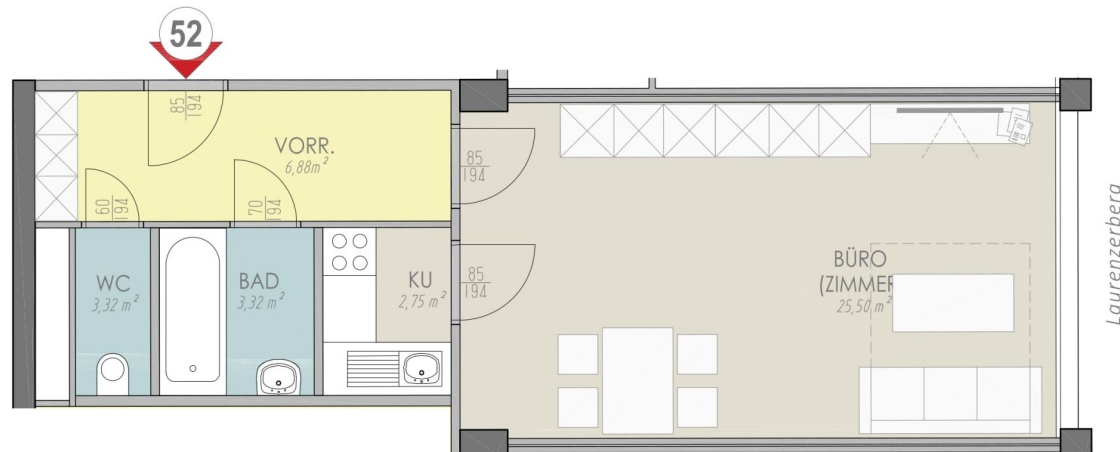
KAUFPREIS EIGENNUTZER: € 399.000,00, ANLEGER: € 399.000,00

1 ZIMMER 38,51 m² WOHNFLÄCHE

KAUFPREIS EIGENNUTZER: € 449.000,00, ANLEGER: € 449.000,00

1 ZIMMER 51,95 m² WOHNFLÄCHE

KAUFPREIS EIGENNUTZER: € 380.000,00, ANLEGER: € 380.000,00


 Schwedenplatz 2
 1010 Wien


Geschöß

6

TOP

52

WNFL

 40,06 m²

M

1:50

Datum

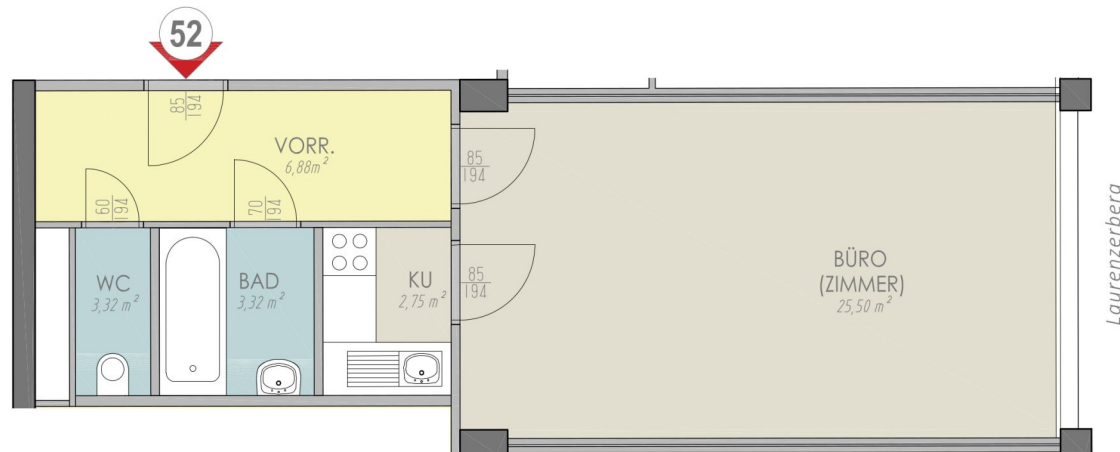
260510

Alle Maße beruhen auf den Planmaßen der Konsenspläne der MA37 und sind Rohbaumaße. Es kann zu den tatsächlichen Maßen geringfügige Abweichungen geben. Die in der Plandarstellung dargestellte Möblierung ist schematisch und dient ausschließlich zur Illustration.

DI Klemens Hölzenbein
 ARCHITEKT
 0664/968 22 79 - khplus@gmx.at

 1 ZIMMER 40,06 m² WOHNFLÄCHE

KAUFPREIS EIGENNUTZER: € 399.000,00, ANLEGER: € 399.000,00


 Schwedenplatz 2
 1010 Wien


Geschoß

6

TOP

52

WNFL

40,06 m²

M

1:50

Datum

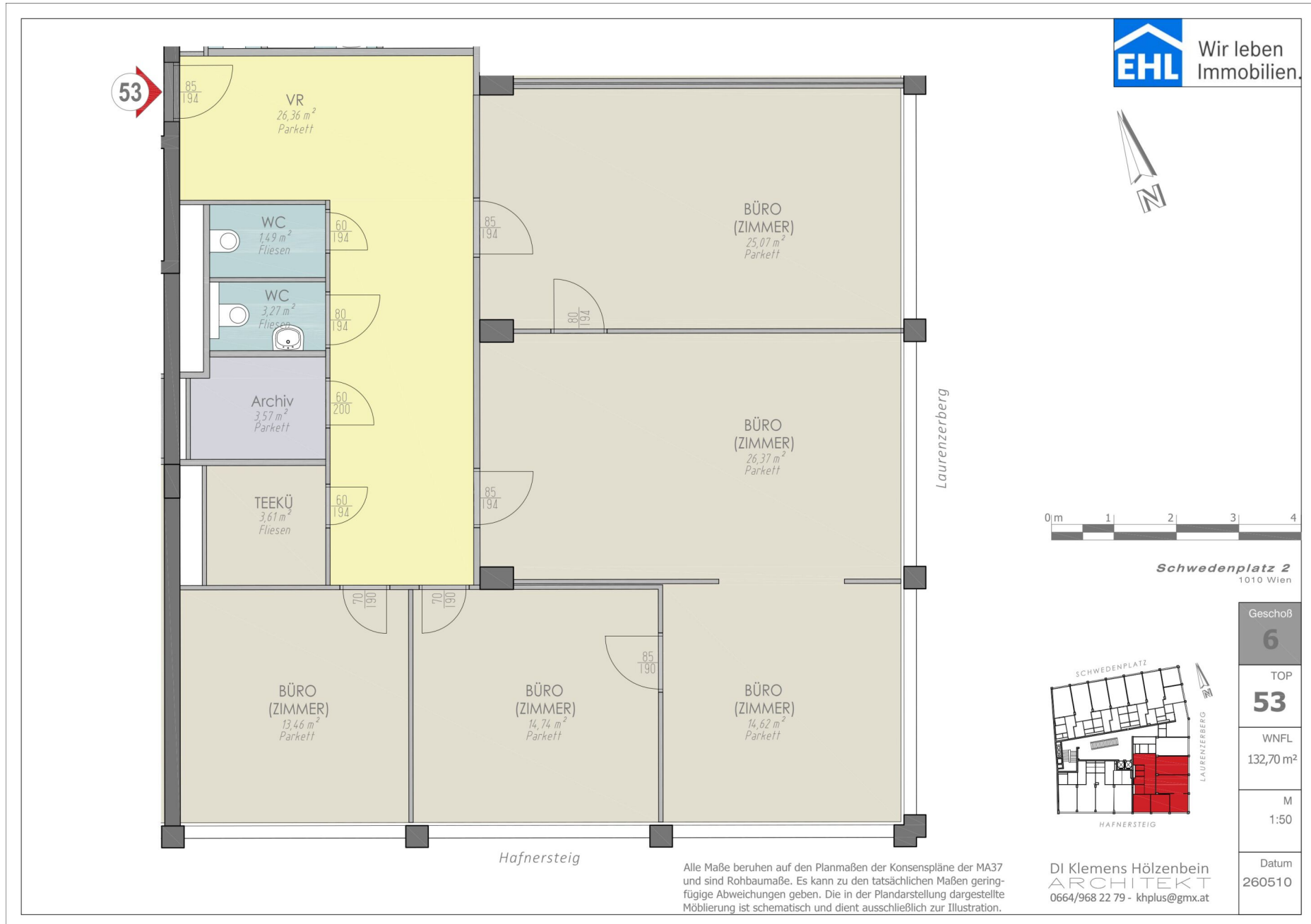
260510

Alle Maße beruhen auf den Planmaßen der Konsenspläne der MA37 und sind Rohbaumaße. Es kann zu den tatsächlichen Maßen geringfügige Abweichungen geben. Die in der Plandarstellung dargestellte Möblierung ist schematisch und dient ausschließlich zur Illustration.

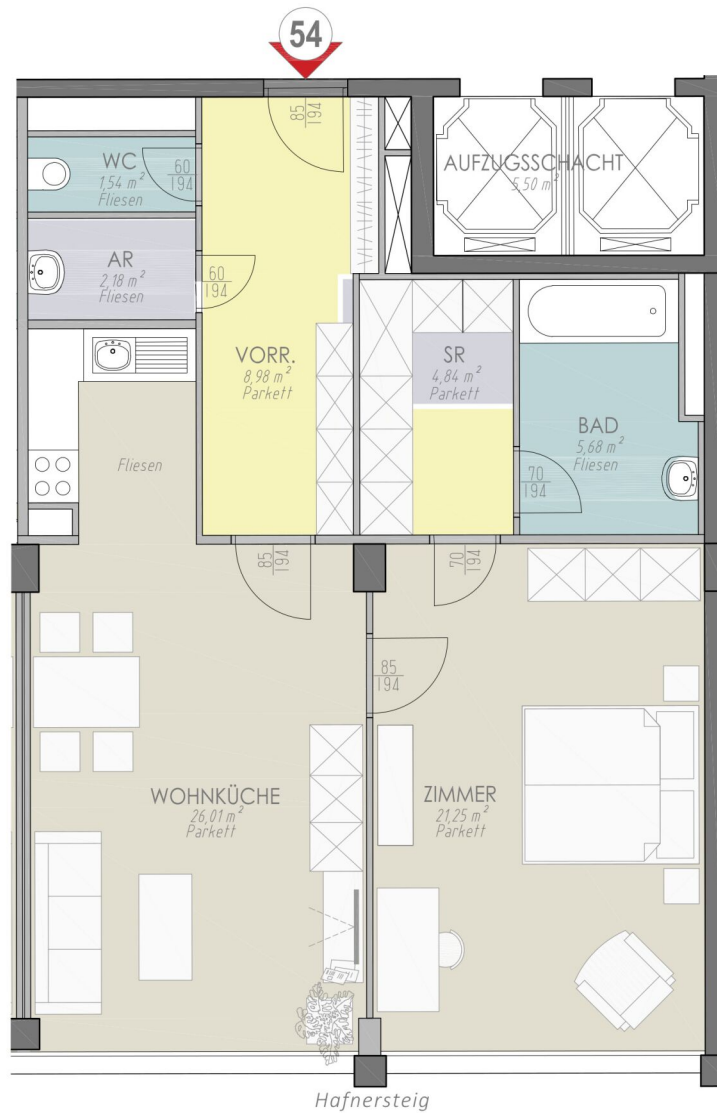
 DI Klemens Hölzenbein
 ARCHITEKT
 0664/968 22 79 - khplus@gmx.at

 1 ZIMMER 40,06 m² WOHNFLÄCHE

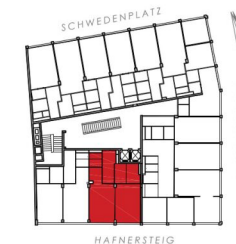
KAUFPREIS EIGENNUTZER: € 399.000,00, ANLEGER: € 399.000,00

5 ZIMMER 132,7 m² WOHNFLÄCHE

KAUFPREIS EIGENNUTZER: € 1.395.000,00, ANLEGER: € 1.395.000,00



Schwedenplatz 2
1010 Wien



Geschoß

6

TOP

54

WNFL

70,48m²

M

1:50

Datum

260510

Alle Maße beruhen auf den Planmaßen der Konsenspläne der MA37 und sind Rohbaumaße. Es kann zu den tatsächlichen Maßen geringfügige Abweichungen geben. Die in der Plandarstellung dargestellte Möblierung ist schematisch und dient ausschließlich zur Illustration.

DI Klemens Hölzenbein
ARCHITEKT
0664/968 22 79 - khplus@gmx.at

2 ZIMMER 70,48 m² WOHNFLÄCHE

KAUFPREIS EIGENNUTZER: € 790.000,00, ANLEGER: € 790.000,00


 Schwedenplatz 2
 1010 Wien


Geschoß

6

TOP

55

 WNFL
 68,58m²

M

1:50

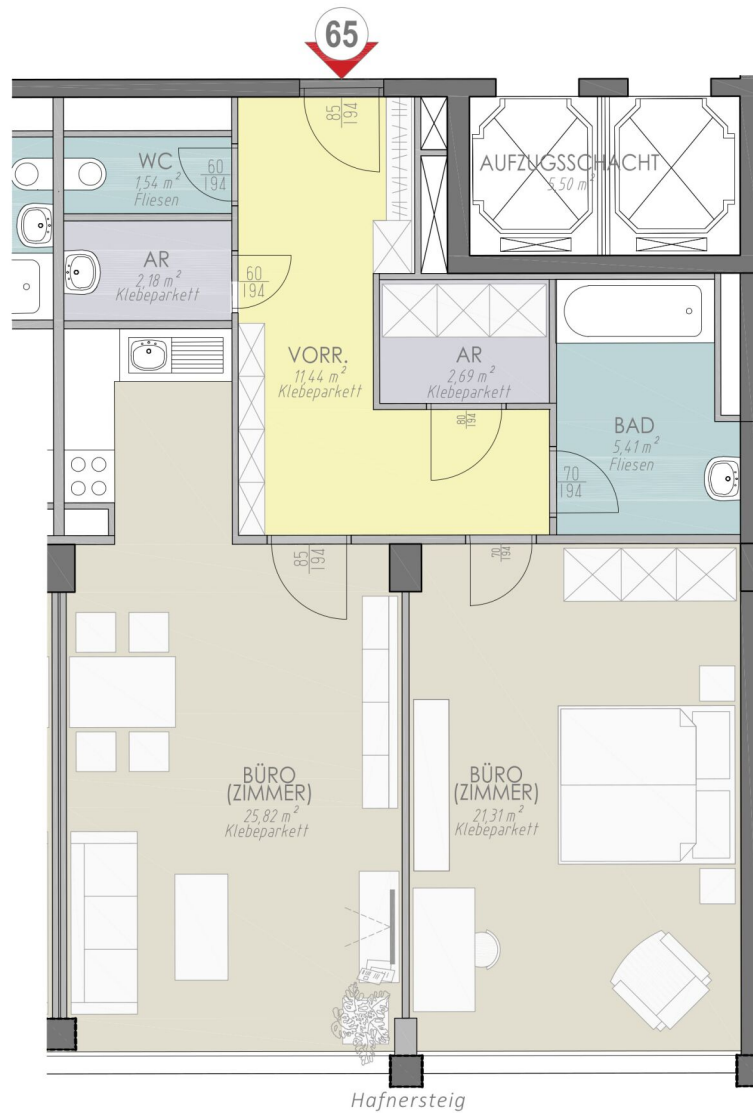
 Datum
 260510

Alle Maße beruhen auf den Planmaßen der Konsenspläne der MA37 und sind Rohbaumaße. Es kann zu den tatsächlichen Maßen geringfügige Abweichungen geben. Die in der Plandarstellung dargestellte Möblierung ist schematisch und dient ausschließlich zur Illustration.

DI Klemens Hölzenbein
 ARCHITEKT
 0664/968 22 79 - khplus@gmx.at

 2 ZIMMER 68,58 m² WOHNFLÄCHE

KAUFPREIS EIGENNUTZER: € 490.000,00, ANLEGER: € 490.000,00


 Schwedenplatz 2
 1010 Wien


Geschoß

7

TOP

65

WNFL

70,45m²

M

1:50

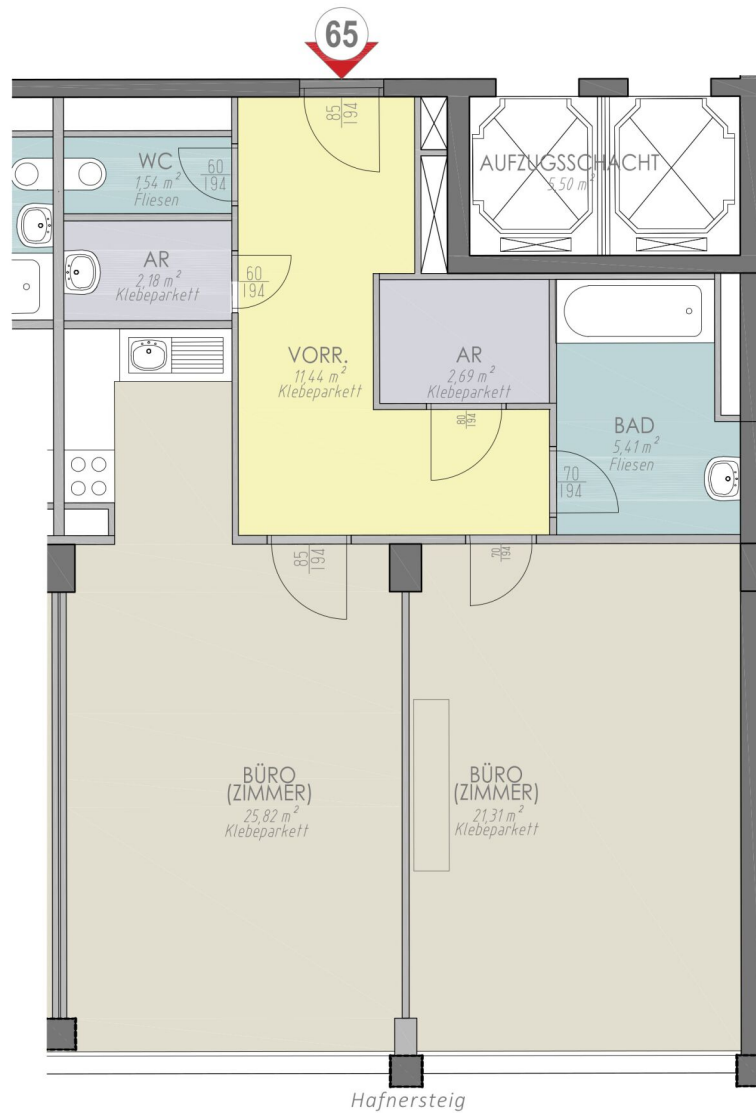
Datum

260510

Alle Maße beruhen auf den Planmaßen der Konsenspläne der MA37 und sind Rohbaumaße. Es kann zu den tatsächlichen Maßen geringfügige Abweichungen geben. Die in der Plandarstellung dargestellte Möblierung ist schematisch und dient ausschließlich zur Illustration.

 DI Klemens Hölzenbein
 ARCHITEKT
 0664/968 22 79 - khplus@gmx.at
2 ZIMMER 70,45 m² WOHNFLÄCHE

KAUFPREIS EIGENNUTZER: € 819.000,00, ANLEGER: € 819.000,00


 Schwedenplatz 2
 1010 Wien


Geschloß

7

TOP

65

WNFL

70,45m²

M

1:50

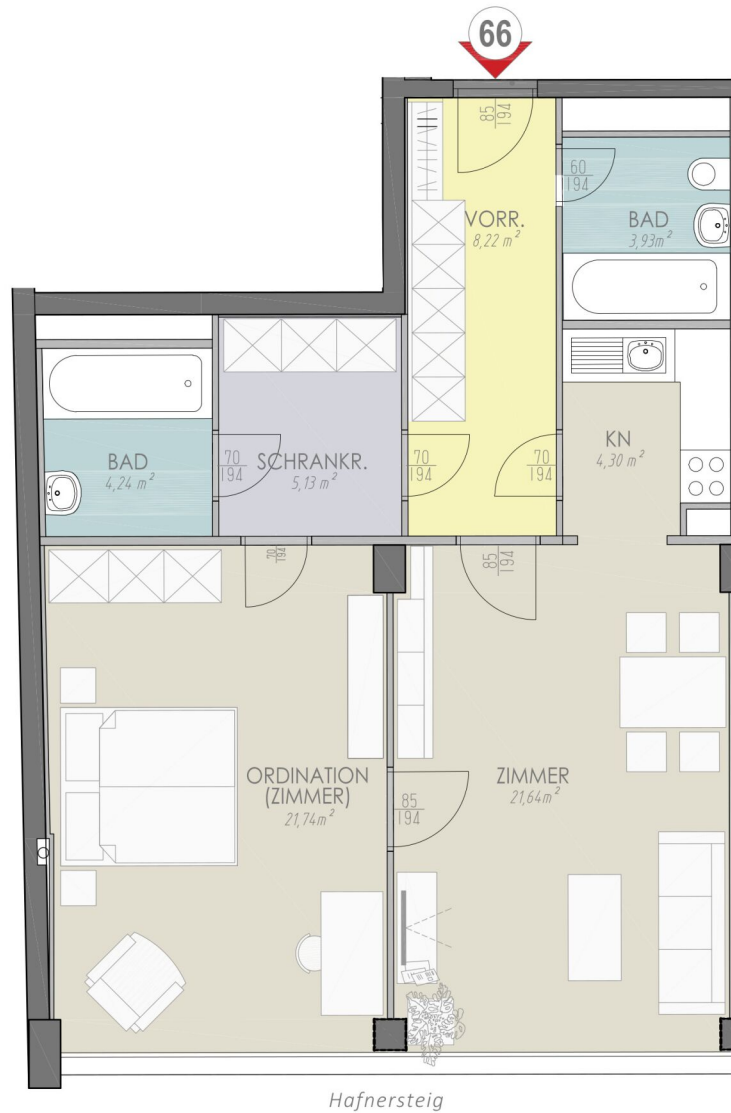
Datum

260510

Alle Maße beruhen auf den Planmaßen der Konsenspläne der MA37 und sind Rohbaumaße. Es kann zu den tatsächlichen Maßen geringfügige Abweichungen geben. Die in der Plandarstellung dargestellte Möblierung ist schematisch und dient ausschließlich zur Illustration.

 DI Klemens Hölzenbein
 ARCHITEKT
 0664/968 22 79 - khplus@gmx.at
2 ZIMMER 70,45 m² WOHNFLÄCHE

KAUFPREIS EIGENNUTZER: € 819.000,00, ANLEGER: € 819.000,00



Hafnersteig

Schwedenplatz 2
1010 Wien

Geschoß

7

TOP

66

WNFL

69,12m²

M

1:50

Datum

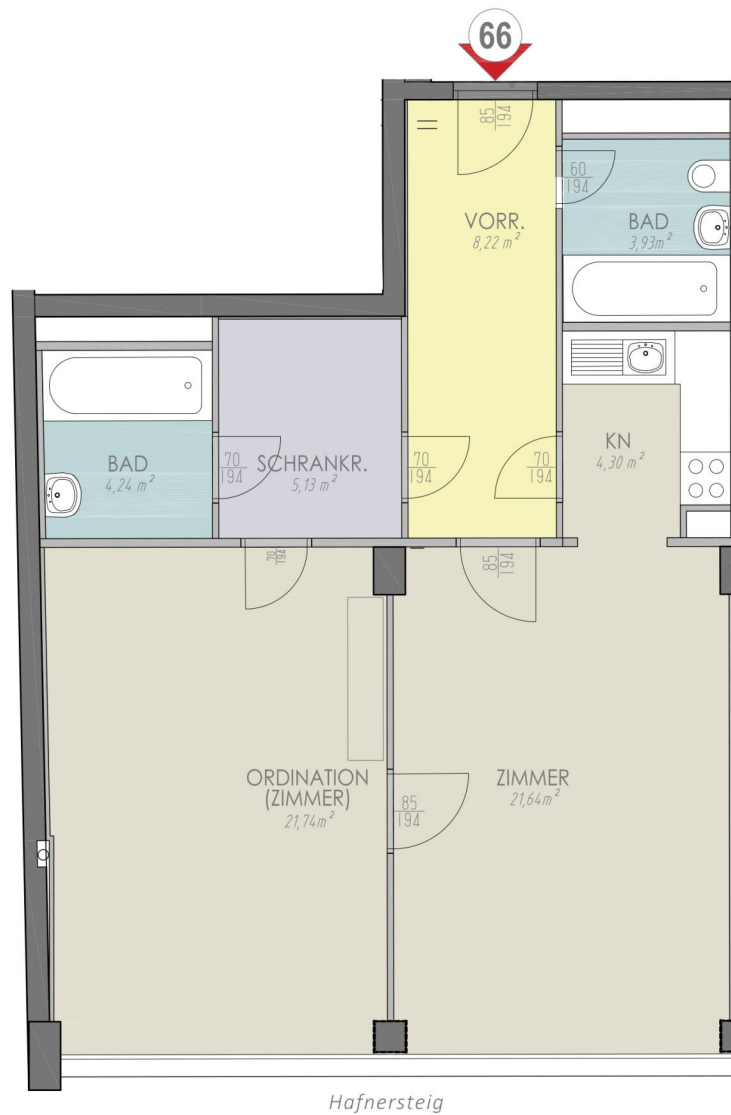
260510

Alle Maße beruhen auf den Planmaßen der Konsenspläne der MA37 und sind Rohbaumaße. Es kann zu den tatsächlichen Maßen geringfügige Abweichungen geben. Die in der Plandarstellung dargestellte Möblierung ist schematisch und dient ausschließlich zur Illustration.

DI Klemens Hölzenbein
ARCHITEKT
0664/968 22 79 - khplus@gmx.at

2 ZIMMER 69,12 m² WOHNFLÄCHE

KAUFPREIS EIGENNUTZER: € 490.000,00, ANLEGER: € 490.000,00



Schwedenplatz 2
1010 Wien



Geschoß

7

TOP

66

WNFL

69,12m²

M

1:50

Datum

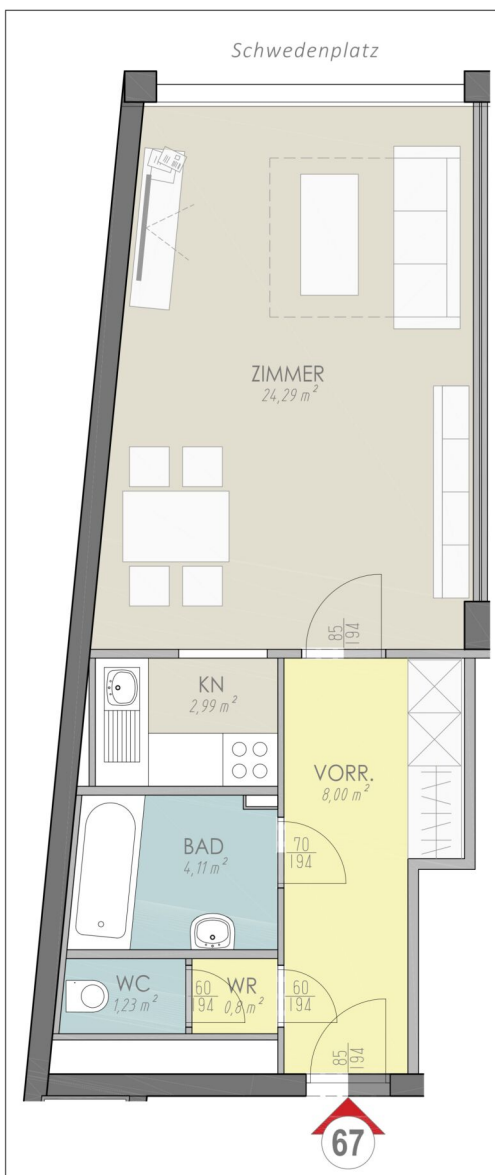
260510


Alle Maße beruhen auf den Planmaßen der Konsenspläne der MA37 und sind Rohbaumaße. Es kann zu den tatsächlichen Maßen geringfügige Abweichungen geben. Die in der Plandarstellung dargestellte Möblierung ist schematisch und dient ausschließlich zur Illustration.

DI Klemens Hölzenbein
ARCHITEKT
0664/968 22 79 - khplus@gmx.at

2 ZIMMER 69,12 m² WOHNFLÄCHE

KAUFPREIS EIGENNUTZER: € 490.000,00, ANLEGER: € 490.000,00






Wir leben Immobilien.

Schwedenplatz 2
1010 Wien

Geschoß	8
TOP	67
WNFL	41,38 m ²
M	1:50
Datum	260503



DI Klemens Hölzenbein
ARCHITEKT
0664/968 22 79 - khplus@gmx.at

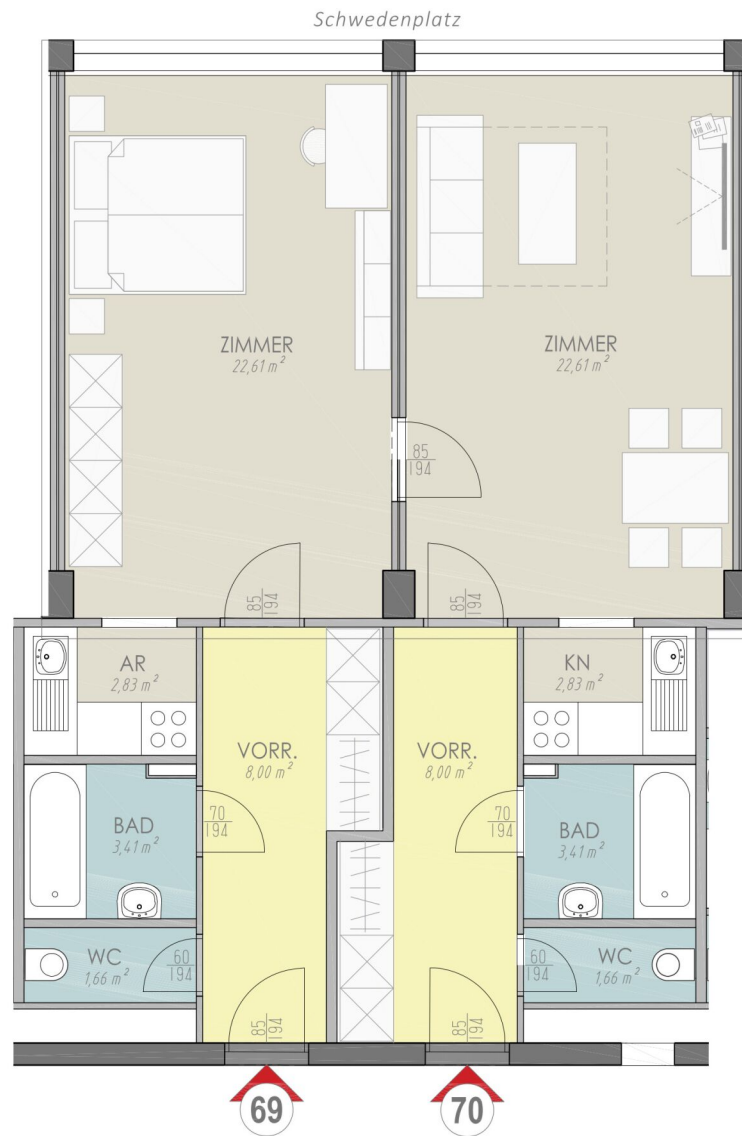
Alle Maße beruhen auf den Planmaßen der Konsenspläne der MA37 und sind Rohbaumaße. Es kann zu den tatsächlichen Maßen geringfügige Abweichungen geben. Die in der Plandarstellung dargestellte Möblierung ist schematisch und dient ausschließlich zur Illustration.

1 ZIMMER 41,38 m² WOHNFLÄCHE

KAUFPREIS EIGENNUTZER: € 480.000,00, ANLEGER: € 480.000,00


 Schwedenplatz 2
1010 Wien


Geschoß	8
TOP	69/70
WNFL	76,89 m ²
M	1:50
Datum	260503

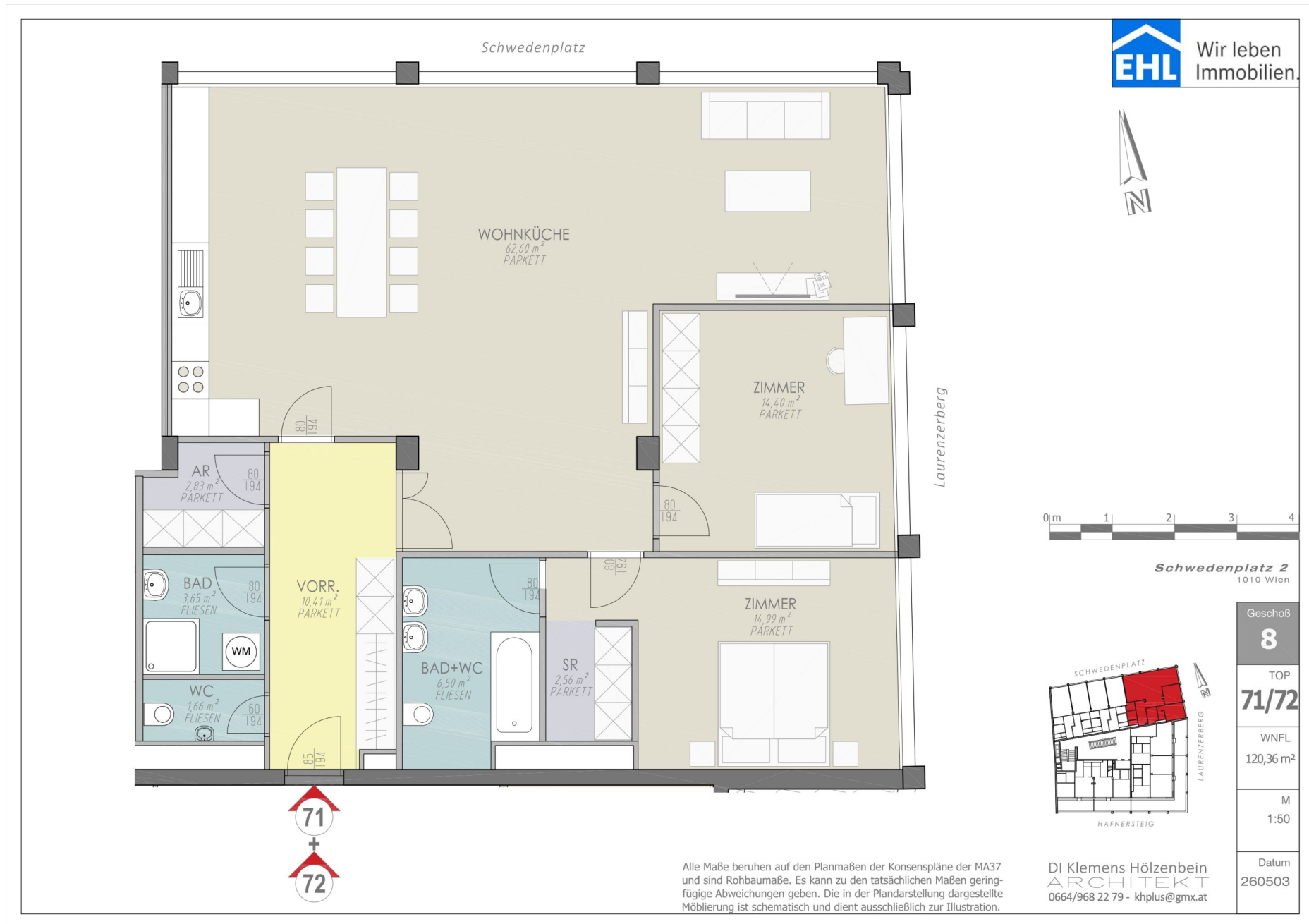


Alle Maße beruhen auf den Planmaßen der Konsenspläne der MA37 und sind Rohbaumaße. Es kann zu den tatsächlichen Maßen geringfügige Abweichungen geben. Die in der Plandarstellung dargestellte Möblierung ist schematisch und dient ausschließlich zur Illustration.

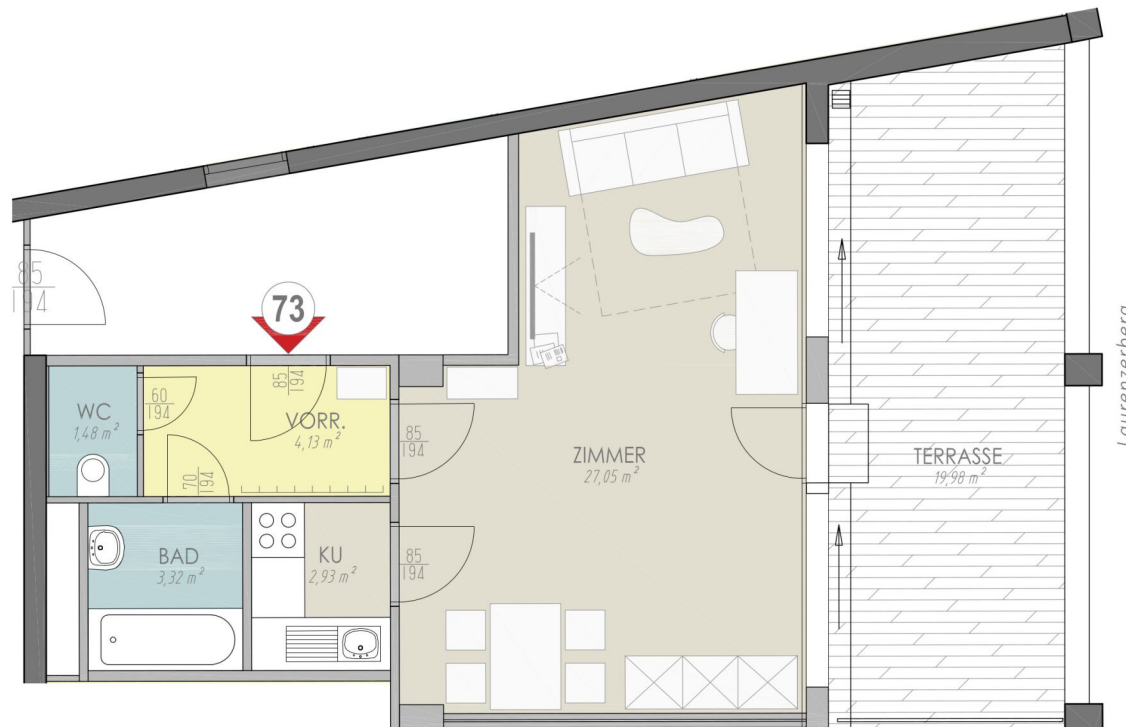
DI Klemens Hölzenbein
ARCHITEKT
0664/968 22 79 - khplus@gmx.at

 2 ZIMMER 76,89 m² WOHNFLÄCHE

KAUFPREIS EIGENNUTZER: € 970.000,00, ANLEGER: € 970.000,00

3 ZIMMER 120,36 m² WOHNFLÄCHE

KAUFPREIS EIGENNUTZER: € 1.349.000,00, ANLEGER: € 1.349.000,00



Schwedenplatz 2
1010 Wien



Geschoß

8

TOP

73

WNFL
42,03m²

M
1:50

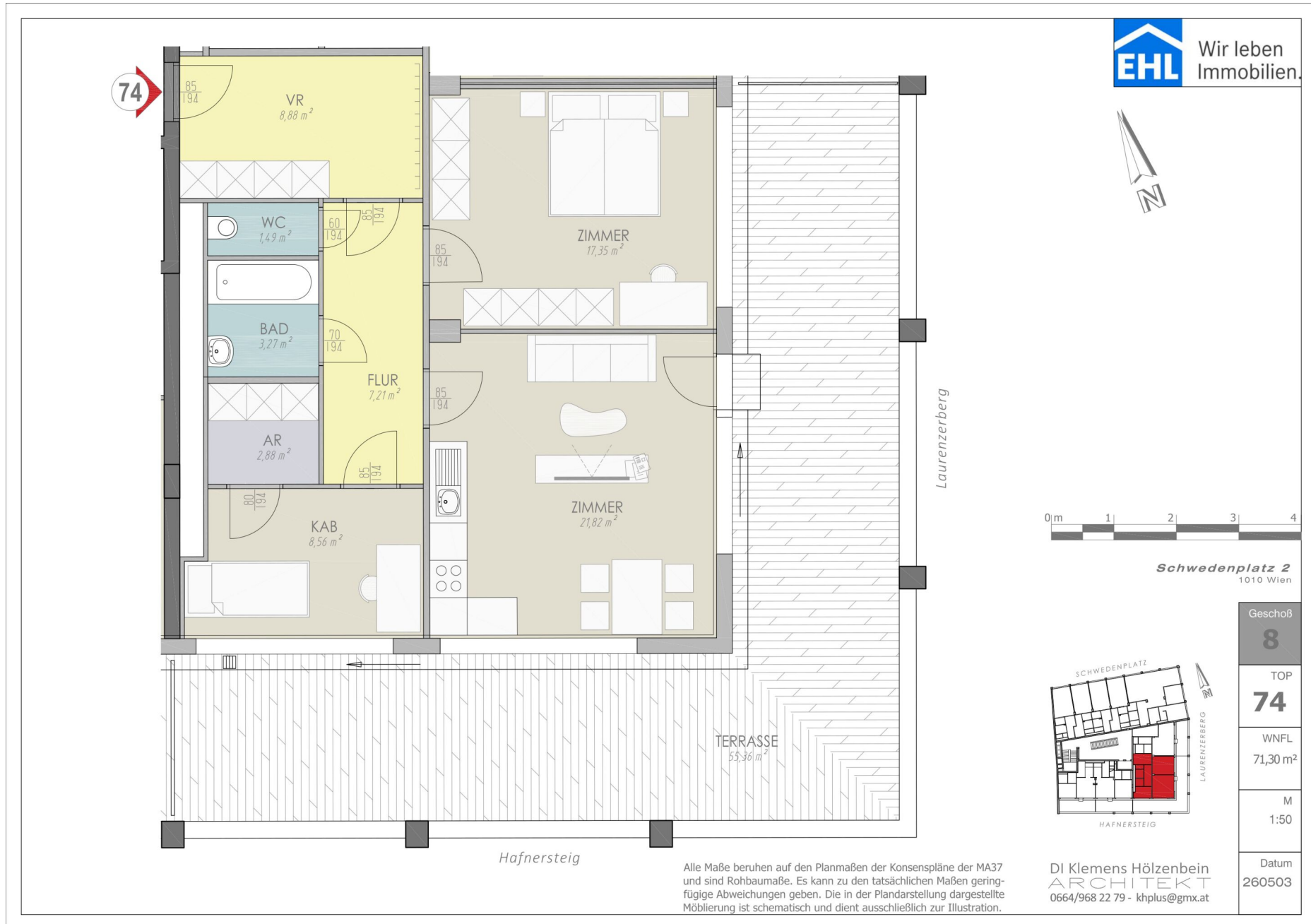
Datum
260503

Alle Maße beruhen auf den Planmaßen der Konsenspläne der MA37 und sind Rohbaumaße. Es kann zu den tatsächlichen Maßen geringfügige Abweichungen geben. Die in der Plandarstellung dargestellte Möblierung ist schematisch und dient ausschließlich zur Illustration.

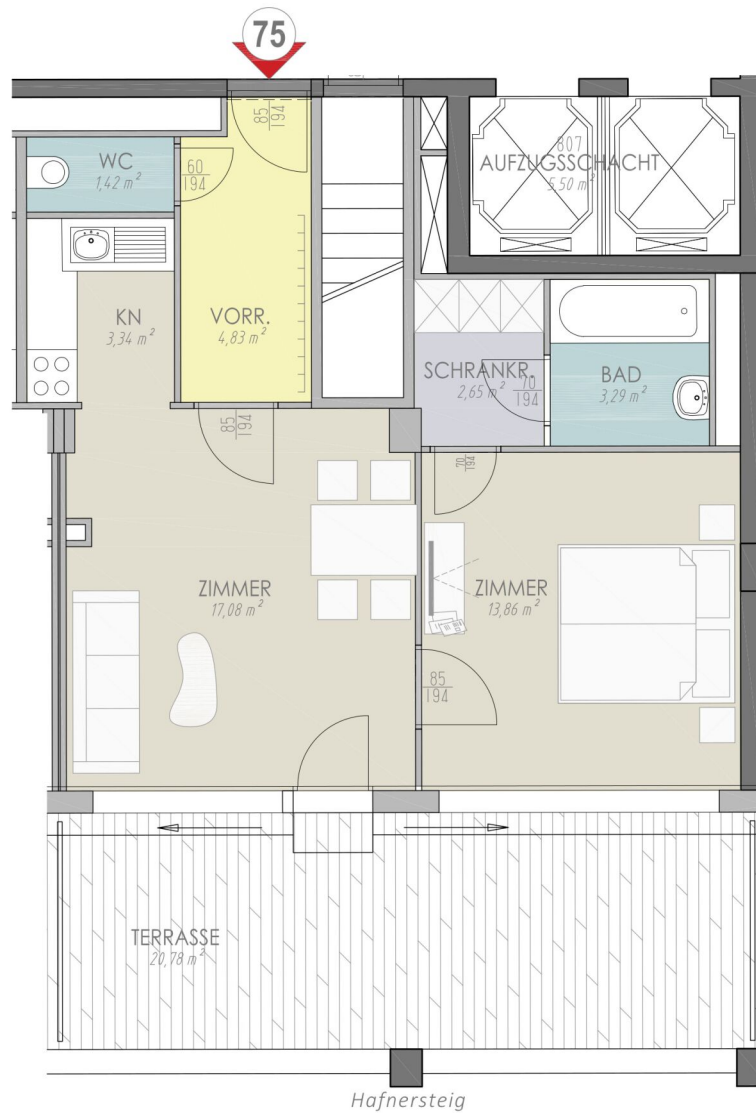
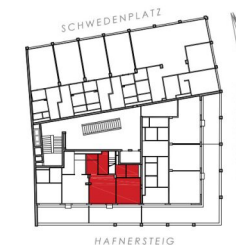
DI Klemens Hölzenbein
ARCHITEKT
0664/968 22 79 - khplus@gmx.at

2 ZIMMER 42,03 m² WOHNFLÄCHE

KAUFPREIS EIGENNUTZER: € 630.000,00, ANLEGER: € 630.000,00

3 ZIMMER 71,3 m² WOHNFLÄCHE

KAUFPREIS EIGENNUTZER: € 1.149.000,00, ANLEGER: € 1.149.000,00


 Schwedenplatz 2
1010 Wien


GeschloÙ

8

TOP

75

WNFL
56,86m²M
1:50Datum
260503

Alle Maße beruhen auf den Planmaßen der Konsenspläne der MA37 und sind Rohbaumaße. Es kann zu den tatsächlichen Maßen geringfügige Abweichungen geben. Die in der Plandarstellung dargestellte Möblierung ist schematisch und dient ausschließlich zur Illustration.

 DI Klemens Hölzenbein
ARCHITEKT
0664/968 22 79 - khplus@gmx.at
2 ZIMMER 56,86 m² WOHNFLÄCHE

KAUFPREIS EIGENNUTZER: € 699.000,00, ANLEGER: € 699.000,00

Unser Blick ist immer nach vorne gerichtet:

Die EHL-Immobiliengruppe lebt ihre Unternehmenswerte.
Täglich. Kompetent. Engagiert. Leidenschaftlich.
In allen Dienstleistungsbereichen.

Vermittlung	Wohnimmobilien	Anlageobjekte
Bewertung	Vorsorgewohnungen	Zinshäuser
Investment	Büroimmobilien	Betriebsliegenschaften
Asset Management	Einzelhandelsobjekte	Grundstücke
Market Research	Logistikimmobilien	Hotels

EHL Wohnen GmbH

Rathausstraße 1 | A-1010 Wien | T +43 1 512 76 90 | wohnung@ehl.at | wohnung.at



An alliance member of
 **BNP PARIBAS**
REAL ESTATE

Wir leben
Immobilien.

