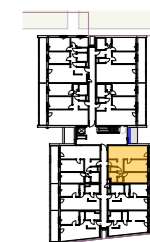


Wohnen. Werte. Wohlbefinden.

SÜBA AG
 Wipplingerstraße 35
 A-1010 Wien
 www.sueba.at
 Telefon: + 43 1 580 10

Das Koloman

Schlüsselgasse 8
 2000 Stockerau



STIEGE 4

Schlüsselgasse 8

**2.OG
 TOP 4.25**

3-ZIMMER

WOHNFLÄCHE: 61.88 m²
 LOGGIA: 13.10 m²

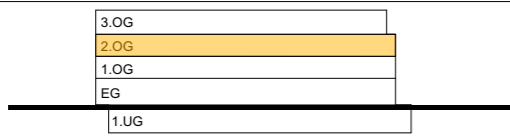
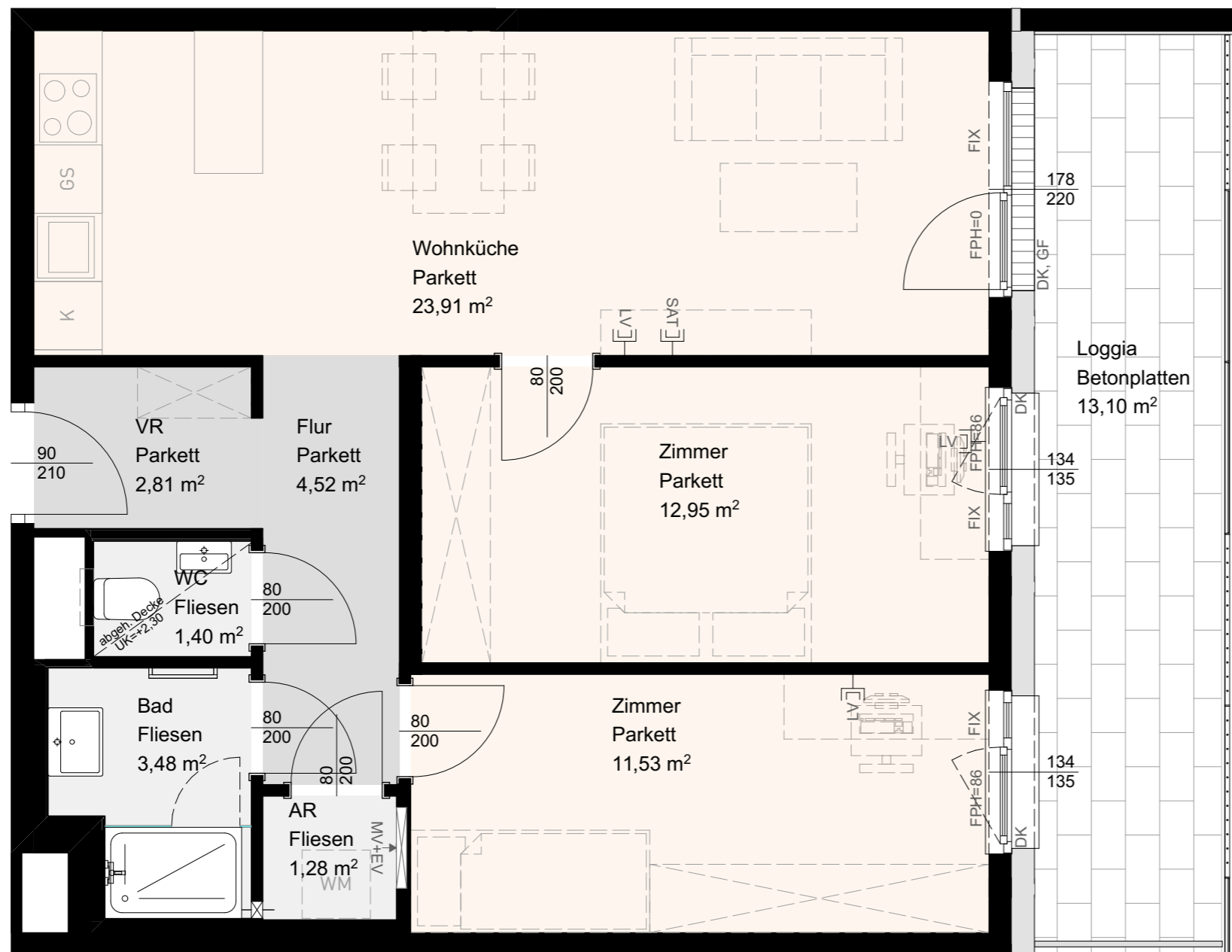
RAUMHÖHE: 250 cm

Unverbindliche Plankopie. Änderungen während der Bauausführung infolge der Behördenauflagen, haustechnischer und konstruktiver Maßnahmen vorbehalten. Alle Maße sind in Zentimeter, sofern nicht anders angegeben. Türkoten sind Durchgangslichter. Höhenangaben beziehen sich auf FOK. Längen-, Höhen-, Flächenangaben entsprechen den Rohbaumaßen. Gartenflächen sind im wesentlichen eben. Bauübliche Toleranzen sind zulässig. Dieser Plan ist nicht für die Bestellung von Einbaumöbeln verwendbar. Naturmaße erforderlich! Die Einrichtung ist illustrativ dargestellt und wird nicht geliefert. Boden- und Wandbeläge, Elektro-, Sanitär- und sonstige Ausstattung laut gültiger Ausstattungsbeschreibung. Duschtassen sind optional (auf Sonderwunsch).

Maßstab: 1:50



Datum: 30.05.2023



| | | | | | | | | | | | |
|-------|--------------------|-----|------------------|-----|------------------------|------|----------------|------|---------------------|-----|---------------|
| TV | TV - Steckdose | AD | Abgehängte Decke | D | Dreh-Fenster | FIX | Fixverglasung | HVK | Heizverteilerkasten | RAR | Regenrohr |
| TV-LV | TVLV - Steckdose | BA | Bodenablauf | DK | Drehkipp-Fenster | GF | Gehflügel | MV | Medienverteiler | SF | Stehflügel |
| LV | Leerverrohrung | BRÜ | Brüstung | EV | Elektroverteilerkasten | Gel. | Geländer | OL | Oberlicht | WM | Waschmaschine |
| ENT | Entwässerungsrinne | DSP | Deckensprung | FPH | Fertigparapethöhe | GS | Geschirrspüler | Pot. | Poterie | K | Kühlschrank |