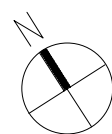
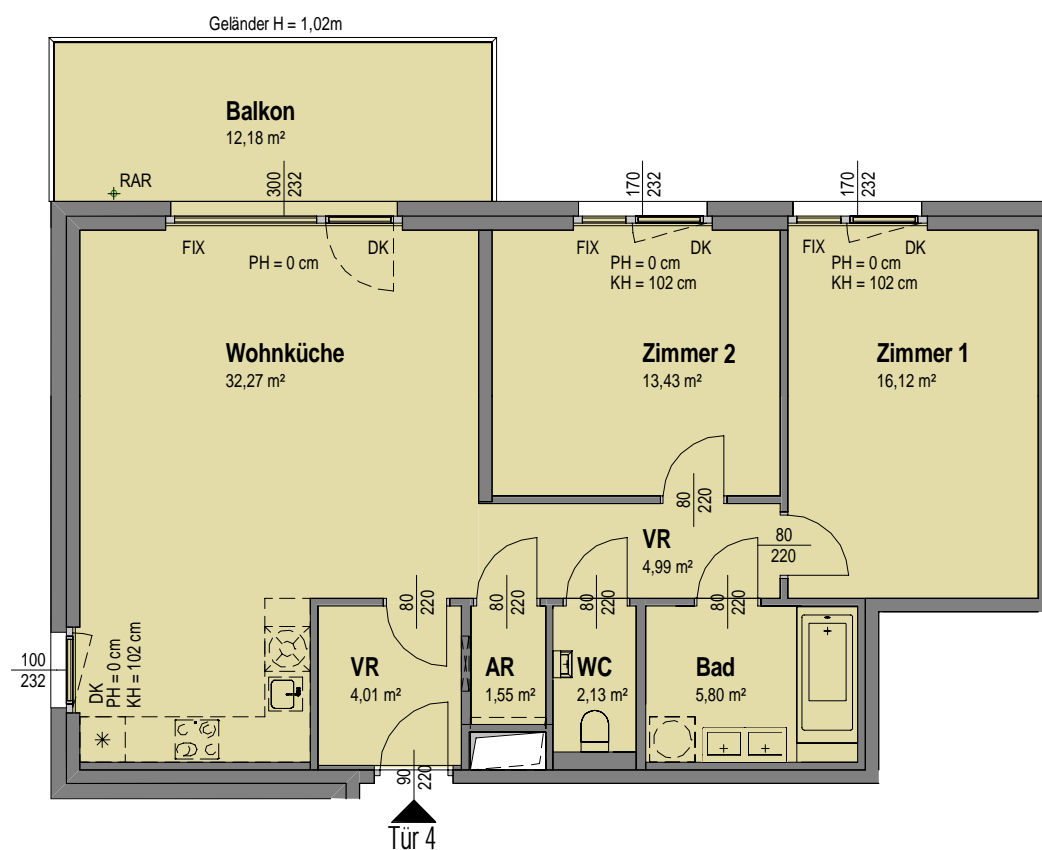


Vorbehaltlich tech. und konstr. Änderungen, sofern dem Käufer zumutbar, insbesondere weil sie geringfügig und sachlich gerechtfertigt sind.

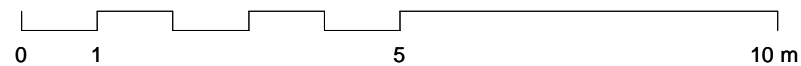
Vorbehaltlich tech. und konstr. Änderungen, sofern dem Käufer zumutbar, insbesondere weil sie geringfügig und sachlich gerechtfertigt sind.

Für die Anfertigung von Einbaumöbel sind Naturmaße zu nehmen!
 Einbaumöbel nicht an die Außenwand stellen! Gefahr von Schimmelbildung!
 Die dargestellten Kücheneinrichtungen und Waschmaschinen,...etc. gelten nur als Möblierungsvorschlag und sind nicht inkludiert.
 Bei der Ermittlung der Durchgangshöhe (nutzbare Höhe) werden Türanschlag, -schwellen, -schleifen und Niveausprünge bis 3 cm nicht berücksichtigt.



Legende:

VR	Vorraum	PH	Parapethöhe von FOK	KH	Kämpferhöhe/Absturzsicherung
AN	Abstellnische	DK	Drehkipppflügel		
AR	Abstellraum	FIX	Fixverglasung		
WNF	Wohnnutzfläche	RAR	Regenabfallrohr		



VERTRAGSPLAN

Lainzer Straße 172, 1130 Wien



1.Obergeschoss
 Tür 4
Stiege 2
 Whg-Typ C

WOHNNUTZFLÄCHE	80,30 m ²
TERRASSE / BALKON	12,18 m ²
GARTEN	
EINLAGERUNGSMÖGLICHKEIT	4,53 m ²

Bauherr:



ARWAG Wohnen im schönsten Wien GmbH
 Würtzlerstraße 15, A-1030 Wien
 T: +43 (0)1 79 70 00, E: info@arwag.at

Planverfasser:

HOFFMANN JANZ ARCHITECTS
 Friedensgasse 2
 Wien, 1020
 prg@hoffmann-janz.com
 www.hoffmann-janz.com

Baubetreuung:



ARWAG Bauträger Ges.m.b.H.
 Würtzlerstraße 15, A-1030 Wien
 T: +43 (0)1 79 70 00, E: info@arwag.at

Maßstab	1:100	Datum	09.08.2022
---------	-------	-------	------------

Plangrundlage Ausführung Stand 08.06.2022

Projekt Nummer	TOP Nummer	Index
1051	Tür 4	2