



# Ihre EHL Planmappe

Erdbrustgasse 31, 1160 Wien

Wir leben  
Immobilien.





3 ZIMMER 79,18 m<sup>2</sup> WOHNFLÄCHE

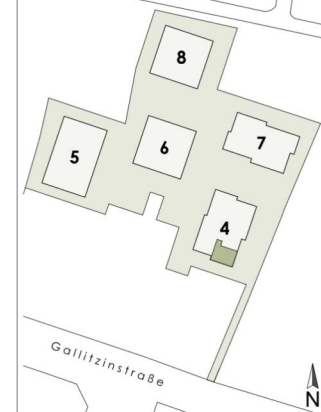
KAUFPREIS EIGENNUTZER: € 578.500,00, ANLEGER: € 532.220,00



STADTVILLEN  
Wilhelminenberg

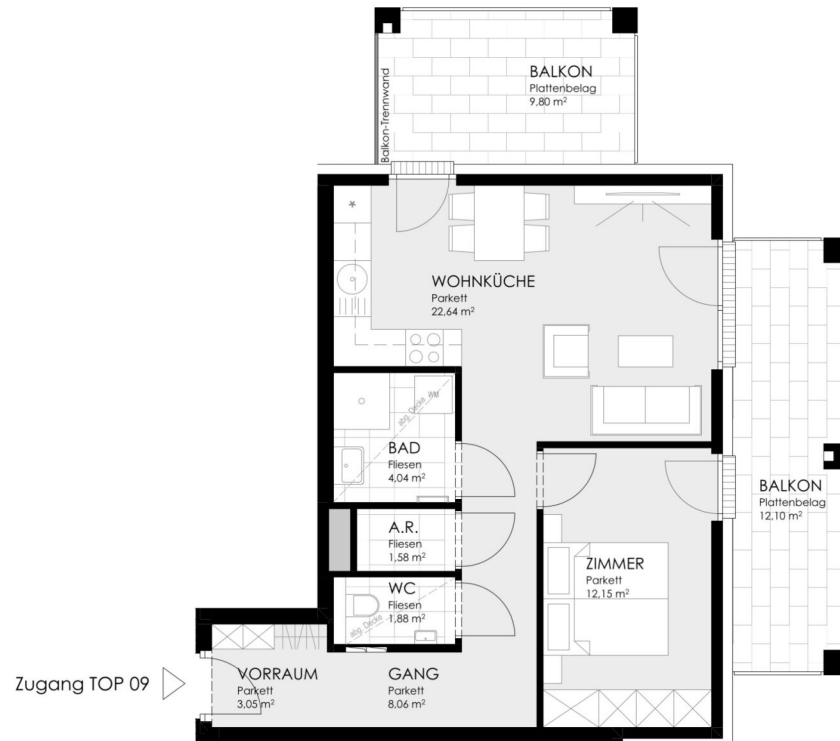
1116 WIEN - GALLITZINSTRASSE 12

1. STOCK      STIEGE 4 / TOP 09  
Wohnfläche      53,40 m<sup>2</sup>  
Balkon              21,90 m<sup>2</sup>



unverbindlicher Einrichtungsvorschlag  
Flächenangaben beziehen sich auf  
Rohbaumaße ohne Wandputz,  
Verfliesung, Schächte etc.

Stand: 22.08.2024

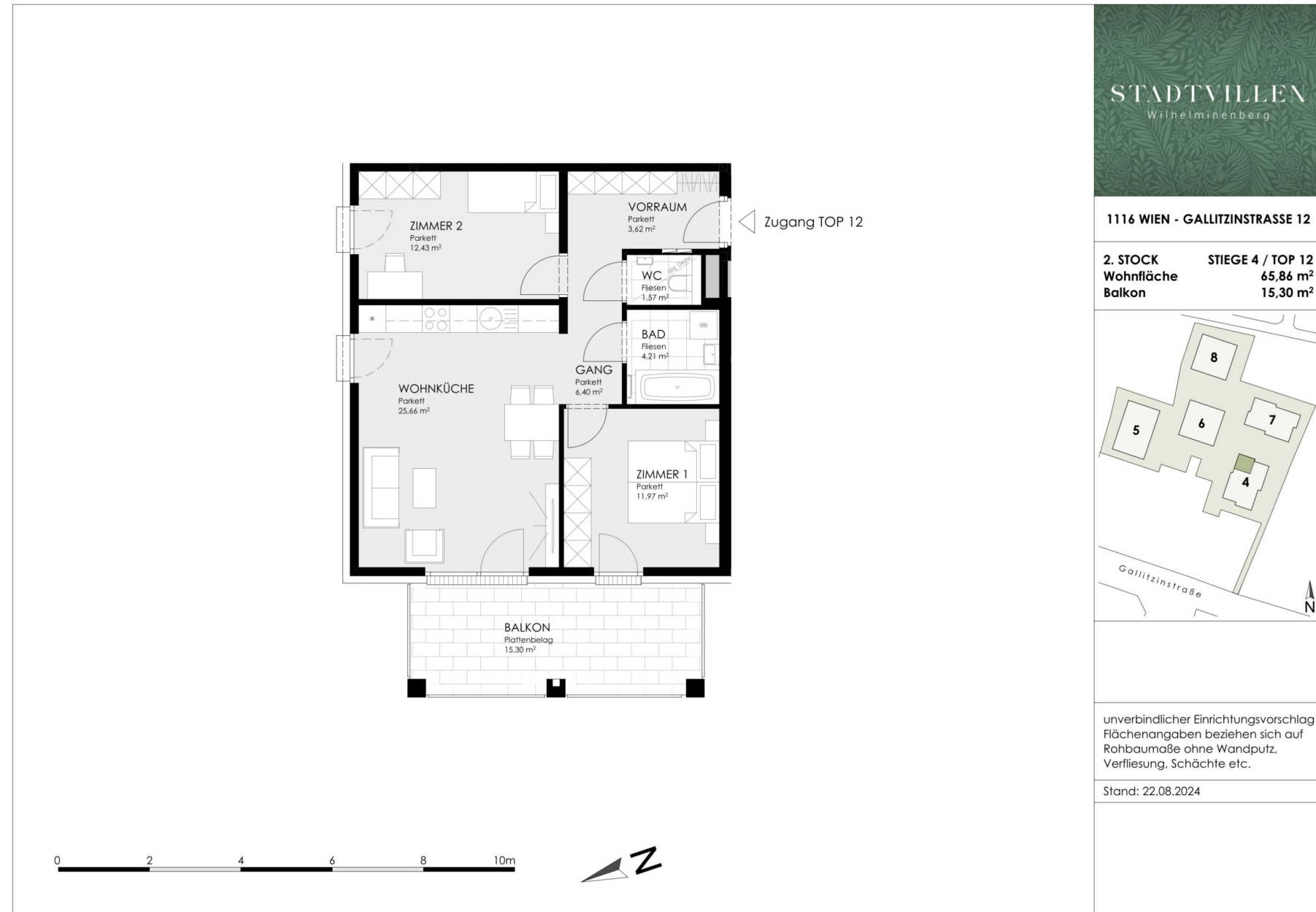


0 2 4 6 8 10m



2 ZIMMER    53,4 m<sup>2</sup> WOHNFLÄCHE

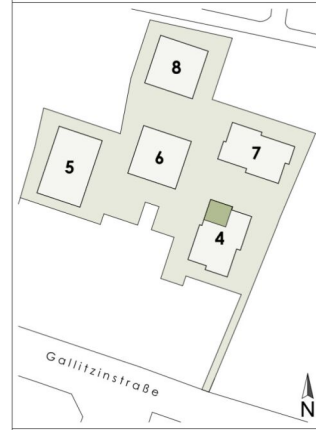
KAUFPREIS EIGENNUTZER: € 391.500,00, ANLEGER: € 360.180,00



**STADTVILLEN**  
Wilhelminenberg

**1116 WIEN - GALLITZINSTRASSE 12**

**2. STOCK**      **STIEGE 4 / TOP 12**  
**Wohnfläche**      **65,86 m<sup>2</sup>**  
**Balkon**              **15,30 m<sup>2</sup>**



unverbindlicher Einrichtungsvorschlag  
Flächenangaben beziehen sich auf  
Rohbaumaße ohne Wandputz,  
Verfliesung, Schächte etc.

Stand: 22.08.2024

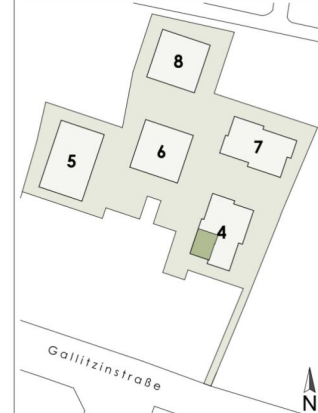




STADTVILLEN  
Wilhelminenberg

1116 WIEN - GALLITZINSTRASSE 12

2. STOCK      STIEGE 4 / TOP 14  
Wohnfläche      73,01 m<sup>2</sup>  
Balkon            14,91 m<sup>2</sup>



unverbindlicher Einrichtungsvorschlag  
Flächenangaben beziehen sich auf  
Rohbaumaße ohne Wandputz,  
Verfliesung, Schächte etc.

Stand: 22.08.2024

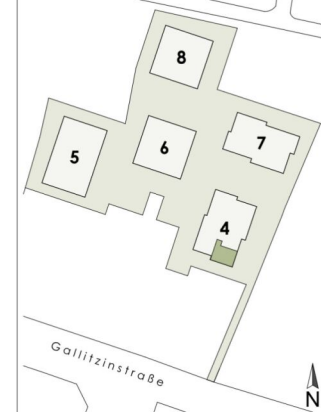
3 ZIMMER    73 m<sup>2</sup> WOHNFLÄCHE

KAUFPREIS EIGENNUTZER: € 585.500,00, ANLEGER: € 538.660,00

STADTVILLEN  
Wilhelminenberg

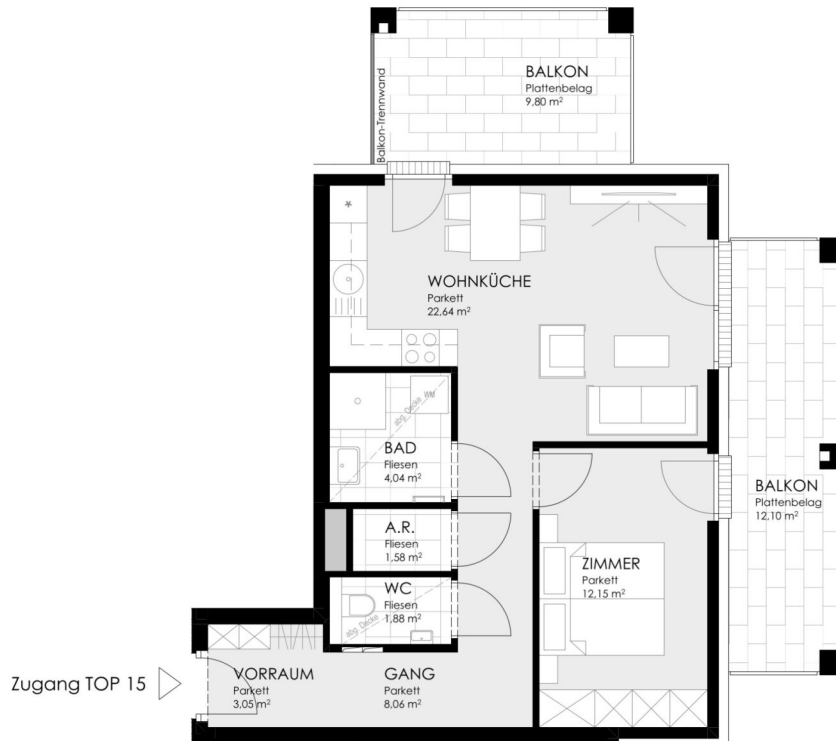
1116 WIEN - GALLITZINSTRASSE 12

2. STOCK      STIEGE 4 / TOP 15  
Wohnfläche      53,40 m<sup>2</sup>  
Balkon            21,90 m<sup>2</sup>



unverbindlicher Einrichtungsvorschlag  
Flächenangaben beziehen sich auf  
Rohbaumaße ohne Wandputz,  
Verfliesung, Schächte etc.

Stand: 22.08.2024



0 2 4 6 8 10m



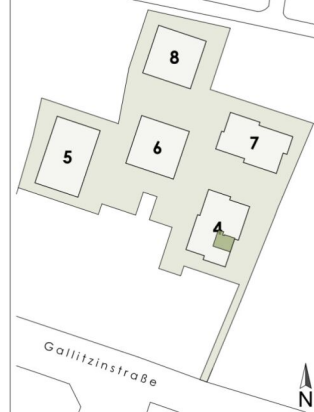
2 ZIMMER    53,4 m<sup>2</sup> WOHNFLÄCHE

KAUFPREIS EIGENNUTZER: € 425.800,00, ANLEGER: € 391.736,00

STADTVILLEN  
Wilhelminenberg

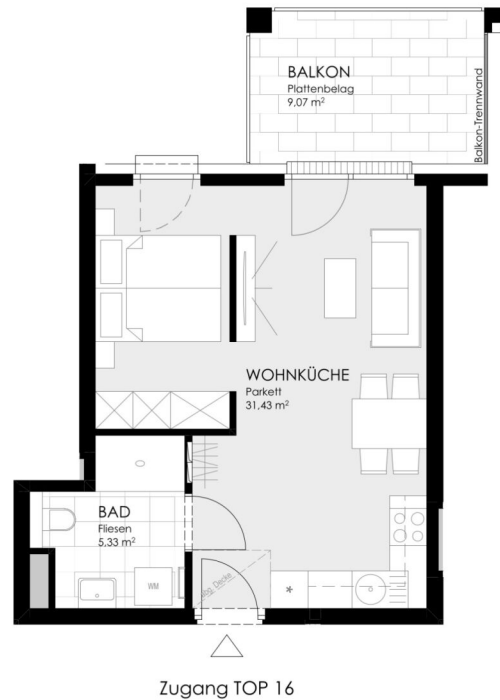
1116 WIEN - GALLITZINSTRASSE 12

2. STOCK      STIEGE 4 / TOP 16  
Wohnfläche      36,76 m<sup>2</sup>  
Balkon              9,07 m<sup>2</sup>



unverbindlicher Einrichtungsvorschlag  
Flächenangaben beziehen sich auf  
Rohbaumaße ohne Wandputz,  
Verfliesung, Schächte etc.

Stand: 22.08.2024



1.5 ZIMMER    36,76 m<sup>2</sup> WOHNFLÄCHE

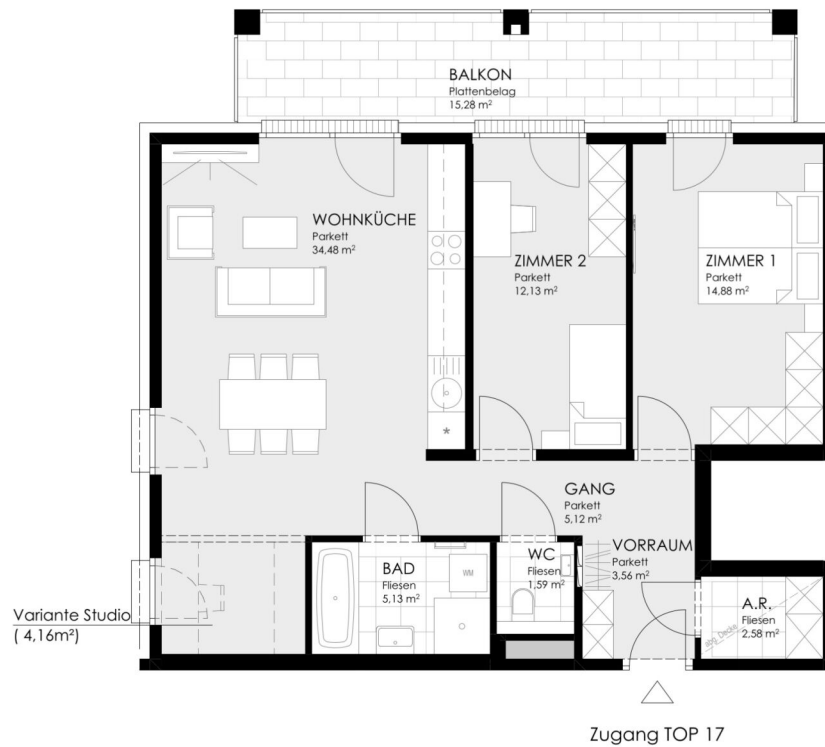
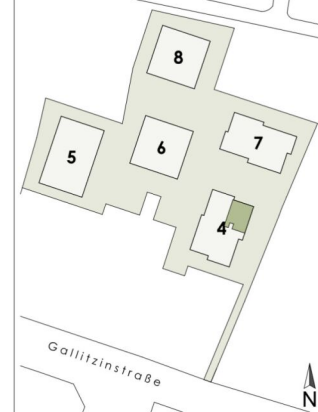
KAUFPREIS EIGENNUTZER: € 289.900,00, ANLEGER: € 266.708,00



STADTVILLEN  
Wilhelminenberg

1116 WIEN - GALLITZINSTRASSE 12

3. STOCK      STIEGE 4 / TOP 17  
Wohnfläche      79,46 m<sup>2</sup>  
Balkon              15,28 m<sup>2</sup>



0 2 4 6 8 10m



unverbindlicher Einrichtungsvorschlag  
Flächenangaben beziehen sich auf  
Rohbaumaße ohne Wandputz,  
Verfliesung, Schächte etc.

Stand: 22.08.2024

3 ZIMMER    79,18 m<sup>2</sup> WOHNFLÄCHE

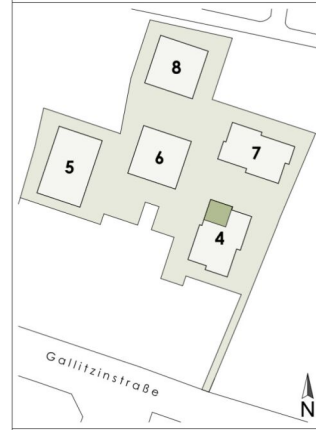
KAUFPREIS EIGENNUTZER: € 675.200,00, ANLEGER: € 621.184,00



**STADTVILLEN**  
Wilhelminenberg

**1116 WIEN - GALLITZINSTRASSE 12**

**3. STOCK      STIEGE 4 / TOP 18**  
**Wohnfläche      65,86 m<sup>2</sup>**  
**Balkon              15,30 m<sup>2</sup>**



Zugang TOP 18



unverbindlicher Einrichtungsvorschlag  
 Flächenangaben beziehen sich auf  
 Rohbaumaße ohne Wandputz,  
 Verfliesung, Schächte etc.

Stand: 22.08.2024

3 ZIMMER    65,86 m<sup>2</sup> WOHNFLÄCHE

KAUFPREIS EIGENNUTZER: € 550.300,00, ANLEGER: € 506.276,00



2 ZIMMER    46,83 m<sup>2</sup> WOHNFLÄCHE

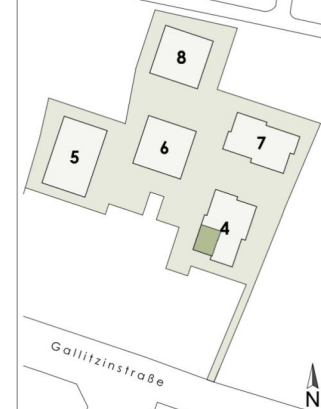
KAUFPREIS EIGENNUTZER: € 396.600,00, ANLEGER: € 364.872,00



STADTVILLEN  
Wilhelminenberg

1116 WIEN - GALLITZINSTRASSE 12

3. STOCK      STIEGE 4 / TOP 20  
Wohnfläche      73,01 m<sup>2</sup>  
Balkon            14,91 m<sup>2</sup>



unverbindlicher Einrichtungsvorschlag  
Flächenangaben beziehen sich auf  
Rohbaumaße ohne Wandputz,  
Verfliesung, Schächte etc.

Stand: 22.08.2024

Zugang TOP 20



0 2 4 6 8 10m



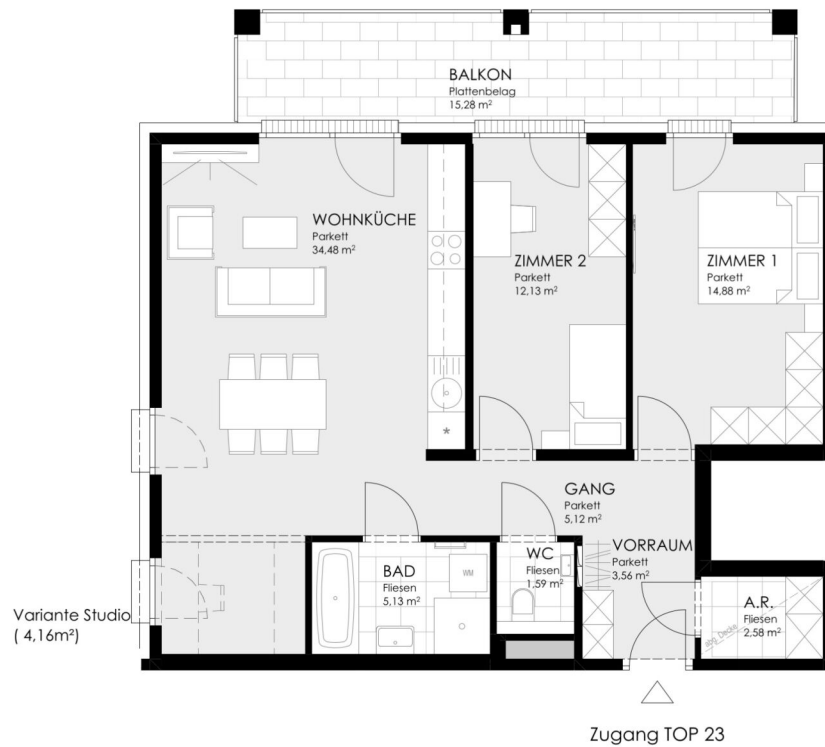
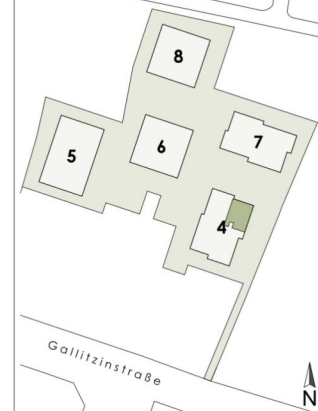
3 ZIMMER    73 m<sup>2</sup> WOHNFLÄCHE

KAUFPREIS EIGENNUTZER: € 625.900,00, ANLEGER: € 575.828,00

STADTVILLEN  
Wilhelminenberg

1116 WIEN - GALLITZINSTRASSE 12

4. STOCK      STIEGE 4 / TOP 23  
Wohnfläche      79,46 m<sup>2</sup>  
Balkon              15,28 m<sup>2</sup>



0 2 4 6 8 10m



unverbindlicher Einrichtungsvorschlag  
Flächenangaben beziehen sich auf  
Rohbaumaße ohne Wandputz,  
Verfliesung, Schächte etc.

Stand: 22.08.2024

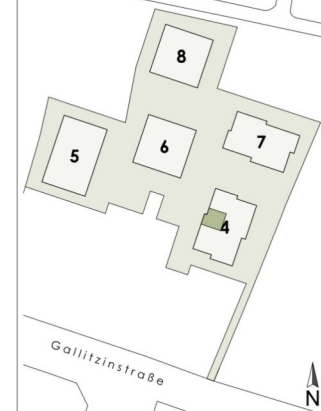
3 ZIMMER    79,18 m<sup>2</sup> WOHNFLÄCHE

KAUFPREIS EIGENNUTZER: € 736.700,00, ANLEGER: € 677.764,00

STADTVILLEN  
Wilhelminenberg

1116 WIEN - GALLITZINSTRASSE 12

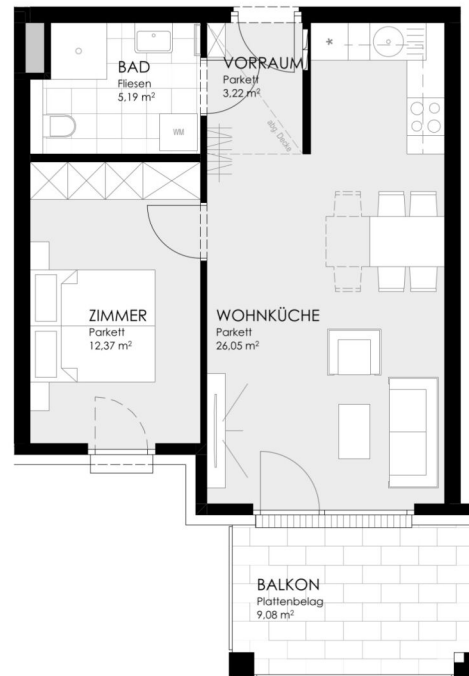
4. STOCK      STIEGE 4 / TOP 25  
Wohnfläche      46,83 m<sup>2</sup>  
Balkon            9,08 m<sup>2</sup>



unverbindlicher Einrichtungsvorschlag  
Flächenangaben beziehen sich auf  
Rohbaumaße ohne Wandputz,  
Verfliesung, Schächte etc.

Stand: 22.08.2024

Zugang TOP 25



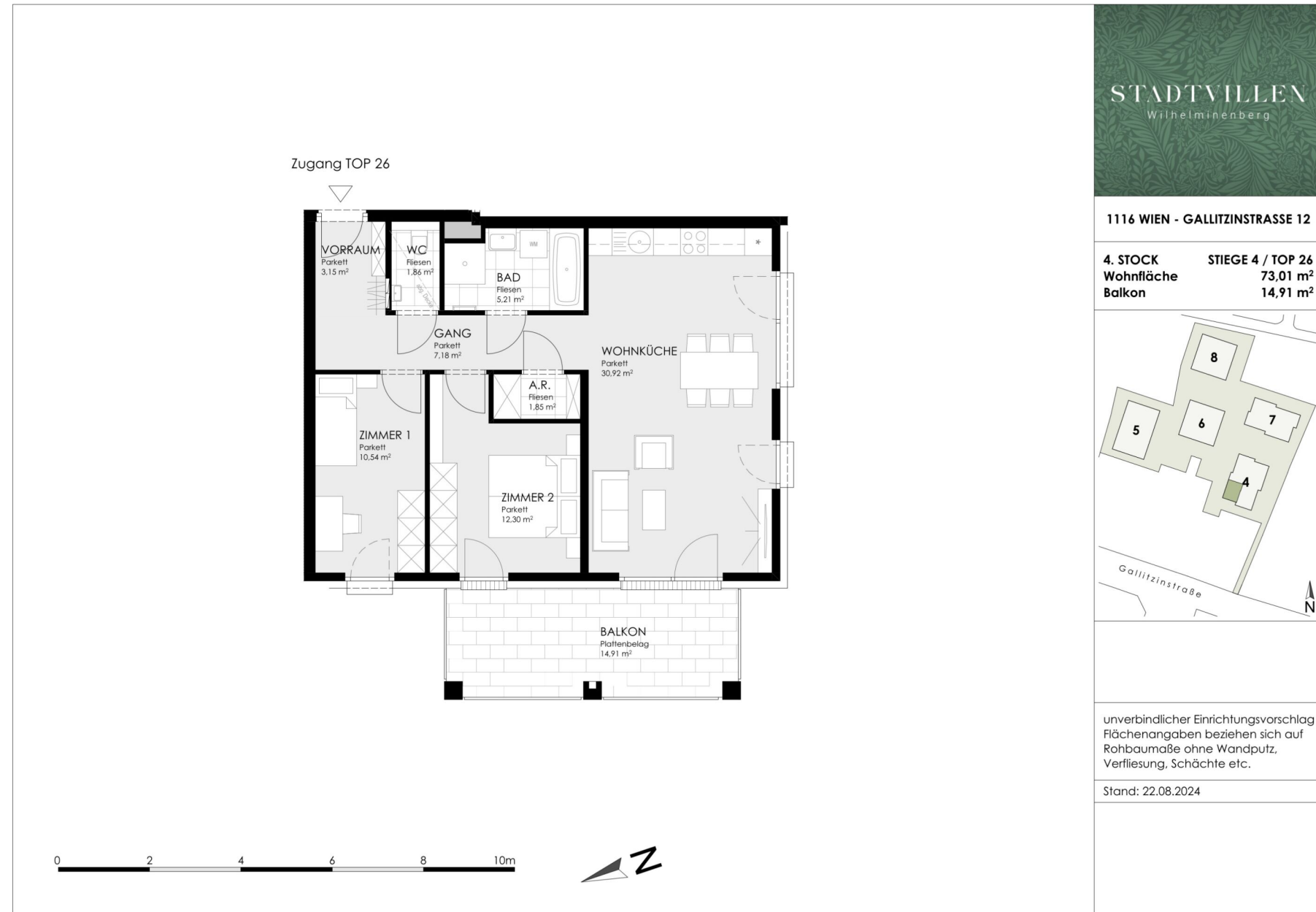
0 2 4 6 8 10m



2 ZIMMER    46,83 m<sup>2</sup> WOHNFLÄCHE

KAUFPREIS EIGENNUTZER: € 430.300,00, ANLEGER: € 395.876,00

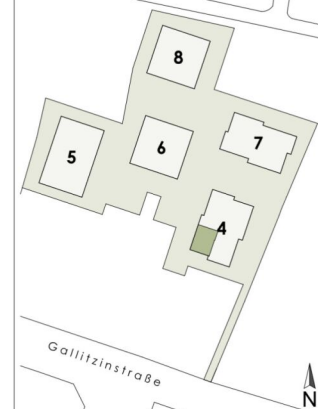




STADTVILLEN  
Wilhelminenberg

1116 WIEN - GALLITZINSTRASSE 12

4. STOCK      STIEGE 4 / TOP 26  
Wohnfläche      73,01 m<sup>2</sup>  
Balkon            14,91 m<sup>2</sup>



unverbindlicher Einrichtungsvorschlag  
Flächenangaben beziehen sich auf  
Rohbaumaße ohne Wandputz,  
Verfliesung, Schächte etc.

Stand: 22.08.2024

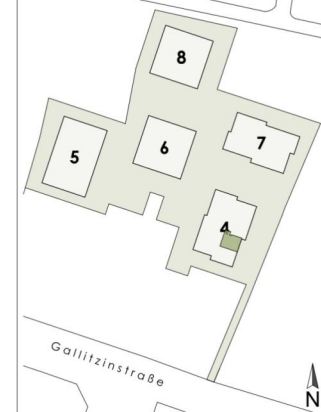
3 ZIMMER    73 m<sup>2</sup> WOHNFLÄCHE

KAUFPREIS EIGENNUTZER: € 679.900,00, ANLEGER: € 625.508,00

STADTVILLEN  
Wilhelminenberg

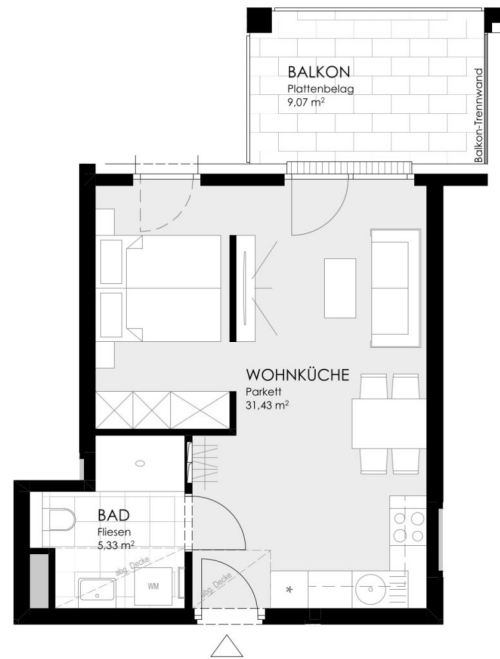
1116 WIEN - GALLITZINSTRASSE 12

4. STOCK      STIEGE 4 / TOP 28  
Wohnfläche      36,76 m<sup>2</sup>  
Balkon              9,07 m<sup>2</sup>



unverbindlicher Einrichtungsvorschlag  
Flächenangaben beziehen sich auf  
Rohbaumaße ohne Wandputz,  
Verfliesung, Schächte etc.

Stand: 22.08.2024



Zugang TOP 28



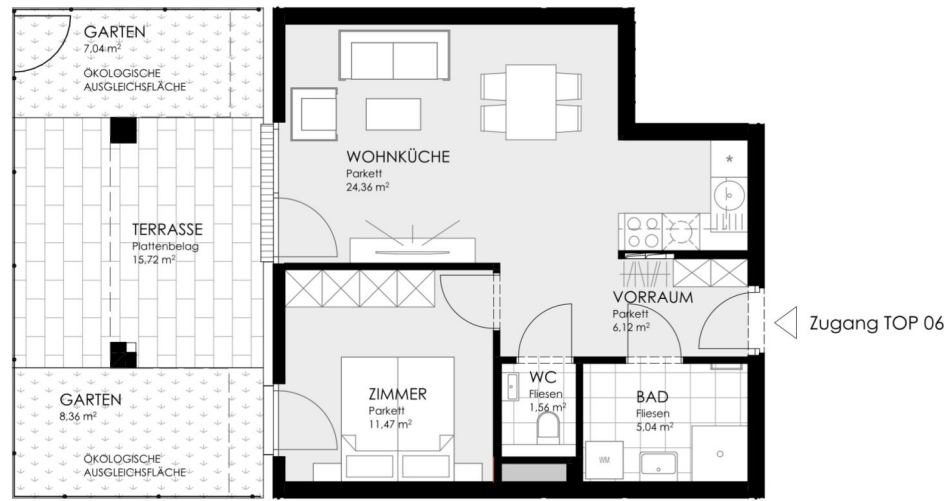
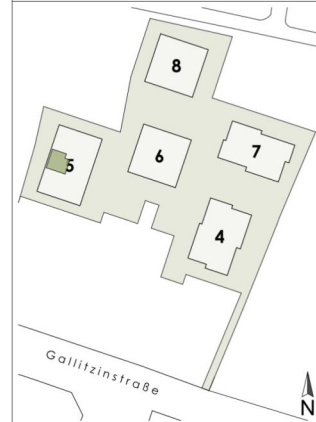
1.5 ZIMMER    36,76 m<sup>2</sup> WOHNFLÄCHE

KAUFPREIS EIGENNUTZER: € 339.900,00, ANLEGER: € 312.708,00



1116 WIEN - GALLITZINSTRASSE 12

**ERDGESCHOSS STIEGE 5 / TOP 06**  
**Wohnfläche 48,55 m<sup>2</sup>**  
**Terrasse 15,72 m<sup>2</sup>**  
**Garten 15,40 m<sup>2</sup>**



unverbindlicher Einrichtungsvorschlag  
 Flächenangaben beziehen sich auf  
 Rohbaumaße ohne Wandputz,  
 Verfliesung, Schächte etc.

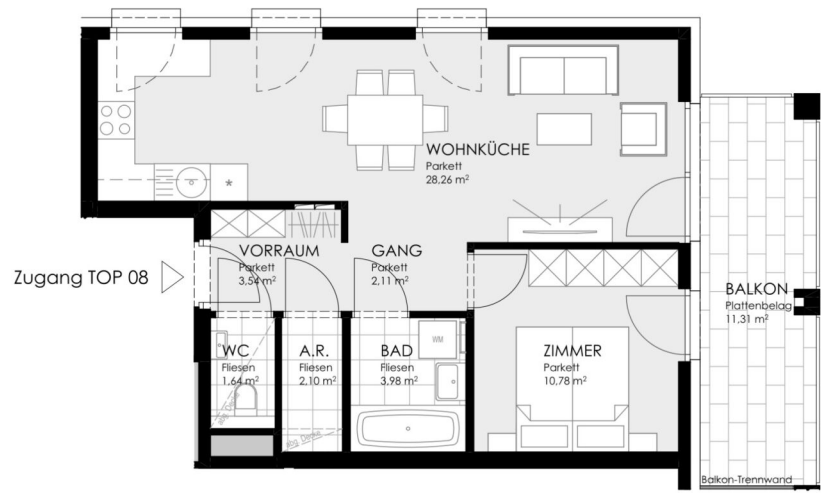
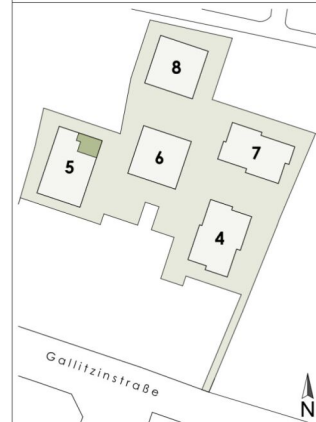
Stand: 18.12.2024





1116 WIEN - GALLITZINSTRASSE 12

1. STOCK      STIEGE 5 / TOP 08  
 Wohnfläche      52,41 m<sup>2</sup>  
 Balkon              11,31 m<sup>2</sup>



unverbindlicher Einrichtungsvorschlag  
 Flächenangaben beziehen sich auf  
 Rohbaumaße ohne Wandputz,  
 Verfliesung, Schächte etc.

Stand: 22.08.2024

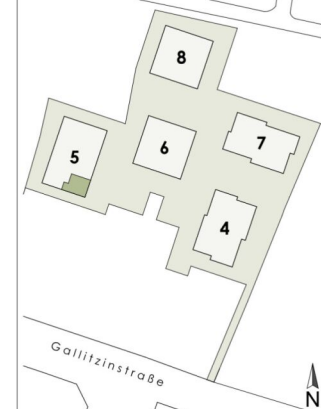
2 ZIMMER    52,41 m<sup>2</sup> WOHNFLÄCHE

KAUFPREIS EIGENNUTZER: € 383.500,00, ANLEGER: € 352.820,00

STADTVILLEN  
Wilhelminenberg

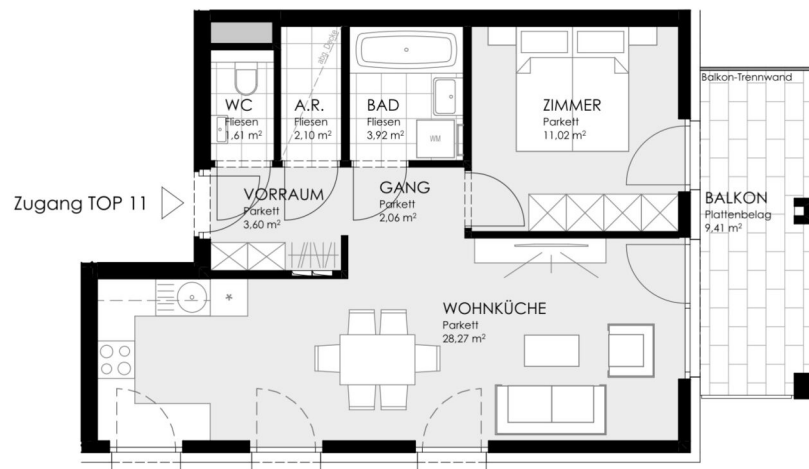
1116 WIEN - GALLITZINSTRASSE 12

1. STOCK      STIEGE 5 / TOP 11  
Wohnfläche      52,58 m<sup>2</sup>  
Balkon              9,41 m<sup>2</sup>



unverbindlicher Einrichtungsvorschlag  
Flächenangaben beziehen sich auf  
Rohbaumaße ohne Wandputz,  
Verfliesung, Schächte etc.

Stand: 22.08.2024



0 2 4 6 8 10m



2 ZIMMER    52,58 m<sup>2</sup> WOHNFLÄCHE

KAUFPREIS EIGENNUTZER: € 398.500,00, ANLEGER: € 366.620,00



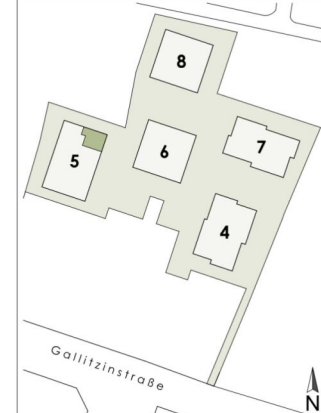
3 ZIMMER    74,97 m<sup>2</sup> WOHNFLÄCHE

KAUFPREIS EIGENNUTZER: € 626.600,00, ANLEGER: € 576.472,00

STADTVILLEN  
Wilhelminenberg

1116 WIEN - GALLITZINSTRASSE 12

2. STOCK      STIEGE 5 / TOP 15  
Wohnfläche      52,41 m<sup>2</sup>  
Balkon              11,31 m<sup>2</sup>



0 2 4 6 8 10m



unverbindlicher Einrichtungsvorschlag  
Flächenangaben beziehen sich auf  
Rohbaumaße ohne Wandputz,  
Verfliesung, Schächte etc.

Stand: 22.08.2024

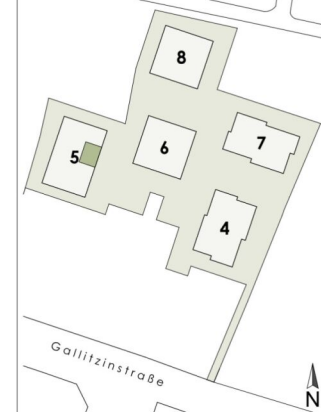
2 ZIMMER    52,41 m<sup>2</sup> WOHNFLÄCHE

KAUFPREIS EIGENNUTZER: € 441.600,00, ANLEGER: € 406.272,00

STADTVILLEN  
Wilhelminenberg

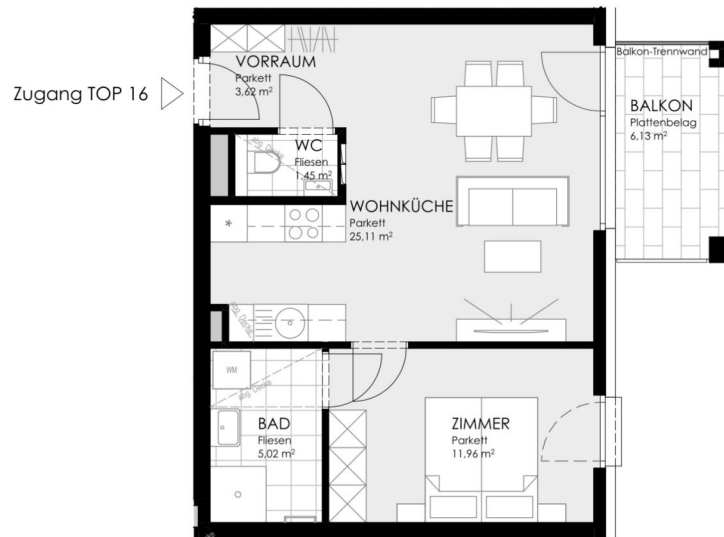
1116 WIEN - GALLITZINSTRASSE 12

**2. STOCK**      **STIEGE 5 / TOP 16**  
**Wohnfläche**      **47,16 m<sup>2</sup>**  
**Balkon**              **6,13 m<sup>2</sup>**



unverbindlicher Einrichtungsvorschlag  
 Flächenangaben beziehen sich auf  
 Rohbaumaße ohne Wandputz,  
 Verfliesung, Schächte etc.

Stand: 22.08.2024



0 2 4 6 8 10m



2 ZIMMER    47,16 m<sup>2</sup> WOHNFLÄCHE

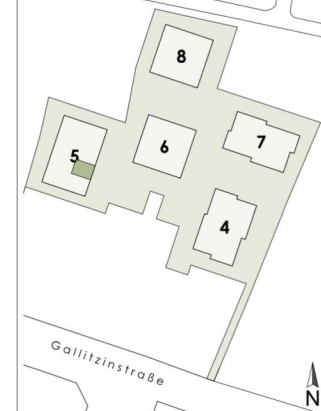
KAUFPREIS EIGENNUTZER: € 393.800,00, ANLEGER: € 362.296,00



STADTVILLEN  
Wilhelminenberg

1116 WIEN - GALLITZINSTRASSE 12

2. STOCK      STIEGE 5 / TOP 17  
Wohnfläche      39,13 m<sup>2</sup>  
Balkon            6,15 m<sup>2</sup>



unverbindlicher Einrichtungsvorschlag  
Flächenangaben beziehen sich auf  
Rohbaumaße ohne Wandputz,  
Verfliesung, Schächte etc.

Stand: 18.12.2024

0 2 4 6 8 10m



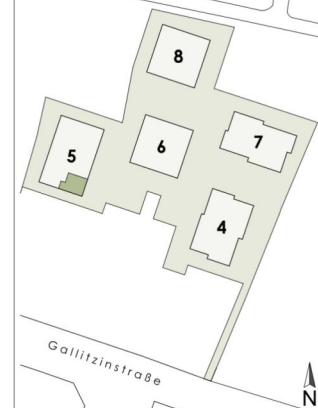
2 ZIMMER    39,13 m<sup>2</sup> WOHNFLÄCHE

KAUFPREIS EIGENNUTZER: € 329.900,00, ANLEGER: € 303.508,00

STADTVILLEN  
Wilhelminenberg

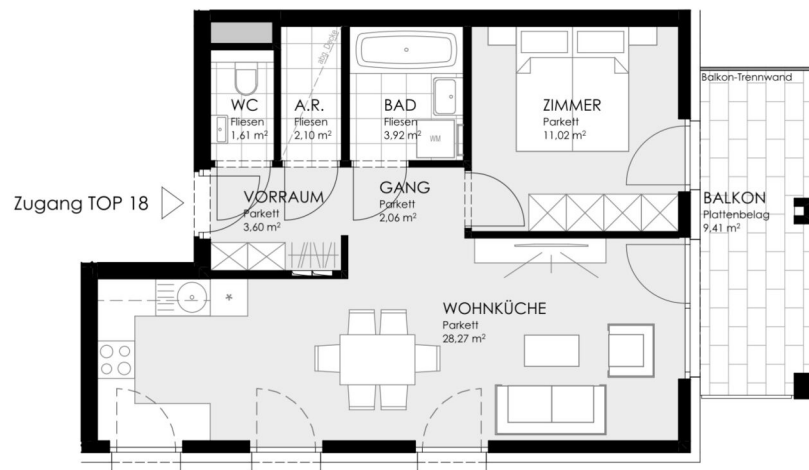
1116 WIEN - GALLITZINSTRASSE 12

2. STOCK      STIEGE 5 / TOP 18  
Wohnfläche      52,58 m<sup>2</sup>  
Balkon              9,41 m<sup>2</sup>



unverbindlicher Einrichtungsvorschlag  
Flächenangaben beziehen sich auf  
Rohbaumaße ohne Wandputz,  
Verfliesung, Schächte etc.

Stand: 22.08.2024



0 2 4 6 8 10m



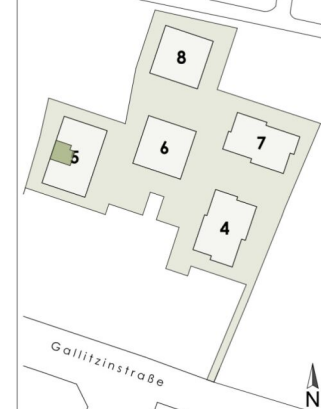
2 ZIMMER    52,59 m<sup>2</sup> WOHNFLÄCHE

KAUFPREIS EIGENNUTZER: € 456.600,00, ANLEGER: € 420.072,00

STADTVILLEN  
Wilhelminenberg

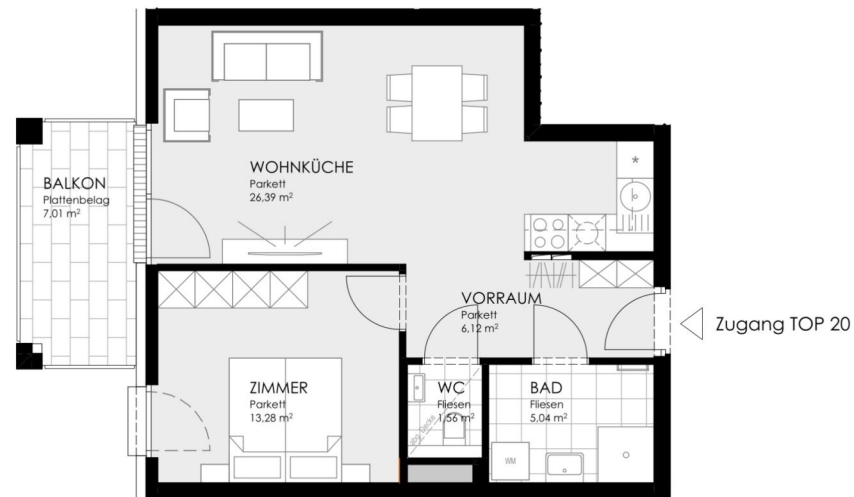
1116 WIEN - GALLITZINSTRASSE 12

2. STOCK      STIEGE 5 / TOP 20  
Wohnfläche    52,39 m<sup>2</sup>  
Balkon         7,01 m<sup>2</sup>



unverbindlicher Einrichtungsvorschlag  
Flächenangaben beziehen sich auf  
Rohbaumaße ohne Wandputz,  
Verfliesung, Schächte etc.

Stand: 18.12.2024



0 2 4 6 8 10m



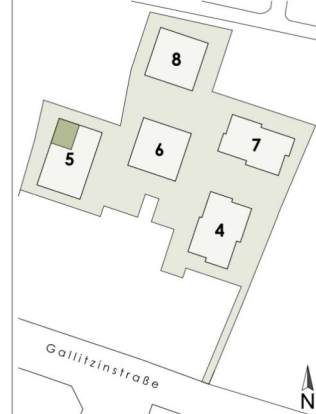
2 ZIMMER    52,39 m<sup>2</sup> WOHNFLÄCHE

KAUFPREIS EIGENNUTZER: € 426.900,00, ANLEGER: € 392.748,00



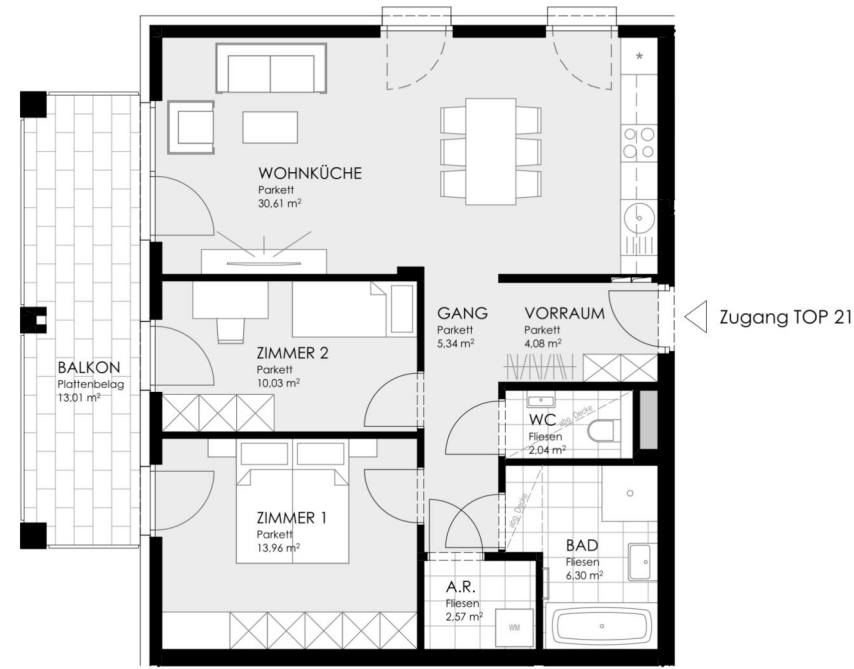
1116 WIEN - GALLITZINSTRASSE 12

**3. STOCK**      **STIEGE 5 / TOP 21**  
**Wohnfläche**      **74,93 m<sup>2</sup>**  
**Balkon**              **13,01 m<sup>2</sup>**



unverbindlicher Einrichtungsvorschlag  
 Flächenangaben beziehen sich auf  
 Rohbaumaße ohne Wandputz,  
 Verfliesung, Schächte etc.

Stand: 22.08.2024



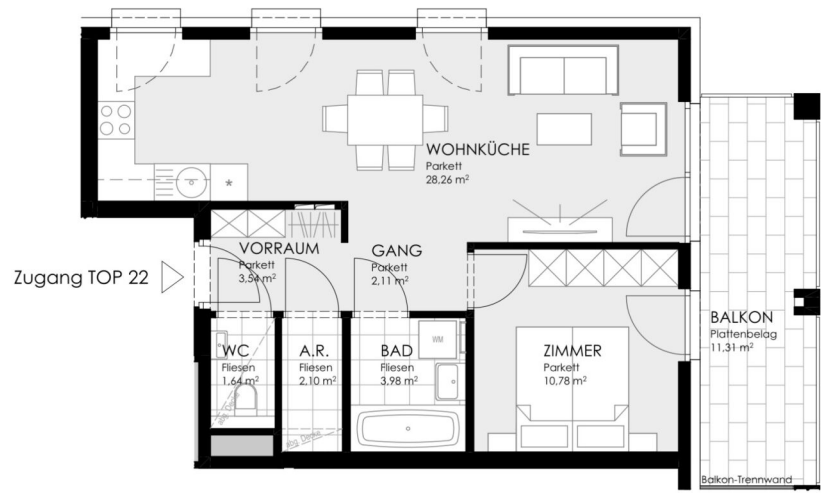
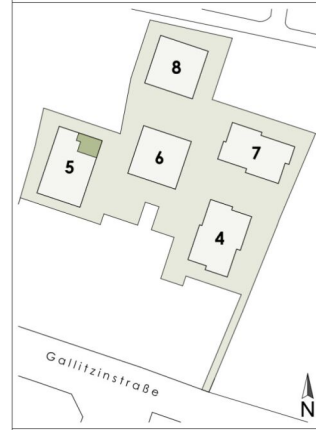
3 ZIMMER    74,97 m<sup>2</sup> WOHNFLÄCHE

KAUFPREIS EIGENNUTZER: € 708.800,00, ANLEGER: € 652.096,00



1116 WIEN - GALLITZINSTRASSE 12

3. STOCK      STIEGE 5 / TOP 22  
 Wohnfläche      52,41 m<sup>2</sup>  
 Balkon              11,31 m<sup>2</sup>



unverbindlicher Einrichtungsvorschlag  
 Flächenangaben beziehen sich auf  
 Rohbaumaße ohne Wandputz,  
 Verfliesung, Schächte etc.

Stand: 22.08.2024

2 ZIMMER    52,42 m<sup>2</sup> WOHNFLÄCHE

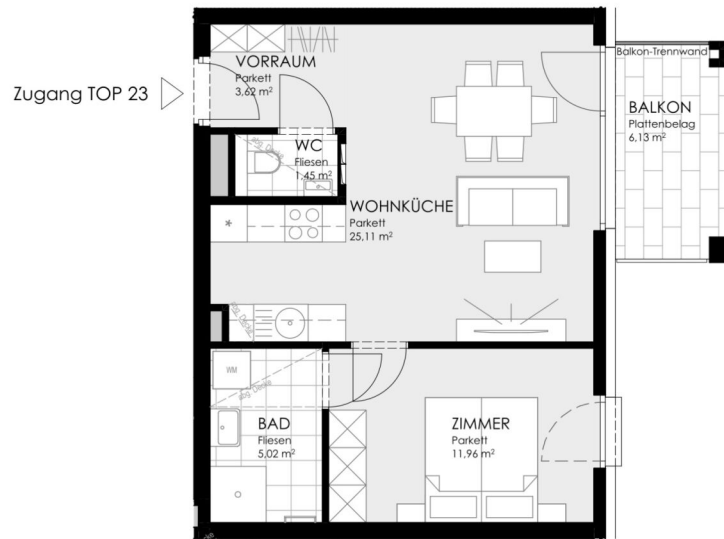
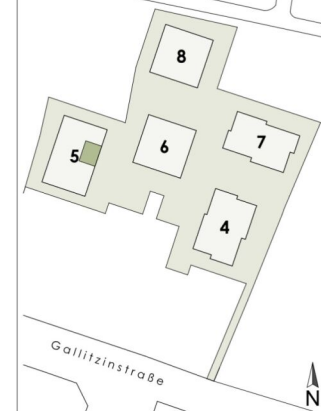
KAUFPREIS EIGENNUTZER: € 499.800,00, ANLEGER: € 459.816,00



STADTVILLEN  
Wilhelminenberg

1116 WIEN - GALLITZINSTRASSE 12

3. STOCK      STIEGE 5 / TOP 23  
Wohnfläche      47,16 m<sup>2</sup>  
Balkon              6,13 m<sup>2</sup>



0 2 4 6 8 10m



unverbindlicher Einrichtungsvorschlag  
Flächenangaben beziehen sich auf  
Rohbaumaße ohne Wandputz,  
Verfliesung, Schächte etc.

Stand: 22.08.2024

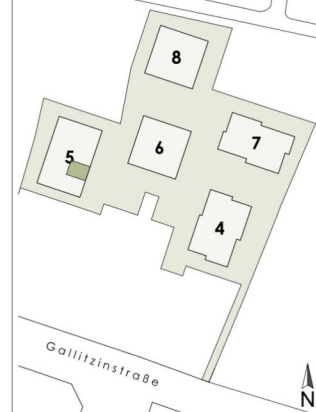
2 ZIMMER    47,16 m<sup>2</sup> WOHNFLÄCHE

KAUFPREIS EIGENNUTZER: € 442.400,00, ANLEGER: € 407.008,00



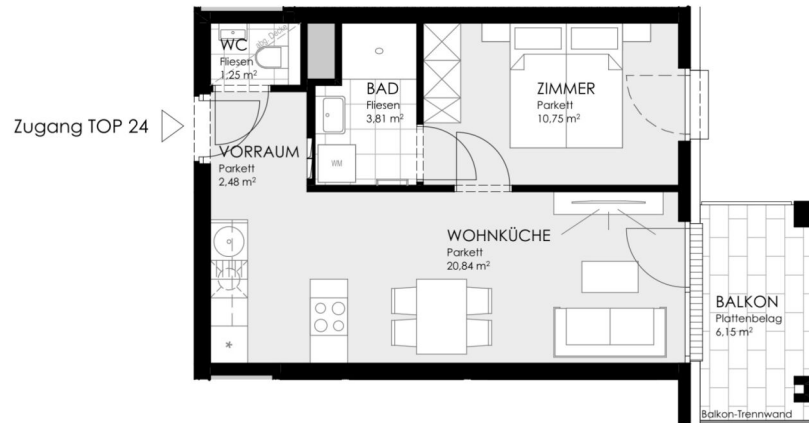
1116 WIEN - GALLITZINSTRASSE 12

3. STOCK      STIEGE 5 / TOP 24  
Wohnfläche      39,13 m<sup>2</sup>  
Balkon              6,15 m<sup>2</sup>



unverbindlicher Einrichtungsvorschlag  
Flächenangaben beziehen sich auf  
Rohbaumaße ohne Wandputz,  
Verfliesung, Schächte etc.

Stand: 18.12.2024



2 ZIMMER    39,13 m<sup>2</sup> WOHNFLÄCHE

ANLEGER: € 343.896,00



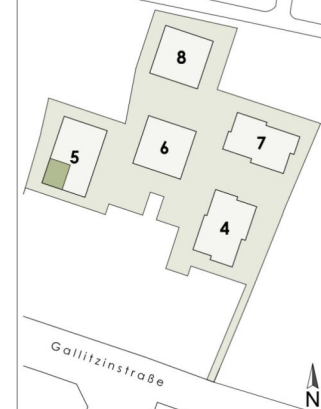
2 ZIMMER    52,59 m<sup>2</sup> WOHNFLÄCHE

ANLEGER: € 484.288,00

STADTVILLEN  
Wilhelminenberg

1116 WIEN - GALLITZINSTRASSE 12

3. STOCK      STIEGE 5 / TOP 26  
Wohnfläche      74,93 m<sup>2</sup>  
Balkon            13,01 m<sup>2</sup>



0 2 4 6 8 10m



unverbindlicher Einrichtungsvorschlag  
Flächenangaben beziehen sich auf  
Rohbaumaße ohne Wandputz,  
Verfliesen, Schächte etc.

Stand: 22.08.2024

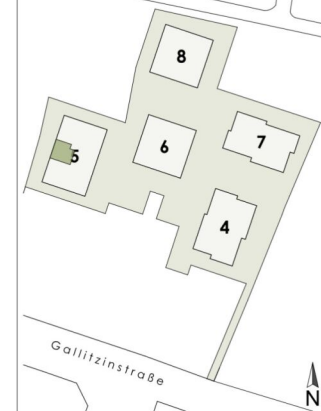
3 ZIMMER    74,97 m<sup>2</sup> WOHNFLÄCHE

KAUFPREIS EIGENNUTZER: € 749.500,00, ANLEGER: € 689.540,00

STADTVILLEN  
Wilhelminenberg

1116 WIEN - GALLITZINSTRASSE 12

3. STOCK      STIEGE 5 / TOP 27  
Wohnfläche    52,39 m<sup>2</sup>  
Balkon         7,01 m<sup>2</sup>



0 2 4 6 8 10m



unverbindlicher Einrichtungsvorschlag  
Flächenangaben beziehen sich auf  
Rohbaumaße ohne Wandputz,  
Verfliesung, Schächte etc.

Stand: 18.12.2024

2 ZIMMER    52,39 m<sup>2</sup> WOHNFLÄCHE

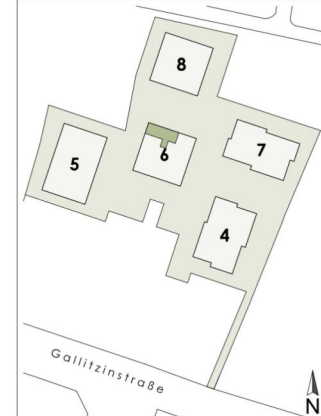
KAUFPREIS EIGENNUTZER: € 498.800,00, ANLEGER: € 458.896,00



STADTVILLEN  
Wilhelminenberg

1116 WIEN - GALLITZINSTRASSE 12

1.STOCK      STIEGE 6 / TOP 09  
Wohnfläche      52,04 m<sup>2</sup>  
Balkon              12,52 m<sup>2</sup>



unverbindlicher Einrichtungsvorschlag  
Flächenangaben beziehen sich auf  
Rohbaumaße ohne Wandputz,  
Verfliesung, Schächte etc.

Stand: 22.08.2024



0 2 4 6 8 10m



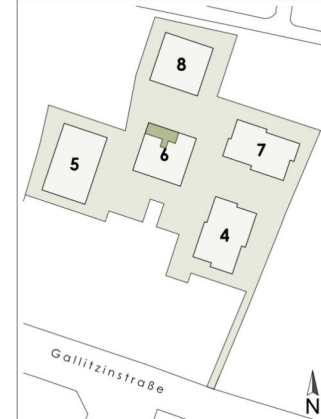
2 ZIMMER    52,03 m<sup>2</sup> WOHNFLÄCHE

KAUFPREIS EIGENNUTZER: € 378.700,00, ANLEGER: € 348.404,00

STADTVILLEN  
Wilhelminenberg

1116 WIEN - GALLITZINSTRASSE 12

2.STOCK STIEGE 6 / TOP 14  
Wohnfläche 52,04 m<sup>2</sup>  
Balkon 12,52 m<sup>2</sup>



unverbindlicher Einrichtungsvorschlag  
Flächenangaben beziehen sich auf  
Rohbaumaße ohne Wandputz,  
Verfliesung, Schächte etc.

Stand: 22.08.2024



0 2 4 6 8 10m



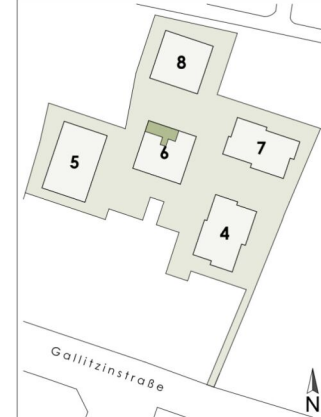
2 ZIMMER 52,03 m<sup>2</sup> WOHNFLÄCHE

KAUFPREIS EIGENNUTZER: € 399.900,00, ANLEGER: € 367.908,00

STADTVILLEN  
Wilhelminenberg

1116 WIEN - GALLITZINSTRASSE 12

3. STOCK      STIEGE 6 / TOP 19  
Wohnfläche      52,04 m<sup>2</sup>  
Balkon              12,52 m<sup>2</sup>



unverbindlicher Einrichtungsvorschlag  
Flächenangaben beziehen sich auf  
Rohbaumaße ohne Wandputz,  
Verfliesung, Schächte etc.

Stand: 22.08.2024



0 2 4 6 8 10m



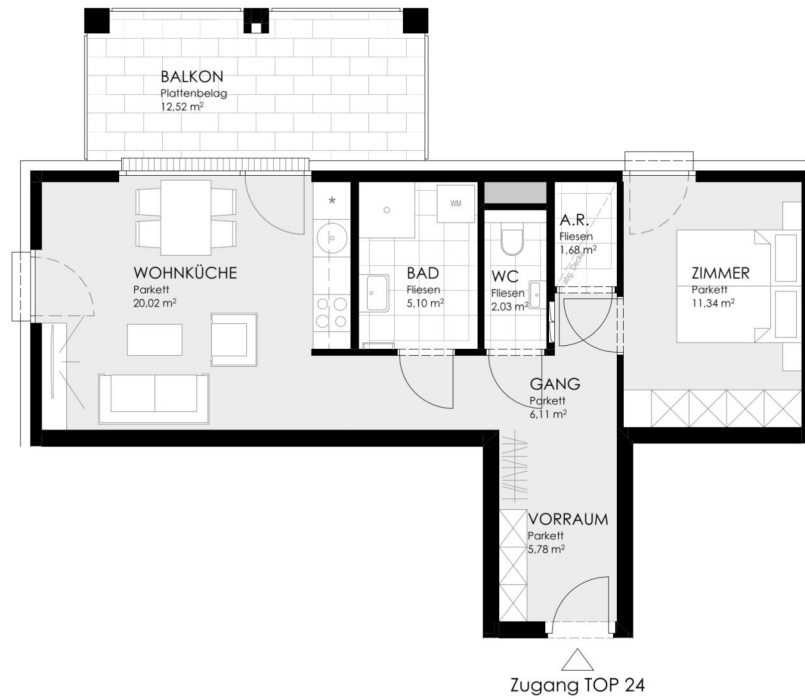
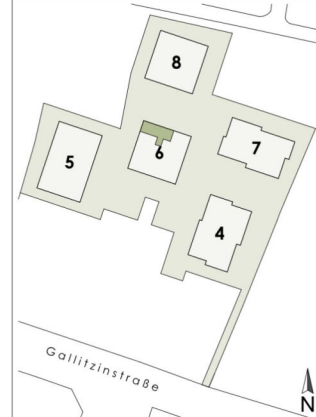
2 ZIMMER    52,03 m<sup>2</sup> WOHNFLÄCHE

KAUFPREIS EIGENNUTZER: € 441.800,00, ANLEGER: € 406.456,00

STADTVILLEN  
Wilhelminenberg

1116 WIEN - GALLITZINSTRASSE 12

4. STOCK      STIEGE 6 / TOP 24  
Wohnfläche      52,04 m<sup>2</sup>  
Balkon              12,52 m<sup>2</sup>

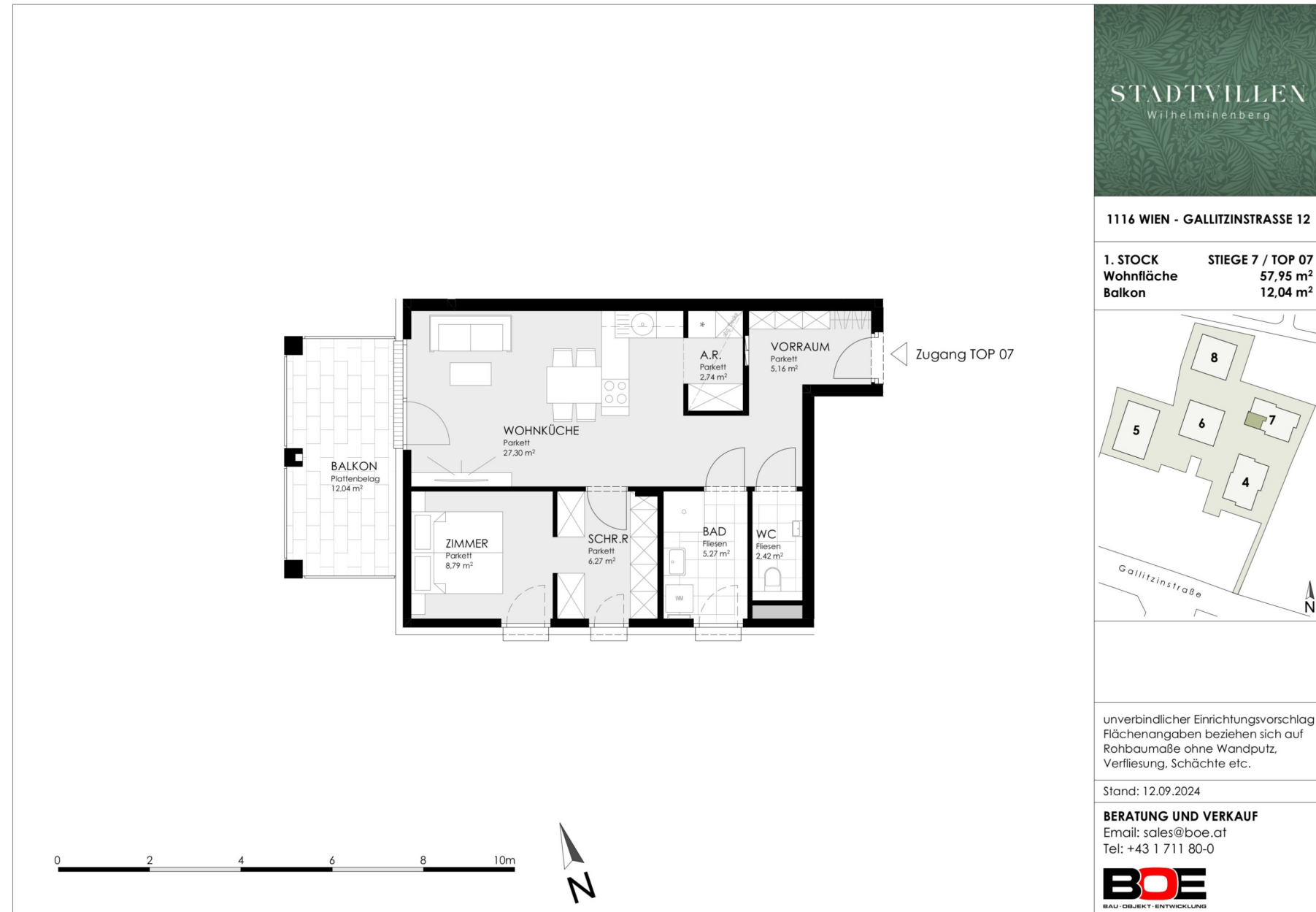


unverbindlicher Einrichtungsvorschlag  
Flächenangaben beziehen sich auf  
Rohbaumaße ohne Wandputz,  
Verfliesung, Schächte etc.

Stand: 22.08.2024

2 ZIMMER    52,03 m<sup>2</sup> WOHNFLÄCHE

KAUFPREIS EIGENNUTZER: € 482.000,00, ANLEGER: € 443.440,00



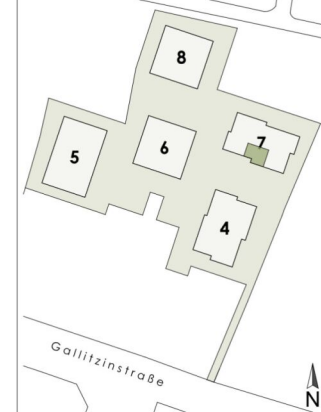
2 ZIMMER 58,07 m<sup>2</sup> WOHNFLÄCHE

KAUFPREIS EIGENNUTZER: € 435.000,00, ANLEGER: € 400.200,00

STADTVILLEN  
Wilhelminenberg

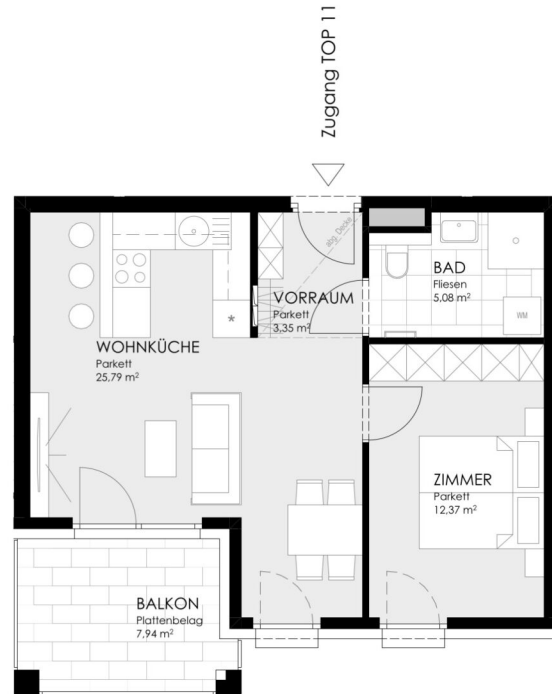
1116 WIEN - GALLITZINSTRASSE 12

2. STOCK      STIEGE 7 / TOP 11  
Wohnfläche    46,58 m<sup>2</sup>  
Balkon         7,94 m<sup>2</sup>



unverbindlicher Einrichtungsvorschlag  
Flächenangaben beziehen sich auf  
Rohbaumaße ohne Wandputz,  
Verfliesung, Schächte etc.

Stand: 22.08.2024



2 ZIMMER    46,58 m<sup>2</sup> WOHNFLÄCHE

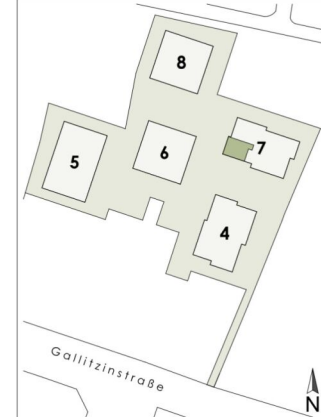
KAUFPREIS EIGENNUTZER: € 373.600,00, ANLEGER: € 343.712,00



STADTVILLEN  
Wilhelminenberg

1116 WIEN - GALLITZINSTRASSE 12

2. STOCK      STIEGE 7 / TOP 12  
Wohnfläche      57,95 m<sup>2</sup>  
Balkon              12,04 m<sup>2</sup>



unverbindlicher Einrichtungsvorschlag  
Flächenangaben beziehen sich auf  
Rohbaumaße ohne Wandputz,  
Verfliesung, Schächte etc.

Stand: 12.09.2024

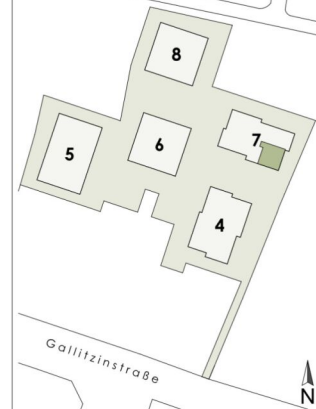
2 ZIMMER    58,07 m<sup>2</sup> WOHNFLÄCHE

KAUFPREIS EIGENNUTZER: € 472.900,00, ANLEGER: € 435.068,00

STADTVILLEN  
Wilhelminenberg

1116 WIEN - GALLITZINSTRASSE 12

4. STOCK      STIEGE 7 / TOP 20  
Wohnfläche      67,51 m<sup>2</sup>  
Balkon              10,88 m<sup>2</sup>



0 2 4 6 8 10m



unverbindlicher Einrichtungsvorschlag  
Flächenangaben beziehen sich auf  
Rohbaumaße ohne Wandputz,  
Verfliesung, Schächte etc.

Stand: 22.08.2024

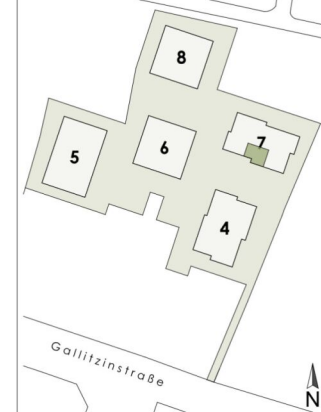
3 ZIMMER    67,51 m<sup>2</sup> WOHNFLÄCHE

KAUFPREIS EIGENNUTZER: € 641.300,00, ANLEGER: € 589.996,00

STADTVILLEN  
Wilhelminenberg

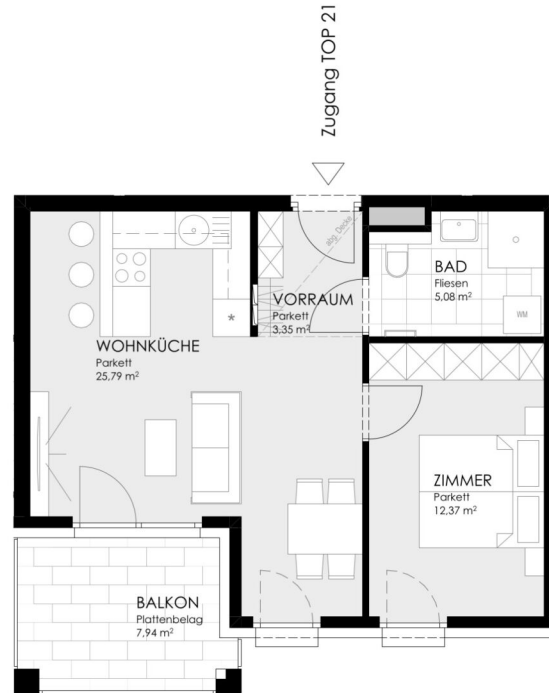
1116 WIEN - GALLITZINSTRASSE 12

4. STOCK      STIEGE 7 / TOP 21  
Wohnfläche      46,58 m<sup>2</sup>  
Balkon              7,94 m<sup>2</sup>



unverbindlicher Einrichtungsvorschlag  
Flächenangaben beziehen sich auf  
Rohbaumaße ohne Wandputz,  
Verfliesung, Schächte etc.

Stand: 22.08.2024



0 2 4 6 8 10m



2 ZIMMER    46,58 m<sup>2</sup> WOHNFLÄCHE

KAUFPREIS EIGENNUTZER: € 438.400,00, ANLEGER: € 403.328,00



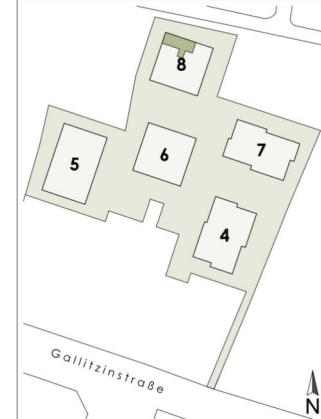
4 ZIMMER 166,65 m<sup>2</sup> WOHNFLÄCHE

KAUFPREIS EIGENNUTZER: € 1.750.000,00, ANLEGER: € 1.610.000,00

STADTVILLEN  
Wilhelminenberg

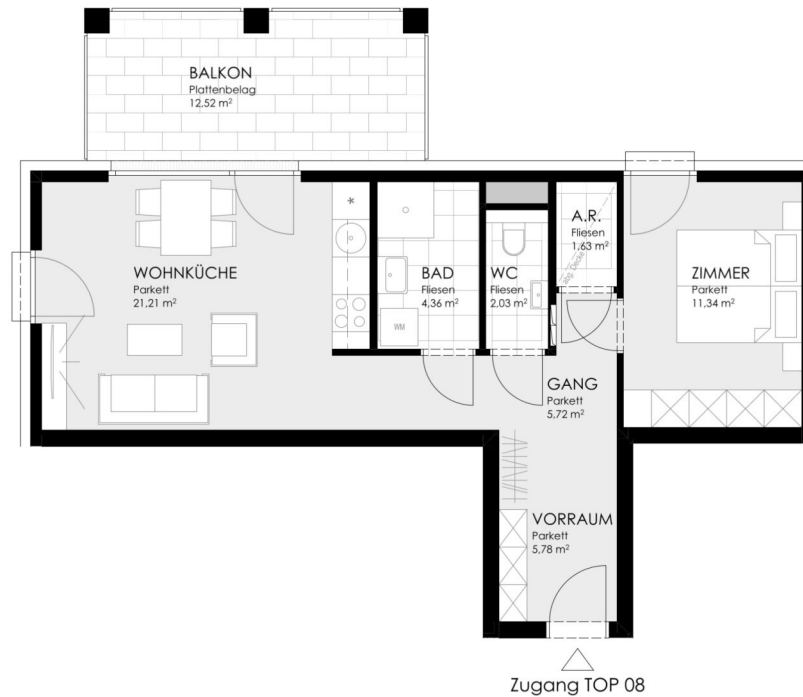
1116 WIEN - GALLITZINSTRASSE 12

1.STOCK STIEGE 8 / TOP 08  
Wohnfläche 52,06 m<sup>2</sup>  
Balkon 12,52 m<sup>2</sup>



unverbindlicher Einrichtungsvorschlag  
Flächenangaben beziehen sich auf  
Rohbaumaße ohne Wandputz,  
Verfliesung, Schächte etc.

Stand: 28.03.2024



0 2 4 6 8 10m



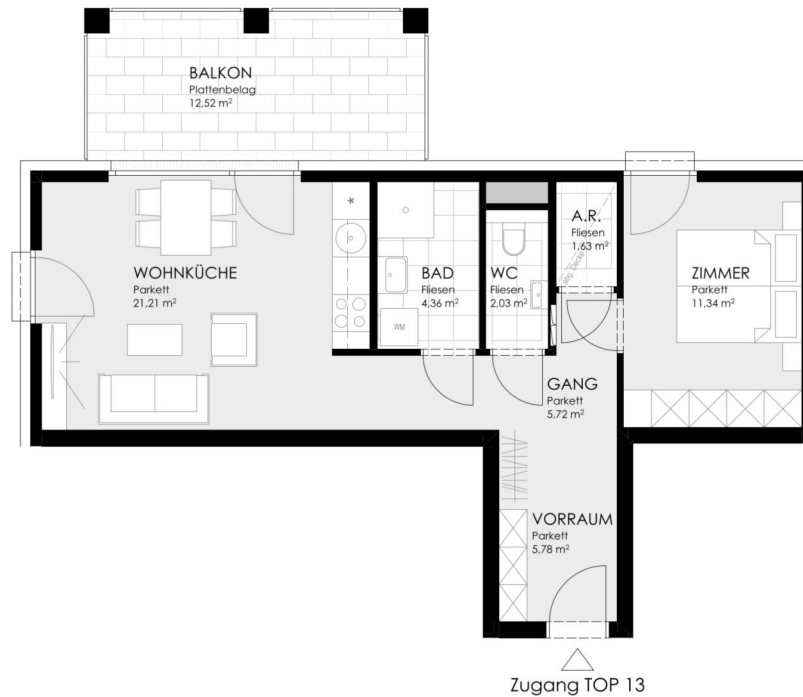
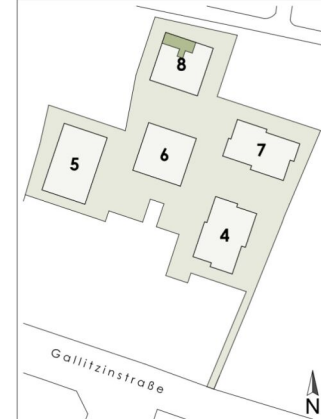
2 ZIMMER 52,06 m<sup>2</sup> WOHNFLÄCHE

KAUFPREIS EIGENNUTZER: € 384.400,00, ANLEGER: € 353.648,00

STADTVILLEN  
Wilhelminenberg

1116 WIEN - GALLITZINSTRASSE 12

2.STOCK STIEGE 8 / TOP 13  
Wohnfläche 52,06 m<sup>2</sup>  
Balkon 12,52 m<sup>2</sup>



0 2 4 6 8 10m



unverbindlicher Einrichtungsvorschlag  
Flächenangaben beziehen sich auf  
Rohbaumaße ohne Wandputz,  
Verfliesung, Schächte etc.

Stand: 28.03.2024

2 ZIMMER 52,06 m<sup>2</sup> WOHNFLÄCHE

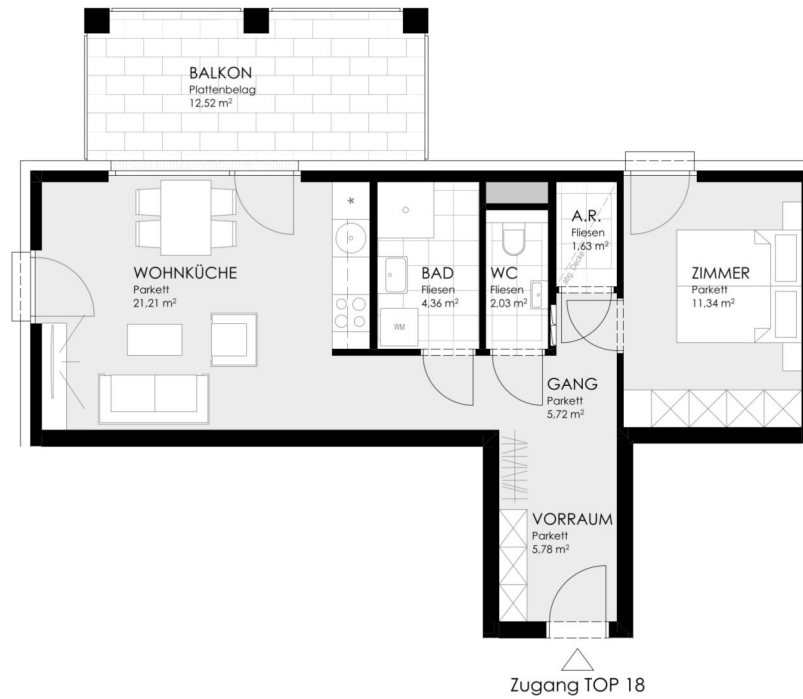
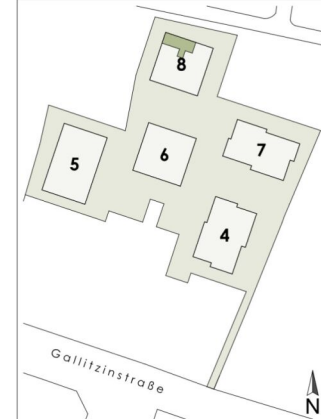
KAUFPREIS EIGENNUTZER: € 436.000,00, ANLEGER: € 401.120,00



STADTVILLEN  
Wilhelminenberg

1116 WIEN - GALLITZINSTRASSE 12

3. STOCK      STIEGE 8 / TOP 18  
Wohnfläche    52,06 m<sup>2</sup>  
Balkon         12,52 m<sup>2</sup>



0 2 4 6 8 10m



unverbindlicher Einrichtungsvorschlag  
Flächenangaben beziehen sich auf  
Rohbaumaße ohne Wandputz,  
Verfliesung, Schächte etc.

Stand: 28.03.2024

2 ZIMMER    52,06 m<sup>2</sup> WOHNFLÄCHE

KAUFPREIS EIGENNUTZER: € 499.200,00, ANLEGER: € 459.264,00

Unser Blick ist immer nach vorne gerichtet:

Die EHL-Immobiliengruppe lebt ihre Unternehmenswerte.  
Täglich. Kompetent. Engagiert. Leidenschaftlich.  
In allen Dienstleistungsbereichen.

Vermittlung	Wohnimmobilien	Anlageobjekte
Bewertung	Vorsorgewohnungen	Zinshäuser
Investment	Büroimmobilien	Betriebsliegenschaften
Asset Management	Einzelhandelsobjekte	Grundstücke
Market Research	Logistikimmobilien	Hotels

EHL Wohnen GmbH

Rathausstraße 1 | A-1010 Wien | T +43 1 512 76 90 | [wohnung@ehl.at](mailto:wohnung@ehl.at) | [wohnung.at](http://wohnung.at)



An alliance member of  
 **BNP PARIBAS**  
**REAL ESTATE**

Wir leben  
Immobilien.

