

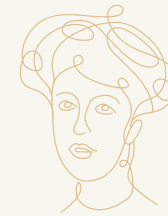
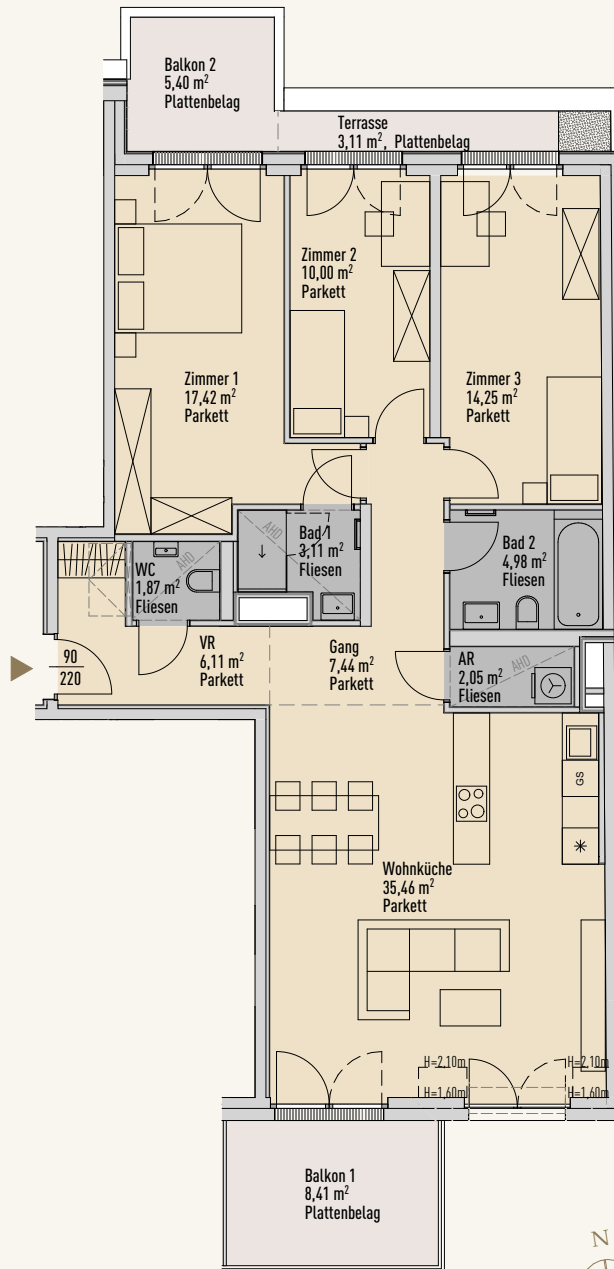
TOP 20

1. Dachgeschoss

Wohnfläche 102,69 m²

Freifläche 16,92 m²

Einlagerung 2,71 m²



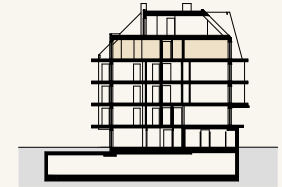
ADELE

Amalienstraße 50, 1130 Wien

Amalienstraße



Lage im Stockwerk



Lage im Haus

TOP 20

Wohnfläche: 102,69 m² | Balkon: 13,81 m² | Terrasse: 3,11 m²

RAUM	FLÄCHE
AR	2,05 m ²
Bad 1	3,11 m ²
Bad 2	4,98 m ²
Gang	7,44 m ²
VR	6,11 m ²
WC	1,87 m ²
Wohnküche	35,46 m ²
Zimmer 1	17,42 m ²
Zimmer 2	10,00 m ²
Zimmer 3	14,25 m ²
Balkon 1	8,41 m ²
Balkon 2	5,40 m ²
Terrasse	3,11 m ²



MABELLE
ZEITLOSES WOHNEN.

Unverbindliche Grundrissinformation. Änderungen während der Bauausführung vorbehalten. Die angegebenen Quadratmeter sind Circafläche. Dieser Plan ist nicht für die Bestellung von Einbaumöbeln verwendbar. Naturmaße erforderlich. Die Ausführung erfolgt gemäß Bau- und Ausstattungsbeschreibung. Die dargestellte Möblierung ist im Kaufpreis nicht inkludiert. Alle Inhalte und Darstellung vorbehaltlich Satz- und Druckfehler.

BERATUNG & VERKAUF

T: +43 50 6596 8002

anfragen@mabelle-wohnen.at

mabelle-wohnen.at

Ein Projekt der Real-Treuhand Immobilien.

Raiffeisen
Immobilien

