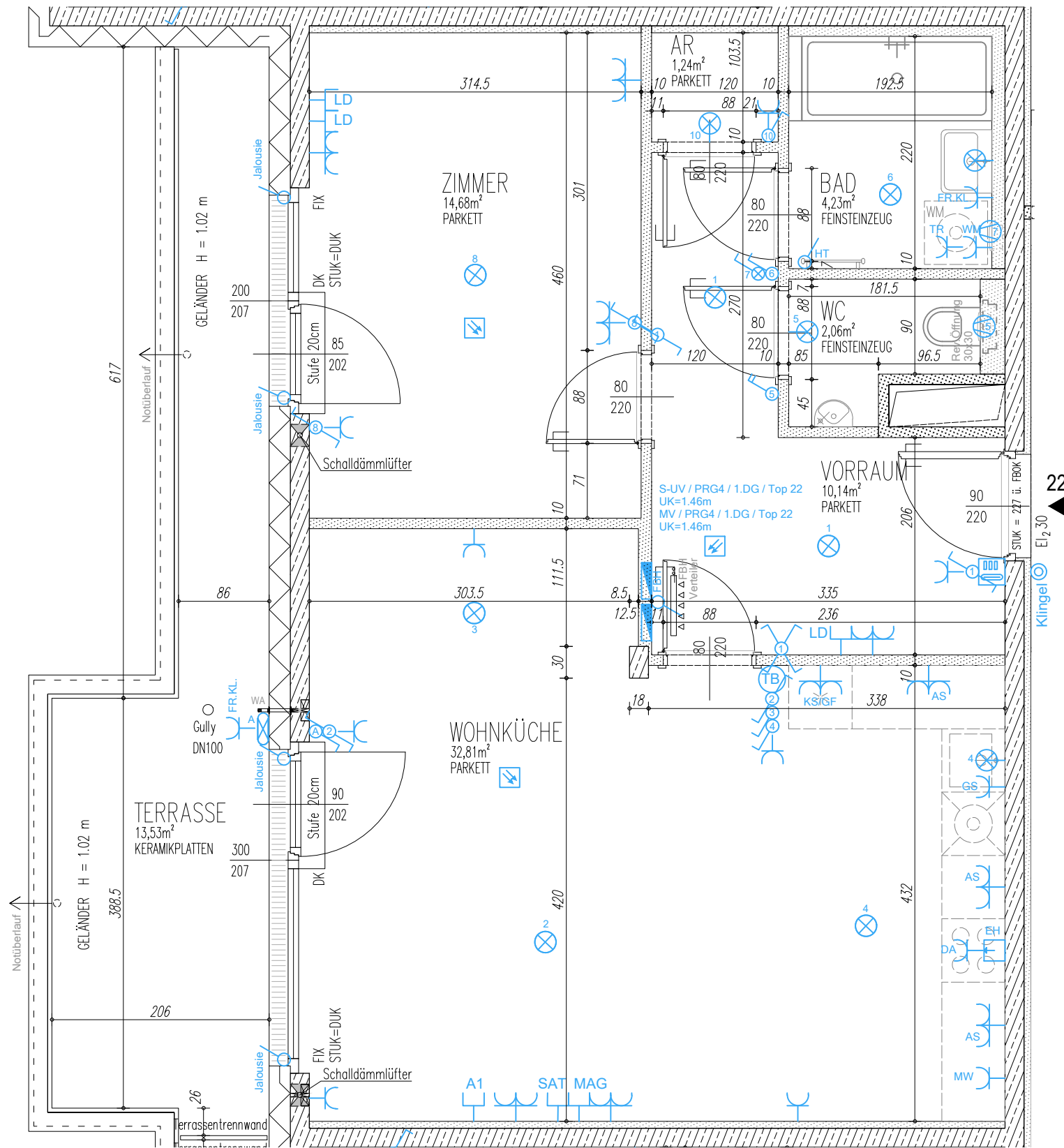
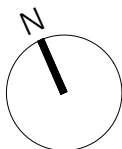


ÄNDERUNGEN VORBEHALTEN!

Vorbehaltlich technischer und konstruktiver Änderungen, sofern dem Käufer zumutbar, insbesondere weil sie geringfügig und sachlich gerechtfertigt sind.

Bei der Ermittlung der Durchgangshöhe (nutzbare Höhe) werden Türanschlag, -schwelle, -schleifer und Niveausprünge bis 3 cm nicht berücksichtigt.

Für die Anfertigung von Einbaumöbeln sind Naturmaße zu nehmen!
Einbaumöbel nicht an die Außenwand stellen! Gefahr von Schimmelbildung!
Die dargestellten Kücheneinrichtungen und Waschmaschinen...etc. gelten nur als Möblierungsvorschlag und sind nicht inkludiert.
Bei der Ermittlung der Durchgangshöhe (nutzbare Höhe) werden Türanschlag, -schwelle, -schleifer und Niveausprünge bis 3 cm nicht berücksichtigt.



WOHNUNGSDetailPLAN

WOHNHAUSANLAGE
PREYERGASSE 4
1130 WIEN

Allgemein

	Stahlbetonwand, gespachtelt	VR	Vorraum
	Gipskartonständerwand	AR	Abstellraum
	Gipskartonständerwand EI90	STUK	Sturzunterkante
	Gipskartonvorsatzschale	DUK	Deckenunterkante
	Ziegelmauerwerk	PH/KH	Parapet-/Kämpferhöhe
	Wärmedämmung	D/DK	Dreh-/Drehkipplügel
		FIX	Fixverglasung
		RAR	Regenabfallrohr

Starkstrom

Schalter

- Ausschalter
- Ausschalter 2-polig
- Kreuzschalter
- Serienschalter
- Wechselschalter
- Kontrollschalter
- Taster

Licht

- Lichtauslass Decke
- Lichtauslass Wand ü. Türe
- Lichtauslass Terrasse

Steckdosen

- Schuko Steckdose
- Schuko Steckdose mit Klappdeckel (Loggia, Balkon, Waschbecken)
- Schuko Steckdose 2-fach
- Allgemein E-Auslass

Anschlüsse

- E-Herd

Verteiler

- Elektro-Verteiler

Schwachstrom

- Anschlussdose Magenta
- Leerdose A1, SAT oder Schwachstrom (LD)
- Leerverrohrung Alarmanlage
- Medien-Verteiler

Sprechsystem

- Türsprechinnenstelle
- Taster Sprechanlage

Diverses

- Lüfter
- batteriebetriebener Rauchmelder
- Handtuch Heizkörper
- Potenzialausgleich (Erdung)
- Wasseranschluss Außenarmatur
- Raumthermostat
- FBH Verteiler
- Klimainnengerät

Erklärungen Kurzzeichen

LÜ	Lüftung	EH	Elektroherd	FR	Feuchtraum
DA	Dunstabzug	GS	Geschirrspüler	KL	Klappdeckel
KS	Kühlschrank	MW	Mikrowelle	HT	E-Heizkörper
GF	Gefrierfach	WM	Waschmaschine	FBH	Fußbodenheizung
AS	Arbeitsschuko Steckdose	TR	Trockner	LV	Leerverrohrung

Wohnfläche	65,16m²
Loggia	
Wohnnutzfläche	65,16m²
Terrasse/Balkon	13,53m²
Einlagerungsmöglichkeit	4,81m²

Bauherr:



ARWAG Wohnen im schönsten Wien GmbH
Würzlerstraße 15, A-1030 Wien
Tel. +43 (0)1 7970 00, E: info@arwag.at

Planverfasser:

HOFFMANN JANZ ARCHITECTS
HOFFMANN-JANZ
Ziviltechniker Ges.m.b.H.
Friedensgasse 2, 1020 Wien
Tel. 01-720 20 02 - 13

Baubetreuung:



ARWAG Bauträger Ges.m.b.H.
Würzlerstraße 15, A-1030 Wien
Tel. +43 (0)1 7970 00, E: info@arwag.at

Plangrundlage: Ausführungsplanung
1051_A_AF_WDP_Ü_XX_Bol-B_50.dwg

Stand 31.03.2023

Maßstab

1:50

Datum

03.07.2023

Geschoss

1.DACHGESCHOSS

Tür

22

Whg.-Typ

B

Index

0