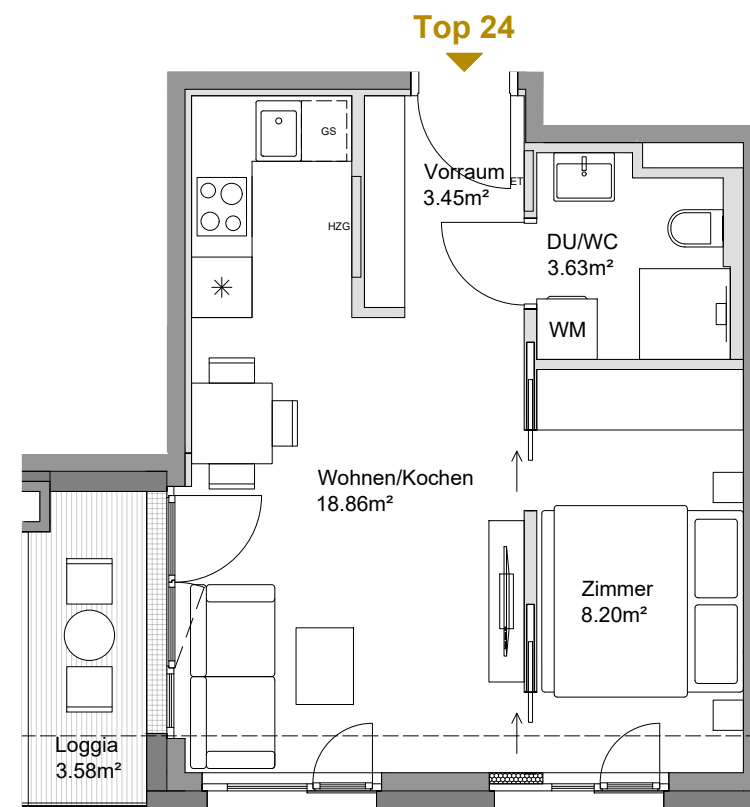
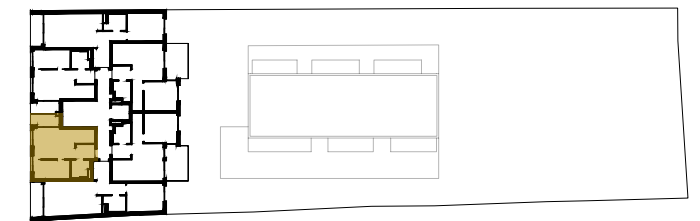


RAUCHFANGKEHRERGASSE 30
Wien



Top 24
1. Dachgeschoß

Wohnen/Kochen	18.86 m ²
Zimmer	8.20 m ²
Vorraum	3.45 m ²
DU/WC	3.63 m ²
Wohnnutzfläche	34.14 m²
Einlagerungsraum 7	2.26 m ²
Loggia	3.58 m ²



Es handelt sich hier um eine unverbindliche Plankopie. Änderungen während der Bauausführung infolge von Behördenauflagen, haustechnischer und konstruktiver Maßnahmen sind vorbehalten. Änderungen der Nutzfläche und Freiflächen bis zu +/-3% sind zulässig. Höhen- und Flächenangaben entsprechen den Rohbaumaßen. Bauübliche Toleranzen sind zulässig. Dieser Plan ist nicht für die Bestellung von Einbaumöbeln verwendbar. Naturmaße erforderlich! Die Einrichtung ist illustrativ dargestellt, Boden und Wandbeläge, Elektro-, Sanitär- und sonstige Ausstattung laut gültiger Bau- und Ausstattungsbeschreibung.

