

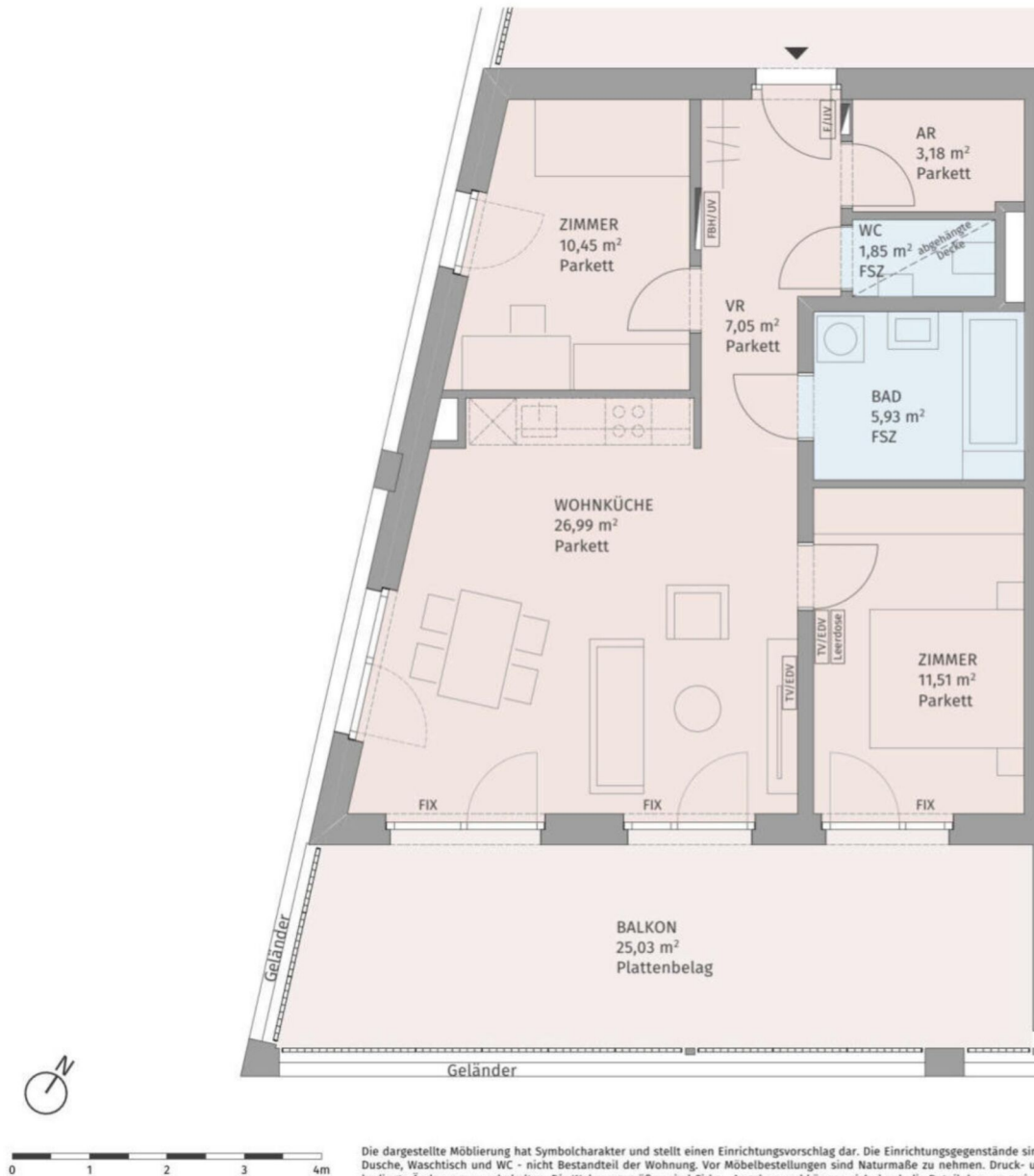


Ihre EHL Planmappe

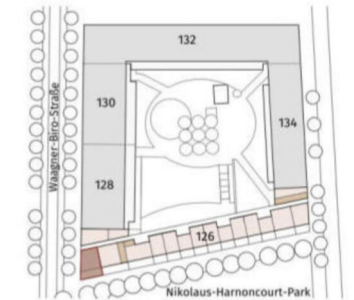
Waagner-Biro-Straße 126-134, 8020 Graz

Wir leben
Immobilien.





Smart City Graz



Lageplan ohne Maßstab

Wagner-Biro-Straße 126, 8020 Graz

Stiege 1 / Tür 3
1. Obergeschoß

3-Zimmer-Wohnung

Wohnfläche	66,96 m²
Balkon	25,03 m²
Einlagerungsraum	min. 1,50 m²

BAUHERR:
Smart City Graz Wohnbau GmbH

PLANUNG:
Gangoly & Kristiner Architekten ZT GmbH

Smart City Graz
Wohnbau GmbH

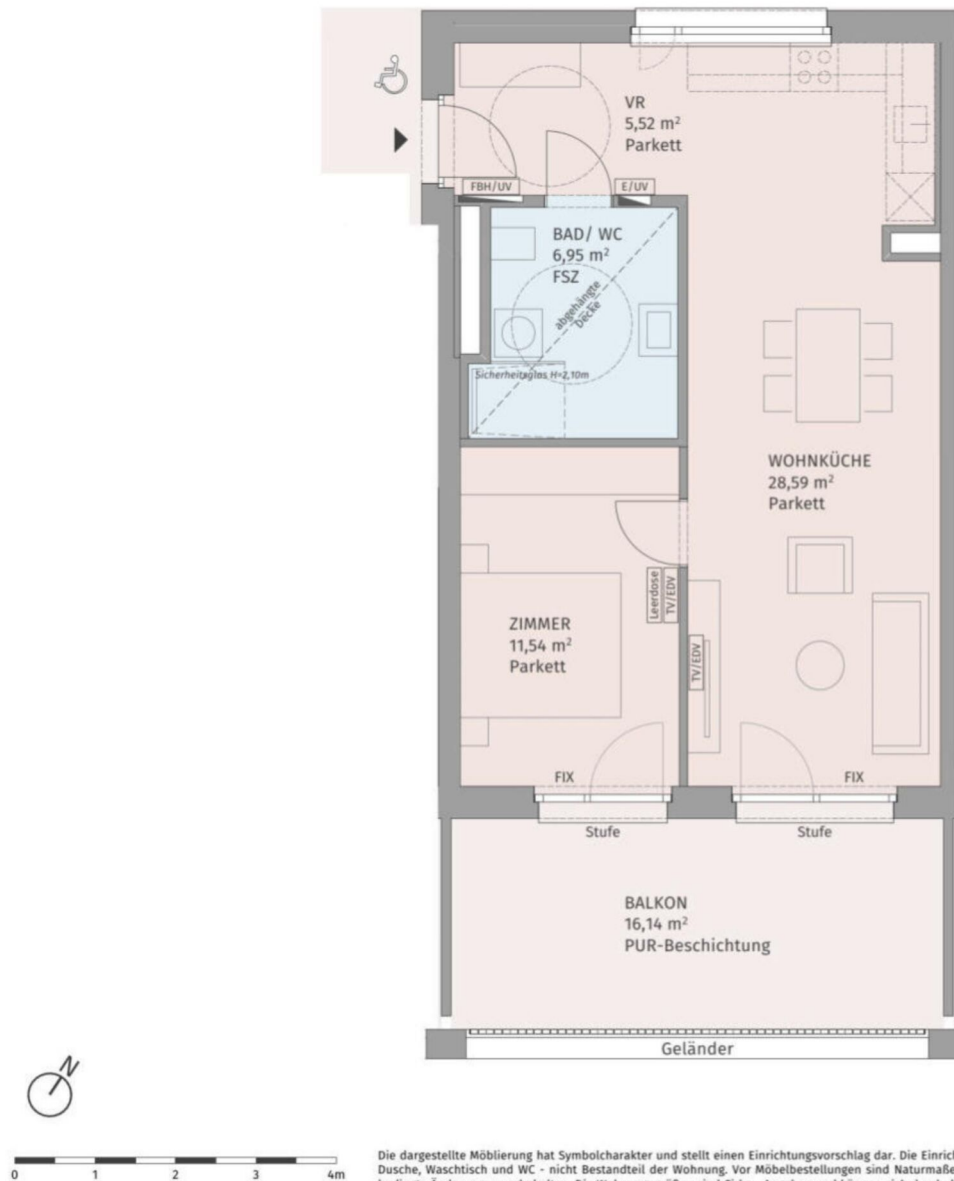
Gangoly
& Kristiner
Architekten

Datum: 23.03.2022

Index: C

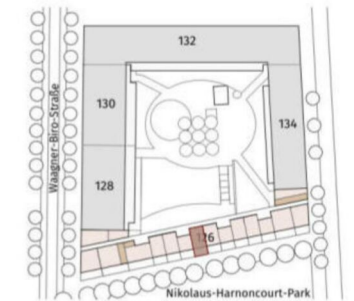
3 ZIMMER 66,96 m² WOHNFLÄCHE

BRUTTOMIETE: 1.045,00 €



Die dargestellte Möblierung hat Symbolcharakter und stellt einen Einrichtungsvorschlag dar. Die Einrichtungsgegenstände sind - ausgenommen Badewanne und / oder Dusche, Waschtisch und WC - nicht Bestandteil der Wohnung. Vor Möbelbestellungen sind Naturmaße zu nehmen. Druck- und Satzfehler, sowie Irrtümer und baulich bedingte Änderungen vorbehalten. Die Wohnungsgrößen sind Cirka - Angaben und können sich durch die Detailplanung geringfügig ändern. Maßgeblich ist in jedem Fall der Kaufvertrag.

Smart City Graz



Lageplan ohne Maßstab

Wagner-Biro-Straße 126, 8020 Graz

Stiege 1 / Tür 17
2. Obergeschoß

2-Zimmer-Wohnung

Wohnfläche	52,60 m ²
Balkon	16,14 m ²
Einlagerungsraum	min. 1,50 m ²

BAUHERR:
Smart City Graz Wohnbau GmbH

PLANUNG:
Gangoly & Kristiner Architekten ZT GmbH

Smart City Graz
Wohnbau GmbH

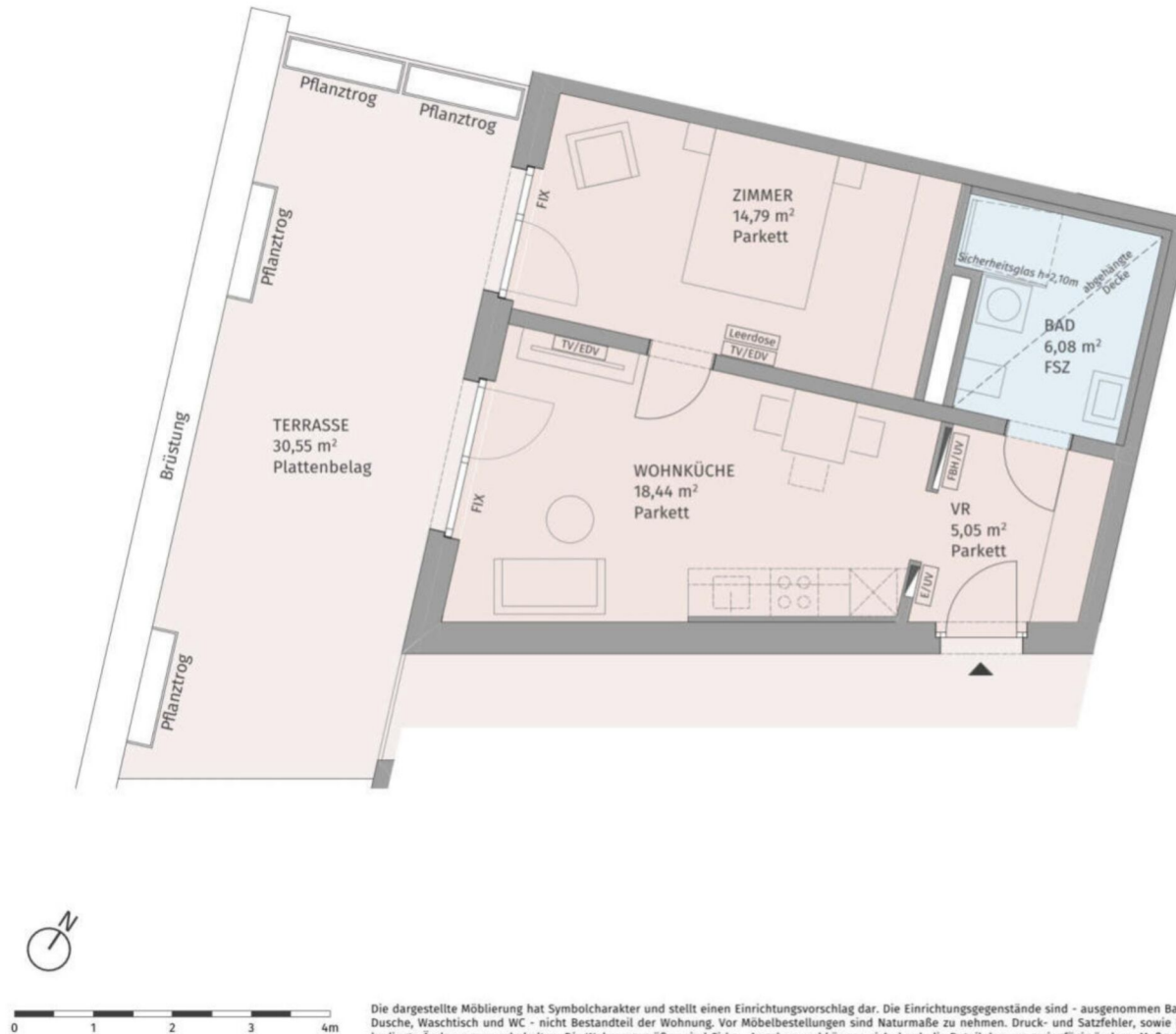
Gangoly
& Kristiner
Architekten

Datum: 26.05.2021

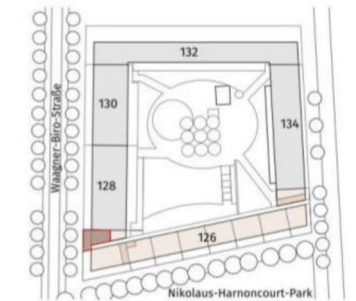
Index: A

2 ZIMMER 52,6 m² WOHNFLÄCHE

BRUTTOMIETE: 795,00 €



Smart City Graz



Lageplan ohne Maßstab

Wagner-Biro-Straße 126, 8020 Graz

Stiege 1 / Tür 34
Dachgeschoß

2-Zimmer-Wohnung

Wohnfläche	44,36 m ²
Terrasse	30,55 m ²
Einlagerungsraum	min. 1,50 m ²

BAUHERR:
Smart City Graz Wohnbau GmbH

PLANUNG:
Gangoly & Kristiner Architekten ZT GmbH

 Smart City Graz Wohnbau GmbH	Gangoly & Kristiner Architekten
---	---------------------------------------

Datum: 26.05.2021

Index: A

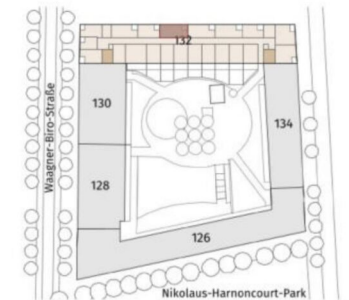
2 ZIMMER 44,36 m² WOHNFLÄCHE

BRUTTOMIETE: 795,00 €



Die dargestellte Möblierung hat Symbolcharakter und stellt einen Einrichtungsvorschlag dar. Die Einrichtungsgegenstände sind - ausgenommen Küche, Badewanne und / oder Dusche, Waschtisch und WC - nicht Bestandteil der Wohnung. Vor Möbelbestellungen sind Naturmaße zu nehmen. Druck- und Satzfehler, sowie Irrtümer und baulich bedingte Änderungen vorbehalten. Die Wohnungsgrößen sind Cirka - Angaben und können sich durch die Detailplanung geringfügig ändern. Maßgeblich ist in jedem Fall der Mietvertrag.

Smart City Graz



Lageplan ohne Maßstab

Wagner-Biro-Straße 132, 8020 Graz

Stiege 1 / Tür 7
1. Obergeschoß

2-Zimmer-Wohnung

Wohnfläche	54,44 m ²
Loggia	5,85 m ²
Einlagerungsraum	min. 1,50 m ²

BAUHERR:
Unger Unternehmensgruppe

PLANUNG:
Gangoly & Kristiner Architekten ZT GmbH

UNGER
UNTERNEHMENSGRUPPE

Gangoly
& Kristiner
Architekten

Datum: 12.04.2022

Index:

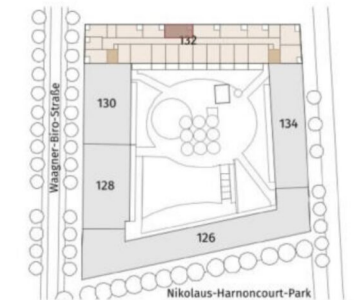
2 ZIMMER 54,41 m² WOHNFLÄCHE

BRUTTOMIETE: 850,00 €



Die dargestellte Möblierung hat Symbolcharakter und stellt einen Einrichtungsvorschlag dar. Die Einrichtungsgegenstände sind - ausgenommen Küche, Badewanne und / oder Dusche, Waschtisch und WC - nicht Bestandteil der Wohnung. Vor Möbelbestellungen sind Naturmaße zu nehmen. Druck- und Satzfehler, sowie Irrtümer und baulich bedingte Änderungen vorbehalten. Die Wohnungsgrößen sind Cirka - Angaben und können sich durch die Detailplanung geringfügig ändern. Maßgeblich ist in jedem Fall der Mietvertrag.

Smart City Graz



Lageplan ohne Maßstab

Wagner-Biro-Straße 132, 8020 Graz

Stiege 1 / Tür 17
2. Obergeschoß

2-Zimmer-Wohnung

Wohnfläche	54,58 m²
Loggia	5,85 m²
Einlagerungsraum	min. 1,50 m²

BAUHERR:
Unger Unternehmensgruppe

PLANUNG:
Gangoly & Kristiner Architekten ZT GmbH

UNGER
UNTERNEHMENSGRUPPE

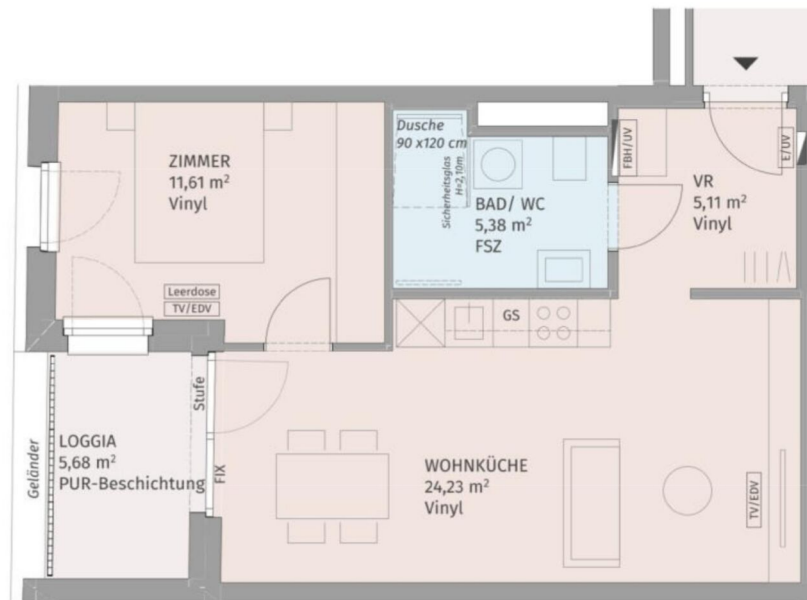
Gangoly
& Kristiner
Architekten

Datum: 12.04.2022

Index:

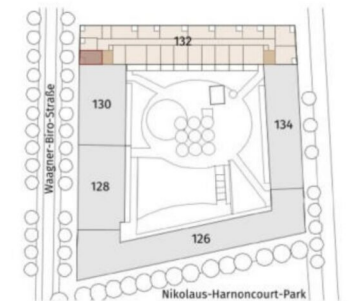
2 ZIMMER 54,55 m² WOHNFLÄCHE

BRUTTOMIETE: 850,00 €



Die dargestellte Möblierung hat Symbolcharakter und stellt einen Einrichtungsvorschlag dar. Die Einrichtungsgegenstände sind - ausgenommen Küche, Badewanne und / oder Dusche, Waschtisch und WC - nicht Bestandteil der Wohnung. Vor Möbelbestellungen sind Naturmaße zu nehmen. Druck- und Satzfehler, sowie Irrtümer und baulich bedingte Änderungen vorbehalten. Die Wohnungsgrößen sind Circa - Angaben und können sich durch die Detailplanung geringfügig ändern. Maßgeblich ist in jedem Fall der Mietvertrag.

Smart City Graz



Lageplan ohne Maßstab

Wagner-Biro-Straße 132, 8020 Graz

Stiege 1 / Tür 22
3. Obergeschoß

2-Zimmer-Wohnung

Wohnfläche	46,33 m²
Loggia	5,68 m²
Einlagerungsraum	min. 1,50 m²

BAUHERR:
Unger Unternehmensgruppe

PLANUNG:
Gangoly & Kristiner Architekten ZT GmbH

UNGER 
UNTERNEHMENSGRUPPE

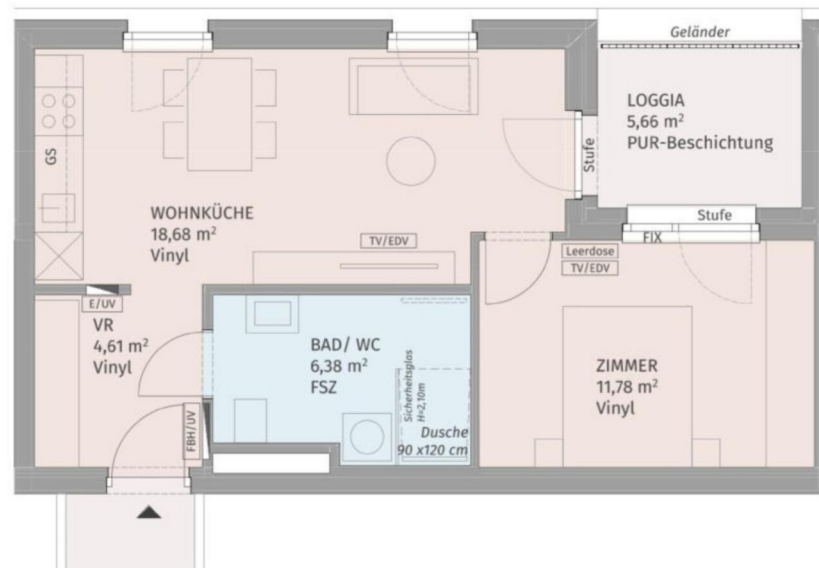
Gangoly
& Kristiner
Architekten

Datum: 12.04.2022

Index:

2 ZIMMER 46,33 m² WOHNFLÄCHE

BRUTTOMIETE: 735,00 €



Die dargestellte Möblierung hat Symbolcharakter und stellt einen Einrichtungsvorschlag dar. Die Einrichtungsgegenstände sind - ausgenommen Küche, Badewanne und / oder Dusche, Waschtisch und WC - nicht Bestandteil der Wohnung. Vor Möbelbestellungen sind Naturmaße zu nehmen. Druck- und Satzfehler, sowie Irrtümer und baulich bedingte Änderungen vorbehalten. Die Wohnungsgrößen sind Cirka - Angaben und können sich durch die Detailplanung geringfügig ändern. Maßgeblich ist in jedem Fall der Mietvertrag.

2 ZIMMER 41,46 m² WOHNFLÄCHE

Smart City Graz



Lageplan ohne Maßstab

Wagner-Biro-Straße 132, 8020 Graz

Stiege 1 / Tür 46
5. Obergeschoß

2-Zimmer-Wohnung

Wohnfläche	41,45 m²
Loggia	5,66 m²
Einlagerungsraum	min. 1,50 m²

BAUHERR:
Unger Unternehmensgruppe

PLANUNG:
Gangoly & Kristiner Architekten ZT GmbH

UNGER
UNTERNEHMENSGRUPPE

Gangoly
& Kristiner
Architekten

Datum: 12.04.2022

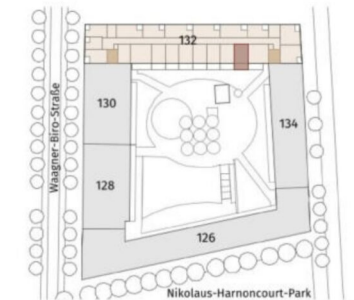
Index:

BRUTTOMIETE: 665,00 €



2 ZIMMER 48,55 m² WOHNFLÄCHE

Smart City Graz



Lageplan ohne Maßstab

Wagner-Biro-Straße 132, 8020 Graz

Stiege 2 / Tür 14
2. Obergeschoß

2-Zimmer-Wohnung

Wohnfläche	48,59 m ²
Balkon	15,71 m ²
Einlagerungsraum	min. 1,50 m ²

BAUHERR:
Unger Unternehmensgruppe

PLANUNG:
Gangoly & Kristiner Architekten ZT GmbH

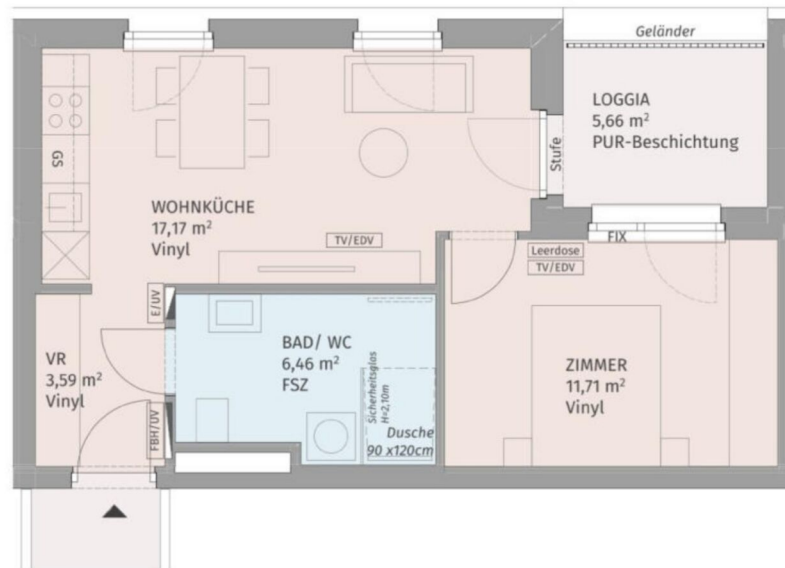
UNGER 
UNTERNEHMENSGRUPPE

Gangoly
& Kristiner
Architekten

Datum: 12.04.2022

Index:

BRUTTOMIETE: 775,00 €



Smart City Graz



Lageplan ohne Maßstab

Wagner-Biro-Straße 132, 8020 Graz

Stiege 2 / Tür 30
3. Obergeschoß

2-Zimmer-Wohnung

Wohnfläche	38,93 m²
Loggia	5,66 m²
Einlagerungsraum	min. 1,50 m²

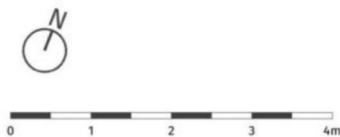
BAUHERR:
Unger Unternehmensgruppe

PLANUNG:
Gangoly & Kristiner Architekten ZT GmbH

UNGER  Gangoly & Kristiner
UNTERNEHMENSGRUPPE Architekten

Datum: 12.04.2022

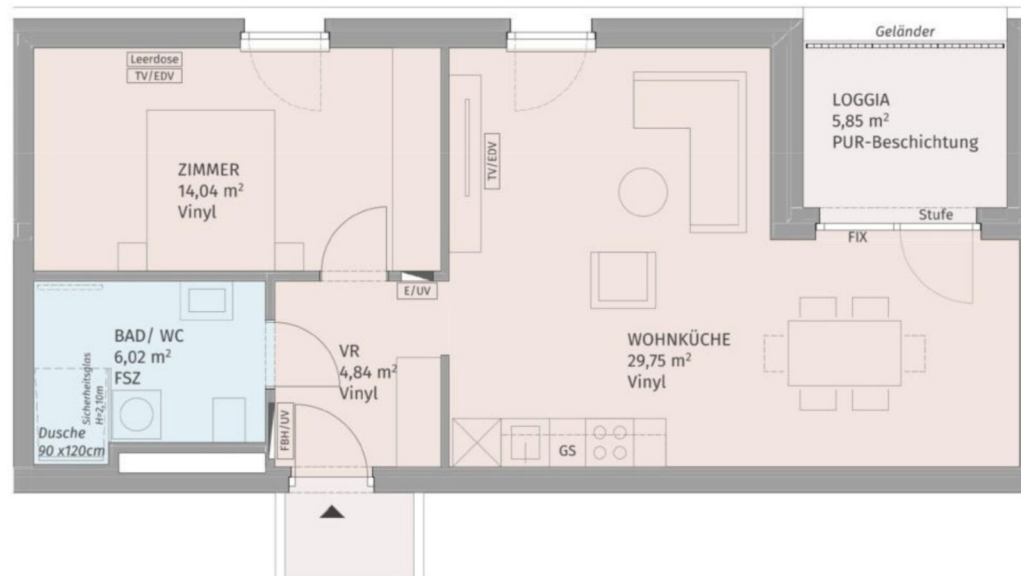
Index:



Die dargestellte Möblierung hat Symbolcharakter und stellt einen Einrichtungsvorschlag dar. Die Einrichtungsgegenstände sind - ausgenommen Küche, Badewanne und / oder Dusche, Waschtisch und WC - nicht Bestandteil der Wohnung. Vor Möbelbestellungen sind Naturmaße zu nehmen. Druck- und Satzfehler, sowie Irrtümer und baulich bedingte Änderungen vorbehalten. Die Wohnungsgrößen sind Cirka - Angaben und können sich durch die Detailplanung geringfügig ändern. Maßgeblich ist in jedem Fall der Mietvertrag.

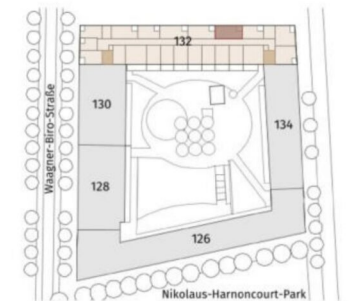
2 ZIMMER 38,89 m² WOHNFLÄCHE

BRUTTOMIETE: 650,00 €



Die dargestellte Möblierung hat Symbolcharakter und stellt einen Einrichtungsvorschlag dar. Die Einrichtungsgegenstände sind - ausgenommen Küche, Badewanne und / oder Dusche, Waschtisch und WC - nicht Bestandteil der Wohnung. Vor Möbelbestellungen sind Naturmaße zu nehmen. Druck- und Satzfehler, sowie Irrtümer und baulich bedingte Änderungen vorbehalten. Die Wohnungsgrößen sind Cirka - Angaben und können sich durch die Detailplanung geringfügig ändern. Maßgeblich ist in jedem Fall der Mietvertrag.

Smart City Graz



Lageplan ohne Maßstab

Wagner-Biro-Straße 132, 8020 Graz

Stiege 2 / Tür 39
4. Obergeschoß

2-Zimmer-Wohnung

Wohnfläche	54,65 m ²
Loggia	5,85 m ²
Einlagerungsraum	min. 1,50 m ²

BAUHERR:
Unger Unternehmensgruppe

PLANUNG:
Gangoly & Kristiner Architekten ZT GmbH

UNGER
UNTERNEHMENSGRUPPE

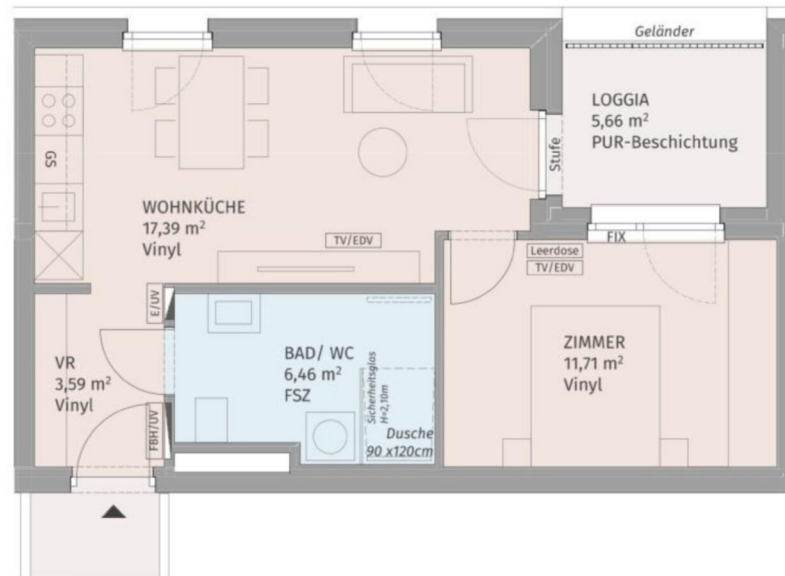
Gangoly
& Kristiner
Architekten

Datum: 12.04.2022

Index:

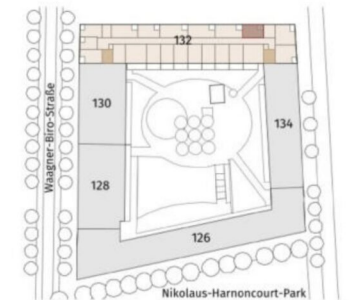
2 ZIMMER 54,62 m² WOHNFLÄCHE

BRUTTOMIETE: 855,00 €



Die dargestellte Möblierung hat Symbolcharakter und stellt einen Einrichtungsvorschlag dar. Die Einrichtungsgegenstände sind - ausgenommen Küche, Badewanne und / oder Dusche, Waschtisch und WC - nicht Bestandteil der Wohnung. Vor Möbelbestellungen sind Naturmaße zu nehmen. Druck- und Satzfehler, sowie Irrtümer und baulich bedingte Änderungen vorbehalten. Die Wohnungsgrößen sind Circa - Angaben und können sich durch die Detailplanung geringfügig ändern. Maßgeblich ist in jedem Fall der Mietvertrag.

Smart City Graz



Lageplan ohne Maßstab

Wagner-Biro-Straße 132, 8020 Graz

Stiege 2 / Tür 40
4. Obergeschoß

2-Zimmer-Wohnung

Wohnfläche	39,15 m ²
Loggia	5,66 m ²
Einlagerungsraum	min. 1,50 m ²

BAUHERR:
Unger Unternehmensgruppe

PLANUNG:
Gangoly & Kristiner Architekten ZT GmbH

UNGER
UNTERNEHMENSGRUPPE

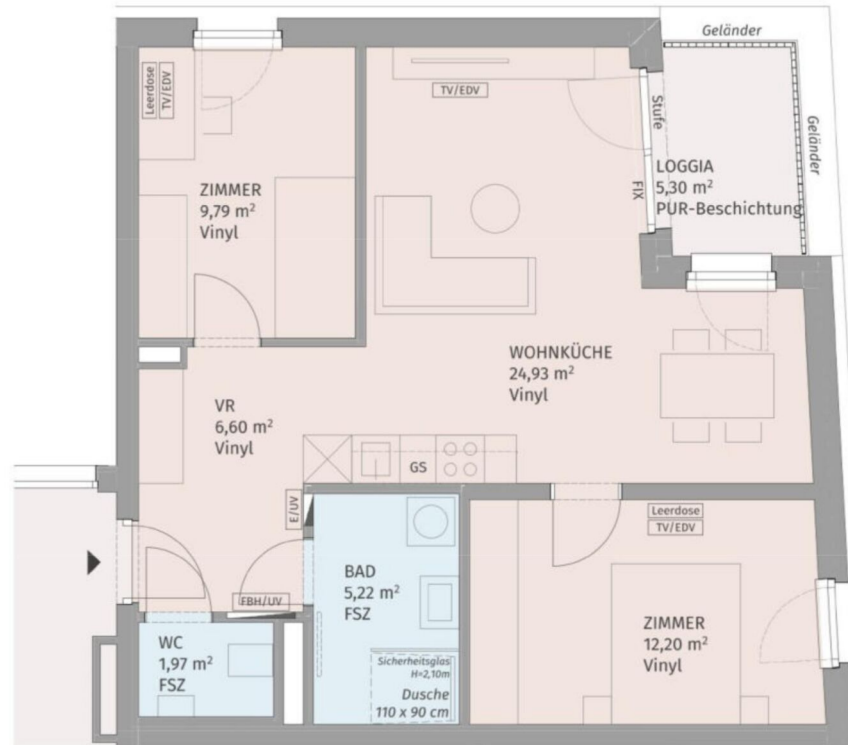
Gangoly
& Kristiner
Architekten

Datum: 12.04.2022

Index:

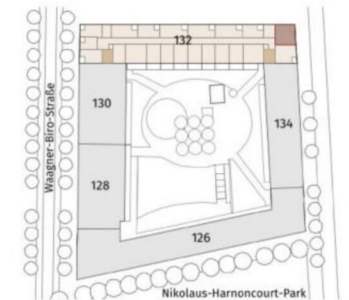
2 ZIMMER 39,11 m² WOHNFLÄCHE

BRUTTOMIETE: 650,00 €



Die dargestellte Möblierung hat Symbolcharakter und stellt einen Einrichtungsvorschlag dar. Die Einrichtungsgegenstände sind - ausgenommen Küche, Badewanne und / oder Dusche, Waschtisch und WC - nicht Bestandteil der Wohnung. Vor Möbelbestellungen sind Naturmaße zu nehmen. Druck- und Satzfehler, sowie Irrtümer und baulich bedingte Änderungen vorbehalten. Die Wohnungsgrößen sind Cirka - Angaben und können sich durch die Detailplanung geringfügig ändern. Maßgeblich ist in jedem Fall der Mietvertrag.

Smart City Graz



Lageplan ohne Maßstab

Waagner-Biro-Straße 132, 8020 Graz

Stiege 2 / Tür 41
5. Obergeschoß

3-Zimmer-Wohnung

Wohnfläche	60,71 m ²
Loggia	5,30 m ²
Einlagerungsraum	min. 1,50 m ²

BAUHERR:
Unger Unternehmensgruppe

PLANUNG:
Gangoly & Kristiner Architekten ZT GmbH

UNGER
UNTERNEHMENSGRUPPE

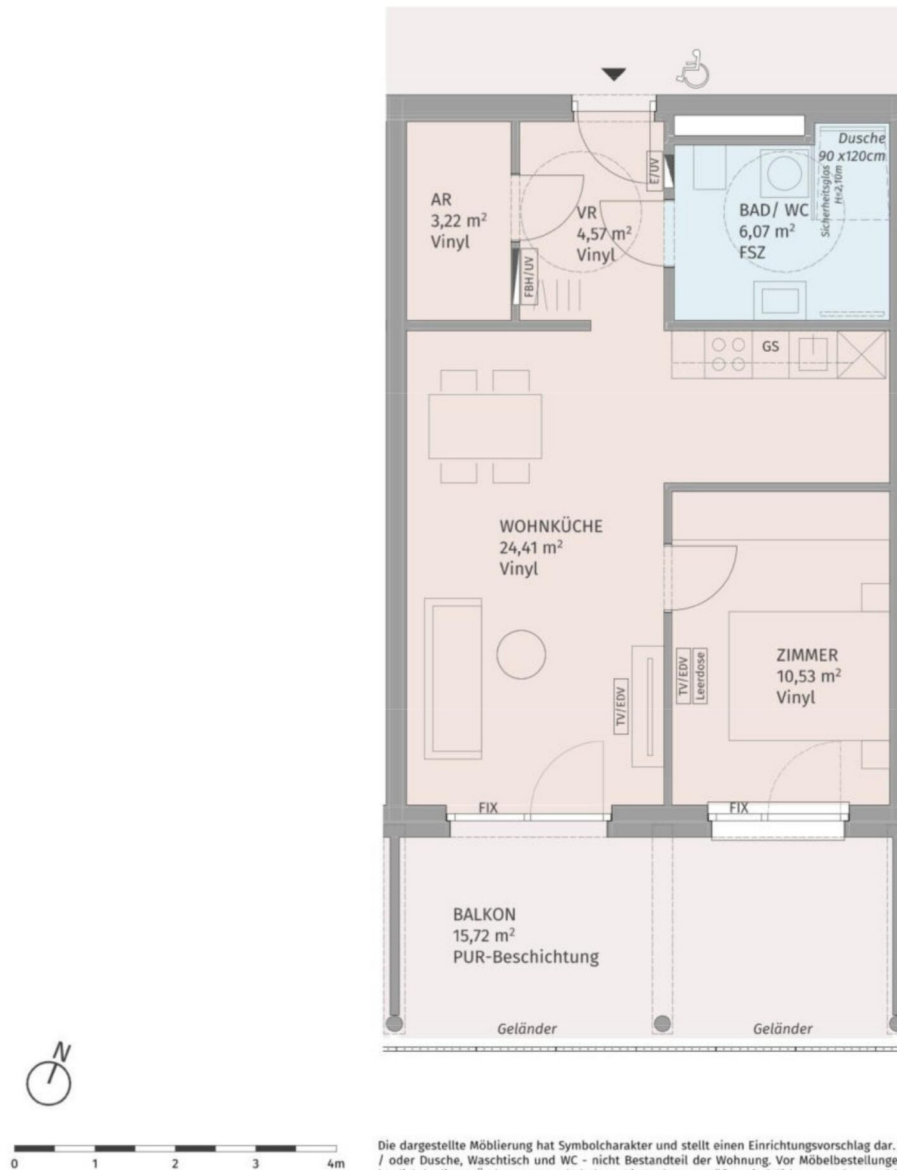
Gangoly
& Kristiner
Architekten

Datum: 12.04.2022

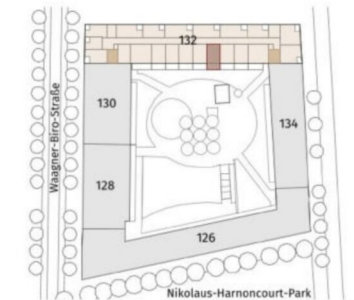
Index:

3 ZIMMER 60,68 m² WOHNFLÄCHE

BRUTTOMIETE: 930,00 €



Smart City Graz



Lageplan ohne Maßstab

Wagner-Biro-Straße 132, 8020 Graz

Stiege 2 / Tür 46
5. Obergeschoß

2-Zimmer-Wohnung

Wohnfläche	48,80 m²
Balkon	15,72 m²
Einlagerungsraum	min. 1,50 m²

BAUHERR:
Unger Unternehmensgruppe

PLANUNG:
Gangoly & Kristiner Architekten ZT GmbH

UNGER
UNTERNEHMENSGRUPPE

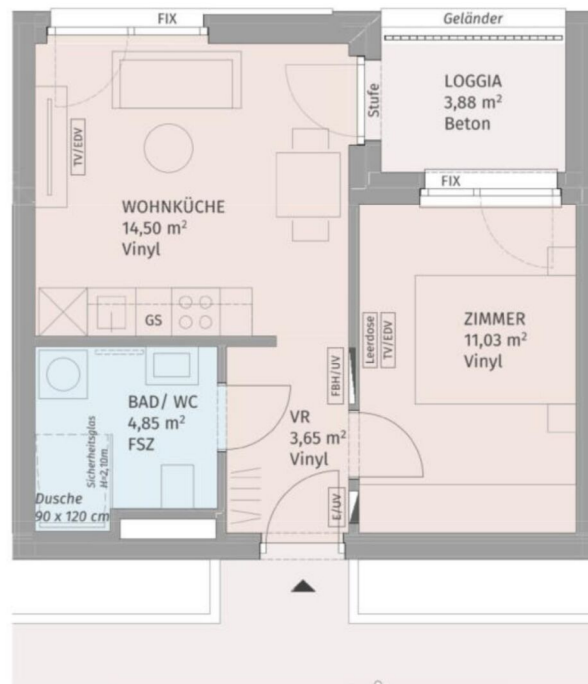
Gangoly
& Kristiner
Architekten

Datum: 12.04.2022

Index:

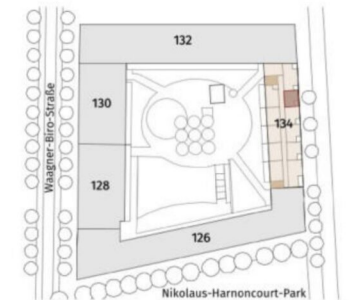
2 ZIMMER 48,76 m² WOHNFLÄCHE

BRUTTOMIETE: 775,00 €



Die dargestellte Möblierung hat Symbolcharakter und stellt einen Einrichtungsvorschlag dar. Die Einrichtungsgegenstände sind - ausgenommen Küche, Badewanne und / oder Dusche, Waschtisch und WC - nicht Bestandteil der Wohnung. Vor Möbelbestellungen sind Naturmaße zu nehmen. Druck- und Satzfehler, sowie Irrtümer und baulich bedingte Änderungen vorbehalten. Die Wohnungsgrößen sind Circa - Angaben und können sich durch die Detailplanung geringfügig ändern. Maßgeblich ist in jedem Fall der Mietvertrag.

Smart City Graz



Lageplan ohne Maßstab

Wagner-Biro-Straße 134, 8020 Graz

Stiege 1 / Tür 13
2. Obergeschoß

2-Zimmer-Wohnung

Wohnfläche	34,02 m ²
Loggia	3,88 m ²
Einlagerungsraum	min. 1,50 m ²

BAUHERR:
Unger Unternehmensgruppe

PLANUNG:
Gangoly & Kristiner Architekten ZT GmbH

UNGER
UNTERNEHMENSGRUPPE

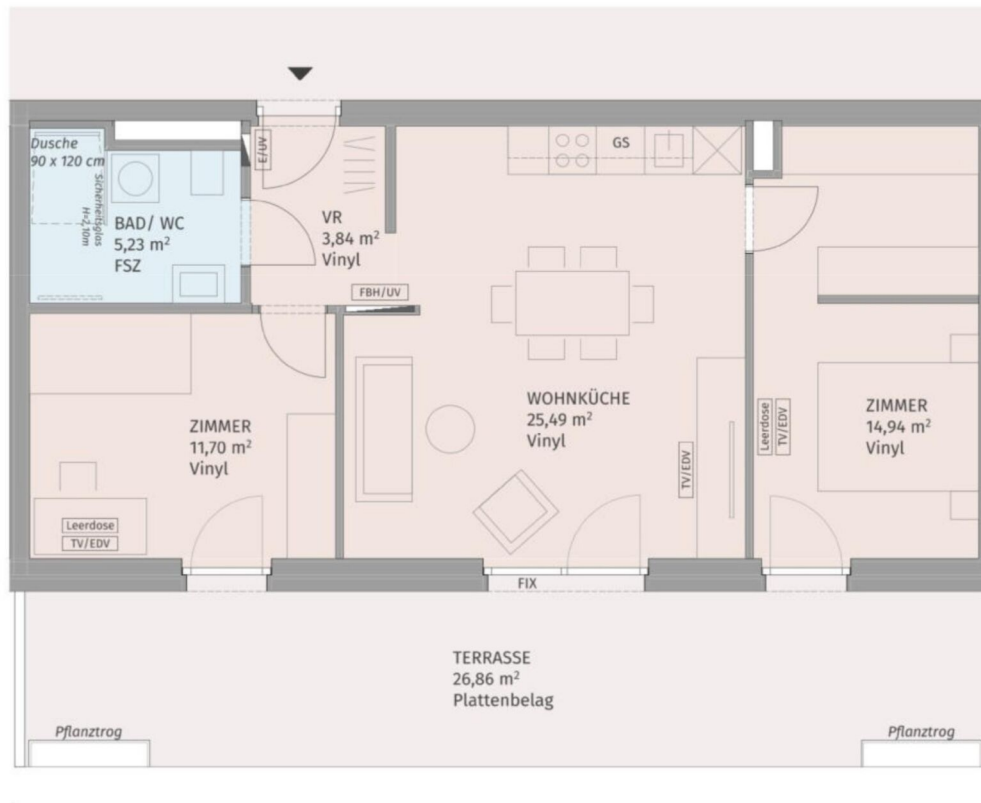
Gangoly
& Kristiner
Architekten

Datum: 12.04.2022

Index: A

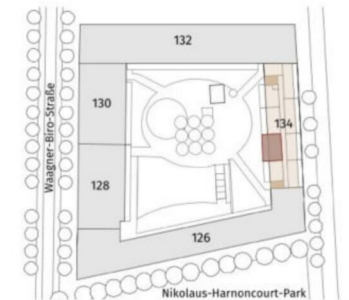
2 ZIMMER 34,02 m² WOHNFLÄCHE

BRUTTOMIETE: 520,00 €



Die dargestellte Möblierung hat Symbolcharakter und stellt einen Einrichtungsvorschlag dar. Die Einrichtungsgegenstände sind - ausgenommen Küche, Badewanne und / oder Dusche, Waschtisch und WC - nicht Bestandteil der Wohnung. Vor Möbelbestellungen sind Naturmaße zu nehmen. Druck- und Satzfehler, sowie Irrtümer und baulich bedingte Änderungen vorbehalten. Die Wohnungsgrößen sind Cirka - Angaben und können sich durch die Detailplanung geringfügig ändern. Maßgeblich ist in jedem Fall der Mietvertrag.

Smart City Graz



Lageplan ohne Maßstab

Wagner-Biro-Straße 134, 8020 Graz

Stiege 1 / Tür 61
Dachgeschoß

3-Zimmer-Wohnung

Wohnfläche	61,20 m²
Terrasse	26,86 m²
Einlagerungsraum	min. 1,50 m²

BAUHERR:
Unger Unternehmensgruppe

PLANUNG:
Gangoly & Kristiner Architekten ZT GmbH

UNGER
UNTERNEHMENSGRUPPE

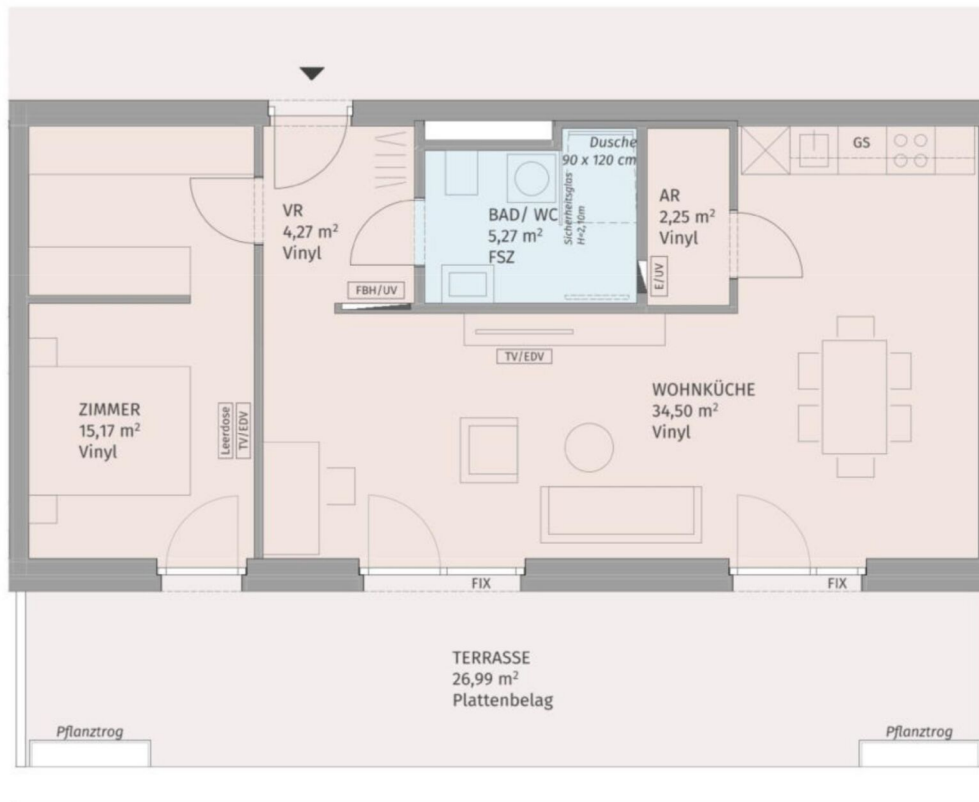
Gangoly
& Kristiner
Architekten

Datum: 12.04.2022

Index: A

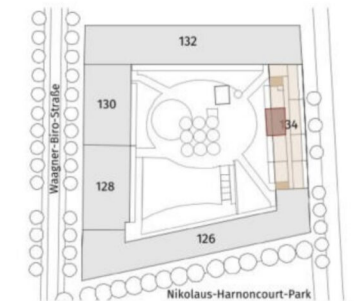
3 ZIMMER 61,2 m² WOHNFLÄCHE

BRUTTOMIETE: 995,00 €



Die dargestellte Möblierung hat Symbolcharakter und stellt einen Einrichtungsvorschlag dar. Die Einrichtungsgegenstände sind - ausgenommen Küche, Badewanne und / oder Dusche, Waschtisch und WC - nicht Bestandteil der Wohnung. Vor Möbelbestellungen sind Naturmaße zu nehmen. Druck- und Satzfehler, sowie Irrtümer und baulich bedingte Änderungen vorbehalten. Die Wohnungsgrößen sind Cirka - Angaben und können sich durch die Detailplanung geringfügig ändern. Maßgeblich ist in jedem Fall der Mietvertrag.

Smart City Graz



Lageplan ohne Maßstab

Wagner-Biro-Straße 134, 8020 Graz

Stiege 1 / Tür 62
Dachgeschoß

2-Zimmer-Wohnung

Wohnfläche	61,46 m ²
Terrasse	26,99 m ²
Einlagerungsraum	min. 1,50 m ²

BAUHERR:
Unger Unternehmensgruppe

PLANUNG:
Gangoly & Kristiner Architekten ZT GmbH

UNGER
UNTERNEHMENSGRUPPE

Gangoly
& Kristiner
Architekten

Datum: 12.04.2022

Index: A

2 ZIMMER 61,46 m² WOHNFLÄCHE

BRUTTOMIETE: 950,00 €

Unser Blick ist immer nach vorne gerichtet:

Die EHL-Immobiliengruppe lebt ihre Unternehmenswerte.
Täglich. Kompetent. Engagiert. Leidenschaftlich.
In allen Dienstleistungsbereichen.

Vermittlung	Wohnimmobilien	Anlageobjekte
Bewertung	Vorsorgewohnungen	Zinshäuser
Investment	Büroimmobilien	Betriebsliegenschaften
Asset Management	Einzelhandelsobjekte	Grundstücke
Market Research	Logistikimmobilien	Hotels

EHL Wohnen GmbH

Prinz-Eugen-Straße 8–10, 1040 Wien | T +43 1 512 76 90 | wohnung@ehl.at | wohnung.at



Wir leben
Immobilien.

