



Casa Carlone
SMART & GREEN LIVING

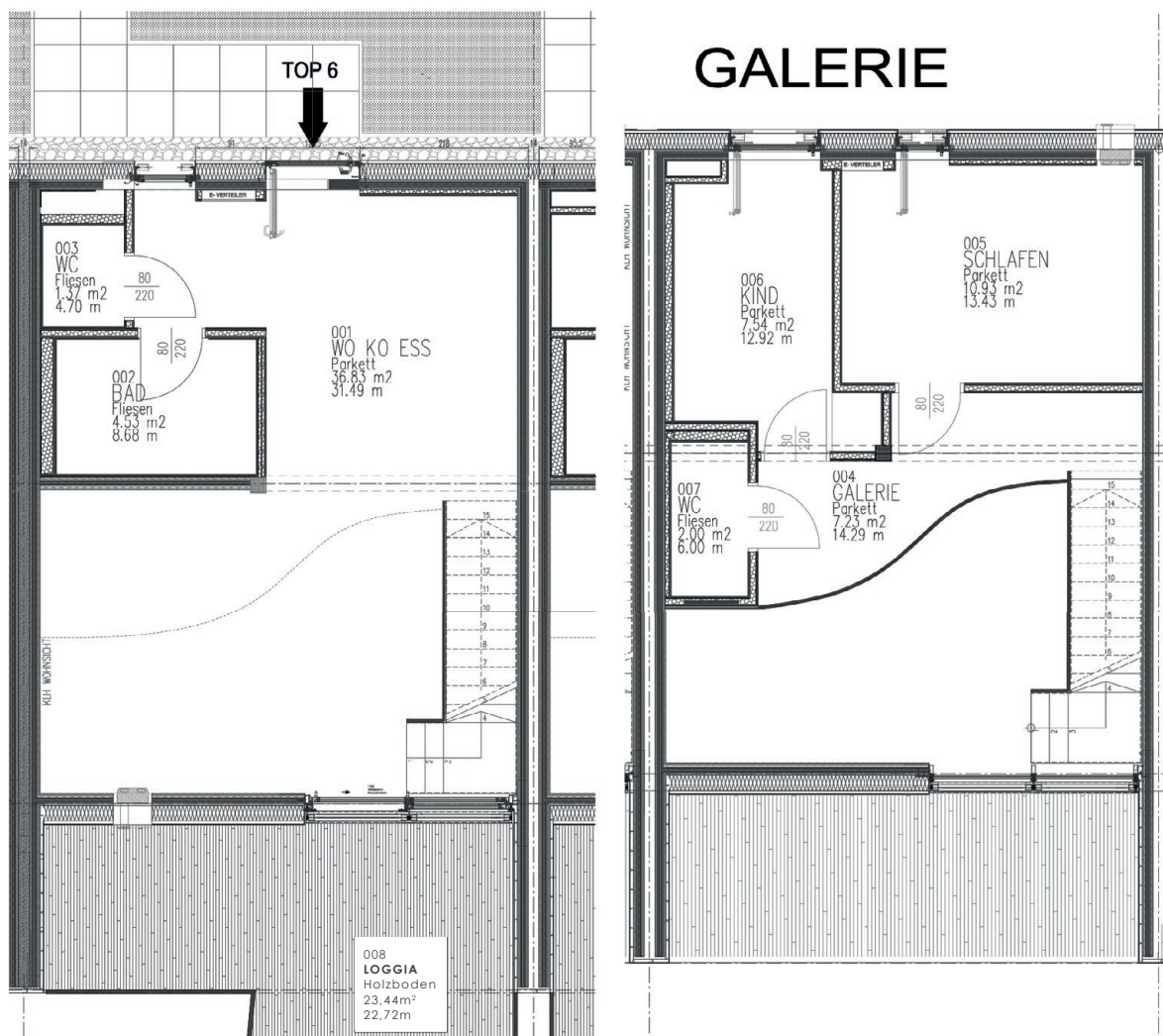
GRUNDRISSPLÄNE

WOHNUNGSPLAN TOP 6 | 1.OG

Teilmöbliert*
77,43 m² Wfl.



Casa Carlone
SMART & GREEN LIVING



* Küche, Essbereich, Wohnzimmer (Medienlösung), Schlafzimmer (Schrank), Badezimmer, Garderobe;

Die vorliegenden Planunterlagen dienen der groben Orientierung und können in Fläche und Aufteilung vom Ist-Stand abweichen. Der Vermittler übernimmt für die Richtigkeit keinerlei Haftung. Die abgebildeten Möbel und Einrichtungsgegenstände sind lediglich symbolhaft dargestellt und nicht Teil der Immobilie. KEIN MASSSTAB!