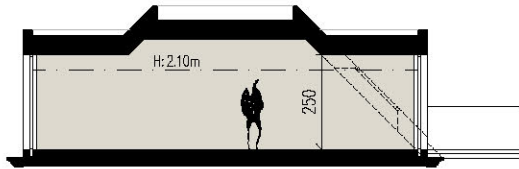
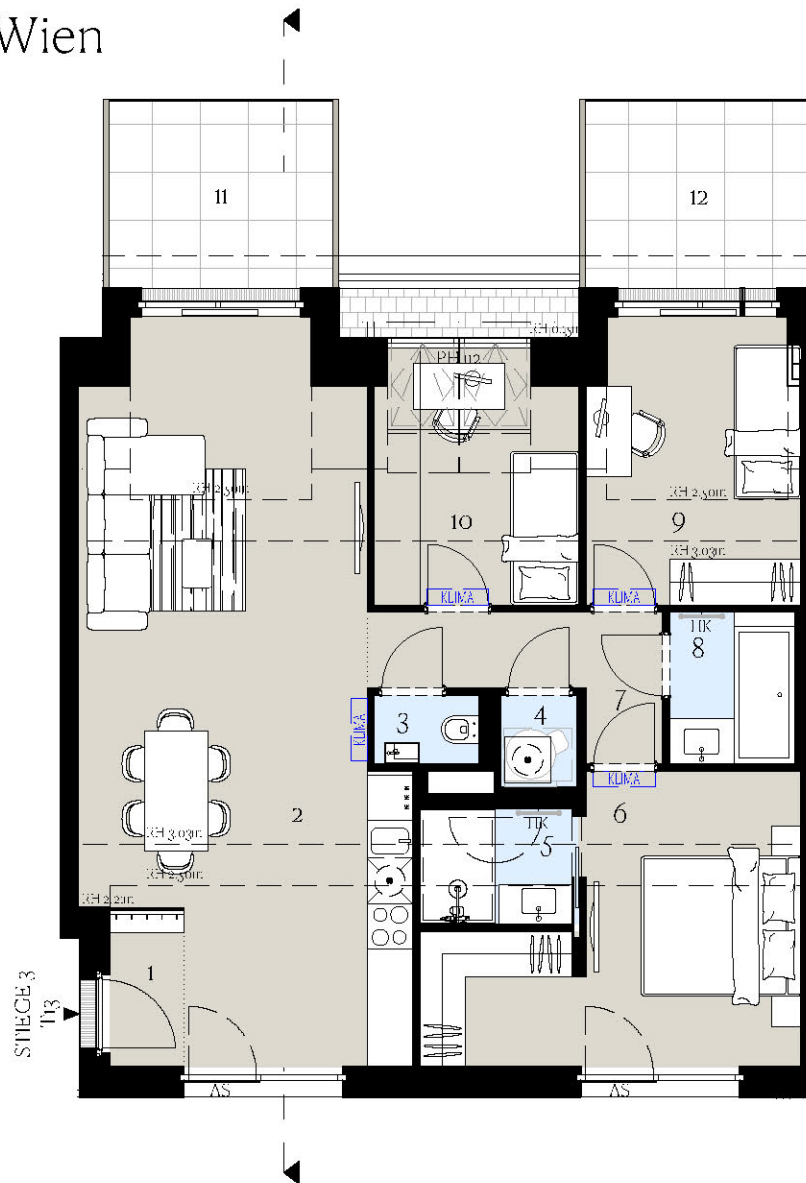


Anton-Böck-Gasse 14a, 1210 Wien

Top 13, Stiege 3, DG



Schnitt (Schematisch)



Zuhause am Fuße des Bisambergs

Stadt Land Berg

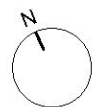
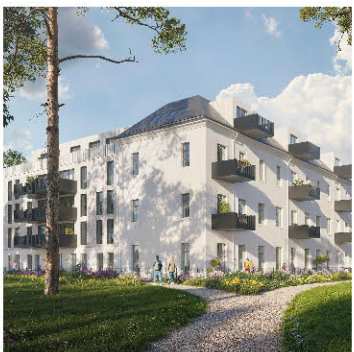
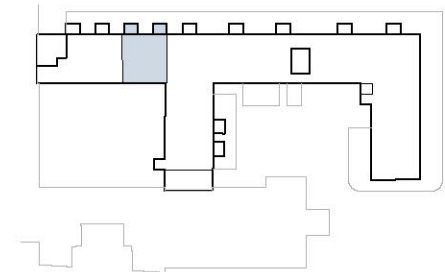
WOHNUNGEN

10/24

- | | |
|---------------|-------------|
| 1 Vorräum | 7 Gang |
| 2 Wohnküche | 8 Bad 2 |
| 3 WC | 9 Zimmer 2 |
| 4 Abstellraum | 10 Zimmer 3 |
| 5 Bad 1 | 11 Balkon 1 |
| 6 Zimmer 1 | 12 Balkon 2 |

Wohnfläche ca. 89,04m²
Balkon ca. 14,62m²

Raumhöhe ca. 303cm
Decken werden mit einer abgehängten Leichtbau-Konstruktion verkleidet.
PH Parapethöhe ca. (cm)
TIK Handtuchheizkörper
AS Absturzsicherung



Ausstattung gem. Baubeschreibung, die dargestellten Küchen und Möblierungen - ausgenommen Badewanne, Dusche, Waschtisch und WC - sind nicht Bestandteil des Lieferumfangs und dienen als Einrichtungsvorschlag. Alle dargestellten Gegenstände haben symbolhaften Charakter. Druck und Satzfehler, sowie Irrtümer und baulich bedingte Änderungen vorbehalten. Die Wohnungsgrößen sind Circa-Angaben und können sich durch die Detailplanung geringfügig ändern. Maßgeblich ist in jedem Fall der Kaufvertrag.

Exklusiv-Vermarktung durch:
J&P Immobilienmakler GmbH
Lehargasse 7, 1060 Wien
T: +43 1 596 60 20 / M: makler@jpi.at
stadt-land-berg-wohnungen.at

JP Wir haben
was
für Sie.