



# Ihre EHL Planmappe

Große Schiffgasse 9, 1020 Wien

Wir leben  
Immobilien.

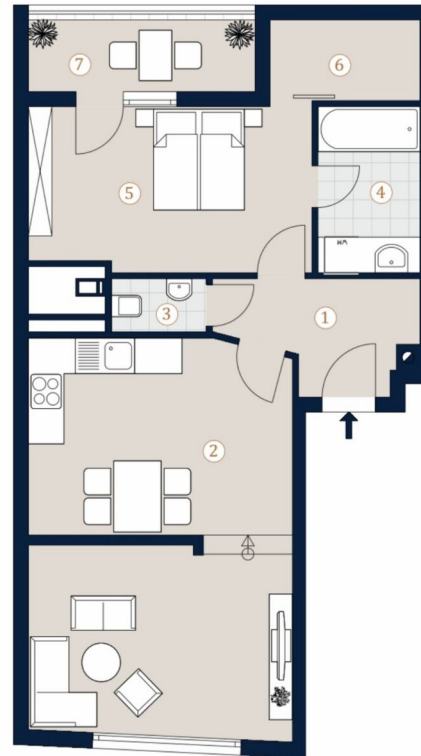


Große Schiffgasse 9  
1020 Wien

Top 1 • 1 OG

Wohnfläche 61,00 m<sup>2</sup>  
Terrasse 4,59 m<sup>2</sup>

- 1 Vorraum
- 2 Wohnküche
- 3 WC
- 4 Bad
- 5 Schlafzimmer
- 6 Abstellraum
- 7 Terrasse



A4 M 1:100 0 5

Die in der Plandarstellung dargestellte Möblierung ist schematisch und dient ausschließlich zur Illustration. Diese Darstellungen sind unverbindliche Plankopien. Der Planung und Ausführung sind Änderungen vorbehalten. Es gilt die Bau- und Ausstattungsbeschreibung. Sämtliche Maße sind Rohbaumaße.

Große Schiffgasse 9  
1020 Wien

Top 2 • 1 OG

Wohnfläche 63,38 m<sup>2</sup>  
Terrasse 4,59 m<sup>2</sup>

- 1 Vorraum
- 2 Wohnküche
- 3 WC
- 4 Bad
- 5 Schlafzimmer
- 6 Abstellraum
- 7 Terrasse



A4 M 1:100 0 5

Die in der Plandarstellung dargestellte Möblierung ist schematisch und dient ausschließlich zur Illustration. Diese Darstellungen sind unverbindliche Plankopien. Der Planung und Ausführung sind Änderungen vorbehalten. Es gilt die Bau- und Ausstattungsbeschreibung. Sämtliche Maße sind Rohbaumaße.

Große Schiffgasse 9  
1020 Wien

Top 3

Wohnfläche 31,28 m<sup>2</sup>

- 1 Vorraum
- 2 Wohnküche
- 3 WC



A4 M 1:100 0 5

Die in der Plandarstellung dargestellte Möblierung ist schematisch und dient ausschließlich zur Illustration. Diese Darstellungen sind unverbindliche Plankopien. Der Planung und Ausführung sind Änderungen vorbehalten. Es gilt die Bau- und Ausstattungsbeschreibung. Sämtliche Maße sind Rohbaumaße.



Große Schiffgasse  
1020

Top 3+4 / 2. OG

- 1 Vorraum 1
- 2 Vorraum 2
- 3 Zimmer
- 4 WC
- 5 Bad
- 6 Vorraum 3
- 7 Wohnküche
- 8 Loggia



A4 M 1:100 0 5

Die in der Plandarstellung dargestellte Möblierung ist schematisch und dient ausschließlich zur Illustration. Diese Darstellungen sind unverbindliche Plankopien. Der Planung und Ausführung sind Änderungen vorbehalten. Es gilt die Bau- und Ausstattungsbeschreibung. Sämtliche Maße sind Rohbaumaße. Planstand: Februar 2021

Große Schiffgasse 9  
1020 Wien

Top 4 • 2 OG

Wohnfläche 27,14 m<sup>2</sup>  
Loggia 5,04 m<sup>2</sup>

- 1 Vorraum
- 2 Zimmer
- 3 Bad
- 3 Loggia



A4 M 1:100 0 5

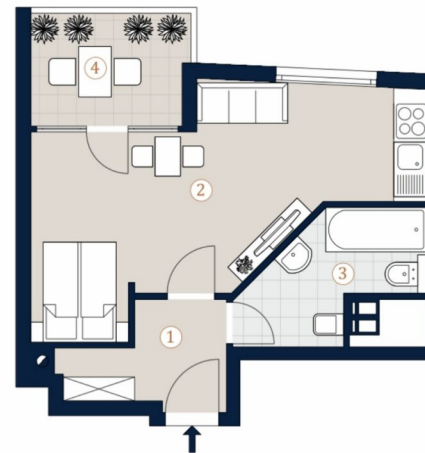
Die in der Plandarstellung dargestellte Möblierung ist schematisch und dient ausschließlich zur Illustration. Diese Darstellungen sind unverbindliche Plankopien. Der Planung und Ausführung sind Änderungen vorbehalten. Es gilt die Bau- und Ausstattungsbeschreibung. Sämtliche Maße sind Rohbaumaße.

Große Schiffgasse 9  
1020 Wien

Top 5 • 2 OG

Wohnfläche 26,80 m<sup>2</sup>  
Loggia 5,04 m<sup>2</sup>

- 1 Vorraum
- 2 Zimmer
- 3 Bad
- 3 Loggia



A4 M 1:100 0 5

Die in der Plandarstellung dargestellte Möblierung ist schematisch und dient ausschließlich zur Illustration. Diese Darstellungen sind unverbindliche Plankopien. Der Planung und Ausführung sind Änderungen vorbehalten. Es gilt die Bau- und Ausstattungsbeschreibung. Sämtliche Maße sind Rohbaumaße.

## Große Schiffgasse 9 1020

Top 5+6 / 3. OG

- 1 Vorraum 1
- 2 Vorraum 2
- 3 Zimmer
- 4 WC
- 5 Bad
- 6 Vorraum 3
- 7 Wohnküche
- 8 Loggia



A4 M 1:100 0 5

Die in der Plandarstellung dargestellte Möblierung ist schematisch und dient ausschließlich zur Illustration. Diese Darstellungen sind unverbindliche Plankopien. Der Planung und Ausführung sind Änderungen vorbehalten. Es gilt die Bau- und Ausstattungsbeschreibung. Sämtliche Maße sind Rohbaumaße. Planstand: Februar 2021

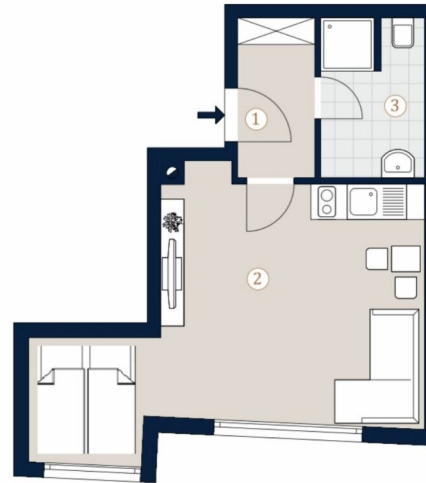


Große Schiffgasse 9  
1020 Wien

Top 6 • 2 OG

Wohnfläche 30,39 m<sup>2</sup>

- 1 Vorraum
- 2 Wohnküche
- 3 WC



A4 M 1:100 0 5

Die in der Plandarstellung dargestellte Möblierung ist schematisch und dient ausschließlich zur Illustration. Diese Darstellungen sind unverbindliche Plankopien. Der Planung und Ausführung sind Änderungen vorbehalten. Es gilt die Bau- und Ausstattungsbeschreibung. Sämtliche Maße sind Rohbaumaße.

Große Schiffgasse 9  
1020 Wien

Top 7

Wohnfläche 31,28 m<sup>2</sup>

- 1 Vorraum
- 2 Wohnküche
- 3 WC



A4 M 1:100 0 5

Die in der Plandarstellung dargestellte Möblierung ist schematisch und dient ausschließlich zur Illustration. Diese Darstellungen sind unverbindliche Plankopien. Der Planung und Ausführung sind Änderungen vorbehalten. Es gilt die Bau- und Ausstattungsbeschreibung. Sämtliche Maße sind Rohbaumaße.

## Große Schiffgasse 9 1020

- 1 Vorraum 1
- 2 Vorraum 2
- 3 Zimmer
- 4 WC
- 5 Bad
- 6 Vorraum 3
- 7 Wohnküche
- 8 Loggia



A4 M 1:100 0 5

Die in der Plandarstellung dargestellte Möblierung ist schematisch und dient ausschließlich zur Illustration. Diese Darstellungen sind unverbindliche Plankopien. Der Planung und Ausführung sind Änderungen vorbehalten. Es gilt die Bau- und Ausstattungsbeschreibung. Sämtliche Maße sind Rohbaumaße. Planstand: Februar 2021

Große Schiffgasse 9  
1020 Wien

Top T8

Wohnfläche 29,07 m<sup>2</sup>  
Loggia 1,60 m<sup>2</sup>

- 1 Vorraum
- 2 Zimmer
- 3 Bad
- 4 Loggia



A4 M 1:100 0 5

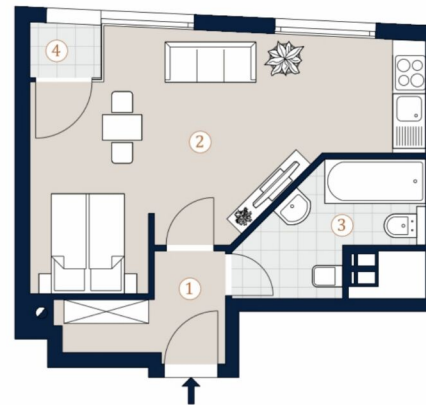
Die in der Plandarstellung dargestellte Möblierung ist schematisch und dient ausschließlich zur Illustration. Diese Darstellungen sind unverbindliche Plankopien. Der Planung und Ausführung sind Änderungen vorbehalten. Es gilt die Bau- und Ausstattungsbeschreibung. Sämtliche Maße sind Rohbaumaße.

Große Schiffgasse 9  
1020 Wien

Top T9

Wohnfläche 28,94 m<sup>2</sup>  
Loggia 1,60 m<sup>2</sup>

- 1 Vorraum
- 2 Zimmer
- 3 Bad
- 4 Loggia



A4 M 1:100 0 5

Die in der Plandarstellung dargestellte Möblierung ist schematisch und dient ausschließlich zur Illustration. Diese Darstellungen sind unverbindliche Plankopien. Der Planung und Ausführung sind Änderungen vorbehalten. Es gilt die Bau- und Ausstattungsbeschreibung. Sämtliche Maße sind Rohbaumaße.

## Große Schiffgasse 9 1020

- 1 Vorraum 1
- 2 Vorraum 2
- 3 Zimmer
- 4 WC
- 5 Bad
- 6 Vorraum 3
- 7 Wohnküche
- 8 Loggia



Die in der Plandarstellung dargestellte Möblierung ist schematisch und dient ausschließlich zur Illustration. Diese Darstellungen sind unverbindliche Plankopien. Der Planung und Ausführung sind Änderungen vorbehalten. Es gilt die Bau- und Ausstattungsbeschreibung. Sämtliche Maße sind Rohbaumaße. Planstand: Februar 2021

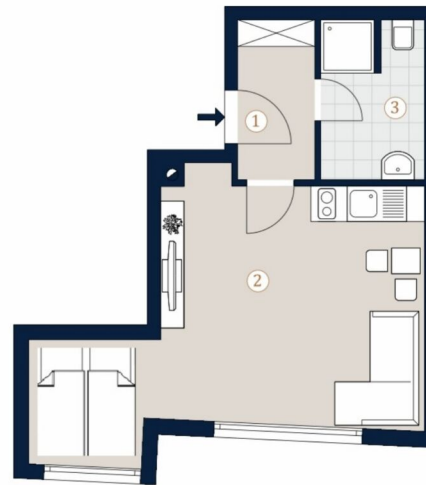


Große Schiffgasse 9  
1020 Wien

Top 10

Wohnfläche 30,39 m<sup>2</sup>

- 1 Vorraum
- 2 Wohnküche
- 3 WC



A4 M 1:100 0 5

Die in der Plandarstellung dargestellte Möblierung ist schematisch und dient ausschließlich zur Illustration. Diese Darstellungen sind unverbindliche Plankopien. Der Planung und Ausführung sind Änderungen vorbehalten. Es gilt die Bau- und Ausstattungsbeschreibung. Sämtliche Maße sind Rohbaumaße.

Große Schiffgasse 9  
1020 Wien

Top 11

Wohnfläche 31,28 m<sup>2</sup>

- 1 Vorraum
- 2 Wohnküche
- 3 WC



A4 M 1:100 0 5

Die in der Plandarstellung dargestellte Möblierung ist schematisch und dient ausschließlich zur Illustration. Diese Darstellungen sind unverbindliche Plankopien. Der Planung und Ausführung sind Änderungen vorbehalten. Es gilt die Bau- und Ausstattungsbeschreibung. Sämtliche Maße sind Rohbaumaße.

## Große Schiffgasse 9 1020

- 1 Vorraum 1
- 2 Vorraum 2
- 3 Zimmer
- 4 WC
- 5 Bad
- 6 Vorraum 3
- 7 Wohnküche
- 8 Loggia



A4 M 1:100 0 5

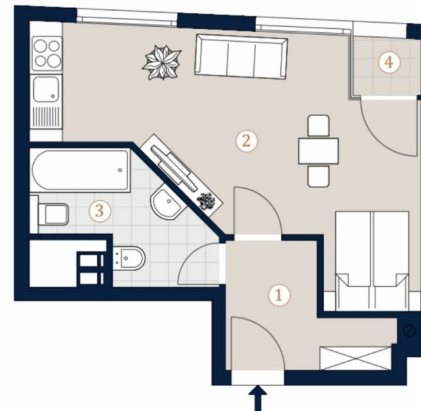
Die in der Plandarstellung dargestellte Möblierung ist schematisch und dient ausschließlich zur Illustration. Diese Darstellungen sind unverbindliche Plankopien. Der Planung und Ausführung sind Änderungen vorbehalten. Es gilt die Bau- und Ausstattungsbeschreibung. Sämtliche Maße sind Rohbaumaße. Planstand: Februar 2021

Große Schiffgasse 9  
1020 Wien

Top 12

Wohnfläche 27,14 m<sup>2</sup>  
Loggia 1,60 m<sup>2</sup>

- 1 Vorraum
- 2 Zimmer
- 3 Bad
- 3 Loggia



A4 M 1:100 0 5

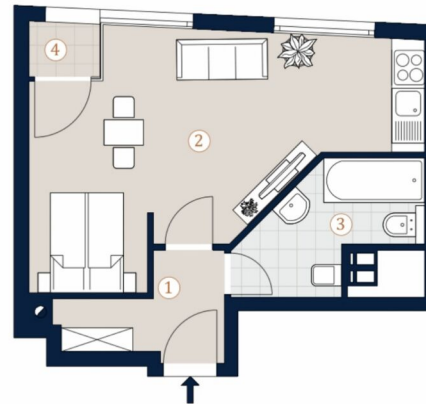
Die in der Plandarstellung dargestellte Möblierung ist schematisch und dient ausschließlich zur Illustration. Diese Darstellungen sind unverbindliche Plankopien. Der Planung und Ausführung sind Änderungen vorbehalten. Es gilt die Bau- und Ausstattungsbeschreibung. Sämtliche Maße sind Rohbaumaße.

Große Schiffgasse 9  
1020 Wien

Top 13

Wohnfläche 26,80 m<sup>2</sup>  
Loggia 1,60 m<sup>2</sup>

- 1 Vorraum
- 2 Zimmer
- 3 Bad
- 3 Loggia



A4 M 1:100 0 5

Die in der Plandarstellung dargestellte Möblierung ist schematisch und dient ausschließlich zur Illustration. Diese Darstellungen sind unverbindliche Plankopien. Der Planung und Ausführung sind Änderungen vorbehalten. Es gilt die Bau- und Ausstattungsbeschreibung. Sämtliche Maße sind Rohbaumaße.

## Große Schiffgasse 9 1020

- 1 Vorraum 1
- 2 Vorraum 2
- 3 Zimmer
- 4 WC
- 5 Bad
- 6 Vorraum 3
- 7 Wohnküche
- 8 Loggia



A4 M 1:100 0 5

Die in der Plandarstellung dargestellte Möblierung ist schematisch und dient ausschließlich zur Illustration. Diese Darstellungen sind unverbindliche Plankopien. Der Planung und Ausführung sind Änderungen vorbehalten. Es gilt die Bau- und Ausstattungsbeschreibung. Sämtliche Maße sind Rohbaumaße. Planstand: Februar 2021

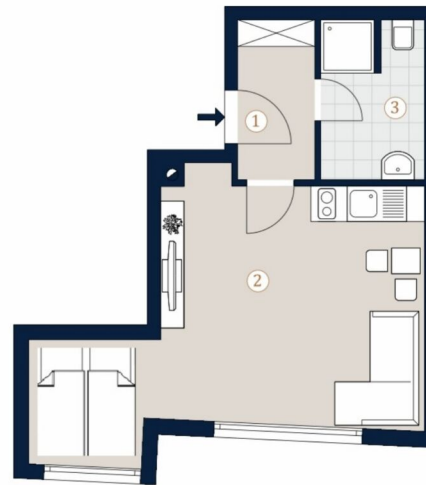


Große Schiffgasse 9  
1020 Wien

Top 14

Wohnfläche 30,39 m<sup>2</sup>

- 1 Vorraum
- 2 Wohnküche
- 3 WC



A4 M 1:100 0 5

Die in der Plandarstellung dargestellte Möblierung ist schematisch und dient ausschließlich zur Illustration. Diese Darstellungen sind unverbindliche Plankopien. Der Planung und Ausführung sind Änderungen vorbehalten. Es gilt die Bau- und Ausstattungsbeschreibung. Sämtliche Maße sind Rohbaumaße.

Große Schiffgasse 9  
1020 Wien

Top 15

Wohnfläche 31,28 m<sup>2</sup>

- 1 Vorraum
- 2 Wohnküche
- 3 WC



A4 M 1:100 0 5

Die in der Plandarstellung dargestellte Möblierung ist schematisch und dient ausschließlich zur Illustration. Diese Darstellungen sind unverbindliche Plankopien. Der Planung und Ausführung sind Änderungen vorbehalten. Es gilt die Bau- und Ausstattungsbeschreibung. Sämtliche Maße sind Rohbaumaße.

## Große Schiffgasse 9 1020

- 1 Vorraum 1
- 2 Vorraum 2
- 3 Zimmer
- 4 WC
- 5 Bad
- 6 Vorraum 3
- 7 Wohnküche
- 8 Loggia



A4 M 1:100 0 5

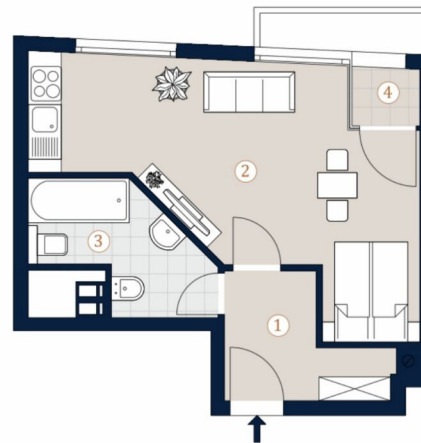
Die in der Plandarstellung dargestellte Möblierung ist schematisch und dient ausschließlich zur Illustration. Diese Darstellungen sind unverbindliche Plankopien. Der Planung und Ausführung sind Änderungen vorbehalten. Es gilt die Bau- und Ausstattungsbeschreibung. Sämtliche Maße sind Rohbaumaße. Planstand: Februar 2021

Große Schiffgasse 9  
1020 Wien

Top 16

Wohnfläche 27,14 m<sup>2</sup>  
Loggia 1,60 m<sup>2</sup>

- 1 Vorraum
- 2 Zimmer
- 3 Bad
- 3 Loggia



A4 M 1:100 0 5

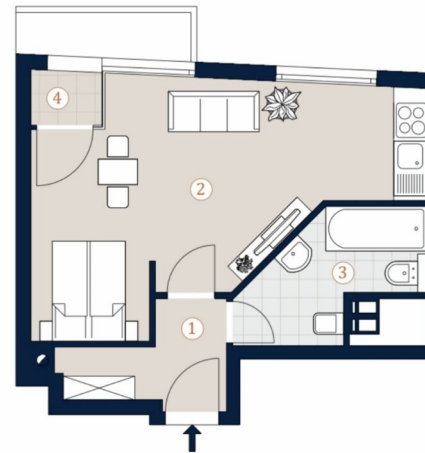
Die in der Plandarstellung dargestellte Möblierung ist schematisch und dient ausschließlich zur Illustration. Diese Darstellungen sind unverbindliche Plankopien. Der Planung und Ausführung sind Änderungen vorbehalten. Es gilt die Bau- und Ausstattungsbeschreibung. Sämtliche Maße sind Rohbaumaße.

Große Schiffgasse 9  
1020 Wien

Top 17

Wohnfläche 26,80 m<sup>2</sup>  
Loggia 1,60 m<sup>2</sup>

- 1 Vorraum
- 2 Zimmer
- 3 Bad
- 3 Loggia



A4 M 1:100 0 5

Die in der Plandarstellung dargestellte Möblierung ist schematisch und dient ausschließlich zur Illustration. Diese Darstellungen sind unverbindliche Plankopien. Der Planung und Ausführung sind Änderungen vorbehalten. Es gilt die Bau- und Ausstattungsbeschreibung. Sämtliche Maße sind Rohbaumaße.

## Große Schiffgasse 9 1020

- 1 Vorraum 1
- 2 Vorraum 2
- 3 Zimmer
- 4 WC
- 5 Bad
- 6 Vorraum 3
- 7 Wohnküche
- 8 Loggia



A4 M 1:100 0 5

Die in der Plandarstellung dargestellte Möblierung ist schematisch und dient ausschließlich zur Illustration. Diese Darstellungen sind unverbindliche Plankopien. Der Planung und Ausführung sind Änderungen vorbehalten. Es gilt die Bau- und Ausstattungsbeschreibung. Sämtliche Maße sind Rohbaumaße. Planstand: Februar 2021

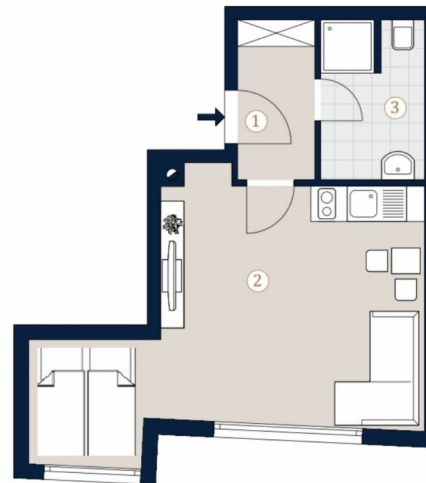


Große Schiffgasse 9  
1020 Wien

Top 18

Wohnfläche 30,39 m<sup>2</sup>

- 1 Vorraum
- 2 Wohnküche
- 3 WC



A4 M 1:100 0 5

Die in der Plandarstellung dargestellte Möblierung ist schematisch und dient ausschließlich zur Illustration. Diese Darstellungen sind unverbindliche Plankopien. Der Planung und Ausführung sind Änderungen vorbehalten. Es gilt die Bau- und Ausstattungsbeschreibung. Sämtliche Maße sind Rohbaumaße.

Große Schiffgasse 9  
1020 Wien

Top 19

Wohnfläche 31,28 m<sup>2</sup>

- 1 Vorraum
- 2 Wohnküche
- 3 WC



A4 M 1:100 0 5

Die in der Plandarstellung dargestellte Möblierung ist schematisch und dient ausschließlich zur Illustration. Diese Darstellungen sind unverbindliche Plankopien. Der Planung und Ausführung sind Änderungen vorbehalten. Es gilt die Bau- und Ausstattungsbeschreibung. Sämtliche Maße sind Rohbaumaße.

## Große Schiffgasse 9 1020

- 1 Vorraum 1
- 2 Vorraum 2
- 3 Zimmer
- 4 WC
- 5 Bad
- 6 Vorraum 3
- 7 Wohnküche
- 8 Loggia



A4 M 1:100 0 5

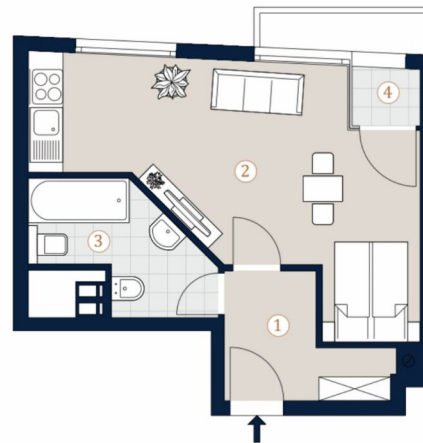
Die in der Plandarstellung dargestellte Möblierung ist schematisch und dient ausschließlich zur Illustration. Diese Darstellungen sind unverbindliche Plankopien. Der Planung und Ausführung sind Änderungen vorbehalten. Es gilt die Bau- und Ausstattungsbeschreibung. Sämtliche Maße sind Rohbaumaße. Planstand: Februar 2021

Große Schiffgasse 9  
1020 Wien

Top 20

Wohnfläche 27,14 m<sup>2</sup>  
Loggia 1,60 m<sup>2</sup>

- 1 Vorraum
- 2 Zimmer
- 3 Bad
- 3 Loggia



A4 M 1:100 0 5

Die in der Plandarstellung dargestellte Möblierung ist schematisch und dient ausschließlich zur Illustration. Diese Darstellungen sind unverbindliche Plankopien. Der Planung und Ausführung sind Änderungen vorbehalten. Es gilt die Bau- und Ausstattungsbeschreibung. Sämtliche Maße sind Rohbaumaße.

Große Schiffgasse 9  
1020 Wien

Top 21

Wohnfläche 26,80 m<sup>2</sup>  
Loggia 1,60 m<sup>2</sup>

- 1 Vorraum
- 2 Zimmer
- 3 Bad
- 3 Loggia



A4 M 1:100 0 5

Die in der Plandarstellung dargestellte Möblierung ist schematisch und dient ausschließlich zur Illustration. Diese Darstellungen sind unverbindliche Plankopien. Der Planung und Ausführung sind Änderungen vorbehalten. Es gilt die Bau- und Ausstattungsbeschreibung. Sämtliche Maße sind Rohbaumaße.

## Große Schiffgasse 9 1020

- 1 Vorraum 1
- 2 Vorraum 2
- 3 Zimmer
- 4 WC
- 5 Bad
- 6 Vorraum 3
- 7 Wohnküche
- 8 Loggia



A4 M 1:100 0 5

Die in der Plandarstellung dargestellte Möblierung ist schematisch und dient ausschließlich zur Illustration. Diese Darstellungen sind unverbindliche Plankopien. Der Planung und Ausführung sind Änderungen vorbehalten. Es gilt die Bau- und Ausstattungsbeschreibung. Sämtliche Maße sind Rohbaumaße. Planstand: Februar 2021

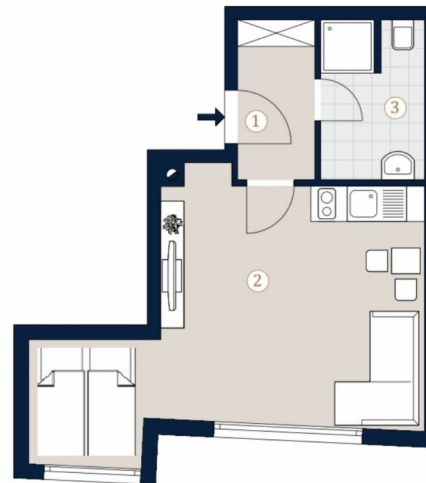


Große Schiffgasse 9  
1020 Wien

Top 22

Wohnfläche 30,39 m<sup>2</sup>

- 1 Vorraum
- 2 Wohnküche
- 3 WC



A4 M 1:100 0 5

Die in der Plandarstellung dargestellte Möblierung ist schematisch und dient ausschließlich zur Illustration. Diese Darstellungen sind unverbindliche Plankopien. Der Planung und Ausführung sind Änderungen vorbehalten. Es gilt die Bau- und Ausstattungsbeschreibung. Sämtliche Maße sind Rohbaumaße.

**3SI** IMMO  
GROUPGroße Schiffgasse 9  
1020

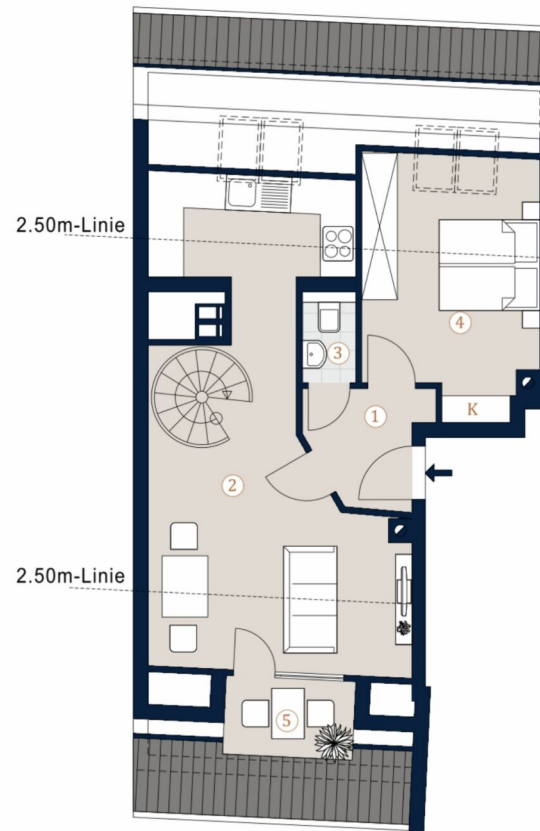
Top 23 • DG

Wohnfläche 43,10 m<sup>2</sup>  
Terrasse 2,13 m<sup>2</sup>

- 1 Vorraum
- 2 Wohnen/Küche
- 3 WC
- 4 Zimmer
- 5 Terrasse

Bei Immobilien zu Hause.  
Seit 3 Generationen.

Die in der Plandarstellung dargestellte Möblierung ist schematisch und dient ausschließlich zur Illustration. Diese Darstellungen sind unverbindliche Plankopien. Der Planung und Ausführung sind Änderungen vorbehalten. Es gilt die Bau- und Ausstattungsbeschreibung. Sämtliche Maße sind Rohbaumaße.



A4 M 1:100 0 5

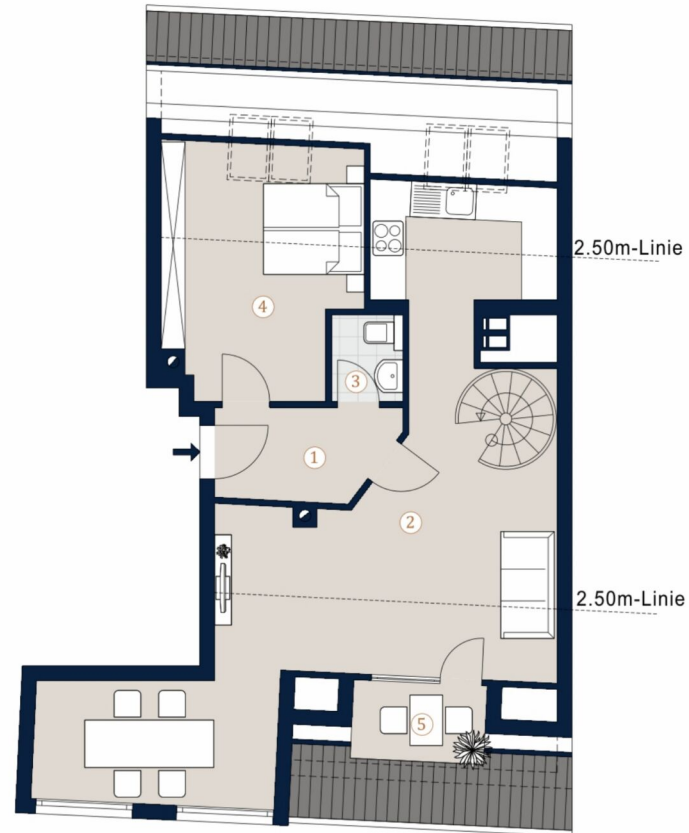


Große Schiffgasse 9  
1020

Top 24 • DG

Wohnfläche 56,90 m<sup>2</sup>  
Terrasse 2,13 m<sup>2</sup>

- 1 Vorraum
- 2 Wohnen/Küche
- 3 WC
- 4 Zimmer
- 5 Terrasse



A4 M 1:100

0 5

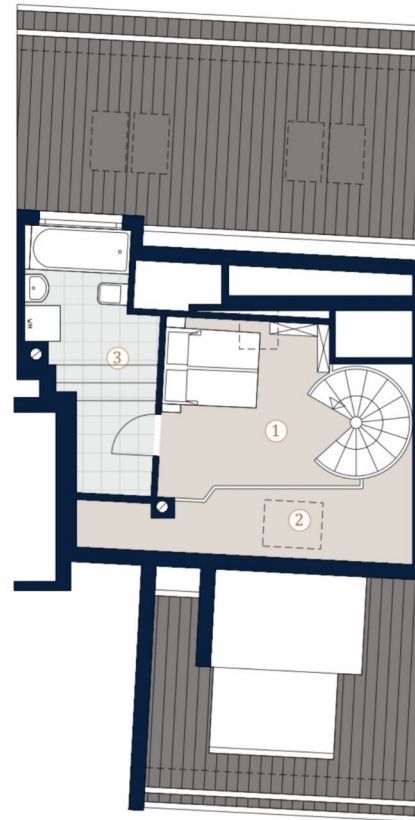
Die in der Plandarstellung dargestellte Möblierung ist schematisch und dient ausschließlich zur Illustration. Diese Darstellungen sind unverbindliche Plankopien. Der Planung und Ausführung sind Änderungen vorbehalten. Es gilt die Bau- und Ausstattungsbeschreibung. Sämtliche Maße sind Rohbaumaße.

Große Schiffgasse 9  
1020 Wien

**T24 Galerie**

Wohnfläche 21,58 m<sup>2</sup>

- 1 Galerie
- 2 Luftraum
- 3 Bad



A4 M 1:100 0 5

Die in der Plandarstellung dargestellte Möblierung ist schematisch und dient ausschließlich zur Illustration. Diese Darstellungen sind unverbindliche Plankopien. Der Planung und Ausführung sind Änderungen vorbehalten. Es gilt die Bau- und Ausstattungsbeschreibung. Sämtliche Maße sind Rohbaumaße.

Unser Blick ist immer nach vorne gerichtet:

Die EHL-Immobiliengruppe lebt ihre Unternehmenswerte.  
Täglich. Kompetent. Engagiert. Leidenschaftlich.  
In allen Dienstleistungsbereichen.

Vermittlung	Wohnimmobilien	Anlageobjekte
Bewertung	Vorsorgewohnungen	Zinshäuser
Investment	Büroimmobilien	Betriebsliegenschaften
Asset Management	Einzelhandelsobjekte	Grundstücke
Market Research	Logistikimmobilien	Hotels

EHL Wohnen GmbH

Rathausstraße 1 | A-1010 Wien | T +43 1 512 76 90 | [wohnung@ehl.at](mailto:wohnung@ehl.at) | [wohnung.at](http://wohnung.at)



Wir leben  
Immobilien.

