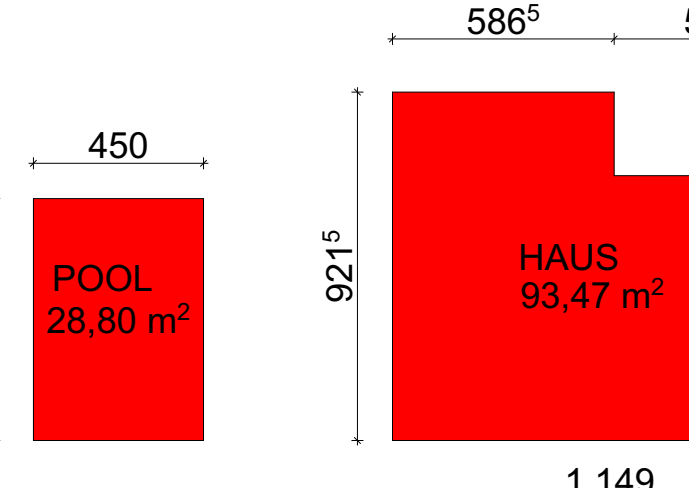
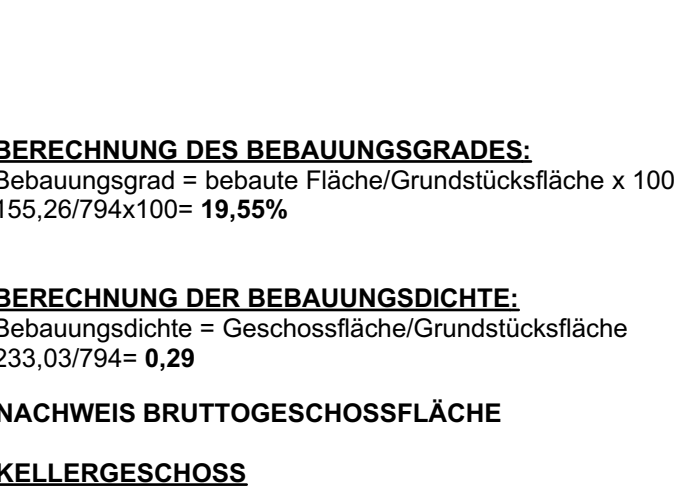


Nr.	Objekt	Fläche	Grundstück
1942	Erlage (EZ) 024 Katastralgemeinde der EZ 6142 Schönbühl Fläche: 201 m <sup>2</sup> Flächenverteilung: - Gemarkung: neu - Adresse: -	13,34 m <sup>2</sup> VORDACH 35,52 m <sup>2</sup>	603 562 <sup>2</sup> 1 165 <sup>2</sup>
1991	Erlage (EZ) 023 Katastralgemeinde der EZ 6142 Schönbühl Fläche: 201 m <sup>2</sup> Flächenverteilung: - Gemarkung: neu - Adresse: -	83,60 m <sup>2</sup> HAUS	717 717
1871	Erlage (EZ) 102 Katastralgemeinde der EZ 6142 Schönbühl Fläche: 201 m <sup>2</sup> Flächenverteilung: - Gemarkung: neu - Adresse: -	83,60 m <sup>2</sup> HAUS	717 717
1982	Erlage (EZ) 105 Katastralgemeinde der EZ 6142 Schönbühl Fläche: 201 m <sup>2</sup> Flächenverteilung: - Gemarkung: neu - Adresse: -	83,60 m <sup>2</sup> HAUS	717 717
1989	Erlage (EZ) 022 Katastralgemeinde der EZ 6142 Schönbühl Fläche: 201 m <sup>2</sup> Flächenverteilung: - Gemarkung: neu - Adresse: -	83,60 m <sup>2</sup> HAUS	717 717
1989	Erlage (EZ) 102 Katastralgemeinde der EZ 6142 Schönbühl Fläche: 201 m <sup>2</sup> Flächenverteilung: - Gemarkung: neu - Adresse: -	83,60 m <sup>2</sup> HAUS	717 717
1977	Erlage (EZ) 103 Katastralgemeinde der EZ 6142 Schönbühl Fläche: 201 m <sup>2</sup> Flächenverteilung: - Gemarkung: neu - Adresse: -	83,60 m <sup>2</sup> HAUS	717 717
1983	Erlage (EZ) 711 Katastralgemeinde der EZ 6142 Schönbühl Fläche: 201 m <sup>2</sup> Flächenverteilung: - Gemarkung: neu - Adresse: -	83,60 m <sup>2</sup> HAUS	717 717
1996	Erlage (EZ) 408 Katastralgemeinde der EZ 6142 Schönbühl Fläche: 201 m <sup>2</sup> Flächenverteilung: - Gemarkung: neu - Adresse: -	83,60 m <sup>2</sup> HAUS	717 717
19951	Erlage (EZ) 029 Katastralgemeinde der EZ 6142 Schönbühl Fläche: 201 m <sup>2</sup> Flächenverteilung: - Gemarkung: neu - Adresse: -	83,60 m <sup>2</sup> HAUS	717 717
19902	Erlage (EZ) 003 Katastralgemeinde der EZ 6142 Schönbühl Fläche: 201 m <sup>2</sup> Flächenverteilung: - Gemarkung: neu - Adresse: -	83,60 m <sup>2</sup> HAUS	717 717
19907	Erlage (EZ) 95 Katastralgemeinde der EZ 6142 Schönbühl Fläche: 201 m <sup>2</sup> Flächenverteilung: - Gemarkung: neu - Adresse: -	83,60 m <sup>2</sup> HAUS	717 717
19902	Erlage (EZ) 98 Katastralgemeinde der EZ 6142 Schönbühl Fläche: 201 m <sup>2</sup> Flächenverteilung: - Gemarkung: neu - Adresse: -	83,60 m <sup>2</sup> HAUS	717 717
19911	Erlage (EZ) 847 Katastralgemeinde der EZ 6142 Schönbühl Fläche: 201 m <sup>2</sup> Flächenverteilung: - Gemarkung: neu - Adresse: -	83,60 m <sup>2</sup> HAUS	717 717
19954	Erlage (EZ) 4 Katastralgemeinde der EZ 6142 Schönbühl Fläche: 195 m <sup>2</sup> Flächenverteilung: - Gemarkung: neu - Adresse: -	83,60 m <sup>2</sup> HAUS	717 717

### DACHGESCHOSS



### ERDGESCHOSS



**BERECHNUNG DES BEBAUUNGSRADES:**  
 Bebauungsgrad = bebaute Fläche/Grundstücksfläche x 100  
 155,26/794,100 = 19,55%

**BERECHNUNG DER BEBAUUNGSDICHTE:**  
 Bebauungsdichte = bebaute Fläche/Grundstücksfläche  
 233,03/794,10 = 0,29

**NACHWEIS BRUTTOGESCHOSSFLÄCHE**

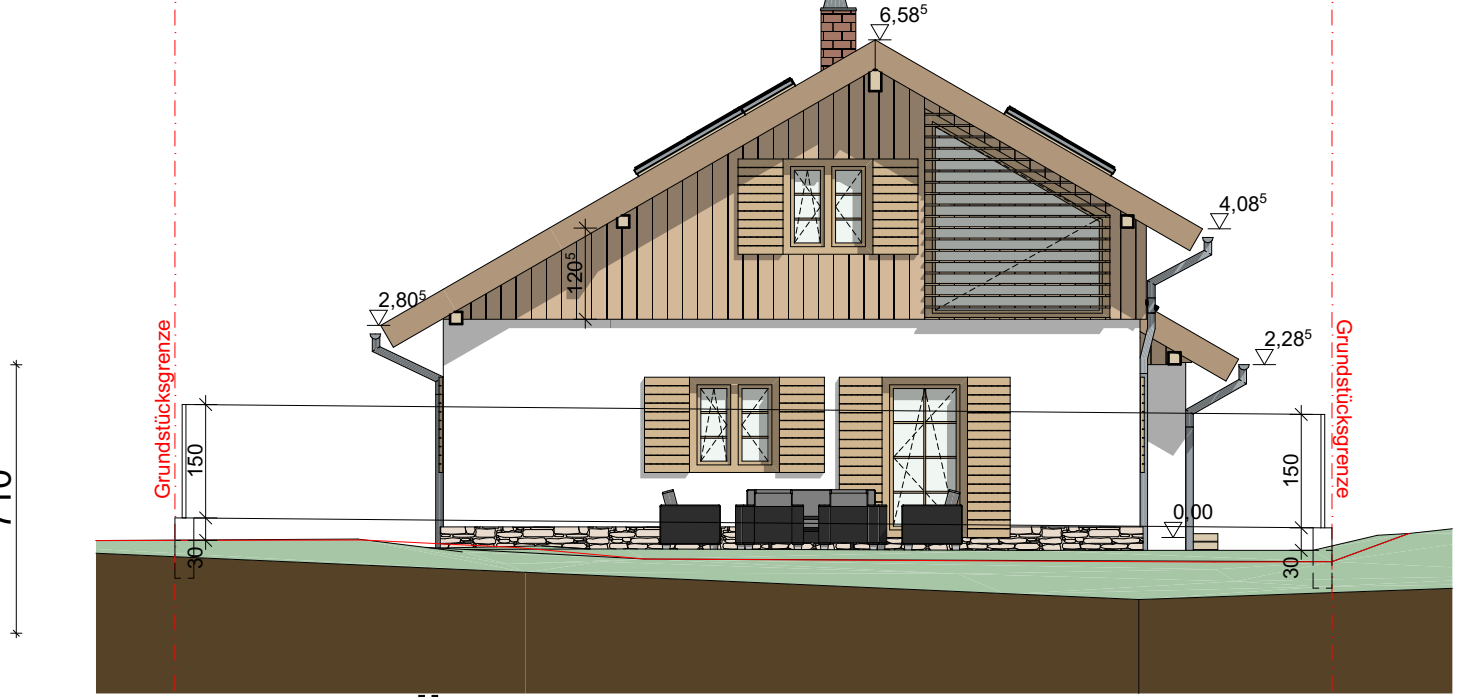
**KELLERGESCHOSS**  
 BRUTTOGESCHOSSFLÄCHE (BEST) = 0,00m<sup>2</sup>  
 BRUTTOGESCHOSSFLÄCHE(NEU) = 0,00m<sup>2</sup>  
**GESAMT = 0,00m<sup>2</sup>**

**ERDGESCHOSS**  
 BRUTTOGESCHOSSFLÄCHE (BEST) = 0,00m<sup>2</sup>  
 BRUTTOGESCHOSSFLÄCHE(NEU) = 148,43m<sup>2</sup>  
**GESAMT = 148,43m<sup>2</sup>**

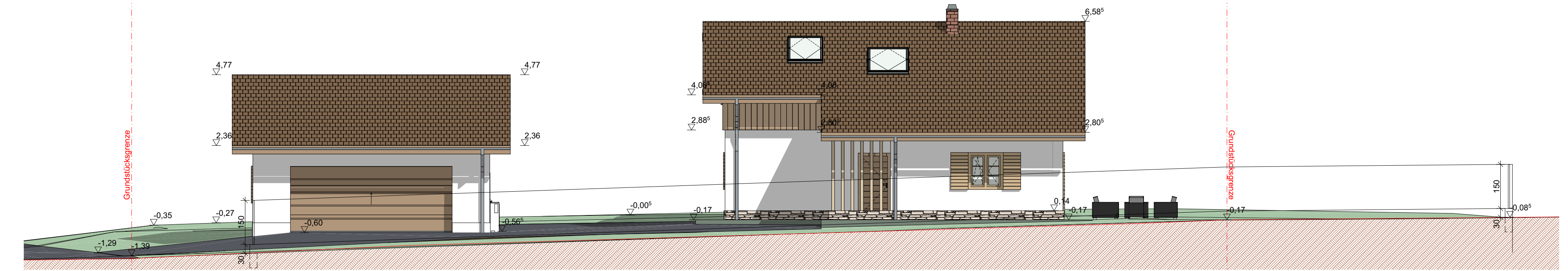
**DACHGESCHOSS**  
 BRUTTOGESCHOSSFLÄCHE (BEST) = 0,00m<sup>2</sup>  
 BRUTTOGESCHOSSFLÄCHE(NEU) = 83,60m<sup>2</sup>  
**GESAMT = 83,60m<sup>2</sup>**

**BERECHNUNGSDATEN ZUR BAUBESCHREIBUNG**

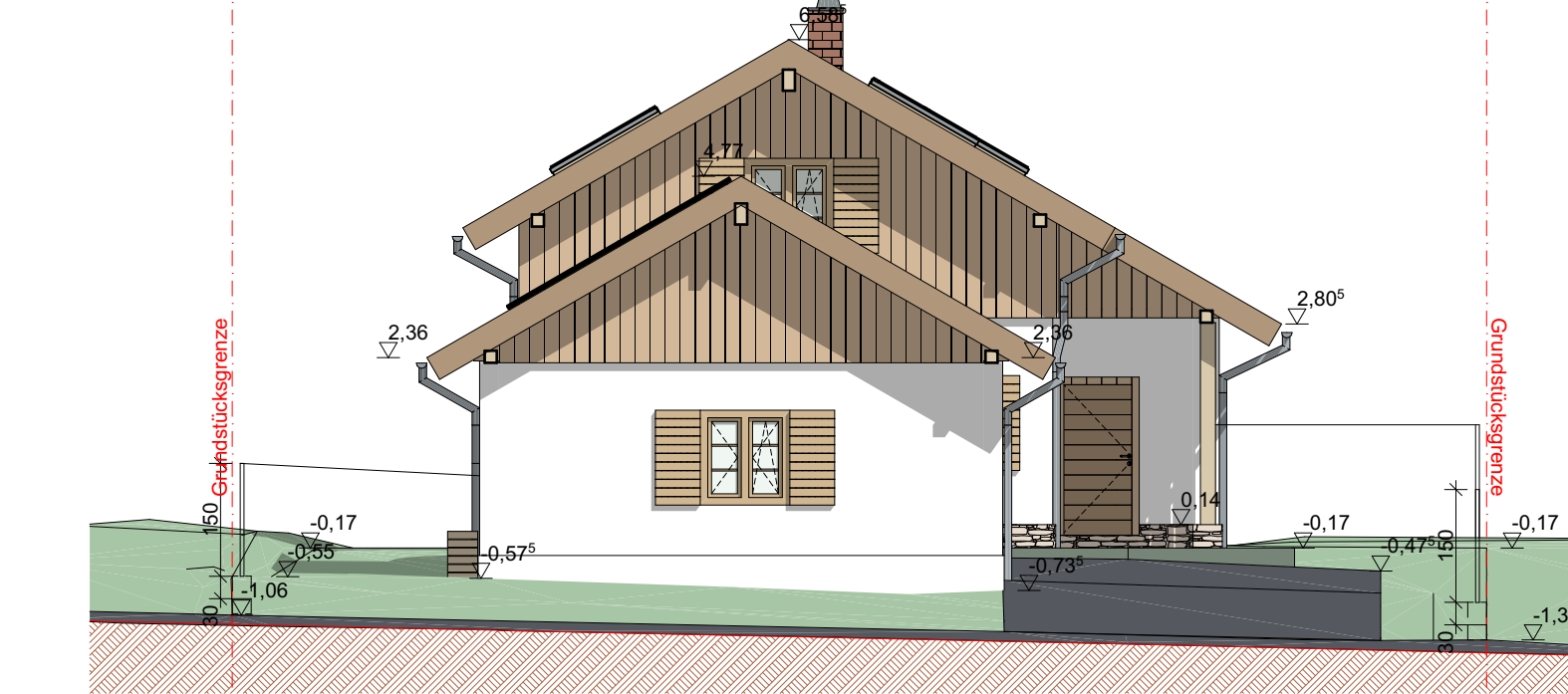
Bestand	0,00m <sup>2</sup>
Abbruch	0,00m <sup>2</sup>
Neu	155,26m <sup>2</sup>
<b>Gesamt</b>	<b>155,26m<sup>2</sup></b>



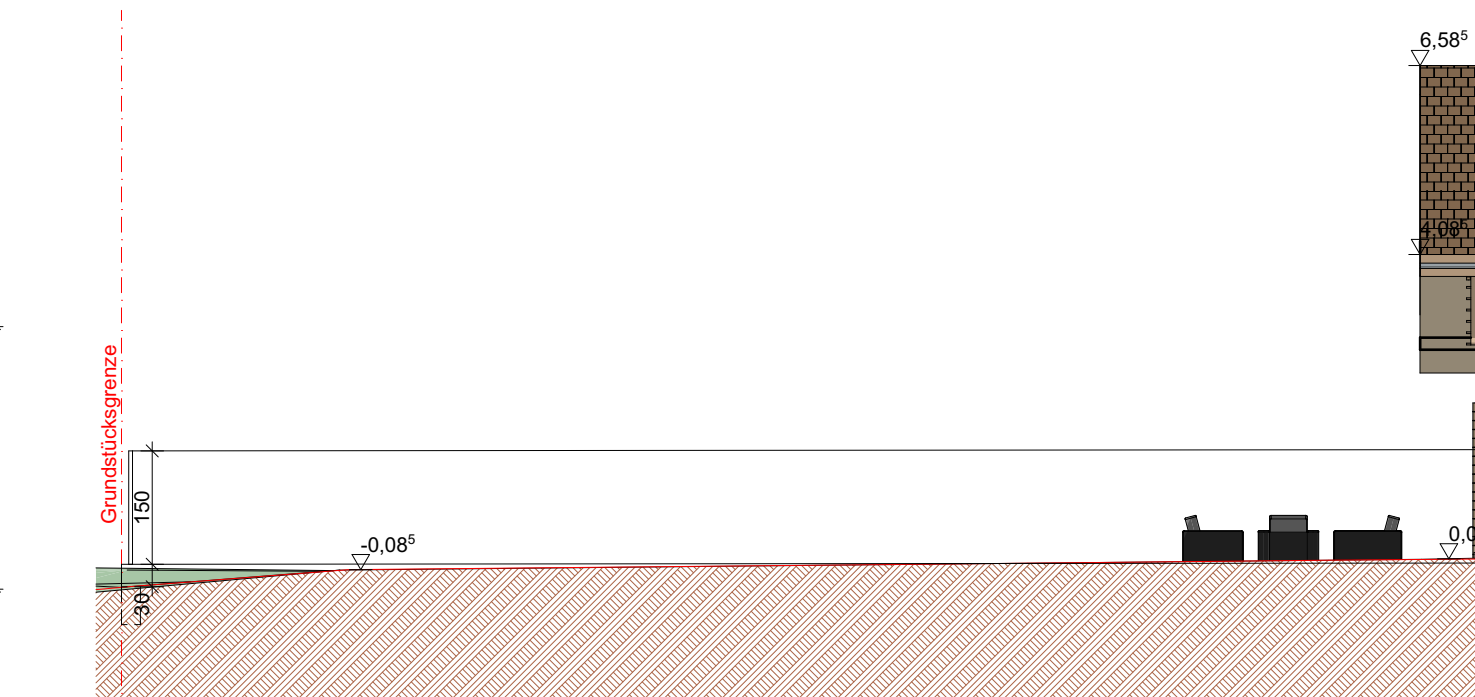
Ansicht SÜDWEST



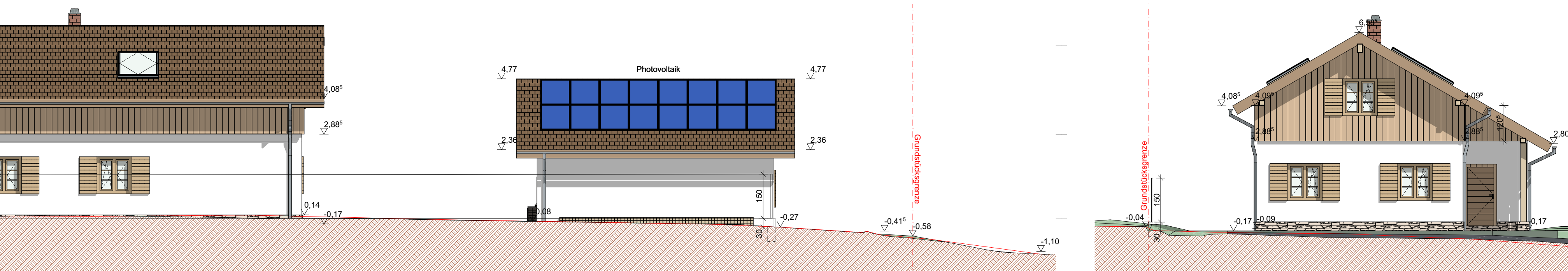
Ansicht NORDWEST



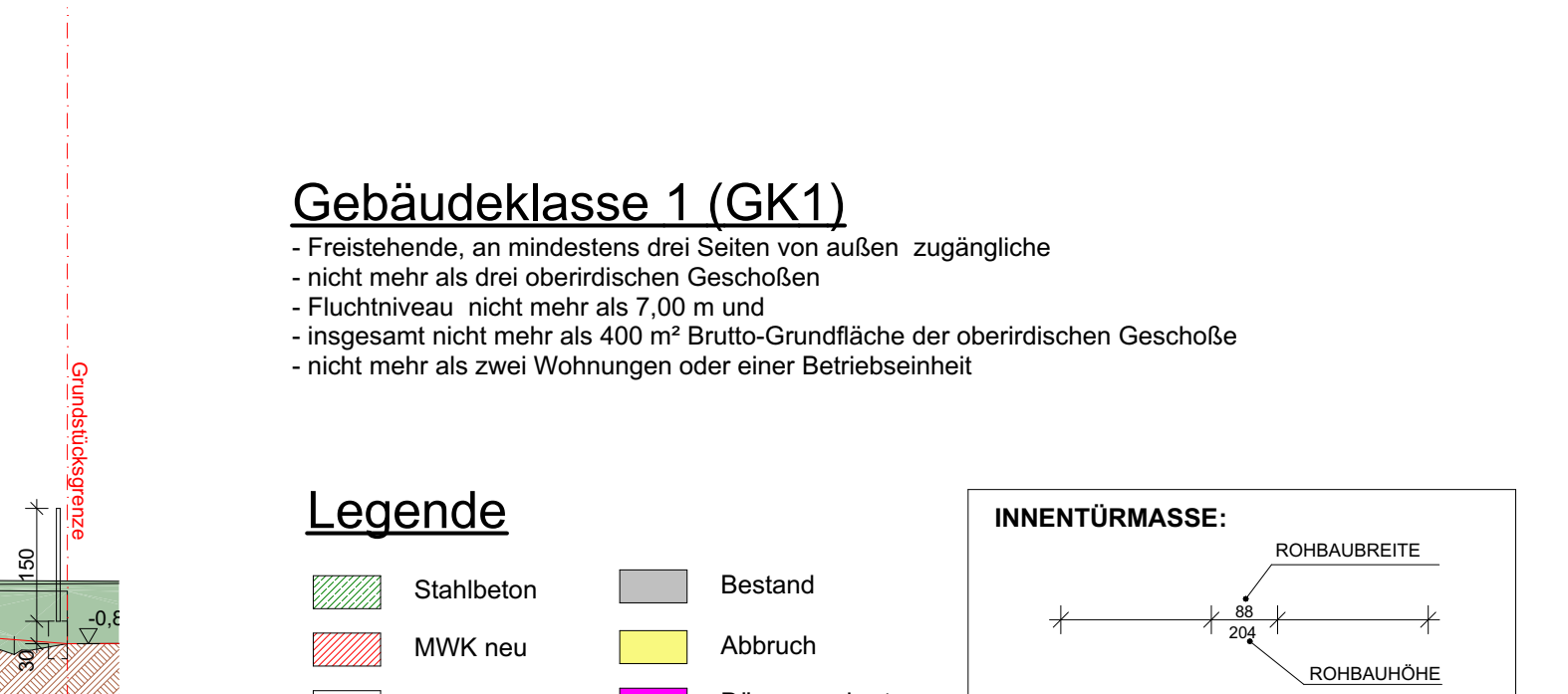
Ansicht NORDOST



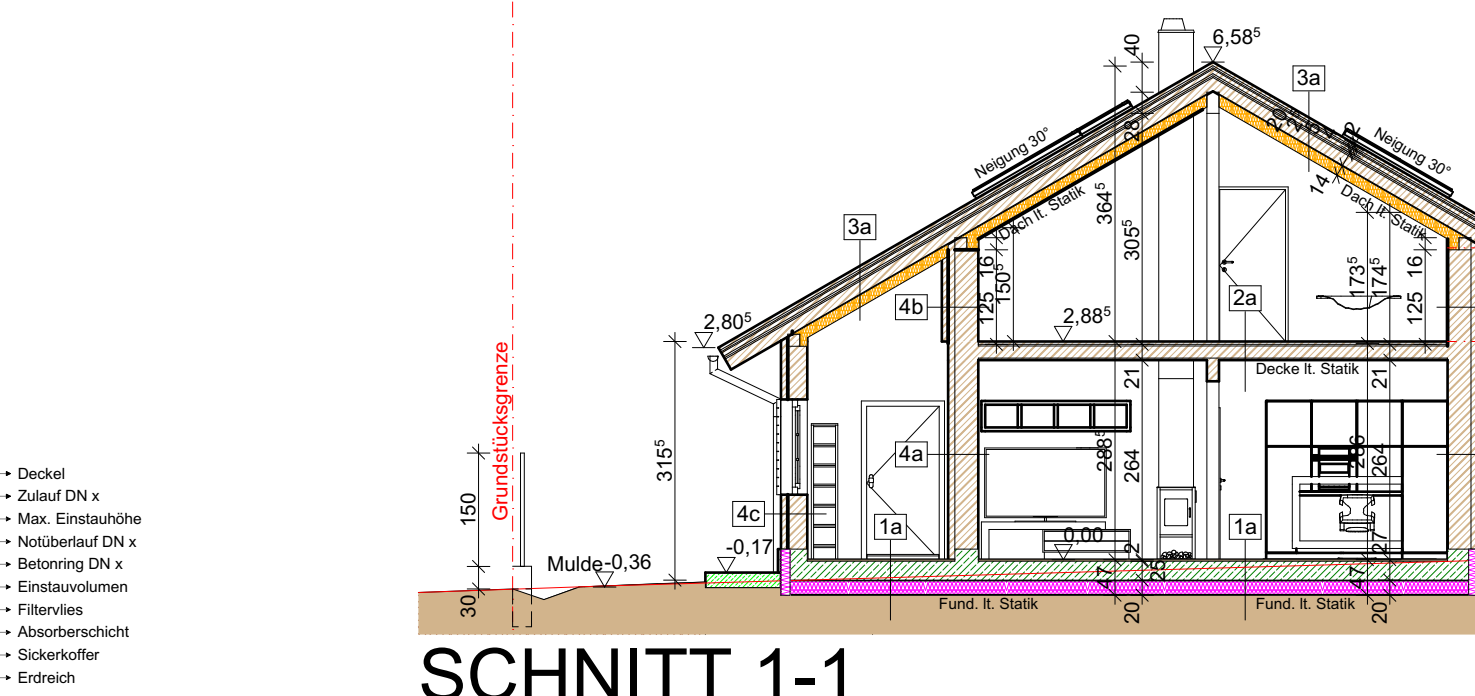
Ansicht SÜDOST



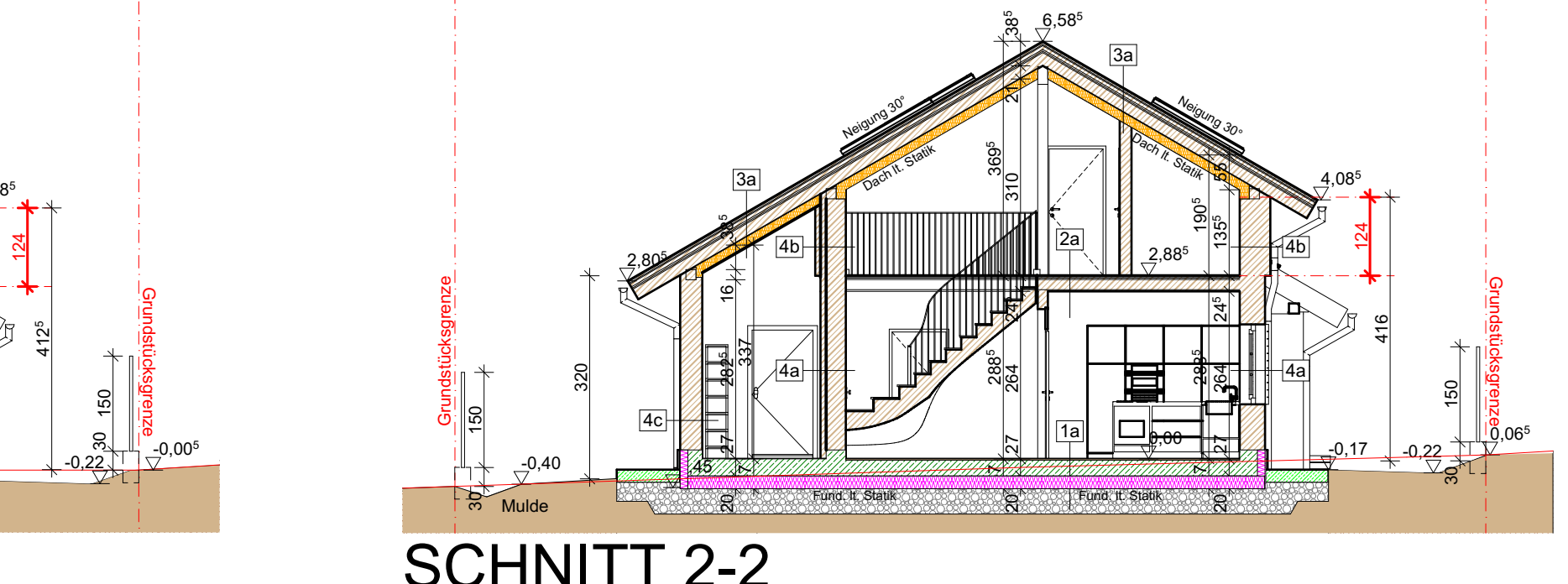
Ansicht NORD



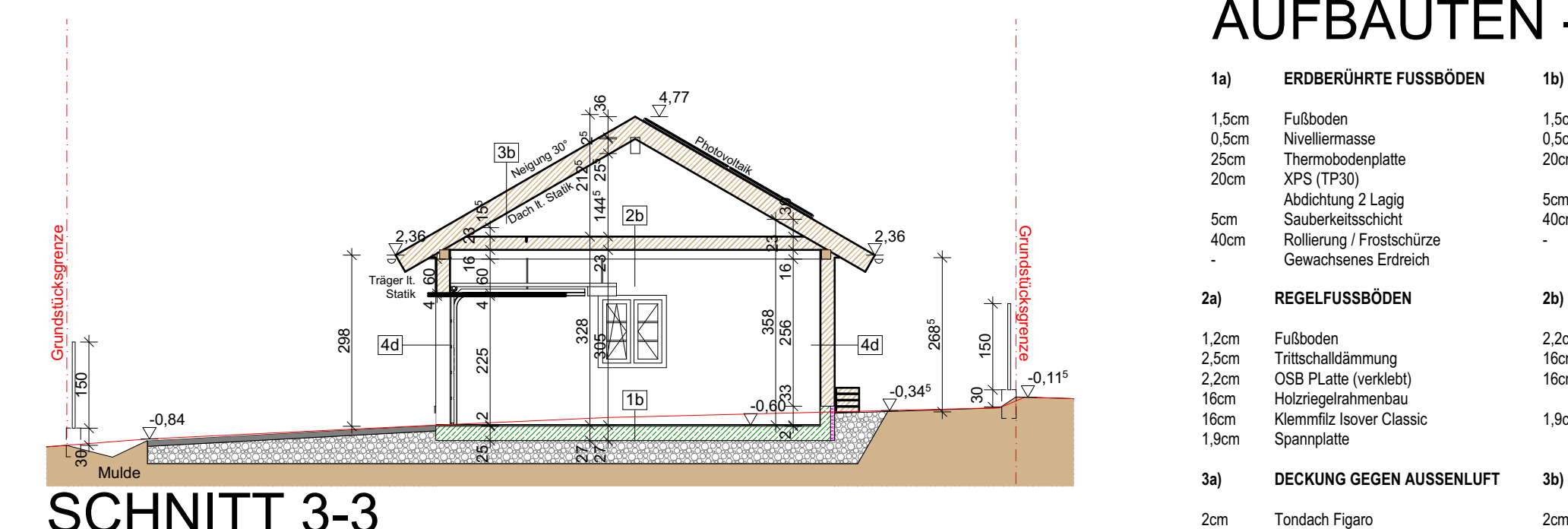
Ansicht NORDOST



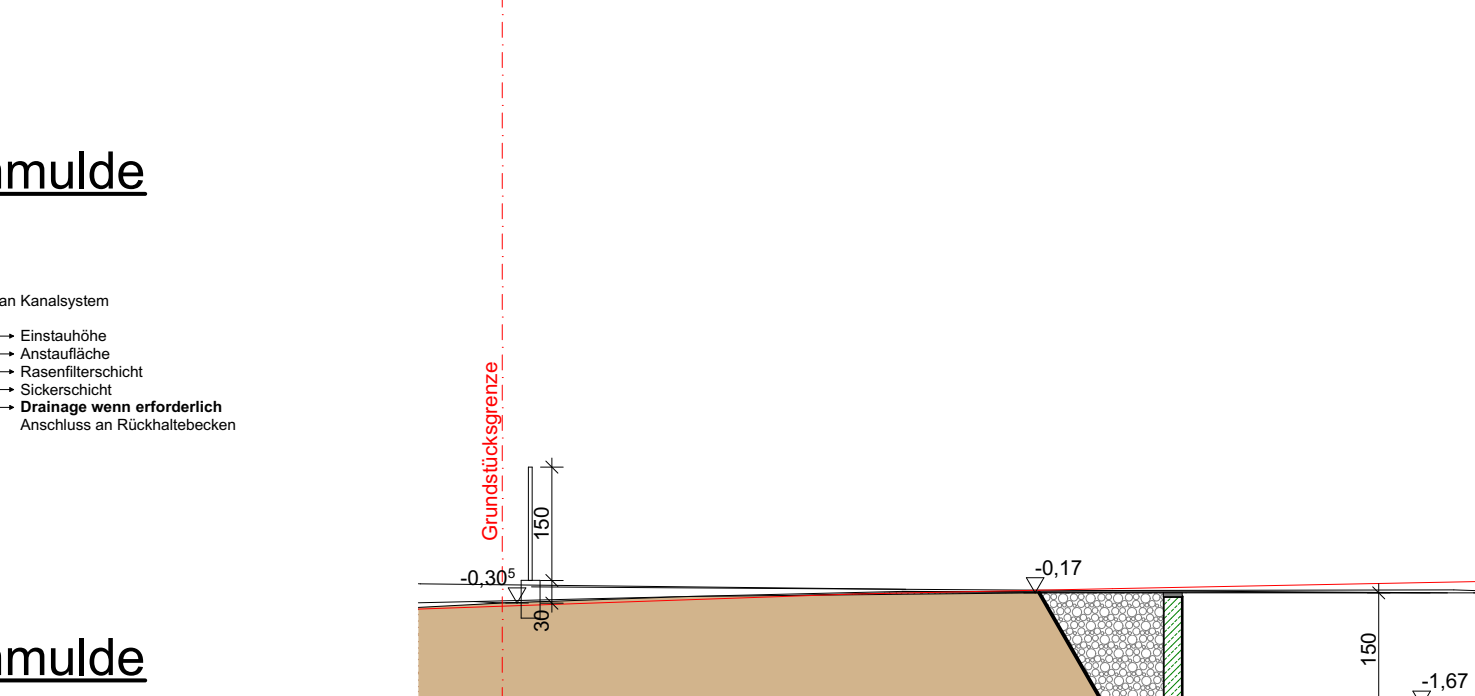
SCHNITT 1-1



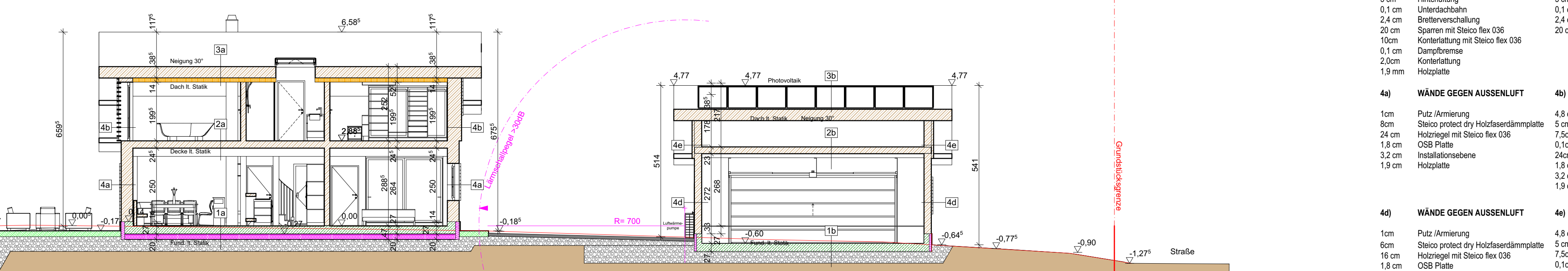
SCHNITT 2-2



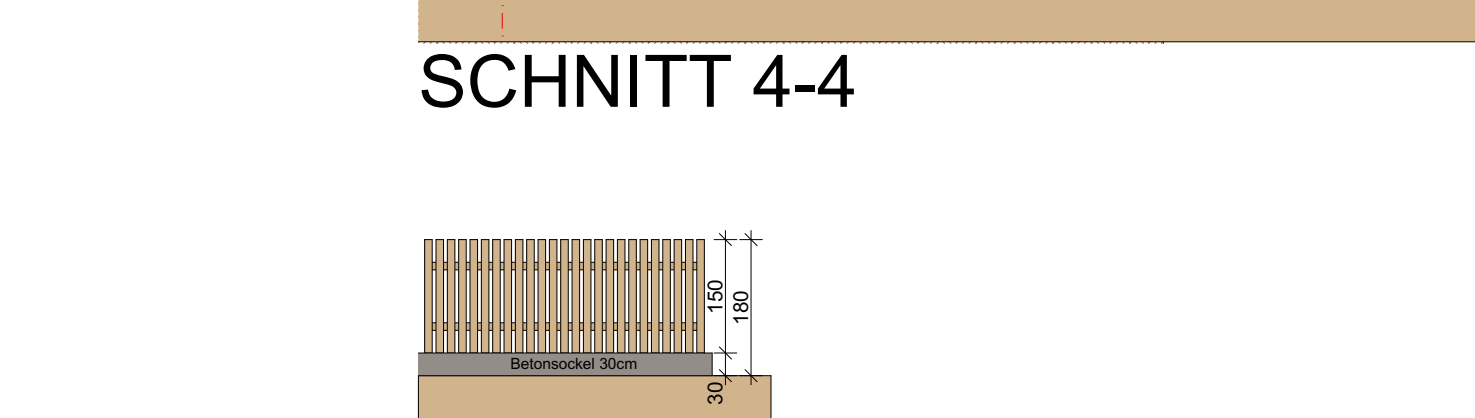
SCHNITT 3-3



SCHNITT 4-4



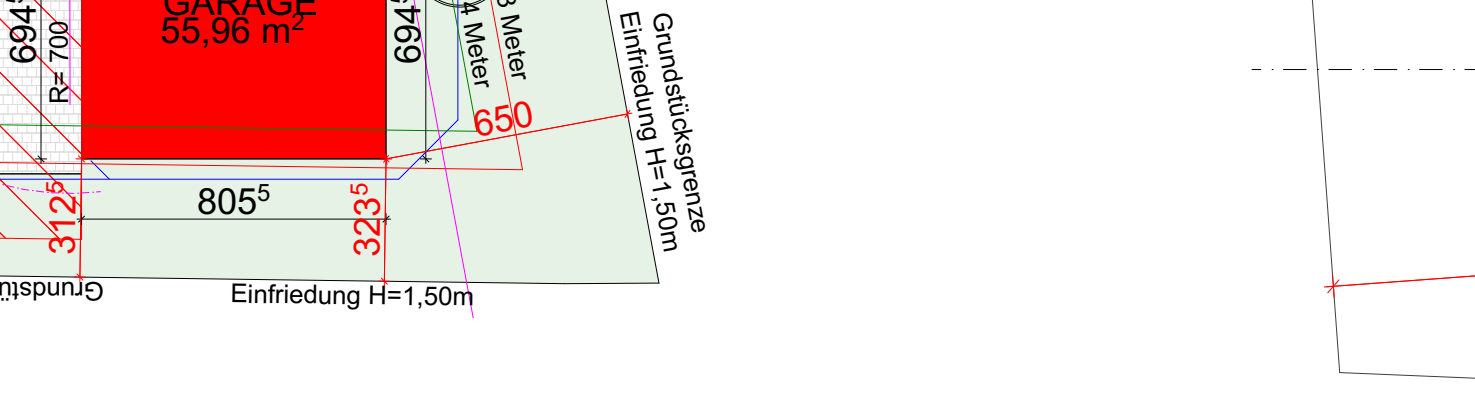
Ansicht - Schnitt HOLZZAUN



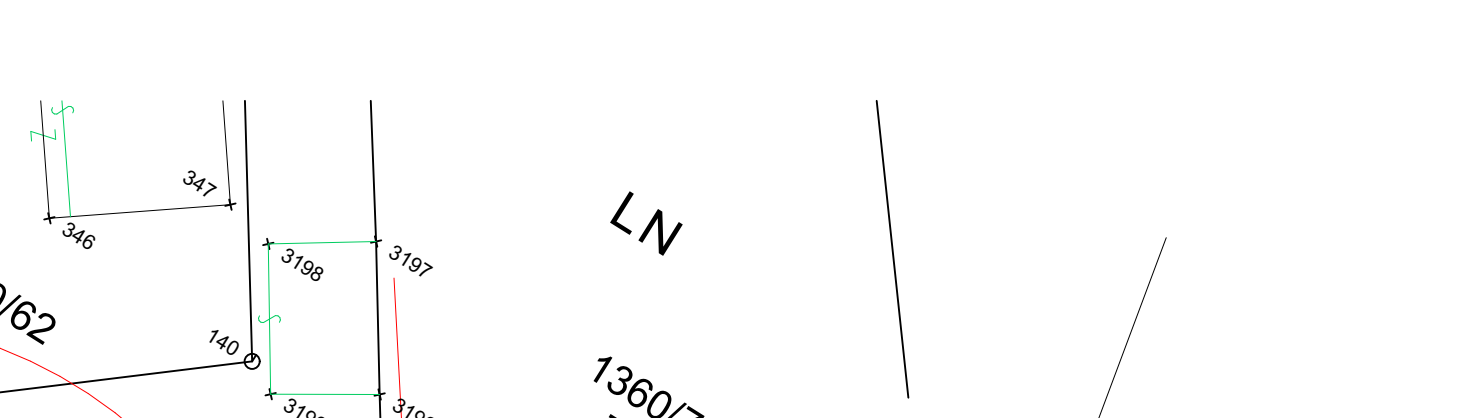
Systemdetail Sickerschacht



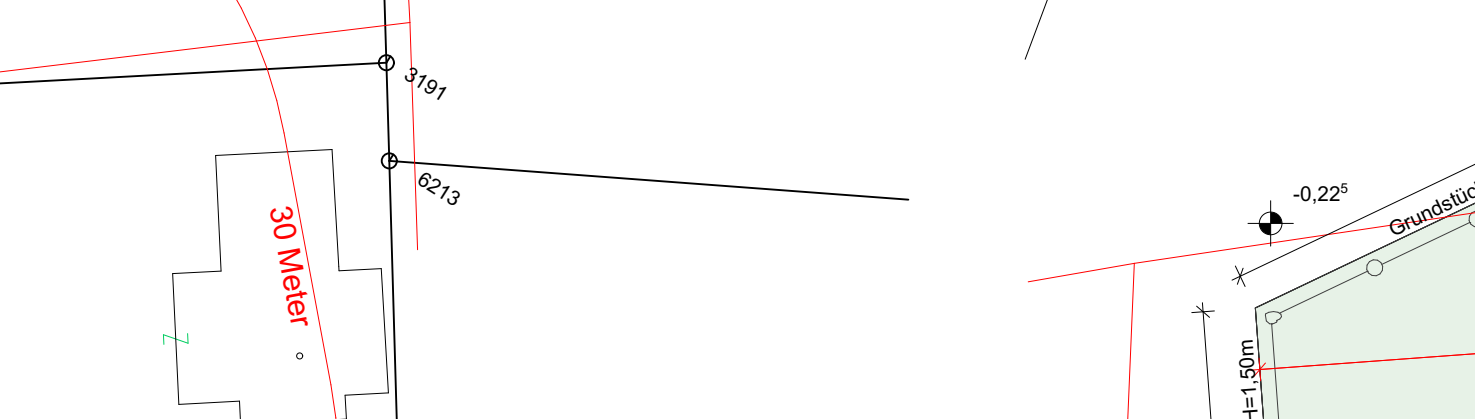
Systemdetail Rasenmulde Schnitt



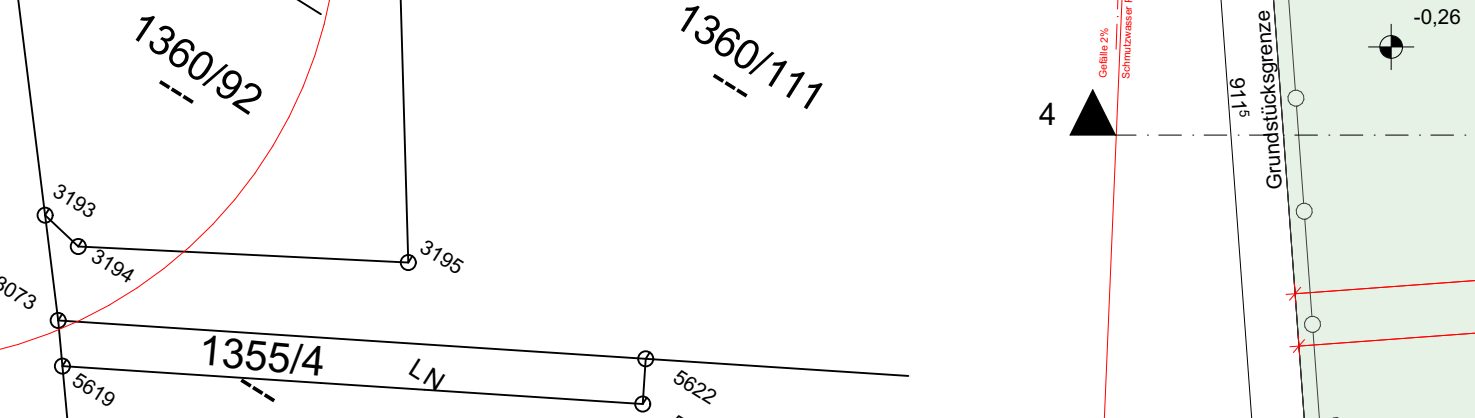
Systemdetail Rasenmulde Grundriss



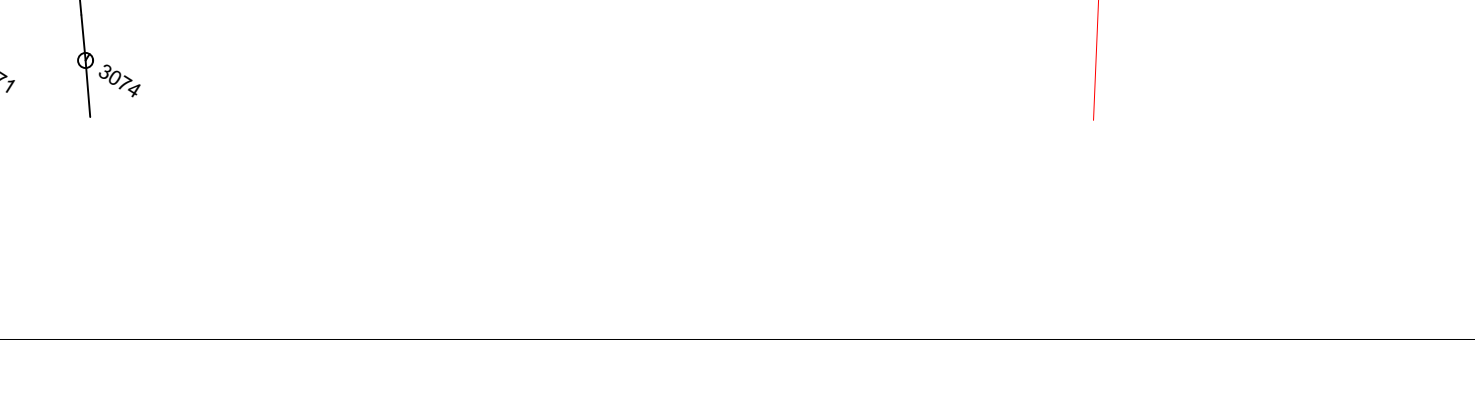
Systemdetail Rasenmulde Grundriss



Systemdetail Rasenmulde Grundriss



Systemdetail Rasenmulde Grundriss



Systemdetail Rasenmulde Grundriss

### AUFBAUTEN - SCHNITTE

1a) ERDBERÜHRENDE FUSSBÖDEN	1b) ERDBERÜHRENDE FUSSBÖDEN
1,5cm Fußboden	1,5cm Fußboden
0,5cm Nivelliermasse	0,5cm Nivelliermasse
2,0cm Thermosperre	2,0cm Thermosperre
2,0cm XPS (P28)	2,0cm XPS (P28)
40cm Sand/Schotter	40cm Sand/Schotter
40cm Rohrböschung	40cm Rohrböschung
40cm Gesteinses Estrich	40cm Gesteinses Estrich
2) REISELUFSSBÖDEN	2) REISELUFSSBÖDEN
3,5cm Fußboden	3,5cm Fußboden
2,0cm Trittschalldämmung	2,0cm Trittschalldämmung
2,0cm OSB Platte (weiss)	2,0cm OSB Platte (weiss)
90cm Holzbohlenbau	90cm Holzbohlenbau
90cm Alu-Profile	90cm Alu-Profile
1,5cm Spanplatten	1,5cm Spanplatten
3) DECKUNG GEGEN AUSSENLUFT	3) DECKUNG GEGEN AUSSENLUFT
2cm Tondach Fugen	2cm Tondach Fugen
4cm Dachung 20°	4cm Dachung 20°
4cm Dämmung	4cm Dämmung
0,1cm Hartschicht	0,1cm Hartschicht
2,4cm Belagsverklebung	2,4cm Belagsverklebung
20cm Sperrschicht	20cm Sperrschicht
90cm Kornterrasse mit Decke feu 006	90cm Kornterrasse mit Decke feu 006
2,0cm Kornterrasse	2,0cm Kornterrasse
1,9cm Holzbohlen	1,9cm Holzbohlen
4) WÄNDE GEGEN AUSSENLUFT	4) WÄNDE GEGEN AUSSENLUFT
1cm Putz Armierung	1cm Putz Armierung
8cm Staco precast dry Hohlraumströmplatte	8cm Staco precast dry Hohlraumströmplatte
24cm Holzbohlen mit Decke feu 006	24cm Holzbohlen mit Decke feu 006
1,9cm OSB Platte	1,9cm OSB Platte
3,2cm Holzbohlenbau	3,2cm Holzbohlenbau
1,9cm Holzbohlen	1,9cm Holzbohlen
4) WÄNDE GEGEN AUSSENLUFT	4) WÄNDE GEGEN AUSSENLUFT
4,8cm Lärchen oder Fichtenverklebung	4,8cm Lärchen oder Fichtenverklebung
10cm Kornterrasse	10cm Kornterrasse
2,0cm Holzbohlen mit Decke feu 006	2,0cm Holzbohlen mit Decke feu 006
1,9cm OSB Platte	1,9cm OSB Platte
3,2cm Holzbohlenbau	3,2cm Holzbohlenbau
1,9cm Holzbohlen	1,9cm Holzbohlen

**Geländer und Absturzsicherungen**  
 Die Höhe aller Absturzsicherungen unter 12m muss mind. 100cm betragen. Bei einer Höhe von 20m muss die Absturzsicherung mind. 110cm betragen. Bei Absturzsicherungen mit einem Handlauf oder Abschleppblech das mind. 20cm breit ist, darf die Höhe um die halbe Brüstungsbreite abgemindert werden, jedoch darf die Mindesthöhe von 80cm nicht unterschritten werden!

**Geländer von Treppen**  
 Der untere Abschluss eines Treppengeländers ist so auszubilden, dass zwischen Geländerunterkante und Stufe höchstens ein Würfel mit 12cm Kantenlänge durchgeschoben werden kann! Bei Geländern neben dem Treppenauftritt ist der untere Abschluss so auszubilden, dass zwischen der Geländerunterkante und der Stufe höchstens ein Würfel mit 7,5cm Kantenlänge durchgeschoben werden kann!

Bei schiefen Horizontalabständen zwischen Umwehnung und Treppenauftritt darf nicht mehr als 3cm betragen!

Bei Sockelstützen darf der offene Leuchte Abstand nicht mehr als 12cm betragen!

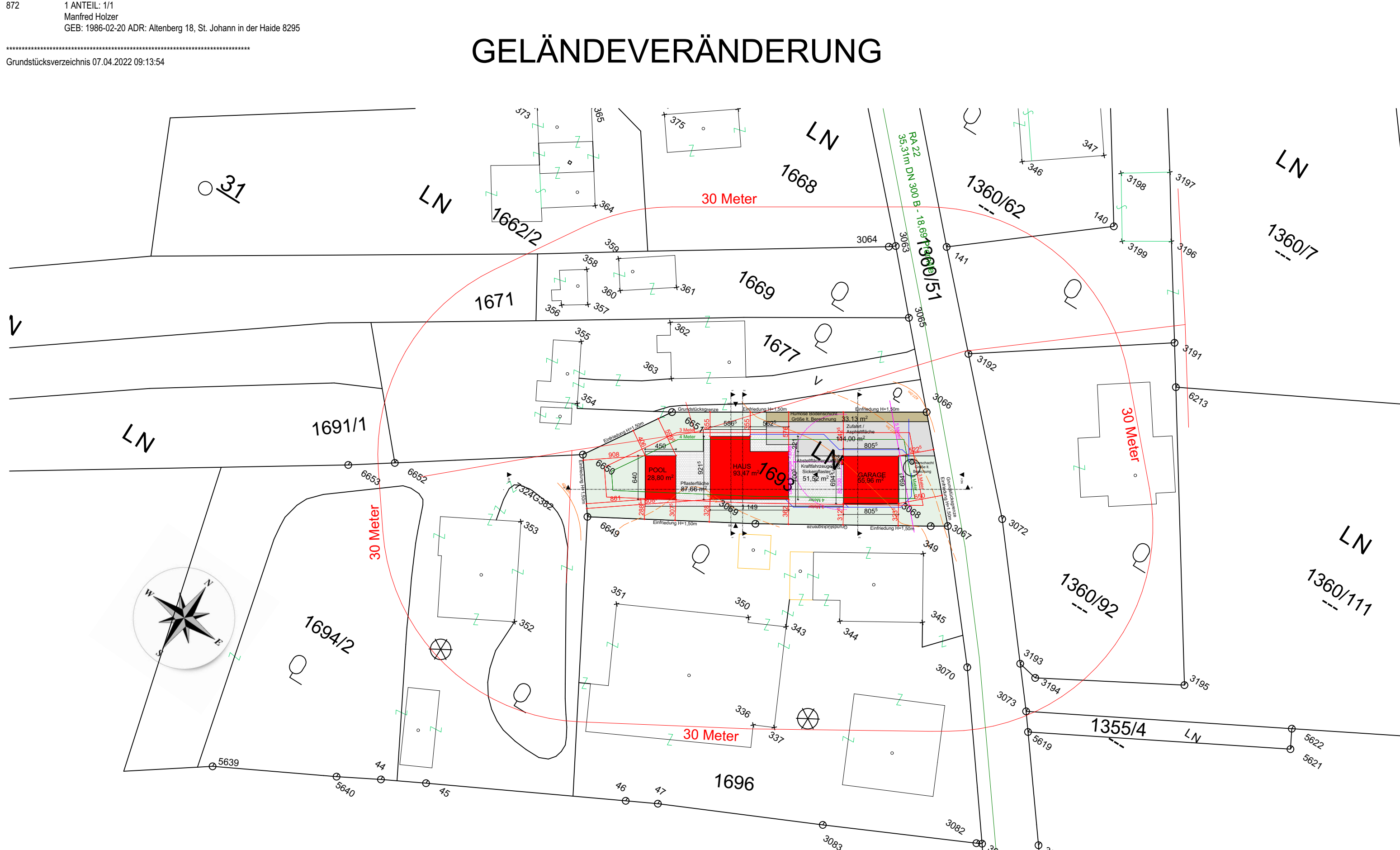
Sperrisen von Geländern und Treppengeländern

Öffnungen in Absturzsicherungen dürfen in einer Richtung nicht größer als 12cm sein. Von 10m bis 60m über Stufenunterkante oder Ständfläche dürfen keine horizontalen oder schiefen Umwehnungen angeordnet sein, es sei denn, die Öffnung ist in der vertikalen nicht größer als 20cm oder ein hochfestes wird auf andere Weise ersichert!

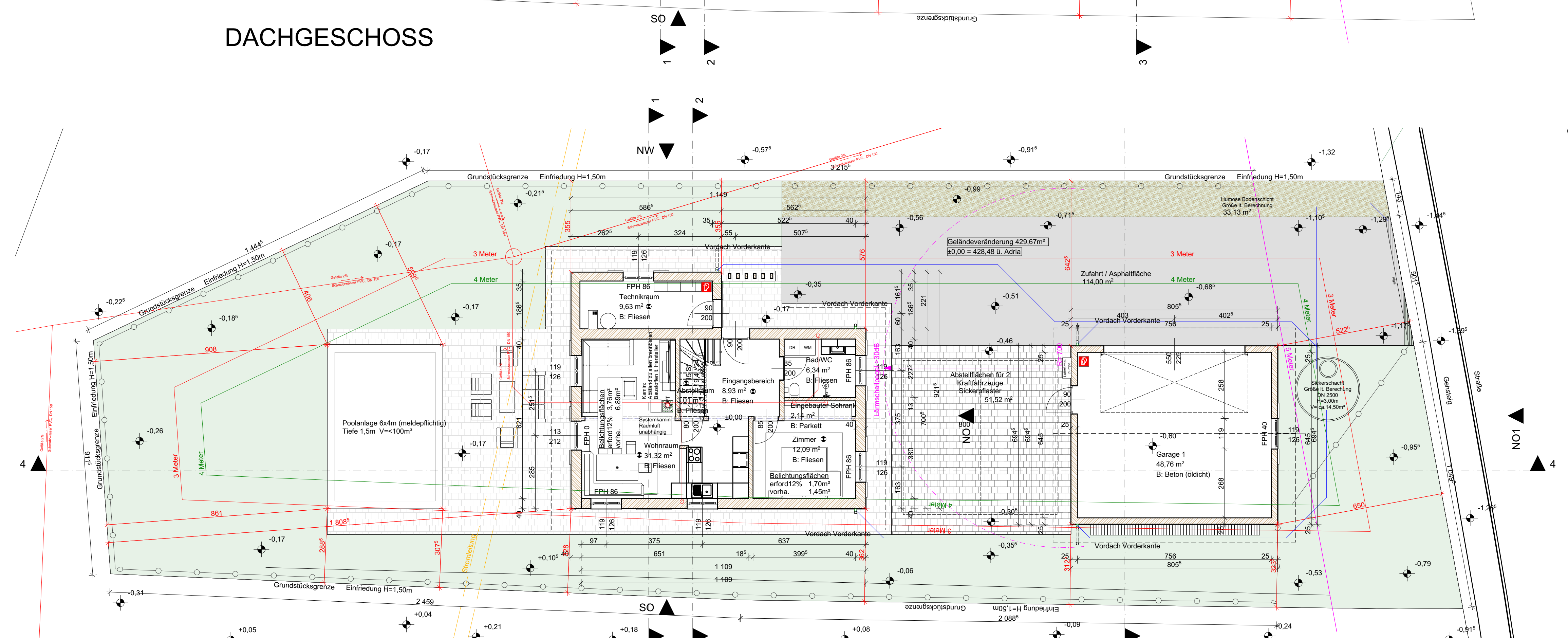
**Verglasungen mit absturzsichernder Funktion**  
 Verglasungen, die als Absturzsicherungen dienen, müssen unbeschadet der Bestimmungen gemäß S. 1.1 bis S. 1.3 aus gehärtetem Verbund-Sicherheitsglas gefertigt sein. Bei Isolierverglasungen und Verglasungen mit mehreren Scheiben gilt dies für zumindest eine Scheibe!

**KLASSIFIZIERUNGSSCHLÜSSEL gemäß ÖNorm EN 13501-2**

RE	R	REI	R
0	Raumabschluss	REI 30	Tragende Bauteile ohne Raumabschluss
1	Wärmedämmung	REI 30	Tragende Bauteile mit Raumabschluss
30	Brandwiderstandsdauer (in min)	REI 30	Feuerschutzfenster mit Schließvorrichtung
C	Selbstschließende Eigenschaft		
R	Tragfähigkeit	30 MINUTEN	Brandwiderstand
W	Strahlung	90 MINUTEN	Brandwiderstand
W	Widerstand gegen mechanische Beanspruchung	30 MINUTEN	Holzbrandwiderstand
S	Reinlichheit	180 MINUTEN	Holzbrandwiderstand
G	Widerstand gegen Raubbrand		Rauchwiderstand
K	Brandabschottung		Fluchtgehörigkeitsbeurteilung



### GELÄNDEVERÄNDERUNG



### DACHGESCHOSS

### ERDGESCHOSS

### LAGEPLAN 1:500

# Chalet Altenberg

Altenberg  
8295 St. Johann i. d. H.

**BAUVORHABEN:**  
 NEUBAU EINES EINFAMILIENHAUSES SOWIE DIE ERRICHTUNG VON GARAGEN, STÜTZMAUERN, EINER EINFRIEDUNG, GELÄNDEVERÄNDERUNG, EINER OBERFLÄCHENENTWASSERUNGSANLAGE UND DER AUFSTELLUNG EINER LUFTWÄRMEPUMPE

GST.NR.: 1693      EZ.: 731      KG: 64 142 Schönbühl

<b>GRUNDEIGENTÜMER:</b> Jürgen Kohlhauser Mitterberg 145 8294 Buch-St. Magdalena	<b>BAUHERBER:</b> Jürgen Kohlhauser Mitterberg 145 8294 Buch-St. Magdalena
<b>BAUFÜHRER:</b>	<b>PLANVERFASSER:</b>

**AMTLICHE GENEHMIGUNGSVERMERKE:**

<b>PLANINHALT:</b> Grundriss, Schnitt Ansichten, Lageplan	<b>PLANNUMMER:</b> 1
<b>MASSTAB:</b> 1:100 1:500	<b>GEZ.:</b> SP.D
<b>DATUM:</b> 23.04.2022	