



## WOHNHAUSANLAGE Gotthelfgasse 6, 1220 Wien

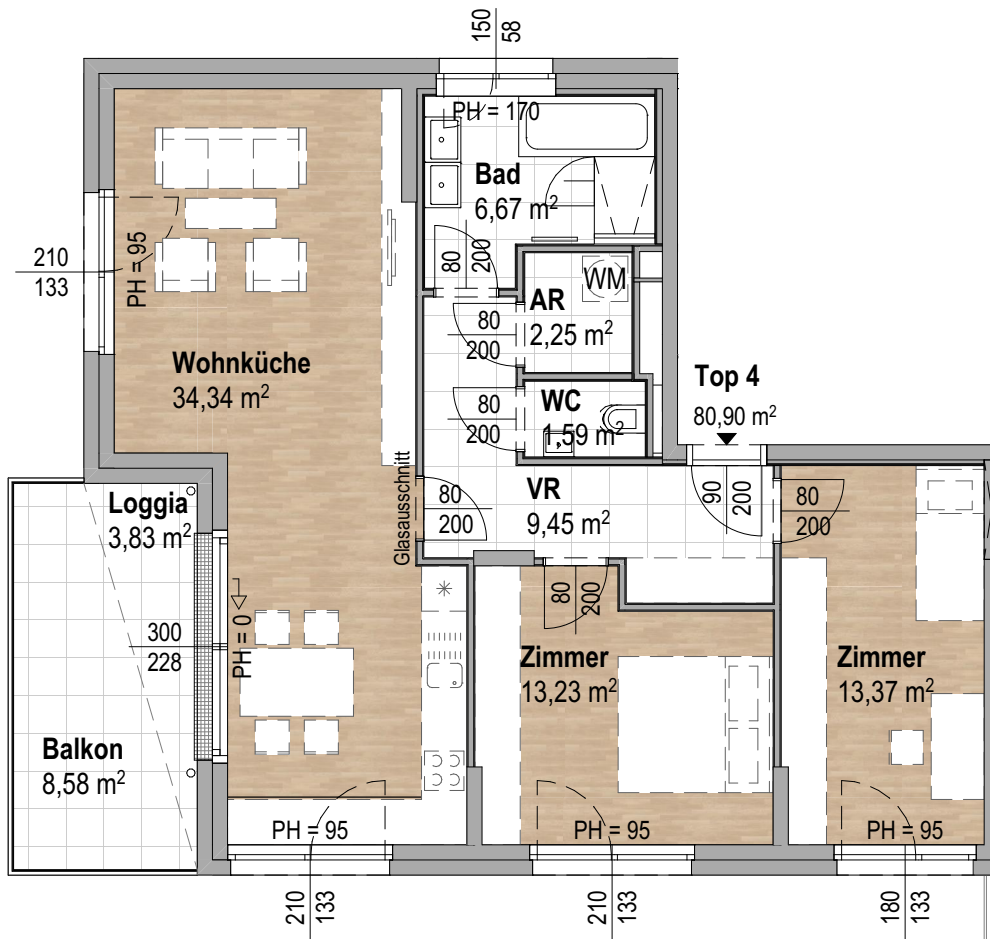
**Top 4** **1. OG**

Wohnnutzfläche	
Vorraum (VR)	9,45 m <sup>2</sup>
Abstellraum (AR)	2,25 m <sup>2</sup>
Bad	6,67 m <sup>2</sup>
WC	1,59 m <sup>2</sup>
Wohnküche	34,34 m <sup>2</sup>
Zimmer	13,23 m <sup>2</sup>
Zimmer	13,37 m <sup>2</sup>
<b>SUMME</b>	<b>80,90 m<sup>2</sup></b>
Loggia	3,83 m <sup>2</sup>
Balkon	8,58 m <sup>2</sup>
Einlagerungsraum (UG)	2,13 m <sup>2</sup>

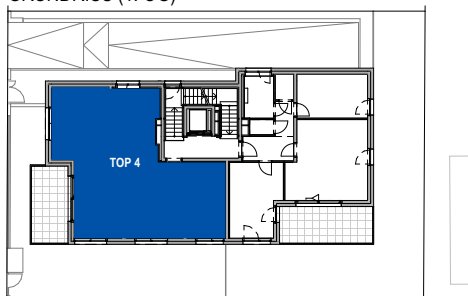
Plangrundlage: Bestandspläne 705\_08  
\_01\_LP\_GR\_250130

Datum: 30.01.2025

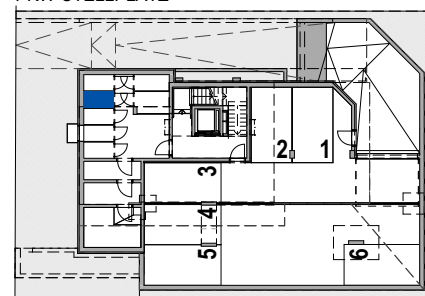
Architektur:  
**SYMBIOS**ARCHITEKTUR ZT GMBH



GRUNDRISS (1. OG)



EINLAGERUNGSRAUM  
PKW-STELLPLATZ



a) Dies ist kein Ausführungsplan - Maße ohne Gewähr. b) Technische und gestalterische Änderungen sowie behördliche Abstimmungen sind vorbehalten. c) Dieser Plan ist zur Anfertigung von Einbaumöbeln nicht geeignet. d) Fenstermasse sind Architekturlinien. e) Strichliert dargestellte Einrichtung dient nur zur Veranschaulichung und ist nicht Teil der Grundausstattung. f) Details zu Installationen und zur Möblierung sind der Bau- und Ausstattungsbeschreibung zu entnehmen.



## WOHNHAUSANLAGE Gotthelfgasse 6, 1220 Wien

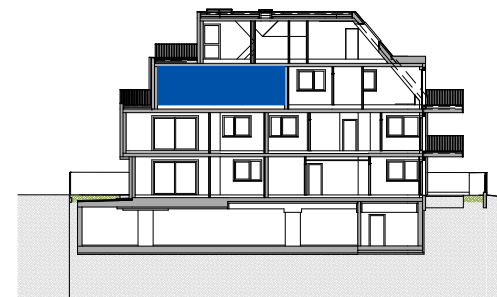
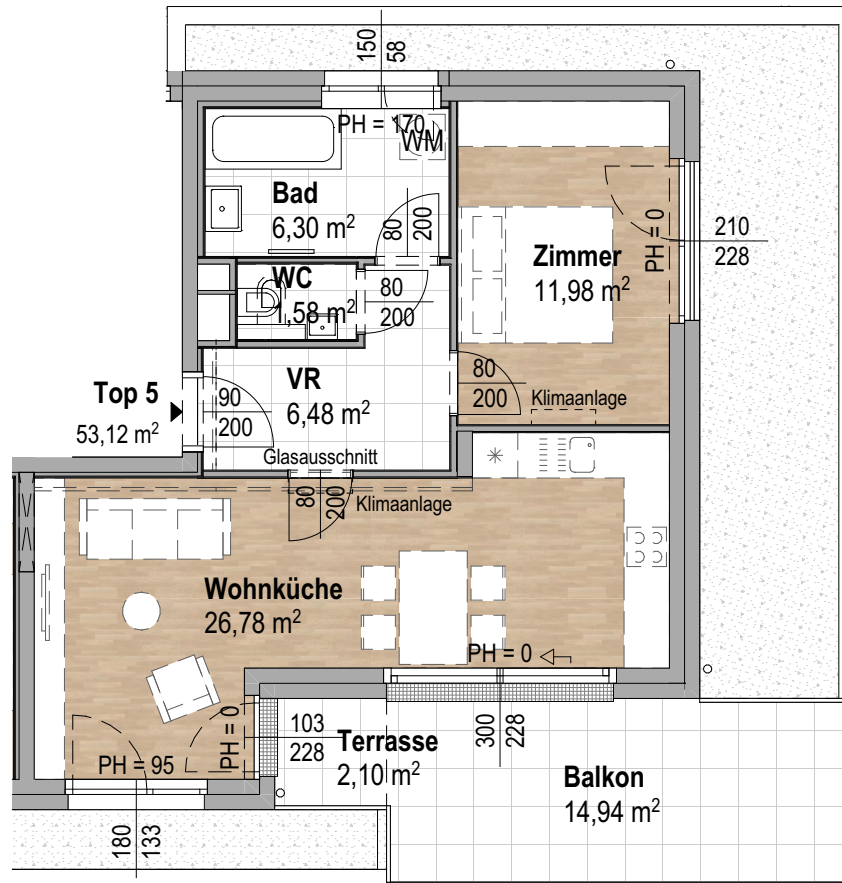
**Top 5** **1. DG**

Wohnnutzfläche	
Vorraum (VR)	6,48 m <sup>2</sup>
Bad	6,30 m <sup>2</sup>
WC	1,58 m <sup>2</sup>
Wohnküche	26,78 m <sup>2</sup>
Zimmer	11,98 m <sup>2</sup>
<b>SUMME</b>	<b>53,12 m<sup>2</sup></b>
Balkon	14,94 m <sup>2</sup>
Terrasse	2,10 m <sup>2</sup>
Einlagerungsraum (UG)	2,13 m <sup>2</sup>

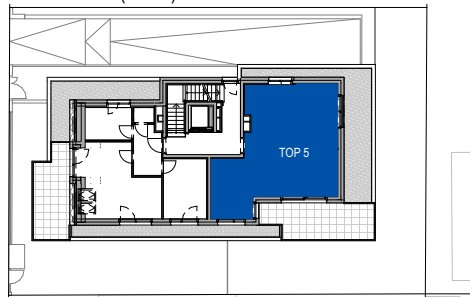
Plangrundlage: Bestandspläne 705\_08  
\_01\_LP\_GR\_250130

Datum: 30.01.2025

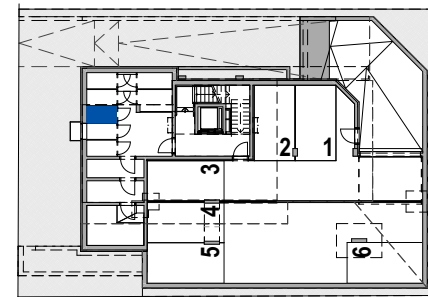
Architektur:  
**SYMBIOS**ARCHITEKTUR ZT GMBH



GRUNDRISS (1. DG)



EINLAGERUNGSRAUM  
PKW-STELLPLATZ



a) Dies ist kein Ausführungsplan - Maße ohne Gewähr. b) Technische und gestalterische Änderungen sowie behördliche Abstimmungen sind vorbehalten. c) Dieser Plan ist zur Anfertigung von Einbaumöbeln nicht geeignet. d) Fenstermasse sind Architekturlinien. e) Strichliert dargestellte Einrichtung dient nur zur Veranschaulichung und ist nicht Teil der Grundausstattung. f) Details zu Installationen und zur Möblierung sind der Bau- und Ausstattungsbeschreibung zu entnehmen.



WOHNHAUSANLAGE  
Gotthelfgasse 6, 1220 Wien

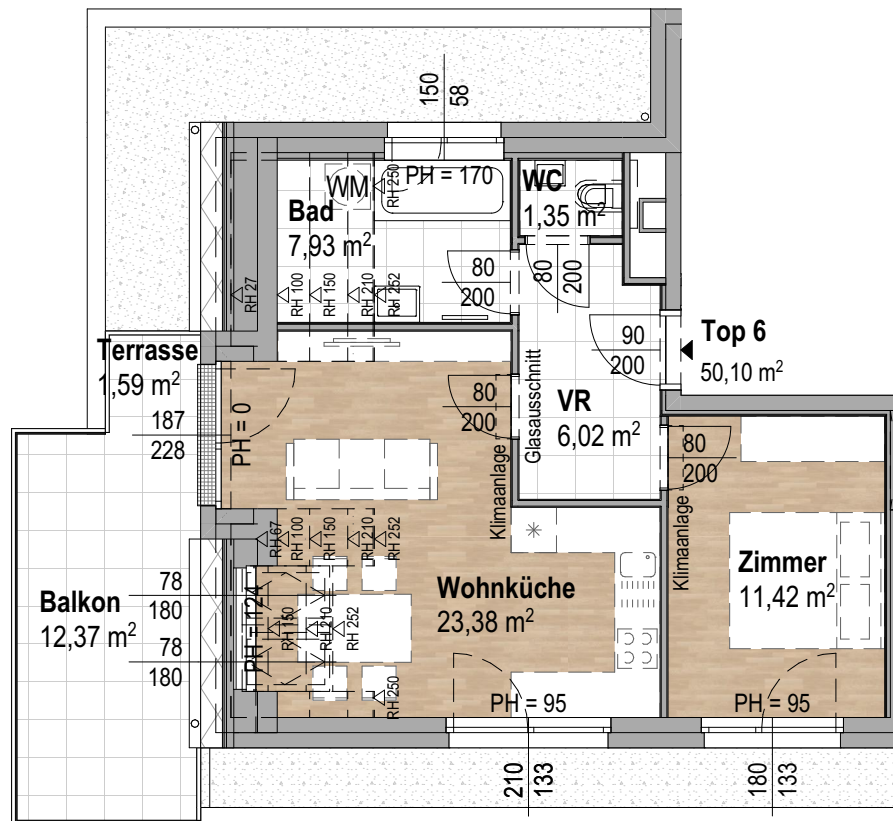
**Top 6** **1. DG**

Wohnnutzfläche	
Vorraum (VR)	6,02 m <sup>2</sup>
Bad	7,93 m <sup>2</sup>
WC	1,35 m <sup>2</sup>
Wohnküche	23,38 m <sup>2</sup>
Zimmer	11,42 m <sup>2</sup>
<b>SUMME</b>	<b>50,10 m<sup>2</sup></b>
Balkon	12,37 m <sup>2</sup>
Terrasse	1,59 m <sup>2</sup>
Einlagerungsraum (UG)	2,13 m <sup>2</sup>

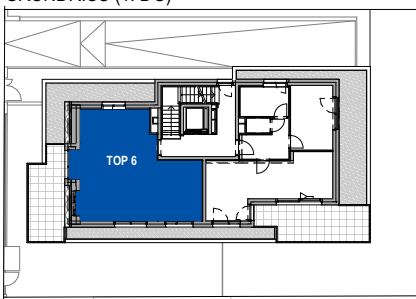
Plangrundlage: Bestandspläne 705\_08  
\_01\_LP\_GR\_250130

Datum: 30.01.2025

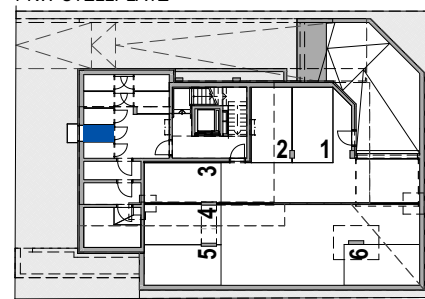
Architektur:  
**SYMBIOS**ARCHITEKTUR ZT GMBH



GRUNDRISS (1. DG)



EINLAGERUNGSRAUM  
PKW-STELLPLATZ



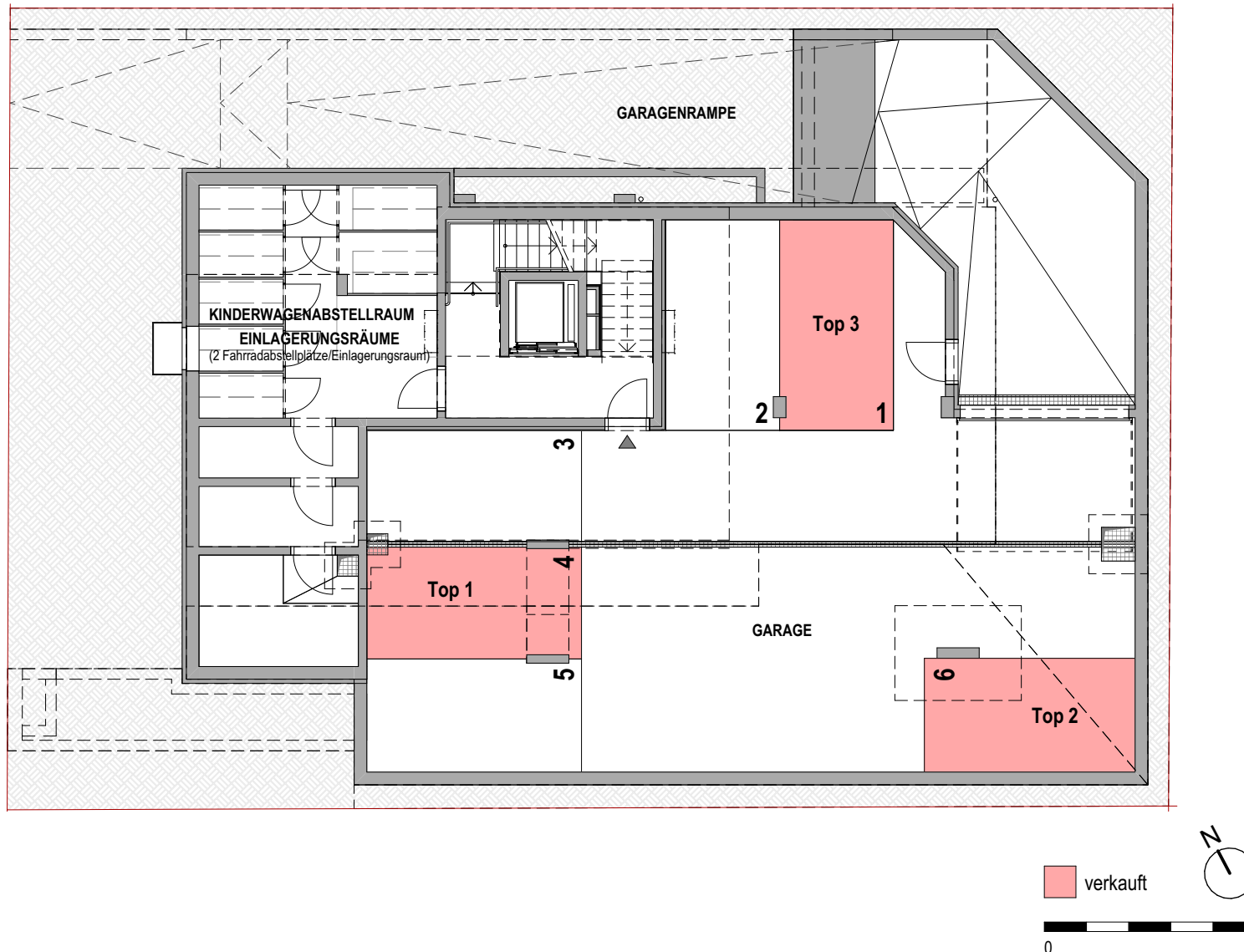
a) Dies ist kein Ausführungsplan - Maße ohne Gewähr. b) Technische und gestalterische Änderungen sowie behördliche Abstimmungen sind vorbehalten. c) Dieser Plan ist zur Anfertigung von Einbaumöbeln nicht geeignet. d) Fenstermasse sind Architekturlinien. e) Strichliert dargestellte Einrichtung dient nur zur Veranschaulichung und ist nicht Teil der Grundausrüstung. f) Details zu Installationen und zur Möblierung sind der Bau- und Ausstattungsbeschreibung zu entnehmen.





WOHNHAUSANLAGE  
Gotthelfgasse 6, 1220 Wien

GRUNDRISS  
UNTERGESCHOSS



a) Dies ist kein Ausführungsplan - Maße ohne Gewähr. b) Technische und gestalterische Änderungen sowie behördliche Abstimmungen sind vorbehalten. c) Dieser Plan ist zur Anfertigung von Einbaumöbeln nicht geeignet. d) Fenstermasse sind Architekturlinien. e) Strichliert dargestellte Einrichtung dient nur zur Veranschaulichung und ist nicht Teil der Grundausrüstung. f) Details zu Installationen und zur Möblierung sind der Bau- und Ausstattungsbeschreibung zu entnehmen.

PLANGRUNDLAGE: POLIERPLÄNE INDEX C

Datum: 27.05.2025

Architektur:

SYMBIOSARCHITEKTUR ZT GMBH

Übersichtsplan UG



WOHNHAUSANLAGE  
Gotthelfgasse 6, 1220 Wien

## LAGEPLAN

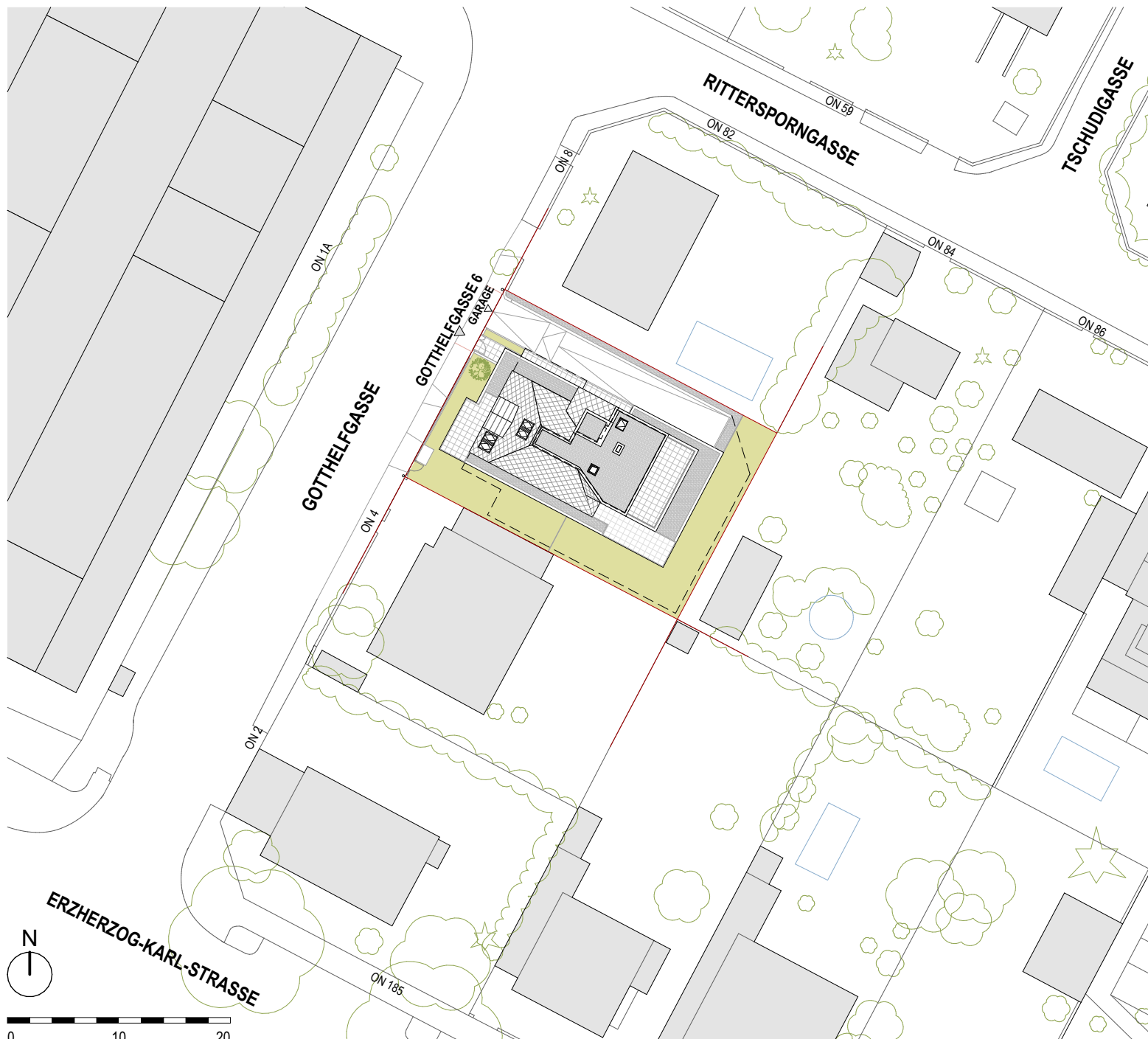
Bestandspläne 705\_08\_01\_LP\_GR\_250130

Datum: 30.01.2025

Architektur:

**SYMBIOS**ARCHITEKTUR ZT GMBH

Lageplan



a) Dies ist kein Ausführungsplan - Maße ohne Gewähr. b) Technische und gestalterische Änderungen sowie behördliche Abstimmungen sind vorbehalten. c) Dieser Plan ist zur Anfertigung von Einbaumöbeln nicht geeignet. d) Fenstermasse sind Architekturlinien. e) Strichliert dargestellte Einrichtung dient nur zur Veranschaulichung und ist nicht Teil der Grundausstattung. f) Details zu Installationen und zur Möblierung sind der Bau- und Ausstattungsbeschreibung zu entnehmen.