

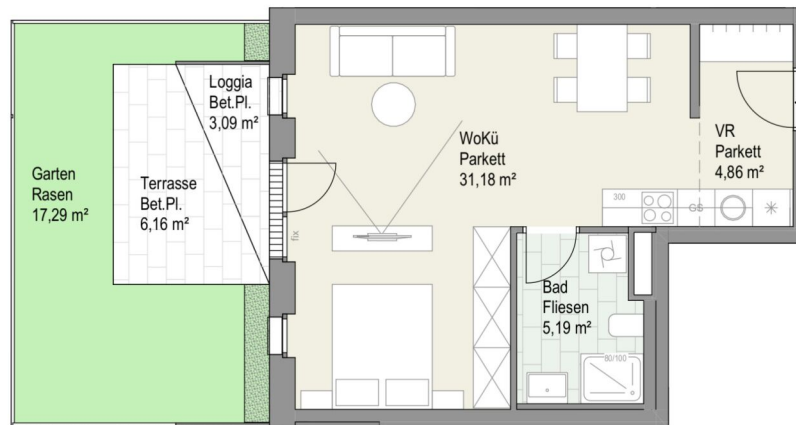


Ihre EHL Planmappe

Am langen Felde 24, 1220 Wien

Wir leben
Immobilien.

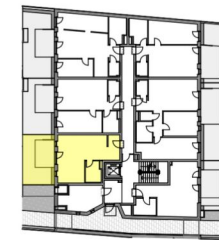
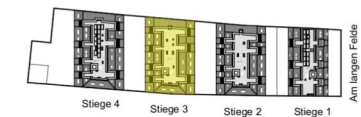




Raiffeisen
Vorsorge Wohnung



Am langen Felde 24 1220 Wien



Stiege 3 Top 1 Erdgeschoss

1 Zimmer Wohnung

Wohnnutzfläche	ca. 41,23 m ²
Loggia	ca. 3,09 m ²
Terrasse	ca. 6,16 m ²
Garten	ca. 17,29 m ²
Einlagerungsraum	ca. 4,08 m ²
Raumhöhe	ca. 2,52 m

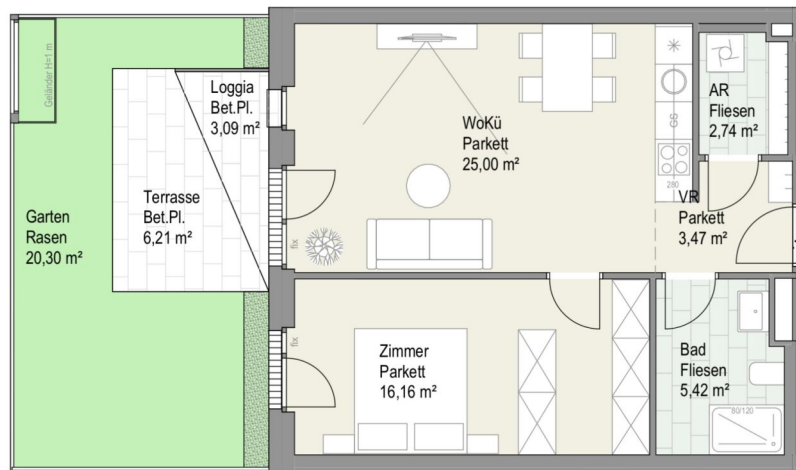


S/S/S SOYKA/SILBER/SOYKA
ARCHITECTEN 13.9.2023

Die Ausstattung erfolgt gemäß der Bau- und Ausstattungsbeschreibung. Die dargestellte Möblierung ausgenommen Küche, Badewanne, Dusche, Waschtisch und WC dient lediglich als Einrichtungsvorschlag. Die Raum- und Wohnungsgrößen können sich im Zuge der Ausführung geringfügig ändern. Die in den Plänen dargestellten Maße sind nicht zur Bestellung von Einbaumöbeln geeignet - Naturmaße erforderlich! Notwendige bauliche Änderungen haben keinen Einfluss auf den Kaufpreis. Unverbindliche Plankopie, Druckfehler, Irrtum und Änderungen vorbehalten.

1 ZIMMER 41,23 m² WOHNFLÄCHE

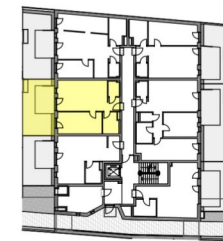
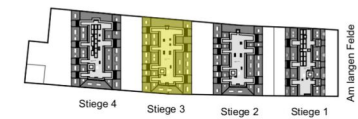
KAUFPREIS EIGENNUTZER: € 307.200, ANLEGER: € 269.500



Raiffeisen
Vorsorge Wohnung



Am langen Felde 24 1220 Wien



Stiege 3 Top 2 Erdgeschoss

2 Zimmer Wohnung

Wohnnutzfläche	ca. 52,79 m ²
Loggia	ca. 3,09 m ²
Terrasse	ca. 6,21 m ²
Garten	ca. 20,30 m ²
Einlagerungsraum	ca. 4,46 m ²
Raumhöhe	ca. 2,52 m

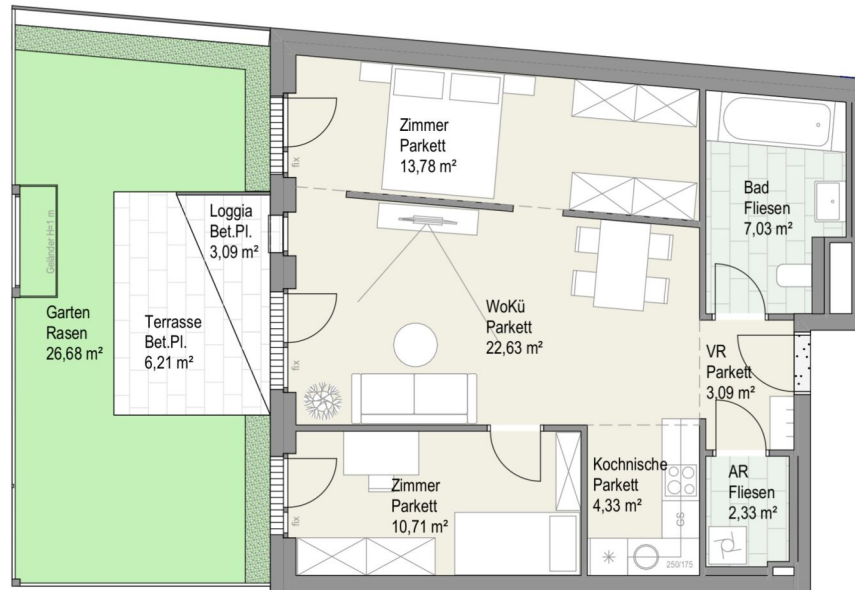


S/S/S SOYKA/SILBER/SOYKA
ARCHITEKTEN 13.9.2023

Die Ausstattung erfolgt gemäß der Bau- und Ausstattungsbeschreibung. Die dargestellte Möblierung ausgenommen Küche, Badewanne, Dusche, Waschtisch und WC dient lediglich als Einrichtungsvorschlag. Die Raum- und Wohnungsgrößen können sich im Zuge der Ausführung geringfügig ändern. Die in den Plänen dargestellten Maße sind nicht zur Bestellung von Einbaumöbeln geeignet - Naturmaße erforderlich! Notwendige bauliche Änderungen haben keinen Einfluss auf den Kaufpreis. Unverbindliche Plankopie, Druckfehler, Irrtum und Änderungen vorbehalten.

2 ZIMMER 52,79 m² WOHNFLÄCHE

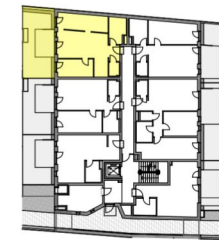
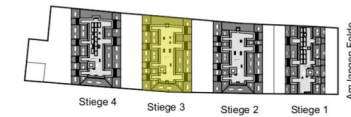
KAUFPREIS EIGENNUTZER: € 379.300, ANLEGER: € 332.900



Raiffeisen
Vorsorge Wohnung



Am langen Felde 24 1220 Wien



Stiege 3 Top 3 Erdgeschoss

3 Zimmer Wohnung

Wohnnutzfläche	ca. 63,90 m ²
Loggia	ca. 3,09 m ²
Terrasse	ca. 6,21 m ²
Garten	ca. 26,68 m ²
Einlagerungsraum	ca. 4,54 m ²
Raumhöhe	ca. 2,52 m



S/S/S SOYKA/SILBER/SOYKA
ARCHITECTEN 13.9.2023

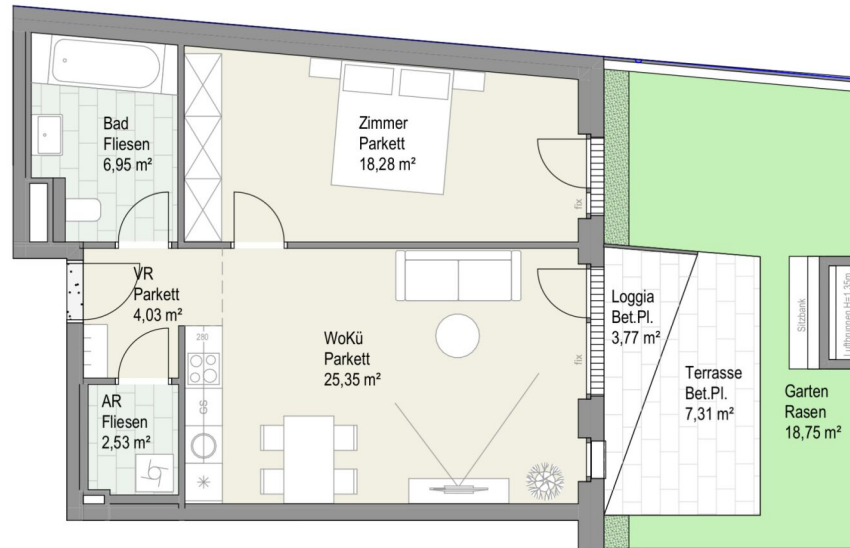
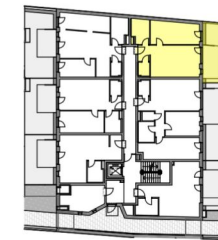
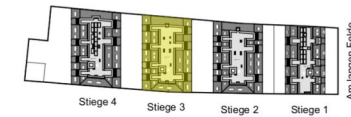
Die Ausstattung erfolgt gemäß der Bau- und Ausstattungsbeschreibung. Die dargestellte Möblierung ausgenommen Küche, Badewanne, Dusche, Waschtisch und WC dient lediglich als Einrichtungsvorschlag. Die Raum- und Wohnungsgrößen können sich im Zuge der Ausführung geringfügig ändern. Die in den Plänen dargestellten Maße sind nicht zur Bestellung von Einbaumöbeln geeignet - Naturmaße erforderlich! Notwendige bauliche Änderungen haben keinen Einfluss auf den Kaufpreis. Unverbindliche Plankopie. Druckfehler, Irrtum und Änderungen vorbehalten.



Raiffeisen
Vorsorge Wohnung



Am langen Felde 24 1220 Wien



Stiege 3 Top 4 Erdgeschoss

2 Zimmer Wohnung

Wohnnutzfläche	ca. 57,14 m ²
Loggia	ca. 3,77 m ²
Terrasse	ca. 7,31 m ²
Garten	ca. 18,75 m ²
Einlagerungsraum	ca. 3,97 m ²
Raumhöhe	ca. 2,52 m

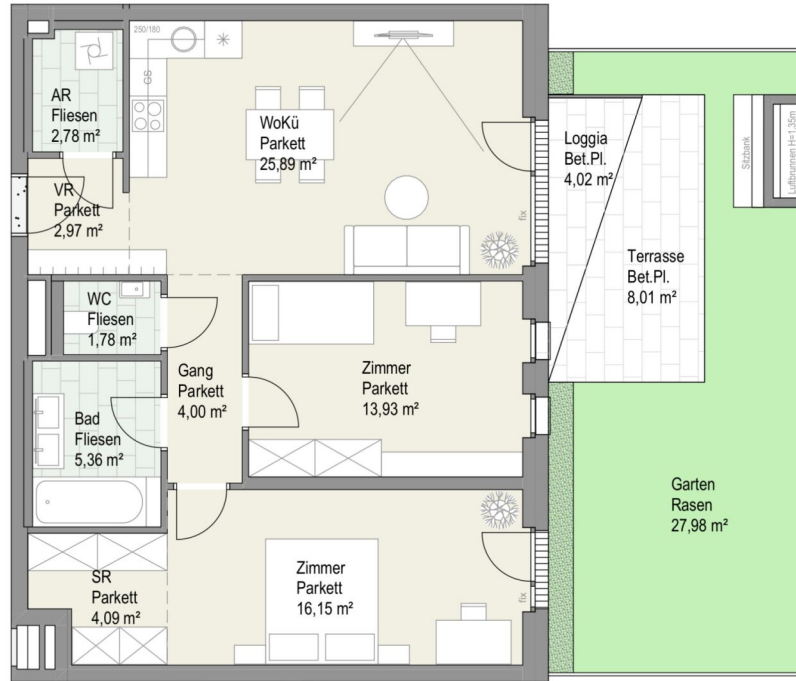


S/S/S SOYKA/SILBER/SOYKA
ARCHITEKTEN 13.9.2023

Die Ausstattung erfolgt gemäß der Bau- und Ausstattungsbeschreibung. Die dargestellte Möblierung ausgenommen Küche, Badewanne, Dusche, Waschtisch und WC dient lediglich als Einrichtungsvorschlag. Die Raum- und Wohnungsgrößen können sich im Zuge der Ausführung geringfügig ändern. Die in den Plänen dargestellten Maße sind nicht zur Bestellung von Einbaumöbeln geeignet - Naturmaße erforderlich! Notwendige bauliche Änderungen haben keinen Einfluss auf den Kaufpreis. Unverbindliche Plankopie. Druckfehler, Irrtum und Änderungen vorbehalten.

2 ZIMMER 57,14 m² WOHNFLÄCHE

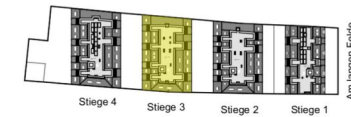
KAUFPREIS EIGENNUTZER: € 412.000, ANLEGER: € 361.600



Raiffeisen
 Vorsorge Wohnung



Am langen Felde 24 1220 Wien



Stiege 3 Top 5 Erdgeschoss

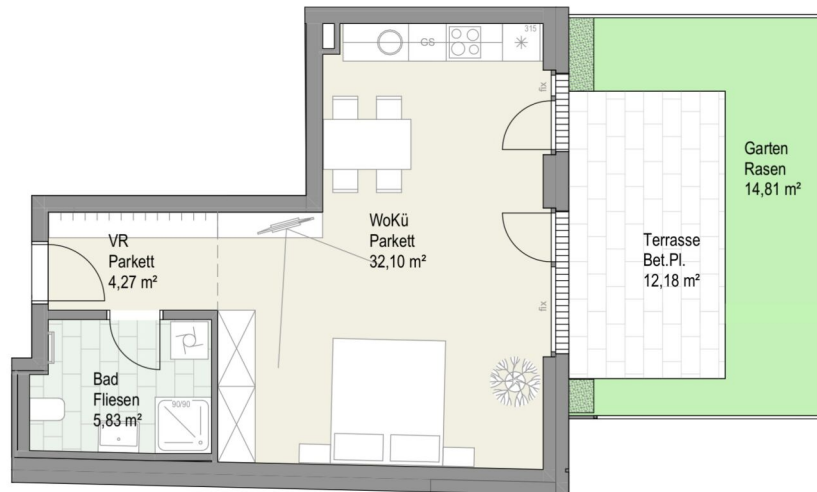
3 Zimmer Wohnung

Wohnnutzfläche	ca. 76,95 m ²
Loggia	ca. 4,02 m ²
Terrasse	ca. 8,01 m ²
Garten	ca. 27,98 m ²
Einlagerungsraum	ca. 3,90 m ²
Raumhöhe	ca. 2,52 m



S/S/S SOYKA/SILBER/SOYKA
 ARCHITECTEN 13.9.2023

Die Ausstattung erfolgt gemäß der Bau- und Ausstattungsbeschreibung. Die dargestellte Möblierung ausgenommen Küche, Badewanne, Dusche, Waschtisch und WC dient lediglich als Einrichtungsvorschlag. Die Raum- und Wohnungsgrößen können sich im Zuge der Ausführung geringfügig ändern. Die in den Plänen dargestellten Maße sind nicht zur Bestellung von Einbaumöbeln geeignet - Naturmaße erforderlich! Notwendige bauliche Änderungen haben keinen Einfluss auf den Kaufpreis. Unverbindliche Plankopie. Druckfehler, Irrtum und Änderungen vorbehalten.



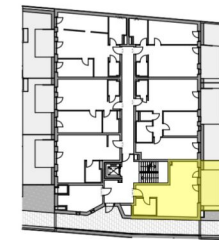
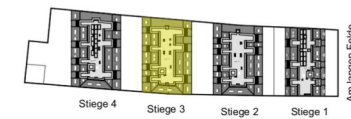
Die Ausstattung erfolgt gemäß der Bau- und Ausstattungsbeschreibung. Die dargestellte Möblierung ausgenommen Küche, Badewanne, Dusche, Waschtisch und WC dient lediglich als Einrichtungsvorschlag. Die Raum- und Wohnungsgrößen können sich im Zuge der Ausführung geringfügig ändern. Die in den Plänen dargestellten Maße sind nicht zur Bestellung von Einbaumöbeln geeignet - Naturmaße erforderlich! Notwendige bauliche Änderungen haben keinen Einfluss auf den Kaufpreis. Unverbindliche Plankopie. Druckfehler, Irrtum und Änderungen vorbehalten.



Raiffeisen
 Vorsorge Wohnung



Am langen Felde 24 1220 Wien



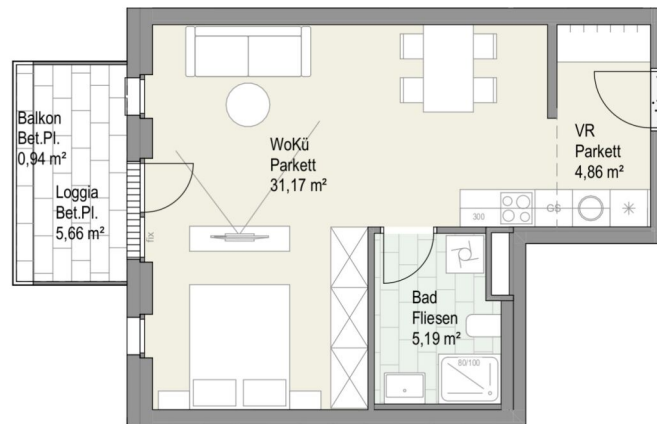
Stiege 3 Top 6 Erdgeschoss

1 Zimmer Wohnung

Wohnnutzfläche	ca. 42,20 m ²
Terrasse	ca. 12,18 m ²
Garten	ca. 14,81 m ²
Einlagerungsraum	ca. 3,57 m ²
Raumhöhe	ca. 2,52 m



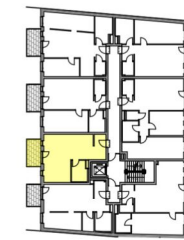
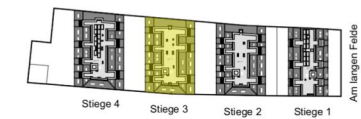
S/S/S SOYKA/SILBER/SOYKA
 ARCHITECTEN 23.1.2024



Raiffeisen
Vorsorge Wohnung



Am langen Felde 24 1220 Wien



Stiege 3 Top 7 1. Obergeschoss

1 Zimmer Wohnung

Wohnnutzfläche	ca. 41,22 m ²
Loggia	ca. 5,66 m ²
Balkon	ca. 0,94 m ²
Einlagerungsraum	ca. 3,97 m ²
Raumhöhe	ca. 2,52 m

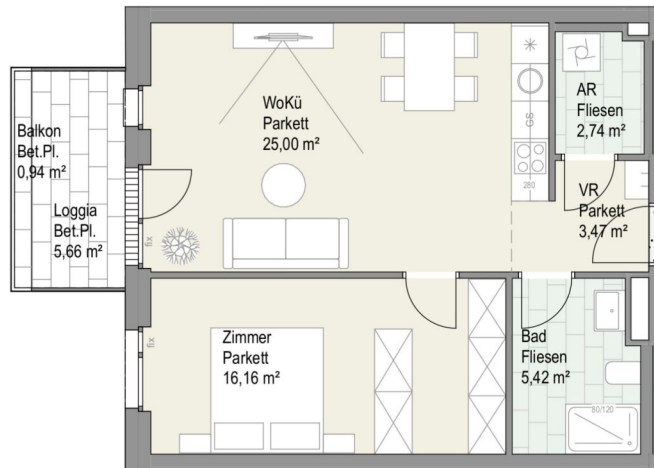


S/S/S SOYKA/SILBER/SOYKA
ARCHITEKTEN 13.9.2023

Die Ausstattung erfolgt gemäß der Bau- und Ausstattungsbeschreibung. Die dargestellte Möblierung ausgenommen Küche, Badewanne, Dusche, Waschtisch und WC dient lediglich als Einrichtungsvorschlag. Die Raum- und Wohnungsgrößen können sich im Zuge der Ausführung geringfügig ändern. Die in den Plänen dargestellten Maße sind nicht zur Bestellung von Einbaumöbeln geeignet - Naturmaße erforderlich! Notwendige bauliche Änderungen haben keinen Einfluss auf den Kaufpreis. Unverbindliche Plankopie. Druckfehler, Irrtum und Änderungen vorbehalten.

1 ZIMMER 41,22 m² WOHNFLÄCHE

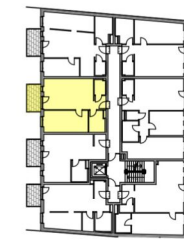
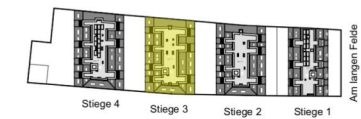
KAUFPREIS EIGENNUTZER: € 302.100, ANLEGER: € 265.000



Raiffeisen
Vorsorge Wohnung



Am langen Felde 24 1220 Wien



Stiege 3 Top 8 1. Obergeschoss

2 Zimmer Wohnung

Wohnnutzfläche	ca. 52,79 m ²
Loggia	ca. 5,66 m ²
Balkon	ca. 0,94 m ²
Einlagerungsraum	ca. 3,90 m ²
Raumhöhe	ca. 2,52 m

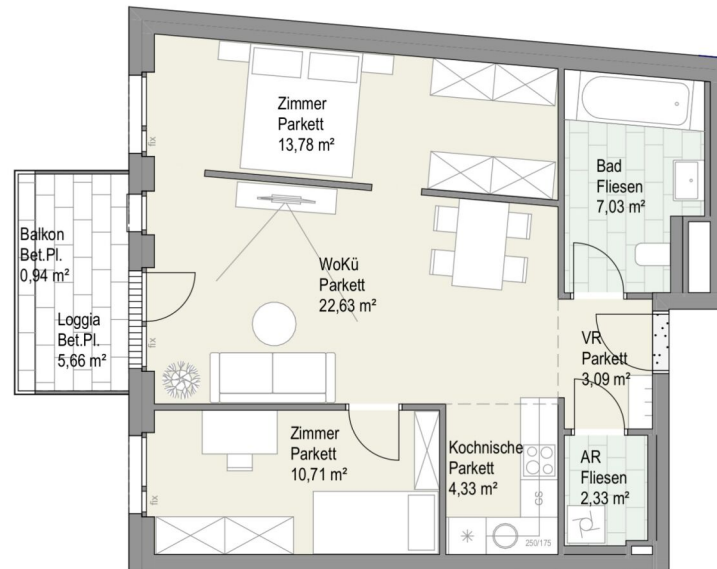


S/S/S SOYKA/SILBER/SOYKA
ARCHITEKTEN 13.9.2023

Die Ausstattung erfolgt gemäß der Bau- und Ausstattungsbeschreibung. Die dargestellte Möblierung ausgenommen Küche, Badewanne, Dusche, Waschtisch und WC dient lediglich als Einrichtungsvorschlag. Die Raum- und Wohnungsgrößen können sich im Zuge der Ausführung geringfügig ändern. Die in den Plänen dargestellten Maße sind nicht zur Bestellung von Einbaumöbeln geeignet - Naturmaße erforderlich! Notwendige bauliche Änderungen haben keinen Einfluss auf den Kaufpreis. Unverbindliche Plankopie, Druckfehler, Irrtum und Änderungen vorbehalten.

2 ZIMMER 52,79 m² WOHNFLÄCHE

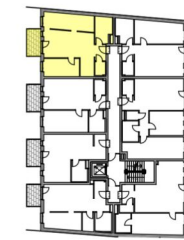
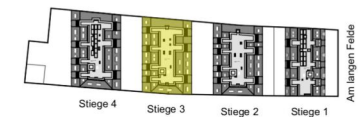
KAUFPREIS EIGENNUTZER: € 373.600, ANLEGER: € 328.000



Raiffeisen
Vorsorge Wohnung



Am langen Felde 24 1220 Wien



Stiege 3 Top 9 1. Obergeschoss

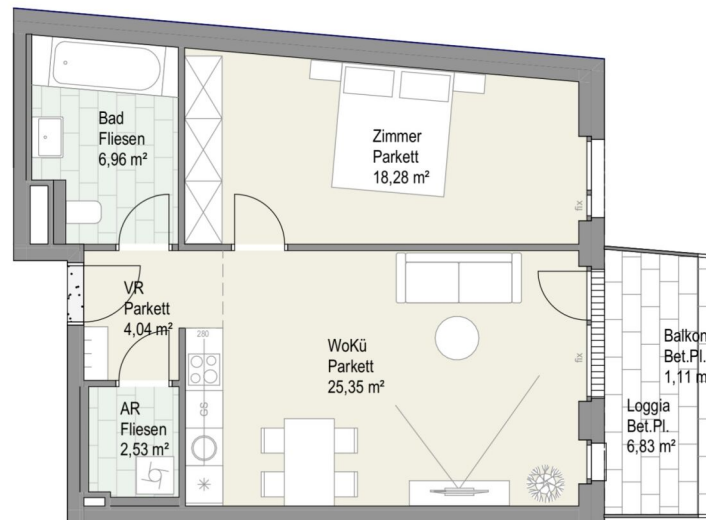
3 Zimmer Wohnung

Wohnnutzfläche	ca. 63,90 m ²
Loggia	ca. 5,66 m ²
Balkon	ca. 0,94 m ²
Einlagerungsraum	ca. 3,97 m ²
Raumhöhe	ca. 2,52 m



S/S/S SOYKA/SILBER/SOYKA
ARCHITEKTEN 13.9.2023

Die Ausstattung erfolgt gemäß der Bau- und Ausstattungsbeschreibung. Die dargestellte Möblierung ausgenommen Küche, Badewanne, Dusche, Waschtisch und WC dient lediglich als Einrichtungsvorschlag. Die Raum- und Wohnungsgrößen können sich im Zuge der Ausführung geringfügig ändern. Die in den Plänen dargestellten Maße sind nicht zur Bestellung von Einbaumöbeln geeignet - Naturmaße erforderlich! Notwendige bauliche Änderungen haben keinen Einfluss auf den Kaufpreis. Unverbindliche Plankopie. Druckfehler, Irrtum und Änderungen vorbehalten.



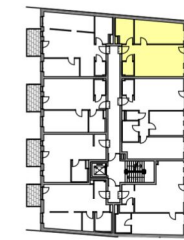
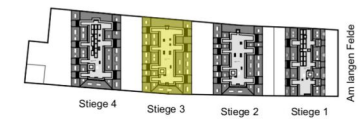
Die Ausstattung erfolgt gemäß der Bau- und Ausstattungsbeschreibung. Die dargestellte Möblierung ausgenommen Küche, Badewanne, Dusche, Waschtisch und WC dient lediglich als Einrichtungsvorschlag. Die Raum- und Wohnungsgrößen können sich im Zuge der Ausführung geringfügig ändern. Die in den Plänen dargestellten Maße sind nicht zur Bestellung von Einbaumöbeln geeignet - Naturmaße erforderlich! Notwendige bauliche Änderungen haben keinen Einfluss auf den Kaufpreis. Unverbindliche Plankopie. Druckfehler, Irrtum und Änderungen vorbehalten.



Raiffeisen
Vorsorge Wohnung



Am langen Felde 24 1220 Wien



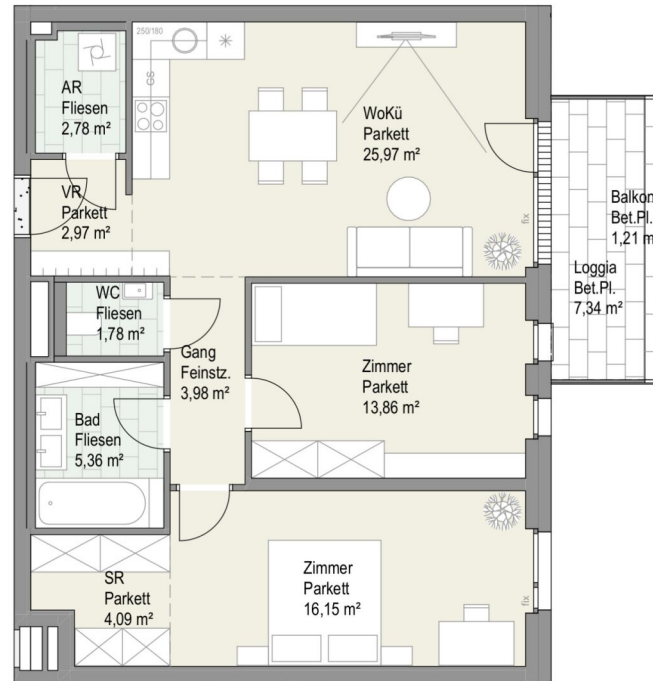
Stiege 3 Top 10 1. Obergeschoss

2 Zimmer Wohnung

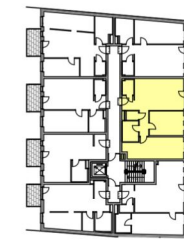
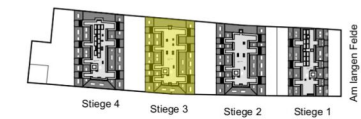
Wohnnutzfläche	ca. 57,16 m ²
Loggia	ca. 6,83 m ²
Balkon	ca. 1,11 m ²
Einlagerungsraum	ca. 4,17 m ²
Raumhöhe	ca. 2,52 m



S/S/S SOYKA/SILBER/SOYKA
ARCHITECTEN 13.9.2023



Am langen Felde 24 1220 Wien



Stiege 3 Top 11 1. Obergeschoss

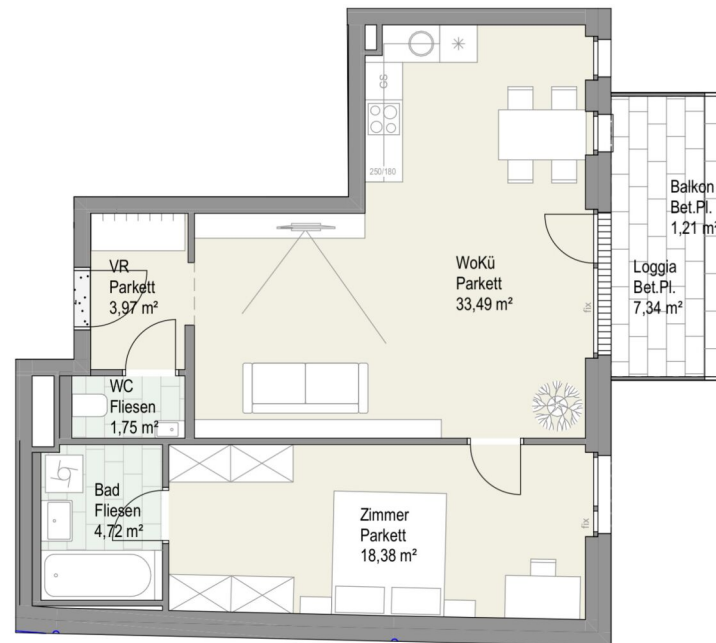
3 Zimmer Wohnung

Wohnnutzfläche	ca. 76,94 m ²
Loggia	ca. 7,34 m ²
Balkon	ca. 1,21 m ²
Einlagerungsraum	ca. 4,10 m ²
Raumhöhe	ca. 2,52 m

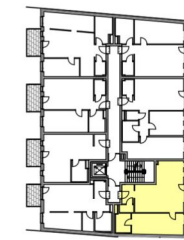
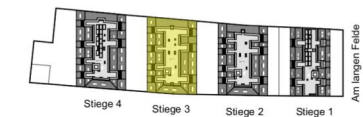


S/S/S SOYKA/SILBER/SOYKA
ARCHITEKTEN 13.9.2023

Die Ausstattung erfolgt gemäß der Bau- und Ausstattungsbeschreibung. Die dargestellte Möblierung ausgenommen Küche, Badewanne, Dusche, Waschtisch und WC dient lediglich als Einrichtungsvorschlag. Die Raum- und Wohnungsgrößen können sich im Zuge der Ausführung geringfügig ändern. Die in den Plänen dargestellten Maße sind nicht zur Bestellung von Einbaumöbeln geeignet - Naturmaße erforderlich! Notwendige bauliche Änderungen haben keinen Einfluss auf den Kaufpreis. Unverbindliche Plankopie, Druckfehler, Irrtum und Änderungen vorbehalten.



Am langen Felde 24 1220 Wien



Stiege 3 Top 12 1. Obergeschoss

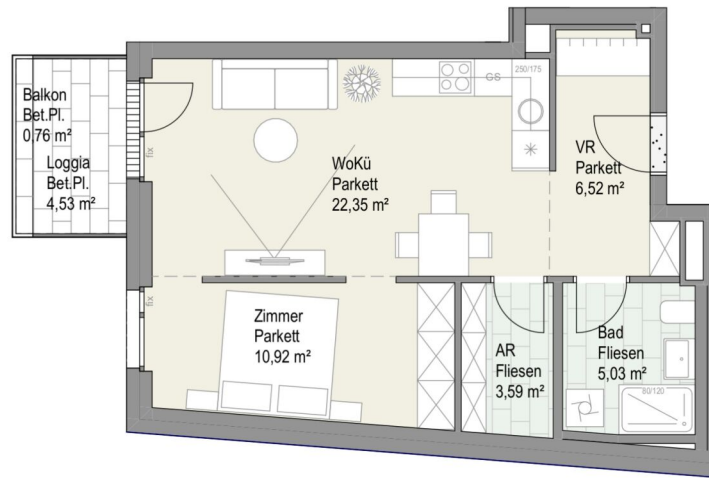
2 Zimmer Wohnung

Wohnnutzfläche	ca. 62,31 m ²
Loggia	ca. 7,34 m ²
Balkon	ca. 1,21 m ²
Einlagerungsraum	ca. 4,17 m ²
Raumhöhe	ca. 2,52 m



S/S/S SOYKA/SILBER/SOYKA ARCHITEKTEN 13.9.2023

Die Ausstattung erfolgt gemäß der Bau- und Ausstattungsbeschreibung. Die dargestellte Möblierung ausgenommen Küche, Badewanne, Dusche, Waschtisch und WC dient lediglich als Einrichtungsvorschlag. Die Raum- und Wohnungsgrößen können sich im Zuge der Ausführung geringfügig ändern. Die in den Plänen dargestellten Maße sind nicht zur Bestellung von Einbaumöbeln geeignet - Naturmaße erforderlich! Notwendige bauliche Änderungen haben keinen Einfluss auf den Kaufpreis. Unverbindliche Plankopie, Druckfehler, Irrtum und Änderungen vorbehalten.



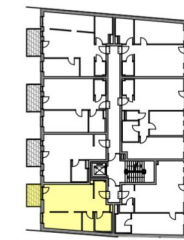
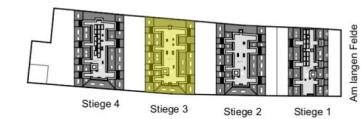
Die Ausstattung erfolgt gemäß der Bau- und Ausstattungsbeschreibung. Die dargestellte Möblierung ausgenommen Küche, Badewanne, Dusche, Waschtisch und WC dient lediglich als Einrichtungsvorschlag. Die Raum- und Wohnungsgrößen können sich im Zuge der Ausführung geringfügig ändern. Die in den Plänen dargestellten Maße sind nicht zur Bestellung von Einbaumöbeln geeignet - Naturmaße erforderlich! Notwendige bauliche Änderungen haben keinen Einfluss auf den Kaufpreis. Unverbindliche Plankopie. Druckfehler, Irrtum und Änderungen vorbehalten.



Raiffeisen
Vorsorge Wohnung



Am langen Felde 24 1220 Wien



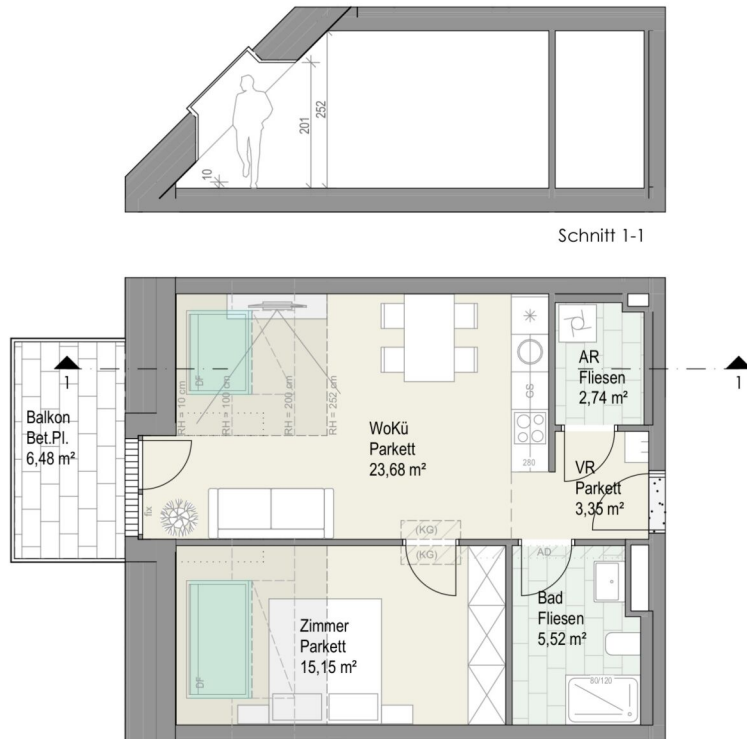
Stiege 3 Top 13 1. Obergeschoss

2 Zimmer Wohnung

Wohnnutzfläche	ca. 48,41 m ²
Loggia	ca. 4,53 m ²
Balkon	ca. 0,76 m ²
Einlagerungsraum	ca. 3,75 m ²
Raumhöhe	ca. 2,52 m



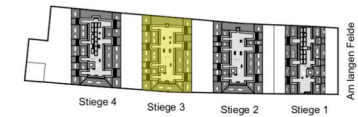
S/S/S SOYKA/SILBER/SOYKA
ARCHITEKTEN 13.9.2023



Schnitt 1-1



**Am langen Felde 24
1220 Wien**



**Stiege 3 Top 15
1. Dachgeschoss**

2 Zimmer Wohnung

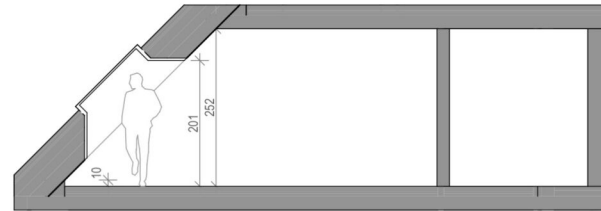
Wohnnutzfläche	ca. 50,44 m ²
Balkon	ca. 6,48 m ²
Einlagerungsraum	ca. 4,17 m ²
Raumhöhe*	ca. 2,52 m
Raumhöhe bei AD	ca. 2,30 m

AD.....Abgehängte Decke
*Achtung RH im Bereich der Dachschrägen RH 10 cm - 252 cm verlaufend!

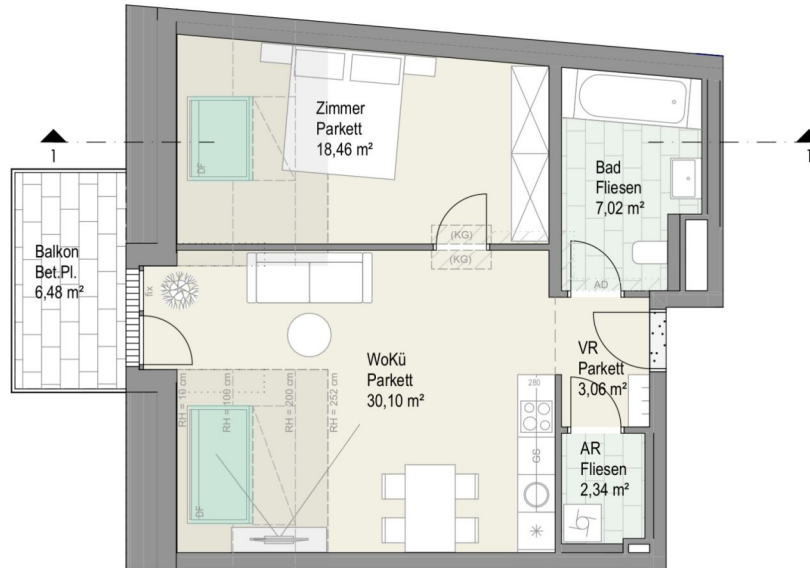


S/S/S SOYKA/SILBER/SOYKA
ARCHITEKTEN 13.9.2023

Die Ausstattung erfolgt gemäß der Bau- und Ausstattungsbeschreibung. Die dargestellte Möblierung ausgenommen Küche, Badewanne, Dusche, Waschtisch und WC dient lediglich als Einrichtungsvorschlag. Die Raum- und Wohnungsgrößen können sich im Zuge der Ausführung geringfügig ändern. Die in den Plänen dargestellten Maße sind nicht zur Bestellung von Einbaumöbeln geeignet - Naturmaße erforderlich! Notwendige bauliche Änderungen haben keinen Einfluss auf den Kaufpreis. Unverbindliche Plankopie. Druckfehler, Irrtum und Änderungen vorbehalten.



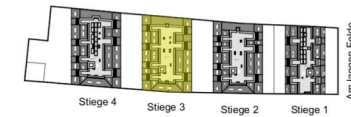
Schnitt 1-1



Raiffeisen
Vorsorge Wohnung



Am langen Felde 24 1220 Wien



Stiege 3 Top 16 1. Dachgeschoss

2 Zimmer Wohnung

Wohnnutzfläche	ca. 60,98 m ²
Balkon	ca. 6,48 m ²
Einlagerungsraum	ca. 3,75 m ²
Raumhöhe*	ca. 2,52 m
Raumhöhe bei AD	ca. 2,30 m

AD.....Abgehängte Decke
*Achtung RH im Bereich der Dachschrägen RH 10 cm - 252 cm verlaufend!

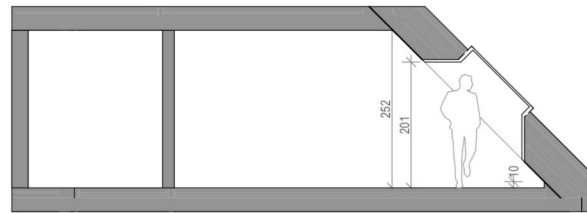


S/S/S SOYKA/SILBER/SOYKA
ARCHITEKTEN 13.9.2023

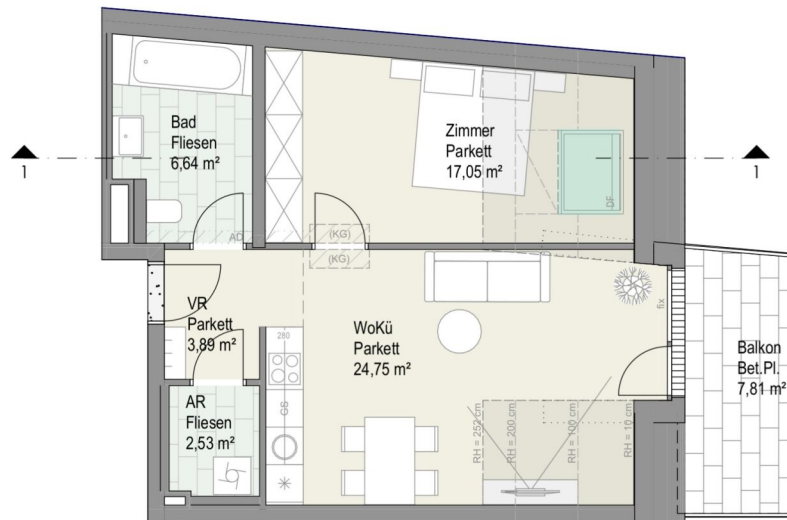
Die Ausstattung erfolgt gemäß der Bau- und Ausstattungsbeschreibung. Die dargestellte Möblierung ausgenommen Küche, Badewanne, Dusche, Waschtisch und WC dient lediglich als Einrichtungsvorschlag. Die Raum- und Wohnungsgrößen können sich im Zuge der Ausführung geringfügig ändern. Die in den Plänen dargestellten Maße sind nicht zur Bestellung von Einbaumöbeln geeignet - Naturmaße erforderlich! Notwendige bauliche Änderungen haben keinen Einfluss auf den Kaufpreis. Unverbindliche Plankopie. Druckfehler, Irrtum und Änderungen vorbehalten.

2 ZIMMER 60,98 m² WOHNFLÄCHE

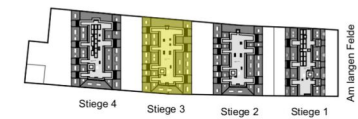
KAUFPREIS EIGENNUTZER: € 410.100, ANLEGER: € 360.000



Schnitt 1-1



Am langen Felde 24 1220 Wien



Stiege 3 Top 17 1. Dachgeschoss

2 Zimmer Wohnung

Wohnnutzfläche	ca. 54,86 m ²
Balkon	ca. 7,81 m ²
Einlagerungsraum	ca. 3,81 m ²
Raumhöhe*	ca. 2,52 m
Raumhöhe bei AD	ca. 2,30 m

AD.....Abgehängte Decke
*Achtung RH im Bereich der Dachschrägen RH 10 cm - 252 cm verlaufend!

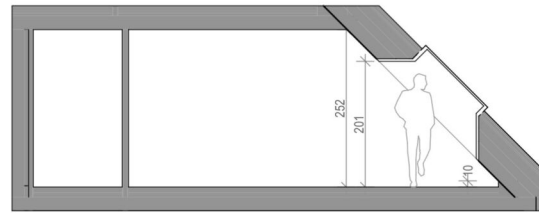


S/S/S SOYKA/SILBER/SOYKA
ARCHITEKTEN 13.9.2023

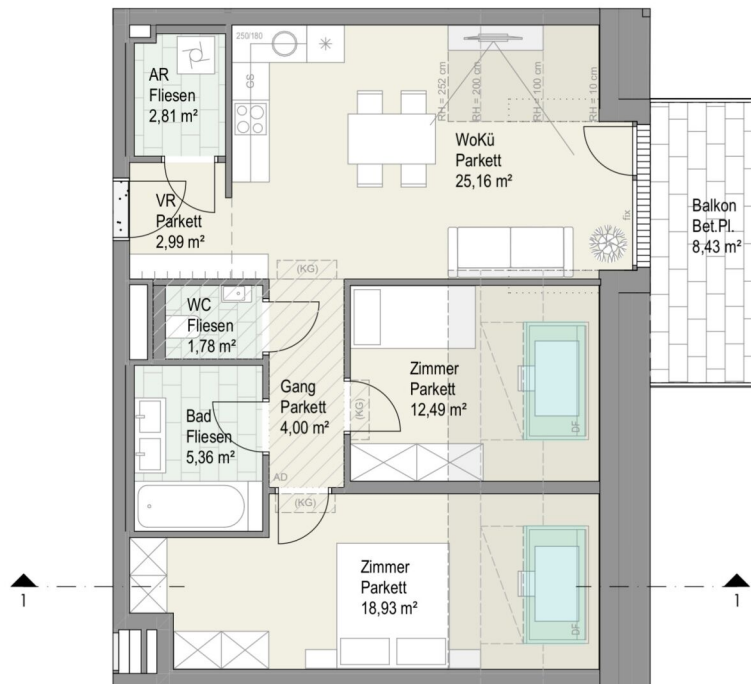
Die Ausstattung erfolgt gemäß der Bau- und Ausstattungsbeschreibung. Die dargestellte Möblierung ausgenommen Küche, Badewanne, Dusche, Waschtisch und WC dient lediglich als Einrichtungsvorschlag. Die Raum- und Wohnungsgrößen können sich im Zuge der Ausführung geringfügig ändern. Die in den Plänen dargestellten Maße sind nicht zur Bestellung von Einbaumöbeln geeignet - Naturmaße erforderlich! Notwendige bauliche Änderungen haben keinen Einfluss auf den Kaufpreis. Unverbindliche Plankopie, Druckfehler, Irrtum und Änderungen vorbehalten.

2 ZIMMER 54,86 m² WOHNFLÄCHE

KAUFPREIS EIGENNUTZER: € 376.200, ANLEGER: € 330.200



Schnitt 1-1



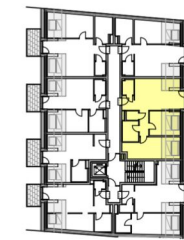
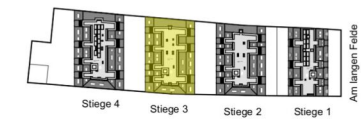
Die Ausstattung erfolgt gemäß der Bau- und Ausstattungsbeschreibung. Die dargestellte Möblierung ausgenommen Küche, Badewanne, Dusche, Waschtisch und WC dient lediglich als Einrichtungsvorschlag. Die Raum- und Wohnungsgrößen können sich im Zuge der Ausführung geringfügig ändern. Die in den Plänen dargestellten Maße sind nicht zur Bestellung von Einbaumöbeln geeignet - Naturmaße erforderlich! Notwendige bauliche Änderungen haben keinen Einfluss auf den Kaufpreis. Unverbindliche Plankopie. Druckfehler, Irrtum und Änderungen vorbehalten.



Raiffeisen
Vorsorge Wohnung



Am langen Felde 24 1220 Wien



Stiege 3 Top 18 1. Dachgeschoss

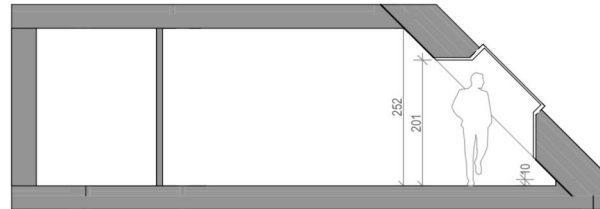
3 Zimmer Wohnung

Wohnnutzfläche	ca. 73,52 m ²
Balkon	ca. 8,43 m ²
Einlagerungsraum	ca. 3,94 m ²
Raumhöhe*	ca. 2,52 m
Raumhöhe bei AD	ca. 2,30 m

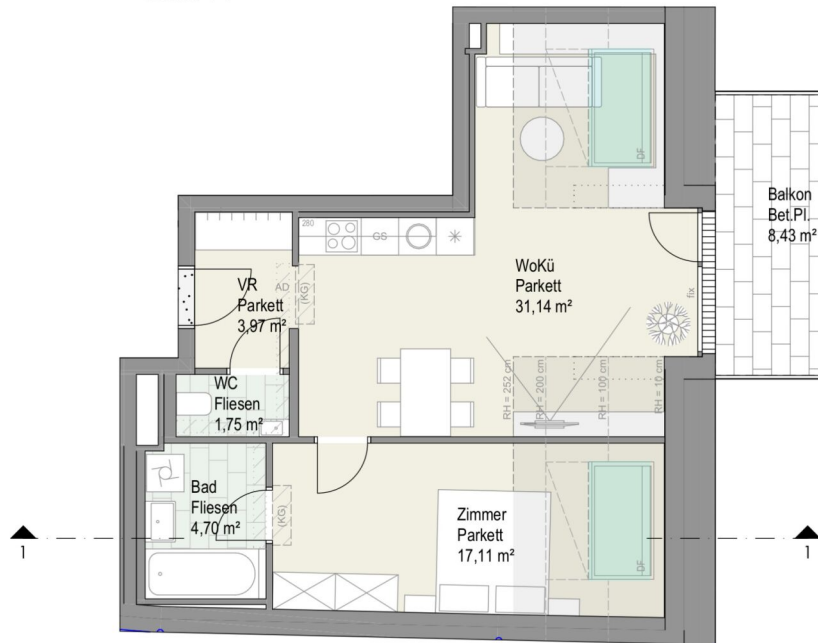
AD.....Abgehängte Decke
*Achtung RH im Bereich der Dachschrägen RH 10 cm - 252 cm verlaufend!



S/S/S SOYKA/SILBER/SOYKA
ARCHITECTEN 13.9.2023



Schnitt 1-1



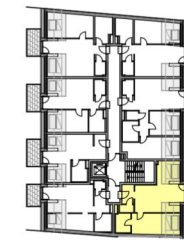
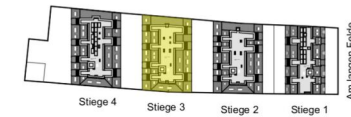
Die Ausstattung erfolgt gemäß der Bau- und Ausstattungsbeschreibung. Die dargestellte Möblierung ausgenommen Küche, Badewanne, Dusche, Waschtisch und WC dient lediglich als Einrichtungsvorschlag. Die Raum- und Wohnungsgrößen können sich im Zuge der Ausführung geringfügig ändern. Die in den Plänen dargestellten Maße sind nicht zur Bestellung von Einbaumöbeln geeignet - Naturmaße erforderlich! Notwendige bauliche Änderungen haben keinen Einfluss auf den Kaufpreis. Unverbindliche Plankopie. Druckfehler, Irrtum und Änderungen vorbehalten.



Raiffeisen
Vorsorge Wohnung



Am langen Felde 24 1220 Wien



Stiege 3 Top 19 1. Dachgeschoss

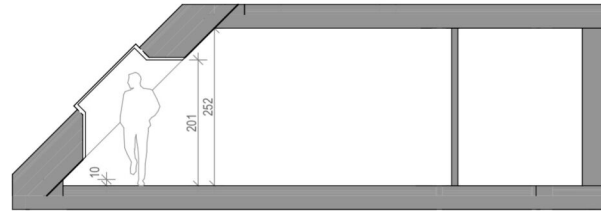
2 Zimmer Wohnung

Wohnnutzfläche	ca. 58,67 m ²
Balkon	ca. 8,43 m ²
Einlagerungsraum	ca. 4,16 m ²
Raumhöhe*	ca. 2,52 m
Raumhöhe bei AD	ca. 2,30 m

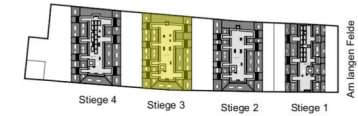
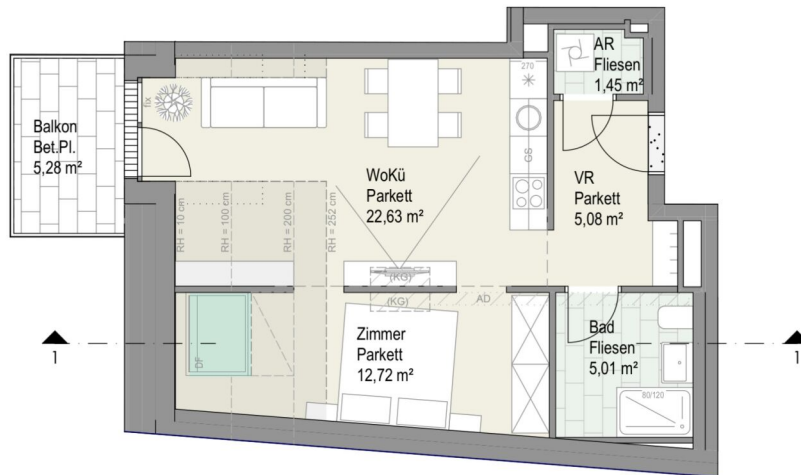
AD.....Abgehängte Decke
*Achtung RH im Bereich der Dachschrägen RH 10 cm - 252 cm verlaufend!



S/S/S SOYKA/SILBER/SOYKA
ARCHITEKTEN 13.9.2023



Schnitt 1-1



Am langen Felde 24 1220 Wien



Raiffeisen
Vorsorge Wohnung



Stiege 3 Top 20 1. Dachgeschoss

2 Zimmer Wohnung

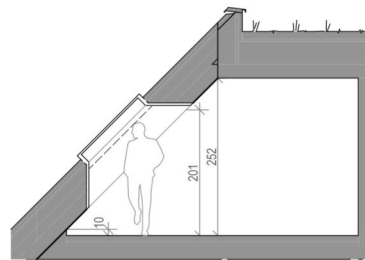
Wohnnutzfläche	ca. 46,89 m ²
Balkon	ca. 5,28 m ²
Einlagerungsraum	ca. 4,44 m ²
Raumhöhe*	ca. 2,52 m
Raumhöhe bei AD	ca. 2,30 m

AD.....Abgehängte Decke
*Achtung RH im Bereich der Dachschrägen RH 10 cm - 252 cm verlaufend!

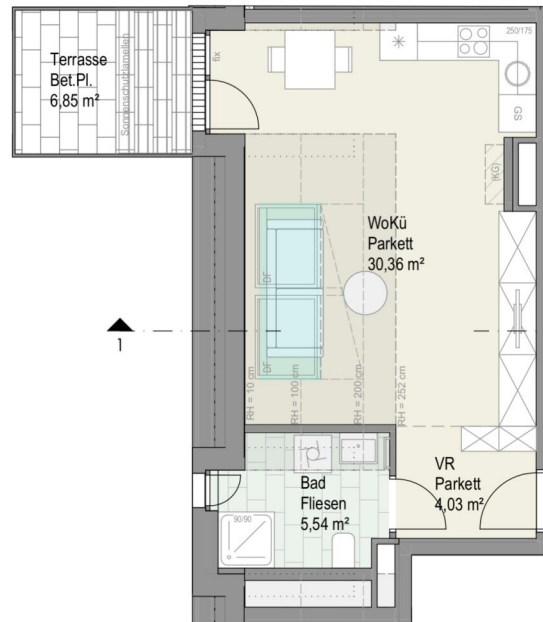


S/S/S SOYKA/SILBER/SOYKA
ARCHITEKTEN 13.9.2023

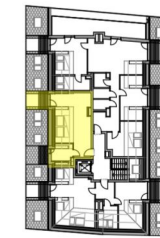
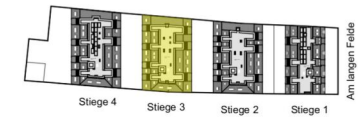
Die Ausstattung erfolgt gemäß der Bau- und Ausstattungsbeschreibung. Die dargestellte Möblierung ausgenommen Küche, Badewanne, Dusche, Waschtisch und WC dient lediglich als Einrichtungsvorschlag. Die Raum- und Wohnungsgrößen können sich im Zuge der Ausführung geringfügig ändern. Die in den Plänen dargestellten Maße sind nicht zur Bestellung von Einbaumöbeln geeignet - Naturmaße erforderlich! Notwendige bauliche Änderungen haben keinen Einfluss auf den Kaufpreis. Unverbindliche Plankopie. Druckfehler, Irrtum und Änderungen vorbehalten.



Schnitt 1-1



**Am langen Felde 24
1220 Wien**



**Stiege 3 Top 21
2. Dachgeschoss**

1 Zimmer Wohnung

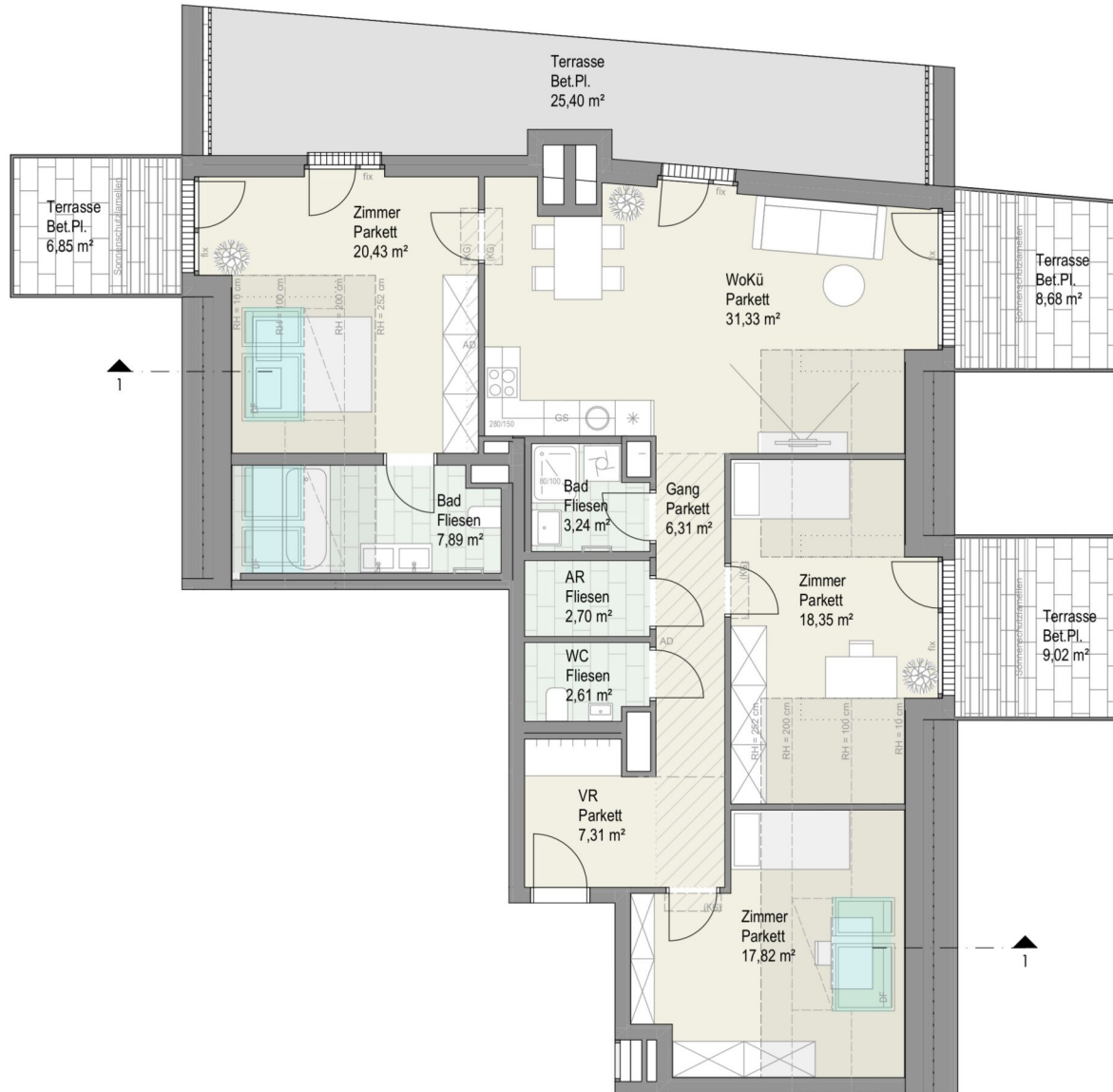
Wohnnutzfläche	ca. 39,93 m ²
Terrasse	ca. 6,85 m ²
Einlagerungsraum	ca. 4,49 m ²
Raumhöhe*	ca. 2,52 m
Raumhöhe bei AD	ca. 2,30 m

AD.....Abgehängte Decke
*Achtung RH im Bereich der Dachschrägen RH 10 cm - 252 cm verlaufend!



S/S/S SOYKA/SILBER/SOYKA
ARCHITEKTEN 15.7.2024

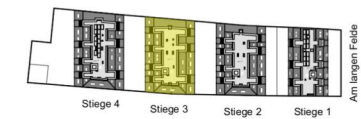
Die Ausstattung erfolgt gemäß der Bau- und Ausstattungsbeschreibung. Die dargestellte Möblierung ausgenommen Küche, Badewanne, Dusche, Waschtisch und WC dient lediglich als Einrichtungsvorschlag. Die Raum- und Wohnungsgrößen können sich im Zuge der Ausführung geringfügig ändern. Die in den Plänen dargestellten Maße sind nicht zur Bestellung von Einbaumöbeln geeignet - Naturmaße erforderlich! Notwendige bauliche Änderungen haben keinen Einfluss auf den Kaufpreis. Unverbindliche Plankopie, Druckfehler, Irrtum und Änderungen vorbehalten.



Raiffeisen
Vorsorge Wohnung



Am langen Felde 24 1220 Wien



Stiege 3 Top 22 2. Dachgeschoss

4 Zimmer Wohnung

Wohnnutzfläche	ca. 118,09 m ²
Terrasse	ca. 49,95 m ²
Einlagerungsraum	ca. 4,63 m ²
Raumhöhe*	ca. 2,52 m
Raumhöhe bei AD	ca. 2,30 m

AD.....Abgehängte Decke
*Achtung RH im Bereich der Dachschrägen RH 10 cm - 252 cm verlaufend!

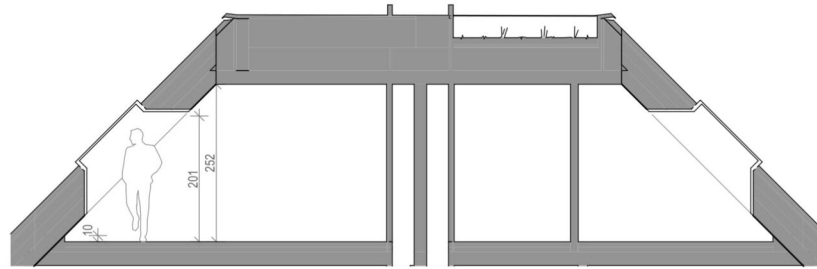


S/S/S SOYKA/SILBER/SOYKA
ARCHITEKTEN 6.6.2024

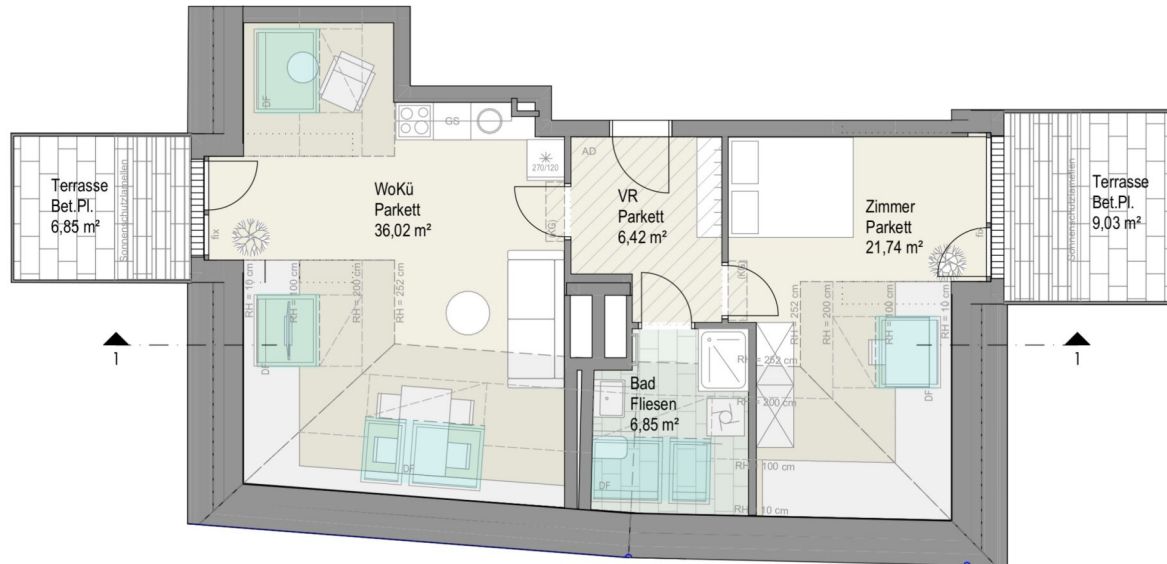
Die Ausstattung erfolgt gemäß der Bau- und Ausstattungsbeschreibung. Die dargestellte Möblierung ausgenommen Küche, Badewanne, Dusche, Waschtisch und WC dient lediglich als Einrichtungsvorschlag. Die Raum- und Wohnungsgrößen können sich im Zuge der Ausführung geringfügig ändern. Die in den Plänen dargestellten Maße sind nicht zur Bestellung von Einbaumöbeln geeignet - Naturmaße erforderlich! Notwendige bauliche Änderungen haben keinen Einfluss auf den Kaufpreis. Unverbindliche Plankopie. Druckfehler, Irrtum und Änderungen vorbehalten.

4 ZIMMER 117,58 m² WOHNFLÄCHE

KAUFPREIS EIGENNUTZER: € 850.800, ANLEGER: € 746.500



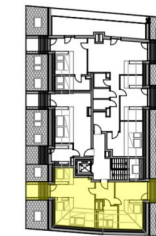
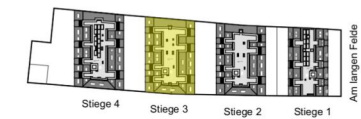
Schnitt 1-1



Raiffeisen
Vorsorge Wohnung



Am langen Felde 24 1220 Wien



Stiege 3 Top 23 2. Dachgeschoss

2 Zimmer Wohnung

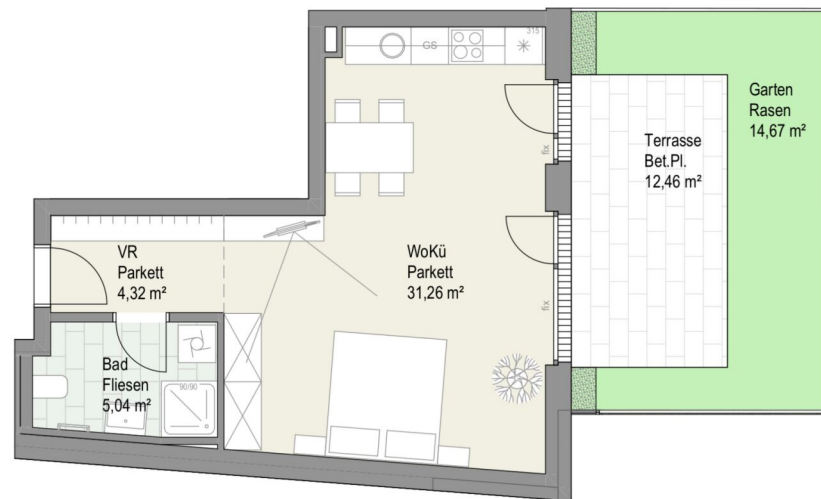
Wohnnutzfläche	ca. 71,03 m ²
Terrasse	ca. 15,88 m ²
Einlagerungsraum	ca. 4,87 m ²
Raumhöhe*	ca. 2,52 m
Raumhöhe bei AD	ca. 2,30 m

AD.....Abgehängte Decke
*Achtung RH im Bereich der Dachschrägen RH 10 cm - 252 cm verlaufend!



S/S/S SOYKA/SILBER/SOYKA
ARCHITEKTEN 23.1.2024

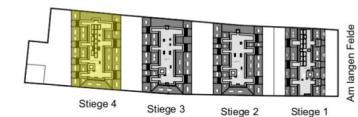
Die Ausstattung erfolgt gemäß der Bau- und Ausstattungsbeschreibung. Die dargestellte Möblierung ausgenommen Küche, Badewanne, Dusche, Waschtisch und WC dient lediglich als Einrichtungsvorschlag. Die Raum- und Wohnungsgrößen können sich im Zuge der Ausführung geringfügig ändern. Die in den Plänen dargestellten Maße sind nicht zur Bestellung von Einbaumöbeln geeignet - Naturmaße erforderlich! Notwendige bauliche Änderungen haben keinen Einfluss auf den Kaufpreis. Unverbindliche Plankopie. Druckfehler, Irrtum und Änderungen vorbehalten.



Raiffeisen
 Vorsorge Wohnung



Am langen Felde 24 1220 Wien



Stiege 4 Top 1 Erdgeschoss

1 Zimmer Wohnung

Wohnnutzfläche	ca. 40,62 m ²
Terrasse	ca. 12,46 m ²
Garten	ca. 14,67 m ²
Einlagerungsraum	ca. 3,43 m ²
Raumhöhe	ca. 2,52 m

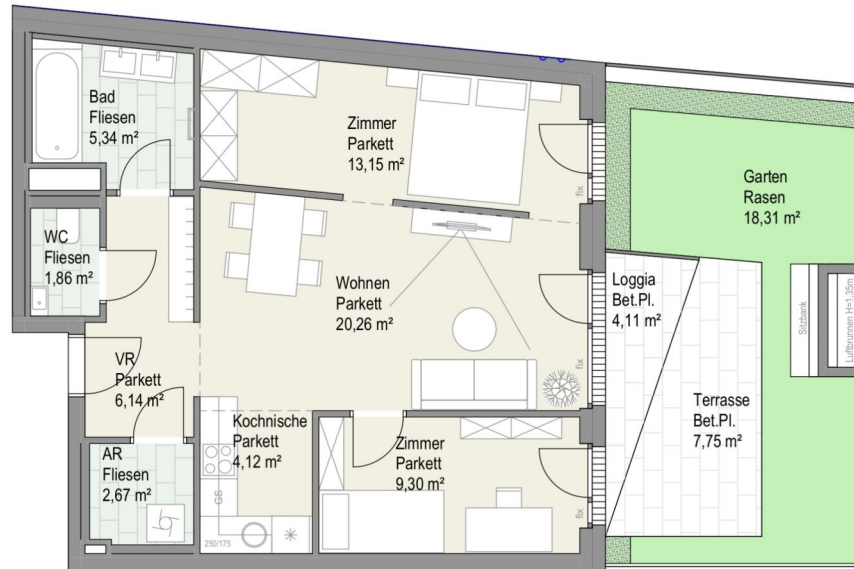


S/S/S SOYKA/SILBER/SOYKA
 ARCHITECTEN 23.1.2024

Die Ausstattung erfolgt gemäß der Bau- und Ausstattungsbeschreibung. Die dargestellte Möblierung ausgenommen Küche, Badewanne, Dusche, Waschtisch und WC dient lediglich als Einrichtungsvorschlag. Die Raum- und Wohnungsgrößen können sich im Zuge der Ausführung geringfügig ändern. Die in den Plänen dargestellten Maße sind nicht zur Bestellung von Einbaumöbeln geeignet - Naturmaße erforderlich! Notwendige bauliche Änderungen haben keinen Einfluss auf den Kaufpreis. Unverbindliche Plankopie, Druckfehler, Irrtum und Änderungen vorbehalten.

1 ZIMMER 40,69 m² WOHNFLÄCHE

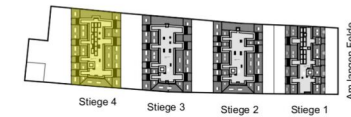
KAUFPREIS EIGENNUTZER: € 302.700, ANLEGER: € 265.600



Raiffeisen
Vorsorge Wohnung



Am langen Felde 24 1220 Wien



Stiege 4 Top 4 Erdgeschoss

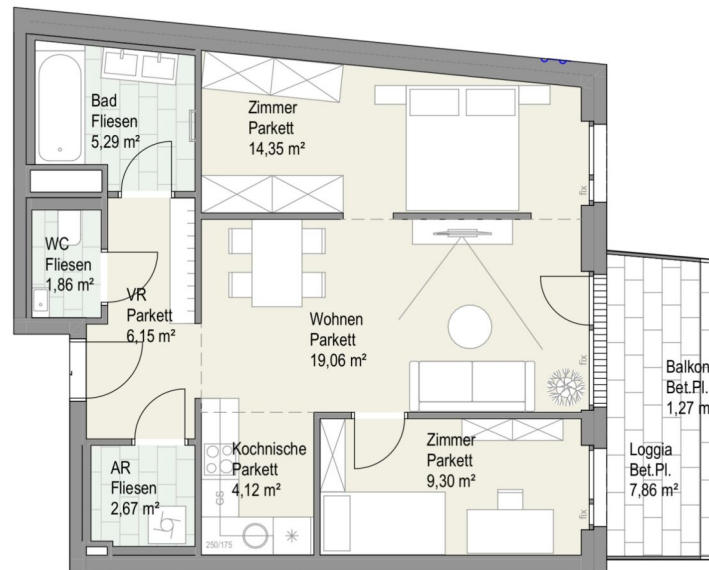
3 Zimmer Wohnung

Wohnnutzfläche	ca. 62,84 m ²
Loggia	ca. 4,11 m ²
Terrasse	ca. 7,75 m ²
Garten	ca. 18,31 m ²
Einlagerungsraum	ca. 4,04 m ²
Raumhöhe	ca. 2,52 m



S/S/S SOYKA/SILBER/SOYKA
ARCHITEKTEN 6.6.2024

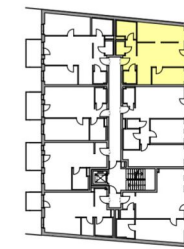
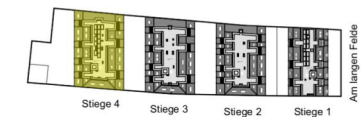
Die Ausstattung erfolgt gemäß der Bau- und Ausstattungsbeschreibung. Die dargestellte Möblierung ausgenommen Küche, Badewanne, Dusche, Waschtisch und WC dient lediglich als Einrichtungsvorschlag. Die Raum- und Wohnungsgrößen können sich im Zuge der Ausführung geringfügig ändern. Die in den Plänen dargestellten Maße sind nicht zur Bestellung von Einbaumöbeln geeignet - Naturmaße erforderlich! Notwendige bauliche Änderungen haben keinen Einfluss auf den Kaufpreis. Unverbindliche Plankopie. Druckfehler, Irrtum und Änderungen vorbehalten.



Raiffeisen
Vorsorge Wohnung



Am langen Felde 24 1220 Wien



Stiege 4 Top 9 1. Obergeschoss

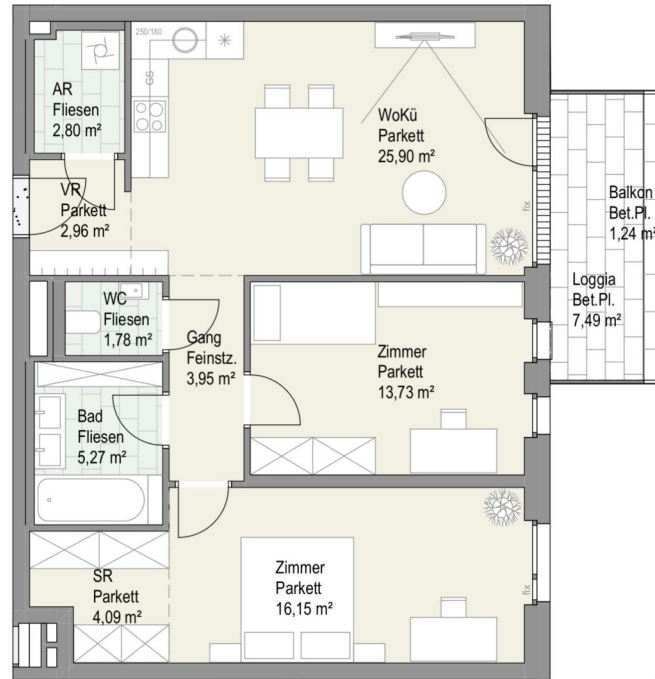
3 Zimmer Wohnung

Wohnnutzfläche	ca. 62,80 m ²
Loggia	ca. 7,86 m ²
Balkon	ca. 1,27 m ²
Einlagerungsraum	ca. 3,59 m ²
Raumhöhe	ca. 2,52 m



S/S/S SOYKA/SILBER/SOYKA
ARCHITEKTEN 6.6.2024

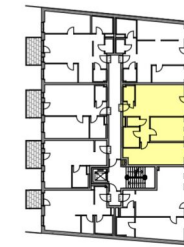
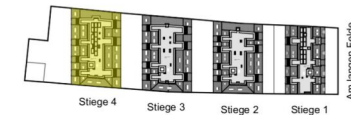
Die Ausstattung erfolgt gemäß der Bau- und Ausstattungsbeschreibung. Die dargestellte Möblierung ausgenommen Küche, Badewanne, Dusche, Waschtisch und WC dient lediglich als Einrichtungsvorschlag. Die Raum- und Wohnungsgrößen können sich im Zuge der Ausführung geringfügig ändern. Die in den Plänen dargestellten Maße sind nicht zur Bestellung von Einbaumöbeln geeignet - Naturmaße erforderlich! Notwendige bauliche Änderungen haben keinen Einfluss auf den Kaufpreis. Unverbindliche Plankopie. Druckfehler, Irrtum und Änderungen vorbehalten.



Raiffeisen
 Vorsorge Wohnung



Am langen Felde 24 1220 Wien



Stiege 4 Top 10 1. Obergeschoss

3 Zimmer Wohnung

Wohnnutzfläche	ca. 76,63 m ²
Loggia	ca. 7,49 m ²
Balkon	ca. 1,24 m ²
Einlagerungsraum	ca. 3,43 m ²
Raumhöhe	ca. 2,52 m

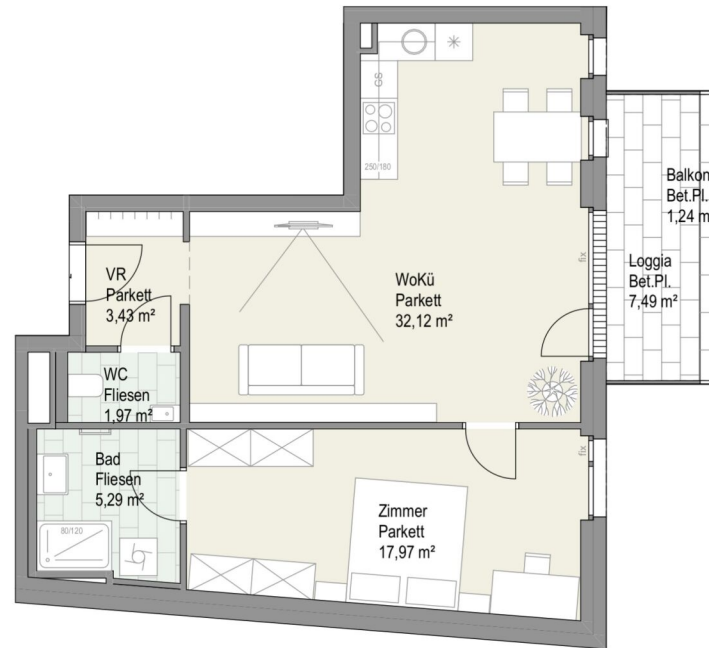


S/S/S SOYKA/SILBER/SOYKA
 ARCHITECTEN 13.9.2023

Die Ausstattung erfolgt gemäß der Bau- und Ausstattungsbeschreibung. Die dargestellte Möblierung ausgenommen Küche, Badewanne, Dusche, Waschtisch und WC dient lediglich als Einrichtungsvorschlag. Die Raum- und Wohnungsgrößen können sich im Zuge der Ausführung geringfügig ändern. Die in den Plänen dargestellten Maße sind nicht zur Bestellung von Einbaumöbeln geeignet - Naturmaße erforderlich! Notwendige bauliche Änderungen haben keinen Einfluss auf den Kaufpreis. Unverbindliche Plankopie. Druckfehler, Irrtum und Änderungen vorbehalten.

3 ZIMMER 76,63 m² WOHNFLÄCHE

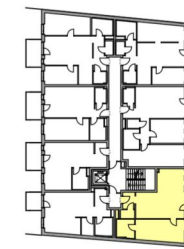
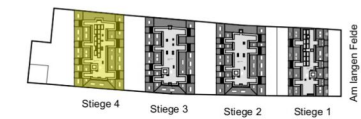
KAUFPREIS EIGENNUTZER: € 532.800, ANLEGER: € 467.600



Raiffeisen
 Vorsorge Wohnung



Am langen Felde 24 1220 Wien



Stiege 4 Top 11 1. Obergeschoss

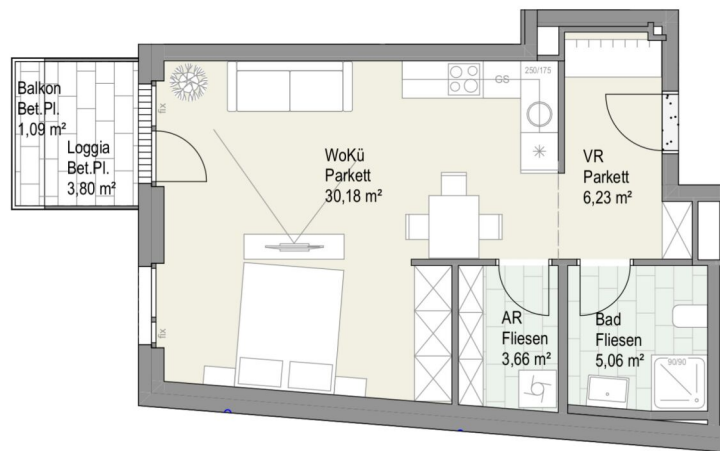
2 Zimmer Wohnung

Wohnnutzfläche	ca. 60,78 m ²
Loggia	ca. 7,49 m ²
Balkon	ca. 1,24 m ²
Einlagerungsraum	ca. 3,44 m ²
Raumhöhe	ca. 2,52 m



S/S/S SOYKA/SILBER/SOYKA
 ARCHITECTEN 23.1.2024

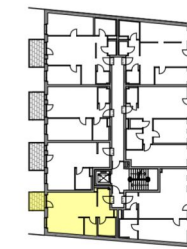
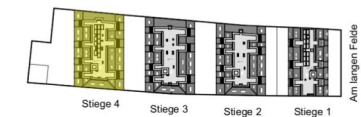
Die Ausstattung erfolgt gemäß der Bau- und Ausstattungsbeschreibung. Die dargestellte Möblierung ausgenommen Küche, Badewanne, Dusche, Waschtisch und WC dient lediglich als Einrichtungsvorschlag. Die Raum- und Wohnungsgrößen können sich im Zuge der Ausführung geringfügig ändern. Die in den Plänen dargestellten Maße sind nicht zur Bestellung von Einbaumöbeln geeignet - Naturmaße erforderlich! Notwendige bauliche Änderungen haben keinen Einfluss auf den Kaufpreis. Unverbindliche Plankopie, Druckfehler, Irrtum und Änderungen vorbehalten.



Raiffeisen
Vorsorge Wohnung



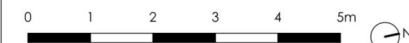
Am langen Felde 24 1220 Wien



Stiege 4 Top 12 1. Obergeschoss

1 Zimmer Wohnung

Wohnnutzfläche	ca. 45,13 m ²
Loggia	ca. 3,80 m ²
Balkon	ca. 1,09 m ²
Einlagerungsraum	ca. 3,43m ²
Raumhöhe	ca. 2,52 m

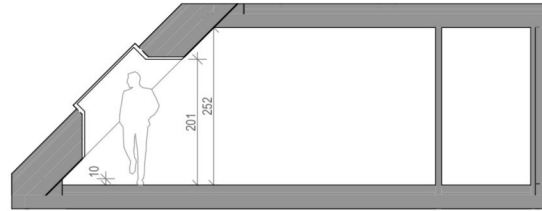


S/S/S SOYKA/SILBER/SOYKA
ARCHITEKTEN 13.9.2023

Die Ausstattung erfolgt gemäß der Bau- und Ausstattungsbeschreibung. Die dargestellte Möblierung ausgenommen Küche, Badewanne, Dusche, Waschtisch und WC dient lediglich als Einrichtungsvorschlag. Die Raum- und Wohnungsgrößen können sich im Zuge der Ausführung geringfügig ändern. Die in den Plänen dargestellten Maße sind nicht zur Bestellung von Einbaumöbeln geeignet - Naturmaße erforderlich! Notwendige bauliche Änderungen haben keinen Einfluss auf den Kaufpreis. Unverbindliche Plankopie. Druckfehler, Irrtum und Änderungen vorbehalten.

1 ZIMMER 45,13 m² WOHNFLÄCHE

KAUFPREIS EIGENNUTZER: € 315.200, ANLEGER: € 276.500



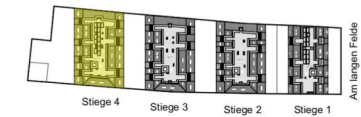
Schnitt 1-1



Raiffeisen
Vorsorge Wohnung



Am langen Felde 24 1220 Wien



Stiege 4 Top 14 1. Dachgeschoss

2 Zimmer Wohnung

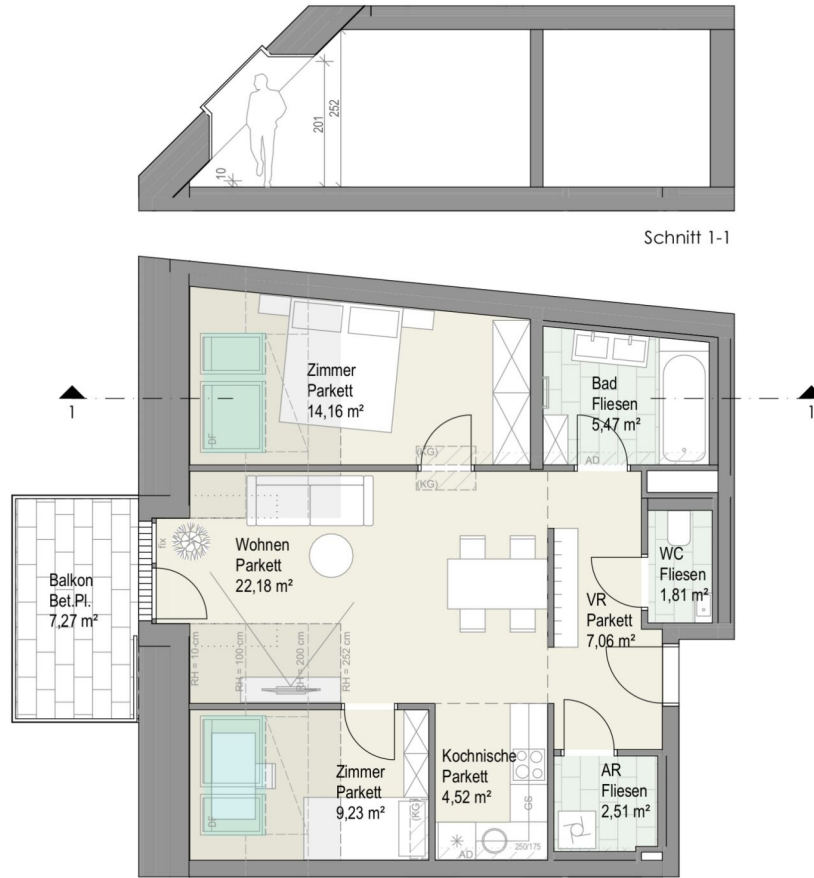
Wohnnutzfläche	ca. 50,31 m ²
Balkon	ca. 7,27 m ²
Einlagerungsraum	ca. 5,48 m ²
Raumhöhe*	ca. 2,52 m
Raumhöhe bei AD	ca. 2,30 m

AD.....Abgehängte Decke
*Achtung RH im Bereich der Dachschrägen RH 10 cm - 252 cm verlaufend!



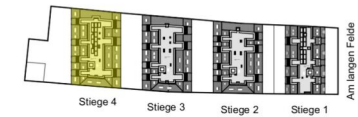
S/S/S SOYKA/SILBER/SOYKA
ARCHITEKTEN 13.9.2023

Die Ausstattung erfolgt gemäß der Bau- und Ausstattungsbeschreibung. Die dargestellte Möblierung ausgenommen Küche, Badewanne, Dusche, Waschtisch und WC dient lediglich als Einrichtungsvorschlag. Die Raum- und Wohnungsgrößen können sich im Zuge der Ausführung geringfügig ändern. Die in den Plänen dargestellten Maße sind nicht zur Bestellung von Einbaumöbeln geeignet - Naturmaße erforderlich! Notwendige bauliche Änderungen haben keinen Einfluss auf den Kaufpreis. Unverbindliche Plankopie. Druckfehler, Irrtum und Änderungen vorbehalten.



Schnitt 1-1

Am langen Felde 24 1220 Wien



Stiege 4 Top 15 1. Dachgeschoss

3 Zimmer Wohnung

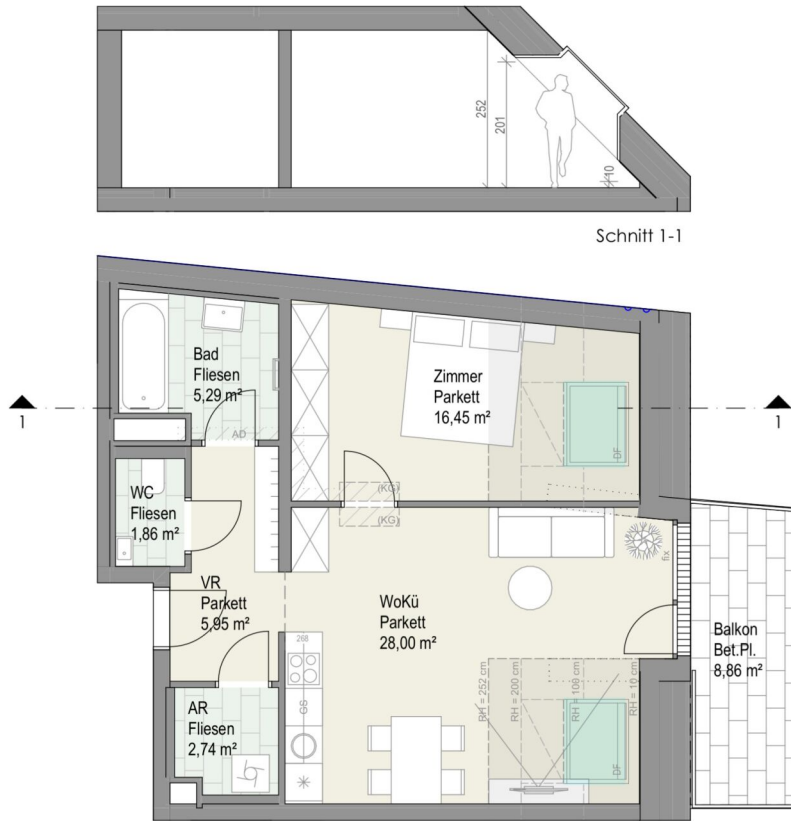
Wohnnutzfläche	ca. 66,94 m ²
Balkon	ca. 7,27 m ²
Einlagerungsraum	ca. 6,10 m ²
Raumhöhe*	ca. 2,52 m
Raumhöhe bei AD	ca. 2,30 m

AD.....Abgehängte Decke
*Achtung RH im Bereich der Dachschrägen RH 10 cm - 252 cm verlaufend!



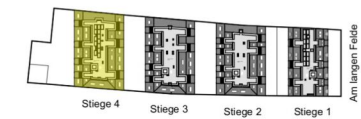
S/S/S SOYKA/SILBER/SOYKA
ARCHITECTEN 6.6.2024

Die Ausstattung erfolgt gemäß der Bau- und Ausstattungsbeschreibung. Die dargestellte Möblierung ausgenommen Küche, Badewanne, Dusche, Waschtisch und WC dient lediglich als Einrichtungsvorschlag. Die Raum- und Wohnungsgrößen können sich im Zuge der Ausführung geringfügig ändern. Die in den Plänen dargestellten Maße sind nicht zur Bestellung von Einbaumöbeln geeignet - Naturmaße erforderlich! Notwendige bauliche Änderungen haben keinen Einfluss auf den Kaufpreis. Unverbindliche Plankopie. Druckfehler, Irrtum und Änderungen vorbehalten.



Schnitt 1-1

**Am langen Felde 24
1220 Wien**



**Stiege 4 Top 16
1. Dachgeschoss**

2 Zimmer Wohnung

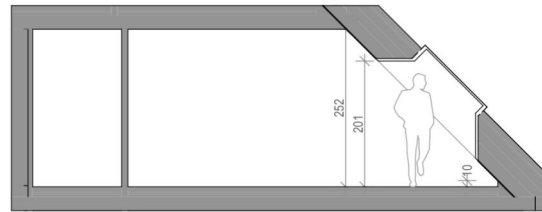
Wohnnutzfläche	ca. 60,29 m ²
Balkon	ca. 8,86 m ²
Einlagerungsraum	ca. 6,10 m ²
Raumhöhe*	ca. 2,52 m
Raumhöhe bei AD	ca. 2,30 m

AD.....Abgehängte Decke
*Achtung RH im Bereich der Dachschrägen RH 10 cm - 252 cm verlaufend!

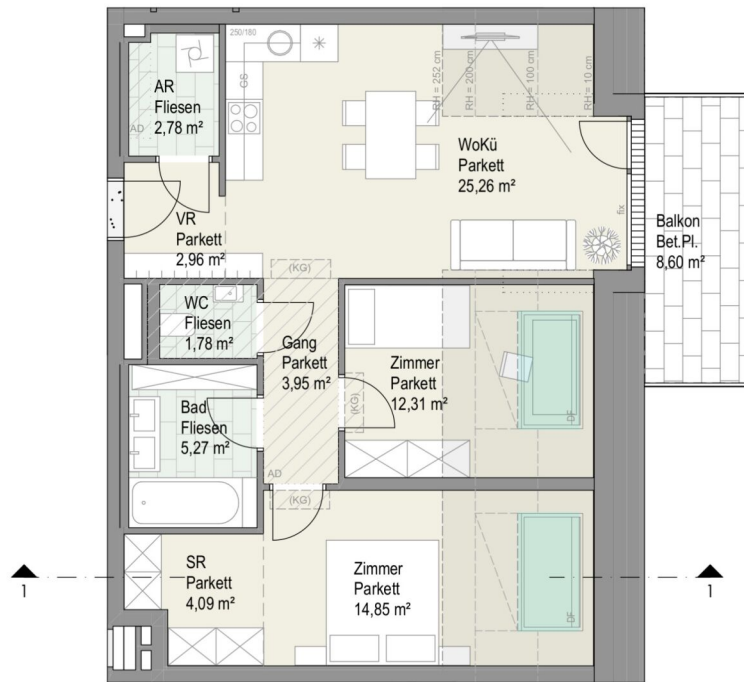


S/S/S SOYKA/SILBER/SOYKA
ARCHITEKTEN 6.6.2024

Die Ausstattung erfolgt gemäß der Bau- und Ausstattungsbeschreibung. Die dargestellte Möblierung ausgenommen Küche, Badewanne, Dusche, Waschtisch und WC dient lediglich als Einrichtungsvorschlag. Die Raum- und Wohnungsgrößen können sich im Zuge der Ausführung geringfügig ändern. Die in den Plänen dargestellten Maße sind nicht zur Bestellung von Einbaumöbeln geeignet - Naturmaße erforderlich! Notwendige bauliche Änderungen haben keinen Einfluss auf den Kaufpreis. Unverbindliche Plankopie, Druckfehler, Irrtum und Änderungen vorbehalten.



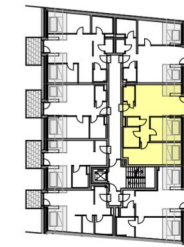
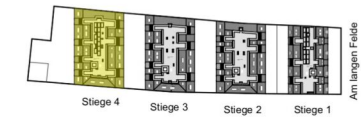
Schnitt 1-1



Raiffeisen
Vorsorge Wohnung



Am langen Felde 24 1220 Wien



Stiege 4 Top 17 1. Dachgeschoss

3 Zimmer Wohnung

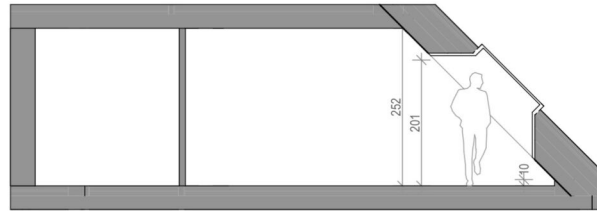
Wohnnutzfläche	ca. 73,25 m ²
Balkon	ca. 8,60 m ²
Einlagerungsraum	ca. 5,34 m ²
Raumhöhe*	ca. 2,52 m
Raumhöhe bei AD	ca. 2,30 m

AD.....Abgehängte Decke
*Achtung RH im Bereich der Dachschrägen RH 10 cm - 252 cm verlaufend!

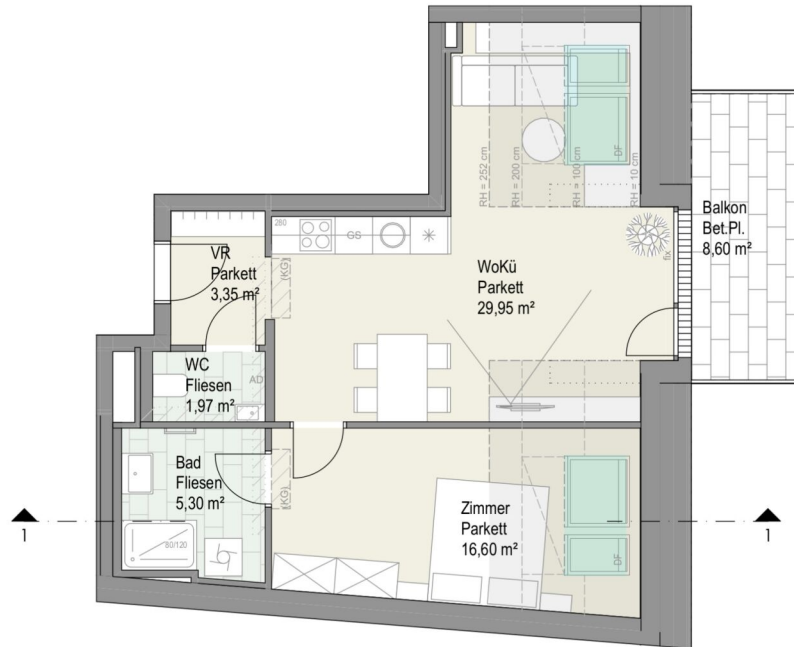


S/S/S SOYKA/SILBER/SOYKA
ARCHITEKTEN 13.9.2023

Die Ausstattung erfolgt gemäß der Bau- und Ausstattungsbeschreibung. Die dargestellte Möblierung ausgenommen Küche, Badewanne, Dusche, Waschtisch und WC dient lediglich als Einrichtungsvorschlag. Die Raum- und Wohnungsgrößen können sich im Zuge der Ausführung geringfügig ändern. Die in den Plänen dargestellten Maße sind nicht zur Bestellung von Einbaumöbeln geeignet - Naturmaße erforderlich! Notwendige bauliche Änderungen haben keinen Einfluss auf den Kaufpreis. Unverbindliche Plankopie. Druckfehler, Irrtum und Änderungen vorbehalten.



Schnitt 1-1



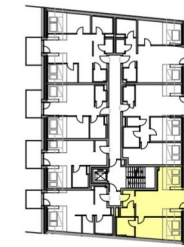
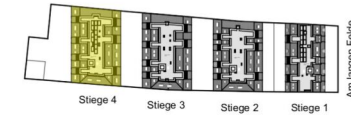
Die Ausstattung erfolgt gemäß der Bau- und Ausstattungsbeschreibung. Die dargestellte Möblierung ausgenommen Küche, Badewanne, Dusche, Waschtisch und WC dient lediglich als Einrichtungsvorschlag. Die Raum- und Wohnungsgrößen können sich im Zuge der Ausführung geringfügig ändern. Die in den Plänen dargestellten Maße sind nicht zur Bestellung von Einbaumöbeln geeignet - Naturmaße erforderlich! Notwendige bauliche Änderungen haben keinen Einfluss auf den Kaufpreis. Unverbindliche Plankopie. Druckfehler, Irrtum und Änderungen vorbehalten.



Raiffeisen
Vorsorge Wohnung



Am langen Felde 24 1220 Wien



Stiege 4 Top 18 1. Dachgeschoss

2 Zimmer Wohnung

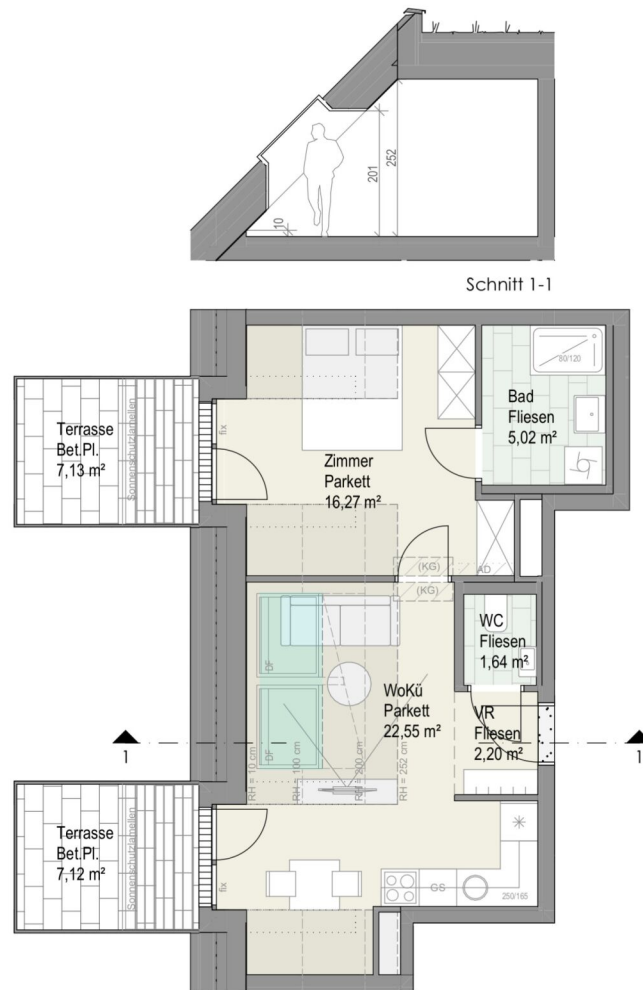
Wohnnutzfläche	ca. 57,17 m ²
Balkon	ca. 8,60 m ²
Einlagerungsraum	ca. 5,34 m ²
Raumhöhe*	ca. 2,52 m
Raumhöhe bei AD	ca. 2,30 m

AD.....Abgehängte Decke

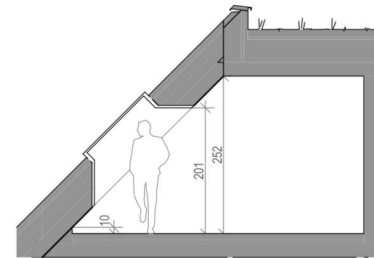
*Achtung RH im Bereich der Dachschrägen RH 10 cm - 252 cm verlaufend!



S/S/S SOYKA/SILBER/SOYKA
ARCHITEKTEN 23.1.2024



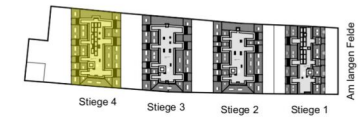
Schnitt 1-1



Raiffeisen
Vorsorge Wohnung



Am langen Felde 24 1220 Wien



Stiege 4 Top 20 2. Dachgeschoss

2 Zimmer Wohnung

Wohnnutzfläche	ca. 47,68 m ²
Terrasse	ca. 14,25 m ²
Einlagerungsraum	ca. 5,64 m ²
Raumhöhe*	ca. 2,52 m
Raumhöhe bei AD	ca. 2,30 m

AD.....Abgehängte Decke
*Achtung RH im Bereich der Dachschrägen RH 10 cm - 252 cm verlaufend!



S/S/S SOYKA/SILBER/SOYKA
ARCHITEKTEN 13.9.2023

Die Ausstattung erfolgt gemäß der Bau- und Ausstattungsbeschreibung. Die dargestellte Möblierung ausgenommen Küche, Badewanne, Dusche, Waschtisch und WC dient lediglich als Einrichtungsvorschlag. Die Raum- und Wohnungsgrößen können sich im Zuge der Ausführung geringfügig ändern. Die in den Plänen dargestellten Maße sind nicht zur Bestellung von Einbaumöbeln geeignet - Naturmaße erforderlich! Notwendige bauliche Änderungen haben keinen Einfluss auf den Kaufpreis. Unverbindliche Plankopie. Druckfehler, Irrtum und Änderungen vorbehalten.

2 ZIMMER 47,68 m² WOHNFLÄCHE

KAUFPREIS EIGENNUTZER: € 362.000, ANLEGER: € 317.000



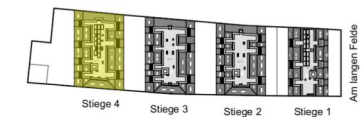
Die Ausstattung erfolgt gemäß der Bau- und Ausstattungsbeschreibung. Die dargestellte Möblierung ausgenommen Küche, Badewanne, Dusche, Waschtisch und WC dient lediglich als Einrichtungsvorschlag. Die Raum- und Wohnungsgrößen können sich im Zuge der Ausführung geringfügig ändern. Die in den Plänen dargestellten Maße sind nicht zur Bestellung von Einbaumöbeln geeignet - Naturmaße erforderlich! Notwendige bauliche Änderungen haben keinen Einfluss auf den Kaufpreis. Unverbindliche Plankopie, Druckfehler, Irrtum und Änderungen vorbehalten.



Raiffeisen
Vorsorge Wohnung



Am langen Felde 24 1220 Wien



Stiege 4 Top 21 2. Dachgeschoss

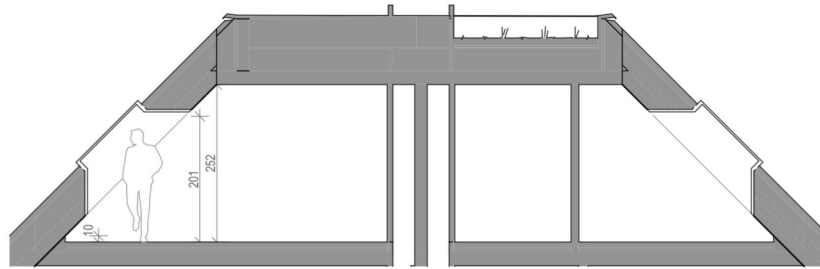
4 Zimmer Wohnung

Wohnnutzfläche	ca. 118,51 m ²
Terrasse	ca. 48,39 m ²
Einlagerungsraum	ca. 5,78 m ²
Raumhöhe*	ca. 2,52 m
Raumhöhe bei AD	ca. 2,30 m

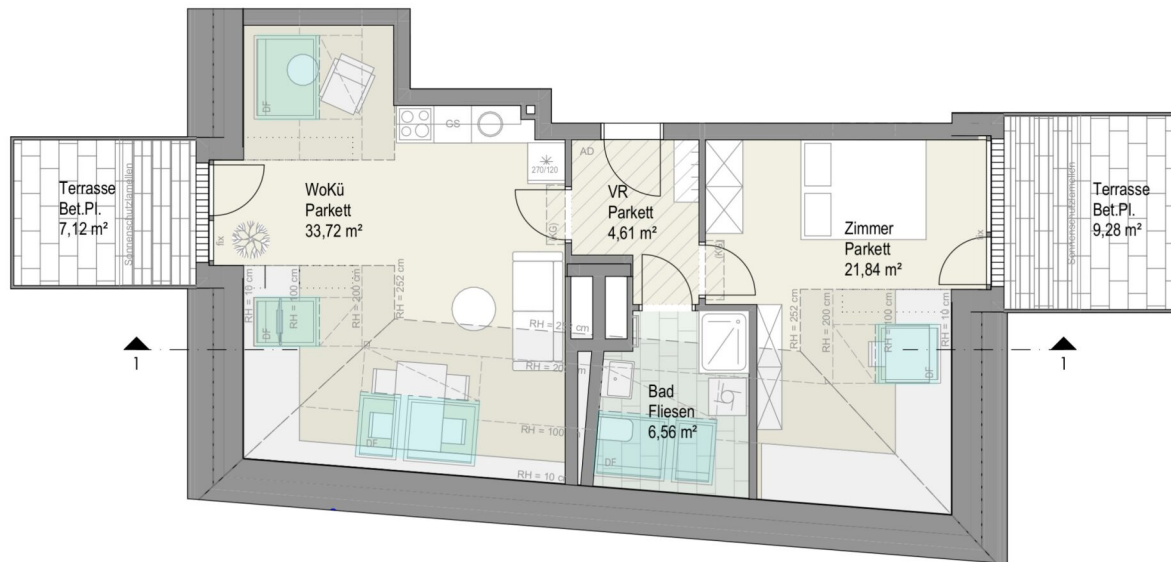
AD.....Abgehängte Decke
*Achtung RH im Bereich der Dachschrägen RH 10 cm - 252 cm verlaufend!



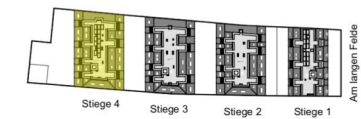
S/S/S SOYKA/SILBER/SOYKA
ARCHITEKTEN 6.6.2024



Schnitt 1-1



**Am langen Felde 24
1220 Wien**



**Stiege 4 Top 22
2. Dachgeschoss**

2 Zimmer Wohnung

Wohnnutzfläche	ca. 66,73 m ²
Terrasse	ca. 16,40 m ²
Einlagerungsraum	ca. 5,71 m ²
Raumhöhe*	ca. 2,52 m
Raumhöhe bei AD	ca. 2,30 m

AD.....Abgehängte Decke
*Achtung RH im Bereich der Dachschrägen RH 10 cm - 252 cm verlaufend!



S/S/S SOYKA/SILBER/SOYKA
ARCHITEKTEN 23.1.2024

Die Ausstattung erfolgt gemäß der Bau- und Ausstattungsbeschreibung. Die dargestellte Möblierung ausgenommen Küche, Badewanne, Dusche, Waschtisch und WC dient lediglich als Einrichtungsvorschlag. Die Raum- und Wohnungsgrößen können sich im Zuge der Ausführung geringfügig ändern. Die in den Plänen dargestellten Maße sind nicht zur Bestellung von Einbaumöbeln geeignet - Naturmaße erforderlich! Notwendige bauliche Änderungen haben keinen Einfluss auf den Kaufpreis. Unverbindliche Plankopie. Druckfehler, Irrtum und Änderungen vorbehalten.

Unser Blick ist immer nach vorne gerichtet:

Die EHL-Immobiliengruppe lebt ihre Unternehmenswerte.
Täglich. Kompetent. Engagiert. Leidenschaftlich.
In allen Dienstleistungsbereichen.

Vermittlung	Wohnimmobilien	Anlageobjekte
Bewertung	Vorsorgewohnungen	Zinshäuser
Investment	Büroimmobilien	Betriebsliegenschaften
Asset Management	Einzelhandelsobjekte	Grundstücke
Market Research	Logistikimmobilien	Hotels

EHL Wohnen GmbH

Prinz-Eugen-Straße 8-10, 1040 Wien | T +43 1 512 76 90 | wohnung@ehl.at | wohnung.at



An alliance member of
 **BNP PARIBAS**
REAL ESTATE

Wir leben
Immobilien.

