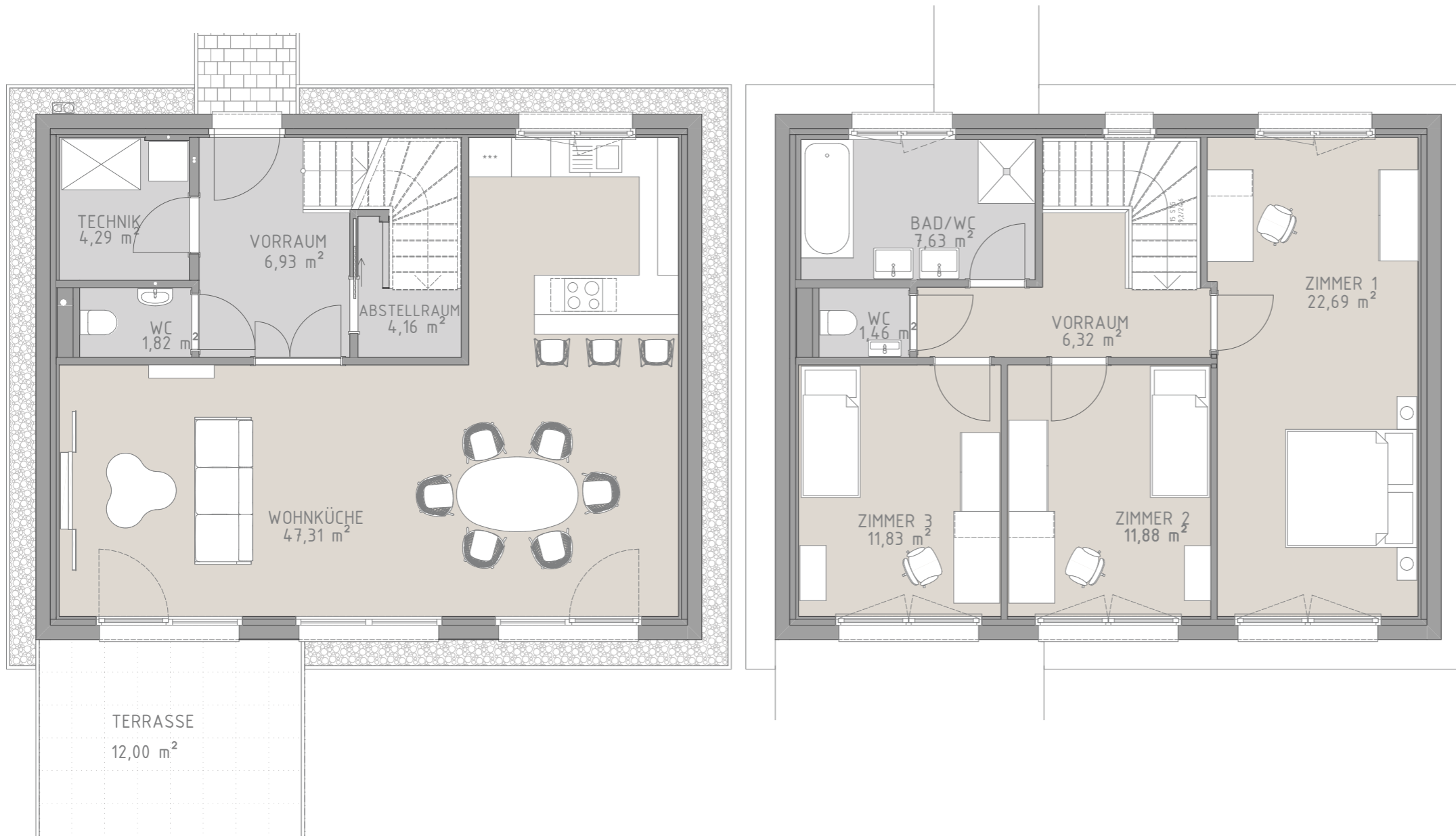


# Einzelhaus

# 4

Wohnfläche Bezugsfertig! 126,32 m<sup>2</sup>



## Weitere Informationen

### Eckdaten

Raumhöhen	WR min + 2,50 m
	NR min + 2,40 m
Wohnfläche	126,32 m <sup>2</sup>
Garten	295,34 m <sup>2</sup>
Grundstück	388,72 m <sup>2</sup>
Terrasse	12,00 m <sup>2</sup>
2 Stellplätze à	12,75 m <sup>2</sup>

