



# Ihre EHL Planmappe

Bergsteiggasse 50, 1170 Wien

Wir leben  
Immobilien.

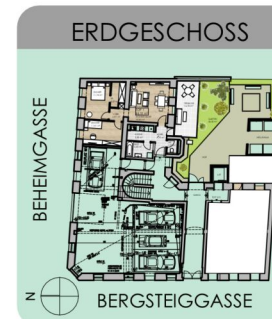


EIGENTUMSWOHNUNG

BERGSTEIGASSE 50, 1170 WIEN



TOP 1	WOHNUNG	NUTZFLÄCHE
WNFL	ZIMMER	11,74 m <sup>2</sup>
66,51 m <sup>2</sup>	ZIMMER	11,41 m <sup>2</sup>
GARTEN	WOHNZIMMER	19,85 m <sup>2</sup>
26,00 m <sup>2</sup>	VORR.	2,81 m <sup>2</sup>
TERRASSE	VORR.	4,10 m <sup>2</sup>
16,70 m <sup>2</sup>	SR.	4,37 m <sup>2</sup>
	KÜCHE	5,30 m <sup>2</sup>
	BAD	5,00 m <sup>2</sup>
	WC	1,93 m <sup>2</sup>
	TERRASSE	16,70 m <sup>2</sup>
	GARTEN	26,00 m <sup>2</sup>



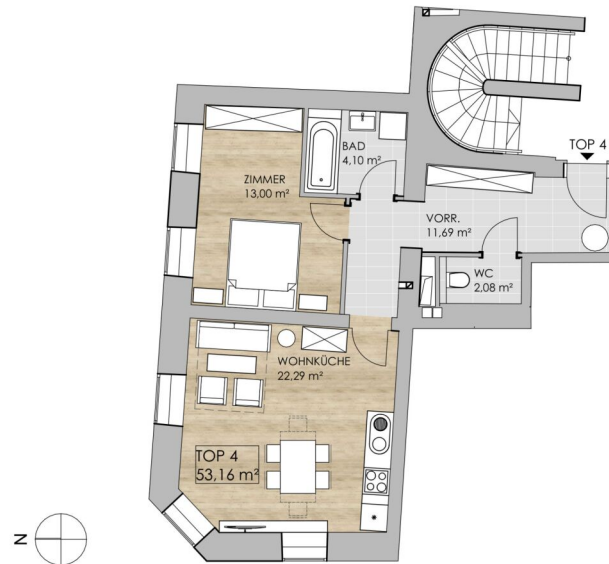
DIE IM PLAN EINGEZEICHNETEN MÖBEL DIENEN ZUR ILLUSTRATION, ÄNDERUNGEN VORBEHALTEN, FÜR DIE HERSTELLUNG VON EINBAUMÖBELN UNGEEIGNET.

3 ZIMMER 66,51 m<sup>2</sup> WOHNFLÄCHE

KAUFPREIS EIGENNUTZER: € 399.000

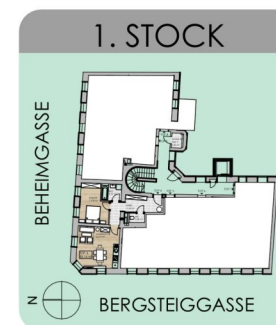
# EIGENTUMSWOHNUNG

BERGSTEIGGASSE 50, 1170 WIEN



1. STOCK

TOP 4	WOHNUNG	NUTZFLÄCHE
WNFL 53,16 m <sup>2</sup>	ZIMMER	13,00 m <sup>2</sup>
	WOHNKÜCHE	22,29 m <sup>2</sup>
	VORR.	11,69 m <sup>2</sup>
	BAD	4,10 m <sup>2</sup>
	WC	2,08 m <sup>2</sup>



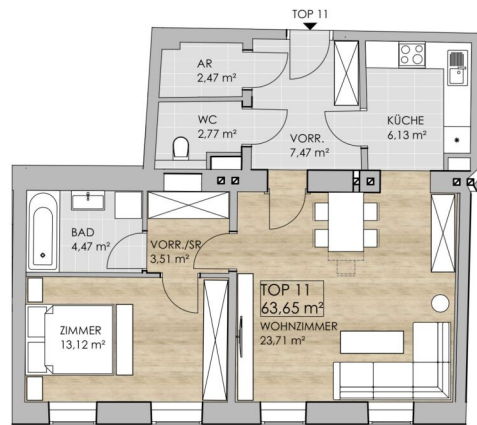
DIE IM PLAN EINGEZEICHNETEN MÖBEL DIENEN ZUR ILLUSTRATION, ÄNDERUNGEN VORBEHALTEN, FÜR DIE HERSTELLUNG VON EINBAUMÖBELN UNGEEIGNET.


2 ZIMMER 53,16 m<sup>2</sup> WOHNFLÄCHE

KAUFPREIS EIGENNUTZER: € 289.000

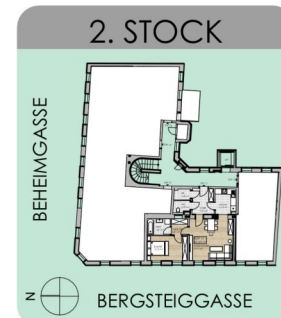
EIGENTUMSWOHNUNG

BERGSTEIGGASSE 50, 1170 WIEN



z  2. STOCK

TOP 11	WOHNUNG	NUTZFLÄCHE
WNFL 63,65 m <sup>2</sup>	WOHNZIMMER	23,71 m <sup>2</sup>
	KÜCHE	6,13 m <sup>2</sup>
	ZIMMER	13,12 m <sup>2</sup>
	VORR.	7,47 m <sup>2</sup>
	VORR./SR	3,51 m <sup>2</sup>
	BAD	4,47 m <sup>2</sup>
	WC	2,77 m <sup>2</sup>
	AR	2,47 m <sup>2</sup>



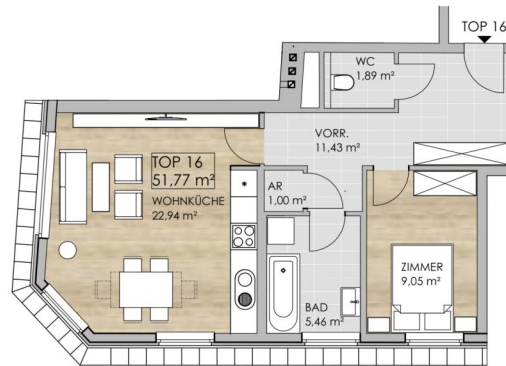
DIE IM PLAN EINGEZEICHNETEN MÖBEL DIENEN ZUR ILLUSTRATION, ÄNDERUNGEN VORBEHALTEN, FÜR DIE HERSTELLUNG VON EINBAUMÖBELN UNGEEIGNET.

2 ZIMMER 63,65 m<sup>2</sup> WOHNFLÄCHE

KAUFPREIS EIGENNUTZER: € 349.000

EIGENTUMSWOHNUNG

BERGSTEIGGASSE 50, 1170 WIEN



z  1.DACHGESCHOSS

TOP 16	WOHNUNG	NUTZFLÄCHE
WNFL 51,77 m <sup>2</sup>	WOHNKÜCHE	22,94 m <sup>2</sup>
	ZIMMER	9,05 m <sup>2</sup>
	VORR.	11,43 m <sup>2</sup>
	BAD	5,46 m <sup>2</sup>
	WC	1,89 m <sup>2</sup>
	AR	1,00 m <sup>2</sup>



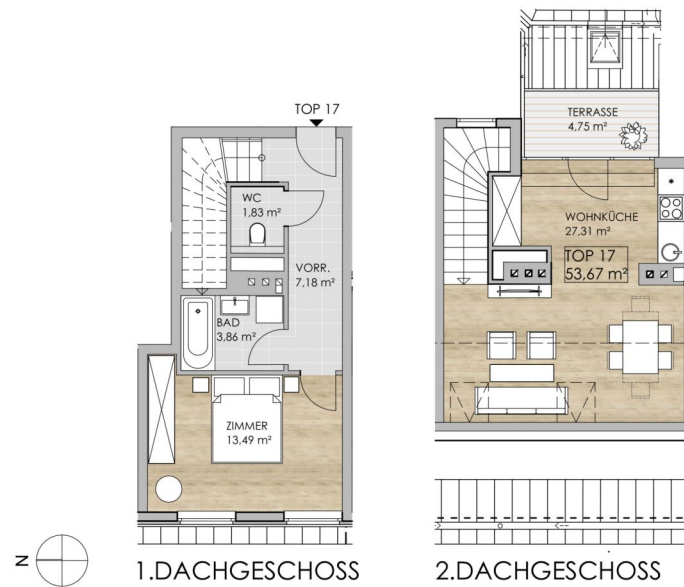
DIE IM PLAN EINGEZEICHNETEN MÖBEL DIENEN ZUR ILLUSTRATION, ÄNDERUNGEN VORBEHALTEN, FÜR DIE HERSTELLUNG VON EINBAUMÖBELN UNGEEIGNET.

2 ZIMMER 51,77 m<sup>2</sup> WOHNFLÄCHE

KAUFPREIS EIGENNUTZER: € 319.000

EIGENTUMSWOHNUNG

BERGSTEIGGASSE 50, 1170 WIEN



TOP 17	WOHNUNG	NUTZFLÄCHE
WNFL	WOHNKÜCHE	27,31 m <sup>2</sup>
53,67 m <sup>2</sup>	ZIMMER	13,49 m <sup>2</sup>
TERRASSE	VORR.	7,18 m <sup>2</sup>
4,75 m <sup>2</sup>	BAD	3,86 m <sup>2</sup>
	WC	1,83 m <sup>2</sup>
	TERRASSE	4,75 m <sup>2</sup>



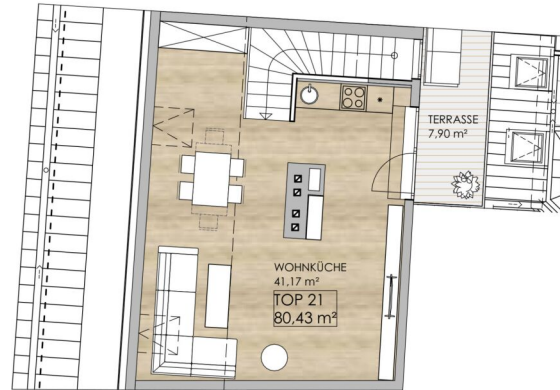
DIE IM PLAN EINGEZEICHNETEN MÖBEL DIENEN ZUR ILLUSTRATION, ÄNDERUNGEN VORBEHALTEN, FÜR DIE HERSTELLUNG VON EINBAUMÖBELN UNGEEIGNET.

2 ZIMMER 53,67 m<sup>2</sup> WOHNFLÄCHE

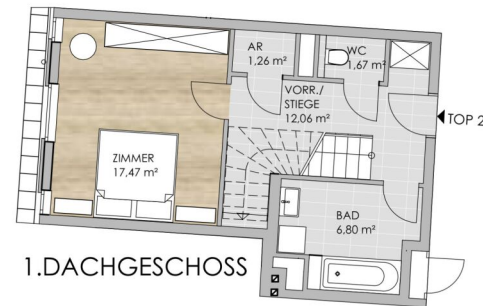
KAUFPREIS EIGENNUTZER: € 369.000

EIGENTUMSWOHNUNG

BERGSTEIGGASSE 50, 1170 WIEN



2.DACHGESCHOSS



1.DACHGESCHOSS



TOP 21

WNFL  
80,43 m<sup>2</sup>  
TERRASSE  
7,90 m<sup>2</sup>

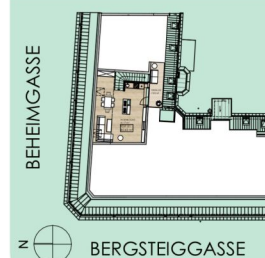
WOHNUNG

WOHNKÜCHE  
ZIMMER  
ZIMMER  
VORR.  
BAD  
WC  
TERRASSE

NUTZFLÄCHE

28,82 m<sup>2</sup>  
12,14 m<sup>2</sup>  
8,17 m<sup>2</sup>  
10,43 m<sup>2</sup>  
4,73 m<sup>2</sup>  
1,30 m<sup>2</sup>  
7,90 m<sup>2</sup>

DACHGESCHOSS



DIE IM PLAN EINGEZEICHNETEN MÖBEL DIENEN ZUR ILLUSTRATION, ÄNDERUNGEN VORBEHALTEN, FÜR DIE HERSTELLUNG VON EINBAUMÖBELN UNGEEIGNET.

2 ZIMMER 80,43 m<sup>2</sup> WOHNFLÄCHE

KAUFPREIS EIGENNUTZER: € 519.000

Unser Blick ist immer nach vorne gerichtet:

Die EHL-Immobiliengruppe lebt ihre Unternehmenswerte.  
Täglich. Kompetent. Engagiert. Leidenschaftlich.  
In allen Dienstleistungsbereichen.

Vermittlung	Wohnimmobilien	Anlageobjekte
Bewertung	Vorsorgewohnungen	Zinshäuser
Investment	Büroimmobilien	Betriebsliegenschaften
Asset Management	Einzelhandelsobjekte	Grundstücke
Market Research	Logistikimmobilien	Hotels

EHL Wohnen GmbH

Prinz-Eugen-Straße 8-10, 1040 Wien | T +43 1 512 76 90 | [wohnung@ehl.at](mailto:wohnung@ehl.at) | [wohnung.at](http://wohnung.at)



An alliance member of  
 **BNP PARIBAS**  
**REAL ESTATE**

Wir leben  
Immobilien.

