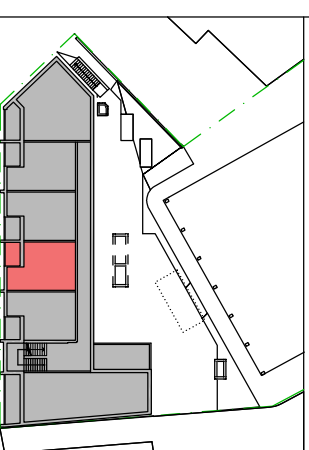


DAS STADT. WERK KUFSTEIN

Vorbehaltlich architektonisch und technisch notwendiger Änderungen. Die Ausführung erfolgt laut Bau- und Ausstattungsbeschreibung. Die Darstellung der Sanitärgegenstände erfolgt symbolhaft. Die dargestellte Möblierung ist nur Vorschlag und im Kaufpreis nicht inkludiert. Bemalungen sind nicht für die Bestellung von Einbaumöbel verwendbar, Naturmaße erforderlich

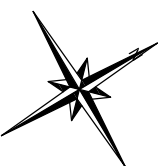
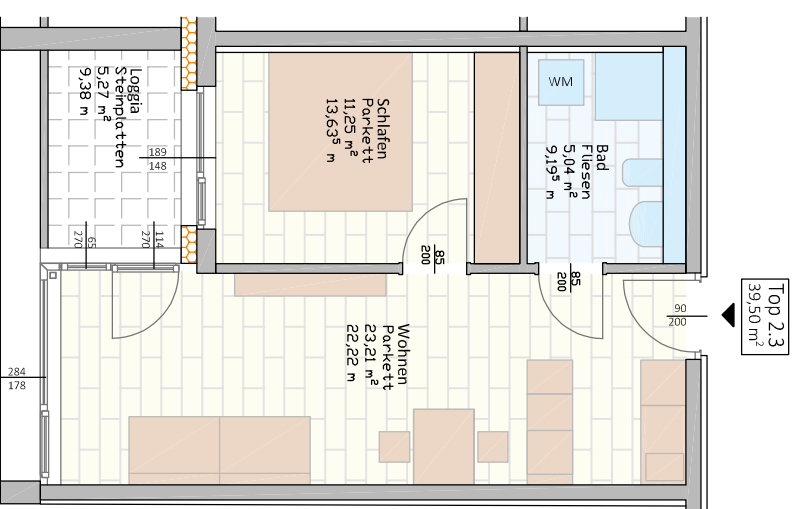


3D Ansicht



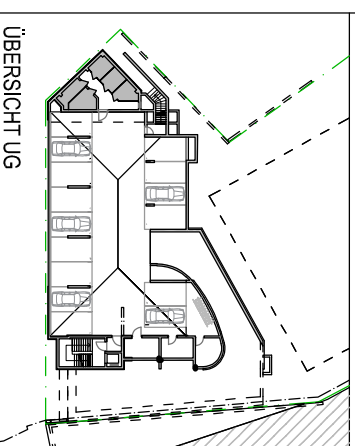
ÜBERSICHT

2. OG



Wohnnutzfläche
Loggia

39,50m²
5,27m²



ÜBERSICHT UG

VERKAUFSPLAN

TOP 2.3

Datum: 08.05.2024

Die angegebenen Quadratmeter sind circa Maße. Maßtoleranzen bis zu 3% der Gesamtfläche sind möglich

Bau.Werk Kufstein GmbH
Tirolerstraße 10
6322 Kirchbichl