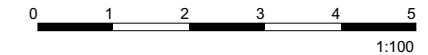
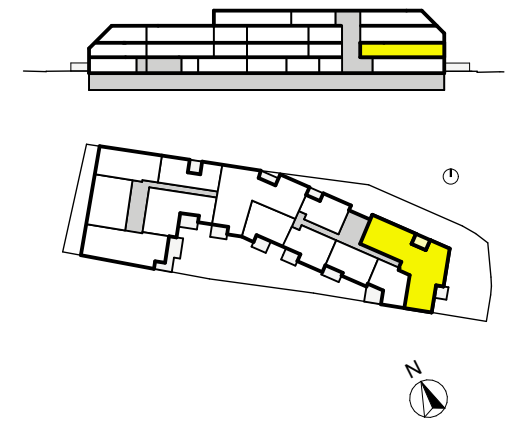


2/6 ▶



Planstand 2024-10-18
Plannr: 706 7 206G

- | | | | |
|-----|-----------------------------|-----|------------------|
| AD | Abgehängte Decke | KN | Kniestock |
| AS | (Unterkante 220-224cm hoch) | MV | Medienverteiler |
| AR | Abstellraum | MDZ | Maschendrahtzaun |
| BA | Bodenablauf | RH | Raumhöhe |
| DL | Durchgangslichte | SR | Schrankraum |
| EV | Elektroverteiler | US | Untersicht |
| FBV | Fussbodenheizungsverteiler | VR | Vorraum |
| FPH | Fertigparapethöhe | VS | Vorsatzschale |
- (±3 cm Türschwelle bei FPH 0)

1.OG **Top 2/6**

5 ZIMMER	
WOHNNUTZFLÄCHE	ca. 125,45 m²
Loggia	ca. 8,02 m²
Balkon	ca. 3,96 m²
Einlagerungsraum	ca. 5,64 m²
Raumhöhe	ca. 2,52 m