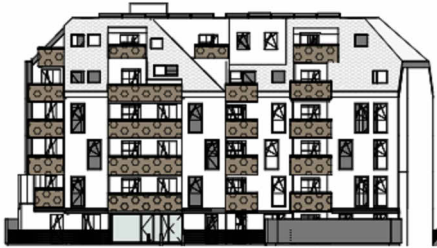




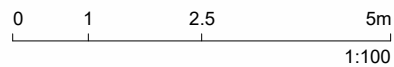
ANSICHT NORD STRASSE
SCHROTTENSTEINGASSE 6



ANSICHT SÜD GARTEN
SCHROTTENSTEINGASSE 6

LEGENDE

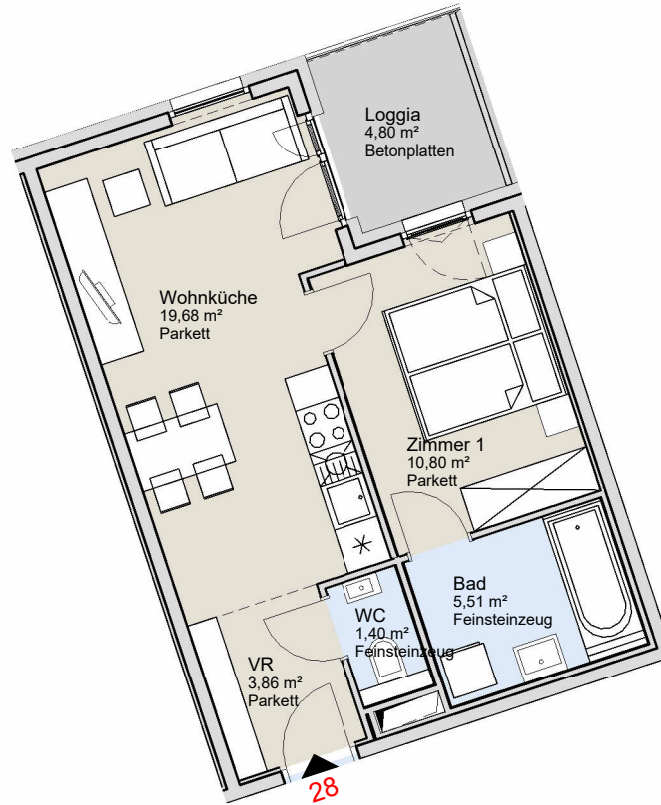
-  Kühlschrank
-  Geschirrspüler
-  Herd
- ER Einlagerungsraum
-  Parkett
-  Feinsteinzeug
-  Betonplatten



M 1:100

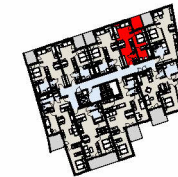
DATUM: 22.12.2022

| | |
|-----------|----------------------|
| Zimmer 1 | 10,80 m ² |
| Bad | 5,51 m ² |
| WC | 1,40 m ² |
| Wohnküche | 19,68 m ² |
| VR | 3,86 m ² |
| WNF | 41,25 m ² |
| | |
| Loggia | 4,80 m ² |
| FREI | 4,80 m ² |
| | |
| ER Top 28 | 2,21 m ² |
| ER | 2,21 m ² |



WG A WGA ZT GmbH
 Bloch-Bauer-Promenade 21
 1100 Wien
 Tel.: +43 1 320 35 51
 Email: office@wg-a.com
 www.wg-a.com

GESCHOSSPLAN



SCHROTTENSTEINGASSE 6



SCHRICKGASSE 23

WOHNUNGSGRUNDRISS

TOP 28

3. STOCK

SCHROTTENSTEINGASSE 6,
1220 WIEN

Wohnungsplan mit Möblierungsvorschlag.
 Möbel und Einrichtungsgegenstände sind nicht
 Teil des Kaufgegenstandes. Ausstattung erfolgt
 laut Bau- und Ausstattungsbeschreibung.
 Für Einbaumöbel sind Naturmaße zu nehmen.
 Änderungen vorbehalten!