

Ihre EHL Planmappe

Leibenfrostgasse 8, 1040 Wien

Wir leben
Immobilien.



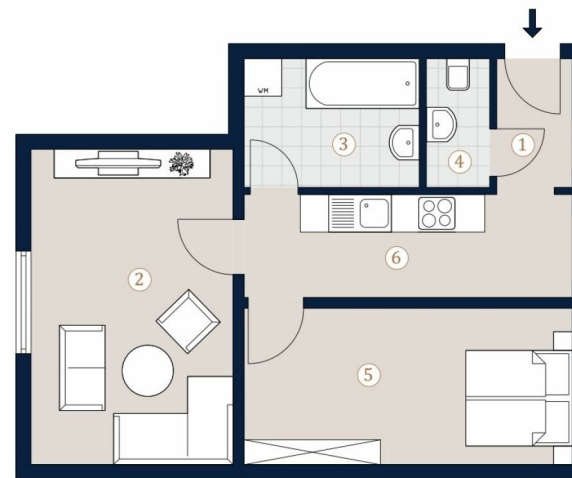
Leibenfrostgasse 8 1040 Wien

Top 9 • 1. OG

Wohnfläche 56,29 m²

- 1 Vorraum
- 2 Wohnen
- 3 Bad
- 4 WC
- 5 Schlafen
- 6 Küche

Bei Immobilien zu Hause.
Seit 3 Generationen.



A4 M 1:100 0 5

Die in der Plandarstellung dargestellte Möblierung ist schematisch und dient ausschließlich zur Illustration. Diese Darstellungen sind unverbindliche Plankopien. Der Planung und Ausführung sind Änderungen vorbehalten. Es gilt die Bau- und Ausstattungsbeschreibung. Sämtliche Maße sind Rohbaumaße. Planstand: Februar 2021

Leibenfrostgasse 8

1040 Wien

Top 10 • 1.OG

Wohnfläche 71,32 m²

- 1 Vorraum
- 2 WC
- 3 Küche
- 4 Wohn-/Essbereich
- 5 Zimmer
- 6 Bad



A4 M 1:100 0 5

Die in der Plandarstellung dargestellte Möblierung ist schematisch und dient ausschließlich zur Illustration. Diese Darstellungen sind unverbindliche Plankopien. Der Planung und Ausführung sind Änderungen vorbehalten. Es gilt die Bau- und Ausstattungsbeschreibung. Sämtliche Maße sind Rohbaumaße.

Leibenfrostgasse 8

1040 Wien

Top 10 • 1.OG

Wohnfläche 71,32 m²

- 1 Vorraum
- 2 WC
- 3 Küche
- 4 Wohn-/Essbereich
- 5 Zimmer
- 6 Bad



A4 M 1:100 0 5

Die in der Plandarstellung dargestellte Möblierung ist schematisch und dient ausschließlich zur Illustration. Diese Darstellungen sind unverbindliche Plankopien. Der Planung und Ausführung sind Änderungen vorbehalten. Es gilt die Bau- und Ausstattungsbeschreibung. Sämtliche Maße sind Rohbaumaße.

Leibenfrostgasse 8
1040 Wien

Top 14 • 2. OG

Wohnfläche 66,10 m²

- 1 Vorraum
- 2 WC
- 3 Bad
- 4 Küche
- 5 Zimmer 1
- 6 Wohnbereich
- 7 Zimmer 2



Die in der Plandarstellung dargestellte Möblierung ist schematisch und dient ausschließlich zur Illustration. Diese Darstellungen sind unverbindliche Plankopien. Der Planung und Ausführung sind Änderungen vorbehalten. Es gilt die Bau- und Ausstattungsbeschreibung. Sämtliche Maße sind Rohbaumaße.

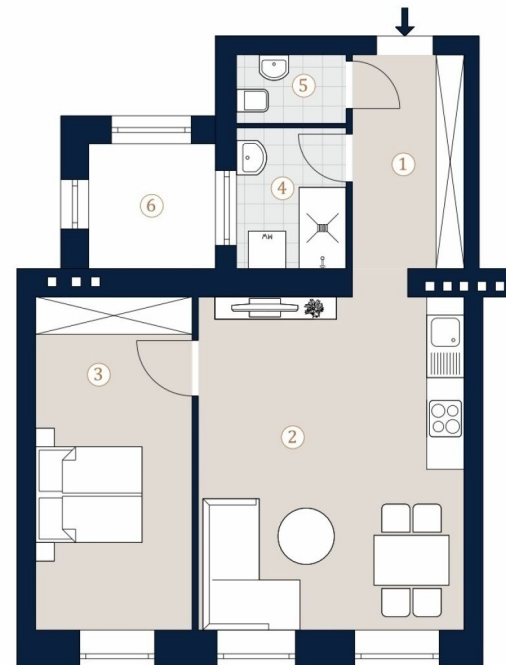
3SI IMMO
GROUP

Leibenfrostgasse 8
1040 Wien

Top 22 • 3. OG

- 1 Vorraum
- 2 Wohnen/Küche
- 3 Zimmer
- 4 Bad
- 5 WC
- 6 Lichthof

Bei Immobilien zu Hause.
Seit 3 Generationen.



A4 M 1:100 0 5

Die in der Plandarstellung dargestellte Möblierung ist schematisch und dient ausschließlich zur Illustration. Diese Darstellungen sind unverbindliche Plankopien. Der Planung und Ausführung sind Änderungen vorbehalten. Es gilt die Bau- und Ausstattungsbeschreibung. Sämtliche Maße sind Rohbaumaße.

1.5 ZIMMER 49,08 m² WOHNFLÄCHE

KAUFPREIS EIGENNUTZER: € 399.000,00

Leibenfrostgasse 8
1040 Wien

Top 25 • 1.DG

Wohnfläche 53,54 m²

- 1 Vorraum
- 2 Wohnen/Küche/Essen
- 3 WC
- 4 AR
- 5 Bad
- 6 Schlafzimmer



A4 M 1:100 0 5

Die in der Plandarstellung dargestellte Möblierung ist schematisch und dient ausschließlich zur Illustration. Diese Darstellungen sind unverbindliche Plankopien. Der Planung und Ausführung sind Änderungen vorbehalten. Es gilt die Bau- und Ausstattungsbeschreibung. Sämtliche Maße sind Rohbaumasse.

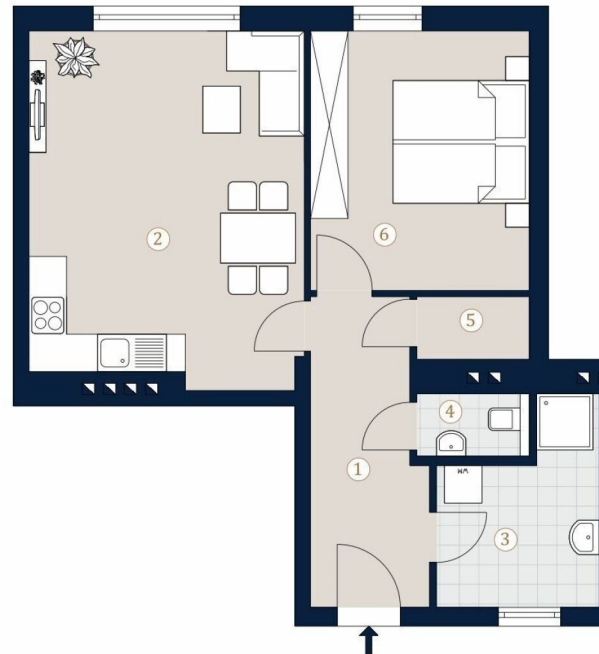
Leibenfrostgasse 8

1040 Wien

Top 27 • 1. DG

Wohnfläche 56,25 m²

- 1 Vorraum
- 2 Wohnküche
- 3 Bad
- 4 WC
- 5 Abst.
- 6 Zimmer



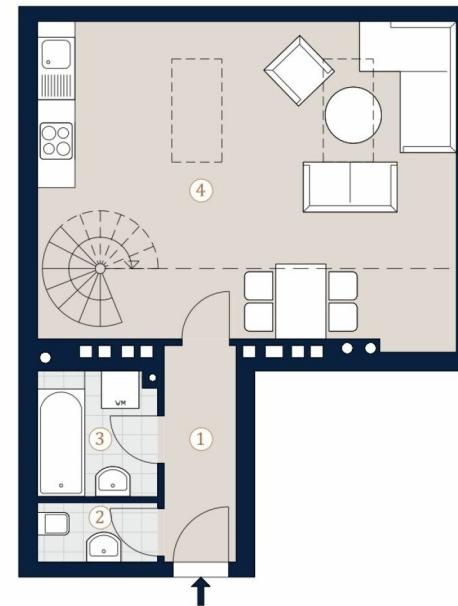
Die in der Plandarstellung dargestellte Möblierung ist schematisch und dient ausschließlich zur Illustration. Diese Darstellungen sind unverbindliche Plankopien. Der Planung und Ausführung sind Änderungen vorbehalten. Es gilt die Bau- und Ausstattungsbeschreibung. Sämtliche Maße sind Rohbaumaße.

Leibenfrostgasse 8 1040 Wien

Top 32 • Dachgeschoss

Wohnfläche 77,66 m²

- 1 Vorraum
- 2 WC
- 3 Bad
- 4 Wohn/Essbereich



Bei Immobilien zu Hause.
Seit 3 Generationen.

A4 M 1:100 0 5

Die in der Plandarstellung dargestellte Möblierung ist schematisch und dient ausschließlich zur Illustration. Diese Darstellungen sind unverbindliche Plankopien. Der Planung und Ausführung sind Änderungen vorbehalten. Es gilt die Bau- und Ausstattungsbeschreibung. Sämtliche Maße sind Rohbaumaße. Planstand: Februar 2021

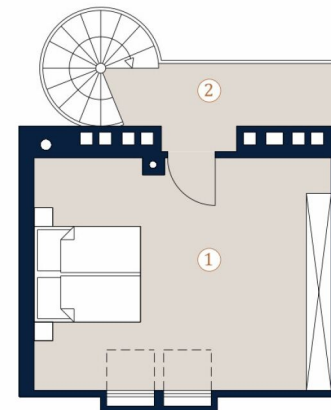
3SI IMMO
GROUP

Leibenfrostgasse 8
1040 Wien

Top 32 • Dachgeschoss

Wohnfläche 77,66 m²

- 1 Zimmer
- 2 Galerie



Bei Immobilien zu Hause.
Seit 3 Generationen.

A4 M 1:100 0 5

Die in der Plandarstellung dargestellte Möblierung ist schematisch und dient ausschließlich zur Illustration. Diese Darstellungen sind unverbindliche Plankopien. Der Planung und Ausführung sind Änderungen vorbehalten. Es gilt die Bau- und Ausstattungsbeschreibung. Sämtliche Maße sind Rohbaumaße. Planstand: Februar 2021

2 ZIMMER 77,66 m² WOHNFLÄCHE

KAUFPREIS EIGENNUTZER: € 519.000,00

Leibenfrostgasse 8
1040 Wien

Top 33 • Dachgeschoss

Wohnfläche 72,89 m²

- 1 Vorraum
- 2 WC
- 3 Bad
- 4 Wohn/Essbereich

Bei Immobilien zu Hause.
Seit 3 Generationen.



A4 M 1:100 0 5

Die in der Plandarstellung dargestellte Möblierung ist schematisch und dient ausschließlich zur Illustration. Diese Darstellungen sind unverbindliche Plankopien. Der Planung und Ausführung sind Änderungen vorbehalten. Es gilt die Bau- und Ausstattungsbeschreibung. Sämtliche Maße sind Rohbaumaße. Planstand: Februar 2021

2 ZIMMER 72,89 m² WOHNFLÄCHE

KAUFPREIS EIGENNUTZER: € 499.000,00

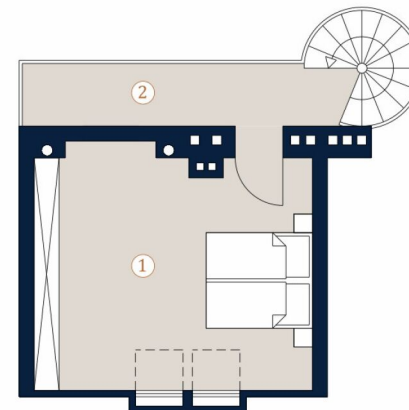
3SI IMMO
GROUP

Leibenfrostgasse 8
1040 Wien

Top 33 • Dachgeschoss

Wohnfläche 72,89 m²

- 1 Zimmer
- 2 Galerie



Bei Immobilien zu Hause.
Seit 3 Generationen.

A4 M 1:100 0 5

Die in der Plandarstellung dargestellte Möblierung ist schematisch und dient ausschließlich zur Illustration. Diese Darstellungen sind unverbindliche Plankopien. Der Planung und Ausführung sind Änderungen vorbehalten. Es gilt die Bau- und Ausstattungsbeschreibung. Sämtliche Maße sind Rohbaumaße. Planstand: Februar 2021

2 ZIMMER 72,89 m² WOHNFLÄCHE

KAUFPREIS EIGENNUTZER: € 499.000,00

Unser Blick ist immer nach vorne gerichtet:

Die EHL-Immobiliengruppe lebt ihre Unternehmenswerte.
Täglich. Kompetent. Engagiert. Leidenschaftlich.
In allen Dienstleistungsbereichen.

Vermittlung	Wohnimmobilien	Anlageobjekte
Bewertung	Vorsorgewohnungen	Zinshäuser
Investment	Büroimmobilien	Betriebsliegenschaften
Asset Management	Einzelhandelsobjekte	Grundstücke
Market Research	Logistikimmobilien	Hotels

EHL Wohnen GmbH

Rathausstraße 1 | A-1010 Wien | T +43 1 512 76 90 | wohnung@ehl.at | wohnung.at



Wir leben
Immobilien.

