



# Ihre EHL Planmappe

Erdbrustgasse 31, 1160 Wien

Wir leben  
Immobilien.





STADTVILLEN  
Wilhelminenberg

1116 WIEN - GALLITZINSTRASSE 12

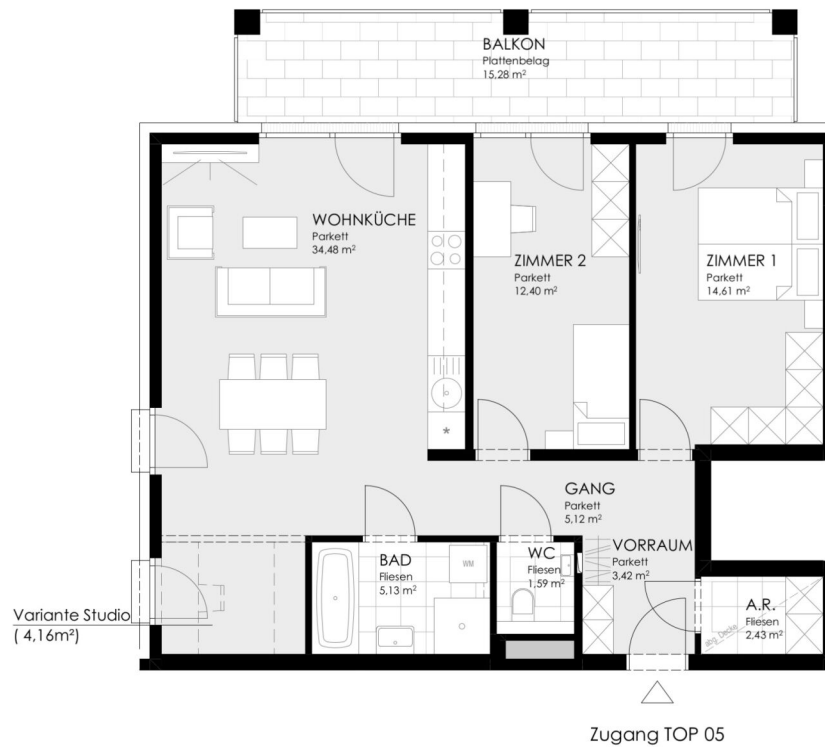
1. STOCK      STIEGE 4 / TOP 05  
Wohnfläche      79,18 m<sup>2</sup>  
Balkon              15,28 m<sup>2</sup>



unverbindlicher Einrichtungsvorschlag  
Flächenangaben beziehen sich auf  
Rohbaumaße ohne Wandputz,  
Verfliesung, Schächte etc.

Stand: 28.03.2024

BERATUNG UND VERKAUF



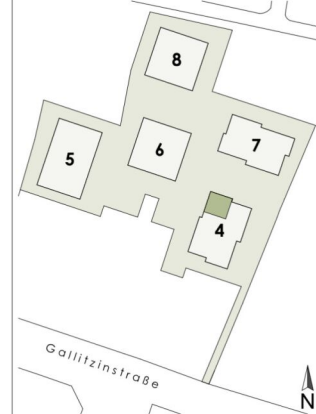
3 ZIMMER    79,18 m<sup>2</sup> WOHNFLÄCHE

KAUFPREIS EIGENNUTZER: € 578.500, ANLEGER: € 532.220



1116 WIEN - GALLITZINSTRASSE 12

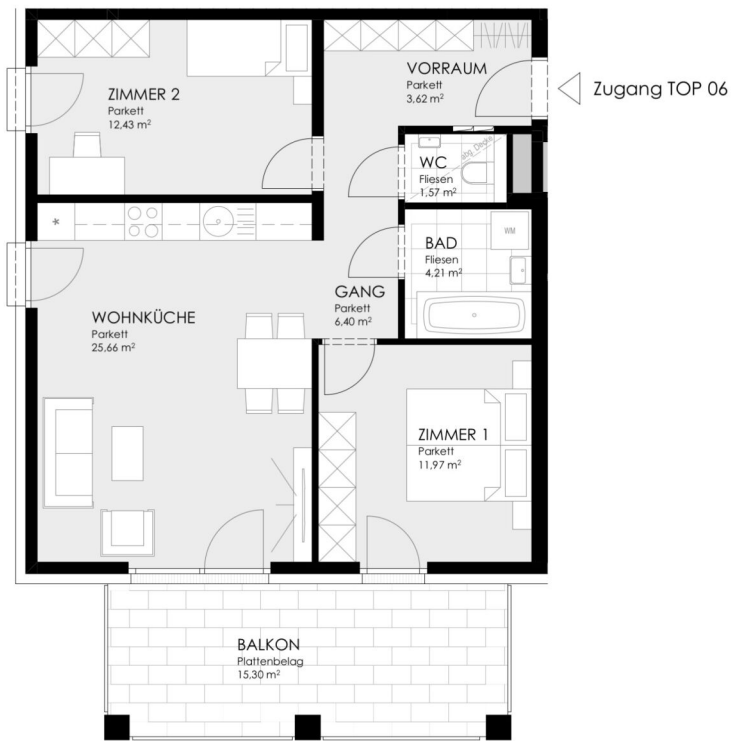
1. STOCK **STIEGE 4 / TOP 06**  
 Wohnfläche **65,86 m<sup>2</sup>**  
 Balkon **15,30 m<sup>2</sup>**



unverbindlicher Einrichtungsvorschlag  
 Flächenangaben beziehen sich auf  
 Rohbaumaße ohne Wandputz,  
 Verfliesung, Schächte etc.

Stand: 28.03.2024

**BERATUNG UND VERKAUF**



3 ZIMMER 65,86 m<sup>2</sup> WOHNFLÄCHE

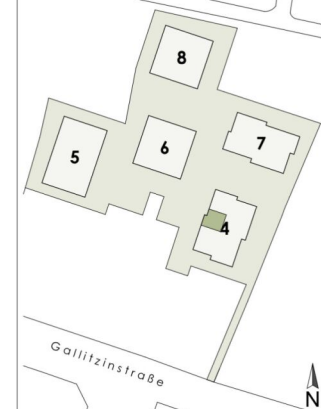
KAUFPREIS EIGENNUTZER: € 479.500, ANLEGER: € 441.140



STADTVILLEN  
Wilhelminenberg

1116 WIEN - GALLITZINSTRASSE 12

1. STOCK      STIEGE 4 / TOP 07  
Wohnfläche    46,83 m<sup>2</sup>  
Balkon         9,08 m<sup>2</sup>



unverbindlicher Einrichtungsvorschlag  
Flächenangaben beziehen sich auf  
Rohbaumaße ohne Wandputz,  
Verfliesung, Schächte etc.

Stand: 28.03.2024

BERATUNG UND VERKAUF



Zugang TOP 07



2 ZIMMER    46,83 m<sup>2</sup> WOHNFLÄCHE

KAUFPREIS EIGENNUTZER: € 339.200, ANLEGER: € 312.064

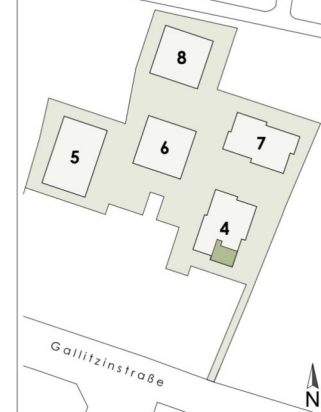




STADTVILLEN  
Wilhelminenberg

1116 WIEN - GALLITZINSTRASSE 12

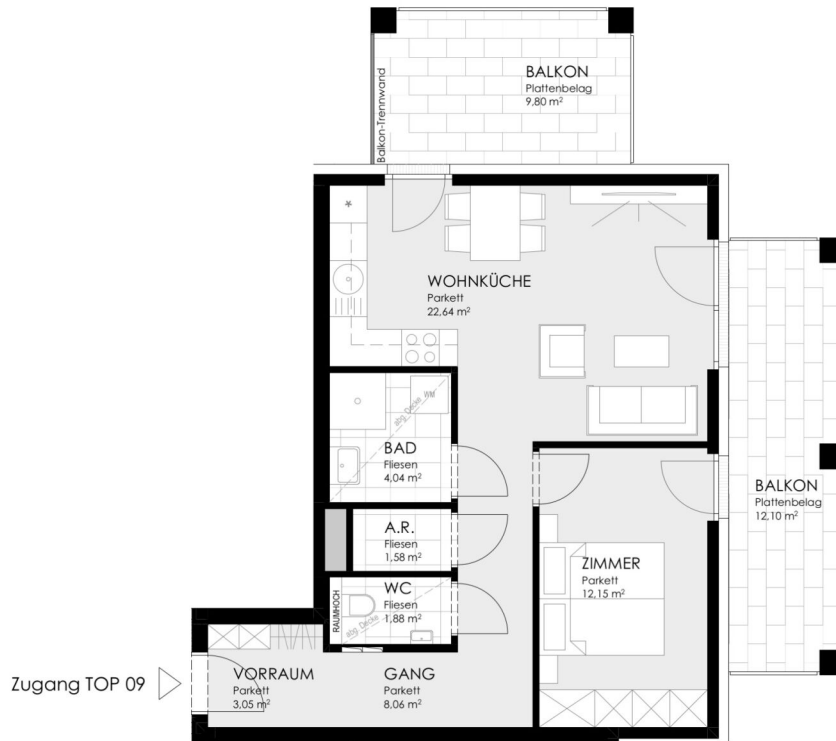
1. STOCK      STIEGE 4 / TOP 09  
Wohnfläche      53,40 m<sup>2</sup>  
Balkon              21,90 m<sup>2</sup>



unverbindlicher Einrichtungsvorschlag  
Flächenangaben beziehen sich auf  
Rohbaumaße ohne Wandputz,  
Verfliesung, Schächte etc.

Stand: 28.03.2024

BERATUNG UND VERKAUF



2 ZIMMER    53,4 m<sup>2</sup> WOHNFLÄCHE

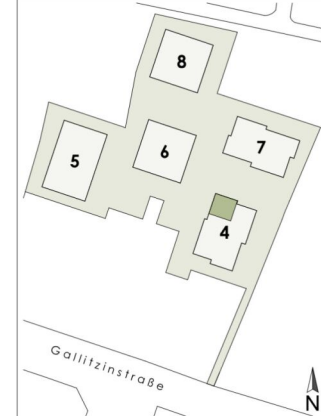
KAUFPREIS EIGENNUTZER: € 391.500, ANLEGER: € 360.180



STADTVILLEN  
Wilhelminenberg

1116 WIEN - GALLITZINSTRASSE 12

2. STOCK      STIEGE 4 / TOP 12  
Wohnfläche      65,86 m<sup>2</sup>  
Balkon            15,30 m<sup>2</sup>



unverbindlicher Einrichtungsvorschlag  
Flächenangaben beziehen sich auf  
Rohbaumaße ohne Wandputz,  
Verfliesung, Schächte etc.

Stand: 28.03.2024

BERATUNG UND VERKAUF



Zugang TOP 12



3 ZIMMER    65,86 m<sup>2</sup> WOHNFLÄCHE

KAUFPREIS EIGENNUTZER: € 522.500, ANLEGER: € 480.700

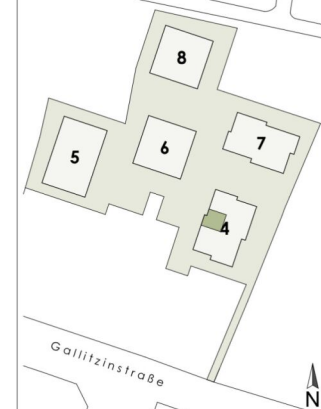




STADTVILLEN  
Wilhelminenberg

1116 WIEN - GALLITZINSTRASSE 12

2. STOCK      STIEGE 4 / TOP 13  
Wohnfläche      46,89 m<sup>2</sup>  
Balkon              9,08 m<sup>2</sup>



unverbindlicher Einrichtungsvorschlag  
Flächenangaben beziehen sich auf  
Rohbaumaße ohne Wandputz,  
Verfliesung, Schächte etc.

Stand: 28.03.2024

BERATUNG UND VERKAUF



Zugang TOP 13



2 ZIMMER    46,89 m<sup>2</sup> WOHNFLÄCHE

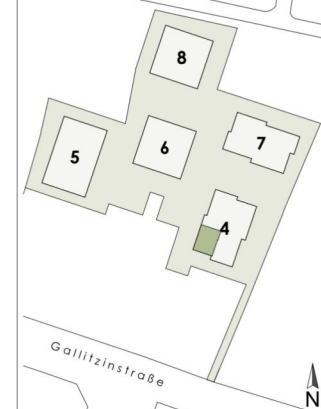
KAUFPREIS EIGENNUTZER: € 369.500, ANLEGER: € 339.940



STADTVILLEN  
Wilhelminenberg

1116 WIEN - GALLITZINSTRASSE 12

2. STOCK      STIEGE 4 / TOP 14  
Wohnfläche      73,00 m<sup>2</sup>  
Balkon              14,91 m<sup>2</sup>



unverbindlicher Einrichtungsvorschlag  
Flächenangaben beziehen sich auf  
Rohbaumaße ohne Wandputz,  
Verfliesung, Schächte etc.

Stand: 28.03.2024

BERATUNG UND VERKAUF



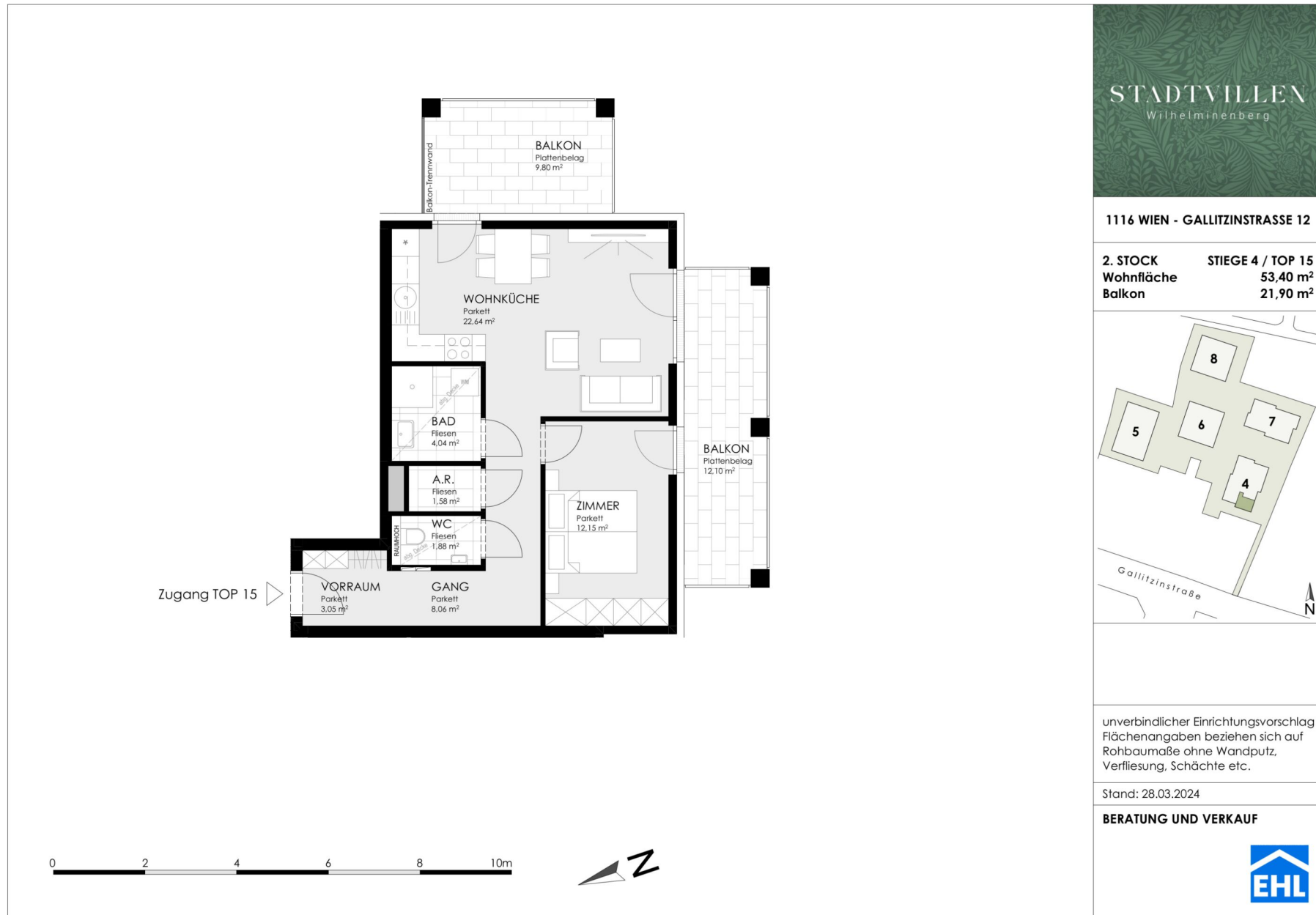
Zugang TOP 14



3 ZIMMER    73 m<sup>2</sup> WOHNFLÄCHE

KAUFPREIS EIGENNUTZER: € 585.500, ANLEGER: € 538.660





2 ZIMMER    53,4 m<sup>2</sup> WOHNFLÄCHE

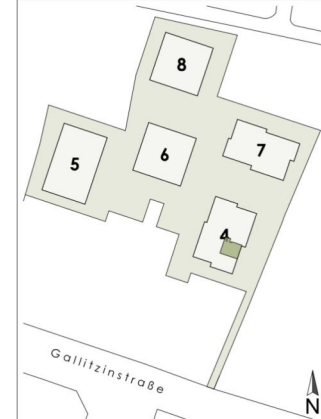
KAUFPREIS EIGENNUTZER: € 425.800, ANLEGER: € 391.736



STADTVILLEN  
Wilhelminenberg

1116 WIEN - GALLITZINSTRASSE 12

2. STOCK      STIEGE 4 / TOP 16  
Wohnfläche      36,76 m<sup>2</sup>  
Balkon            9,07 m<sup>2</sup>



unverbindlicher Einrichtungsvorschlag  
Flächenangaben beziehen sich auf  
Rohbaumaße ohne Wandputz,  
Verfliesung, Schächte etc.

Stand: 28.03.2024

BERATUNG UND VERKAUF



1.5 ZIMMER    36,76 m<sup>2</sup> WOHNFLÄCHE

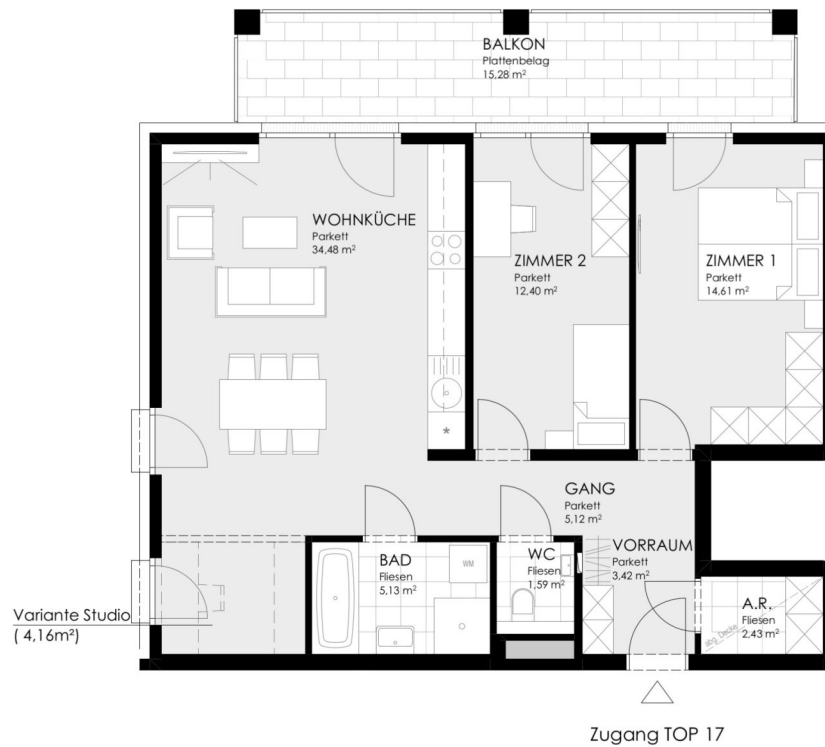
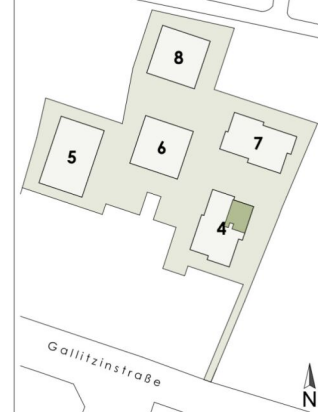
KAUFPREIS EIGENNUTZER: € 289.900, ANLEGER: € 266.708



STADTVILLEN  
Wilhelminenberg

1116 WIEN - GALLITZINSTRASSE 12

3. STOCK      STIEGE 4 / TOP 17  
Wohnfläche      79,18 m<sup>2</sup>  
Balkon              15,28 m<sup>2</sup>



0 2 4 6 8 10m



unverbindlicher Einrichtungsvorschlag  
Flächenangaben beziehen sich auf  
Rohbaumaße ohne Wandputz,  
Verfliesung, Schächte etc.

Stand: 28.03.2024

BERATUNG UND VERKAUF



3 ZIMMER    79,18 m<sup>2</sup> WOHNFLÄCHE

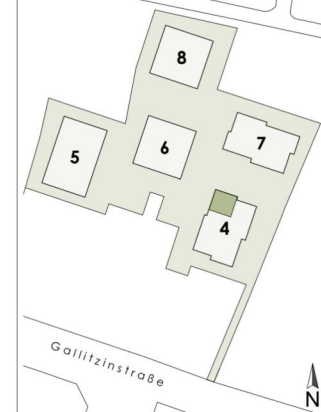
KAUFPREIS EIGENNUTZER: € 675.200, ANLEGER: € 621.184



STADTVILLEN  
Wilhelminenberg

1116 WIEN - GALLITZINSTRASSE 12

3. STOCK      STIEGE 4 / TOP 18  
Wohnfläche      65,86 m<sup>2</sup>  
Balkon            15,30 m<sup>2</sup>



unverbindlicher Einrichtungsvorschlag  
Flächenangaben beziehen sich auf  
Rohbaumaße ohne Wandputz,  
Verfliesung, Schächte etc.

Stand: 28.03.2024

BERATUNG UND VERKAUF



Zugang TOP 18



3 ZIMMER    65,86 m<sup>2</sup> WOHNFLÄCHE

KAUFPREIS EIGENNUTZER: € 550.300, ANLEGER: € 506.276

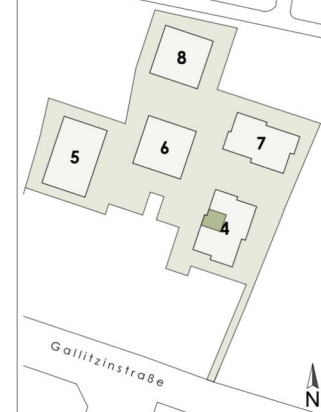




STADTVILLEN  
Wilhelminenberg

1116 WIEN - GALLITZINSTRASSE 12

3. STOCK      STIEGE 4 / TOP 19  
Wohnfläche    46,83 m<sup>2</sup>  
Balkon         9,08 m<sup>2</sup>



unverbindlicher Einrichtungsvorschlag  
Flächenangaben beziehen sich auf  
Rohbaumaße ohne Wandputz,  
Verfliesung, Schächte etc.

Stand: 28.03.2024

BERATUNG UND VERKAUF



Zugang TOP 19



2 ZIMMER    46,83 m<sup>2</sup> WOHNFLÄCHE

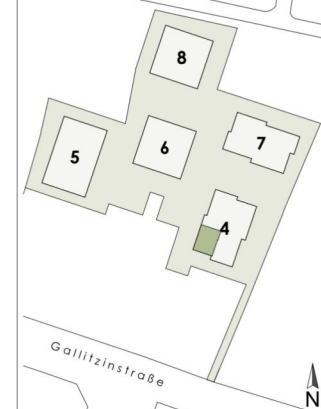
KAUFPREIS EIGENNUTZER: € 396.600, ANLEGER: € 364.872



STADTVILLEN  
Wilhelminenberg

1116 WIEN - GALLITZINSTRASSE 12

3. STOCK      STIEGE 4 / TOP 20  
Wohnfläche      73,00 m<sup>2</sup>  
Balkon              14,91 m<sup>2</sup>



unverbindlicher Einrichtungsvorschlag  
Flächenangaben beziehen sich auf  
Rohbaumaße ohne Wandputz,  
Verfliesung, Schächte etc.

Stand: 28.03.2024

BERATUNG UND VERKAUF



Zugang TOP 20



0 2 4 6 8 10m



3 ZIMMER    73 m<sup>2</sup> WOHNFLÄCHE

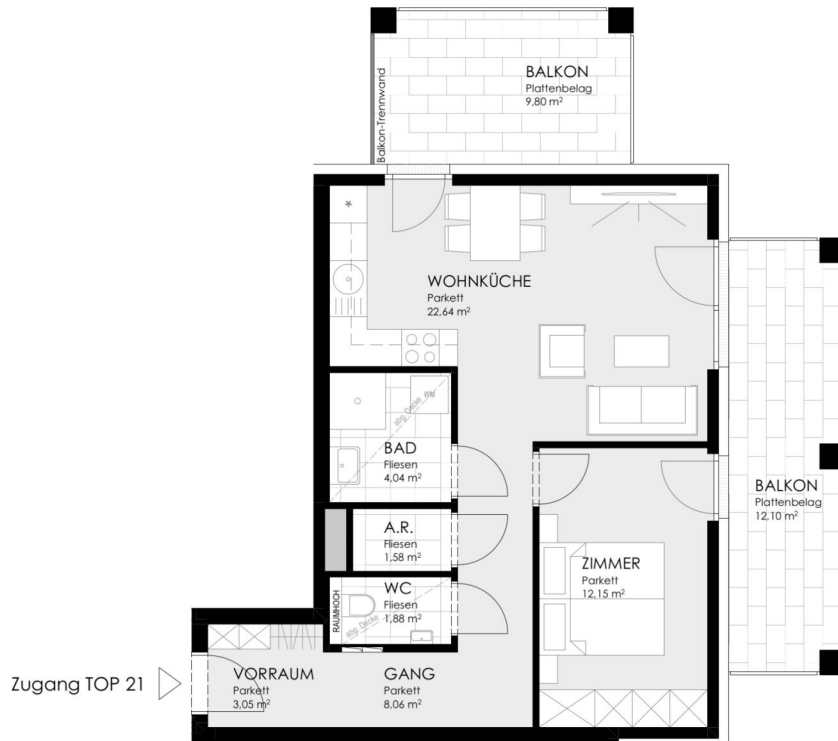
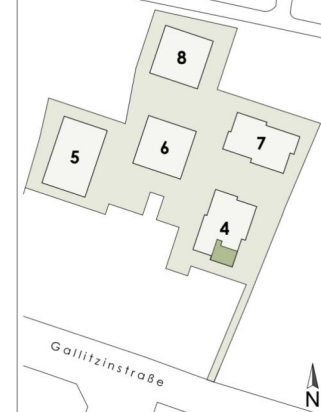
KAUFPREIS EIGENNUTZER: € 625.900, ANLEGER: € 575.828



STADTVILLEN  
Wilhelminenberg

1116 WIEN - GALLITZINSTRASSE 12

3. STOCK      STIEGE 4 / TOP 21  
Wohnfläche      53,40 m<sup>2</sup>  
Balkon              21,90 m<sup>2</sup>



unverbindlicher Einrichtungsvorschlag  
Flächenangaben beziehen sich auf  
Rohbaumaße ohne Wandputz,  
Verfliesung, Schächte etc.

Stand: 28.03.2024

BERATUNG UND VERKAUF



2 ZIMMER    53,4 m<sup>2</sup> WOHNFLÄCHE

KAUFPREIS EIGENNUTZER: € 455.300, ANLEGER: € 418.876



STADTVILLEN  
Wilhelminenberg

1116 WIEN - GALLITZINSTRASSE 12

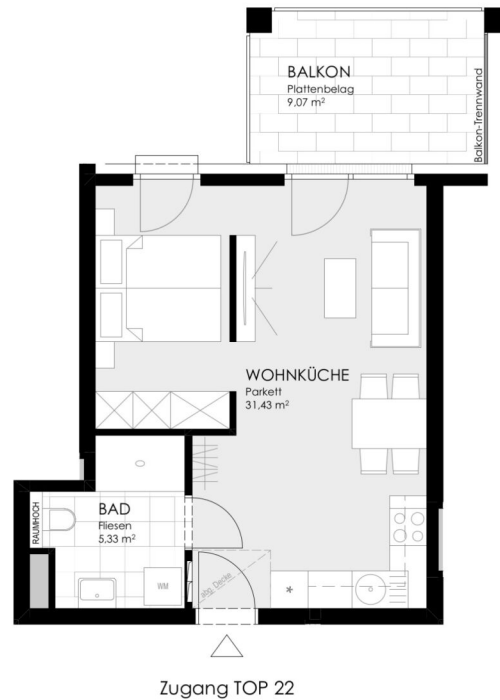
3. STOCK      STIEGE 4 / TOP 22  
Wohnfläche      36,76 m<sup>2</sup>  
Balkon              9,06 m<sup>2</sup>



unverbindlicher Einrichtungsvorschlag  
Flächenangaben beziehen sich auf  
Rohbaumaße ohne Wandputz,  
Verfliesung, Schächte etc.

Stand: 28.03.2024

BERATUNG UND VERKAUF



1.5 ZIMMER    36,76 m<sup>2</sup> WOHNFLÄCHE

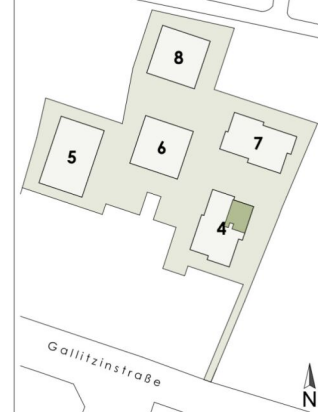
KAUFPREIS EIGENNUTZER: € 311.300, ANLEGER: € 286.396



STADTVILLEN  
Wilhelminenberg

1116 WIEN - GALLITZINSTRASSE 12

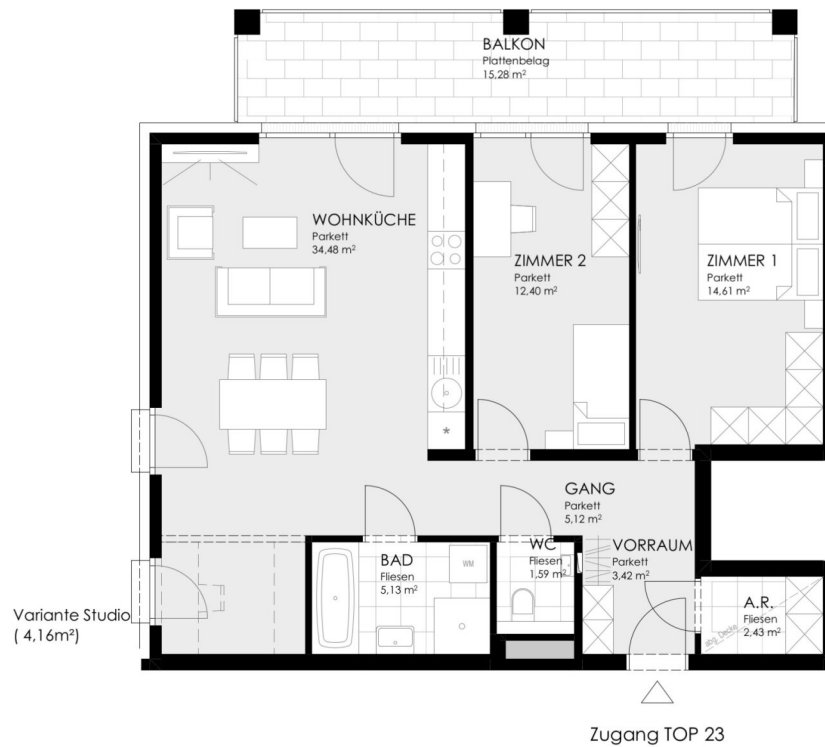
4. STOCK      STIEGE 4 / TOP 23  
Wohnfläche      79,18 m<sup>2</sup>  
Balkon              15,28 m<sup>2</sup>



unverbindlicher Einrichtungsvorschlag  
Flächenangaben beziehen sich auf  
Rohbaumaße ohne Wandputz,  
Verfliesung, Schächte etc.

Stand: 28.03.2024

BERATUNG UND VERKAUF

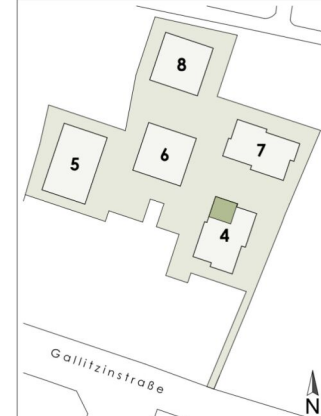




STADTVILLEN  
Wilhelminenberg

1116 WIEN - GALLITZINSTRASSE 12

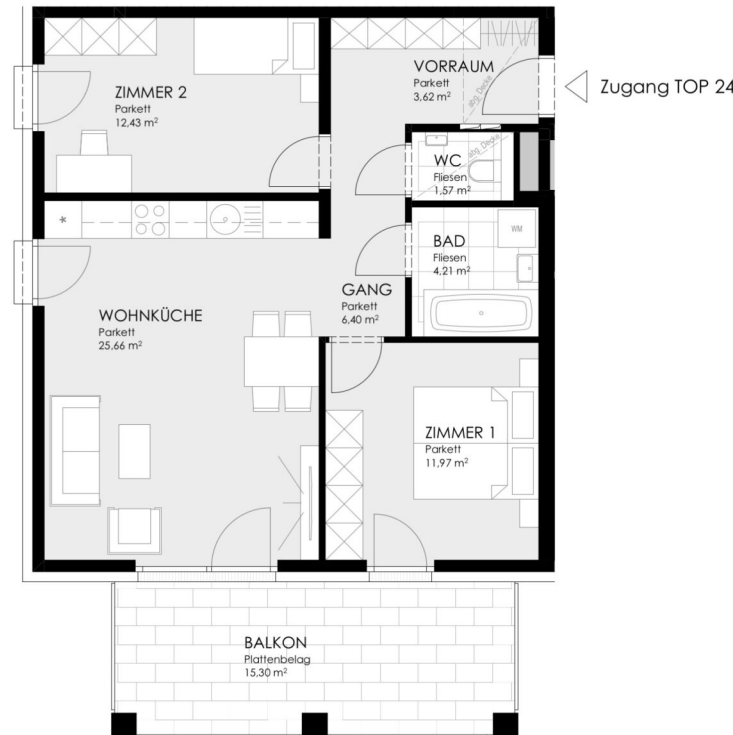
4. STOCK      STIEGE 4 / TOP 24  
Wohnfläche      65,86 m<sup>2</sup>  
Balkon              15,30 m<sup>2</sup>



unverbindlicher Einrichtungsvorschlag  
Flächenangaben beziehen sich auf  
Rohbaumaße ohne Wandputz,  
Verfliesung, Schächte etc.

Stand: 28.03.2024

BERATUNG UND VERKAUF



3 ZIMMER    65,84 m<sup>2</sup> WOHNFLÄCHE

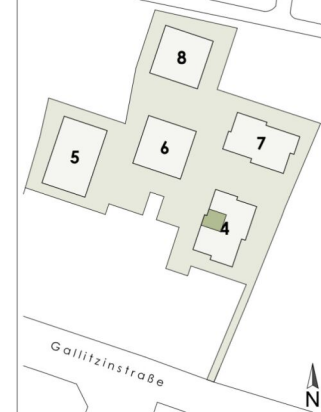
KAUFPREIS EIGENNUTZER: € 599.900, ANLEGER: € 551.908



STADTVILLEN  
Wilhelminenberg

1116 WIEN - GALLITZINSTRASSE 12

4. STOCK      STIEGE 4 / TOP 25  
Wohnfläche      46,83 m<sup>2</sup>  
Balkon              9,08 m<sup>2</sup>



unverbindlicher Einrichtungsvorschlag  
Flächenangaben beziehen sich auf  
Rohbaumaße ohne Wandputz,  
Verfliesung, Schächte etc.

Stand: 28.03.2024

BERATUNG UND VERKAUF



Zugang TOP 25



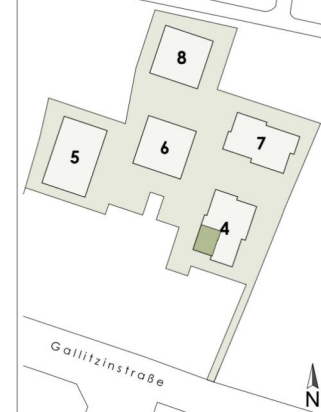
2 ZIMMER    46,83 m<sup>2</sup> WOHNFLÄCHE

KAUFPREIS EIGENNUTZER: € 430.300, ANLEGER: € 395.876

STADTVILLEN  
Wilhelminenberg

1116 WIEN - GALLITZINSTRASSE 12

4. STOCK      STIEGE 4 / TOP 26  
Wohnfläche      73,00 m<sup>2</sup>  
Balkon              14,91 m<sup>2</sup>



unverbindlicher Einrichtungsvorschlag  
Flächenangaben beziehen sich auf  
Rohbaumaße ohne Wandputz,  
Verfliesung, Schächte etc.

Stand: 28.03.2024

BERATUNG UND VERKAUF



Zugang TOP 26



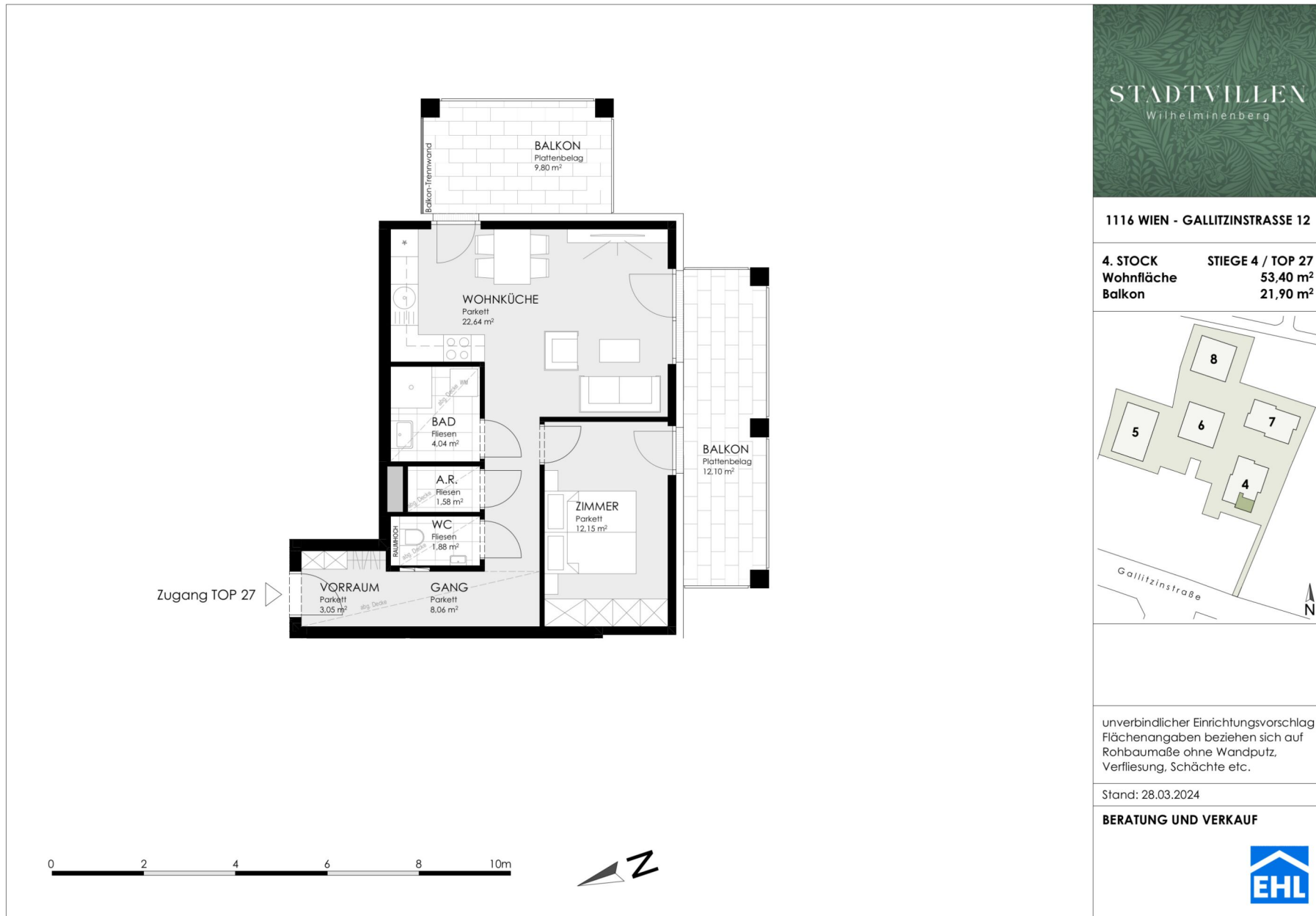
0 2 4 6 8 10m



3 ZIMMER    73 m<sup>2</sup> WOHNFLÄCHE

KAUFPREIS EIGENNUTZER: € 679.900, ANLEGER: € 625.508





2 ZIMMER 53,4 m<sup>2</sup> WOHNFLÄCHE

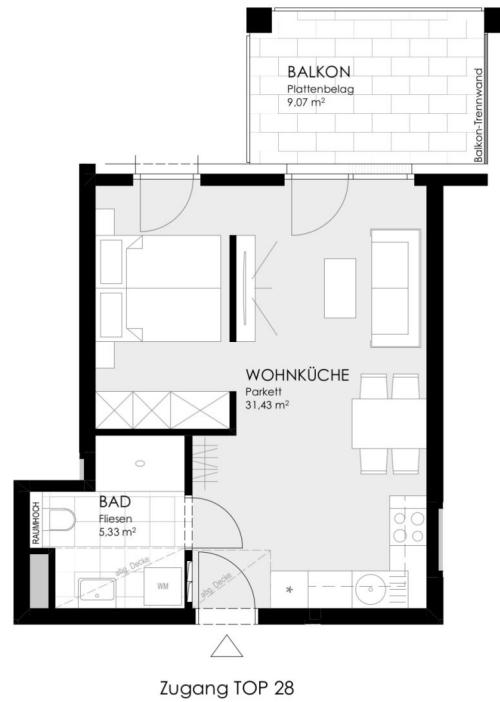
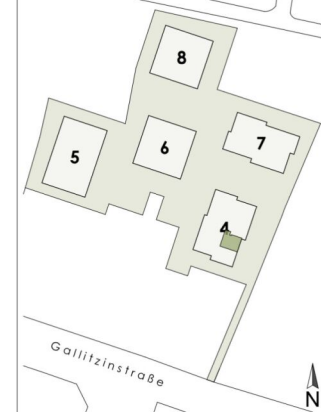
KAUFPREIS EIGENNUTZER: € 495.600, ANLEGER: € 455.952



STADTVILLEN  
Wilhelminenberg

1116 WIEN - GALLITZINSTRASSE 12

4. STOCK      STIEGE 4 / TOP 28  
Wohnfläche      36,76 m<sup>2</sup>  
Balkon              9,07 m<sup>2</sup>



unverbindlicher Einrichtungsvorschlag  
Flächenangaben beziehen sich auf  
Rohbaumaße ohne Wandputz,  
Verfliesung, Schächte etc.

Stand: 28.03.2024

BERATUNG UND VERKAUF



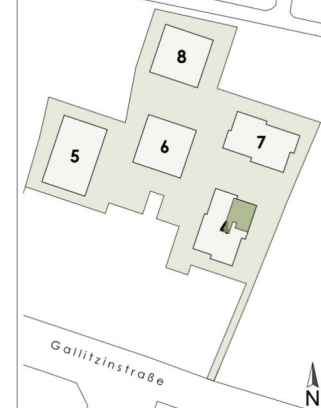
1.5 ZIMMER    36,76 m<sup>2</sup> WOHNFLÄCHE

KAUFPREIS EIGENNUTZER: € 339.900, ANLEGER: € 312.708

STADTVILLEN  
Wilhelminenberg

1116 WIEN - GALLITZINSTRASSE 12

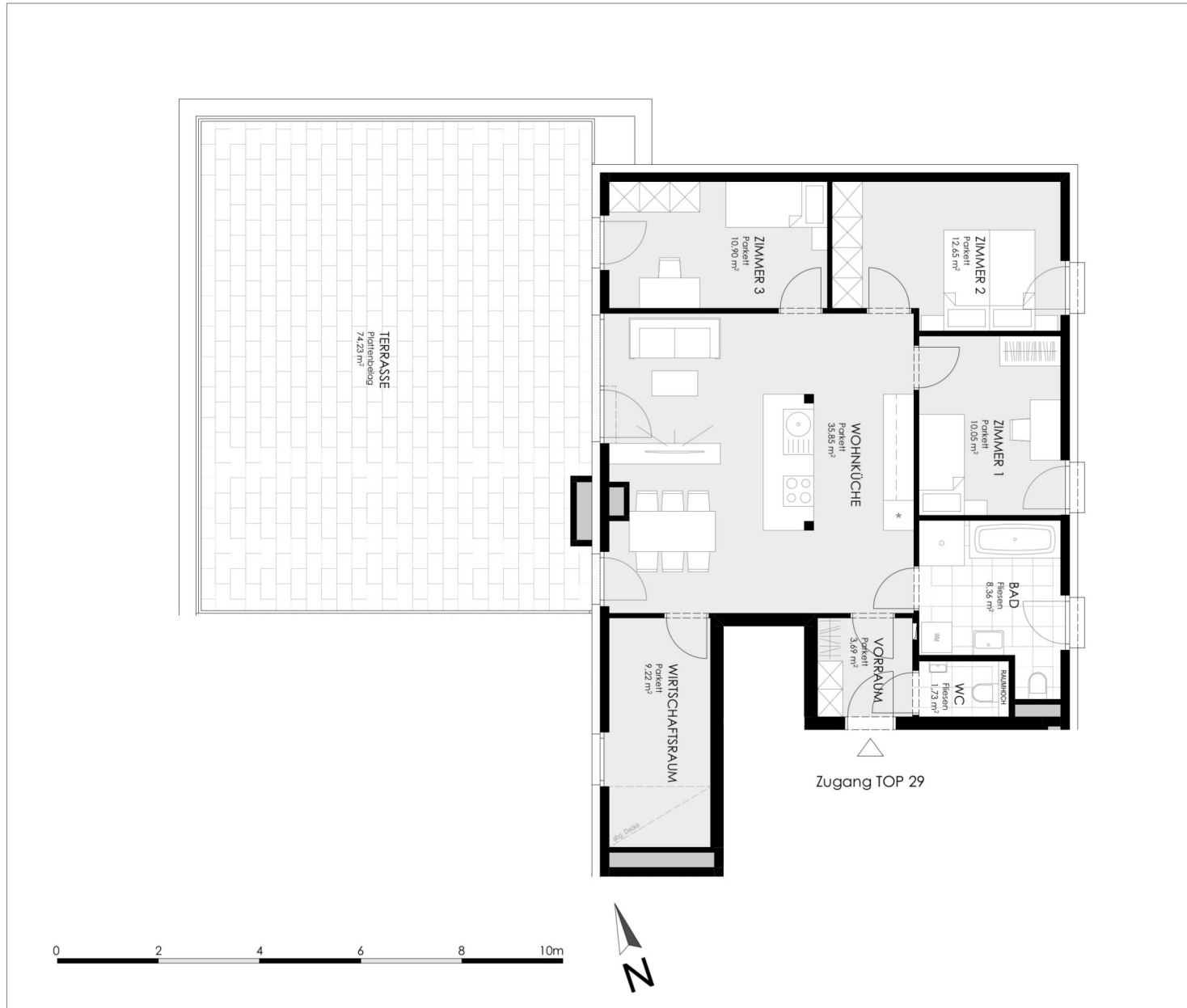
5. STOCK      STIEGE 4 / TOP 29  
Wohnfläche      92,45 m<sup>2</sup>  
Terrasse      74,23 m<sup>2</sup>



unverbindlicher Einrichtungsvorschlag  
Flächenangaben beziehen sich auf  
Rohbaumaße ohne Wandputz,  
Verfliesung, Schächte etc.

Stand: 28.03.2024

BERATUNG UND VERKAUF



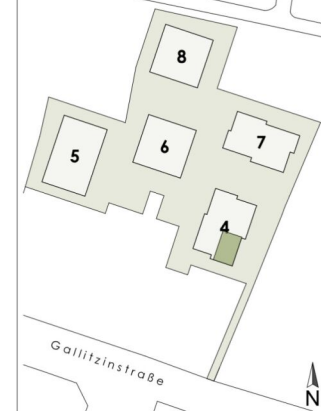
3 ZIMMER    92,45 m<sup>2</sup> WOHNFLÄCHE

KAUFPREIS EIGENNUTZER: € 997.500, ANLEGER: € 917.700

STADTVILLEN  
Wilhelminenberg

1116 WIEN - GALLITZINSTRASSE 12

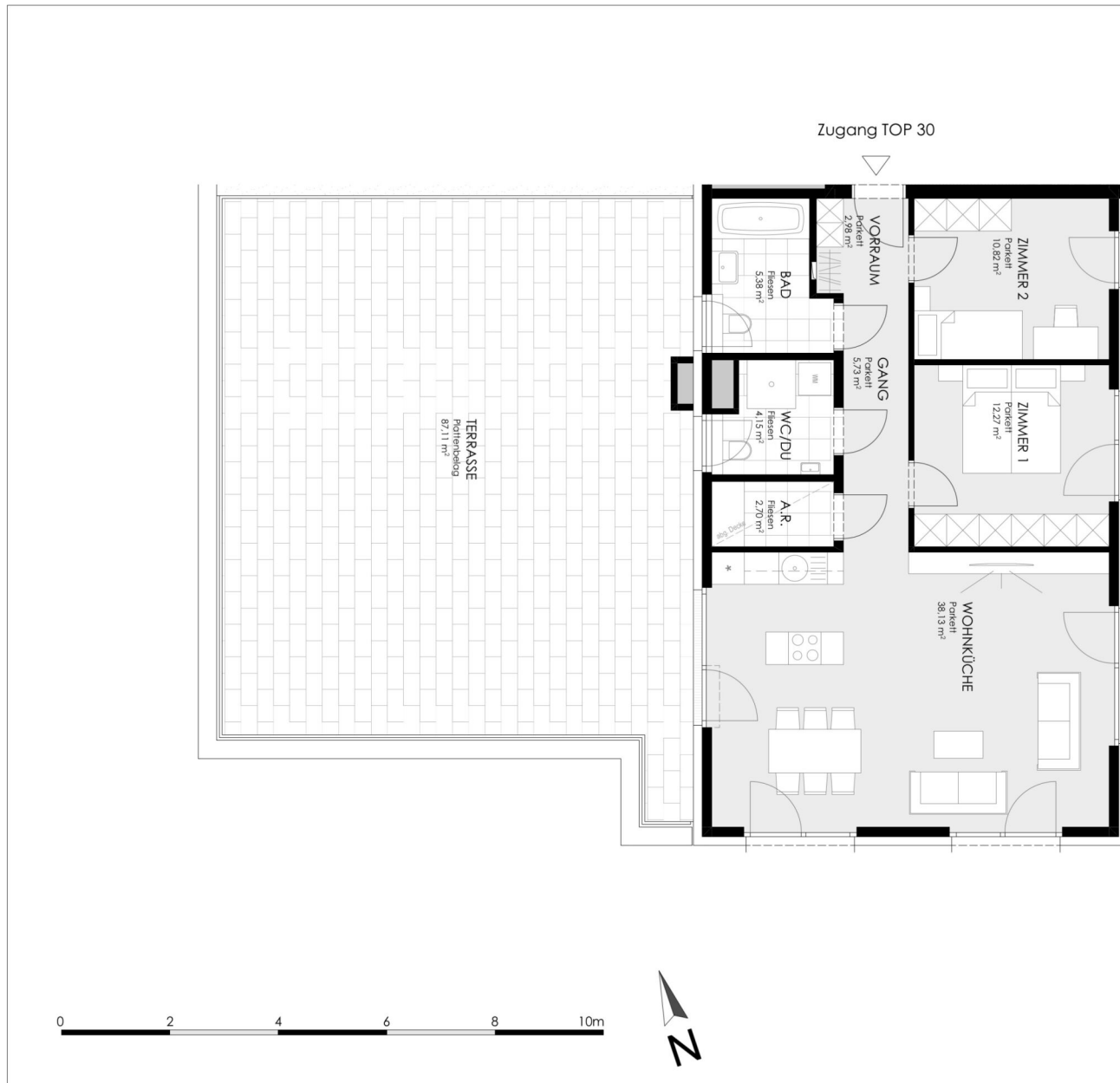
5. STOCK      STIEGE 4 / TOP 30  
Wohnfläche      82,16 m<sup>2</sup>  
Terrasse      87,11 m<sup>2</sup>



unverbindlicher Einrichtungsvorschlag  
Flächenangaben beziehen sich auf  
Rohbaumaße ohne Wandputz,  
Verfliesung, Schächte etc.

Stand: 28.03.2024

BERATUNG UND VERKAUF



0 2 4 6 8 10m







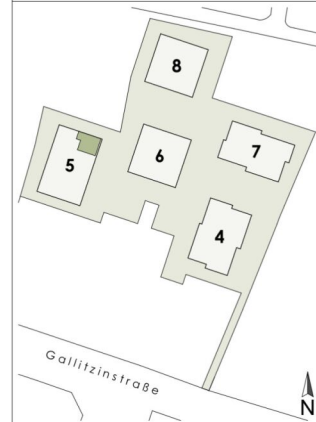
3 ZIMMER 69,97 m<sup>2</sup> WOHNFLÄCHE

KAUFPREIS EIGENNUTZER: € 483.500, ANLEGER: € 444.820



1116 WIEN - GALLITZINSTRASSE 12

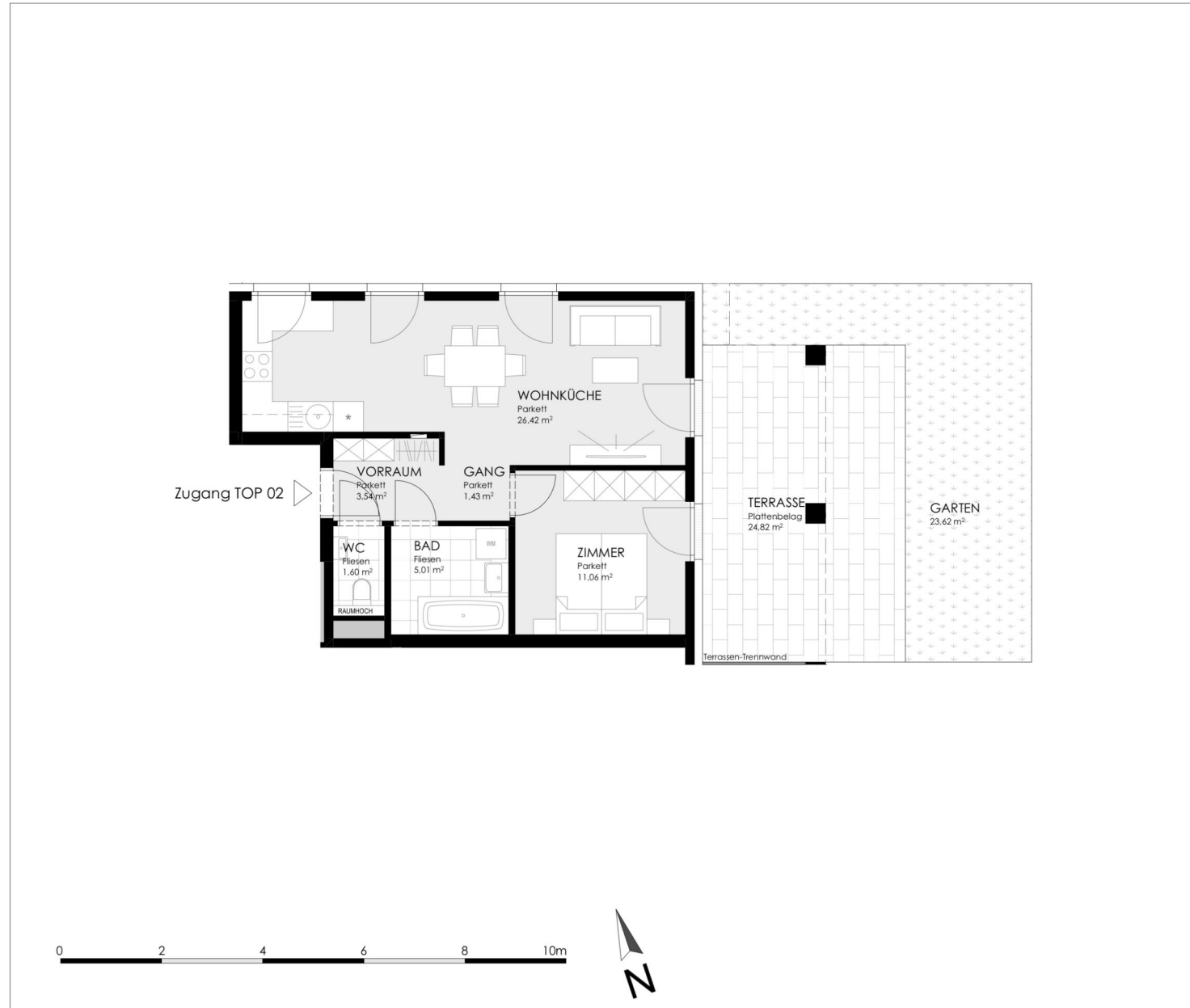
**ERDGESCHOSS STIEGE 5 / TOP 02**  
 Wohnfläche 49,06 m<sup>2</sup>  
 Terrasse 24,82 m<sup>2</sup>  
 Garten 23,62 m<sup>2</sup>



unverbindlicher Einrichtungsvorschlag  
 Flächenangaben beziehen sich auf  
 Rohbaumaße ohne Wandputz,  
 Verfliesen, Schächte etc.

Stand: 28.03.2024

**BERATUNG UND VERKAUF**



2 ZIMMER 49,06 m<sup>2</sup> WOHNFLÄCHE

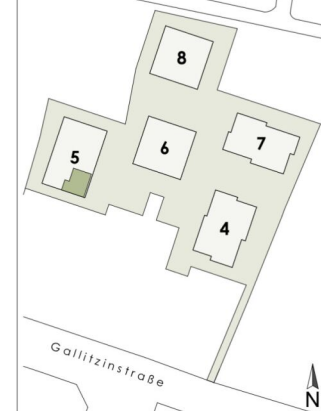
KAUFPREIS EIGENNUTZER: € 383.000, ANLEGER: € 352.360



STADTVILLEN  
Wilhelminenberg

1116 WIEN - GALLITZINSTRASSE 12

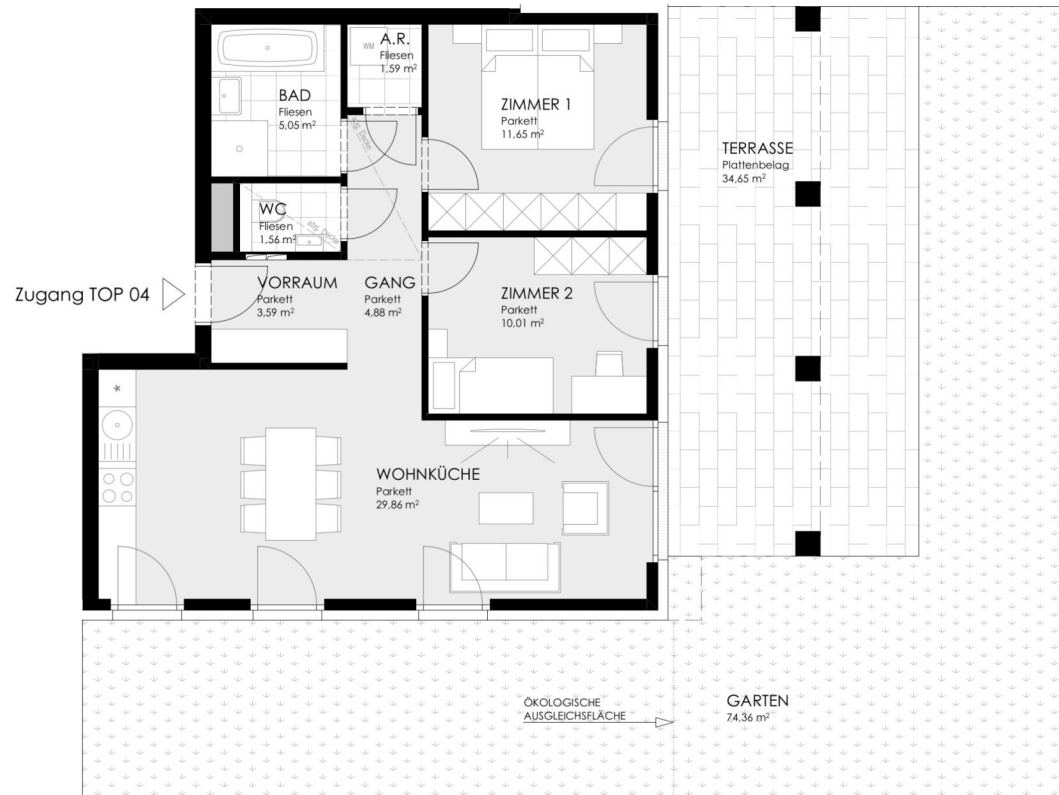
**ERDGESCHOSS STIEGE 5 / TOP 04**  
 Wohnfläche **68,19 m<sup>2</sup>**  
 Terrasse **34,65 m<sup>2</sup>**  
 Garten **74,36 m<sup>2</sup>**



unverbindlicher Einrichtungsvorschlag  
 Flächenangaben beziehen sich auf  
 Rohbaumaße ohne Wandputz,  
 Verfliesung, Schächte etc.

Stand: 28.03.2024

**BERATUNG UND VERKAUF**



0 2 4 6 8 10m



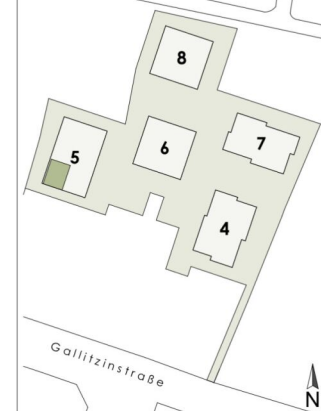
3 ZIMMER 68,19 m<sup>2</sup> WOHNFLÄCHE

ANLEGER: € 446.200

STADTVILLEN  
Wilhelminenberg

1116 WIEN - GALLITZINSTRASSE 12

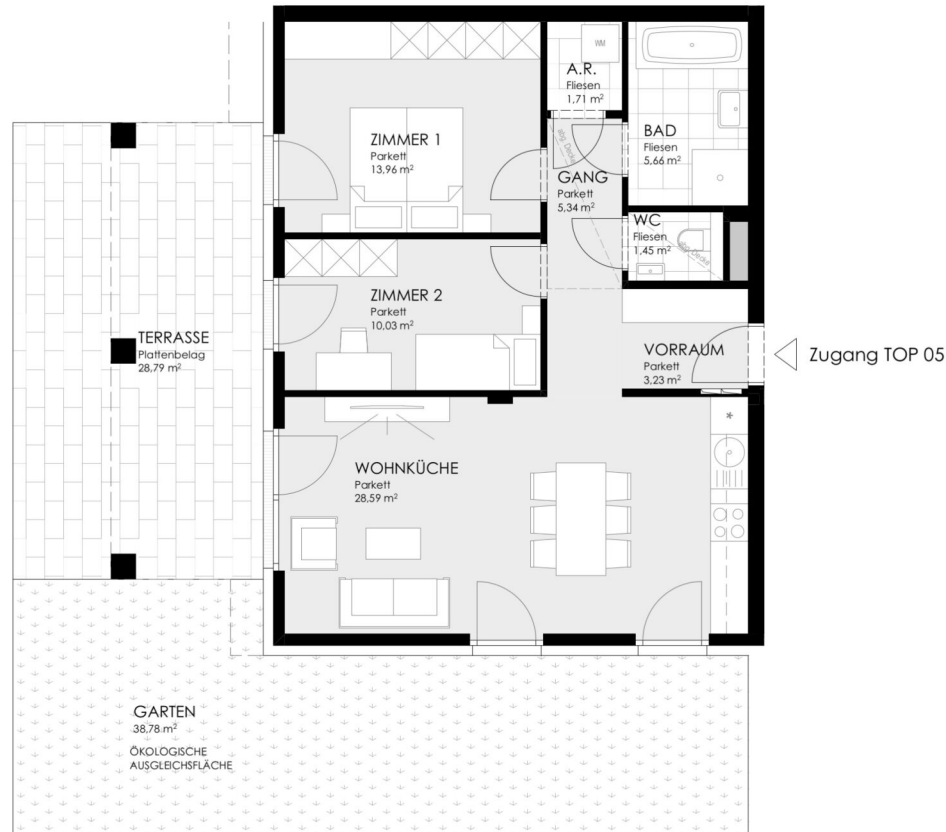
**ERDGESCHOSS STIEGE 5 / TOP 05**  
**Wohnfläche** 69,97 m<sup>2</sup>  
**Terrasse** 28,79 m<sup>2</sup>  
**Garten** 38,78 m<sup>2</sup>



unverbindlicher Einrichtungsvorschlag  
 Flächenangaben beziehen sich auf  
 Rohbaumaße ohne Wandputz,  
 Verfliesung, Schächte etc.

Stand: 28.03.2024

**BERATUNG UND VERKAUF**

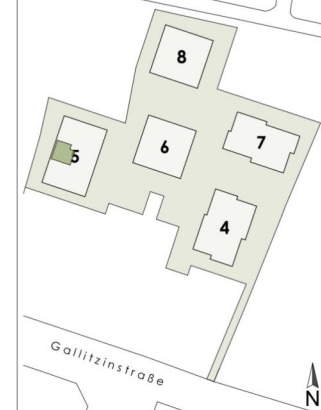
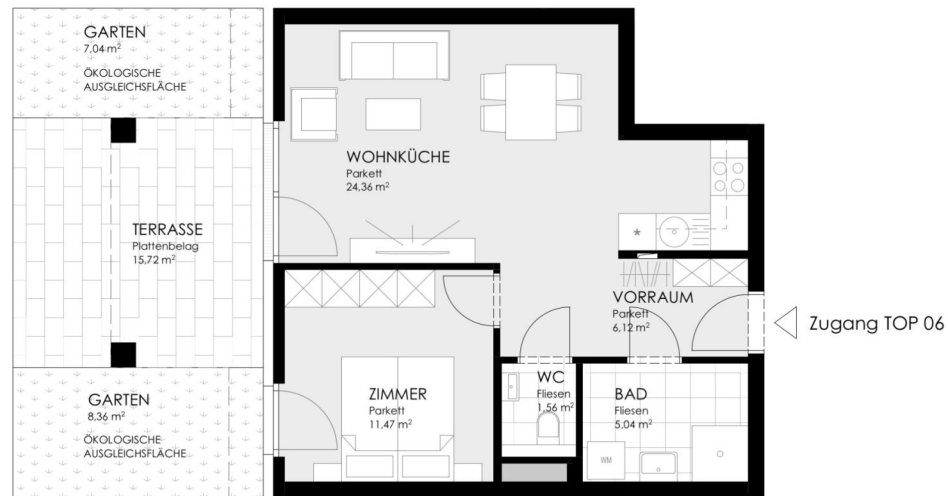




STADTVILLEN  
Wilhelminenberg

1116 WIEN - GALLITZINSTRASSE 12

ERDGESCHOSS STIEGE 5 / TOP 06  
Wohnfläche 48,55 m<sup>2</sup>  
Terrasse 15,72 m<sup>2</sup>  
Garten 15,40 m<sup>2</sup>



unverbindlicher Einrichtungsvorschlag  
Flächenangaben beziehen sich auf  
Rohbaumaße ohne Wandputz,  
Verfliesung, Schächte etc.

Stand: 28.03.2024

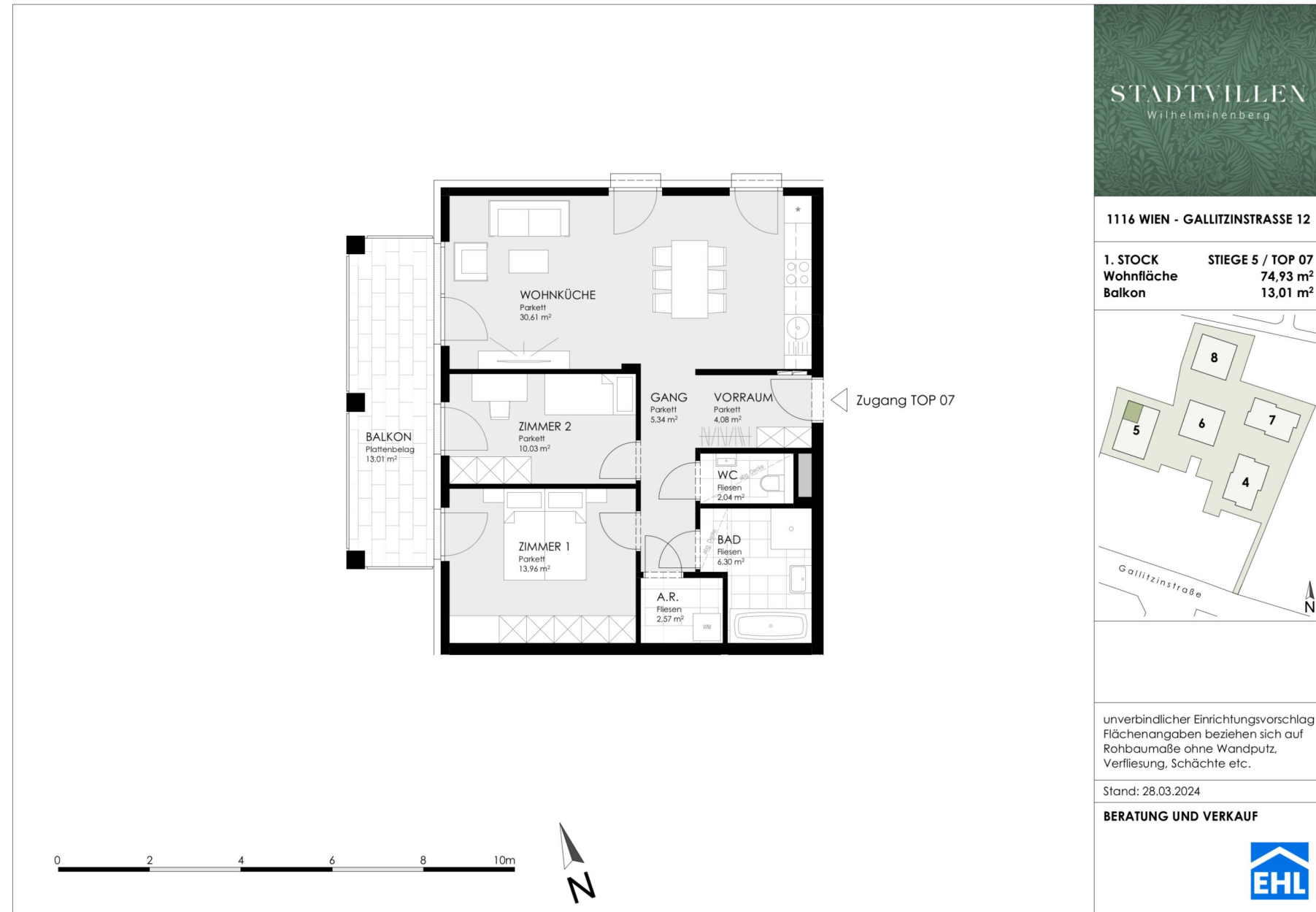
BERATUNG UND VERKAUF



2 ZIMMER 48,55 m<sup>2</sup> WOHNFLÄCHE

KAUFPREIS EIGENNUTZER: € 357.000, ANLEGER: € 328.440





3 ZIMMER    74,93 m<sup>2</sup> WOHNFLÄCHE

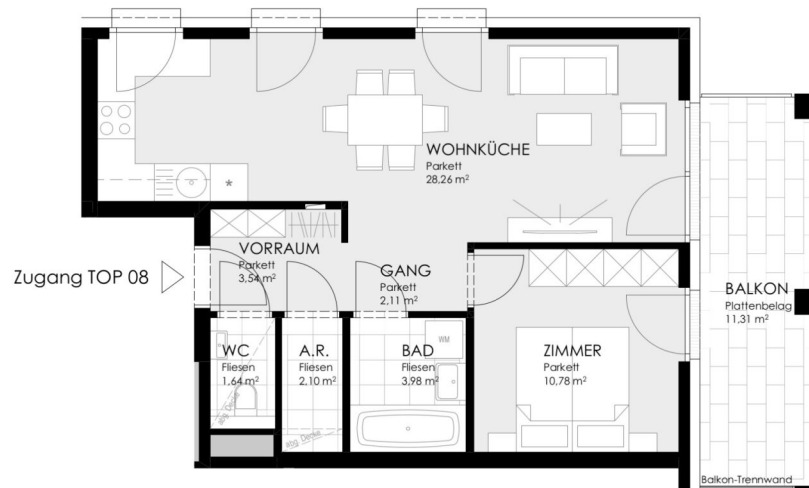
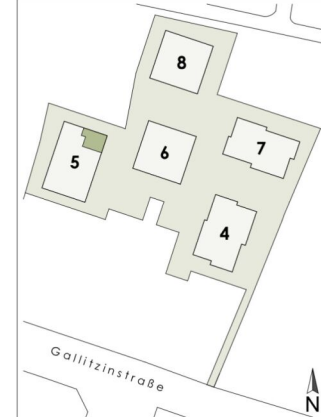
KAUFPREIS EIGENNUTZER: € 540.600, ANLEGER: € 497.352



STADTVILLEN  
Wilhelminenberg

1116 WIEN - GALLITZINSTRASSE 12

1. STOCK      STIEGE 5 / TOP 08  
Wohnfläche      52,41 m<sup>2</sup>  
Balkon              11,31 m<sup>2</sup>



0 2 4 6 8 10m



unverbindlicher Einrichtungsvorschlag  
Flächenangaben beziehen sich auf  
Rohbaumaße ohne Wandputz,  
Verfliesung, Schächte etc.

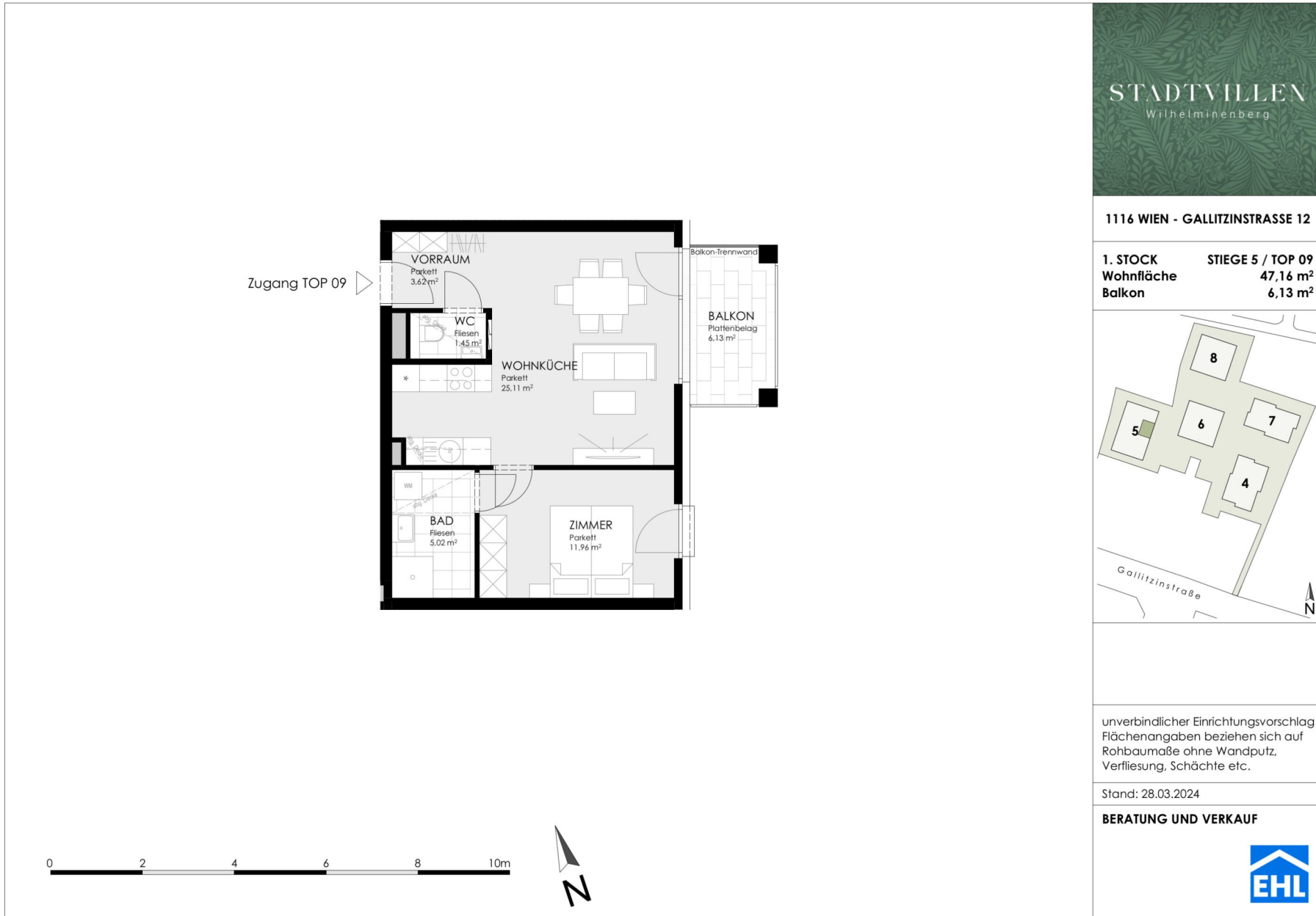
Stand: 28.03.2024

BERATUNG UND VERKAUF



2 ZIMMER    52,41 m<sup>2</sup> WOHNFLÄCHE

KAUFPREIS EIGENNUTZER: € 383.500, ANLEGER: € 352.820



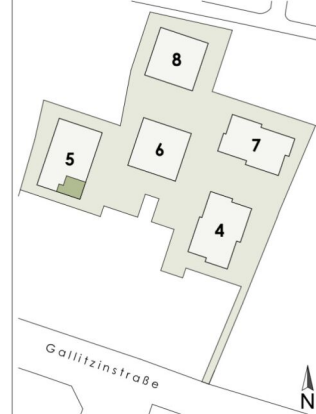
2 ZIMMER    47,16 m<sup>2</sup> WOHNFLÄCHE

KAUFPREIS EIGENNUTZER: € 343.300, ANLEGER: € 315.836



1116 WIEN - GALLITZINSTRASSE 12

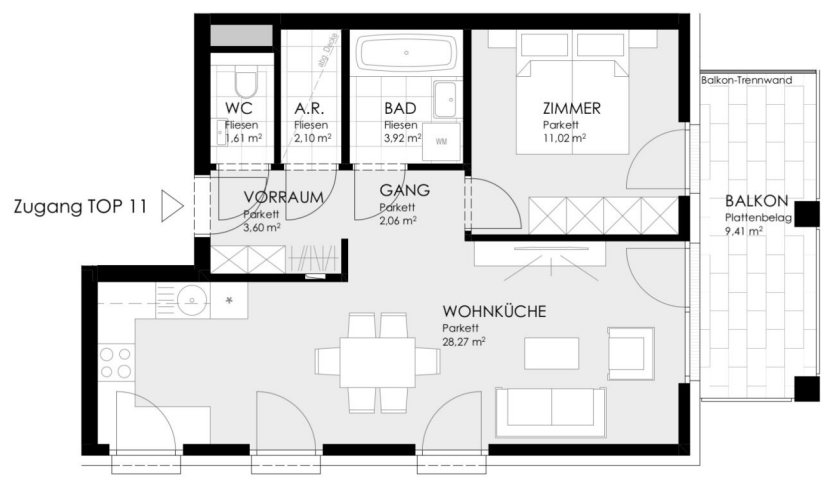
1. STOCK **STIEGE 5 / TOP 11**  
 Wohnfläche **52,58 m<sup>2</sup>**  
 Balkon **9,41 m<sup>2</sup>**



unverbindlicher Einrichtungsvorschlag  
 Flächenangaben beziehen sich auf  
 Rohbaumaße ohne Wandputz,  
 Verfliesung, Schächte etc.

Stand: 28.03.2024

**BERATUNG UND VERKAUF**



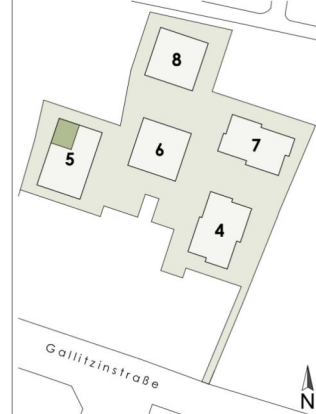
2 ZIMMER 52,58 m<sup>2</sup> WOHNFLÄCHE

KAUFPREIS EIGENNUTZER: € 398.500, ANLEGER: € 366.620



1116 WIEN - GALLITZINSTRASSE 12

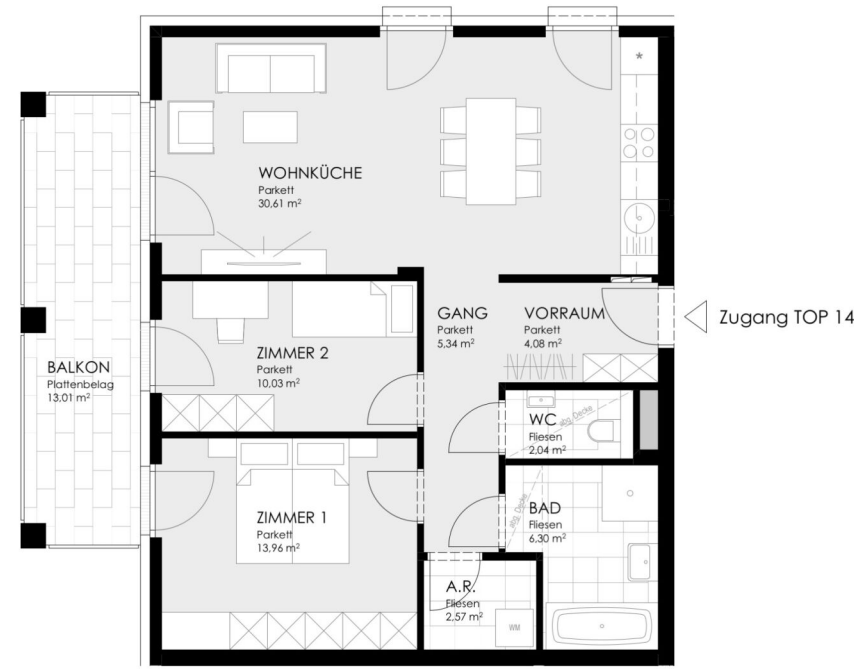
**2. STOCK**      **STIEGE 5 / TOP 14**  
**Wohnfläche**      **74,93 m<sup>2</sup>**  
**Balkon**              **13,01 m<sup>2</sup>**



unverbindlicher Einrichtungsvorschlag  
 Flächenangaben beziehen sich auf  
 Rohbaumaße ohne Wandputz,  
 Verfliesung, Schächte etc.

Stand: 28.03.2024

**BERATUNG UND VERKAUF**



3 ZIMMER    74,97 m<sup>2</sup> WOHNFLÄCHE

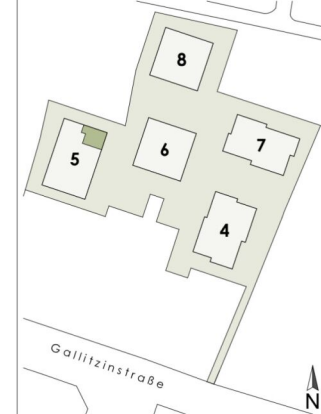
KAUFPREIS EIGENNUTZER: € 626.600, ANLEGER: € 576.472



STADTVILLEN  
Wilhelminenberg

1116 WIEN - GALLITZINSTRASSE 12

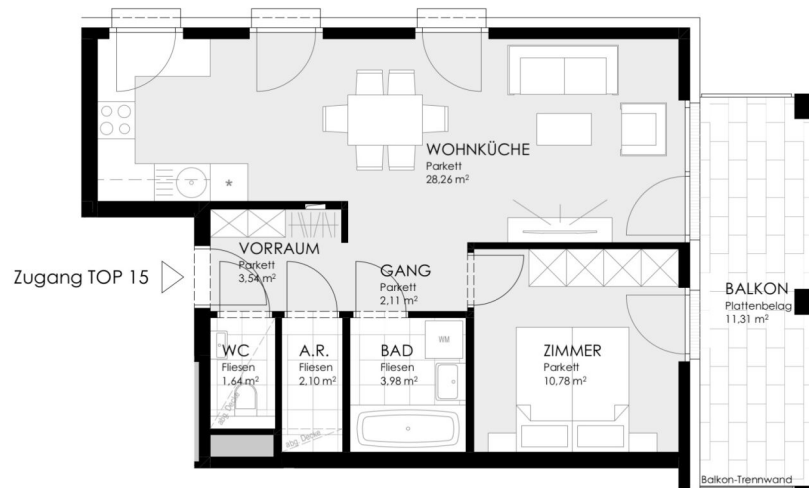
2. STOCK      STIEGE 5 / TOP 15  
Wohnfläche    52,41 m<sup>2</sup>  
Balkon         11,31 m<sup>2</sup>



unverbindlicher Einrichtungsvorschlag  
Flächenangaben beziehen sich auf  
Rohbaumaße ohne Wandputz,  
Verfliesung, Schächte etc.

Stand: 28.03.2024

BERATUNG UND VERKAUF



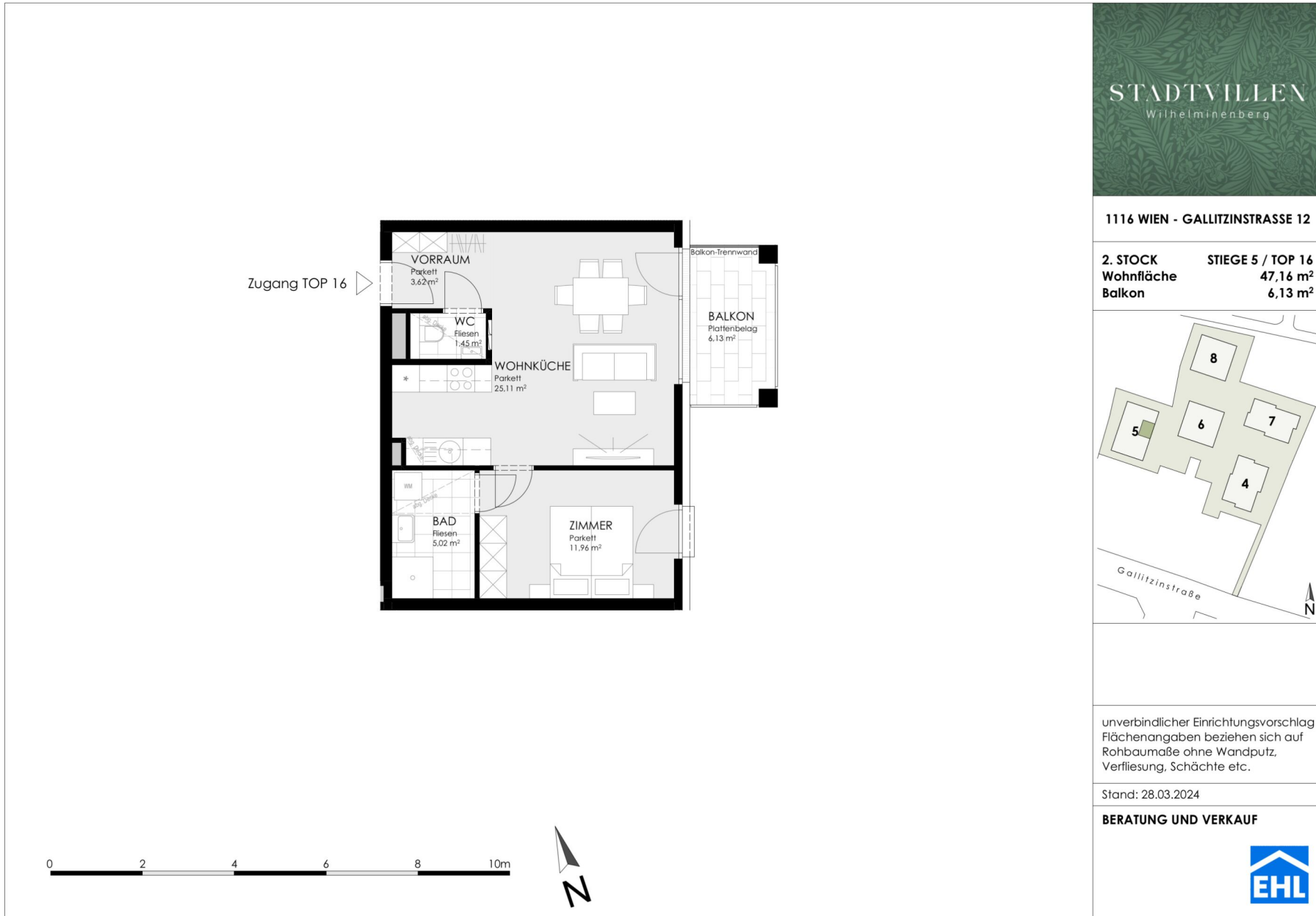
0 2 4 6 8 10m



2 ZIMMER    52,41 m<sup>2</sup> WOHNFLÄCHE

KAUFPREIS EIGENNUTZER: € 441.600, ANLEGER: € 406.272





2 ZIMMER    47,16 m<sup>2</sup> WOHNFLÄCHE

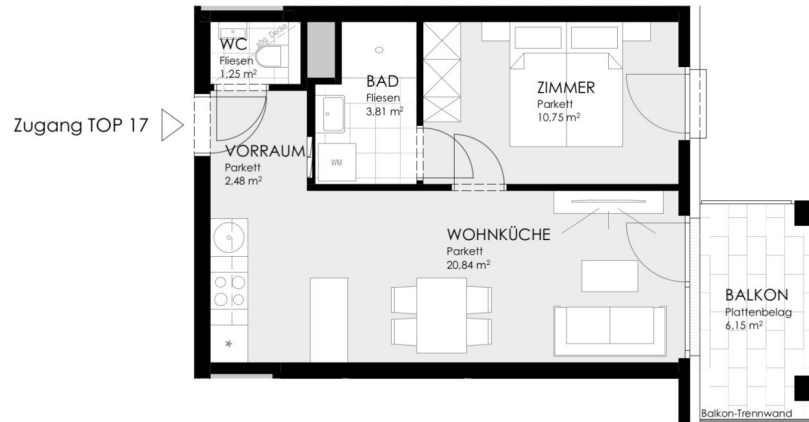
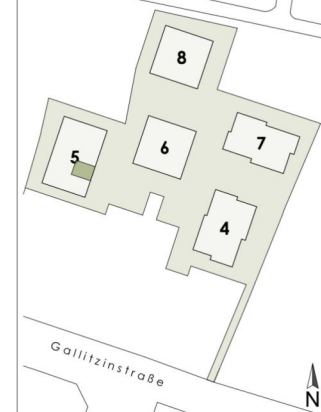
KAUFPREIS EIGENNUTZER: € 393.800, ANLEGER: € 362.296



STADTVILLEN  
Wilhelminenberg

1116 WIEN - GALLITZINSTRASSE 12

2. STOCK      STIEGE 5 / TOP 17  
Wohnfläche    39,13 m<sup>2</sup>  
Balkon         6,15 m<sup>2</sup>



0 2 4 6 8 10m



unverbindlicher Einrichtungsvorschlag  
Flächenangaben beziehen sich auf  
Rohbaumaße ohne Wandputz,  
Verfliesung, Schächte etc.

Stand: 28.03.2024

BERATUNG UND VERKAUF



2 ZIMMER    39,13 m<sup>2</sup> WOHNFLÄCHE

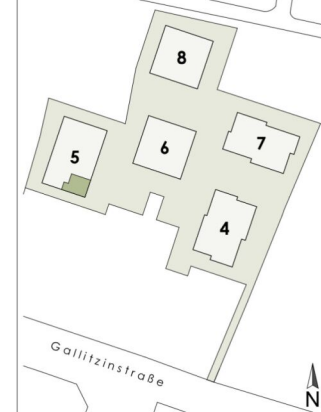
KAUFPREIS EIGENNUTZER: € 329.900, ANLEGER: € 303.508



STADTVILLEN  
Wilhelminenberg

1116 WIEN - GALLITZINSTRASSE 12

2. STOCK      STIEGE 5 / TOP 18  
Wohnfläche      52,58 m<sup>2</sup>  
Balkon              9,41 m<sup>2</sup>



unverbindlicher Einrichtungsvorschlag  
Flächenangaben beziehen sich auf  
Rohbaumaße ohne Wandputz,  
Verfliesung, Schächte etc.

Stand: 28.03.2024

BERATUNG UND VERKAUF



2 ZIMMER    52,59 m<sup>2</sup> WOHNFLÄCHE

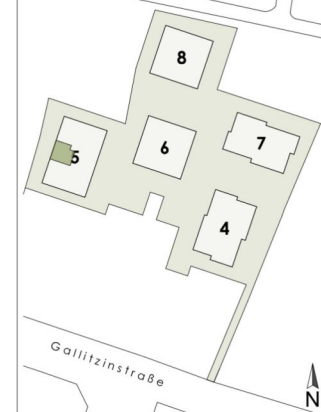
KAUFPREIS EIGENNUTZER: € 456.600, ANLEGER: € 420.072



STADTVILLEN  
Wilhelminenberg

1116 WIEN - GALLITZINSTRASSE 12

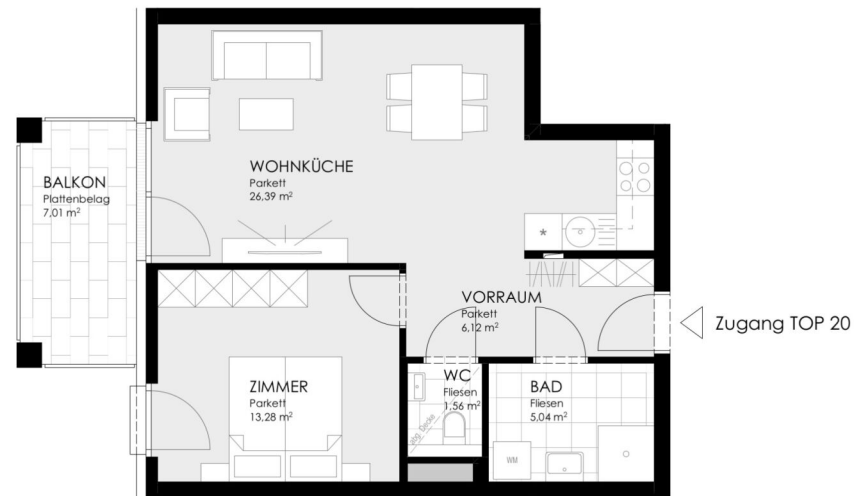
2. STOCK      STIEGE 5 / TOP 20  
Wohnfläche    52,39 m<sup>2</sup>  
Balkon         7,01 m<sup>2</sup>



unverbindlicher Einrichtungsvorschlag  
Flächenangaben beziehen sich auf  
Rohbaumaße ohne Wandputz,  
Verfliesung, Schächte etc.

Stand: 28.03.2024

BERATUNG UND VERKAUF



0 2 4 6 8 10m



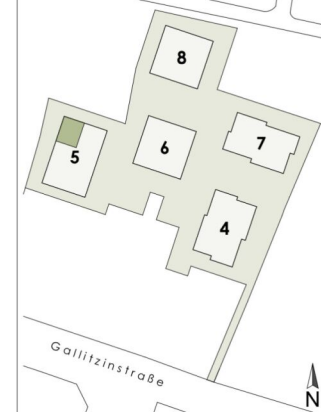
2 ZIMMER    52,39 m<sup>2</sup> WOHNFLÄCHE

KAUFPREIS EIGENNUTZER: € 426.900, ANLEGER: € 392.748

STADTVILLEN  
Wilhelminenberg

1116 WIEN - GALLITZINSTRASSE 12

3. STOCK      STIEGE 5 / TOP 21  
Wohnfläche      74,93 m<sup>2</sup>  
Balkon              13,01 m<sup>2</sup>



0 2 4 6 8 10m



unverbindlicher Einrichtungsvorschlag  
Flächenangaben beziehen sich auf  
Rohbaumaße ohne Wandputz,  
Verfliesung, Schächte etc.

Stand: 28.03.2024

BERATUNG UND VERKAUF



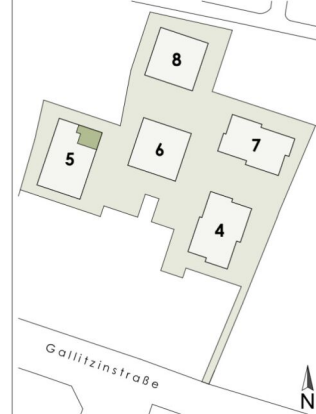
3 ZIMMER    74,97 m<sup>2</sup> WOHNFLÄCHE

KAUFPREIS EIGENNUTZER: € 708.800, ANLEGER: € 652.096



1116 WIEN - GALLITZINSTRASSE 12

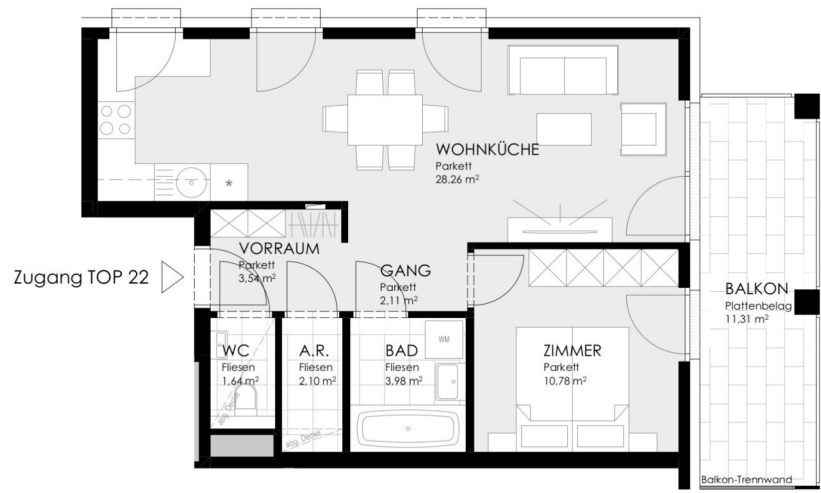
3. STOCK      STIEGE 5 / TOP 22  
Wohnfläche    52,41 m<sup>2</sup>  
Balkon         11,31 m<sup>2</sup>



unverbindlicher Einrichtungsvorschlag  
Flächenangaben beziehen sich auf  
Rohbaumaße ohne Wandputz,  
Verfliesen, Schächte etc.

Stand: 28.03.2024

BERATUNG UND VERKAUF



2 ZIMMER    52,42 m<sup>2</sup> WOHNFLÄCHE

KAUFPREIS EIGENNUTZER: € 499.800, ANLEGER: € 459.816

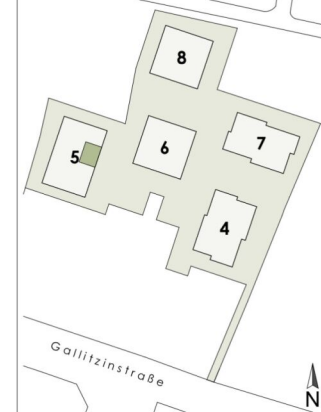




STADTVILLEN  
Wilhelminenberg

1116 WIEN - GALLITZINSTRASSE 12

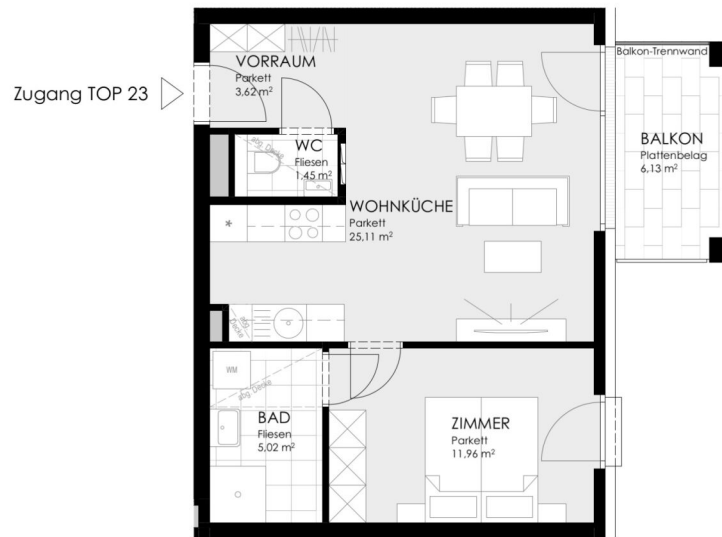
3. STOCK      STIEGE 5 / TOP 23  
Wohnfläche    47,16 m<sup>2</sup>  
Balkon         6,13 m<sup>2</sup>



unverbindlicher Einrichtungsvorschlag  
Flächenangaben beziehen sich auf  
Rohbaumaße ohne Wandputz,  
Verfliesung, Schächte etc.

Stand: 28.03.2024

BERATUNG UND VERKAUF



2 ZIMMER    47,16 m<sup>2</sup> WOHNFLÄCHE

KAUFPREIS EIGENNUTZER: € 442.400, ANLEGER: € 407.008



2 ZIMMER    39,13 m<sup>2</sup> WOHNFLÄCHE

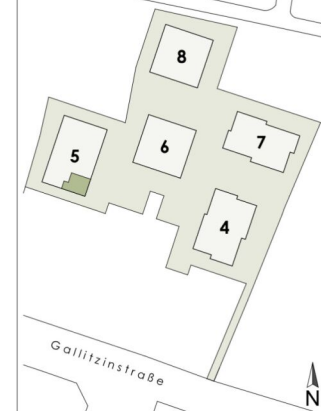
KAUFPREIS EIGENNUTZER: € 373.800, ANLEGER: € 343.896



STADTVILLEN  
Wilhelminenberg

1116 WIEN - GALLITZINSTRASSE 12

3. STOCK      STIEGE 5 / TOP 25  
Wohnfläche      52,58 m<sup>2</sup>  
Balkon              9,41 m<sup>2</sup>



unverbindlicher Einrichtungsvorschlag  
Flächenangaben beziehen sich auf  
Rohbaumaße ohne Wandputz,  
Verfliesung, Schächte etc.

Stand: 28.03.2024

BERATUNG UND VERKAUF



0 2 4 6 8 10m



2 ZIMMER    52,59 m<sup>2</sup> WOHNFLÄCHE

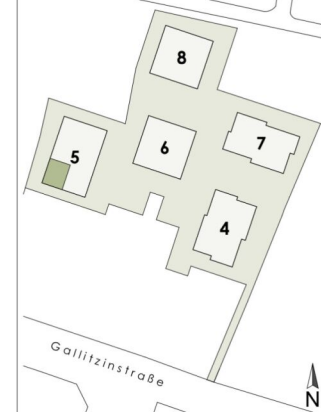
KAUFPREIS EIGENNUTZER: € 526.400, ANLEGER: € 484.288



STADTVILLEN  
Wilhelminenberg

1116 WIEN - GALLITZINSTRASSE 12

3. STOCK STIEGE 5 / TOP 26  
Wohnfläche 74,93 m<sup>2</sup>  
Balkon 13,01 m<sup>2</sup>



unverbindlicher Einrichtungsvorschlag  
Flächenangaben beziehen sich auf  
Rohbaumaße ohne Wandputz,  
Verfliesung, Schächte etc.

Stand: 28.03.2024

BERATUNG UND VERKAUF



0 2 4 6 8 10m



3 ZIMMER 74,97 m<sup>2</sup> WOHNFLÄCHE

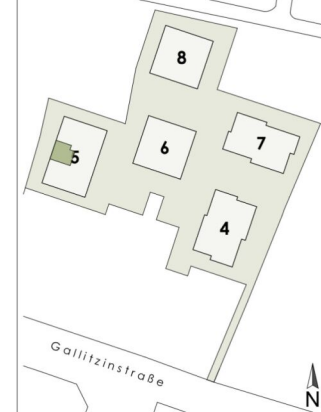
KAUFPREIS EIGENNUTZER: € 749.500, ANLEGER: € 689.540



STADTVILLEN  
Wilhelminenberg

1116 WIEN - GALLITZINSTRASSE 12

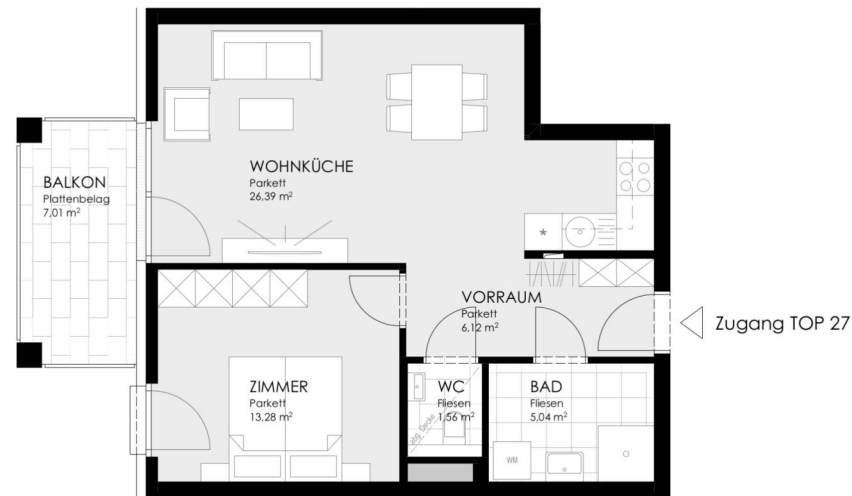
3. STOCK      STIEGE 5 / TOP 27  
Wohnfläche    52,39 m<sup>2</sup>  
Balkon         7,01 m<sup>2</sup>



unverbindlicher Einrichtungsvorschlag  
Flächenangaben beziehen sich auf  
Rohbaumaße ohne Wandputz,  
Verfliesung, Schächte etc.

Stand: 28.03.2024

BERATUNG UND VERKAUF



0 2 4 6 8 10m



2 ZIMMER    52,39 m<sup>2</sup> WOHNFLÄCHE

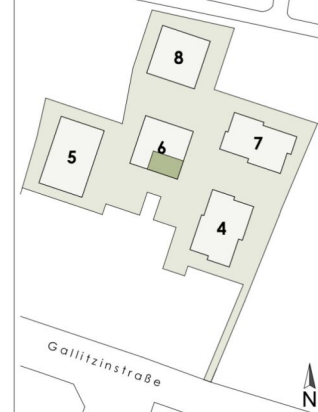
KAUFPREIS EIGENNUTZER: € 498.800, ANLEGER: € 458.896



STADTVILLEN  
Wilhelminenberg

1116 WIEN - GALLITZINSTRASSE 12

**1.STOCK**      **STIEGE 6 / TOP 06**  
**Wohnfläche**      **82,37 m<sup>2</sup>**  
**Balkon**              **18,50 m<sup>2</sup>**



unverbindlicher Einrichtungsvorschlag  
 Flächenangaben beziehen sich auf  
 Rohbaumaße ohne Wandputz,  
 Verfliesen, Schächte etc.

Stand: 28.03.2024

**BERATUNG UND VERKAUF**



4 ZIMMER    82,37 m<sup>2</sup> WOHNFLÄCHE

KAUFPREIS EIGENNUTZER: € 599.800, ANLEGER: € 551.816

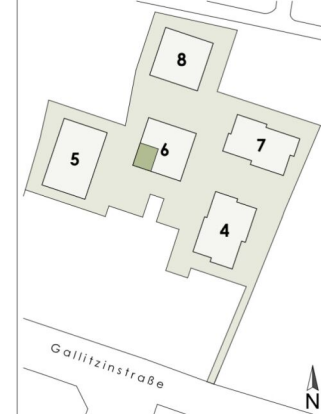




STADTVILLEN  
Wilhelminenberg

1116 WIEN - GALLITZINSTRASSE 12

1.STOCK      STIEGE 6 / TOP 07  
Wohnfläche      59,74 m<sup>2</sup>  
Balkon              14,91 m<sup>2</sup>



0 2 4 6 8 10m



unverbindlicher Einrichtungsvorschlag  
Flächenangaben beziehen sich auf  
Rohbaumaße ohne Wandputz,  
Verfliesung, Schächte etc.

Stand: 28.03.2024

BERATUNG UND VERKAUF



3 ZIMMER    59,8 m<sup>2</sup> WOHNFLÄCHE

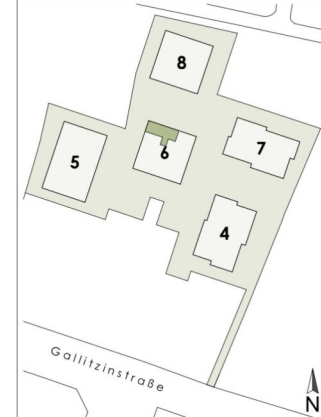
KAUFPREIS EIGENNUTZER: € 442.700, ANLEGER: € 407.284



STADTVILLEN  
Wilhelminenberg

1116 WIEN - GALLITZINSTRASSE 12

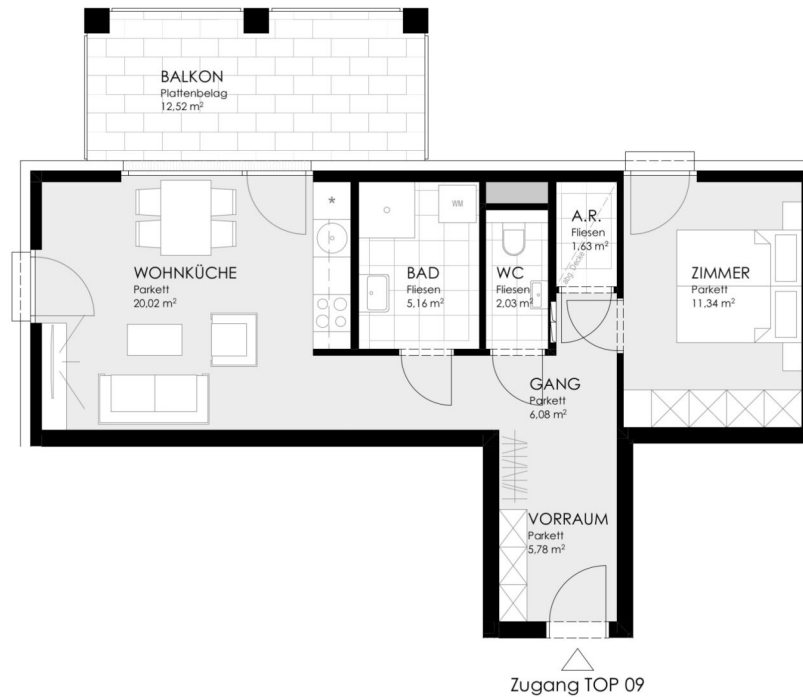
1.STOCK      STIEGE 6 / TOP 09  
Wohnfläche      52,03 m<sup>2</sup>  
Balkon              12,52 m<sup>2</sup>



unverbindlicher Einrichtungsvorschlag  
Flächenangaben beziehen sich auf  
Rohbaumaße ohne Wandputz,  
Verfliesung, Schächte etc.

Stand: 28.03.2024

BERATUNG UND VERKAUF



0 2 4 6 8 10m



2 ZIMMER    52,03 m<sup>2</sup> WOHNFLÄCHE

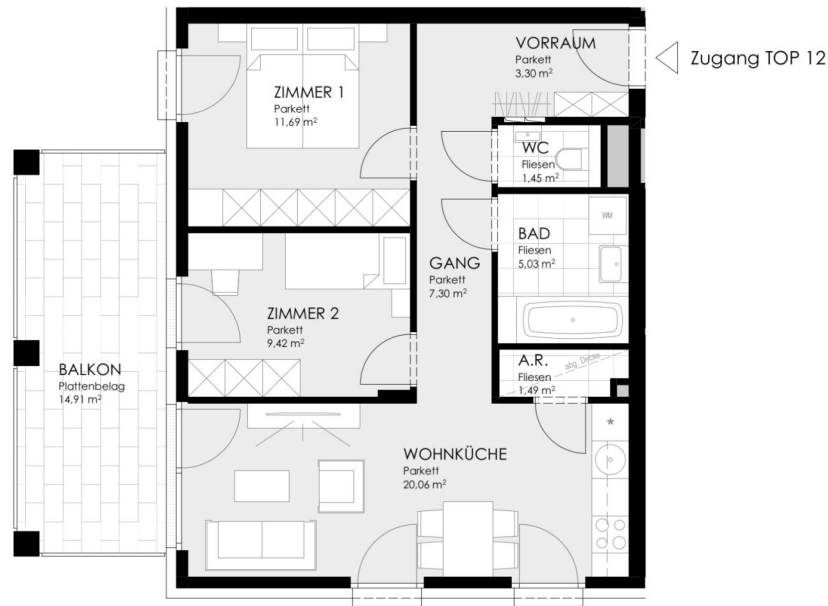
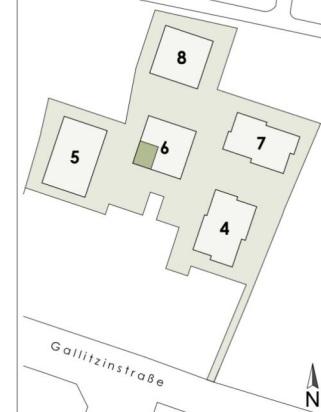
KAUFPREIS EIGENNUTZER: € 378.700, ANLEGER: € 348.404



STADTVILLEN  
Wilhelminenberg

1116 WIEN - GALLITZINSTRASSE 12

**2.STOCK**      **STIEGE 6 / TOP 12**  
**Wohnfläche**      **59,74 m<sup>2</sup>**  
**Balkon**      **14,91 m<sup>2</sup>**



0 2 4 6 8 10m



unverbindlicher Einrichtungsvorschlag  
 Flächenangaben beziehen sich auf  
 Rohbaumaße ohne Wandputz,  
 Verfliesen, Schächte etc.

Stand: 28.03.2024

**BERATUNG UND VERKAUF**



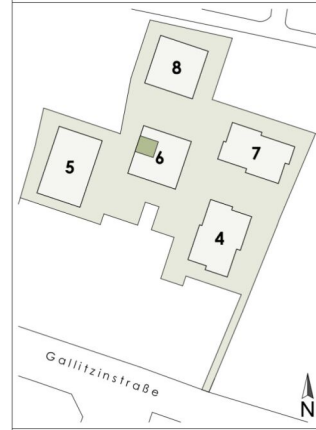
3 ZIMMER    59,82 m<sup>2</sup> WOHNFLÄCHE

KAUFPREIS EIGENNUTZER: € 482.400, ANLEGER: € 443.808



1116 WIEN - GALLITZINSTRASSE 12

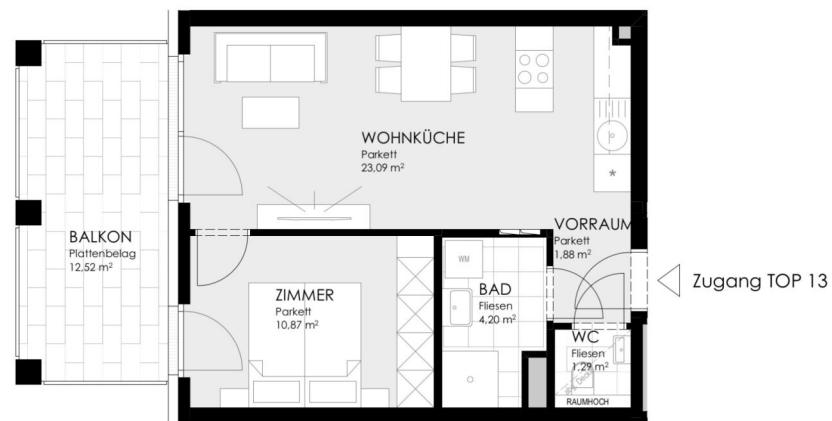
2.STOCK      STIEGE 6 / TOP 13  
Wohnfläche      41,33 m<sup>2</sup>  
Balkon              12,52 m<sup>2</sup>



unverbindlicher Einrichtungsvorschlag  
Flächenangaben beziehen sich auf  
Rohbaumaße ohne Wandputz,  
Verfliesung, Schächte etc.

Stand: 28.03.2024

**BERATUNG UND VERKAUF**



2 ZIMMER    41,33 m<sup>2</sup> WOHNFLÄCHE

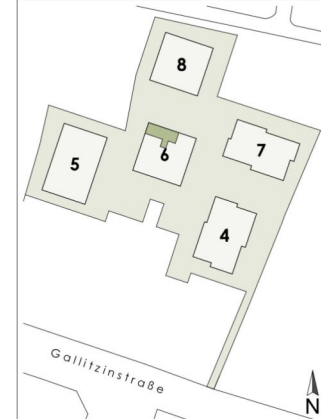
KAUFPREIS EIGENNUTZER: € 339.900, ANLEGER: € 312.708



STADTVILLEN  
Wilhelminenberg

1116 WIEN - GALLITZINSTRASSE 12

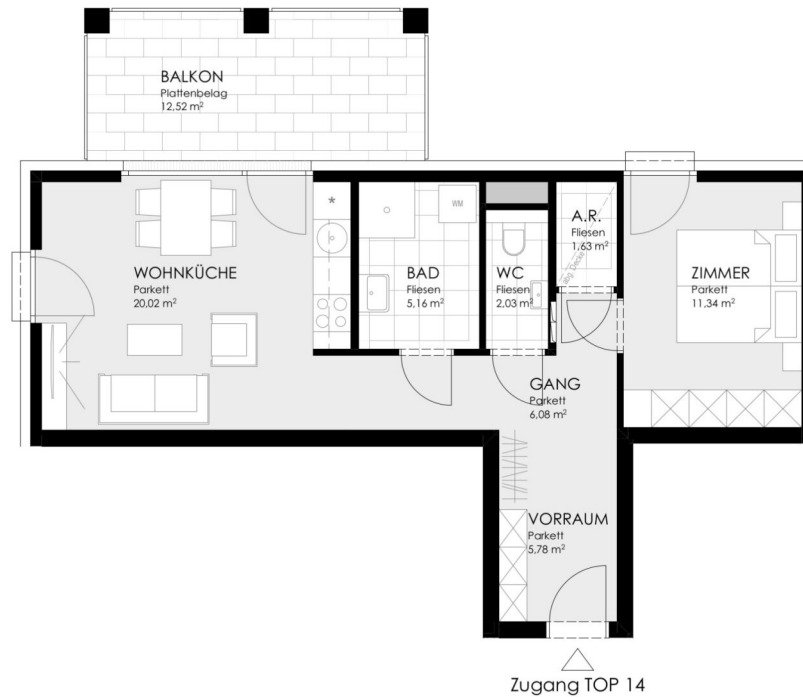
2.STOCK      STIEGE 6 / TOP 14  
Wohnfläche      52,03 m<sup>2</sup>  
Balkon              12,52 m<sup>2</sup>



unverbindlicher Einrichtungsvorschlag  
Flächenangaben beziehen sich auf  
Rohbaumaße ohne Wandputz,  
Verfliesung, Schächte etc.

Stand: 28.03.2024

BERATUNG UND VERKAUF



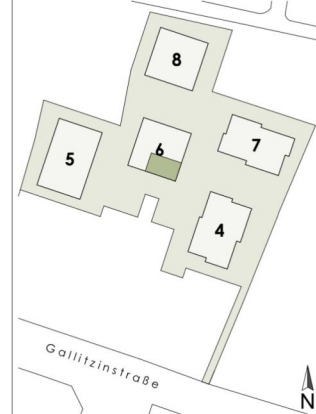
2 ZIMMER    52,03 m<sup>2</sup> WOHNFLÄCHE

KAUFPREIS EIGENNUTZER: € 399.900, ANLEGER: € 367.908



1116 WIEN - GALLITZINSTRASSE 12

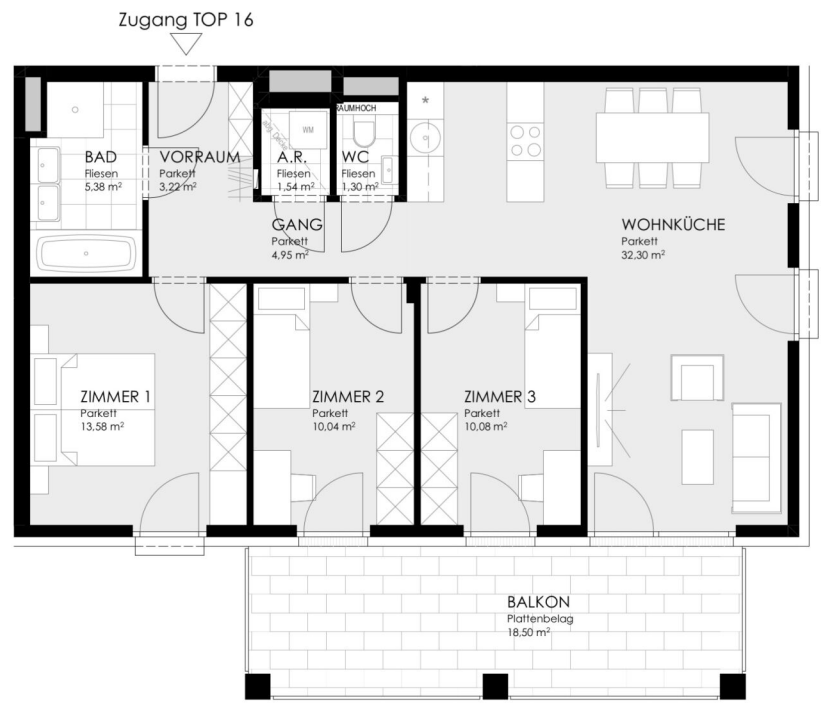
3. STOCK **STIEGE 6 / TOP 16**  
 Wohnfläche **82,39 m<sup>2</sup>**  
 Balkon **18,50 m<sup>2</sup>**



unverbindlicher Einrichtungsvorschlag  
 Flächenangaben beziehen sich auf  
 Rohbaumaße ohne Wandputz,  
 Verfliesung, Schächte etc.

Stand: 28.03.2024

**BERATUNG UND VERKAUF**



4 ZIMMER 82,43 m<sup>2</sup> WOHNFLÄCHE

KAUFPREIS EIGENNUTZER: € 699.200, ANLEGER: € 643.264

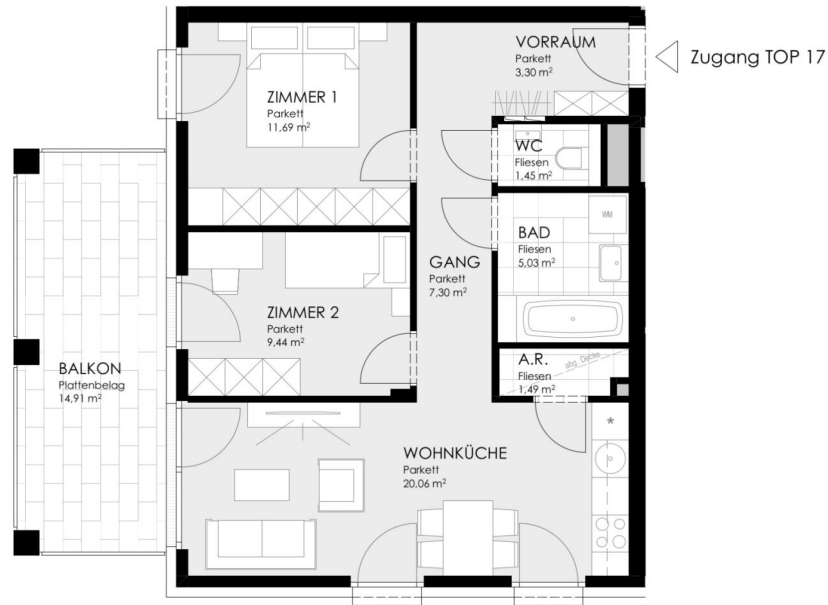
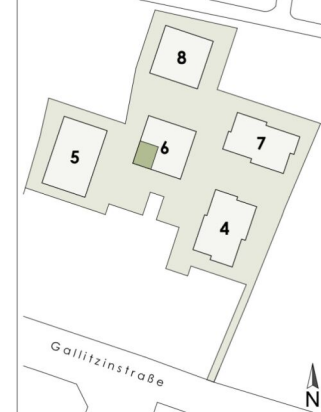




STADTVILLEN  
Wilhelminenberg

1116 WIEN - GALLITZINSTRASSE 12

3. STOCK      STIEGE 6 / TOP 17  
Wohnfläche    59,76 m<sup>2</sup>  
Balkon         14,91 m<sup>2</sup>



0 2 4 6 8 10m



unverbindlicher Einrichtungsvorschlag  
Flächenangaben beziehen sich auf  
Rohbaumaße ohne Wandputz,  
Verfliesen, Schächte etc.

Stand: 28.03.2024

BERATUNG UND VERKAUF



3 ZIMMER    59,82 m<sup>2</sup> WOHNFLÄCHE

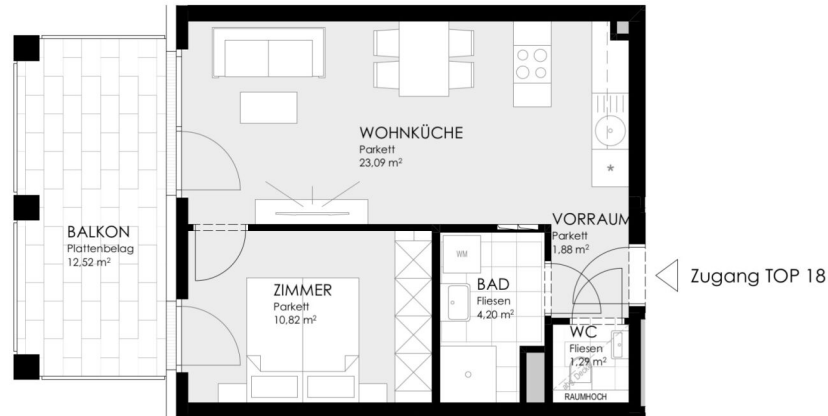
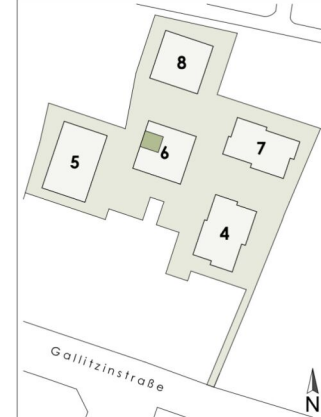
KAUFPREIS EIGENNUTZER: € 522.000, ANLEGER: € 480.240



STADTVILLEN  
Wilhelminenberg

1116 WIEN - GALLITZINSTRASSE 12

3. STOCK      STIEGE 6 / TOP 18  
Wohnfläche    41,28 m<sup>2</sup>  
Balkon         12,52 m<sup>2</sup>



unverbindlicher Einrichtungsvorschlag  
Flächenangaben beziehen sich auf  
Rohbaumaße ohne Wandputz,  
Verfliesung, Schächte etc.

Stand: 28.03.2024

BERATUNG UND VERKAUF



2 ZIMMER    41,33 m<sup>2</sup> WOHNFLÄCHE

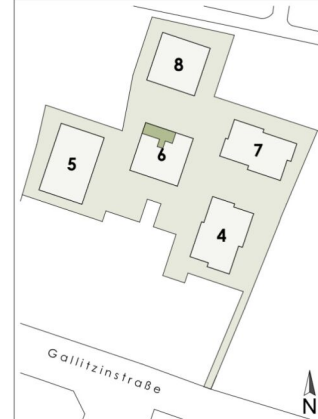
KAUFPREIS EIGENNUTZER: € 363.500, ANLEGER: € 334.420



STADTVILLEN  
Wilhelminenberg

1116 WIEN - GALLITZINSTRASSE 12

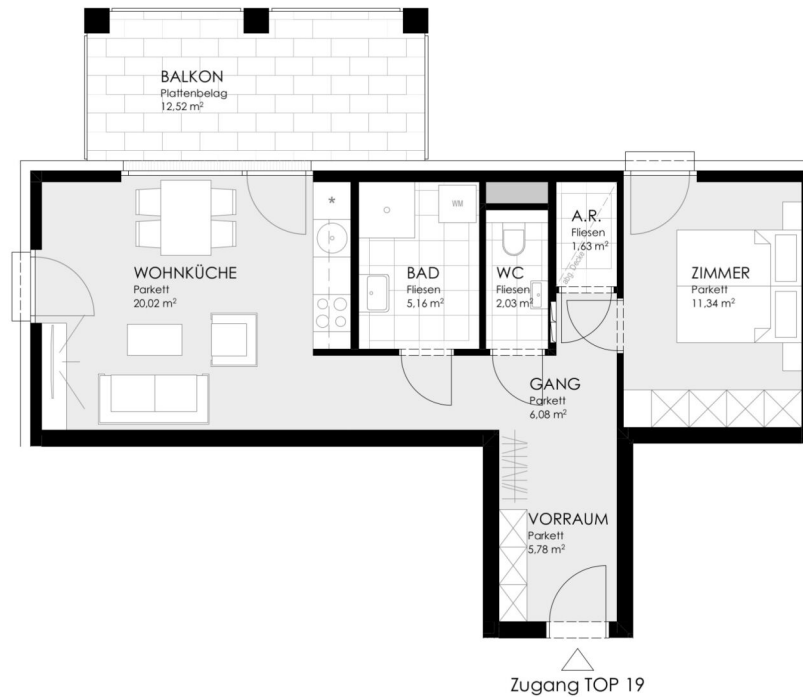
3. STOCK      STIEGE 6 / TOP 19  
Wohnfläche    52,03 m<sup>2</sup>  
Balkon         12,52 m<sup>2</sup>



unverbindlicher Einrichtungsvorschlag  
Flächenangaben beziehen sich auf  
Rohbaumaße ohne Wandputz,  
Verfliesung, Schächte etc.

Stand: 28.03.2024

BERATUNG UND VERKAUF

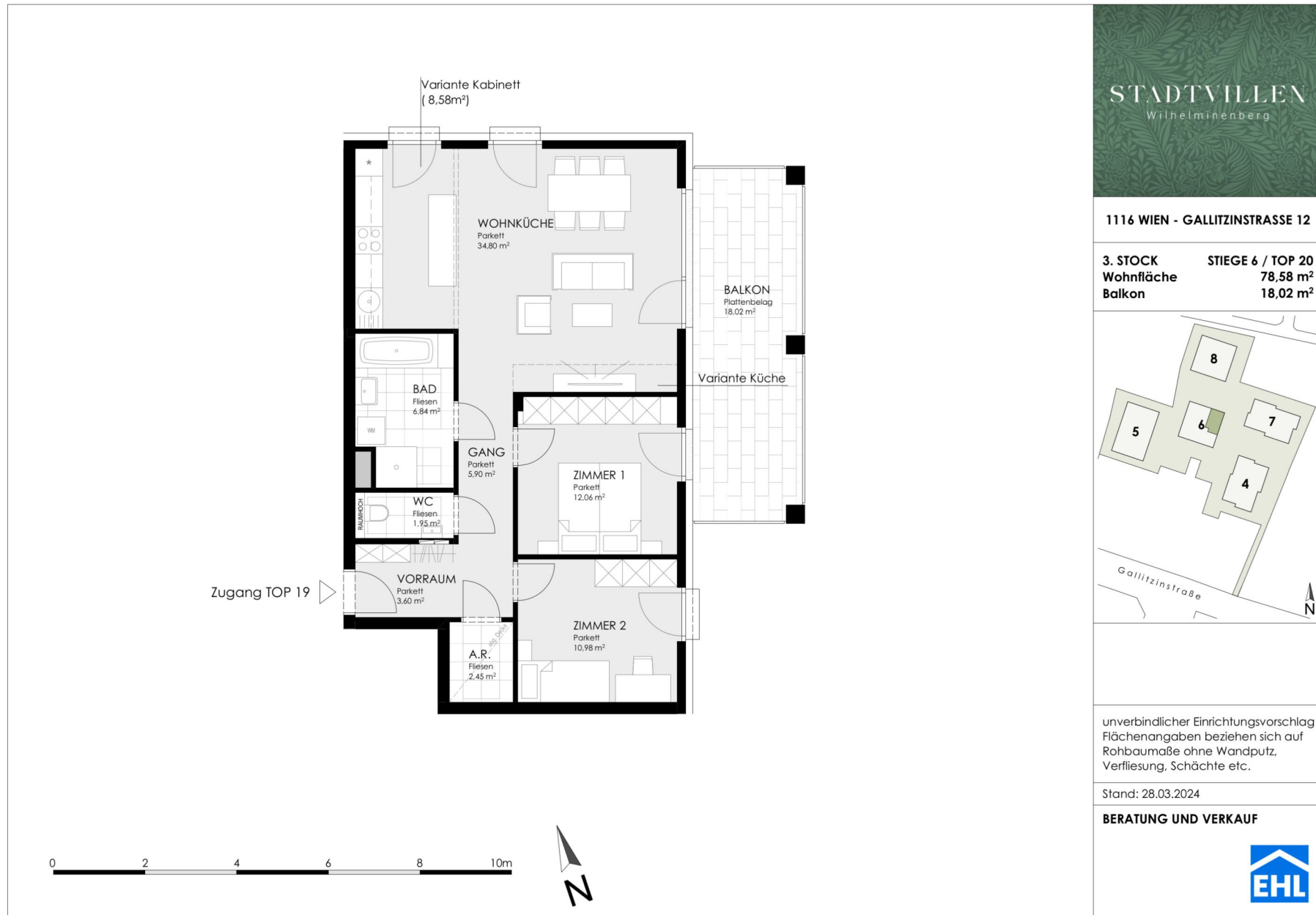


0 2 4 6 8 10m



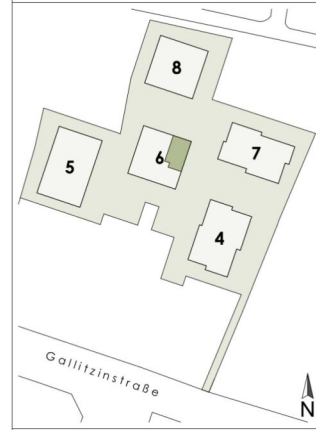
2 ZIMMER    52,03 m<sup>2</sup> WOHNFLÄCHE

KAUFPREIS EIGENNUTZER: € 441.800, ANLEGER: € 406.456



**1116 WIEN - GALLITZINSTRASSE 12**

**3. STOCK**      **STIEGE 6 / TOP 20**  
**Wohnfläche**      **78,58 m<sup>2</sup>**  
**Balkon**              **18,02 m<sup>2</sup>**



unverbindlicher Einrichtungsvorschlag  
 Flächenangaben beziehen sich auf  
 Rohbaumaße ohne Wandputz,  
 Verfliesung, Schächte etc.

Stand: 28.03.2024

**BERATUNG UND VERKAUF**



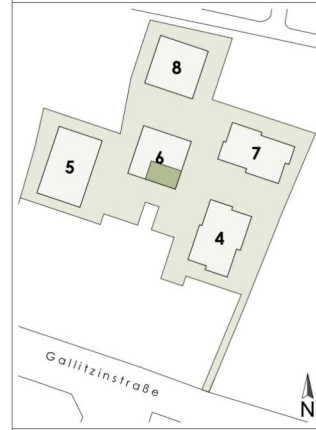
3 ZIMMER    78,64 m<sup>2</sup> WOHNFLÄCHE

KAUFPREIS EIGENNUTZER: € 659.700, ANLEGER: € 606.924



**1116 WIEN - GALLITZINSTRASSE 12**

**4. STOCK** **STIEGE 6 / TOP 21**  
**Wohnfläche** 82,39 m<sup>2</sup>  
**Balkon** 18,50 m<sup>2</sup>



unverbindlicher Einrichtungsvorschlag  
 Flächenangaben beziehen sich auf  
 Rohbaumaße ohne Wandputz,  
 Verfliesung, Schächte etc.

Stand: 28.03.2024

**BERATUNG UND VERKAUF**



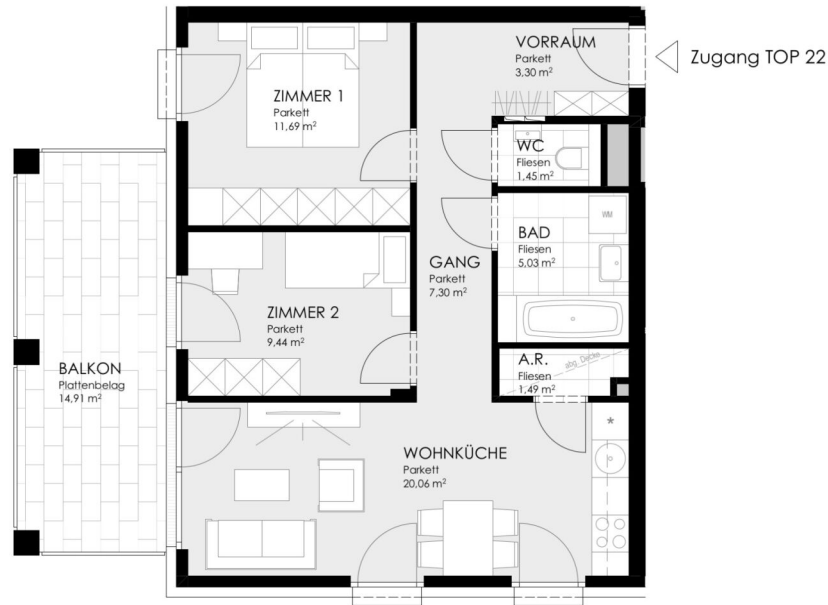
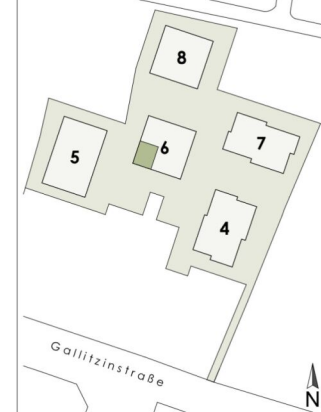
4 ZIMMER 82,43 m<sup>2</sup> WOHNFLÄCHE

KAUFPREIS EIGENNUTZER: € 768.900, ANLEGER: € 707.388

STADTVILLEN  
Wilhelminenberg

1116 WIEN - GALLITZINSTRASSE 12

**4. STOCK**      **STIEGE 6 / TOP 22**  
**Wohnfläche**      **59,76 m<sup>2</sup>**  
**Balkon**              **14,91 m<sup>2</sup>**



0 2 4 6 8 10m



unverbindlicher Einrichtungsvorschlag  
 Flächenangaben beziehen sich auf  
 Rohbaumaße ohne Wandputz,  
 Verfliesen, Schächte etc.

Stand: 28.03.2024

**BERATUNG UND VERKAUF**



3 ZIMMER    59,8 m<sup>2</sup> WOHNFLÄCHE

KAUFPREIS EIGENNUTZER: € 562.000, ANLEGER: € 517.040

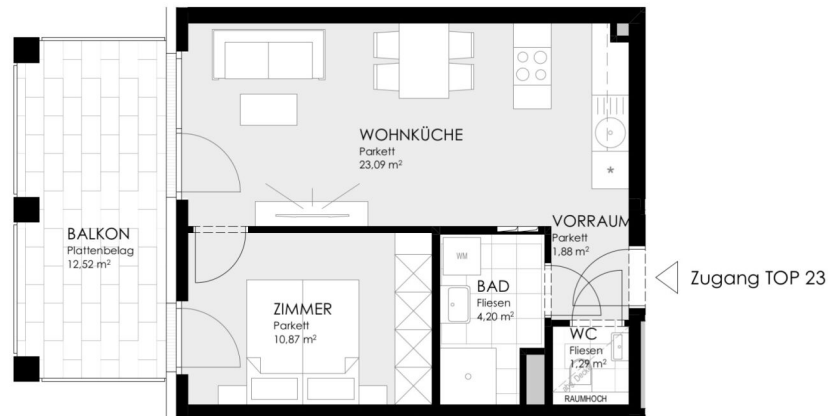
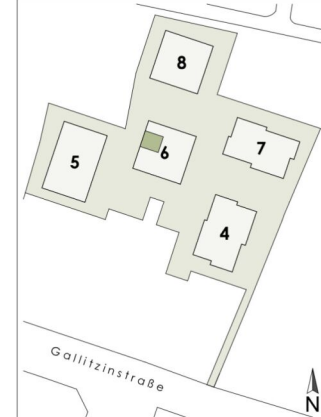




STADTVILLEN  
Wilhelminenberg

1116 WIEN - GALLITZINSTRASSE 12

4. STOCK      STIEGE 6 / TOP 23  
Wohnfläche      41,33 m<sup>2</sup>  
Balkon            12,52 m<sup>2</sup>



unverbindlicher Einrichtungsvorschlag  
Flächenangaben beziehen sich auf  
Rohbaumaße ohne Wandputz,  
Verfliesung, Schächte etc.

Stand: 28.03.2024

BERATUNG UND VERKAUF



2 ZIMMER    41,33 m<sup>2</sup> WOHNFLÄCHE

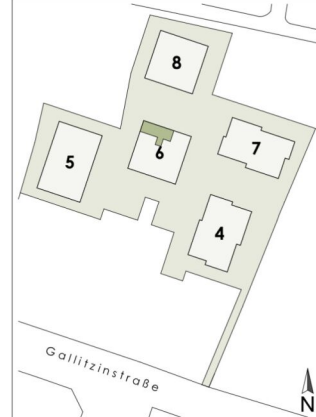
KAUFPREIS EIGENNUTZER: € 396.000, ANLEGER: € 364.320



STADTVILLEN  
Wilhelminenberg

1116 WIEN - GALLITZINSTRASSE 12

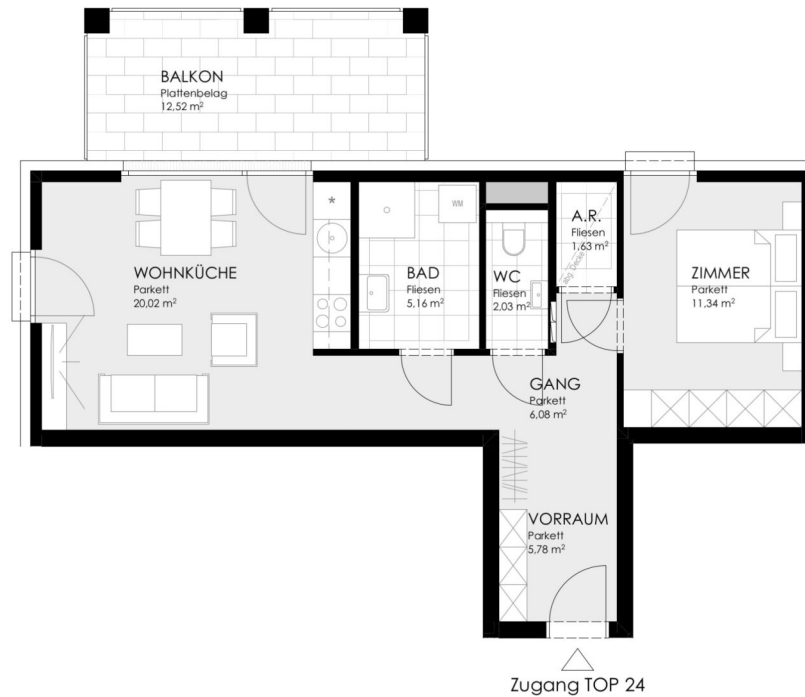
4. STOCK      STIEGE 6 / TOP 24  
Wohnfläche      52,03 m<sup>2</sup>  
Balkon            12,52 m<sup>2</sup>



unverbindlicher Einrichtungsvorschlag  
Flächenangaben beziehen sich auf  
Rohbaumaße ohne Wandputz,  
Verfliesung, Schächte etc.

Stand: 28.03.2024

BERATUNG UND VERKAUF

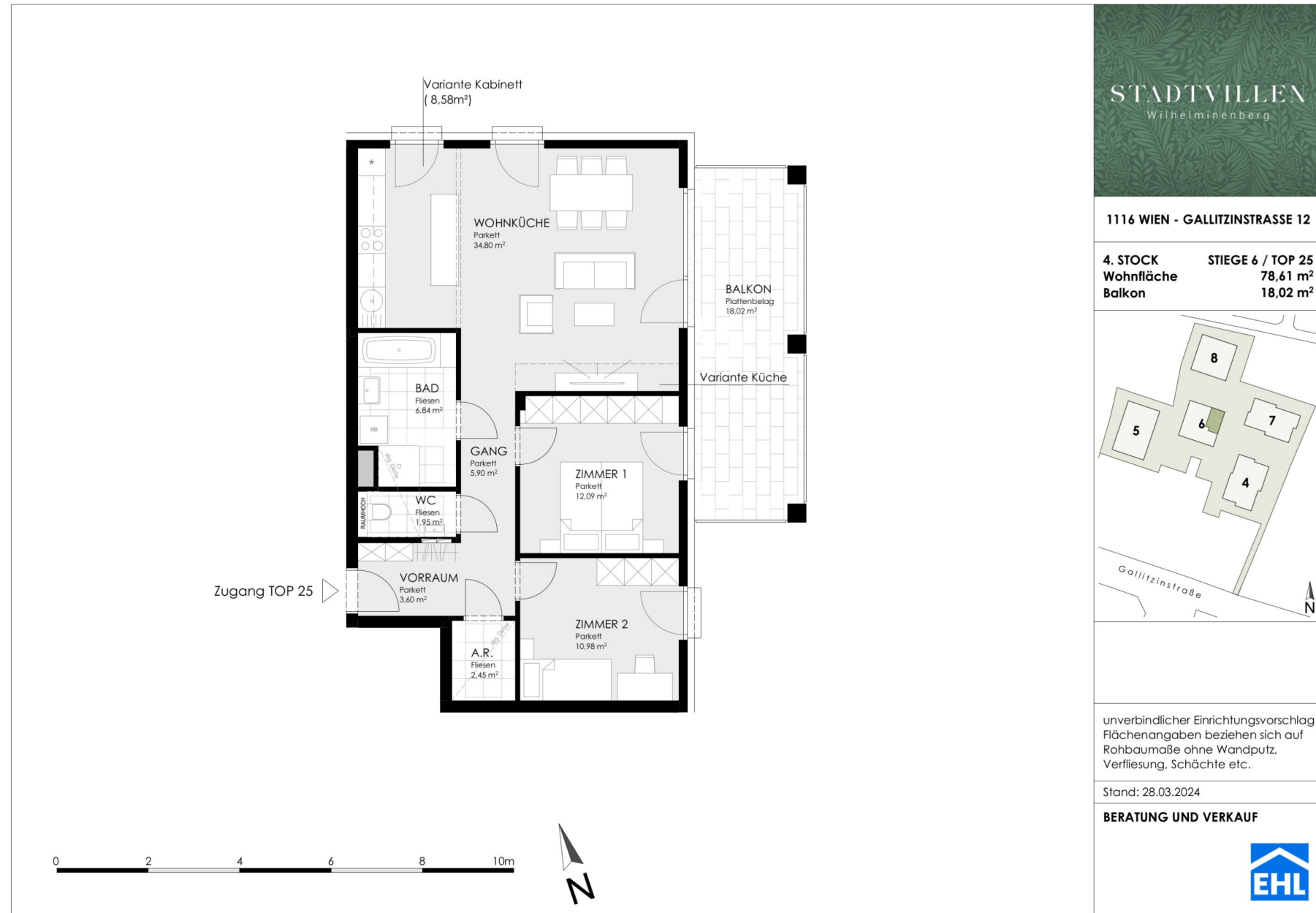


0 2 4 6 8 10m



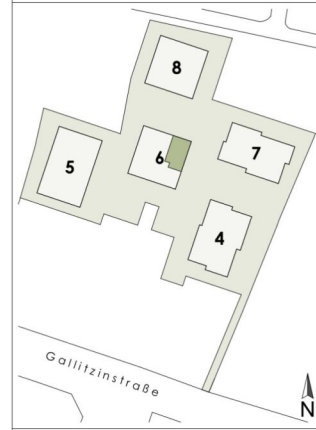
2 ZIMMER    52,03 m<sup>2</sup> WOHNFLÄCHE

KAUFPREIS EIGENNUTZER: € 482.000, ANLEGER: € 443.440



**1116 WIEN - GALLITZINSTRASSE 12**

**4. STOCK**      **STIEGE 6 / TOP 25**  
**Wohnfläche**      **78,61 m<sup>2</sup>**  
**Balkon**              **18,02 m<sup>2</sup>**



unverbindlicher Einrichtungsvorschlag  
 Flächenangaben beziehen sich auf  
 Rohbaumaße ohne Wandputz,  
 Verfliesung, Schächte etc.

Stand: 28.03.2024

**BERATUNG UND VERKAUF**



3 ZIMMER    78,64 m<sup>2</sup> WOHNFLÄCHE

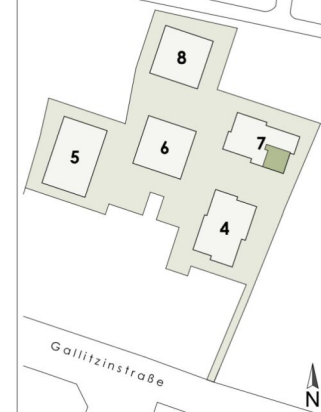
KAUFPREIS EIGENNUTZER: € 698.000, ANLEGER: € 642.160



STADTVILLEN  
Wilhelminenberg

1116 WIEN - GALLITZINSTRASSE 12

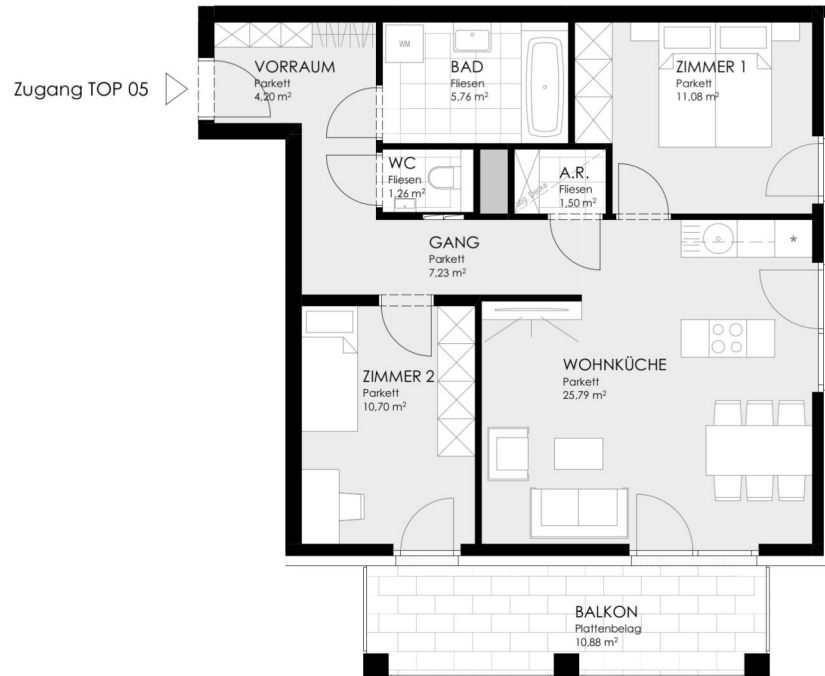
1. STOCK      STIEGE 7 / TOP 05  
Wohnfläche      67,52 m<sup>2</sup>  
Balkon              10,88 m<sup>2</sup>



unverbindlicher Einrichtungsvorschlag  
Flächenangaben beziehen sich auf  
Rohbaumaße ohne Wandputz,  
Verfliesung, Schächte etc.

Stand: 28.03.2024

BERATUNG UND VERKAUF



3 ZIMMER    67,52 m<sup>2</sup> WOHNFLÄCHE

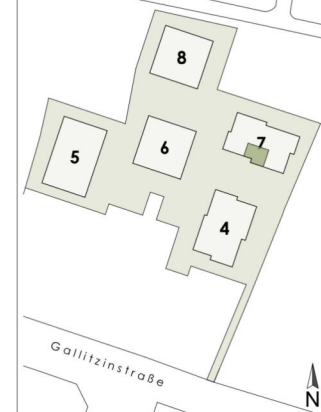
KAUFPREIS EIGENNUTZER: € 499.800, ANLEGER: € 459.816



STADTVILLEN  
Wilhelminenberg

1116 WIEN - GALLITZINSTRASSE 12

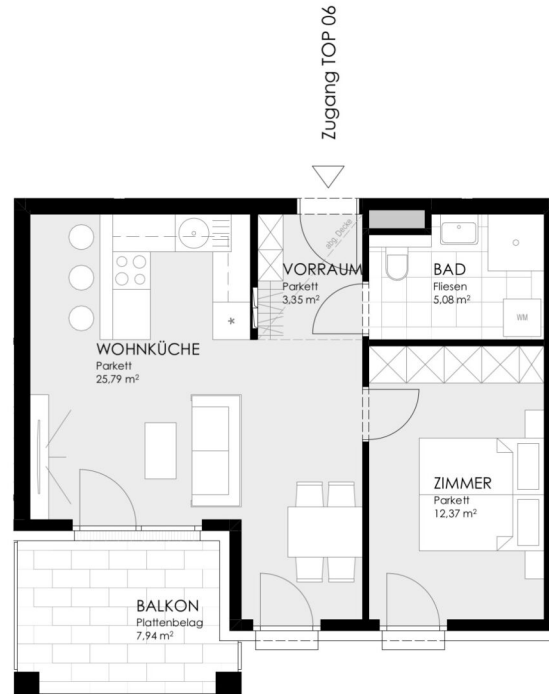
1. STOCK      STIEGE 7 / TOP 06  
Wohnfläche    46,58 m<sup>2</sup>  
Balkon         7,94 m<sup>2</sup>



unverbindlicher Einrichtungsvorschlag  
Flächenangaben beziehen sich auf  
Rohbaumaße ohne Wandputz,  
Verfliesung, Schächte etc.

Stand: 28.03.2024

BERATUNG UND VERKAUF



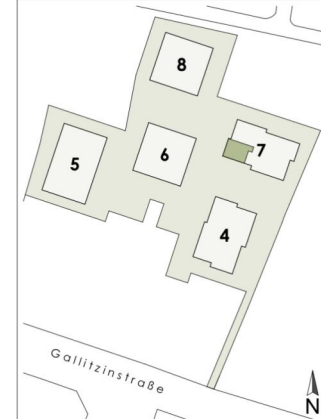
2 ZIMMER    46,58 m<sup>2</sup> WOHNFLÄCHE

KAUFPREIS EIGENNUTZER: € 343.800, ANLEGER: € 316.296

STADTVILLEN  
Wilhelminenberg

1116 WIEN - GALLITZINSTRASSE 12

1. STOCK      STIEGE 7 / TOP 07  
Wohnfläche      57,94 m<sup>2</sup>  
Balkon              12,04 m<sup>2</sup>



Zugang TOP 07

unverbindlicher Einrichtungsvorschlag  
Flächenangaben beziehen sich auf  
Rohbaumaße ohne Wandputz,  
Verfliesen, Schächte etc.

Stand: 28.03.2024

BERATUNG UND VERKAUF

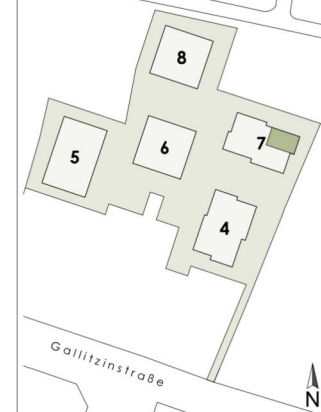




STADTVILLEN  
Wilhelminenberg

1116 WIEN - GALLITZINSTRASSE 12

2. STOCK      STIEGE 7 / TOP 09  
Wohnfläche      72,45 m<sup>2</sup>  
Balkon            9,26 m<sup>2</sup>



0 2 4 6 8 10m



unverbindlicher Einrichtungsvorschlag  
Flächenangaben beziehen sich auf  
Rohbaumaße ohne Wandputz,  
Verfliesung, Schächte etc.

Stand: 28.03.2024

BERATUNG UND VERKAUF



3 ZIMMER    72,45 m<sup>2</sup> WOHNFLÄCHE

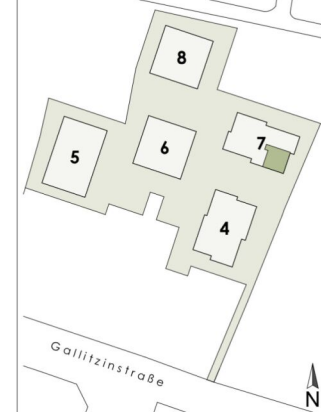
KAUFPREIS EIGENNUTZER: € 542.000, ANLEGER: € 498.640



STADTVILLEN  
Wilhelminenberg

1116 WIEN - GALLITZINSTRASSE 12

2. STOCK      STIEGE 7 / TOP 10  
Wohnfläche      67,51 m<sup>2</sup>  
Balkon            10,88 m<sup>2</sup>



unverbindlicher Einrichtungsvorschlag  
Flächenangaben beziehen sich auf  
Rohbaumaße ohne Wandputz,  
Verfliesung, Schächte etc.

Stand: 28.03.2024

BERATUNG UND VERKAUF



3 ZIMMER    67,51 m<sup>2</sup> WOHNFLÄCHE

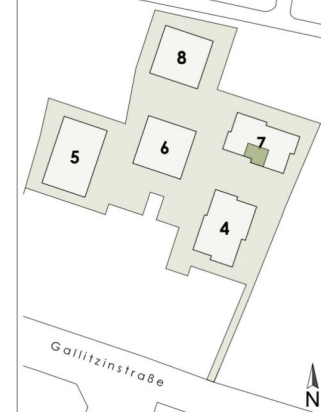
KAUFPREIS EIGENNUTZER: € 545.400, ANLEGER: € 501.768



STADTVILLEN  
Wilhelminenberg

1116 WIEN - GALLITZINSTRASSE 12

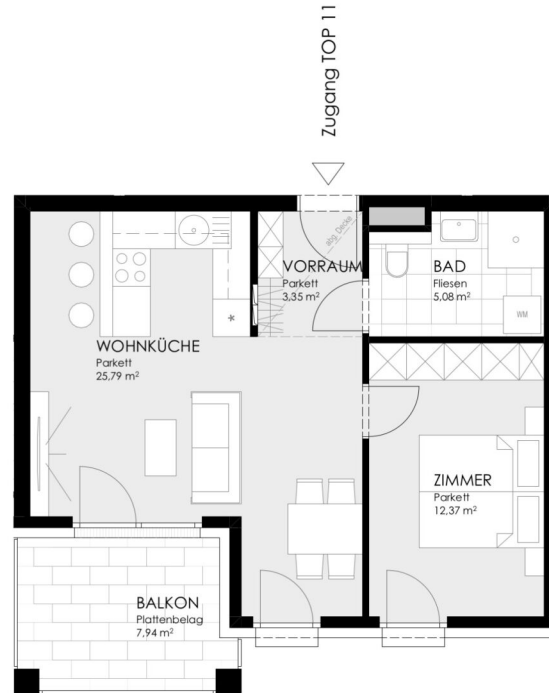
2. STOCK      STIEGE 7 / TOP 11  
Wohnfläche    46,58 m<sup>2</sup>  
Balkon         7,94 m<sup>2</sup>



unverbindlicher Einrichtungsvorschlag  
Flächenangaben beziehen sich auf  
Rohbaumaße ohne Wandputz,  
Verfliesung, Schächte etc.

Stand: 28.03.2024

BERATUNG UND VERKAUF



0 2 4 6 8 10m



2 ZIMMER    46,58 m<sup>2</sup> WOHNFLÄCHE

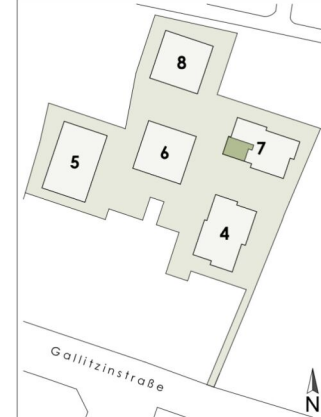
KAUFPREIS EIGENNUTZER: € 373.600, ANLEGER: € 343.712



STADTVILLEN  
Wilhelminenberg

1116 WIEN - GALLITZINSTRASSE 12

2. STOCK      STIEGE 7 / TOP 12  
Wohnfläche      57,94 m<sup>2</sup>  
Balkon              12,04 m<sup>2</sup>



unverbindlicher Einrichtungsvorschlag  
Flächenangaben beziehen sich auf  
Rohbaumaße ohne Wandputz,  
Verfließung, Schächte etc.

Stand: 28.03.2024

BERATUNG UND VERKAUF



2 ZIMMER    58,07 m<sup>2</sup> WOHNFLÄCHE

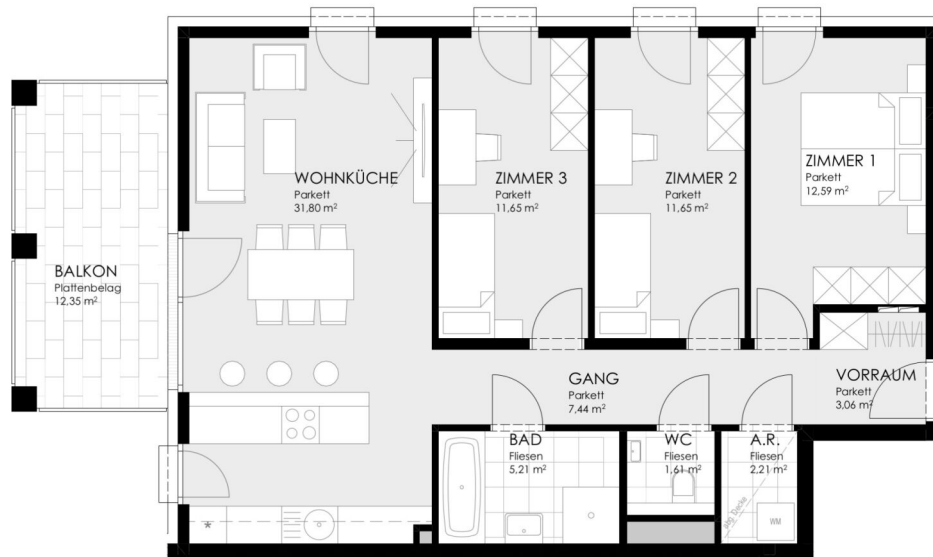
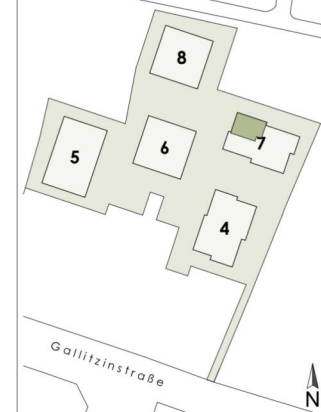
KAUFPREIS EIGENNUTZER: € 472.900, ANLEGER: € 435.068



STADTVILLEN  
Wilhelminenberg

1116 WIEN - GALLITZINSTRASSE 12

2. STOCK      STIEGE 7 / TOP 13  
Wohnfläche    87,22 m<sup>2</sup>  
Balkon         12,35 m<sup>2</sup>



Zugang TOP 13



unverbindlicher Einrichtungsvorschlag  
Flächenangaben beziehen sich auf  
Rohbaumaße ohne Wandputz,  
Verfliesung, Schächte etc.

Stand: 28.03.2024

BERATUNG UND VERKAUF



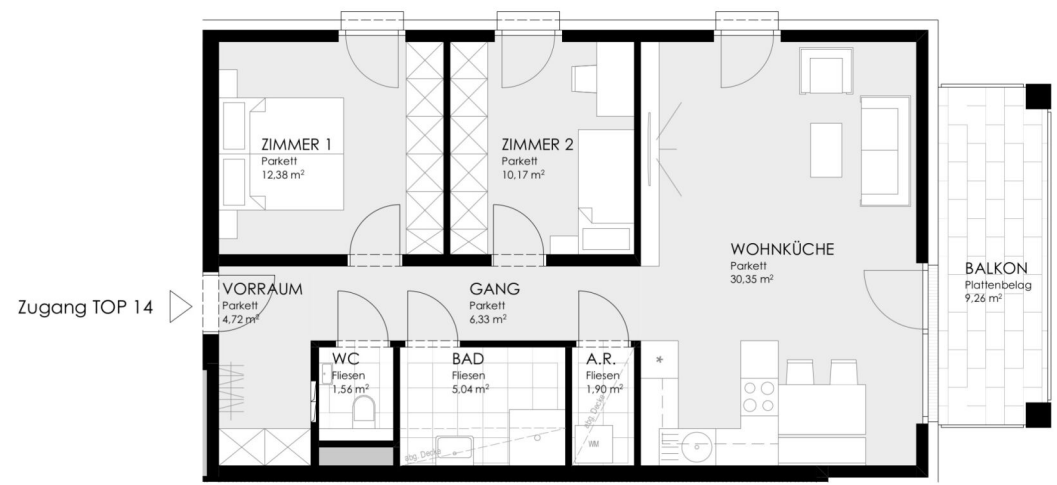
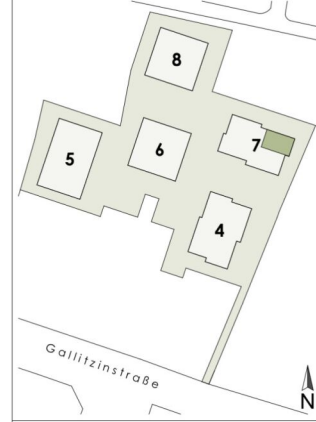
4 ZIMMER    87,22 m<sup>2</sup> WOHNFLÄCHE

KAUFPREIS EIGENNUTZER: € 664.300, ANLEGER: € 611.156



1116 WIEN - GALLITZINSTRASSE 12

3. STOCK **STIEGE 7 / TOP 14**  
 Wohnfläche **72,45 m<sup>2</sup>**  
 Balkon **9,26 m<sup>2</sup>**



unverbindlicher Einrichtungsvorschlag  
 Flächenangaben beziehen sich auf  
 Rohbaumaße ohne Wandputz,  
 Verfliesung, Schächte etc.

Stand: 28.03.2024

**BERATUNG UND VERKAUF**



3 ZIMMER 72,45 m<sup>2</sup> WOHNFLÄCHE

KAUFPREIS EIGENNUTZER: € 573.000, ANLEGER: € 527.160

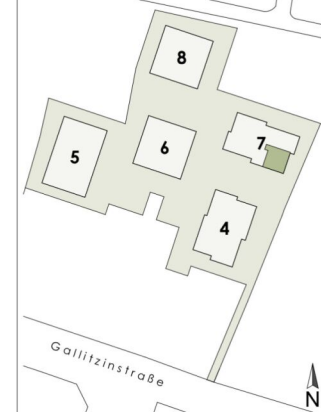




STADTVILLEN  
Wilhelminenberg

1116 WIEN - GALLITZINSTRASSE 12

3. STOCK      STIEGE 7 / TOP 15  
Wohnfläche      67,52 m<sup>2</sup>  
Balkon            10,88 m<sup>2</sup>



unverbindlicher Einrichtungsvorschlag  
Flächenangaben beziehen sich auf  
Rohbaumaße ohne Wandputz,  
Verfliesung, Schächte etc.

Stand: 28.03.2024

BERATUNG UND VERKAUF



3 ZIMMER    67,52 m<sup>2</sup> WOHNFLÄCHE

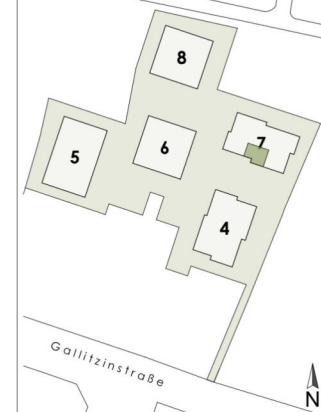
KAUFPREIS EIGENNUTZER: € 582.300, ANLEGER: € 535.716



STADTVILLEN  
Wilhelminenberg

1116 WIEN - GALLITZINSTRASSE 12

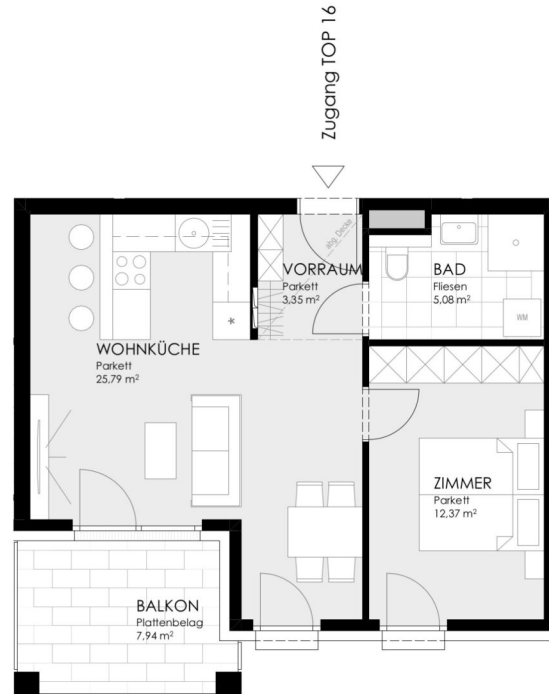
3. STOCK      STIEGE 7 / TOP 16  
Wohnfläche    46,58 m<sup>2</sup>  
Balkon         7,94 m<sup>2</sup>



unverbindlicher Einrichtungsvorschlag  
Flächenangaben beziehen sich auf  
Rohbaumaße ohne Wandputz,  
Verfliesung, Schächte etc.

Stand: 28.03.2024

BERATUNG UND VERKAUF



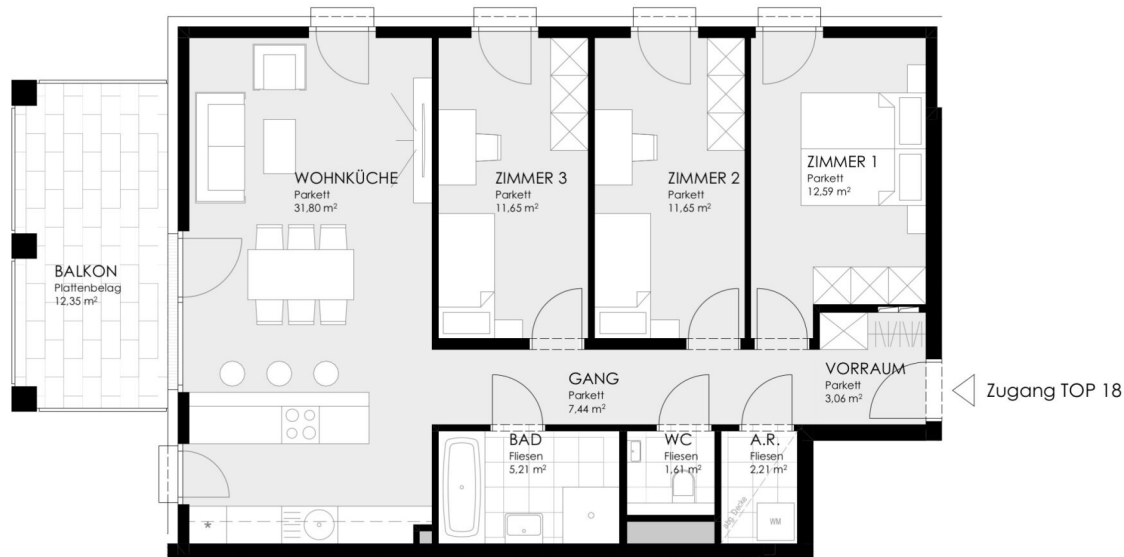
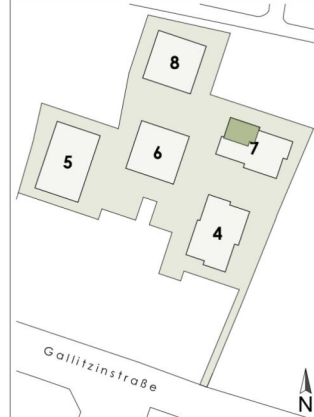
2 ZIMMER    46,63 m<sup>2</sup> WOHNFLÄCHE

KAUFPREIS EIGENNUTZER: € 393.600, ANLEGER: € 362.112



1116 WIEN - GALLITZINSTRASSE 12

**3. STOCK**      **STIEGE 7 / TOP 18**  
**Wohnfläche**      **87,22 m<sup>2</sup>**  
**Balkon**              **12,35 m<sup>2</sup>**



unverbindlicher Einrichtungsvorschlag  
 Flächenangaben beziehen sich auf  
 Rohbaumaße ohne Wandputz,  
 Verfliesung, Schächte etc.

Stand: 28.03.2024

**BERATUNG UND VERKAUF**



4 ZIMMER    87,22 m<sup>2</sup> WOHNFLÄCHE

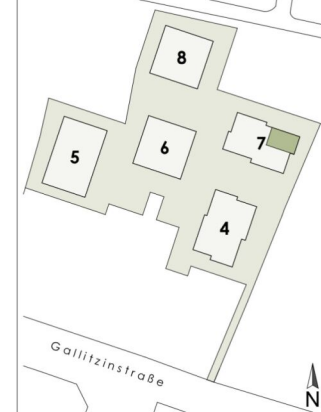
KAUFPREIS EIGENNUTZER: € 699.300, ANLEGER: € 643.356



STADTVILLEN  
Wilhelminenberg

1116 WIEN - GALLITZINSTRASSE 12

4. STOCK      STIEGE 7 / TOP 19  
Wohnfläche      72,45 m<sup>2</sup>  
Balkon            9,26 m<sup>2</sup>



0 2 4 6 8 10m



unverbindlicher Einrichtungsvorschlag  
Flächenangaben beziehen sich auf  
Rohbaumaße ohne Wandputz,  
Verfliesung, Schächte etc.

Stand: 28.03.2024

BERATUNG UND VERKAUF



3 ZIMMER    72,45 m<sup>2</sup> WOHNFLÄCHE

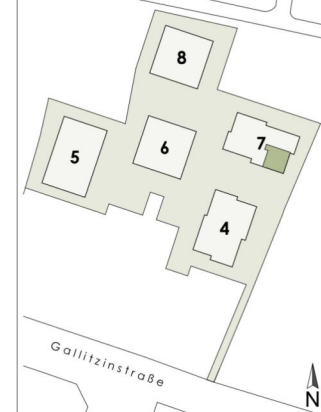
KAUFPREIS EIGENNUTZER: € 642.800, ANLEGER: € 591.376



STADTVILLEN  
Wilhelminenberg

1116 WIEN - GALLITZINSTRASSE 12

4. STOCK      STIEGE 7 / TOP 20  
Wohnfläche      67,51 m<sup>2</sup>  
Balkon            10,88 m<sup>2</sup>



unverbindlicher Einrichtungsvorschlag  
Flächenangaben beziehen sich auf  
Rohbaumaße ohne Wandputz,  
Verfliesung, Schächte etc.

Stand: 28.03.2024

BERATUNG UND VERKAUF



3 ZIMMER    67,51 m<sup>2</sup> WOHNFLÄCHE

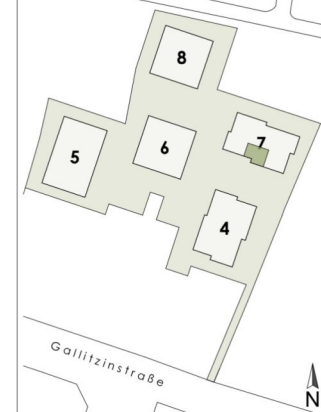
KAUFPREIS EIGENNUTZER: € 641.300, ANLEGER: € 589.996



STADTVILLEN  
Wilhelminenberg

1116 WIEN - GALLITZINSTRASSE 12

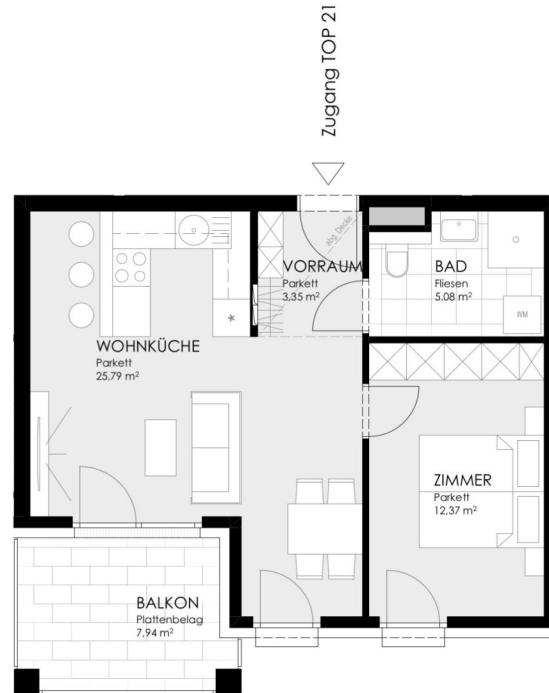
4. STOCK      STIEGE 7 / TOP 21  
Wohnfläche    46,58 m<sup>2</sup>  
Balkon         7,94 m<sup>2</sup>



unverbindlicher Einrichtungsvorschlag  
Flächenangaben beziehen sich auf  
Rohbaumaße ohne Wandputz,  
Verfliesung, Schächte etc.

Stand: 28.03.2024

BERATUNG UND VERKAUF



0 2 4 6 8 10m



2 ZIMMER    46,58 m<sup>2</sup> WOHNFLÄCHE

KAUFPREIS EIGENNUTZER: € 438.400, ANLEGER: € 403.328

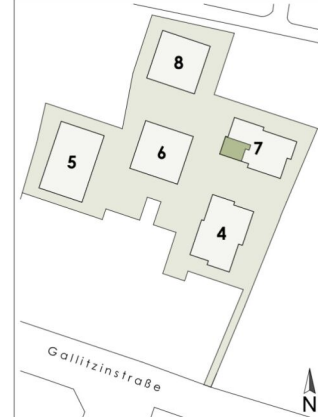




STADTVILLEN  
Wilhelminenberg

1116 WIEN - GALLITZINSTRASSE 12

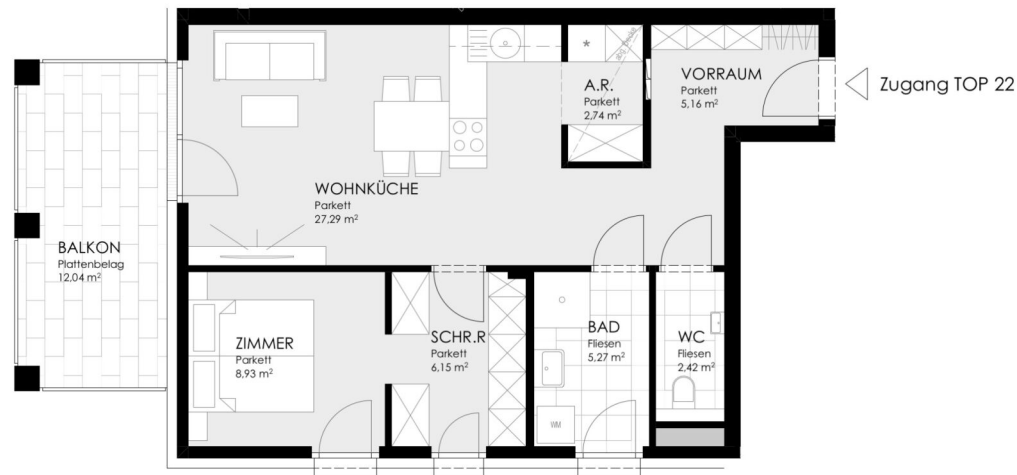
4. STOCK      STIEGE 7 / TOP 22  
Wohnfläche      57,96 m<sup>2</sup>  
Balkon              12,04 m<sup>2</sup>



unverbindlicher Einrichtungsvorschlag  
Flächenangaben beziehen sich auf  
Rohbaumaße ohne Wandputz,  
Verfliesung, Schächte etc.

Stand: 28.03.2024

BERATUNG UND VERKAUF



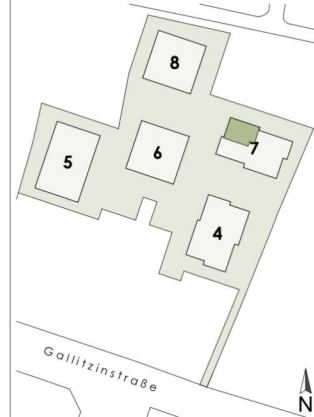
2 ZIMMER    58,07 m<sup>2</sup> WOHNFLÄCHE

KAUFPREIS EIGENNUTZER: € 548.600, ANLEGER: € 504.712



1116 WIEN - GALLITZINSTRASSE 12

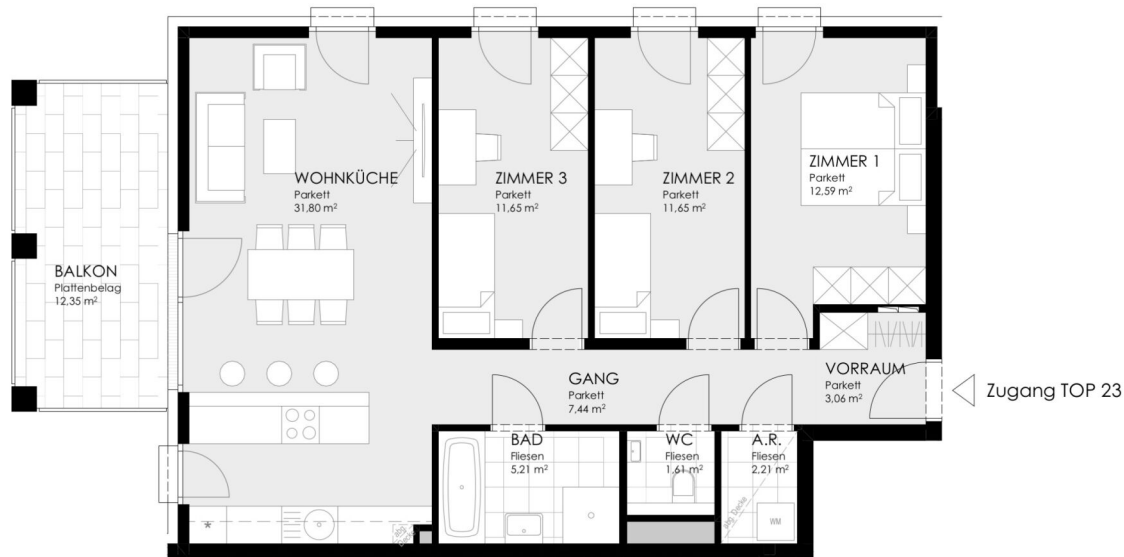
4. STOCK      STIEGE 7 / TOP 23  
Wohnfläche      87,22 m<sup>2</sup>  
Balkon            12,35 m<sup>2</sup>



unverbindlicher Einrichtungsvorschlag  
Flächenangaben beziehen sich auf  
Rohbaumaße ohne Wandputz,  
Verfliesung, Schächte etc.

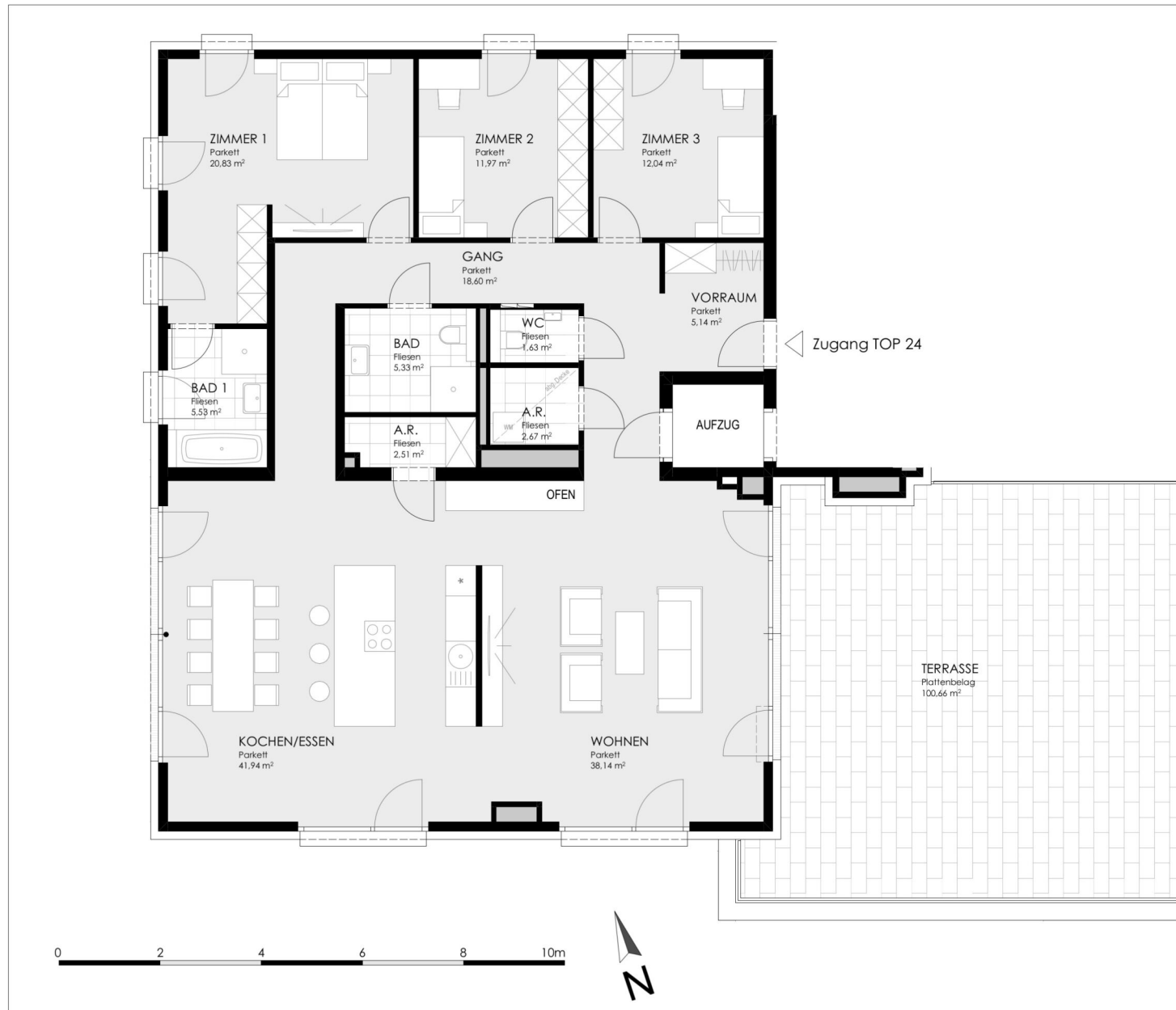
Stand: 28.03.2024

BERATUNG UND VERKAUF



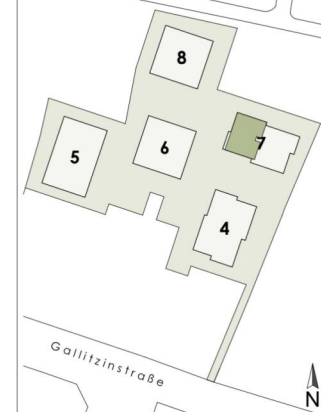
4 ZIMMER    87,22 m<sup>2</sup> WOHNFLÄCHE

KAUFPREIS EIGENNUTZER: € 784.200, ANLEGER: € 721.464



1116 WIEN - GALLITZINSTRASSE 12

**5. STOCK**      **STIEGE 7 / TOP 24**  
**Wohnfläche**      **166,33 m<sup>2</sup>**  
**Terrasse**              **100,66 m<sup>2</sup>**



unverbindlicher Einrichtungsvorschlag  
 Flächenangaben beziehen sich auf  
 Rohbaumaße ohne Wandputz,  
 Verfliesung, Schächte etc.

Stand: 28.03.2024

**BERATUNG UND VERKAUF**



4 ZIMMER    166,65 m<sup>2</sup> WOHNFLÄCHE

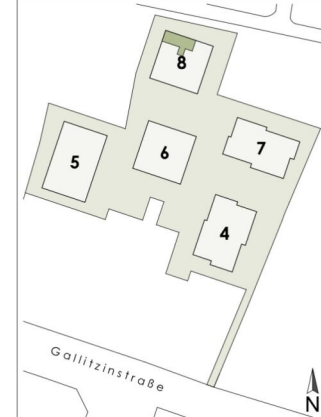
KAUFPREIS EIGENNUTZER: € 1.750.000, ANLEGER: € 1.610.000



STADTVILLEN  
Wilhelminenberg

1116 WIEN - GALLITZINSTRASSE 12

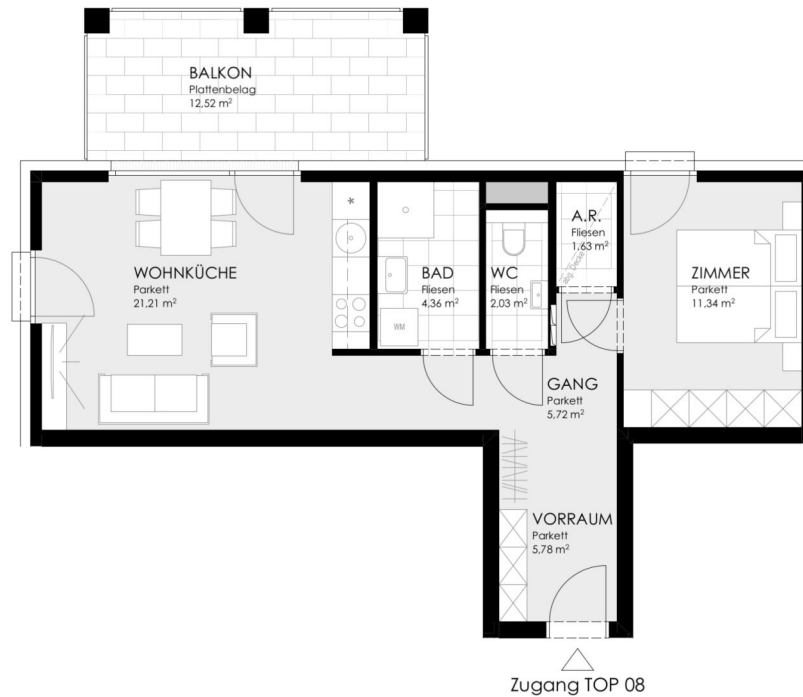
1.STOCK      STIEGE 8 / TOP 08  
Wohnfläche      52,06 m<sup>2</sup>  
Balkon              12,52 m<sup>2</sup>



unverbindlicher Einrichtungsvorschlag  
Flächenangaben beziehen sich auf  
Rohbaumaße ohne Wandputz,  
Verfliesung, Schächte etc.

Stand: 28.03.2024

BERATUNG UND VERKAUF



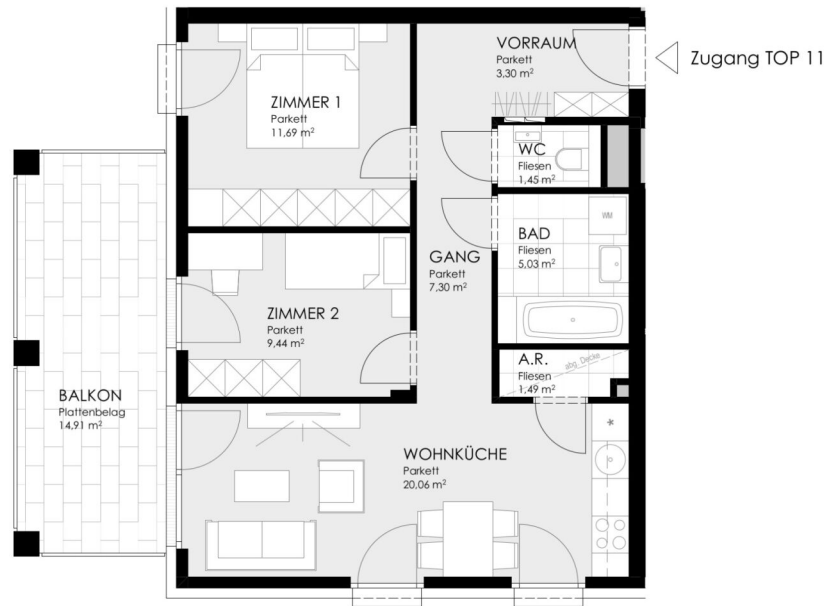
2 ZIMMER    52,06 m<sup>2</sup> WOHNFLÄCHE

KAUFPREIS EIGENNUTZER: € 384.400, ANLEGER: € 353.648

STADTVILLEN  
Wilhelminenberg

1116 WIEN - GALLITZINSTRASSE 12

**2.STOCK**      **STIEGE 8 / TOP 11**  
**Wohnfläche**      **59,76 m<sup>2</sup>**  
**Balkon**      **14,91 m<sup>2</sup>**



0 2 4 6 8 10m



unverbindlicher Einrichtungsvorschlag  
Flächenangaben beziehen sich auf  
Rohbaumaße ohne Wandputz,  
Verfliesung, Schächte etc.

Stand: 28.03.2024

**BERATUNG UND VERKAUF**



3 ZIMMER    59,85 m<sup>2</sup> WOHNFLÄCHE

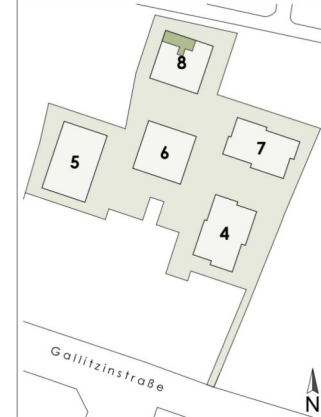
KAUFPREIS EIGENNUTZER: € 522.000, ANLEGER: € 480.240



STADTVILLEN  
Wilhelminenberg

1116 WIEN - GALLITZINSTRASSE 12

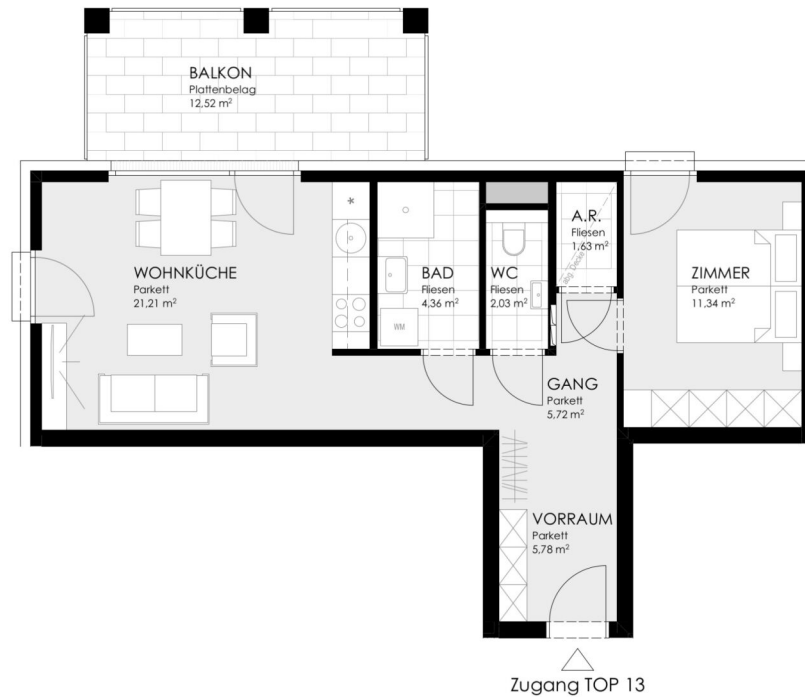
2.STOCK      STIEGE 8 / TOP 13  
Wohnfläche      52,06 m<sup>2</sup>  
Balkon              12,52 m<sup>2</sup>



unverbindlicher Einrichtungsvorschlag  
Flächenangaben beziehen sich auf  
Rohbaumaße ohne Wandputz,  
Verfliesung, Schächte etc.

Stand: 28.03.2024

BERATUNG UND VERKAUF



0 2 4 6 8 10m



2 ZIMMER    52,06 m<sup>2</sup> WOHNFLÄCHE

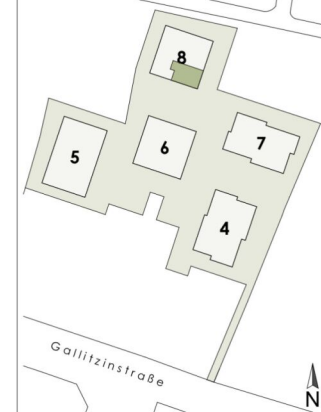
KAUFPREIS EIGENNUTZER: € 436.000, ANLEGER: € 401.120



STADTVILLEN  
Wilhelminenberg

1116 WIEN - GALLITZINSTRASSE 12

3. STOCK      STIEGE 8 / TOP 15  
Wohnfläche      76,40 m<sup>2</sup>  
Balkon              18,50 m<sup>2</sup>



0 2 4 6 8 10m



unverbindlicher Einrichtungsvorschlag  
Flächenangaben beziehen sich auf  
Rohbaumaße ohne Wandputz,  
Verfliesung, Schächte etc.

Stand: 11.06.2024

BERATUNG UND VERKAUF



4 ZIMMER    82,43 m<sup>2</sup> WOHNFLÄCHE

KAUFPREIS EIGENNUTZER: € 733.200, ANLEGER: € 735.724

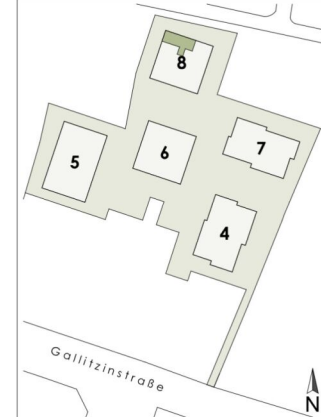




STADTVILLEN  
Wilhelminenberg

1116 WIEN - GALLITZINSTRASSE 12

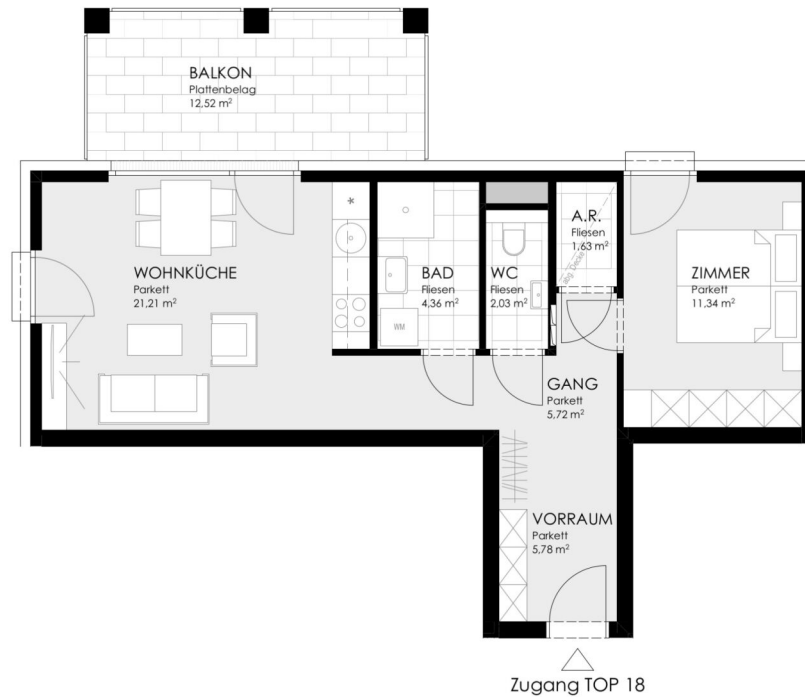
3. STOCK      STIEGE 8 / TOP 18  
Wohnfläche    52,06 m<sup>2</sup>  
Balkon         12,52 m<sup>2</sup>



unverbindlicher Einrichtungsvorschlag  
Flächenangaben beziehen sich auf  
Rohbaumaße ohne Wandputz,  
Verfliesung, Schächte etc.

Stand: 28.03.2024

BERATUNG UND VERKAUF



0 2 4 6 8 10m



2 ZIMMER    52,06 m<sup>2</sup> WOHNFLÄCHE

KAUFPREIS EIGENNUTZER: € 499.200, ANLEGER: € 459.264



3 ZIMMER    78,4 m<sup>2</sup> WOHNFLÄCHE

KAUFPREIS EIGENNUTZER: € 745.500, ANLEGER: € 685.860

Unser Blick ist immer nach vorne gerichtet:

Die EHL-Immobiliengruppe lebt ihre Unternehmenswerte.  
Täglich. Kompetent. Engagiert. Leidenschaftlich.  
In allen Dienstleistungsbereichen.

Vermittlung	Wohnimmobilien	Anlageobjekte
Bewertung	Vorsorgewohnungen	Zinshäuser
Investment	Büroimmobilien	Betriebsliegenschaften
Asset Management	Einzelhandelsobjekte	Grundstücke
Market Research	Logistikimmobilien	Hotels

EHL Wohnen GmbH

Prinz-Eugen-Straße 8-10, 1040 Wien | T +43 1 512 76 90 | [wohnung@ehl.at](mailto:wohnung@ehl.at) | [wohnung.at](http://wohnung.at)



An alliance member of  
 **BNP PARIBAS**  
**REAL ESTATE**

Wir leben  
Immobilien.

