

Legende:

- W Waschmaschine
- KS Kühlschrank
- GS Geschirrspüler
- AR Abstellraum
- VR Vorraum
- ER Einlagerungsraum
- HT Handtuchtrockner
- Säule
- ← Schiebeelement
- Fallrohr
- Deckensprung

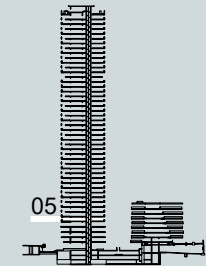
Planstand 21.05.2021 | Die Möblierung und Küchen sind illustrativ dargestellt und nicht im Kaufpreis enthalten. Revisionsöffnungen werden nach technischer Erfordernis ausgeführt. Für die Bestellung von Einbaumöbel sind Naturmaße erforderlich!

M 1:100
(auf DIN A4)



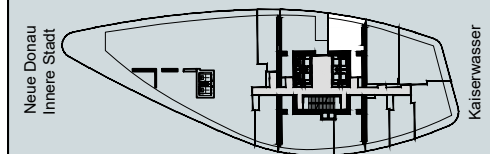
DANUBEFLATS
THE ONE AND ONLY.

EBENE 05
TOP 05-01



Wohnfläche: ca. 45.44 m²
Balkon: ca. 6.84 m²

Kahlenberg



Alte Donau



EIN PROJEKT VON:

VERMARKTUNG:



SORAVIA

IVV Immobilien
Verkauf
Vermessung

DanubeFlats | Wagramer Straße 2, 1220 Wien | www.danubeFlats.at