

Wir zeigen Ihnen wie Sie Ihre Pläne wunschgemäß unter Dach und Fach bringen.

# Vom Wohntraum zum Wohnraum in Leonding/Doppl

Hörrgasse 31, 4060 Leonding

hypo\_blue  
Finanzierungs-  
bonus und  
beste  
Konditionen  
bei der Realisierung  
Ihrer Wohnräume



W A G  
Zukunft baut  
auf Erfahrung

## Wohnen in Leonding/Doppl

In Leonding, im Stadtteil Doppl, entstehen 11 Eigentumswohnungen mit einer Größe von 60,81 m<sup>2</sup> bis 104,83 m<sup>2</sup>. Allen Wohnungen sind Freiräume zugeordnet. Jede erdgeschossige Wohnung hat einen direkt zugeordneten, barrierefreien Gartenbereich, die Wohnungen in den Obergeschossen verfügen über großzügige Balkone. Alle Wohnungen sind dank ihrer Ausrichtung ausgezeichnet mit natürlichem Sonnenlicht versorgt. Die Wohnungen in den Obergeschossen können mittels Lift barrierefrei erreicht werden und garantieren somit optimale Zugänglichkeit für alle BewohnerInnen.

Die HYPO Oberösterreich belohnt Sie für den Erwerb dieser energieeffizienten, klimafreundlichen und nachhaltigen Eigentumswohnung:

### hypo\_blue Finanzierungsbonus

**Zusätzlich zu niedrigen Zinsen übernehmen wir 1/4 der Kosten der staatlichen Eintragungsgebühr für die Hypothek im Grundbuch.**

Egal ob mit variabler Verzinsung oder fixen Zinsen bei Laufzeiten bis zu 35 Jahren (Fixzinsphase ist bis zu 20 Jahre möglich) – Ihr Wohntraum wird jetzt günstige Realität. Gleich Beratungsgespräch in der HYPO Filiale vereinbaren.

Am Bindermichl 28, 4020 Linz, Tel. 0732 / 34 46 11, bindermichl@hypo-ooe.at



**HYPO**  
OBERÖSTERREICH

# So wird Ihr Wohntraum günstige Realität

€ 1.080  
hypo\_blue  
Finanzierungs-  
bonus  
sichern<sup>\*\*)</sup>



## Berechnungsbeispiel:

### Kauf einer Eigentumswohnung in Leonding/Doppl, Hörrgasse 31

Eine 3-Raum-Wohnung mit einer Wohnfläche von 69,56 m<sup>2</sup>, zuzüglich einer Terasse mit Eigengarten von 79,46 m<sup>2</sup>, sowie ein Freiparkplatz zu einem Kaufpreis von 373.203 Euro.

#### Kostenaufstellung:

Kaufpreis (inkl. Freiparkplatz)	€ 373.203,00
Kaufnebenkosten, rd. (Grunderwerbssteuer, Grundbucheintragungsgebühr, Vertragserrichtungskosten, Nebenkosten für Finanzierung)	€ 32.000,00
<b>abzüglich hypo_blue Finanzierungsbonus</b>	<b>€ -1.080,00</b>
<b>Ersparnis bei Zutreffen der Gerichtsgebührenbefreiung<sup>*)</sup></b>	<b>€ -8.425,00</b>
<b>Gesamtinvestitionskosten</b>	<b>€ 395.698,00</b>

#### Mittelaufbringung:

Eigenmittel	€ 95.698,00
Bankkredit, Laufzeit 35 Jahre	€ 300.000,00 mtl. Rate € 1.259,39
	<b>€ 395.698,00 mtl. Rate € 1.259,39</b>

## Berechnungsbeispiel Bankdarlehen:

### hypo\_blue Wohnbaukredit fix

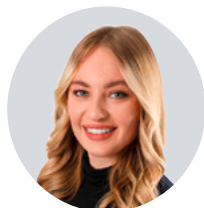
<b>Verwendungszweck</b>	Kauf Eigentumswohnung
<b>Gesamtkreditbetrag</b>	<b>€ 300.000,00</b>
Laufzeit	35 Jahre
Sicherheit	hypothekarische Sicherstellung
<b>Sollzinssatz p.a.</b>	<b>3,5 % p.a. fix für 17,5 Jahre<sup>**)</sup></b>
danach	3-Monats-Euribor + 1,125 %
420 monatliche Pauschalraten in der Höhe von	€ 1.259,39 <sup>**)</sup>
<b>Gesamtkosten</b>	<b>€ 237.299,61<sup>**)</sup></b>
<b>Zu zahlender Gesamtbetrag</b>	<b>€ 528.943,55<sup>**)</sup></b>
<b>Effektiver Jahreszinssatz</b>	<b>3,9 %<sup>**)</sup></b>

#### Berechnungsannahmen:

einmaliges Bereitstellungsentgelt (laufzeitunabhängig) 1,00 %, € 3.000,00; Kontoführungsentgelt vierteljährlich € 37,63; Entgelt Liegenschaftsbewertung € 600,00; Grundbuch-Eintragungsgebühr € 4.320,00; Sperrscheinersatz € 100,00; Lösungsquittung, -erklärung € 234,98; Entgelt für Anfragen beim Kreditschutzverband € 70,00; Archivierungsentgelt € 31,08

<sup>\*)</sup> entfällt bei Zutreffen der Kriterien für die Gerichtsgebührenbefreiung

<sup>\*\*)</sup> bonitätsabhängig



**Nützen Sie die Gelegenheit und vereinbaren Sie ein unverbindliches Beratungsgespräch zur Erstellung Ihres individuellen Finanzierungsplans!**

**Katharina Traxler**, Finanzierungsexpertin  
Tel. 0732-34 46 11-50217, katharina.traxler@hypo-ooe.at  
HYPO Oberösterreich, Am Bindermichl 28, 4020 Linz

[www.hypo.at](http://www.hypo.at)

**HYPO**  
OBERÖSTERREICH