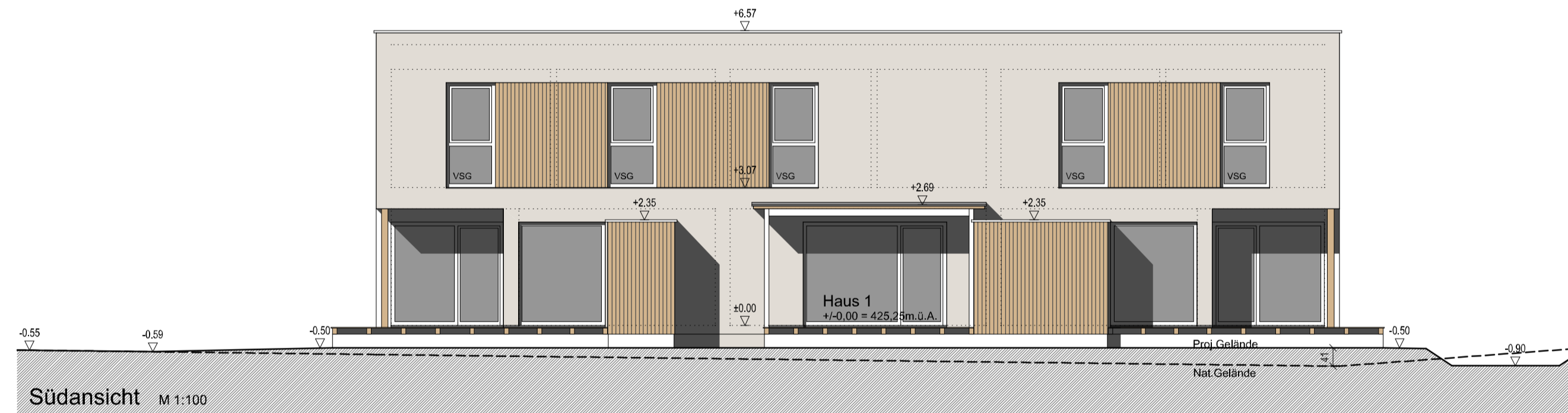
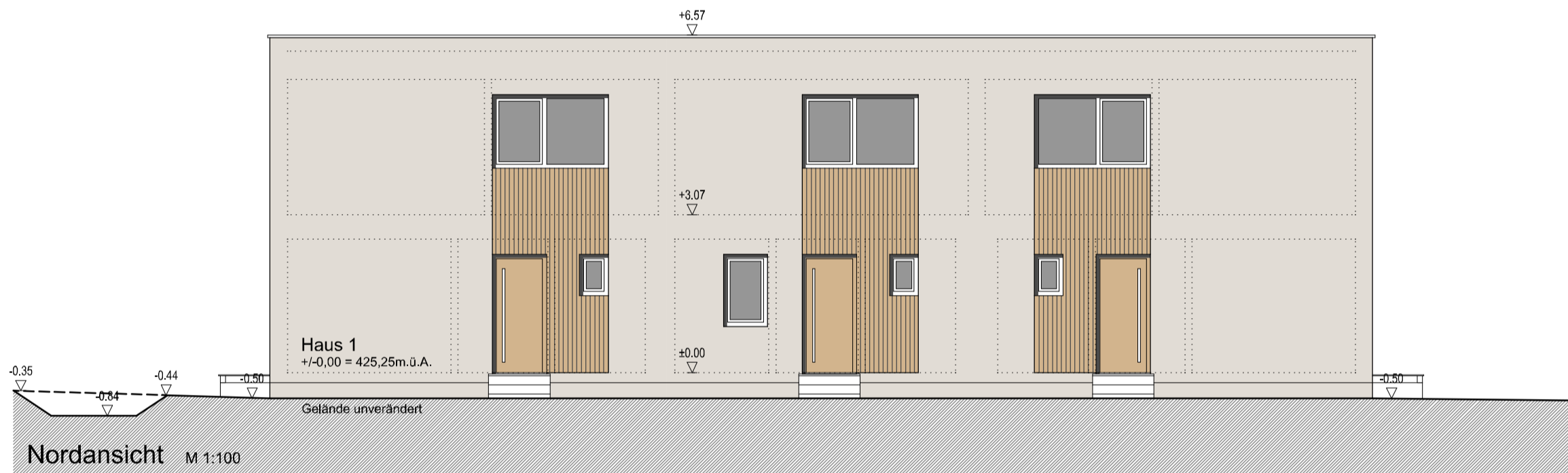
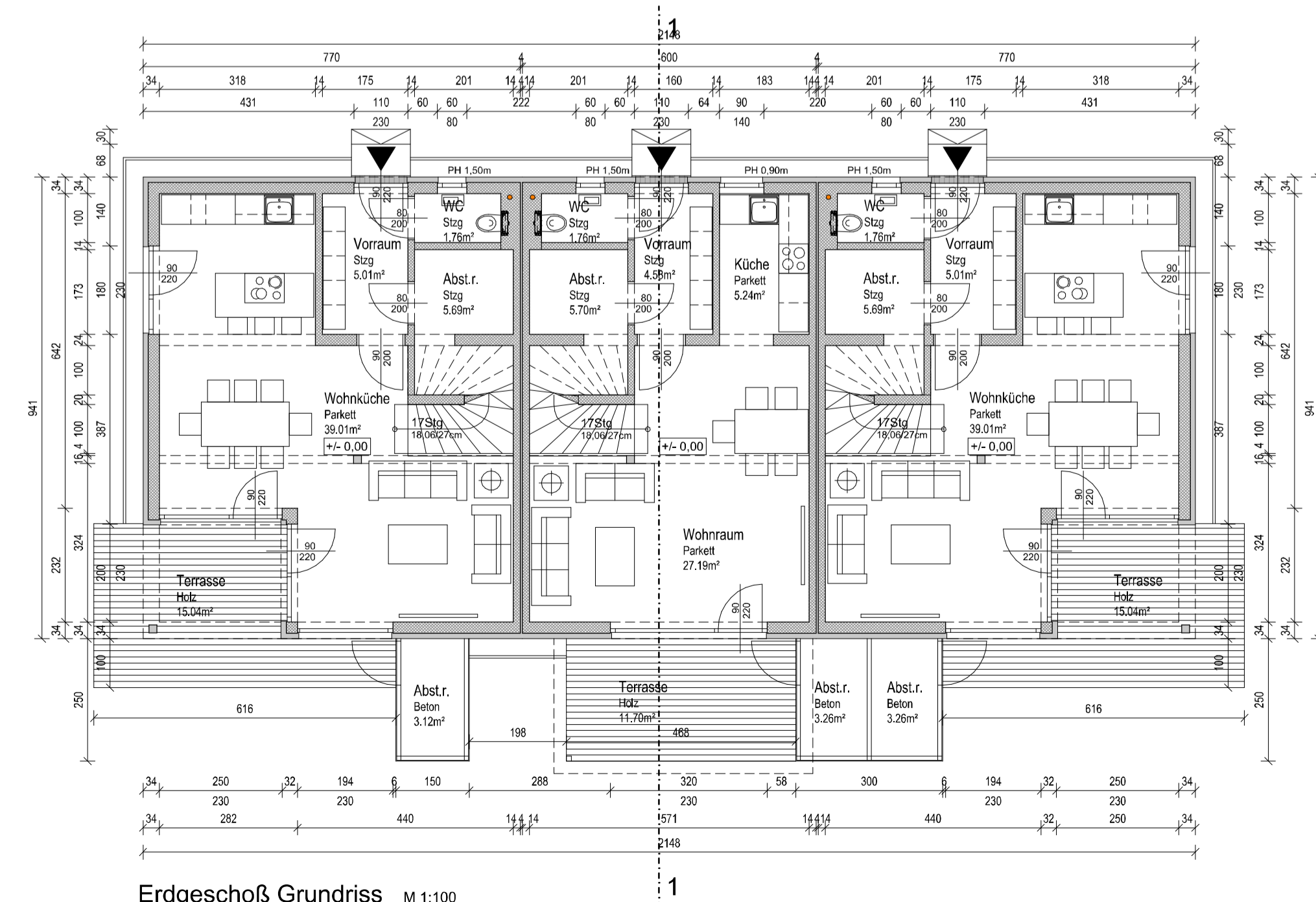
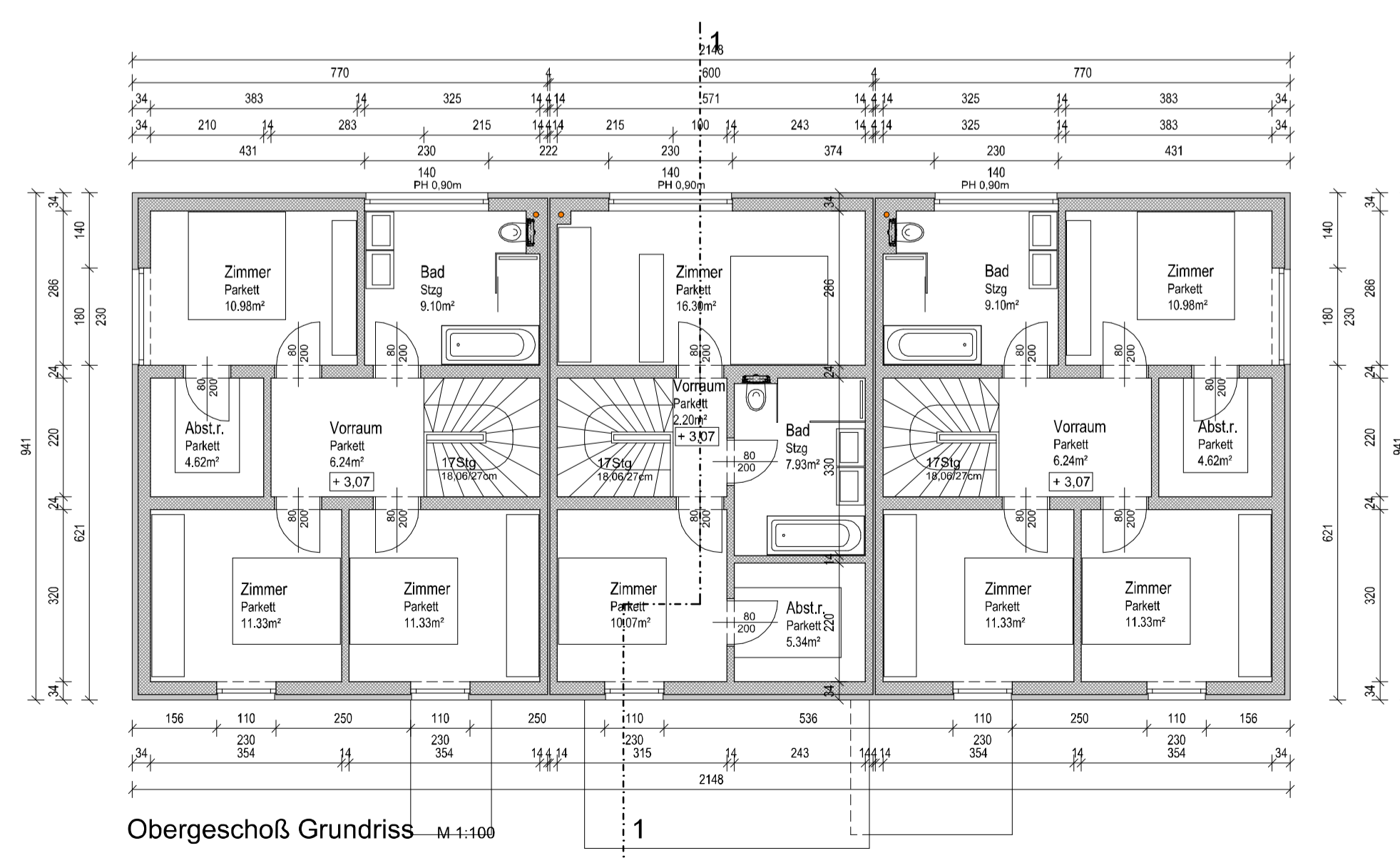


AW.01. Außenwand verputzt Dünnputz mit Gewebeeinlage 10,0 cm EPS-F 1,5 cm Gipsfaserplatten 20,0 cm Mineralwolle zw. Holzkonstruktion PE-Folie 1,8 cm GKF-Platten	DA.01. Flachdach 6,0 cm Kiesschüttung EPDM-Dachfolie 24,0 - 33,0 cm Gefälledämmung Dampfbremse 1,9 cm Werkstoffplatte 25,0 cm Deckenkonstruktion dazwischen Wärmedämmung 50mm 2,2 cm Sparschalung 1,8 cm GKF-Platte	FB.01. Erdanliegender Fußboden 1,5 cm Bodenbelag 7,5 cm Heizstrich 5,0 cm EPS-kaschier 6,0 cm Geb. PS-Schüttung Feuchtheitsabdichtung 25,0 cm Stb-Fundamentplatte 10,0 cm XPS-Platten Ausgleichschüttung
AW.01. Außenwand Holzverkleidung 2,0 cm Holzschalung 5,0 cm Hinterlüftung 1,5 cm Gipsfaserplatten 20,0 cm Mineralwolle zw. Holzkonstruktion PE-Folie 1,8 cm GKF-Platten	DE.01. Decke EG-OG 1,5 cm Bodenbelag 7,5 cm Heizstrich Trennfolie 2,5 cm Trittschalldämmung 5,0 cm EPS-Platten 1,9 cm Spanplatten 25,0 cm Tramlage, dazw. 5,0 cm Mineralwolle PE-Folie 2,2 cm Sparschalung 1,8 cm GKF-Platten	AA.01. Befestigte Flächen 8,0 cm Asphalt oder Pflaster 5,0 cm Feinplanum 60,0 cm Unterbauplanum Geotextil als Trennlage
WTW.01 Wohnungstrennwand 2,5 cm 2x12,5mm GKF-Platten PE-Folie 10,0 cm Mineralwolle zw. Holzkonstr. 1,8 cm GKF-Platten 4,0 cm Luftraum 1,8 cm GKF-Platten 10,0 cm Mineralwolle zw. Holzkonstr. PE-Folie 2,5 cm 2x12,5mm GKF-Platten		



Einreichplan
 Neubau von sieben Reihenhäusern, eines Mehrfamilienwohnhauses mit insgesamt 28 Wohneinheiten und eines gemeinsamen Heizhauses, Errichtung von 57 Pkw-Abstellplätze, 46 davon überdacht, sowie Geländeänderungen, auf Parz. 439/2, der KG. 63303 Bärnbach.

HAUS 1



Bauwerber : BB Immo GmbH Bachweg 9 8144 Haselsdorf-Torlbad	Grundeigentümer : BB Immo GmbH Bachweg 9 8144 Haselsdorf-Torlbad
Planverfasser :	Bauführer :
Behörde :	
Projekt : Bärnbach	Planummer : 201
Inhalt / Maßstab : Grundrisse, Schnitt, Ansichten M 1:100	
Datum : 26.04.2021	Bearbeiter : DI. Fruhmann