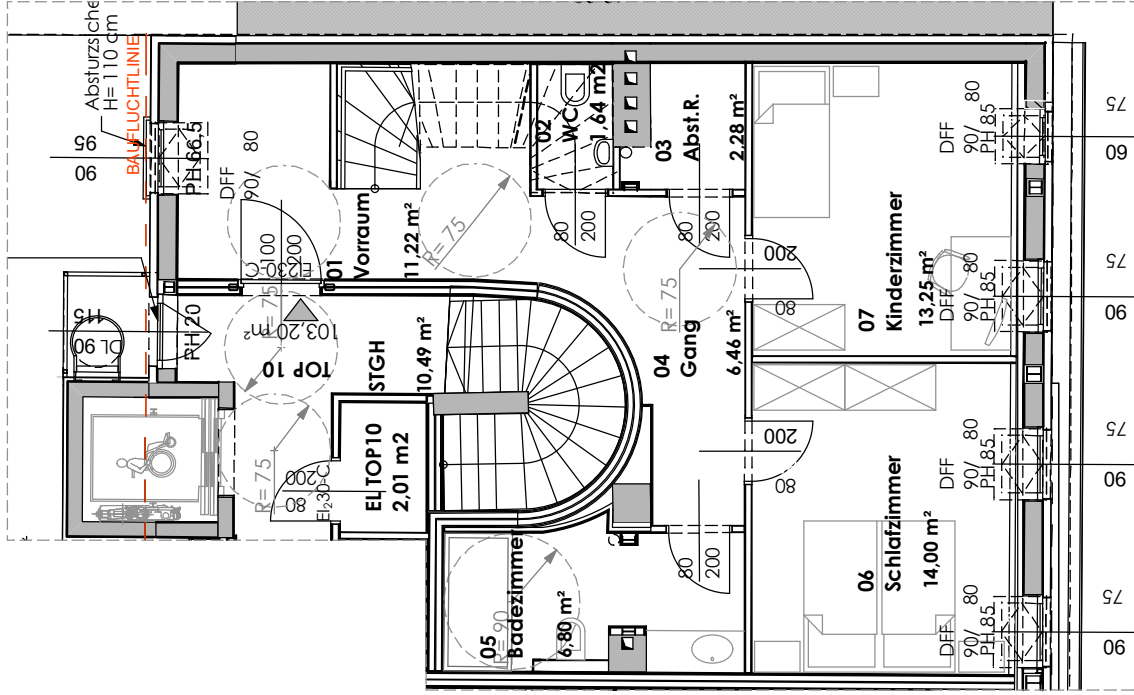
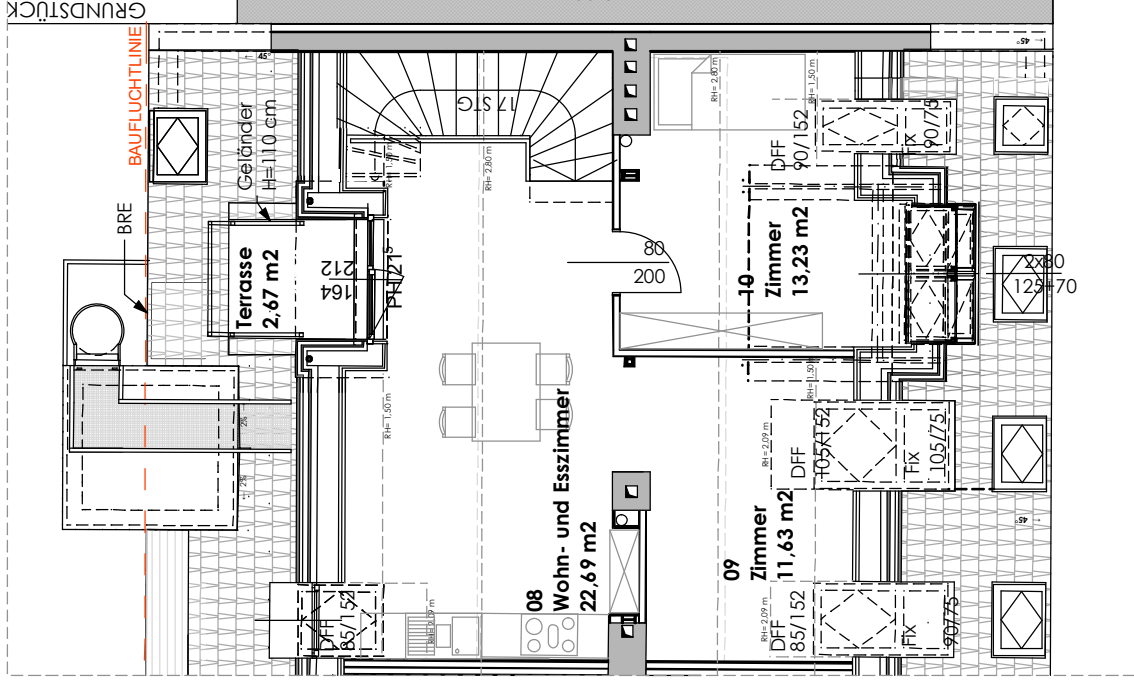


## TOP 10

Gesamtfläche: 103,20 m<sup>2</sup>

Einlagerungsraum: 2,01 m<sup>2</sup>

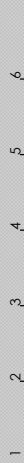
Terrasse: 3,23 m<sup>2</sup>



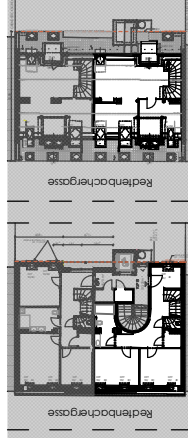
Grundriss Dachgeschoss

Grundriss 4.Obergeschoss

## 1160 - WIEN - REDTENBACHERGASSE 12 - 4.OG-DG/ TOP 10



Änderungen vorbehalten  
 Die Wohnungen sind gemäß §119 Abs. 3 der Bauordnung für Wien für die Benutzung durch behinderte Menschen anpassbar.  
 Möblierung ist als Vorschlag zu sehen.  
**ACHTUNG!** Die Unterlagen sind urheberrechtlich geschützt. Das unerlaubte Vervielfältigen ist nicht erlaubt.



**LEOPOLD**  
 Architekt I ZT-GmbH

www.leopoldt.at  
 Schönbrunnerstrasse 24/2, 1050 Wien  
 T.0043 (1) 890 2414

