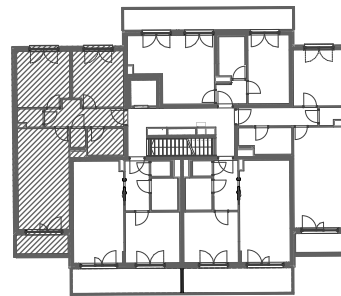


WOHNUNGSEIGENTUM

1230 Wien, Perfektastraße 13

3. Stock, Stiege 1 **TOP P 1.15**

Wohnnutzfläche: 61,59 m²
Loggia: 4,77 m²
Einlagerungsraum ER P 1.15: 1,04 m²



ÜBERSICHT 3. STOCK

