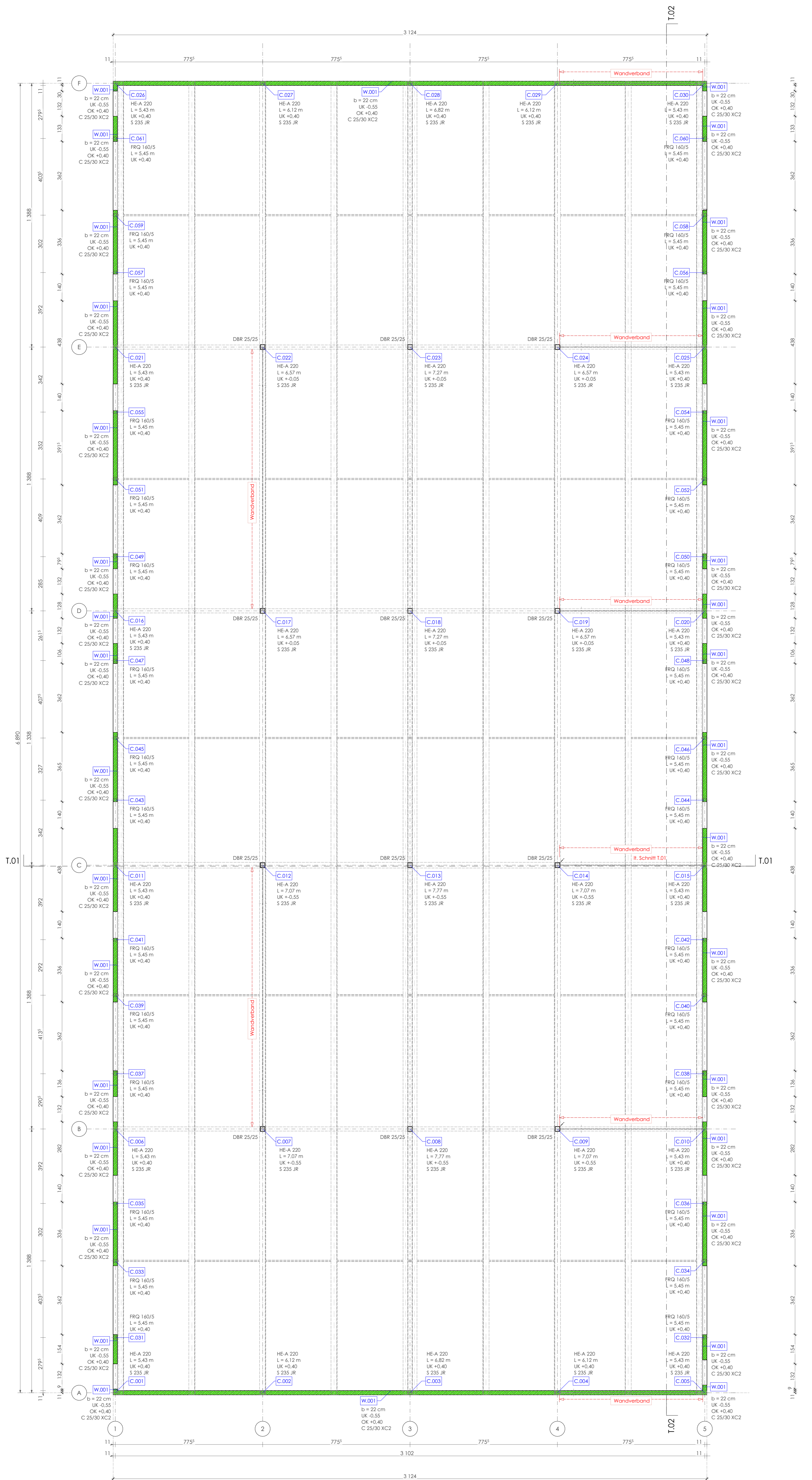


TRAGWERKSPLAN

GRUNDRISS ERDGESCHOSS
DRAUFSICHT | M 1:100



PLANLEGENDE

Abkürzungen - ÖNORM A 6240 - 2

UK	Unterkante	Bauteilbezeichnung	B.XXXX - Unterzug / Balken
OK	Oberkante	C.XXXX - Stütze / Pfeiler	
FDUK	Fundamentunterkante	FD.XXXX - Fundament- / Bodenplatte	
RDUK	Rohdeckenunterkante	W.XXXX - Wand	
RDOK	Rohdeckenoberkante	F.BXXX - Einzel- / Streifenfundament	
FBDK	Fußbodenoberkante	S.XXXX - Decke	

Erklärung zu Bauteilnummerierung	
B.XXXX	Bezeichnung - allgemein
B.XXXX	fortlaufende Nummer
B.XXXX	Geschosnummer
B.XXXX	Bauteilabkürzung

bei Ungereimheiten Statiker konsultieren!

A	05.04.2024	glv	Anpassung des Konstruktionsentwurfes auf die statische Berechnung.
Index	Änderungsdatum	gez.	Änderungsinhalt

Projekt

Haidhofstraße 145B, 2500 Baden bei Wien

Planinhalt	Betongüte
TRAGWERKSPLAN, ERDGESCHOSS	C 25/30

Maßstab	1:100
---------	-------

am	vom	Größe
gezeichnet 05.04.2024	glv	680 x 850 mm
bearbeitet		[0,28 m ²]
geprüft		